

Attalens Information

N° 121
MARS 2015



Journal du Groupement
des Commerçants et
Artisans d'Attalens

www.gcaa.ch

Avec informations
communales

Les membres du



GROUPEMENT DES COMMERÇANTS
ET ARTISANS, ATTALENS

ALIMENTATION

Chez Vilma Sàrl 021 947 41 19
chezvilma@bluewin.ch

ASSÈCHEMENT

AMS Assèchement SA
attalens@ams-sa.ch 021 903 51 51

ASSURANCES

Helvetia, Michel Gramont 021 947 40 03
michel.gramont@helvetia.ch 076 575 40 03
La Mobilière, 021 948 01 90
Bernard Pittet, agent local 021 947 51 52
bulle@mobi.ch
Vaudoise Assurance,
Norbert Gabriel 021 947 30 31
ngabriel@vaudoise.ch 079 353 80 58

AUTO-ÉCOLE

Jacky Dewarrat 079 441 00 82
jdewarrat@bluewin.ch
M. Pauli 021 947 51 93
079 412 75 33
076 824 12 00
Monautoecole.ch
Patrick Junod
monautoecole.ch@gmail.com

BANQUE

Banque Cantonale de Fribourg
info@bcf.ch 0848 223 223

BOUCHERIE-CHARCUTERIE

Savoy SA, succ. B. Yerly 021 947 41 49
beatyerly@exode.ch

BOULANGERIE

Maillard Gourmandises & Traditions SA
021 947 42 90

BROCANTE

DZ la Brocante 079 458 16 73
dz.productions@bluewin.ch

CAFÉ-RESTAURANT - TEA-ROOM

des Amis, G. Genoud, Tatroz 021 947 41 33
genoud.g@sunrise.ch
Auberge de l'Ange C. Singer 021 947 30 30
aubergedelange@hotmail.com
Hôtel de Ville 021 947 41 07
hotel-de-ville@bluewin.ch

CARROSSERIE

Savoy SA 021 947 43 85
vente@garagesavoy.ch 076 433 51 56

CHAPES ET ISOLATIONS

B. Pachoud & Fils SA 079 416 21 86
b.pachoud@bluewin.ch

COIFFURE

Vénus Joëlle Belet 021 947 42 16
joellevenus@me.com
C sa Coiffure 021 947 39 39
Céline Udriard-Gavin
Maëlle Tonacini 076 413 83 97

ÉBÉNISTERIE

Julien Destraz, Vuarat 021 947 45 36
julien.destraz@bluewin.ch 079 409 13 32
Perroud SA Agencements, 021 907 76 96
Ch. Perroud 079 668 72 89
info@perroud-agencements.ch

ÉLECTRICITÉ

Marcel Jacquiard, Realec SA 021 947 45 56
Light Tech SA 021 947 39 02
contact@soundrevolution.ch
André Aebischer 079 217 56 51
myLED Sàrl, Cyrille Colliard 021 566 17 51
info@myled.ch

ESTHÉTIQUE

Temple de la Beauté, Murielle Vaucher
murielle.vaucher@gmail.com 021 944 33 77

FERBLANTERIE-TOITURE

PM Toiture Sàrl, 079 607 54 00
M. Pascal Monnard
mouny66@bluewin.ch

FIDUCIAIRE

DV Gestion, Tatroz 021 947 52 76
Valérie Dewarrat 079 638 27 38
dvgestion@bluewin.ch
Compta Services 021 515 33 60
Gilbert Carando, Tatroz 079 655 53 55
gcarando@jpnet.ch
Vionnet Gestion, Joëlle Vionnet
contact@vionnetgestion.ch 078 616 74 63

FLEURS

Passiflora 021 947 52 17
passiflora@bluewin.ch, commandes e-mail
24h à l'avance

FORAGE - SCIAGE BÉTON ARMÉ

JCS Sciage SA 021 947 48 58
info@sciage-forage-beton.ch 079 687 10 52

FUSTIER

Alibert S.à.r.l. Philippe Alibert
m-p-alibert@bluewin.ch 079 680 05 88

GARAGES

Savoy SA, Ford 021 947 43 85
vente@garagesavoy.ch 076 433 51 56
Alexandre Maillard 021 947 32 27
garage.ad.maillard@bluewin.ch
079 409 01 24
J.M.A. Automobile SA 021 947 41 91
jma.automobilessa@bluewin.ch

GRANIT DESIGN / SULMONI

sulmoni@granit-design.ch 021 947 49 15

IMMOBILIER

LB Immobilier, Benoît Legay
benoit.legay@lb-immobilier.ch 076 400 85 95

IMPRIMERIE

Printways Sàrl, 021 947 55 55
M.Cédric Perroud 079 505 93 55
info@printways.ch

MACHINES AGRICOLES ET ESPACES VERTS

Bosson Frères SA, Corcelles
bossonfreres@bluewin.ch 021 947 41 27

MAÇONNERIE

R. Emonet SA, Tatroz 021 947 41 74
contact@r-emonet.ch
GET Maçonnerie G.Emonet 079 623 24 66

MARÉCHALERIE

Philippe Savoy, Le Cloislet 021 947 51 75

MASSAGES

Zenitude, Nathalie Nobs 078 613 70 00
zenitude@bluewin.ch

MENUISERIE - CHARPENTE

Emonet SA, Tatroz 021 947 42 37
emonetsa@bluewin.ch
Charpente F. Perroud S.à.r.l. 021 947 50 70
info@fpcharpente.ch 079 365 08 07
Philippe Saudan Sàrl 021 947 32 88
079 210 20 21

NETTOYAGES

M Clean, Mireille Emonet 078 618 78 67
mireille.emonet@bluewin.ch

ONGLERIE

Onglerie Unghia, Elena Chenorkian
elena.chenorkian@gmail.com 076 410 85 26
Elida Onglerie, coiffure et beauté
079 626 48 74
Onglerie Mme Maëlle Tonacini
mtonacini@hotmail.com 076 413 83 97

PAPIERS TECHNIQUES - INFORMATIQUE

Graphic-Papiers.com Sàrl 021 943 76 66
info@graphic-papiers.com

PAYSAGISTE

Seydoux Paysage 021 947 46 36
Valentin Seydoux 079 648 32 18
seydouxpaysage@gmail.com

PEINTURE

Thuillard S.à.r.l. Jean-Pierre Thuillard
021 948 04 18
thuillardsarl@bluewin.ch 079 217 46 14
Peinture Cottet Sàrl 021 947 31 53
peinture.cottet@bluewin.ch 079 219 32 31
MC Rénovation, Michel Chaubert
mchaubert@bluewin.ch 021 947 41 78
Avenir Peinture Sàrl 079 454 52 57
Yves Savoy
avenir-peinture@bluewin.ch

PHARMACIE D'ATTALENS S.A.

Pierre Michel 021 947 47 37
pharmatt@gmail.com

PIZZA

Dave Pizza 021 947 57 57

POSTE D'ATTALENS

0848 888 888



Après un mois d'intenses activités, d'émotions, de jeux et d'animations diverses, Ice village a fermé ses portes le 15 janvier 2015 et les patins, crosses et palets ont été rangés. Place maintenant au bilan de cette épopée, mise sur pied par le GCAA pour marquer son 30^{ème} anniversaire. Tout s'est bien passé grâce au soutien des sponsors, de la population qui est venue sur le site, aux élèves du collège d'Attalens qui ont pu profiter gratuitement de la patinoire. Ce malgré une météo capricieuse et la neige qui a fait des sueurs froides aux organisateurs, lesquels ont dû s'adapter, on peut considérer que ce fut une réussite pour une Première.

Le printemps montre le bout de son nez et cette année nous réserve de belles surprises par la richesse des manifestations qui vont animer notre village. Carnaval, concerts de l'Ecole d'Attalens Trio Volet, de l'Ecole de musique Les AJT, chant avec la Fête des Céciliennes de l'Association St-Henri, sport, nature avec l'inauguration de la 2^{ème} boucle du sentier du trèfle mise sur pied par la Commission forestière ainsi que l'arrivée de nouveaux commerces venus s'installer à Attalens. Notre village continue d'être un lieu où il y fait bon vivre et travailler.

Nouveauté à découvrir dans cette première édition 2015, Attalens Information est passé à la couleur. Quoi de mieux pour marquer le printemps. Bonne lecture.

Denise Destraz

Sommaire

	page
Editorial	1
Agenda	3
Sport et loisirs Club d'arts martiaux d'Attalens	5
Vie du village Fête des Céciliennes 2015	7
Vie du village Les AJT - présentation	11
Vie du village: SDA - agenda	13
Portraits: Maëlle Tonacini Camille Guhl	15 17
Informations communales	18-23
Article Carnaval	28
Jeux: Points à relier	31
Histoire pour enfants	32
GCAA: Rétrospective en images «GCAA Ice-Village 2015»	34-35
Invitation Sentier du Vua	37
Jeux: Les Mystères de la Suisse	39

RÉFLEXOLOGIE

DRAINAGE LYMPHATIQUE

M. Camille Guhl 079 785 26 41
guhlc@hotmail.ch

REVÊTEMENTS DE SOL

Pierre-Alain Zahnd 021 947 49 70
zahndrevedesol@gmail.com

SANITAIRES - CHAUFFAGES

COUVERTURES

Roger Monnard SA 021 947 44 00
monnard.sa@bluewin.ch

SCIERIE - COMMERCE DE BOIS

Bernard Beaud, Ecoteaux 021 907 66 04
bernard.beaud@bluewin.ch

SECRETARIAT

Denise Destraz 021 947 47 27

SERRURERIE

DS Créations métalliques 079 505 93 64
dsmetal@bluewin.ch 021 947 33 19
www.dsmetal.ch
Bernard Monnard SA, La Jaqua
bmonnardsa@bluewin.ch 021 947 40 01
Vaucher SA, La Jaqua 021 947 43 34
vincent.genoud@bluewin.ch

SOCIÉTÉ COOPÉRATIVE

Société coopérative de consommation
d'Attalens et environs 021 947 45 90

STORES

Storea Fournier C. & L. 021 948 05 08
info@storea-ch.com
Ipo Volets Sàrl 078 673 79 95
ipo.volets@bluewin.ch

TABACS - JOURNAUX - CADEAUX

Au Papyrus, M^{me} Christiane Egger
aupapyrus@bluewin.ch 021 947 52 12

TRAITEUR

NaNea, Valérie Veron 079 256 42 42
naneatraiteur@bluewin.ch

TRANSPORTS

Transports F. Dumoulin Sàrl, Tatroz
021 947 45 47
dumoulintransports@bluewin.ch

VIDÉO-CLUB/RADIO-TV

Musique Référence, Bossonnens
079 217 56 51
Hunziker Télévision Sàrl 021 948 77 54
info@hunzikertv.ch

VOYAGES

IC Travel SA 021 947 52 00
Isabelle Bonvin Dufresne et
Catarina Pica Cadosch
info@ictravel.ch



R.EMONET SA
ENTREPRISE GÉNÉRALE DE CONSTRUCTION

Quand le rêve
devient
réalité

PROJET BUREAU TECHNIQUE MACONNERIE

Rue du village 20 1617 Tesroz T. 021 947 41 74 F. 021 947 41 38
Mail: contact@emonet.ch



LA BCF,
PARTENAIRE DE VOS LOISIRS.



**Banque Cantonale
de Fribourg**

www.bcf.ch

simplement ouvert

 **Passiflora**

Soyons passionnés... Offrons des fleurs...

**Grand-Rue 33
1616 Attalens**

**Tél 021 947 52 17
www.passiflora-attalens.ch**

Lundi	Fermé
Mardi	08:30 - 12:00 14:00 - 18:30
Mercredi	08:30 - 12:00 14:00 - 18:30
Jeudi	08:30 - 12:00 14:00 - 18:30
Vendredi	08:30 - 12:00 14:00 - 18:30
Samedi	08:30 - 12:00 13:30 - 16:00
Dimanche	09:00 - 12:00



Christiane Egger

TABACS
PRESSE
SWISS LOTO
EURO MILLIONS
BILLETS A GRATTER
LIVRES - BD
PAPETERIE
CADEAUX
JOUETS

**OUVERT
7 JOURS SUR 7**

Grand-Rue 50, 1616 Attalens
Bâtiment en retrait de la poste Tél. 021 947 52 12



Avril 2015

Dimanche	5	L'Ecurie des Lions	loto	Ange
Dimanche	12	Ski-Club	loto	Ange
Jeu-dim.	16-19	La Cécilienne	Fête des Céciliennes	Attalens
Dimanche	19	Développement Granges	loto	Ange
Dimanche	26	La Ludothèque	loto	Ange

Mai 2015

Samedi	2	Ecole de Musique	concert	Ange
Dimanche	3	Union Ouvrière	loto	Ange
Dimanche	10	FC Attalens	loto	Ange
Dimanche	10	Paroisse d'Attalens	1 ^{ère} Communion	Eglise
Dimanche	17	Groupement des Dames	loto	Ange
Dimanche	24	Jeunesse de Granges	loto	Ange
Samedi	30	Développement Attalens	promenade gourmande	Attalens
Dimanche	31	Club des Marcheurs	loto	Ange

Juin 2015

Dimanche	7	Jeunesse de Tatroz	loto	Ange
Dimanche	14	Ecole de Foot Bossonnens	loto	Ange
Samedi	20	Croc'Notes	concert annuel	Ange
Dimanche	21	Scouts Veveyse	loto	Ange
Mercredi	24	Ecole de Musique	audition	Ange
Jeu-dim.	25-28	Carabiniers	13ème tir du lion,	Stand Attalens
Vend-dim.	26-28	FC Bossonnens	tournoi annuel	Bossonnens

Taille
 Abattage
 Jardin minéral
 Plantation
 Aménagement extérieur
 Dénéigement
 Entretien de propriété



VERTUOSE
 parcs et jardins

021 947 37 01
 079 823 87 81
www.vertuose.ch
 Rue de la Jaqua 16 - 1616 Attalens



CARRELAGE PARQUET

PLÂTRERIE PEINTURE

REVÊTEMENT DE SOL

MICHEL CHAUBERT



Tél. 021 947 41 78 - mchaubert@bluewin.ch
Chemin des Jardins 6 - 1616 Attalens



Pizza au feu de bois à l'emporter - Attalens

Tél. 021 947 57 57

Heures d'ouvertures

Mardi, mercredi, jeudi 11h - 13h30 & 17h - 21h

Vendredi, samedi 11h - 13h30 & 17h - 22h

Dimanche, lundi FERMÉ

Jours fériés 11h - 13h30



BM

BERNARD MONNARD SA

MÉTAL – SERRURERIE

Ch. de la Mulla 15

1616 ATTALENS

Tél. 021 / 947.40.01

Fax 021 / 947.52.26

e-mail: bmonnardsa@bluewin.ch



MUSIQUE RÉFÉRENCE
La nouvelle haute fidélité

MUSIQUE RÉFÉRENCE
Biolley-Centre
1615 Bossonnens
Mobile: 079 217 56 51

**DÉCOUVREZ LE MEILLEUR
DE L'IMAGE ET DU SON!**

Envie d'un Home Cinema avec écran transsonore
ou plutôt d'un haut-parleur de référence swiss made?

Pour en savoir plus appelez-nous
ou rendez-nous visite à Bossonnens.

Démonstration et vente sur rendez-vous.



E-mail: contact@soundrevolution.ch

www.hautparleur.ch

Le CAMA : l'équipe des ceintures noires s'agrandit !

Le club d'arts martiaux d'Attalens (CAMA) existe depuis plus de dix ans. José Sengelen, ceinture noire 3^e dan de Ju Jitsu, premier dan de judo et premier kyu de karaté, instructeur diplômé Jeunesse et Sport, assure un enseignement efficace. Il y est également directeur technique. Assisté d'Yves Chevalley (Les Thioleyres), d'Olivier Jacquiard (Granges Veveyse) président du club et de Céline Di Venuto-Dayer, il transmet son savoir et les différentes techniques du Ju Jitsu dans une ambiance tout-à-fait amicale et bon enfant et marquée par un respect mutuel.

Stéphane Andrey et Michael Dayer ont rejoint l'équipe des moniteurs (agrés J+S) déjà composée par notre président Olivier, Céline Di Venuto-Dayer et notre sensei José. Tous ensemble, ils animent le cours enfants avec dévouement et passion.

Un grand merci va tout particulièrement à José Sengelen qui sut amener plusieurs de ses élèves à passer des dan en 2014. De la patience, il lui en a fallu ! Pour cela, nous tenons à le remercier pour son engagement et son dévouement auprès du club.

Félicitations à Michael Dayer et Stéphane Andrey qui ont réussi leur 1^{er} dan de Ju Jitsu (ceinture noire). Bravo également à Olivier Jacquiard, notre président, pour son passage de 2^e dan Ju Jitsu après un entraînement et une préparation intensive.

Qu'est-ce que le Ju Jitsu ?

Le Ju Jitsu est un amalgame de judo, d'aïkido et de quelques mouvements venant du karaté. On peut dire qu'il est à la base de ces arts martiaux. Il s'agit d'apprendre la psychologie du combat ainsi que de se défendre face à des personnes mal attentionnées.



Le comité (de gauche à droite): Olivier Jacquiard (président), José Sengelen (dir. technique), Stéphane Andrey (vice-président), Michael Dayer (secrétaire), Céline Dayer (caissière), Yves Chevalley (animations).
Manque : Marc Andrey (communication)



Qui peut pratiquer le Ju Jitsu ?

Que vous soyez père ou mère de famille, adolescent ou enfant ou simplement désireux de vous changer les idées dans une ambiance chaleureuse vous êtes les bienvenus dans la sympathique équipe. Vous pouvez nous rejoindre dans notre dojo sous la déchetterie d'Attalens le lundi soir de 18h45 à 20h00 pour les enfants à partir de 10 ans et de 20h15 à 21h30 pour les « grands » pour trois cours d'essai gratuits ou contacter le président Olivier Jacquiard au 021 947 56 17 ou l'instructeur José Sengelen au 021 907 98 13.

Pour le comité,
Marc Andrey

Réalec

Succursale de Sedelec SA Lausanne

Rue Basse-Ville 30

1616 Attalens

+41 21 947 45 56

www.realec.ch

Electrotechnique suisse à 360°

Réalec



VOTRE EXPERT EN ÉLECTRICITÉ

Une entreprise du **Burkhalter**
Group

BOSSON FRERES SA

MACHINES AGRICOLES ET ESPACES VERTS



Rue de Corcelles 21 - CP 116
1616 ATTALENS
E-mail: bossonfreres@bluewin.ch

Tél. 021 947 41 27
Fax 021 947 41 42
www.bossonfreres.ch



CRÉATIONS MÉTALLIQUES

CH. DES ARTISANS 42
1616 ATTALENS

TÉL. ET FAX 021 947 33 19
NAT. 079 505 93 64

DSMETAL@BLUEWIN.CH

RÉALISATIONS INOX, SERRURERIE, TÔLERIE

SERGIO DOS SANTOS

CHARPENTE F. PERROUD Sàrl

Charpente - Couverture - Menuiserie



info@fpcharpente.ch
www.fpcharpente.ch

Tél. 021 947 50 70
Fax 021 947 50 71
Nat. 079 365 08 07

Ch. des Artisans 46
1616 Attalens



ATTALENS - FETE DES CECILIENNES 2015

La Fête des Céciliennes 2015 de l'association St-Henri se déroulera à **Attalens du jeudi 16 au dimanche 19 avril 2015.**

Environ 350 chanteurs se produiront en concert le samedi soir à 20h.00 et interpréteront une magnifique messe le dimanche matin à 10 h.00 à l'église d'Attalens, créée tout spécialement pour cette occasion par M. Etienne Crausaz, compositeur fribourgeois et célébrée par Mgr Charles Morerod.

Vendredi 17 avril à 20 h.00, le prestigieux chœur des Petits Chanteurs de St-Marc de Lyon, qui a notamment prêté sa voix au film « Les Choristes », se produira en concert de gala à l'église d'Attalens. Réservations obligatoires auprès de l'entreprise Hunziker Télévision : 021 948 77 54.

Samedi 18 avril à 11 h.00, le Kiosque à musiques, célèbre émission de la RTS, sera diffusée en direct de la salle de gym d'Attalens. A l'issue de l'émission, vous aurez la possibilité de vous restaurer sur place.

Plus de détails, n'hésitez pas à visiter notre site internet www.ceciliennessthenri2015.ch et rejoignez-nous sur notre page Facebook www.facebook.com/magiedesairs.

Afin que la fête soit encore plus belle et que nos hôtes soient agréablement accueillis, nous faisons appel à VOUS, chers habitants d'Attalens, pour décorer les maisons et jardins du village.

Nous sommes également à la recherche de **BENEVOLES**. Si le cœur vous en dit, vous pouvez vous inscrire auprès de notre responsable des bénévoles, Mme Fabienne Charrière, au numéro de téléphone suivant : 021 947 40 32.

Nous vous remercions d'ores et déjà pour votre précieuse collaboration et que vive le chant !

Au nom du comité d'organisation
Gabrielle Bourguet, présidente
Valérie Cottet, secrétaire

Inversez

le cours du temps...

... et retrouvez
tonicité & minceur !

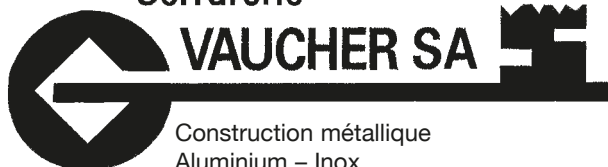
► **Soin Exclusif Anti-Âge: DeAgeEx**

La Grande Fin 120 - 1616 ATTALENS
076 410 85 26 - www.solosole.ch



soins & esthétique
pour elle et lui

Serrurerie



Construction métallique
Aluminium – Inox

Vincent Genoud

Rue de la Jaqua 60a
1616 Attalens

Tél. 021 947 43 34

Fax 021 947 49 46

Natel 078 606 69 10

E-mail: vincent.genoud@bluewin.ch



HÔTEL DE VILLE D'ATTALENS

26 lits - Salle de banquets pour 140 personnes

Spécialités: - Filets de boeuf Voronoff
- Pâtes flambées «Marcello»
- Steak tartare
- Raviolis «Hôtel de Ville»

MARCEL DEWARRAT
1616 ATTALENS
hotel-de-ville@bluewin.ch

Réervations: Tél. 021 947 41 07 ou Fax 021 947 46 21
Fermeture dimanche soir, dès 16h et lundi toute la journée

TEL 021 947 41 07
FAX 021 947 46 21
www.hoteldevilledattalens.ch



BREVET FÉDÉRAL

ATTALENS

GRAND RUE 51

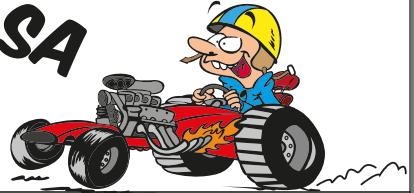
+41 21 947 4216

WIR SPRECHEN DEUTSCH
ENGLISH SPOKEN

JMA AUTOMOBILES SA



STATION SERVICE À VOTRE DISPOSITION 24H/24



RÉPARATIONS-VENTE AUTOS & ACCESSOIRES

Grand-Rue 70 / 1616 Attalens / 021 947 41 91

N'oubliez pas de visiter le site internet du
Groupement des Commerçants et Artisans
d'Attalens, Tatroz et Vuarat !



www.gcaa.ch



Costumière

Caroline Zanetti

pour revue, cirque, théâtre, carnaval,
tenues d'époque, chapeaux,
confection privée, retouches,
location de costumes

Chemin du Petit-Crêt 12 – CH 1617 Tatroz
tél 021 947 56 50 – mobile 079 242 62 04
caro.zanetti@bluewin.ch

REVETEMENTS DE SOL

Zahnd

1616 ATTALENS 021/ 947 49 70





sulmoni depuis 1872

attalens - st-légier

tél + 41 21 947 49 15

www.granit-design.ch

plans de travail cuisine
dallages
revêtements de salles de bain
façades
cheminées de salon
piscines
funéraire
...



Udrisard Céline | Grand-Rue 42 | 1616 Attalens

☎ 021 947 39 39

Michel Gramont
Conseiller clients

helvetia

Helvetia Assurances

Agence principale de Bulle

Rue de Gruyères 21, 1630 Bulle

T 058 280 67 67, M 076 575 40 03, F 058 280 67 60

michel.gramont@helvetia.ch, www.helvetia.ch

1616 Attalens

T 021 947 40 03



„Chez Vilma Sàrl“



Vilma Perruccio
Alimentation générale

Case postale 101
Grand Rue 42
1616 Attalens

Tél./Fax 021 947 41 19
E-mail: chezvilma@bluewin.ch



Les AJT
Ensemble de jeunes
Ecole de musique d'Attalens

Nouvelle directrice pour l'Ensemble des Jeunes « Les AJT » Attalens Jeunes Talents



Lucie Barluet de Beauchesnes

L'Ecole de musique d'Attalens, qui forme à la relève de la Fanfare régionale d'Attalens, a eu le plaisir d'accueillir en septembre 2014 la nouvelle directrice de son ensemble de jeunes « Les AJT ». Lucie Barluet de Beauchesne est une jeune clarinettiste actuellement en formation dans la classe professionnelle de chant à la HEMU (Haute Ecole de Musique) de Fribourg. Lucie apporte aux AJT non seulement un vent de fraîcheur mais également toute son expérience en tant que directrice d'un chœur et d'un jeune ensemble acquise à Villeurbanne, d'où elle est originaire.

L'ensemble « Les AJT » compte en ce moment une quinzaine de jeunes musiciens. Ils sont issus de la trentaine d'élèves de notre école de musique formés principalement auprès du Conservatoire de Fribourg. La qualité de leur formation est à relever tout comme leur engagement à s'adonner à la musique pour leur plaisir et celui des paroissiens qui ont régulièrement l'occasion de les écouter. Nous avons d'ailleurs pu apprécier une première prestation des « AJT » sous la baguette de Lucie lors du concert annuel de la Fanfare régionale en février dernier et nous nous réjouissons d'ores et déjà d'écouter nos jeunes talents lors de leur prochain concert annuel qui sera donné le **2 mai 2015** à l'Auberge de l'Ange d'Attalens.



L'Ensemble de Jeunes « Les AJT » saison 2015

La musique n'a pas de frontière

A cette occasion, les AJT auront le plaisir d'accueillir en deuxième partie un autre ensemble de jeunes, formation identique à la leur, mais d'outre Sarine. Le « Regionale Jugendmusik Thurtal » est un ensemble de Thurgovie dirigé par Gabriel Mayer, ancien professeur de pistons de notre Ecole de musique. Une sympathique occasion de rappeler que la musique n'a ni langue, ni âge, ni frontière mais des cœurs unis par une même motivation : le plaisir de vivre la musique ensemble.



Regionale Jugendmusik Thurtal

Tu habites Attalens, Bossonnens ou Granges, tu as entre 6 et 20 ans et tu désires apprendre un instrument pour rejoindre les AJT, n'hésite pas à prendre contact avec nous ! www.emajt.ch

Garage - Carrosserie

Savoy SA

1616 Attalens

www.garagesavoy.ch



graphic-papiers.com Sàrl

xerox



Grand-Rue 42
Case postale 33
CH-1616 Attalens
Tél. +41 21 943 76 66
Fax. +41 21 943 76 67
info@graphic-papiers.com
www.graphic-papiers.com



canon



Distribution de papiers techniques - plotters - impression - supports et informatique

A | M | S
ASSECHEMENT SA

Assainissement de dégâts d'eau
Assèchement et chauffage de bâtiments
Recherche de fuites

Ch. des Artisans 13 - 1616 Attalens
Tél. 021 903 51 51 - Fax 021 903 51 50
attalens@ams-sa.ch

TRANSPORTS

F. DUMOULIN

Sàrl



1617 TATROZ

Tél: 021 947 45 47

Fax: 021 947 35 47

Bennes de 1 à 40 m3

Fourniture de matériaux - Gestion de déchets
Grues de 16 à 90 T/M - Malaxeurs



Venez nombreux à notre prochain concert le
22 mars 2015 à 17h00 à la salle polyvalente de
l'école d'Attalens **TRIO VOLET : MUSIQUE
TZIGANE ET JAZZ**

Réservez le jeudi 2 avril 2015 à 20h00 pour notre Assemblée
Générale à la salle de l'Auberge de l'Ange.



N'oubliez pas notre 7^{ème} randonnée gourmande des Portalottes
le Samedi 30 mai 2015 inscrivez-vous sans tarder
www.infos@sda-attalens.ch



Toute protection solaire, stores et confection de toiles, couverts de terrasse, moustiquaires sur mesure, motorisation et automation Somfy, stores d'intérieur, parasols, toutes demandes spéciales.

Demandez la liste des revendeurs de votre région !

Storea Fournier C. & L.- Artisans 20 - 1616 Attalens
Tél. : 021 948 05 08 - Fax : 021 948 05 33
www.storea-ch.com - E-mail : info@storea-ch.com




Boutique Farmstyle

Rte de Baumaroché 30
1801 Le Mont-Pèlerin

Tél. 021 922 34 10
Fax: 021 922 34 12

e-mail: boutiquefarmstyle@gmail.com



www.boutiquefarmstyle.ch

Horaires:

Mardi	09.15 - 12.00	14.00 - 17.30
Mercredi	matin fermé	14.00 - 17.30
Jeudi	09.15 - 12.00	14.00 - 17.30
Vendredi	09.15 - 12.00	14.00 - 17.30
Samedi	non-stop	09.15 - 14.00
Lundi	fermé!	

VALERIE DEWARRAT



GESTION

CH. DE FRANEX 7 - 1617 TATROZ

Tél. 021 / 947 52 76 - Fax 021 / 947 46 91 Natel 079 / 638 27 38 E-Mail: dvgestion@bluewin.ch


Zenitude
M A S S A G E S & B I E N - Ê T R E

SUR RENDEZ-VOUS AU 078 613 70 00

massages sportifs & relaxants
réflexologie
Shiatsu

massages aux pierres chaudes

NATHALIE NOBS - MASSEUSE DIPLÔMÉE
AGRÉÉE ASCA et RME
CH. DE LA MULLA 35 - 1616 ATTALENS

WWW.ZENITUDE-ATTALENS.CH



De nature communicative, créative, et aimant prendre soin des personnes, je me suis dirigée vers un métier me permettant de mettre en avant ces qualités ; la coiffure. J'ai effectué mon apprentissage dans le canton de Vaud, d'où je suis originaire. Ma formation a débuté par trois ans d'apprentissage en coiffure dame et la quatrième année pour la coiffure homme. Voulant exprimer davantage mon côté artistique, je me suis orientée vers l'onglerie.



Après quelques années d'expériences et désireuse de prendre mon envol, l'envie et l'idée de devenir indépendante me sont venues. Mais ce n'est qu'après ma rencontre avec mon compagnon Antoine, originaire d'Attalens, que ce rêve devint possible. En effet, sa famille disposant d'un local situé au cœur d'Attalens, m'a permis de m'y installer et d'y exercer mon métier. J'ai eu dès lors le plaisir de partager le local avec Camille, le frère d'Antoine, qui exerce dans la pièce adjacente.

Etant devenue une habitante de la commune d'Attalens depuis deux ans maintenant, je me suis bien intégrée à ce village. J'aime la courtoisie, l'ouverture d'esprit et la gentillesse de ses habitants.

Dans l'institut côté coiffure, vous trouverez les produits de la gamme Rusk. C'est une marque américaine, introduite en Suisse depuis peu. Les privilèges de la marque Rusk sont le naturel, l'huile d'argan et les extraits marins pour favoriser la brillance, la tolérance allergène et la douceur du cheveu. Mes colorations sont disponibles avec et sans ammoniaque pour répondre au besoin de ma clientèle.

Côté ongles, de nombreuses couleurs vous attendent au gré des saisons. Passant de la manucure simple, paraffine, gel, vernis permanent, rallongement et beauté des pieds, de nombreuses possibilités s'ouvrent à vous.

Soucieuse de rester à la pointe des nouveautés, la formation continue me permet de suivre les nouvelles techniques et d'accompagner la mode qui ne cesse d'évoluer.

C'est dans un cadre convivial que je me réjouis de faire votre connaissance. Vous pourrez m'y trouver du lundi au vendredi, (horaire flexible). Les samedis sont réservés aux mariages, uniquement sur rendez-vous.

Pour allier beauté et bien-être, rendez-vous Grand-Rue 7 !

Maëlle Tonacini 076 413 83 97



*Ensemble
imaginons
votre Avenir.*



Rejoignez-nous sur **facebook**

Agence: Rte d'Attalens 8
1614 Granges

Direction: Ch. de la Greppa 28
1616 Attalens

Tél. +41(0)76 400 85 95
info@lb-immobilier.ch

www.lb-immobilier.ch

ICTravel
Création de Voyages

GRAND-RUE 8
1616 ATTALENS
+41.21.947.52.00
WWW.ICTRAVEL.CH



UN MONDE POUR RÊVER...

Elida Onglerie Coiffure et Beauté

STYLISTE ONGULAIRE, MANUCURE ET PEDICURE, ÉPILATION,



LISSAGE BRÉSILIEN



Renseignements - 079 626 48 74 - CH du Raffort, 79 - 1616 Attalens

JDestraz
& b é n i s t e r i e

Rte de Vuarat 141
1616 Attalens

Tél. (021) 947 45 36
Natel (079) 409 13 32

- Fabrication et restauration de meubles
- Agencement de cuisines et salles de bain
- Menuiserie intérieure
- Electroménager

SIEMENS



Fort de 10 années de pratique dans le milieu paramédical, j'ai décidé d'ouvrir mon cabinet thérapeutique à Attalens, il y a quelques années et ainsi me mettre à mon compte dans ce village que j'aime et où je vis depuis toujours. Ayant appris le shiatsu durant 4 ans, j'ai ensuite obtenu mon diplôme de réflexologie et de drainage lymphatique, ainsi que les agrégations ASCA et RME, permettant le remboursement par les assurances complémentaires. Voici les thérapies que je pratique:



Le shiatsu est une technique d'origine japonaise qui utilise la pression des doigts sur les méridiens pour ramener l'équilibre du corps, éliminer les blocages, stimuler les points faibles et activer les forces naturelles d'auto-guérison.

La réflexologie plantaire repose sur le principe que chaque organe, partie du corps ou fonction physiologique correspond à une zone ou un point sur les mains ou les pieds. Un toucher spécifique appliqué sur ces zones permet ainsi de localiser et dissiper les tensions.

Le drainage lymphatique est un massage doux, il améliore la circulation de la lymphe, favorise l'élimination de diverses toxines et déchets de l'organisme, diminue la rétention d'eau, soulage œdème ou inflammation.

Ces méthodes sont efficaces et elles permettent de se libérer de maux physiques et mentaux, en favorisant le bien-être par une relaxation profonde du système nerveux parasympathique et par le toucher.

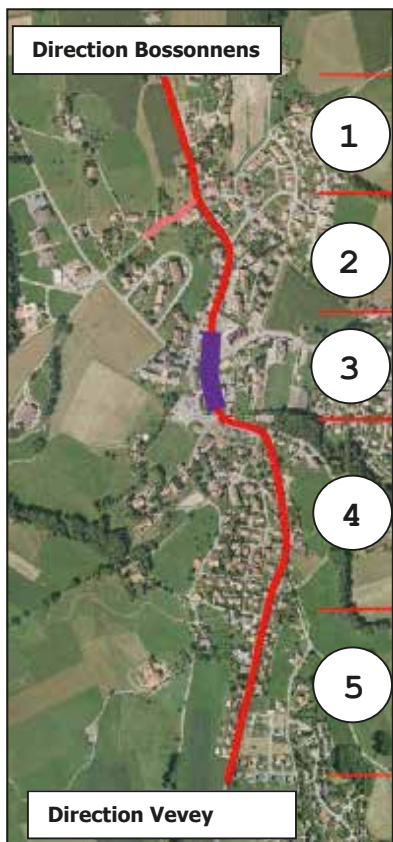
N'hésitez pas à prendre contact avec moi et vous rendre compte des bienfaits par vous-même.

Pour allier beauté et bien-être, rendez-vous Grand-Rue 7 !

Camille Guhl 079 785 26 41



VALTRALOC – 1ERE ETAPE DES TRAVAUX



Ce printemps se déroulera la première étape des travaux Valtraloc avec le réaménagement du secteur de la route cantonale allant de l'entrée du village côté Bossonnens jusqu'à la rue de la Croix-de-Montet, y compris le réaménagement de cette dernière. Durant cette période, un trafic en alternance sera mis en place, réglé par des feux de signalisation.

Etapes du projet

1. **secteur d'approche nord** – de l'entrée côté Bossonnens jusqu'à la rue de la Croix-de-Montet
2. **secteur urbain nord** - de la rue de la Croix-de-Montet au centre-village
3. **secteur central** : centre-village
4. **secteur urbain sud** : du centre-village à la rue de la Grande-Fin
5. **secteur d'approche sud** : de la rue de la Grande-Fin à l'entrée côté Vevey

Objectif du projet

Le réaménagement de ce tronçon (secteur approche nord) fait partie d'un ensemble de travaux qui seront entrepris au cours des prochaines années dans le cadre du concept Valtraloc (valorisation de la traversée de la localité).

Le projet a pour objectif de mettre en place des mesures permettant de maîtriser la vitesse de circulation et d'assurer ainsi une meilleure cohabitation entre les usagers de la route et les piétons.

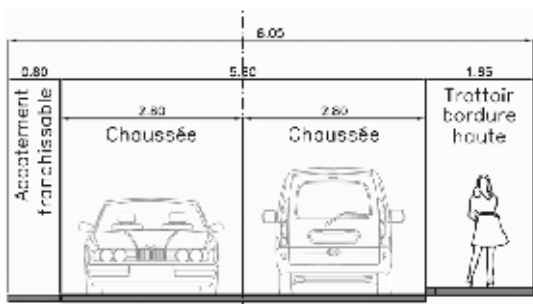
En effet, la diminution de la vitesse permet non seulement d'améliorer la sécurité, mais apporte également une meilleure qualité de vie en rendant la rue à ses habitants. Enfin, elle permet de réduire le bruit lié au trafic dans les localités.

Fondements du projet

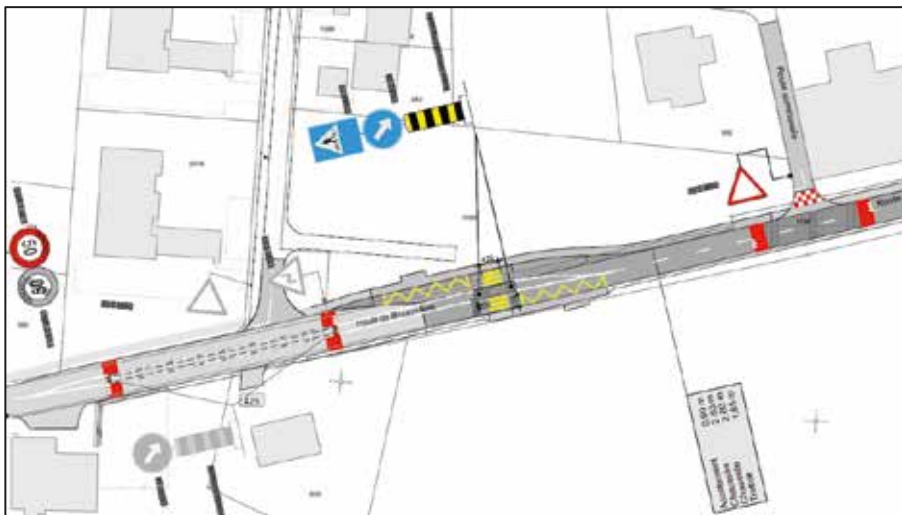
Le projet est conçu de façon à diminuer progressivement la vitesse des véhicules jusqu'au centre d'Attalens. La traversée du village a été découpée en secteurs, permettant d'amener la vitesse de 80 km/h hors localité à 30 km/h au centre. Pour y parvenir, le réaménagement de la route prévoit une réduction de la largeur de la chaussée de 7 à 5.60 mètres. De plus, un revêtement phonoabsorbant sera posé pour atténuer le bruit de la circulation.

Projet de réaménagement du secteur d'approche nord

Le tronçon s'étend de l'entrée côté Bossonnens jusqu'à la rue de la Croix-de-Montet. Le secteur prévoit un trottoir avec bordure haute côté est et un accotement franchissable côté ouest. Un rehaussement est prévu à la sortie du chemin des Jardins pour faire ralentir le trafic.



Création de deux arrêts de bus à la sortie du chemin de la Fin du Clos



Suite à une demande formulée lors d'un Conseil général, la commune a déposé en juin 2012 une demande formelle pour la création d'un arrêt de bus supplémentaire de chaque côté de la route de Bossonnens, à la sortie du chemin de la Fin du Clos. En juillet de la même année, le service de la Mobilité a émis un préavis défavorable, estimant que l'opportunité de créer un nouvel arrêt n'était pas démontrée et qu'il n'y aurait pas une distance suffisante entre les arrêts.

Convaincue de l'intérêt d'un arrêt à cet emplacement, la commune a adressé en novembre 2014 une nouvelle demande au service de la Mobilité, accompagnée d'un dossier justificatif. Le service de la Mobilité a préavisé favorablement la demande, autorisant ainsi la création de cet arrêt dans le cadre du projet Valtraloc.

Plus de sécurité au passage piéton du carrefour de la Croix-de-Montet



La première étape des travaux comprend également le réaménagement du carrefour et de la rue de la Croix-de-Montet. La sécurité du passage piéton sera améliorée par un rehaussement de chaque côté qui permettra de réduire la vitesse et améliorer la visibilité aussi bien pour les piétons que pour les

automobilistes.

A la rue de la Croix-de-Montet, le sens unique à la descente sera maintenu avec un trottoir franchissable et une piste cyclable. La réalisation de ces aménagements permettra de réduire la largeur de la chaussée, diminuant la vitesse de la circulation.

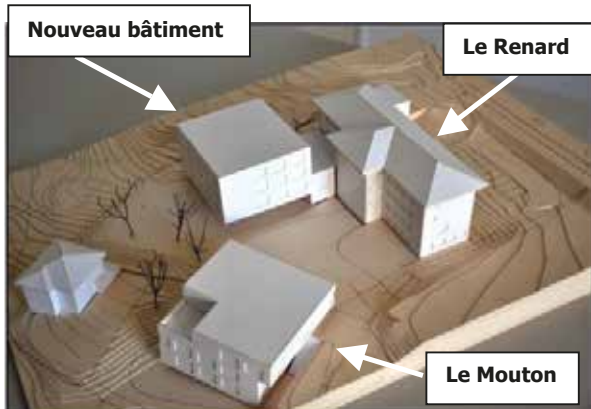
Étapes de construction et coût des travaux

Rappelons que les travaux se dérouleront par étapes de 2015 à 2018, avec en 2016 le secteur urbain nord et le secteur central, en 2017 le secteur d'approche sud et enfin en 2018 le secteur urbain sud. Le coût total des travaux est estimé à Fr. 6.446 millions, dont Fr. 3.256 millions à charge de la commune. Lors de sa séance du 8 décembre 2014, le Conseil général a approuvé le budget d'investissement nécessaire à la réalisation des travaux.



Point de la situation

ÉCOLE - NOUVEAU BATIMENT SCOLAIRE



Lors de sa séance du 8 décembre 2014, le Conseil général a approuvé à l'unanimité le crédit d'investissement de Fr. 5.885 millions, nécessaire à la construction d'un nouveau bâtiment scolaire en extension du bâtiment Le Renard. Les travaux vont débuter cette année avec une fin planifiée pour la rentrée scolaire 2016.

Avec le développement du village d'Attalens et l'entrée en vigueur du nouveau plan d'aménagement local (PAL), la nécessité d'un nouveau bâtiment scolaire est rapidement apparue comme une évidence. Une étude démographique réalisée en 2013 l'a confirmé puisqu'elle a permis d'estimer à 28 pour 2015-16 et 32 pour 2016-17 le nombre de classes nécessaires pour accueillir tous les élèves du cercle scolaire d'Attalens-Granges. Or, durant l'année scolaire 2012-2013, tous les locaux scolaires étaient utilisés avec 472 élèves répartis dans 23 classes.

Sur la base de ces informations, le Conseil communal a porté son choix sur la construction d'un nouveau bâtiment scolaire en extension du bâtiment Le Renard, permettant la création de 9 salles de classes, 3 locaux annexes et 2 bureaux administratifs.

Effectifs scolaires revus à la baisse

L'entrée en vigueur le 1^{er} mai 2014 des modifications de la loi sur l'aménagement du territoire est venue chambouler toutes les estimations démographiques effectuées au préalable. Le plan d'aménagement local de certaines communes, dont Attalens, a été approuvé avant cette entrée en vigueur ; d'autres, comme la commune de Granges-Vecseyse, ont vu leur projet d'aménagement territorial gelé pendant une période d'au moins cinq ans. Les recours déposés sur la mise en zone de certaines parcelles ont également eu pour effet de bloquer le développement de ces terrains. C'est notamment le cas de la zone de développement la plus importante de notre PAL au lieu-dit Coquagenoud.

Il était par conséquent crucial d'étudier l'impact de ces nouvelles dispositions légales sur les effectifs scolaires et sur la démographie communale. Il s'avère que la progression estimée est moins rapide et importante que lors des premières estimations effectuées en 2013, avec pour conséquence une diminution significative du nombre de classes nécessaires pour les prochaines rentrées scolaires. Sur la base des données à notre disposition actuellement, les besoins estimés sont passés de 9 à environ 3-4 classes en 2016.

Maintien du projet initial

Malgré cette différence importante en terme de besoins, le Conseil communal a estimé que les classes supplémentaires pourraient être affectées à la création de locaux qui sont notamment exigés par le canton, par exemple une bibliothèque scolaire, des salles d'activités créatrices ou encore des locaux pour l'accueil extrascolaire pour lequel les demandes ne cessent de croître.

Le soutien du Conseil communal de Granges n'a fait que conforter le Conseil communal dans sa décision d'aller de l'avant avec le projet lauréat présenté au Conseil général et pour lequel ce dernier a accordé les crédits nécessaires.



Comment consommer de manière plus responsable ? Alors qu'une grande partie de la pollution de la planète vient de notre façon de nous alimenter, chaque consommateur peut agir à son échelle pour une consommation durable.

Des fraises au mois de janvier ?

Dans les magasins, plus particulièrement ceux de la grande distribution, il n'est pas rare de trouver certains fruits et légumes en toutes saisons dans les rayons : des fraises au mois de janvier, des asperges en février ou encore des haricots en décembre. Faut-il vraiment consommer de tout et en tout temps ? Consommer ces aliments provenant de pays lointains est non seulement à l'origine d'une pollution importante, mais met également l'agriculture locale en difficulté.



Reprenons l'exemple des fraises et des asperges. Un kilo de fraises suisses acheté en juin nécessite 0.2 litre de pétrole pour 4,9 litres de pétrole pour le même kilo de fraises acheté en mars et importé par avion d'Israël. Le constat est le même avec une botte d'asperges du Mexique importée par avion en février, qui nécessite 5 litres de pétrole alors que l'achat d'asperges suisses de saison (en mai) ne nécessite pour son transport que 0.3 litre de pétrole (source WWF).

Consommer local et de saison

Pour contrer la pollution engendrée par le transport routier ou aérien des aliments qui finissent dans notre assiette, le mouvement « locavore » est apparu il y a une dizaine d'années à San Francisco aux Etats-Unis. Pour contribuer au développement durable, ses adeptes ne consomment que des aliments de saison en provenance d'un rayon d'environ 160 km de leur domicile.

Sans aller aussi loin que les « locavores », peut-être faut-il simplement se poser quelques questions sur nos habitudes de consommation et apprendre à consommer de façon plus respectueuse. Une alimentation locale et de saison est la manière la plus simple pour réduire la pollution liée au transport, tout en encourageant l'économie locale et en contribuant à la biodiversité.

Une alternative à la grande distribution – les commerces de proximité

En Suisse, au cours des dernières décennies, les déplacements en voiture ont connu un essor important que ce soit pour les loisirs, se rendre au travail ou encore aller faire ses courses. Chaque Suisse parcourt ainsi 36,7 km tous les jours, dont 4,7 pour les achats (Le Temps – 14.02.2015). Les commerces de proximité qui existaient dans les villages ou les quartiers des villes tendent à disparaître. Les grands gagnants de cette évolution sont les centres commerciaux implantés en périphérie des villes.

La démarche des consommateurs cherchant à obtenir les produits au meilleur prix est compréhensible. Cependant, en tenant compte des coûts réels engendrés par ces déplacements, soit 40 à 60 centimes par kilomètre parcouru, le recours aux commerces de proximité retrouve de son attractivité et se révèle intéressant pour les achats quotidiens. Il permet également de soutenir l'économie locale et d'éviter des déplacements peu écologiques et plus coûteux qu'ils n'y paraissent.

Du consommateur attentif au « consommateur »

En Suisse, les deux grandes enseignes que sont la Coop et la Migros dominent le marché. Ces deux distributeurs vendent ainsi 80% des fruits et légumes consommés en Suisse. Les consommateurs n'ont donc que peu d'options possibles pour échapper à l'emprise de ces géants de la distribution.

Des alternatives à ce système se mettent cependant progressivement en place et permettent aux consommateurs d'acheter directement aux paysans producteurs. Il s'agit par exemple des marchés à la ferme ou des paniers de la ferme proposant des produits locaux et de saison aux consommateurs.

Bien sûr, acheter uniquement des produits locaux peut s'avérer coûteux, alors que les Suisses n'ont jamais dépensé aussi peu pour se nourrir. De même, se rendre au marché, à la ferme ou aller chercher son panier de produits frais, peut s'avérer compliqué en terme d'horaires et de temps à disposition. Il est néanmoins possible à chacun, dans la mesure de ses moyens, de choisir les produits de manière responsable, en étant plus attentif à la provenance des aliments. Consommer des produits de saison, c'est tout aussi bon pour l'environnement que pour la santé.

Nos poubelles débordent d'aliments – moins jeter c'est possible !

En Suisse comme dans le reste des pays occidentaux, près d'un tiers de la nourriture serait gaspillée. Les consommateurs sont les principaux responsables, puisqu'ils jettent 46% des aliments mis à la poubelle en Suisse. Ce phénomène peut s'expliquer par le fait que la nourriture est abondante et surtout qu'elle ne coûte pas cher. Ainsi en Suisse, les dépenses de nourriture représentent 7% du budget des ménages, soit environ la même proportion que les dépenses de divertissement (RTS).

Des producteurs aux consommateurs en passant par la grande distribution, le constat est le même partout. Tous jettent à des degrés divers. Lors de la production, des tonnes de nourritures sont perdues parce qu'elles sont produites en trop grande quantité ou ne correspondent pas aux critères de l'industrie agro-alimentaire. Une fois en magasin, la plupart des invendus et produits passés de date finissent également à la poubelle.



Alors que faire ? Avant tout, prendre conscience de l'ampleur du phénomène. Mais il est également possible de réduire considérablement le gaspillage alimentaire chez soi. Voici quelques astuces parmi d'autres :

- vérifier le contenu du frigo et des placards avant d'établir la liste des courses ;
- une fois dans le magasin, éviter les achats impulsifs en faisant les courses le ventre vide ;
- être vigilant avec les promotions, plus particulièrement si elles portent sur des produits périssables : le risque est alors grand de devoir jeter des aliments faute d'avoir pu les consommer à temps ;
- toujours vérifier la date limite d'un produit pour éviter d'avoir à le jeter les jours suivants ;
- de retour à la maison, respecter le principe « premier entré, premier sorti » pour ne rien oublier au fond du frigo

Et enfin, (ré)apprenons l'art de conserver et d'accommoder les restes !



Déjà 30 ans d'activités !

PASSEPORT-VACANCES DE LA VEVEYSE

Le Passeport-Vacances de la Veveyse fête ses 30 ans cette année. Pour marquer l'événement, une journée *Découverte* sera organisée le samedi 4 juillet 2015 de 10 à 16 heures à la halle triple à Châtel-St-Denis.

A cette occasion, les enfants pourront prendre part, sans inscription, à des ateliers qui leur permettront de découvrir une partie des activités proposées par le Passeport-Vacances durant les vacances d'été. Chaque enfant repartira avec un petit souvenir de la journée. Il y a aura la possibilité de se restaurer sur place.

La journée sera organisée en collaboration avec le Rotary Club de Châtel-St-Denis, qui fête également ses 30 ans cette année et qui apportera son soutien financier à la manifestation.

Pour que ces moments de joie offerts aux enfants puissent perdurer à l'avenir, Passeport-Vacances de la Veveyse a toujours besoin de nouveaux bénévoles. En effet, l'animation qui occupe plus de 600 enfants de toute la Veveyse durant les deux premières semaines de juillet a besoin de votre soutien.

L'association recherche des personnes disponibles pour offrir un peu de leur temps aux enfants de la région comme accompagnateur, chauffeur ou encore responsable d'activité.

Pour de plus amples informations, vous pouvez contacter Mme Danièle Helmstetter, présidente de l'association, au 021 907 62 73.



Santé : assurance-maladie

SUBSIDES POUR LA REDUCTION DES PRIMES EN 2015

Des informations détaillées sur l'octroi des subsides peuvent être obtenues auprès de :

- | | |
|--|--|
| - l'administration communale au | 021 947 41 85 |
| - de la Caisse cantonale de compensation AVS au | 026 305 45 00 |
| - sur le site de la caisse cantonale de compensation AVS | www.caisseavsfr.ch/rpi |



Commune

EN BREF

Félicitations

Le Conseil communal félicite M. Jean Richoz qui a fêté ses 90 ans le 3 novembre 2014 et Mmes Marie Beaud et Thérèse Tâche qui ont soufflé 90 bougies, respectivement le 25 décembre 2014 et le 27 janvier 2015.

Une balade au programme? Réservez votre carte journalière CFF à la commune

La commune d'Attalens met à disposition de sa population deux cartes journalières au prix de 35 francs chacune. Une carte permet de voyager en 2^{ème} classe pendant toute la journée de validité sur l'ensemble du réseau suisse des CFF et la plupart des chemins de fer privés, réseaux de transports publics, cars postaux et bateaux. Vous bénéficiez également de réductions sur de nombreux trajets en chemin de fer de montagne. Alors, n'hésitez plus et venez profiter de cartes journalières !

Avant d'appeler nos services pour votre réservation au 021 947 41 85, vous pouvez consulter les disponibilités sur le site de la commune www.attalens.ch, rubrique Services - transports



monautoeco **L**e.ch

Patrick Junod
Route de Vevey 60 - 1616 Attalens

www.monautoecole.ch
monautoecole.ch@gmail.com

076 824 1200

Perroud SA
AGENCEMENTS

Ebénisterie - Menuiserie d'intérieur

Ancienne Route 5
1610 CHÂTILLENS

Christophe Perroud
Maître ébéniste

Rte de Rombuet 186
1616 Attalens

021 907 76 96
079 668 72 89

info@perroud-agencements.ch
www.perroud-agencements.ch



ipo volets sàrl
attalens | tout type de volet, store
et moustiquaire

Rue de la Jaqua 54
1616 Attalens

Mobile: 078 673 79 95
Fax: 021 947 32 60

ipo.volets@bluewin.ch

www.ipovolets.ch

Hunziker **TV** **VISION**



Yvan Hunziker

Route de Vevey 68
1618 Châtel-St-Denis

www.hunzikertv.ch

021 948 77 54

info@hunzikertv.ch



Café Restaurant
Rte de Châtel-St-Denis 93
1617 Tatroz



Le **R**endez-vous
des Amis

Cuisine au gré des saisons

- ▶ Menu du jour
- ▶ Fondue maison
- ▶ Propositions de menus pour banquets

Gérald Genoud
021 947 41 33
genoud.g@sunrise.ch



PM Toiture Sàrl
Ferblanterie - Couverture - Revêtement façade

Route de Pra-Charbon 24
1614 Granges

079 607 54 00
mouny66@bluewin.ch



Auto-Ecole Michel Pauli
Auto-Moto-Camion
RTE de ROMBUET 31
1616 ATTALENS

079 412 75 33
021 947 51 93





Peinture – Papiers peints spéciaux
Décoration – Plâtrerie – Rénovations

AVENIRPEINTURE S.à r.l.

AVENIR PEINTURE S.à.r.l.
Ch. du Raffort 8 - 1616 Attalens
Tél. 021 947 58 88 - Fax 021 947 58 89
Mobile 079 454 52 57
E-mail: avenir-peinture@bluewin.ch

Yves SAVOY

VIONNET GESTION

Joëlle Vionnet

Comptabilité

Grand-Rue 59

1616 Attalens

021 947 37 54

078 616 74 63

www.vionnetgestion.ch

contact@vionnetgestion.ch

Pompes Funèbres **BONGARD** CHÂTEL-ST-DENIS

Entreprise familiale de votre région
au service des familles et des proches
depuis 1965

En ces moments douloureux de
séparation, nous sommes là pour vous
accompagner dans toutes les démarches
et situations liées au deuil.

Nous garantissons des obsèques adaptées aux désirs de chacun et une organisation
complète des funérailles avec dignité et respect. Services toutes régions confondues.

Chapelle funéraire privée - Prévoyance funéraire - Transfert suisse et étranger.

Notre représentant en Basse-Veveyse : **Monsieur Bernard Pittet à Attalens**

Permanence 24/24 ☎ 021 948 72 26 - www.pfbongard.ch - info@pfbongard.ch

Soins énergétiques Phytobiodermie Visage & Corps basés sur les 5 éléments en médecine chinoise

Pour renforcer votre capital santé !

079 652 37 84
www.eraha.ch



079 441 00 82

Jacky Dewarrat, moniteur FRE, ECO-DRIVE
COACH. 1616 Attalens. 079 441 00 82. jdewarrat@bluewin.ch



J.-C.S. Sciage SA - 1616 Attalens

www.sciage-forage-beton.ch - Tél. 021 947 48 58 - Fax 021 947 33 30

info@sciage-forage-beton.ch - Brevet fédéral

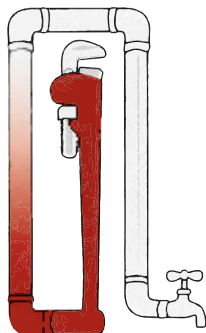
fc attalens



Le **FC St-Georges Attalens** recherche un **Marqueur de terrain**

- Horaire flexible
- Le marquage du terrain (principal) se fait en moyenne une fois par semaine pendant les tours et prend environ 2 à 4 heures selon les matches programmés
- Travail rémunéré
- Formation assurée
- Retraité bienvenu

Merci de contacter Robert Braber, responsable des infrastructures au 079 663 64 23 ou robert.braber@infralab.ch



Roger Monnard SA

- Installations sanitaires
- Chauffages solaires
- Pompes à chaleur

Rte de Pra-Charbon 24
1614 Granges
Tél. 021 947 44 00
Fax 021 947 44 50
monnard.sa@bluewin.ch



Auberge de l'Ange

- Traiteur
- Bistrot
- Salle à manger
- Salle de spectacle
- Banquet 200 personnes
- Terrasse

Charly Singer, Grand-Rue 27, 1616 Attalens, Tél. 021 947 30 30

Carnaval, tout le monde connaît. Il a lieu en général à la mi-février de chaque année. Il s'étale sur 3 jours avec en final un cortège avec défilé de Guggenmusik, groupes costumés et chars. C'est de leur préparation et construction dont nous allons nous intéresser. Trois groupes ont bien voulu nous en dévoiler le concept.

Tout d'abord, il faut savoir que le thème est défini suivant l'actualité de l'année écoulée. Aux différents concepteurs des chars de piocher dans cette actualité pour choisir le leur et l'interpréter selon leur imagination et fantaisie. Puis il faut encore trouver un endroit abrité pour la construction des chars. Nos trois groupes ont pu, grâce à la générosité du directeur de Swisspor, s'installer dans la halle industrielle de l'ancien Luxit.

Puis chacun se débrouille pour la fourniture du matériel, panneaux, peinture, outillage et véhicules, etc. Il faut compter deux mois de travail à raison de tous les samedis et pour certains encore les mercredis pour construire leur char. Sans oublier l'installation d'une cantine où chacun met la main à la pâte pour assurer le ravitaillement des troupes dans une ambiance déjà carnavalesque et joyeuse.



Présentation des trois groupes :

1.- Les Pompiers. Ce groupe existe depuis 31 ans. Tous pompiers actifs, ils peuvent y rester tant qu'ils font partie du corps des pompiers. Le plus assidu est Thierry Genoud qui est resté actif durant 30 ans. **Thème: Via Secura.**



2.- Les Grobes A Tchef. C'est une équipe d'une vingtaine de copains qui a décidé de fonder une amicale il y a 25 ans. Leur nom a été choisi à l'époque à cause du Président de l'URSS, M. Mikhaïl Gorbatchev. Pas de femme sur le char. **Thème: Nabilla ange de la télé-réalité.**



3.- La Jeunesse de Châtel-St-Denis. Comme toutes les sociétés de jeunesse, il faut être célibataire pour en faire partie. Cette année c'est leur 27ème participation au Carnaval. **Thème: L'affaire Giroud vins.**

Comme vous pouvez le constater, ces groupes existent depuis de nombreuses années. Si vous êtes tentés par une telle expérience, que vous avez le sens de la fête, de l'amitié et de la dérision, n'hésitez pas à vous lancer ou à rejoindre un groupe de carnavaliers. Ambiance et bonne humeur assurées.

Denise Destraz



Chapes et isolations
Chapes liquides
Sols industriels
Béton lavé

Jean-François Pachoud



**b. pachoud
& fils SA**
CHAPES ET ISOLATION
CHAPES LIQUIDES
CHAPES TEINTÉES
LAUSANNE

LE SPÉCIALISTE DES CHAPES

1004 LAUSANNE
79, rue de Genève
Tél. 021 624 22 58
Fax 021 624 05 00
E-mail: b.pachoud@bluewin.ch

1616 ATTALENS
Rue du Château 15
Tél. 079 416 21 86



**Sàrl
ALIBERT**
CONSTRUCTIONS EN BOIS RONDS

- Bois de chauffage en self-service
- Mobilier de jardin sur demande

ATTALENS
079 680 05 88

www.chant-du-bois.ch

Chemin des Artisans 7 Tél. 079 680 05 88 / Fax. 021 947 59 90
1616 ATTALENS m. p. alibert@bluewin.ch

Boucherie SAVOY SA

Béat Yerly - Grand-Rue - 1616 Attalens - Tél. 021 947 41 49

Viande de 1^{re} qualité

Spécialités de la borne
Fabrications «maison»

Broches et grills à disposition pour sociétés et privés



« SUSYLOC.CH »

Susana et Norbert Gabriel
Chemin du Raffort 6
1616 Attalens

« LOCATION DE
VÉHICULES UTILITAIRES »

« NETTOYAGES ET
ENTRETIENS »

TÉL. 079 353 80 58
CONTACT@SUSYLOC.CH

« Location de véhicules utilitaires
9m³ - 1100kg
(y compris matériel pour déménagement)

« Nettoyages et entretiens
appartements, villas, bureaux et locaux

« Contactez-nous sans hésiter ! »

WWW.SUSYLOC.CH



« SUSYLOC.CH »



Toujours là où il y a des chiffres.

**100 % d'émotion
avec jusqu'à 50 % de réduction.**

En tant que sociétaire Raiffeisen, profitez de plus de 1'000 concerts et événements à des prix avantageux.
raiffeisen.ch/concerts

RAIFFEISEN

PHARMACIE D'ATTALENS SA



Aromathérapie
Produits vétérinaires
Articles de droguerie
Parfumerie
Location de shampooineuses

Grand-Rue 9 – 1616 Attalens

Tél. 021 947 47 37
Fax 021 947 56 46



ALEXANDRE MAILLARD

GARAGE MAILLARD
Chemin des Artisans 42
1616 Attalens
Tél. 021 947 32 27
Fax 021 947 32 50
garage.ad.maillard@bluewin.ch

DIAGNOSTICS, SERVICES ET RÉPARATIONS TOUTES MARQUES



Menuiserie-charpente

Emonet S.A. Maîtrise fédérale

Tous travaux sur bois
Fabrication ou conception artisanale et design sur mesure
Construction de chalets
Aménagement d'intérieur, mobilier

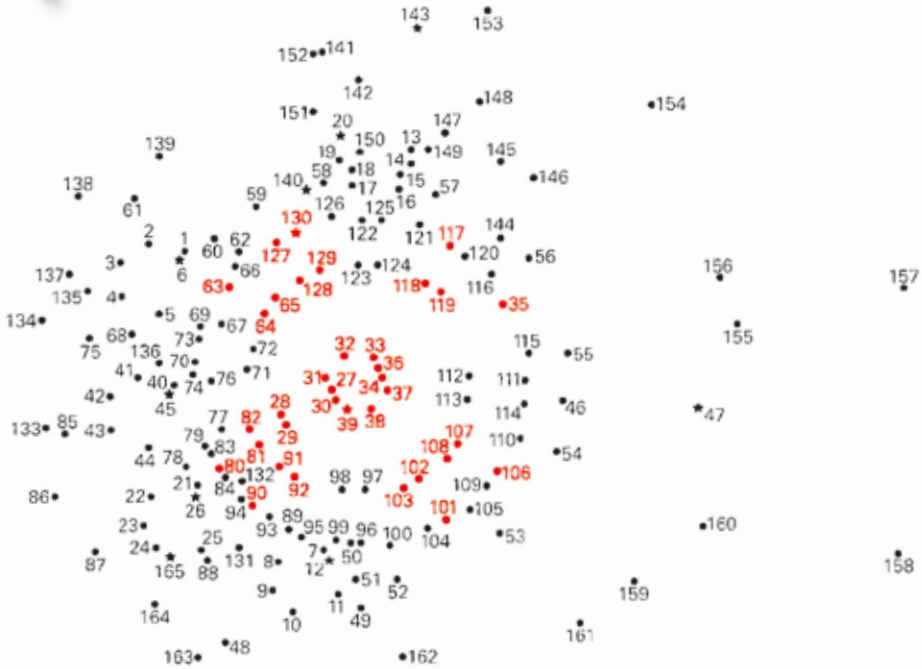
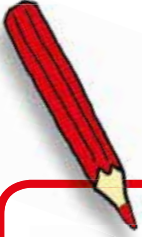
1617 TATROZ
Tél. 021 947 42 37
Fax 021 947 49 67



Points à relier

Reliez les points par un trait dans l'ordre croissant des chiffres.

Arrêtez-vous lorsque vous rencontrez une étoile et recommencez un nouveau tracé à partir du chiffre suivant.



VOTRE IMPRIMEUR



printways
SOLUTIONS GLOBALES D'IMPRESSION ET DE COMMUNICATION

Printways Sàrl • Grand-Rue 5 • 1616 Attalens

021 947 55 55
079 505 93 55

www.printways.ch
info@printways.ch

SPECIAL OFFER

- Flyers
- Affiches
- Brochures
- Bâches
- Adhésifs
- Mailings
- Drapeaux
- et + encore

La Petite Tulipe Rose

Il y avait une fois une petite tulipe qui vivait dans une sombre petite maison, tout en bas sous la terre. Elle était là toute seule, et très tranquille, dans l'obscurité et le silence. Un jour, elle entendit un petit tap, tap, tap, à la porte.

- *Qui est là ? demanda-t-elle.*

- *C'est la pluie, qui voudrait entrer, dit la petite voix triste et douce.*

- *Non, on n'entre pas, dit la petite tulipe.*

Un ou deux jours après, elle entendit de nouveau le petit tap, tap, tap, à la porte.

- *Qui est là ? dit-elle.*

La même petite voix répondit :

- *C'est la pluie, qui voudrait entrer.*

- *Non, non, on n'entre pas, dit la petite tulipe.*

Et elle n'entendit plus rien pendant très, très longtemps. Après quoi, vint un son étrange, comme un bruissement, un chuchotement, ch, ch tout près de la fenêtre.

- *Qui est là ? demande la petite tulipe.*

- *C'est le soleil, dit une petite voix claire et gaie, c'est le soleil qui voudrait entrer !*

- *N..., non, dit la petite tulipe, on n'entre pas !*

Et elle se tint très tranquille.

Bientôt, après, elle entendit encore le ch, ch, ch, à travers le trou de la serrure.

- *Qui donc est là ? dit-elle.*

- *C'est le soleil, dit la petite voix claire, ouvre-moi.*

- *Non, non, dit la petite tulipe ; on n'entre pas.*

Quelques jours plus tard, elle entendit : tap, tap, tap, à la fenêtre, et ch...ch...ch... par le trou de la serrure.

- *Qui est là ? cria-t-elle.*

- *C'est la pluie et le soleil, la pluie et le soleil, crièrent ensemble les deux petites voix, et nous voulons entrer.*

- *Bon, bon, dit la petite tulipe, si vous êtes là tous les deux ensemble, il faut bien que je vous ouvre !*

Elle ouvrir la porte – un tout petit peu – et ils se glissèrent dans la maison.

Et la pluie lui prit la main gauche, et le soleil lui prit la main droite, et ils l'entraînèrent avec eux, vite, vite, vite, jusqu'en haut, et là ils lui dirent :

- *Passes la tête à travers la terre !*

Elle passa la tête et voilà, elle était au milieu d'un beau jardin.

Il n'y avait pas encore beaucoup d'autres fleurs, mais les oiseaux la saluèrent en chantant et les rayons du soleil réchauffèrent sa petite tête rose.

Et un peu après, quand les enfants arrivèrent, ils battirent des mains en la voyant, et crièrent :

- *Tra, ri, ro ! le printemps est venu encore une fois !*

Et la petite tulipe se sentit tout à fait heureuse.





PROCHE DE VOS DROITS



Assurance Protection juridique

Norbert Gabriel, conseiller

Tél. 079 353 80 58 ou ngabriel@vaudoise.ch



Suisse Grêle

Une chute de grêle ou d'autres dommages liés aux intempéries peuvent anéantir toute une récolte et, de ce fait, une grande partie du revenu agricole ou viticole. De même pour les jardins professionnels ou privés.

Suisse grêle est une compagnie d'assurances qui a été développée il y a plusieurs dizaines d'années permettant d'assurer la pérennité de l'exploitation. Le réchauffement climatique, le bouleversement météorologique pourraient avoir des répercussions sur le nombre de précipitations. Un champ de maïs, de pommes de terre, de céréales, un vignoble, un jardin, peuvent être détruits en moins d'un quart d'heure. (le violent orage de grêle de juin 2013 a fait pour plus de 200 millions de francs de dégâts de toute sorte sur la Suisse Romande. Suisse grêle a annoncé le chiffre de 15 millions de francs uniquement sur les cultures.)

Jusqu'à ce jour, pour la région, Monsieur Pierre-Alain Dewarrat de Bossonnens gérait et conseillait les clients avec professionnalisme et un sérieux exemplaire. Celui-ci a décidé de passer le flambeau à une personne d'Attalens. Norbert Gabriel va donc reprendre son activité.

Merci du fond du cœur à M. Dewarrat pour son travail, son dévouement et lui souhaitons un bel avenir.

Ne laissez pas le mauvais temps détruire le fruit de votre travail !

www.suissegrele.com ou Norbert Gabriel tél. 079 353 80 58

RÉTROSPECTIVE DU «ICE VILLAGE» EN IMAGES...



La soirée d'inauguration, animée par "Croc'Notes". Une première soirée musicale et conviviale.



Un site convivial où plusieurs de nos commerçants se sont présentés aux visiteurs.



Les enfants ont eu l'occasion de chanter de nombreux morceaux lors de la soirée KaraoKé.



...les adultes aussi. Cette soirée fut très réussie, avec une excellente ambiance entre les villageois.





La soirée raclette a rencontré un franc succès.



L'école de danse Mi-ange Mi-démon en action.



Les juniors du HC Veveyse à l'entraînement.



Le concours de puissance de tir.



Les enfants et les adultes ont pu partager une journée avec les joueurs du HC Fribourg-Gottéron (Killian Mottet - John Fritsche et Jérémy Kamerzin)



Temple de la Beauté



Soins par esthéticiennes CFC
www.temple-de-la-beaute.com
Chemin de la Comba 6
1616 Attalens



Murielle Vaucher Henry

Maquillage permanent
Épilation électrique
Traitement couperose
Taches brunes
Soins esthétiques
Imperfection visage et décolleté

TEL : 021.944.33.77
SMS : 079.765.12.84

Madeleine Péclard

Onglerie
Beauté des pieds
Soins esthétiques
Lampe flash
Icoon anti-cellulite et drainage
Massage relaxant

TEL : 079.484.46.26
SMS : 079.484.46.26

On déménage !!!



Afin de mieux vous servir, et après 25 ans d'activités, le Temple de la Beauté déménage, s'agrandit et complète ses prestations en s'associant avec Madeleine, esthéticienne indépendante depuis 10 ans.

Soirée clientèle avec 2 des 6 gagnantes du concours





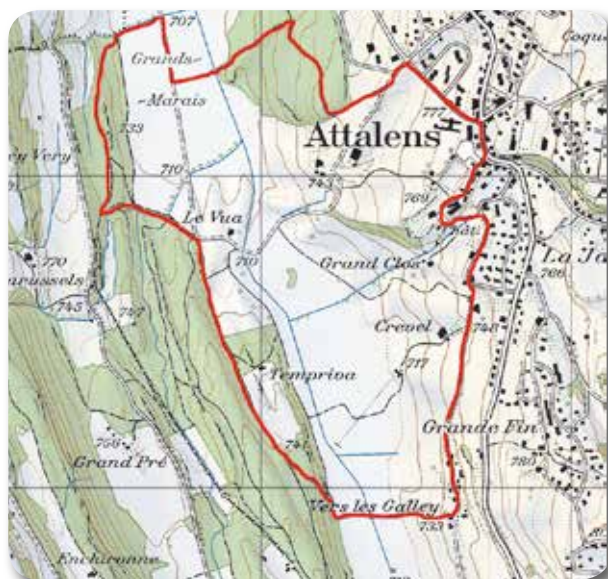
INVITATION

**Inauguration du Sentier du Vua
et de la nouvelle cabane de Montessingez**



**Rendez-vous au parking de la Condémine
Samedi, 9 Mai 2015, à 9 h 30**

Pour découvrir:
LA DEUXIÈME BOUCLE DU SENTIER DU TRÈFLE.



Au gré du parcours, le service forestier vous présentera ses travaux d'aménagement dont la création d'un biotope

Une démonstration de construction en rondins vous sera proposée à l'occasion de la découverte du nouveau couvert forestier.

Dès 11h30, un apéritif accompagné de cervelas vous y sera servi.

Le conseil communal et la commission forestière vous invitent cordialement à venir vous oxygéner.

THUILLARD SA

Plâtrerie
Peinture
Isolation périphérique

Bureau - Dépôt:
Chemin des Artisans 8
1616 Attalens

Mail thuillardsarl@bluewin.ch
Natel 079 217 46 14
Fax 021 948 04 19



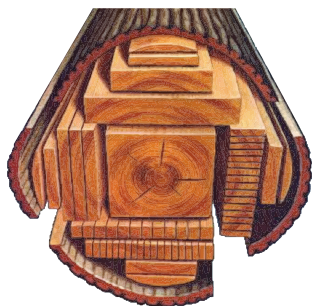
Aurélien Dénervaud
Mobile 079 763 57 41
aurelien.denervaud@mobi.ch

**Nous sommes proches de vous et
de chez vous. *Surtout en cas de pépin.***

La Mobilière
Assurances & prévoyance

Notre agent local à Attalens:
M. Bernard Pittet, Téléphone 021 947 51 52
Agence Châtel-St-Denis
Grand-Rue 41, Téléphone 021 948 01 90
bulle@mobi.ch, www.mobibulle.ch

150217B01GA



Scierie BEAUD
Tatroz
1612 Ecoteaux

Tél. 079 337 69 78
Tél. 079 723 02 36

Fax 021 907 66 11
Mail: bernard.beaud@bluewin.ch



Peinture Cottet Sàrl



CP 85 - 1616 Attalens
peinture.cottet@bluewin.ch

Tél./fax 021 947 31 53
Natel 079 219 32 31

FONDÉE EN 1995



Les Mystères de la Suisse: Enigmes

Qui a inventé le chocolat?

La fève de cacao dont on se sert pour fabriquer le chocolat, est originaire d'Amérique du Sud. Les Mayas et les Aztèques s'en servaient pour fabriquer une boisson qui avait des vertus thérapeutiques : le xocoalt. Quand les Espagnols découvrent l'Amérique du Sud, ils en rapportent quantité de nouveaux produits, dont la fève de cacao. La boisson qu'on en tire est très amère, et les Européens la mélangent avec du sucre et du lait pour en atténuer un peu le goût. En 1615, à l'occasion du mariage d'Anne d'Autriche avec Louis XIII, le chocolat est découvert et apprécié par la cour française. Et les Suisses, dans tout ça ? La première fabrique du pays est ouverte en 1819 par François-Louis Cailler, le premier à vendre le chocolat en branches. Charles-Amédée Kohler invente le chocolat aux noisettes en 1830, Daniel Peter invente le chocolat au lait en 1876 à Vevey, avant de fonder la firme Nestlé avec Henri Nestlé, trois ans plus tard.

Quel scientifique Suisse a inspiré le professeur Tournesol?

Auteur des aventures de Tintin, Hergé s'est inspiré du professeur Auguste Piccard pour dessiner son personnage de Tryphon Tournesol. D'ailleurs, la première invention de Tournesol dans les aventures de Tintin est un sous-marin, et Piccard est célèbre pour son bathyscaphe. Auguste Piccard a été le premier à s'élever dans la stratosphère à bord d'un ballon à hydrogène. Ce savant, nettement moins farfelu que le personnage qu'il a inspiré, a transmis la passion de la découverte à sa famille. Son fils Jacques a dessiné de très nombreux sous-marins, alors que son petit fils Bertrand a réussi en 1999 le premier tour du monde en ballon et travaille aujourd'hui sur un projet d'avion solaire. A noter qu'Hergé a fait voyager le professeur Tournesol dans la patrie de son modèle. Le 18ème tome des « Aventures de Tintin », l'Affaire Tournesol, fait visiter la Suisse au reporter Belge et à ses acolytes. Les décors de l'histoire, entre Genève et Nyon, sont très fidèles à la réalité de l'hôtel Cornavin, à Genève, qui attise encore aujourd'hui la curiosité des touristes tintinophiles.

Murielle Vaucher

Impressum

*JOURNAL DU GROUPEMENT DES COMMERÇANTS ET ARTISANS D'ATTALENS - GCAA

Editeur responsable: Comité du GCAA

Impression:  Printways sàrl
1616 Attalens 079 505 93 55

Responsable du journal: Comité du GCAA

Adresse postale: GCAA, Mme. Denise Destraz

Acquisition d'annonces: Comité du GCAA

Vuarat, C.P. 42, 1616 Attalens



Administration communale

Ouverture du bureau communal:

lundi-mardi	9 h 30 à 11 h – 14 h à 16 h 30
mercredi	15 h 30 à 18 h
jeudi	9 h 30 à 11 h – 14 h à 16 h 30
vendredi	7 h 30 à 10 h

Secrétariat, caisse, AVS,
contrôle des habitants 021 947 41 85
Syndic, Michel Savoy 021 947 51 06
Service social Basse-Veveyse 021 947 48 88
Permanence: du lundi au vendredi 8 h 30 à 11 h 30
et sur rendez-vous

Enseignement

Ecole d'Attalens	021 947 44 94
Orient. prof.	021 948 81 23
Commission scolaire	021 947 30 65
Services auxiliaires Glâne-Veveyse (logopédie, psychologie, etc.)	026 652 30 60
Ecole maternelle Les Canetons	021 947 48 03 079 524 40 40

Vacances scolaires

Pâques	3.4. au 17.4. 2015
Vendredi	1er mai 2015
Ascension	14 et 15.5.2015
Pentecôte	25.5.2015
Fête Dieu	4 et 5.6.2015

Eglises

Cure de Châtel-Saint-Denis	021 948 73 23
Présidente de paroisse	021 947 51 12
Abbé Petru Popa	021 948 73 23
Abbé Kasimir Sroczynski	021 948 63 86
Secrétariat paroissial (mardi de 9 h 30 à 11 h)	021 947 48 28
Conseil de communauté	021 947 42 68
Communauté protestante	
Secrétariat	021 948 78 24
Pasteur Michel Fallaz	021 948 78 52

Santé

Médecins: D ^r P.-Y. Barras	021 947 47 56
D ^r L. Robyn	021 947 47 57
D ^r Isabelle Roth Sani	021 947 47 01
Dentiste: D ^r A.-M. Iancu	021 947 43 47
Pharmacie: La Condémine	021 947 47 37
Diététicienne: M ^{me} N. Dupont Emonet	021 948 06 45
Nutritionniste: Hélène Tinguely	079 417 36 59
Physiothérapie: M. M. Gambin	021 947 52 47

Shiatsu: Virginie Bréton	078 800 66 69
Nicole Stäheli et soins à domicile	021 961 90 80
Naturopathie: M ^{me} P. Wepf	021 947 56 72
Ostéopathie: M. C. Le Grand	021 947 56 72
Psychothérapie: M ^{me} S.-C. Finot	079 441 72 48
Réflexologie: M ^{me} F. Carel	021 947 34 94
Cabinet de sages-femmes Natalis	021 947 48 54
Consultation nourrissons	079 285 01 60
Réseau santé et social de la Veveyse	021 948 61 61

Urgences

Service du feu	118
Commandant du feu, Attalens	079 290 90 48
Centrale sanitaire d'alarme	144
Centre d'intervention Vaulruz	026 305 67 40
Gendarmerie	117
Médecins de garde Veveyse	026 350 11 40
Hôpital du Sud frib. Riaz	026 919 91 11
Site Châtel-St-Denis	021 948 31 11
Vétérinaires:	
D ^r Christel Wicky Monnard, petits animaux et chevaux, Attalens	021 947 37 77
D ^r Alexandre Rey (Châtel-St-Denis)	021 948 81 60
D ^r Robert Yerly (Châtel-St-Denis)	021 948 90 56
D ^r Fabrice Hamann, spécialiste petits animaux (Châtel-St-Denis)	021 948 64 40

Social

Groupement des dames d'Attalens	021 947 51 09
Repas à domicile	021 947 08 00
Assoc. mamans de jour	021 947 57 75
Assoc. parents d'élèves (APEAG)	021 948 63 84
Atelier Jeunesse de la Veveyse	079 409 87 57
SOS Futures mamans, Riviera Vse	0844 222 333
Cantine scolaire	021 947 35 24
Le Châtelet	021 947 08 00
Cartons du cœur de la Veveyse	021 947 43 23

Divers

Préfecture de la Veveyse	026 305 94 10
Etat civil du district de la Veveyse	026 305 75 70
Justice de paix	026 305 86 80
Registre foncier Veveyse	026 305 94 00
Tribunal de la Veveyse	026 305 94 40
Gendarmerie Châtel-St-Denis (admin.)	026 305 94 30
Registre du commerce	026 305 30 91
Office des poursuites	026 305 94 50
ORP	026 305 96 12

Le N° 122 **Attalens** Information paraîtra **fin juin 2015.**

Dernier délai pour vos informations et documents: fin mai 2015.

Ont collaboré à ce numéro : Administration communale, Isabelle Aeby, Marc Andrey, Gabrielle Bourguet, Commission Forestière, Valérie Cottet, Denise Destraz, FC St-Georges, Camille Guhl, Cédric Henry, SDA, Maëlle Tonacini, Murielle Vaucher.

UN GRAND MERCI À TOUS

BIBLIOTHÈQUE PUBLIQUE VEVEYSE

9, ch. des Crêts, Châtel-St-Denis 021 948 64 14

Horaires:

mardi de 8 h 30 à 11 h 30 et de 14 h à 17 h

mercredi de 8 h 30 à 11 h 30 et de 14 h à 21 h

jeudi de 14 h à 17 h

vendredi de 13 h à 16 h

samedi de 8 h 30 à 11 h 30

Vacances scolaires

ouvert mercredi de 14 h à 21 h

et samedi matin de 8 h 30 à 11 h 30

TRANSPORTS PUBLICS

TPF gare Châtel-St-Denis 021 948 70 15

Gare de Palézieux 0900 300 300



1616 Attalens lu-ve 8 h - 10 h 30
0848 888 888 14 h - 18 h

sa 8 h 30 - 11 h

1615 Bossonnens lu-ve 7 h 30 - 11 h

0848 888 888 14 h - 18 h

sa 8 h - 11 h

DIVERS

Cabane SDA (Mont Vuarat) 079 961 70 33

Secrétariat 021 948 78 24

Piscine Châtel-St-Denis 021 948 81 25

Ludothèque Papayou 021 947 51 03

(bât. scol. « Les Blés » abris PC)

lundi de 15h30 à 18h (sauf vac. scol.)

Groupe Scout de la Veveyse 079 759 26 57

Passepartout Veveyse 021 948 11 22

Ramassage des ordures ménagères:

lundi de chaque semaine dès 6 h 30

Déchetterie: au ch. d'En-Faye 2

lundi et mercredi 15 h à 19 h

samedi de 8 h à 11 h 30 et de 13 h 30 à 16 h

Compost (y.c. branches)

de 8 h à 11 h 30

de 13 h 30 à 19 h 30

samedi de 8 h à 11 h 30 et de 13 h 30 à 16 h

(sauf dimanches et jours fériés)

Uniquement pour les entreprises et les agriculteurs:

vendredi de 15 h 30 à 17 h 30

Pro Juventute Veveyse



Secrétariat de district Valerie Genoud 021 948 01 33 valerie_genoud@hotmail.com

Service de babysitting Béatrice Stuby 077 400 73 67 bstuby@bluewin.ch

Vente de timbres Françoise Diserens 021 948 92 91 francoise_diserens@bluewin.ch

SOCIÉTÉS LOCALES

Anonyme 80	021 947 46 61	FC Bossonnens	079 632 76 59
Apiculteurs	021 907 86 57	Groupement des dames	021 947 51 09
Artilleurs	021 907 82 54	GCAA	021 907 66 04
Avenir de Granges	021 947 48 03	Grpmt Juniors entente Veveyse	021 947 49 62
CAMA Club d'arts martiaux	021 947 56 17	Jeunesse d'Attalens	079 663 05 48
Carabiniers	021 947 41 92	Jeunesse de Granges	079 468 64 19
Cécilienne	021 947 42 28	Jeunesse de Tatroz	079 587 84 66
Chapelle de Granges	021 947 42 88	Ludothèque	021 947 51 03
Chapellenie Bossonnens	021 947 44 88	Mi-Ange-Mi-Démon	076 421 44 51
Chœur Intervalles	021 947 46 51	OJJS	079 824 11 65
Club HC Veveyse	021 510 29 90	Paroisse d'Attalens	021 947 51 12
Club des lutteurs	079 639 46 05	Perd-Vers	021 947 48 31
Club des marcheurs	021 947 55 83	Petits pompiers	076 345 40 23
Club pétanque Bossonnens	079 562 10 08	Samaritains	079 764 78 34
Club des supporters du FC	021 947 46 78	Senec	021 947 59 74
Croc'Notes	021 947 35 30	SFG Attalens	021 947 45 86
Développement Attalens	021 947 51 04	Ski-club	021 947 41 10
Développement Granges	021 947 31 85	Spoloe	021 947 45 92
Ecole de musique Attalens	079 263 42 01	SYNA	076 317 44 56
Ecurie des Lions	079 412 67 17	Syndicat d'élevage	021 947 43 00
Fanfare régionale	079 723 02 36	Tir à air comprimé	021 947 40 61
FC Attalens	079 658 60 48	Union ouvrière	079 824 11 65
		Union des sociétés	021 947 42 92

La Fête des Rois 2015, sous la cantine du «Ice Village»



Le groupe des AJT a participé à la fête, en musique



Un nombreux public est venu fêter les Rois, à Attalens



Une ambiance conviviale au «Ice Village» pour les Rois



Les galettes des Rois ont été prises d'assaut



Les Fêves ont fait le bonheur des petits et des grands



Les enfants sont partis à la recherche des Fêves