

# Attalens Information

N° 124  
DÉCEMBRE 2015



Le comité du GCAA  
vous souhaite de belles fêtes  
de fin d'année !!!



Journal du Groupement  
des Commerçants et  
Artisans d'Attalens

[www.gcaa.ch](http://www.gcaa.ch)

Avec informations  
communales

# Les membres du



GROUPEMENT DES COMMERÇANTS  
ET ARTISANS, ATTALENS

## ALIMENTATION

Chez Vilma Sàrl 021 947 41 19  
chezvilma@bluewin.ch

## ASSÈCHEMENT

AMS Assèchement SA 021 903 51 51  
attalens@ams-sa.ch

## ASSURANCES

Helvetia, Michel Gramont 021 947 40 03  
michel.gramont@helvetia.ch 076 575 40 03  
La Mobilière, 021 948 01 90  
Bernard Pittet, agent local 021 947 51 52  
bulle@mobi.ch  
Vaudoise Assurance, 021 947 30 31  
Norbert Gabriel 079 353 80 58  
ngabriel@vaudoise.ch

## AUTO-ÉCOLE

Jacky Dewarrat 079 441 00 82  
jdewarrat@bluewin.ch  
M. Pauli 021 947 51 93  
079 412 75 33  
076 824 12 00  
Monautoecole.ch  
Patrick Junod  
monautoecole.ch@gmail.com

## BANQUE

Banque Cantonale de Fribourg  
info@bcf.ch 0848 223 223

## BOUCHERIE-CHARCUTERIE

Savoy SA, succ. B. Yerly 021 947 41 49  
beatyerly@exode.ch

## BOULANGERIE

Maillard Gourmandises & Traditions SA  
021 947 42 90

## BROCANTE

DZ la Brocante 079 458 16 73  
dz.productions@bluewin.ch

## CAFÉ-RESTAURANT - TEA-ROOM

des Amis, G. Genoud, Tatroz 021 947 41 33  
genoud.g@sunrise.ch  
Auberge de l'Ange C. Singer 021 947 30 30  
aubergedelange@hotmail.com  
Hôtel de Ville 021 947 41 07  
hotel-de-ville@bluewin.ch

## CARROSSERIE

Savoy SA 021 947 43 85  
vente@garagesavoy.ch 076 433 51 56  
Olympia Sàrl Juan Medina 021 923 51 83  
info@carrosserieolympia.ch

## CHAPES ET ISOLATIONS

B. Pachoud & Fils SA 079 416 21 86  
b.pachoud@bluewin.ch

## COIFFURE

Vénus Joëlle Belet 021 947 42 16  
joellevenus@me.com  
C sa Coiffure 021 947 39 39  
Céline Udrisard-Gavin  
Maëlle Tonacini 076 413 83 97

## ÉBÉNISTERIE

Julien Destraz, Vuarat 021 947 45 36  
julien.destraz@bluewin.ch 079 409 13 32  
Perroud SA Agencements, 021 907 76 96  
Ch. Perroud 079 668 72 89  
info@perroud-agencements.ch

## ÉLECTRICITÉ

Marcel Jacquiard, Realec SA 021 947 45 56  
Light Tech SA 021 947 39 02  
contact@soundrevolution.ch  
André Aebischer 079 217 56 51  
myLED Sàrl, Cyrille Colliard 021 566 17 51  
info@myled.ch

## ELECTROMÉNAGER

Guignard Electromenager 079 370 47 64  
Lionel Guignard  
g.electromenager@bluewin.ch

## ESTHÉTIQUE

Temple de la Beauté, Murielle Vaucher  
murielle.vaucher@gmail.com 021 944 33 77  
Madeleine Péclard 079 484 46 26  
mado.peclard@gmail.com  
Instant de Bien-être Leyla Aita  
www.instantbienetre-leyla.com 079 336 00 59

## FERBLANTERIE-TOITURE

PM Toiture Sàrl, 079 607 54 00  
M. Pascal Monnard  
mouny66@bluewin.ch

## FIDUCIAIRE

DV Gestion, Tatroz 021 947 52 76  
Valérie Dewarrat 079 638 27 38  
dvgestion@bluewin.ch  
Compta Services 021 515 33 60  
Gilbert Carando, Tatroz 079 655 53 55  
gcarando@jpnet.ch  
Vionnet Gestion, Joëlle Vionnet  
contact@vionnetgestion.ch 021 947 37 54  
078 616 74 63

## FLEURS

Passiflora 021 947 52 17  
passiflora@bluewin.ch, commandes e-mail  
24h à l'avance

## FORAGE - SCIAGE BÉTON ARMÉ

JCS Sciage SA 021 947 48 58  
info@sciage-forage-beton.ch 079 687 10 52

## FUSTIER

Alibert Sàrl. Philippe Alibert  
m-p-alibert@bluewin.ch 079 680 05 88

## GARAGES

Savoy SA, Ford 021 947 43 85  
vente@garagesavoy.ch 076 433 51 56  
Alexandre Maillard 021 947 32 27  
garage.ad.maillard@bluewin.ch  
079 409 01 24  
J.M.A. Automobile SA 021 947 41 91  
jma.automobilessa@bluewin.ch

## GRANIT DESIGN / SULMONI

sulmoni@granit-design.ch 021 947 49 15

## IMMOBILIER

LB Immobilier, Benoît Legay  
benoit.legay@lb-immobilier.ch 076 400 85 95

## IMPRIMERIE

Printways Sàrl, 021 947 55 55  
M.Cédric Perroud 079 505 93 55  
info@printways.ch

## MACHINES AGRICOLES

ET ESPACES VERTS  
Bosson Frères SA, Corcelles  
bossonfreres@bluewin.ch 021 947 41 27

## MAÇONNERIE

R. Emonet SA, Tatroz 021 947 41 74  
contact@r-emonet.ch  
GET Maçonnerie G.Emonet 079 623 24 66

## MARÉCHALERIE

Philippe Savoy, Le Closalet 021 947 51 75

## MARKETING ET COMMUNICATION

Morgaja Sàrl, Suzanne Sinclair  
info@morgaja.com 079 656 61 97

## MASSAGES

Zenitude, Nathalie Nobs 078 613 70 00  
zenitude@bluewin.ch

## MENUISERIE - CHARPENTE

Emonet SA, Tatroz 021 947 42 37  
emonetsa@bluewin.ch  
Charpente F. Perroud Sàrl. 021 947 50 70  
info@fpcharpente.ch 079 365 08 07  
Philippe Saudan Sàrl 021 947 32 88  
079 210 20 21

## NETTOYAGES, ENTRETIENS ET

## LOCATION VÉHICULES UTILITAIRES

M Clean, Mireille Emonet 078 618 78 67  
mireille.emonet@bluewin.ch  
Susyloc.ch S. et N. Gabriel 079 353 80 58  
contact@susyloc.ch

## ONGLERIE

Onglerie Unghia, Elena Chenorkian  
elena.chenorkian@gmail.com 076 410 85 26  
Elida Onglerie, coiffure et beauté  
079 626 48 74  
Onglerie Mme Maëlle Tonacini  
mtonacini@hotmail.com 076 413 83 97

## PAPIERS TECHNIQUES - INFORMATIQUE

Graphic-Papiers.com Sàrl 021 943 76 66  
info@graphic-papiers.com

## PAYSAGISTE

Seydoux Paysage 021 947 46 36  
Valentin Seydoux 079 648 32 18  
seydouxpaysage@gmail.com  
Vertuose parcs et jardins 021 947 37 01  
M. Fetai Sedat  
info@vertuose.ch

## PEINTURE

Thuillard Sàrl. Jean-Pierre Thuillard  
021 948 04 18  
thuillardsarl@bluewin.ch 079 217 46 14  
Peinture Cottet Sàrl 021 947 31 53  
peinture.cottet@bluewin.ch 079 219 32 31  
MC Rénovation, Michel Chaubert  
mchaubert@bluewin.ch 021 947 41 78  
Avenir Peinture Sàrl 079 454 52 57  
Yves Savoy  
avenir-peinture@bluewin.ch

## PHARMACIE D'ATTALENS S.A.

Pierre Michel 021 947 47 37  
pharmatt@gmail.com

## PIZZA

Dave Pizza 021 947 57 57

# Editorial

Année horribilis que fut 2015 pour le Monde et la Planète, car entre les catastrophes naturelles et les drames humains tous les peuples ont été touchés. Bien sûr, on se dit que chez nous nous avons été épargnés mais on ne peut pas fermer les yeux et faire comme si... ! Les journaux et les médias sont omniprésents pour nous rappeler ces événements tragiques.

Ne baissons pas les yeux et soyons les témoins de l'espoir en allumant tous une bougie ce 24 décembre prochain pour que sa flamme illumine et éblouisse ce monde qui a tant besoin, d'amour et de tolérance.

Dans cette édition, vous pourrez découvrir que notre village est très actif grâce à ses commerçants et artisans ainsi qu'à ses sociétés qui vous offrent un éventail de leurs activités.

Ne manquez pas notre prochaine manifestation des Rois qui se déroulera le **mercredi 6 janvier 2016 dès 17h30 à la Déchetterie d'Attalens.**

D'ici là, nous vous souhaitons de Belles Fêtes de Fin d'Année.

Denise Destraz



## Sommaire

	page
Editorial	1
Agenda	3
Spectacle: Un stylo dans la tête	7
Vie du village: Sur le chemin	8-9
Vie du village: SDA	11
J'ai pris rendez-vous avec l'histoire	13
GCAA: coin conseils des commerçants	15
Informations communales	18-23
Vie du village: Soirée Gym Attalens	24-25
Vie du village: Comptoir de la Veveyse 2015 Félicitations pour ce prix	28-29
Jeux: Points à relier	35
Les Mystères de la Suisse	39

### POSTE D'ATTALENS

0848 888 888

### RÉFLEXOLOGIE DRAINAGE LYMPHATIQUE

M. Camille Guhl 079 785 26 41  
guhlc@hotmail.ch

### REVÊTEMENTS DE SOL

Pierre-Alain Zahnd 021 947 49 70  
zahndrevedesol@gmail.com

### SANITAIRES - CHAUFFAGES COUVERTURES

Roger Monnard SA 021 947 44 00  
monnard.sa@bluewin.ch

### SCIERIE - COMMERCE DE BOIS

Bernard Beaud, Ecoteaux 021 907 66 04  
bernard.beaud@bluewin.ch

### SCRÉTARIAT

Denise Destraz 021 947 47 27

### SERRURERIE

DS Créations métalliques 079 505 93 64  
dsmetal@bluewin.ch 021 947 33 19  
www.dsmetal.ch  
Bernard Monnard SA, La Jaqua  
bmonnardsa@bluewin.ch 021 947 40 01  
Vaucher SA, La Jaqua 021 947 43 34  
vincent.genoud@bluewin.ch

### SOCIÉTÉ COOPÉRATIVE

Société coopérative de consommation  
d'Attalens et environs 021 947 45 90

### STORES

Storea Fournier C. & L. 021 948 05 08  
info@storea-ch.com  
Ipo Volets Sàrl 078 673 79 95  
ipo.volets@bluewin.ch

### TABACS - JOURNAUX - CADEAUX

Au Papyrus, M<sup>me</sup> Christiane Egger  
aupapyrus@bluewin.ch 021 947 52 12

### TRAITEUR

NaNea, Valérie Veron 079 256 42 42  
naneatraiteur@bluewin.ch

### TRANSPORTS

Transports F. Dumoulin Sàrl, Tatroz  
021 947 45 47  
dumoulintransports@bluewin.ch

### VIDÉO-CLUB/RADIO-TV

Musique Référence, Bossonnens  
079 217 56 51  
Hunziker Télévision Sàrl 021 948 77 54  
info@hunzikertv.ch

### VOYAGES

IC Travel SA 021 947 52 00  
Isabelle Bonvin Dufresne et  
Catarina Pica Cadosch  
info@ictravel.ch



## Temple de la Beauté

Soins par esthéticiennes CFC  
Chemin de la Comba 6  
1616 Attalens



### Murielle Vaucher Henry

**PIGMENTATION**

Avant      Après



**Votre regard : LA source du désir !!!**

**Laissez-vous séduire ...**

TEL : 021.944.33.77  
SMS : 079.765.12.84

### Madeleine Péclard

Après les soins minceur glacés, découvrez  
la technique qui va encore plus loin :

**LA CRYOLIPOLYSE**

Pour faire fondre les bourrelets localisés  
comme neige au soleil.

Profitez de ce bon pour bénéficier du  
**50% sur votre première séance.**  
**CHF 75.- au lieu de CHF 150.-**

TEL : 021.944.33.77  
SMS : 079.484.46.26



Samedi  
5 décembre 2015

Inauguration des nouvelles tenues  
des sapeurs pompiers  
de la Basse-Veveyse



**Guignard**  
électroménager

▪ Dépannage  
▪ Devis ▪ Vente ▪ Pose

1616 Attalens, 1610 Oron-la-Ville

Buanderie et cuisine  
toutes marques

**079 370 47 64**



## Janvier 2016

Vendredi	1	Les Artilleurs	Loto	Ange
Dimanche	3	Tir à Air Comprimé	Loto	Ange
Dimanche	10	Club des Lutteurs Veveyse	Loto	Ange
Samedi	16	Développement Attalens	Petit Nouvel-An	Ange
Dimanche	17	Chapelle de Bossonnens	Loto	Ange
Ven-sam-dim.	22-23-24	Les Perd-Vers	Spectacle théâtral	Ange
Dimanche	31	Développement Granges	Loto	Ange
Dimanche	31	Ensemble Intervalles	Concert	Attalens

## Février 2016

Vendredi	5	SPOLOE	Carnaval des enfants	Attalens
Dimanche	7	Anonyme 80	Loto	Ange
Samedi	13	FC Bossonnens	Souper de soutien	Bossonnens
Dimanche	14	Association des Eleveurs	Loto	Ange
Vend-sam.	19-20	Fanfare Régionale	Concert annuel	Ange
Dimanche	21	Les Apiculteurs	Loto	Ange
Dimanche	28	SENEC	Loto	Ange

## Mars 2016

Vendredi	4	FC Attalens	Repas de soutien	Attalens
Dimanche	6	KSJA (soutien judo)	Loto	Ange
Dimanche	13	Développement Attalens	Concert	Attalens
Dimanche	13	Ecole de Musique	Loto	Ange
Sam-dim.	19-20	L'Avenir de Granges	Concert annuel	Granges
Dimanche	20	Carabiniers	Loto	Ange
Dimanche	27	Ecurie des Lions	Loto	Ange

### Prochaine manifestation du GCAA

#### LA FETE DES ROIS

Le GCAA vous invite **le mercredi 6 janvier 2016 dès 17h30**, sous la déchetterie d'Attalens, pour brûler vos sapins de Noël, déguster la traditionnelle galette des Rois et trinquer à la Nouvelle Année.



**CARRELAGE PARQUET**

**PLÂTRERIE PEINTURE**

**REVÊTEMENT DE SOL**

**MICHEL CHAUBERT**



Tél. 021 947 41 78 - [mchaubert@bluewin.ch](mailto:mchaubert@bluewin.ch)  
Chemin des Jardins 6 - 1616 Attalens



**Pizza au feu de bois à l'emporter - Attalens**

**Tél. 021 947 57 57**

**Heures d'ouvertures**

**Mardi, mercredi, jeudi** 11h - 13h30 & 17h - 21h

**Vendredi, samedi** 11h - 13h30 & 17h - 22h

**Dimanche, lundi** FERMÉ

**Jours fériés** 11h - 13h30



**BM**

**BERNARD MONNARD SA**

**MÉTAL – SERRURERIE**

**Ch. de la Mulla 15**

**1616 ATTALENS**

Tél. 021 / 947.40.01

Fax 021 / 947.52.26

e-mail: [bmonnardsa@bluewin.ch](mailto:bmonnardsa@bluewin.ch)



**MUSIQUE RÉFÉRENCE**  
La nouvelle haute fidélité

**MUSIQUE RÉFÉRENCE**  
Biolley-Centre  
1615 Bossonnens  
Mobile: 079 217 56 51

**DÉCOUVREZ LE MEILLEUR  
DE L'IMAGE ET DU SON!**

Envie d'un Home Cinema avec écran transsonore  
ou plutôt d'un haut-parleur de référence swiss made?

Pour en savoir plus appelez-nous  
ou rendez-nous visite à Bossonnens.

Démonstration et vente sur rendez-vous.



E-mail: [contact@soundrevolution.ch](mailto:contact@soundrevolution.ch)

[www.hautparleur.ch](http://www.hautparleur.ch)



**Pour tout savoir sur le Ski-Club et l'OJ :**

[www.oj-mtcheseaux.ch](http://www.oj-mtcheseaux.ch)

\*\*\*\*\*

[www.sc-mtcheseaux.ch](http://www.sc-mtcheseaux.ch)

 **ORION**

PROCHE DE VOS DROITS



**Assurance Protection juridique**

Norbert Gabriel, conseiller

Tél. 079 353 80 58 ou [ngabriel@vaudoise.ch](mailto:ngabriel@vaudoise.ch)

**PHARMACIE D'ATTALENS**

LA SANTE AU CŒUR DE VOTRE COMMUNE

**M. Thomas Laurent, pharmacien**

Grand-Rue 9, 1616 Attalens

[pharmacieattalens.ch](http://pharmacieattalens.ch)

Tél. 021 947 4737



Homéopathie - Phytothérapie - Diététique - Orthopédie - Vétérinaire - Matériel médical  
Entretiens pharmaceutiques - Livraison gratuite

Inversez  
le cours du temps...

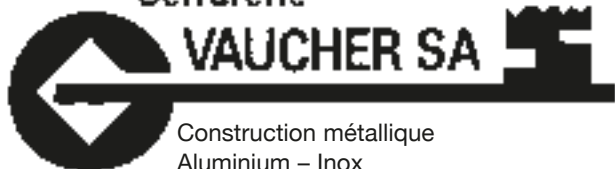
... et retrouvez  
tonicité & minceur!

➔ **Soin Exclusif Anti-Âge: DeAgeEx**

La Grande Fin 120 - 1616 ATTALENS  
076 410 85 26 - [www.solosole.ch](http://www.solosole.ch)



Serrurerie



Construction métallique  
Aluminium – Inox

**Vincent Genoud**

Rue de la Jaqua 60a  
1616 Attalens

Tél. 021 947 43 34

Fax 021 947 49 46

Natel 078 606 69 10

E-mail: [vincent.genoud@bluewin.ch](mailto:vincent.genoud@bluewin.ch)



## HÔTEL DE VILLE D'ATTALENS

26 lits - Salle de banquets pour 140 personnes

- Spécialités:**
- Filets de bœuf Voronoff
  - Pâtes flambées «Marcello»
  - Steak tartare
  - Raviolis «Hôtel de Ville»

MARCEL DEWARRAT  
1616 ATTALENS  
[hcol-de-ville@bluewin.ch](mailto:hcol-de-ville@bluewin.ch)

Réservations: Tél. 021 947 41 07 ou Fax 021 947 46 21  
Fermeture dimanche soir, dès 16h et lundi toute la journée

TEL 021 947 41 07  
FAX 021 947 46 21  
[www.hoteldevilledattalens.ch](http://www.hoteldevilledattalens.ch)



BREVET FÉDÉRAL

ATTALENS  
GRAND RUE 51  
+41 21 947 4216

WIR SPRECHEN DEUTSCH  
ENGLISH SPOKEN



## Un stylo dans la tête

Victor Aubrac est un auteur de théâtre à succès. Son talent et son ego sont à la hauteur de ses ruses.

Devant vous ce soir, il a décidé de réunir les meilleurs amis de sa femme, Il va leur annoncer qu'il s'est inspiré d'eux pour écrire sa nouvelle pièce de théâtre. Une comédie sur des gens vrais, simples, ordinaires. «Après tout, se dit-il, avec eux j'ai tout sous la main... Et puis, les gens adorent qu'on parle d'eux, non».

Avec sa plume acerbe, ce grand caricaturiste qu'est Victor Aubrac va s'emparer des intimités de ses amis pour les exposer au grand public. Aubrac écrit tout haut ce que d'autres pensent tout bas. Il puise dans leur intimité le comique de leur existence.

Les mots fusent, cinglent! Au théâtre «on peut parler de tout, sauf de ses amis». A moins que cette jetée en pâture flatte à leur tour leur ego...

### Mise en scène:

Guy Delafontaine

### Représentations:

Attalens: salle de l'Ange	22 et 23 janvier 2016 à 20h30 24 janvier 2016 à 17h00
Cully: salle de la place du Major Davel	30 janvier 2016 à 20h30
Châtel-St-Denis: Univer@salle	12 et 13 février 2016 à 20h30 14 février 2016 à 17h00
Villeneuve: théâtre de l'Odéon	18 et 19 mars 2016 à 20h30 20 mars 2016 à 17h00

### Réservations:

	<a href="http://www.perd-vers.ch">www.perd-vers.ch</a>
Pour Attalens et Châtel-St-Denis	021 947 48 31





## Sur le chemin

Par un bel après-midi d'été, j'ai rencontré Madeleine dans son tout nouveau logis au centre du village. Etonné de la trouver là, alors que depuis des années, je la savais habiter dans la ferme de la Grande Fin, je me suis laissé aller à ma curiosité.

### - Madeleine, que faites-vous ici?

Depuis le décès de mon mari Francis, l'idée de me rapprocher du centre me trottait dans la tête.

### - Ce nouveau nid vous plaît-il?

Je m'y sens bien et je trouve le temps de me repasser un peu le film de ma vie.

### - Pouvez-vous m'en dire plus...me parler un peu du passé à Attalens?

La période qui me marqua le plus fut évidemment celle de la guerre.

Le 9 septembre 1939, le facteur de Remaufens, sur son vieux vélo et avec son cor de chasse en bandoulière appelle tous les soldats à rejoindre leurs unités. Le tocsin sonne. Mes parents pleurent. Alors que jusqu'alors, nous vivions chichement mais heureux avec nos 8 vaches et notre jument Nita, voilà qu'en quelques secondes tout bascule. C'est que tout le travail à la ferme se fait à la main et... il va manquer des bras! Beaucoup de travaux devinrent réservés aux femmes. Heureusement, la commune mit un ouvrier à notre disposition pour traire les vaches et les gouverner.

### - Où était parti votre père?

Il fut mobilisé à la frontière St-Louis près de Bâle. De là, nous écrivait-il, il assistait aux bombardements de l'ennemi sur l'Alsace.

Moi-même, ma maman Jeanne et mes 4 frères François, Guton, Robi, encore enfants, nous nous réjouîmes lorsque papa eut droit à un congé de 3 jours pour la naissance du petit Gérard en 1940. La sage-femme était arrivée à temps avec la voiture à cheval! Cette naissance fut un rayon de soleil durant cette période si sombre où chacun vivait simplement.

### - Comment se passaient les achats de nourriture, Y en avait-il assez?

Chaque mois, le secrétaire communal nous distribuait des coupons alimentaires en fonction du nombre de personnes composant la famille. Pas de gaspillage ! Une fois vides, on faisait remplir les bouteilles en verre d'huile, de vinaigre ou de Maggi. Le plus souvent, on se rendait à l'épicerie ou à la boulangerie, sans argent. Le montant dû s'inscrivait sur un petit carnet que l'on venait payer à la fin du mois à la paye du lait. C'était la coutume pour presque tous les gens de Tatroz.

### - A ce propos, avez-vous toujours vécu à Tatroz? Y avait-il des magasins... et une école?

Ah! C'était mieux qu'à présent! On y comptait 2 épicerie-boulangeries, 1 laiterie-fromagerie approvisionnée à la boille à dos par nos agriculteurs. On y comptait également 2 scieries, 1 cordonnerie, 1 moulin fonctionnant à la force de l'eau du Tatreil ainsi qu'une menuiserie et d'un bâtiment pour la maçonnerie, sans compter une pinte-restaurant!

---

**- Et alors... cette école!**

Ah! Dirigée de main de maître par le régent Pachoud (il fut mon maître durant 9 ans), la classe comptait de 45 à 50 élèves généralement regroupés en 4 degrés. Le maître devait avoir de la patience!

**- En quelque sorte, dans ce lieu vivant, vous étiez plus riches qu'aujourd'hui.**

Pas plus riches, mais nous participions gratuitement à l'entretien des chemins, à vider l'eau des rigoles, à chasser la neige en hiver: c'était comme des impôts payés à l'huile de coude!

**- Et la jeunesse... et les sorties, dans tout ça?**

Oh! A 16 ans, boniche à l'épicerie du village, à 18 ans, travail à la fabrique de cigares de Remaufens où tout était fait à la main pour 60 ou 80 ct de l'heure, puis collage des cartons pour Ciba-Geigy... vendeuse à Lausanne... sommelière au Cercle paroissial d'Attalens.

**- Alors là, je sens qu'il a dû se passer quelque chose?**

Petit malin! Oui, c'est là que j'y ai rencontré Francis Savoy, mon futur mari.

**- Vous rappelez-vous de votre toute première sortie?**

Oui... c'était à vélo à la fête des vigneron à Vevey... et le temps de préparer le trousseau, voilà Francis qui vient avec char et cheval chercher machine à coudre et trousseau pour une nouvelle vie à deux à la Grande Fin. Après le mariage à Broc, c'est le voyage de noces, 3 jours à Lugano.

**- Une nouvelle vie commune, alors?**

Une vraie vie communautaire: c'est la belle-mère Bertha qui tient le porte-monnaie. Je n'ai droit à rien si je ne le demande pas. Les garçons reçoivent 5 francs par semaine, après la messe s'ils ont bien travaillé!

**- Et après c'est la famille qui s'agrandit!**

Oui, avec ses joies, ses naissances, mais aussi les peines et la maladie, les décès mais aussi de merveilleux voyages: Lugano, Lourdes, Biarritz, Londres, Canada, Tyrol... Munich, Barcelone, Alsace, Grande-Dixence... Budapest, Sardaigne.

Ce que j'ai de plus beau maintenant, c'est de choyer tous mes enfants, mes 9 petits-enfants et de vivre un peu comme en vacances au milieu de mon cher village.

**Merci, Madeleine... belle et longue vie encore.**

# Garage - Carrosserie Savoy SA

1616 Attalens  
www.garagesavoy.ch



**graphic-papiers.com** Sàrl

Grand-Rue 42  
Case postale 33  
CH-1616 Attalens  
Tél. +41 21 943 76 66  
Fax. +41 21 943 76 67  
info@graphic-papiers.com  
www.graphic-papiers.com

xerox



Canon



Distribution de papiers techniques - plotters - impression - supports et informatique

# A | M | S

ASSECHEMENT SA

Assainissement de dégâts d'eau  
Assèchement et chauffage de bâtiments  
Recherche de fuites

Ch. des Artisans 13 - 1616 Attalens  
Tél. 021 903 51 51 - Fax 021 903 51 50  
attalens@ams-sa.ch

# TRANSPORTS



F. DUMOULIN Sàrl

1617 TATROZ  
Tél: 021 947 45 47  
Fax: 021 947 35 47

**Bennes de 1 à 40 m<sup>3</sup>**  
Fourniture de matériaux - Gestion de déchets  
Grues de 16 à 90 T/M - Malaxeurs



le spectacle du petit Nouvel-An :  
**« Poils aux Dents pièce » par le Cabaret d'Oron**  
**Le samedi 9 janvier 2016 à 20h00**  
**A l'Auberge de l'Ange à Attalens**



Petite comédie aux dents longues et à l'haleine fraîche, brochant quelques portraits en sketches et en musique. En quelques mots ----La vie trépidante de cette société de pub n'est pas rose. Abandonnés par leur boss en mal d'un peu de mer, les employés de l'agence ont pour mission de sauver la boîte.

**Venez lutter contre la carie de l'esprit.**



**Concert de musiques de films**

Flûte de Pan, guitare et piano  
**Le dimanche 13 mars 2016 à 19h00**  
Au collègè d'Attalens

**En 2016 la Société de développement d'Attalens fête ses 50 ans**

**Un peu d'histoire....**

**Extrait du procès-verbal de l'assemblée constitutive de la SDA, M. Bernard Pachoud, secrétaire:**

*« C'est le 21 mars 1966, vers 21h15 à l'Hôtel de Ville que M. Roger Chevalley prie tous les participants de se grouper pour débiter l'assemblée constitutive. Il précise les raisons qui l'ont incité à convoquer par voie de presse une assemblée de personnes s'intéressant à la création dans notre commune d'une telle société. Celles-ci sont très nombreuses mais retenons les principales qui sont entre autre le développement général de notre commune, l'agrémentation de nos villages tant au point de vue floral que propreté en général, mieux faire connaître aux générations actuelles et futures ainsi qu'aux nombreux étrangers qui fréquentent notre région, l'histoire d'Attalens et de son château et les nombreuses possibilités de promenades existantes. D'autres buts font également partie des activités futures de la société, entre autre les problèmes industriels et sociaux.»*

*En 50 ans les huit présidents et nombreux membres qui se sont succédé au comité ainsi que tous les membres cotisants et sympathisants ont, dans un esprit commun, œuvrés pour que les écrits de ce premier procès-verbal se concrétisent et soient toujours d'actualité aujourd'hui.*

*De nombreuses manifestations, spectacles, concerts, animations, décorations et réalisations ont été mis sur pied afin d'animer la vie de notre village et de ses hameaux.*

*C'est pour vous et avec vous que nous allons tout mettre en œuvre pour que ce jubilé soit une belle fête de l'amitié, du souvenir et des retrouvailles.*

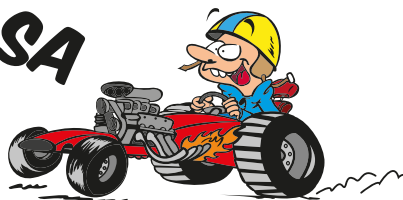
*Nous comptons sur votre présence et votre participation lors des manifestations qui auront lieu en 2016.*

Philippe Dumas, Président

# JMA AUTOMOBILES SA



STATION SERVICE À VOTRE DISPOSITION 24H/24



## RÉPARATIONS-VENTE AUTOS & ACCESSOIRES

Grand-Rue 70 / 1616 Attalens / 021 947 41 91

  
*Boutique Farmstyle*

*Rue de Barmarache 30  
1801 Le Mont-Pèlerin*

*Tel: 021 922 34 10  
Fax: 021 922 34 12*

*e-mail: boutiquefarmstyle@gmail.com*



*www.boutiquefarmstyle.ch*

### Horaires:

Mardi	09.15 - 12.00	14.00 - 17.30
Mercredi	matin fermé	14.00 - 17.30
Jeudi	09.15 - 12.00	14.00 - 17.30
Vendredi	09.15 - 12.00	14.00 - 17.30
Samedi	non-stop	09.15 - 14.00
Lundi	fermé!	

VALERIE DEWARRAT



## GESTION

CH. DE FRANEX 7 - 1617 TATROZ

Tél. 021 / 947 52 76 - Fax 021 / 947 46 91 Netel 079 / 638 27 38 E-Mail: dvgestion@bluewin.ch

# Zenitude

M A S S A G E S & B I E N - Ê T R E

SUR RENDEZ-VOUS AU 078 613 70 00

massages sportifs & relaxants

réflexologie  
Shiatsu

massages aux pierres chaudes

NATHALIE NOBS - MASSEUSE DIPLÔMÉE  
AGRÉÉE ASCA et RME

CH. DE LA MULLA 35 - 1616 ATTALENS

WWW.ZENITUDE-ATTALENS.CH



## J'ai pris rendez-vous avec l'histoire



Historique de la foire de la St-Martin Vevey : en l'an 1469 les ducs de Savoie ont instauré cette foire veveysanne offrant à tous les riverains lémaniques la possibilité d'être commerçant d'un jour, libéré de toute taxe, privilège particulier accordé par le seigneur.

Fête du partage et de la solidarité mais aussi celle des bonnes affaires et des retrouvailles entre travailleurs de la terre, ceux de la plaine, de la montagne et de la vigne, rencontre entre vaudois, fribourgeois et valaisans.

Aujourd'hui et depuis de nombreuses années, la foire de la St-Martin est devenue l'événement veveysan de l'automne. Beau temps et soleil; marchands et chalands, membres de la confrérie, participants du cortège, les veilleurs de la cuite du bœuf, et tous les autres bénévoles font de cette fête un succès reconnu à plusieurs centaines de kilomètres.

Les meilleurs moments de cette fête sont le lundi concert d'une fanfare, veillée du bœuf et feux d'artifices, mardi : le cortège traversant la ville, avec les fanfares, les écoles, les cavaliers, les barbous de la Gruyère, les moutons et le fameux troupeau de vaches accompagnées par le taureau pimpant de leurs magnifiques cloches résonnantes entre les murs. Frissons garantis.

S'en suit par la cérémonie officielle à la Grenette, discours par Mme J. De Quattro, M. le Syndic, partage du manteau de St-Martin, et intronisation de consueurs et confrères. Traite des vaches en direct, service du bœuf à la broche-gratin, et papet vaudois. Promenade et découvertes entre les différents stands.

Bonne ambiance, partage de l'amitié et convivialité, je ne peux que recommander la visite de cette fête, la prochaine le lundi 7 et mardi 8 novembre 2016



Certains extraits pris sur internet

Norbert Gabriel



*Ensemble  
imaginons  
votre Avenir.*



Rejoignez-nous sur **facebook**

Agence: Rte d'Attalens 8  
1614 Granges

Direction: Ch. de la Greppa 28  
1616 Attalens

Tél. +41(0)76 400 85 95  
info@lb-immobilier.ch

[www.lb-immobilier.ch](http://www.lb-immobilier.ch)



# „**Chez Vilma Sârj**”



Vilma Perruccio  
Alimentation générale

Case postale 101  
Grand Rue 42  
1616 Attalens

Tél./Fax 021 947 41 19  
E-mail: [chezvilma@bluewin.ch](mailto:chezvilma@bluewin.ch)

## *Elida Onglerie Coiffure et Beauté*

STYLISTE ONGULAIRE, MANUCURE ET PEDICURE, ÉPILATION,



LISSAGE BRESILIEN



Renseignements - 079 626 48 74 - CH du Raffort, 79 - 1616 Attalens

POUR VOUS,  
BOURDONNONS  
D'ACTIVITÉS

**morgaja** ● ● ●  
from very complex to very simple

Communication, stratégie,  
marketing, publicité,  
coaching en entreprise  
graphisme, design,  
développement durable

morgaja ● ● ●

Route de Vevey 4  
CH-1616 Attalens  
+41 21 922 16 60

[info@morgaja.com](mailto:info@morgaja.com)  
[www.morgaja.com](http://www.morgaja.com)



## Le coin conseils de vos commerçants

### Chez Vilma Sàrl

«A Attalens...j'y trouve tout ou presque»: slogan qui correspond au magasin Chez Vilma. Ce texte terminait mon portrait lorsqu'en avril 2010 j'ai repris le commerce d'alimentation.

Divers changements sont actuellement en cours, notamment en ce qui concerne mon fournisseur principal. Je ferai mon possible pour que la transition se passe de manière la plus discrète possible pour ma clientèle.

Ceci dit, mon équipe et moi-même sommes très motivées à offrir un service de qualité durant cette période et ainsi continuer à proposer un vaste choix de marchandises à des prix attractifs.

Nous restons bien évidemment à l'écoute de notre clientèle afin de satisfaire leurs désirs.

Pour terminer, nous tenons à adresser nos sincères remerciements à notre aimable clientèle qui contribue à préserver nos petits et au combien précieux commerces de proximité.

Nous vous souhaitons d'ores et déjà de Joyeuses Fêtes de fin d'année.

Vilma et son équipe



Bon à découper



**“Chez Vilma Sàrl”**

Vilma Perruccio  
Alimentation générale

**RABAIS 10%**  
**sur présentation de ce bon**

sauf sur tabac et taxe poubelle





Toute protection solaire, stores et confection de toiles, couverts de terrasse, moustiquaires sur mesure, motorisation et automation Somfy, stores d'intérieur, parasols, toutes demandes spéciales.

**Demandez la liste des revendeurs de votre région !**

Storea Fournier C. & L.- Artisans 20 - 1616 Attalens

Tél. : 021 948 05 08 - Fax : 021 948 05 33

www.storea-ch.com - E-mail : info@storea-ch.com



**N'oubliez pas de visiter le site internet du  
Groupement des Commerçants et Artisans  
d'Attalens, Tatroz et Vuarat !**



[www.gcaa.ch](http://www.gcaa.ch)



**Costumière**

**Caroline Zanetti**

pour revue, cirque, théâtre, carnaval,  
tenues d'époque, chapeaux,  
confection privée, retouches,  
location de costumes

Chemin du Petit-Crêt 12 - CH 1617 Tatroz  
tél 021 947 56 50 - mobile 079 242 62 04  
caro.zanetti@bluewin.ch

**REVETEMENTS DE SOL**

**Zahnd**

1616 ATTALENS 021/ 947 49 70





**sulmoni** depuis 1872

attalens - st-légier

tél + 41 21 947 49 15

[www.granit-design.ch](http://www.granit-design.ch)

plans de travail cuisine  
dallages  
revêtements de salles de bain  
façades  
cheminées de salon  
piscines  
funéraire  
...

**Réalec**

Succursale de Sedelec SA Lausanne

Rue Basse-Ville 30

1616 Attalens

+41 21 947 45 56

[www.realec.ch](http://www.realec.ch)

Electrotechnique suisse à 360°

**Réalec**



**VOTRE EXPERT EN ÉLECTRICITÉ**

Une entreprise du **Burkhalter Group**



Udrisard Céline | Grand-Rue 42 | 1616 Attalens

☎ 021 947 39 39

Taille  
Abattage  
Jardin minéral  
Plantation  
Aménagement extérieur  
Déneigement  
Entretien de propriété



**VERTUOSE**  
parcs et jardins

021 947 37 01

079 823 87 81

[www.vertuose.ch](http://www.vertuose.ch)

Rue de la Jaqua 16 - 1616 Attalens



**Pour la plupart d'entre nous, la forêt est surtout un lieu de contact privilégié avec la nature, où nous aimons nous ressourcer pour échapper au rythme trépidant de la société actuelle.**

Si la forêt est un endroit idéal pour faire du sport et se détendre, elle remplit aussi des fonctions de production en fournissant, avec le bois, un matériau de construction et un combustible naturel, renouvelable et neutre pour le climat. Elle assure également une fonction protectrice contre les dangers naturels, et a une grande importance écologique grâce à la richesse de sa flore et de sa faune. Mais examinons de plus près les trésors que recèlent nos forêts.

## **Nos forêts au fil du temps**

Depuis toujours, l'homme utilise les ressources primordiales fournies par la forêt : le bois, le gibier, les fruits. Ainsi, jusqu'à la moitié du XIX<sup>ème</sup> siècle, d'importantes surfaces de forêts ont été défrichées pour gagner de nouvelles surfaces agricoles et faire face aux besoins croissants de l'industrie en expansion. C'est à cette période que la forêt suisse atteignit sa plus faible superficie avec 700'000 hectares. Dans les Préalpes, ces coupes d'arbres ont entraîné de nombreux glissements de terrains et inondations et un risque accru d'avalanches. Suite à ces catastrophes, la Confédération adopta en 1876 la loi sur la police des forêts, interdisant les coupes rases et les défrichements en montagne, permettant ainsi un rétablissement progressif des surfaces de forêt.

Aujourd'hui, avec 1'279'000 hectares, la forêt couvre près d'un tiers de la surface de notre pays (31%), et contrairement aux idées reçues, sa surface ne cesse de s'accroître. Elle reste constante sur le Plateau en raison de la pression exercée par l'augmentation de la population tandis qu'elle s'étend dans les régions de montagne et les Préalpes, surtout en altitude, de 1000 mètres jusqu'à la limite de la végétation.

## **Gestion des forêts publiques dans le canton de Fribourg**

Dans le canton de Fribourg, la forêt couvre le quart du territoire, soit 42'000 ha. Les forêts sont majoritairement en mains publiques : communes (48%) et canton (12%), le solde représentant la part des propriétaires privés.

En collaboration avec les propriétaires de forêts publiques, le service des forêts et de la faune du canton de Fribourg a mené ces dernières années un processus de création de corporations forestières. Ces entités ont pour but une exploitation rationnelle des forêts dont elles sont propriétaires.

## **En Basse-Veveyse, les forêts propriété de collectivités publiques sont gérées par la Corporation forestière de la Basse-Veveyse**

Les *membres* de la Corporation sont les communes d'Attalens, Bossonnens, Granges et Remaufens, auxquelles s'ajoutent l'Etat de Fribourg et les Etablissements pénitentiaires de Bellechasse.

La Corporation, créée en 2005, a pour *buts principaux* de gérer en commun les forêts appartenant à ses membres, de coordonner les travaux forestiers, de maintenir une équipe forestière permanente dirigée par un garde forestier et de défendre les intérêts de ses membres. La Corporation a pris le relais du regroupement forestier intercommunal, qui avait vu le jour en 1993, et regroupait les communes d'Attalens, Bossonnens, Granges et Remaufens.

*Les principaux organes de la Corporation* sont le comité et l'assemblée générale. Le comité, composé de 5 membres, dirige et administre la Corporation. Il y a un délégué, Conseiller communal, par commune et un délégué de l'Etat de Fribourg. Son président est désigné par l'assemblée générale. Actuellement, c'est Mme Sylviane Emonet, Conseillère communale de Remaufens, qui préside la Corporation.

## Informations communales

Chaque délégué dispose d'au moins une voix à l'assemblée des délégués et d'une voix supplémentaire par tranche de 100 hectares de forêts. Toutefois un délégué ne peut avoir plus de 5 voix. L'assemblée désigne son président et celui du comité. Elle décide notamment du budget et approuve les comptes, vote les dépenses d'investissement, fixe les tarifs du bois-énergie.

*Financement de la Corporation* – le financement et le résultat financier sont partagés selon une clef de répartition calculée au pro rata des surfaces forestières ainsi que des possibilités de coupe.



**La Corporation forestière de la Basse-Veveyse entretient 674 hectares de forêts. Comment fonctionne-t-elle et quelles sont ses tâches principales ? Rencontre avec Jacques Genoud, le forestier de triage qui dirige l'équipe des forestiers, composée de 3 forestiers bûcherons et d'un apprenti.**

Cela fait maintenant 37 ans que Jacques Genoud arpente les forêts de la région. Il en connaît les moindres sous-bois. Deux des trois employés de la Corporation ont d'ailleurs effectué leur apprentissage sous sa houlette. Il nous explique en quoi consiste le travail des forestiers.

*Principales tâches de l'équipe* – « Notre rôle premier est l'exploitation des forêts de la Corporation. Cela consiste en travaux de bûcheronnage et de débardage du bois, principalement en hiver.

Une deuxième tâche importante repose sur les soins culturaux à apporter à la forêt, surtout l'été. Il s'agit d'entretenir les jeunes peuplements, en favorisant les arbres d'avenir, et d'encourager la biodiversité, en mettant par exemple en place des lisières étagées, des îlots de vieux bois, des arbres habitat, etc. Quand il n'est pas possible de procéder à un rajeunissement naturel de la forêt, nous procédons à des plantations d'arbres, ce qui représente environ 900 plants par année.

Afin de pouvoir effectuer notre travail dans les meilleures conditions, nous nous chargeons également de l'entretien des chemins forestiers et nous effectuons des travaux de génie forestier. »

Jacques Genoud dépend des services cantonaux. Il occupe environ la moitié de son temps à la gestion des forêts de la Corporation, alors que l'autre moitié est dévolue aux tâches qui relèvent de l'Etat. Le martelage et les conseils aux propriétaires de forêts privés en font partie.

**L'équipe des forestiers avec de gauche à droite : Christian Gast, Max Rossier, Dylan Tâche, Jacques Genoud et Maxime Pittet**

*La Corporation en quelques chiffres* – La Corporation entretient 674 hectares de forêt répartis de la façon suivante : 256 hectares pour l'Etat de Fribourg et 47 pour les établissements de Bellechasse. La Corporation exploite en effet les forêts propriété de l'Etat et de Bellechasse, situées sur les communes de Châtel-St-Denis et Semsales. Le solde se répartit entre les communes de Remaufens (156 hectares), Attalens (109 hectares) Granges (50 hectares) et Bossonnens (47 hectares).



En 2014, le volume de bois abattu par la Corporation s'est élevé à près de 5'700 m<sup>3</sup>. 68% du bois exploité a été vendu à des scieries. 17% de la production a été transformée en plaquettes servant à approvisionner le chauffage à distance de la commune d'Attalens. La Corporation produit également du bois de feu à hauteur de 13%, le solde de 2% étant livré à l'industrie du papier. Une partie des coupes de bois doit être sous-traitée à des entreprises forestières, qui disposent de grosses machines pour le façonnage mécanisé des arbres.

*La Corporation forestière demain* – actuellement, le prix de la vente de bois ne couvre pas les frais que demande l'entretien de la forêt. La forêt de demain pourrait être une forêt à l'abandon. Jacques Genoud explique cependant que grâce au soutien des autorités et de la population, l'équipe forestière peut œuvrer au maintien d'une forêt jeune et diversifiée qui assure ses fonctions sociales, de production, de protection et d'aménagement du paysage.

### La forêt – un espace de détente accessible à tous

La forêt joue des rôles très différents selon le point de vue de ses utilisateurs. Pour les forestiers, elle remplit une fonction productrice et protectrice contre les dangers naturels. Mais pour les promeneurs et les sportifs qui s'y rendent, elle a surtout une fonction sociale. Les travaux forestiers sont ainsi utiles pour que chacun puisse profiter de cet espace de détente.

Jacques Genoud relève que la plupart des promeneurs se comportent bien en forêt, mais qu'il arrive néanmoins de trouver des déchets abandonnés. Afin que la cohabitation se déroule au mieux, les différents utilisateurs de la forêt se doivent le respect mutuel, mais ils doivent également respecter la nature qui les entoure.

Il n'est peut-être pas inutile de rappeler que les forêts ont des propriétaires publics ou privés et que c'est un privilège de pouvoir les parcourir librement. Les forêts en mains privées ont souvent une valeur sentimentale pour leur propriétaire. Toutefois, pour leur pérennité, des travaux d'éclaircie sont souvent nécessaires. Jacques Genoud se tient volontiers à disposition des propriétaires privés pour une visite de leur forêt, voire des conseils d'entretien.

Sources : *SFF Fribourg, OFEV*



*Pro Senectute*

**SERVICE DE DECLARATION D'IMPOTS ET TABLE D'HOTES**



### Déclaration d'impôts

Pro Senectute canton de Fribourg remplit les déclarations d'impôt simples (pas d'immobiliers loués, pas de titres) par le biais de collaboratrices/teurs compétents et discrets.

**Pour qui ?** Personnes âgées de 60 ans et plus domiciliées dans le canton de Fribourg

**Où ?** Visites à domicile ou à l'administration communale de Châtel-St-Denis

**Quand ?** Du 25 janvier au 28 mars 2016

**Coûts ?** Fr. 50.- pour une heure + Fr. 20.- pour chaque ½ heure supplémentaire.

### Table d'hôtes

Partager un moment convivial, se retrouver autour d'une bonne table à plusieurs, pour que manger soit un plaisir !

Pro Senectute Fribourg vous propose de prendre un bon repas, dans une ambiance chaleureuse. Participation : Fr. 15.-/personne.

Pourquoi ne pas créer vous-même une table commune ?

**Attention ! Pour plus de renseignements: Pro Senectute a déménagé** au Passage du Cardinal 18, 1700 Fribourg. Tél : 026 347 12 40. Heures d'ouverture : 8h30 à 11h30 et 13h30 à 17h00.



*Insertion professionnelle pour les jeunes*

**TRANSITION - ACTION**

Dans l'Attalens Info de septembre, nous vous avons informé que depuis mai 2015, une permanence offre son soutien aux jeunes ayant des difficultés à s'insérer dans la vie professionnelle. Le lieu des permanences a changé. Depuis novembre, ils sont accueillis tous les mardis de 15 h à 18h au local de l'atelier jeunesse de la Veveyse, Place d'Armes 5, 1618 Châtel-St-Denis.



## Budget de fonctionnement 2016

Le budget de fonctionnement 2016 présenté pour approbation au Conseil général affiche un déficit de Fr. 174'125.—, soit 1% du total des charges. Précisons cependant que ce déficit comprend un montant de Fr. 100'000.— d'amortissements supplémentaires. Ceux-ci constituent en effet un outil efficace pour freiner l'endettement de la commune en autofinçant une partie des investissements.

Avec une augmentation de Fr. 1'018'668.—, les charges atteignent Fr. 17'360'826.—, soit + 6.23%. Les revenus augmentent quant à eux de Fr. 972'725.— (+ 6%) pour atteindre Fr. 17'186'701.—.

L'augmentation des charges de 6.23% s'explique principalement suite aux mesures d'économies prises par le canton et le report des charges sur les communes. Les charges d'exploitation du cycle d'orientation, les frais financiers des EMS et les charges de personnel contribuent également à l'accroissement des charges communales.

L'augmentation des revenus s'explique surtout par l'augmentation du revenu des impôts de Fr. 237'910.—, en raison de l'accroissement estimé de la population.

## Investissements 2016

Les dépenses d'investissements s'élèvent à Fr. 12'263'404.—. Elles se composent de nouveaux investissements pour 11.46% et de reports de crédits votés pour 88.54%. La grande partie des reports concerne les crédits ouverts pour l'agrandissement du bâtiment le Renard et la réalisation des travaux Valtraloc. Dans les nouveaux investissements sont notamment compris : la réfection du toit du bâtiment scolaire le Renard, des travaux de réfection des routes communales, l'achat d'un nouveau véhicule scolaire, des travaux de raccordement au réseau d'eau, des travaux de raccordement aux eaux claires et à l'épuration et l'étude et la réalisation de nouvelles zones 20 et 30 km/h.

## Planification 2016 à 2020

Le Conseil communal actuel présente le dernier budget de sa législature, 2016 étant l'année de transition pour la prochaine période administrative de 5 ans. Malgré cela, il présente dans la planification financière plusieurs projets ambitieux qui devraient se concrétiser lors de la prochaine législature : l'aménagement du centre du village et le développement de structures sportives et de loisirs, sans parler des investissements en cours qui devront être menés à leur terme : l'agrandissement du bâtiment le Renard et la traversée Valtraloc. A ces projets communaux viennent s'ajouter ceux du district comme la rénovation des EMS du Châtelet et du foyer St-Joseph et l'extension du CO de la Veveyse et de la station d'épuration.

Alors que la planification financière doit informer sur la capacité d'investissement de la commune en comparant les moyens financiers à disposition et les investissements projetés, cet exercice peut se révéler extrêmement difficile en raison de nombreux facteurs imprévisibles. Les incertitudes relatives à l'aménagement du territoire empêchent ainsi une vision à long terme de l'avenir de la commune. Le Conseil communal devra également se positionner avec les communes voisines, sur la suite à donner à l'étude de fusion. Le Conseil communal a néanmoins souhaité, par sa planification financière, proposer un fil conducteur pour la prochaine législature et valoriser les études et réflexions menées avec le Conseil général.

Pour de plus amples informations, vous pouvez consulter le budget de fonctionnement, le budget d'investissement et le message relatif au budget 2016 sur le site internet de la commune : [www.attalens.ch](http://www.attalens.ch). (informations générales – gestion financière)



*Bilan de l'action et journée de la mobilité douce*

**2015- ANNEE DE LA MOBILITE DOUCE**



**L'année 2015 était placée sous le signe de la mobilité douce à Attalens.**

Les Conseillers communaux, les Conseillers généraux et les membres des commissions communales ont compté les kilomètres qu'ils ont parcourus à pied ou à vélo de janvier à fin septembre 2015. Les participants ont parcouru près de 30'000 kilomètres à pied ou à vélo. La commune a parrainé les kilomètres effectués, à raison de quelques centimes par kilomètre. Un don de

quelques milliers de francs a ainsi pu être versé à la fondation *Loisirs pour tous*.

La journée de la mobilité douce, organisée le samedi 20 septembre 2015, était le point culminant de cette action. 200 participants motivés ont effectué 109 tours à pied et 130 tours en VTT. Grâce au soutien de leurs parrains et marraines, la somme de Fr. 1'010.- a pu être récoltée en faveur de la fondation *Loisirs pour tous*.

De nombreuses animations ont fait la joie des participants, comme une tour d'escalade et un château gonflable pour les enfants, un stand de vélos électriques ou encore la présentation du film d'animation *Dragons 2*. Nous saluons également la présence de Silke Pan, vice-championne du monde de handbike, lors de cette journée.

Nous adressons nos plus sincères remerciements aux participants, parrains, marraines et bénévoles, qui ont permis que cette journée soit un succès.

La fondation *Loisirs pour tous* propose aux personnes à mobilité réduite une palette variée d'activités sportives et de loisirs. Pour plus de renseignements, vous pouvez consulter le site internet: [www.loisirsourtous.ch](http://www.loisirsourtous.ch)



**Silke Pan, vice-championne du monde de handbike**



*Cercle scolaire Attalens-Granges – Conseil des parents et commission AES*

**NOUS SOMMES A LA RECHERCHE DE PARENTS**

Suite à l'entrée en vigueur de la nouvelle loi scolaire le 1<sup>er</sup> août 2015, **un conseil des parents** devra être créé dans chaque établissement primaire. Il sera composé d'une majorité de parents, de la direction d'établissement, de représentants des autorités communales et d'au moins un représentant du corps enseignant.

Nous recherchons par conséquent des parents d'élèves intéressés à faire partie du Conseil des parents du cercle scolaire Attalens-Granges. Celui-ci débutera ses activités début 2016 et siègera 3 à 4 fois par année.

Il débattera de la collaboration école-parents et du bien-être des élèves. Il sera également consulté pour les affaires scolaires de portée générale, par exemple les questions liées à la journée de l'élève (horaire, transport, etc.) ou tout autre thème pour lequel l'avis des parents est important. Le Conseil des parents n'aura toutefois pas de compétence décisionnelle.

**La Commission de l'accueil extrascolaire (AES)**, composée de parents et de représentants des autorités communales, est chargée de la gestion de l'accueil extrascolaire. Suite à une démission, nous sommes à la recherche d'un parent du cercle scolaire Attalens-Granges qui accepterait de compléter son effectif.

Pour postuler ou demander de plus amples renseignements, veuillez vous adresser à l'administration communale d'Attalens, CP 71, 1616 Attalens ou par courriel: [administration@attalens.ch](mailto:administration@attalens.ch)





*N'en jetez plus !*

### BOITES A TROC



**Vous les avez peut-être déjà remarquées : trois anciennes caissettes à journaux ont été redécorées et transformées en boîtes à troc.**

Mais une boîte à troc, qu'est-ce que c'est ? Les livres, jouets ou autres objets en bon état, dont vous n'avez plus l'usage, peuvent y être déposés et feront le bonheur d'une voisine ou d'un passant. Cette action constitue tout simplement une forme moderne... de troc, où chacun est libre de donner ou se servir.

L'une des boîtes est installée à la Place de jeux Les Petits Anges, l'autre à la place de jeux du Raffort et la dernière est située à côté du banc, à l'angle de la rue de la Fin du Clos. Nous vous encourageons toutes et tous à parler du projet aux habitants du quartier afin de donner vie à ces boîtes.

Dans le cadre de cette action, nous organisons un concours de dessin afin de transformer deux caissettes supplémentaires en véritables œuvres d'art. Les personnes intéressées (enfants et adultes) peuvent nous adresser leur œuvre originale ou une photo à l'administration communale, rue de l'Eglise 4, CP 71, 1616 Attalens ou par courriel [administration@attalens.ch](mailto:administration@attalens.ch) jusqu'au 31 janvier 2016. Les personnes sélectionnées verront leur œuvre illustrer les boîtes à troc de la commune d'Attalens.



*Communes d'Attalens, Bossonnens et Granges*

### AVANT-PROJET DE FUSION

**Et si Attalens, Bossonnens et Granges ne formaient qu'une seule commune à l'avenir ? Les résultats du sondage adressé à la population sont tombés.**

Un groupe de travail composé des syndics et de Conseillers communaux d'Attalens, Bossonnens et Granges, a été formé afin d'étudier un scénario de fusion. Dans un premier temps, le groupe de travail a dressé un état des lieux des trois communes, qu'il a présenté lors d'une séance d'information publique au mois de mai à Bossonnens.

Début juin, un sondage a été adressé aux habitants des communes de la Basse-Veveyse. Les résultats du sondage révèlent que les habitants d'Attalens et Bossonnens sont largement favorables d'étudier un scénario de fusion des trois communes, alors que les habitants de Granges sont plus partagés. Les résultats détaillés du sondage peuvent être consultés sur la page d'accueil du site de la commune : [www.attalens.ch](http://www.attalens.ch)

Avec cette approche, le groupe de travail souhaite lancer la réflexion pour la prochaine législature qui débutera en 2016. Ce sera désormais aux futurs élus de décider s'ils veulent, ou non, aller de l'avant avec ce projet.



*Commune*

### EN BREF

#### **Fermeture du bureau communal et de la déchetterie**

Durant les fêtes de fin d'année, **le bureau communal** sera fermé du mercredi 23 décembre 2015 au vendredi 1er janvier 2016. Guichet fermé dès le mardi 22 décembre 2015 à 16h30, réouverture le lundi 4 janvier 2016 à 9h30.

**La déchetterie** sera fermée le vendredi 25 décembre, le samedi 26 décembre 2015, le vendredi 1<sup>er</sup> et le samedi 2 janvier 2016.

**Joyeux Noël et heureuses fêtes de fin d'année à tous.** Le Conseil communal adresse de chaleureux remerciements aux personnes, qui par leur engagement et leur collaboration, ont contribué au bon fonctionnement de la commune durant l'année 2015 : le personnel communal, les Conseillers généraux, et toutes les personnes qui de près ou de loin œuvrent pour la commune.



**La soirée de gym d'Attalens se la joue  
COMEDIE MUSICALE!**





© photos: <http://www.sebastiencharriere.ch>

**Michel Gramont**  
Conseiller

**helvetia**

**Helvetia Assurances**  
**Agence principale Montreux**  
Place du Marché 8, 1820 Montreux  
T 058 280 82 44, M 076 575 40 03, F 058 280 82 40  
[michel.gramont@helvetia.ch](mailto:michel.gramont@helvetia.ch), [www.helvetia.ch](http://www.helvetia.ch)

1616 Attalens  
T 021 947 40 03

**ICTravel**  
Créations de Voyages

GRAND-RUE 8  
1616 ATTALENS  
+41.21.947.52.00  
[WWW.ICTRAVEL.CH](http://WWW.ICTRAVEL.CH)



UN MONDE POUR RÉVER...



mon autoeco **L**e.ch

Patrick Junod  
Route de Vevey 60 - 1616 Attalens

[www.monautoecole.ch](http://www.monautoecole.ch)  
[monautoecole.ch@gmail.com](mailto:monautoecole.ch@gmail.com)

**076 824 1200**

**Perroud sa**  
**AGENCEMENTS**

**Ebénisterie - Menuiserie d'intérieur**

Ancienne Route 5  
1610 CHÂTILLENS

**Christophe Perroud**  
Maître ébéniste

Rte de Rombuet 186  
**1616 Attalens**

021 907 76 96  
079 668 72 89

[info@perroud-agencements.ch](mailto:info@perroud-agencements.ch)  
[www.perroud-agencements.ch](http://www.perroud-agencements.ch)



**ipo volets** sàrl  
**attalens** | tout type de volet, store  
et moustiquaire

Rue de la Jaqua 54  
1616 Attalens

Mobile: 078 673 79 95  
Fax: 021 947 32 60

[ipo.volets@bluewin.ch](mailto:ipo.volets@bluewin.ch)

[www.ipovolets.ch](http://www.ipovolets.ch)

**Hunziker** **TV** VISION



Yvan Hunziker

Route de Vevey 68  
**1618 Châtel-St-Denis**

[www.hunzikertv.ch](http://www.hunzikertv.ch)

021 948 77 54

[info@hunzikertv.ch](mailto:info@hunzikertv.ch)



**Café Restaurant**  
Rte de Châtel-St-Denis 93  
1617 Tignes



**Le Rendez-vous  
des Amis**

**Cuisine au gré des saisons**

- ▶ Menu du jour
- ▶ Fondue maison
- ▶ Propositions de menus pour banquets

**Gérald Genoud**  
021 947 41 33  
genoud.g@sunrise.ch



**PM Toiture Sàrl**  
Ferblanterie - Couverture - Revêtement façade


Route de Pra-Charbon 24  
1614 Granges

079 607 54 00  
mouny66@bluewin.ch



**Auto-Ecole Michel Pauli**  
**Auto-Moto-Camion**  
RTE de ROMBUET 31  
1616 ATTALENS

079 412 75 33  
021 947 51 93



*Peinture – Papiers peints spéciaux*  
*Décoration – Plâtrerie – Rénovations*

**AVENIRPEINTURE S.à.r.l.**

**Yves SAVOY**

**AVENIR PEINTURE S.à.r.l.**  
Ch. du Raffort 8 - 1616 Attalens  
Mobile 079 454 52 57 - Fax 021 947 58 89  
E-mail: avenir-peinture@bluewin.ch



Félicitations pour ce prix!



Bernard BEAUD



Charpente F. PERROUD Sàrl



Granit-design Sàrl, Famille SULMONI





Chapes et isolations  
Chapes liquides  
Sols industriels  
Béton lavé

**Jean-François Pachoud**



**b. pachoud  
& fils SA**  
CHAPES ET ISOLATION  
CHAPES LIQUIDES  
CHAPES TEINTÉES  
LAUSANNE

LE SPÉCIALISTE DES CHAPES

1004 LAUSANNE  
79, rue de Genève  
Tél. 021 624 22 58  
Fax 021 624 05 00  
E-mail: b.pachoud@bluewin.ch

1616 ATTALENS  
Rue du Château 15-  
Tél. 079 416 21 86



**Sàrl  
ALIBERT**

**CONSTRUCTIONS EN BOIS RONDS**

Chemin des Attalens 7 - Tél. 079 680 05 88 - Fax 021 947 19 90  
1616 ATTALENS - m.p.alibert@bluewin.ch

- Bois de chauffage en self-service  
- Mobilier de jardin sur demande

**ATTALENS**  
**079 680 05 88**

**www.chant-du-bois.ch**

# Boucherie SAVOY SA

Béat Yerly - Grand-Rue - 1616 Attalens - Tél. 021 947 41 49

Viande de 1<sup>re</sup> qualité

Spécialités de la borne  
Fabrications «maison»

Broches et grills à disposition pour sociétés et privés



**« SUSYLOC.CH »**

Susana et Norbert Gabriel  
Chemin du Raffort 6  
1616 Attalens

« LOCATION DE  
VÉHICULES UTILITAIRES »

« NETTOYAGES ET  
ENTRETIENS »

TÉL. 079 353 80 58  
CONTACT@SUSYLOC.CH

◀ Location de véhicules utilitaires  
9m<sup>3</sup> - 1100kg  
(y compris matériel pour déménagement)

◀ Nettoyages et entretiens  
appartements, villas, bureaux et locaux

◀ Contactez-nous sans hésiter ! ◀

**WWW.SUSYLOC.CH**



◀◀ SUSYLOC.CH ◀◀



# VIONNET GESTION

Joëlle Vionnet

Comptabilité

Grand-Rue 59

1616 Attalens

021 947 37 54

078 616 74 63

[www.vionnetgestion.ch](http://www.vionnetgestion.ch)

[contact@vionnetgestion.ch](mailto:contact@vionnetgestion.ch)

## Pompes Funèbres BONGARD

CHÂTEL-ST-DENIS

Entreprise familiale de votre région  
au service des familles et des proches  
**depuis 1965**

En ces moments douloureux de  
séparation, nous sommes là pour vous  
accompagner dans toutes les démarches  
et situations liées au deuil.

Nous garantissons des obsèques adaptées aux désirs de chacun et une organisation  
complète des funérailles avec dignité et respect. Services toutes régions confondues.

Chapelle funéraire privée - Prévoyance funéraire - Transfert suisse et étranger.

Notre représentant en Basse-Veveyse : **Monsieur Bernard Pittet à Attalens**

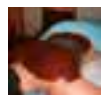
**Permanence 24/24 ☎ 021 948 72 26 - [www.pfbongard.ch](http://www.pfbongard.ch) - [info@pfbongard.ch](mailto:info@pfbongard.ch)**

## Offrez-vous une pause gourmandise ! L'enveloppement au chocolat !

Source de plaisir, de fêtes, de souvenirs d'enfance

Symbole de douceur, de volupté et de rêve

Le chocolat cache des vertus thérapeutiques...



**079 652 37 84**

**Route de la Léchère 19, 1614 GRANGES**



**079 441 00 82**

Jacky Dewarrat, moniteur FRE, ECO-DRIVE

COACH. 1616 Attalens. 079 441 00 82. [jdewarrat@bluewin.ch](mailto:jdewarrat@bluewin.ch)



J.-C.S. Sciage SA - 1616 Attalens

www.sciage-forage-beton.ch - Tél. 021 947 48 58 - Fax 021 947 33 30

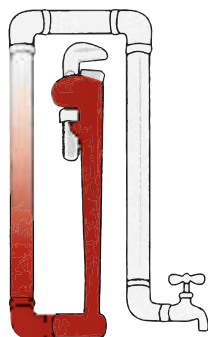
info@sciage-forage-beton.ch - Brevet fédéral



## SEYDOUX PAYSAGE

ENTRETIEN JARDINS - TRAITEMENTS - TAILLE  
AMÉNAGEMENTS EXTÉRIEURS - DÉNEIGEMENT

Valentin Seydoux, ch. de la Chaussia 7, 1616 Attalens  
021 947 46 36, 079 648 32 18, seydoxpayasage@gmail.com



## Roger Monnard SA

- Installations sanitaires
- Chauffages solaires
- Pompes à chaleur

Rte de Pra-Charbon 24  
1614 Granges  
Tél. 021 947 44 00  
Fax 021 947 44 50  
monnard.sa@bluewin.ch



## Auberge de l'Ange

- Traiteur
- Bistrot
- Salle à manger
- Salle de spectacle
- Banquet 200 personnes
- Terrasse

Charly Singer, Grand-Rue 27, 1616 Attalens, Tél. 021 947 30 30



# CARROSSERIE OLYMPIA

S. DELLI GATTI & J. MEDINA

[www.carrosserieolympia.ch](http://www.carrosserieolympia.ch)

Tél. 021 923 51 83

Bureau comptable & fiduciaire - Gestion immobilière - Administration de PPE

## COMPTA SERVICES

Gilbert Carando - Chemin des Erables 7 - 1617 Tatroz

Tél.-fax: 021 515 33 60 - Mobile: 079 655 53 55 - E-mail: [gcarando@jpnnet.ch](mailto:gcarando@jpnnet.ch)



Grand Rue 9  
Case Postale 9  
1616 Attalens

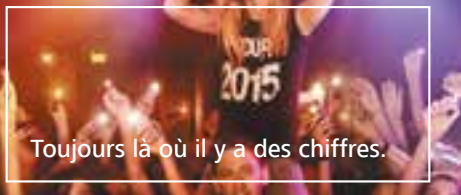
Tél.: 021 947 34 95  
[info@fleursatmosphere.ch](mailto:info@fleursatmosphere.ch)  
[www.fleursatmosphere.ch](http://www.fleursatmosphere.ch)



**Sandrine Oppliger**  
**Architecte Paysagiste**

Grand - Crêt 1  
1617 Tatroz  
021 947 38 38  
[www.so-ap.ch](http://www.so-ap.ch)

**Bonne Année 2016 !**



Toujours là où il y a des chiffres.

**100 % d'émotion  
avec jusqu'à 50 % de réduction.**

En tant que sociétaire Raiffeisen, profitez de plus de 1'000 concerts et événements à des prix avantageux.  
[raiffeisen.ch/concerts](http://raiffeisen.ch/concerts)

**RAIFFEISEN**

**JDestraz**  
*& bēnisterie*

Rte de Vuarat 141  
1616 Attalens

Tél. (021) 947 45 36  
Natel (079) 409 13 32

- Fabrication et restauration de meubles
- Agencement de cuisines et salles de bain
- Menuiserie intérieure
- Electroménager

**SIEMENS**

**CARXPert**

**ALEXANDRE MAILLARD**

**GARAGE MAILLARD**  
Chemin des Artisans 42  
1616 Attalens  
Tél. 021 947 32 27  
Fax 021 947 32 50  
[garage.ad.maillard@bluewin.ch](mailto:garage.ad.maillard@bluewin.ch)

**DIAGNOSTICS, SERVICES ET RÉPARATIONS TOUTES MARQUES**

**Internorm®**



**EMONET SA**  
MENUISERIE M+F CHARPENTE

**021 947 42 37 - [www.emonetsa.ch](http://www.emonetsa.ch)**

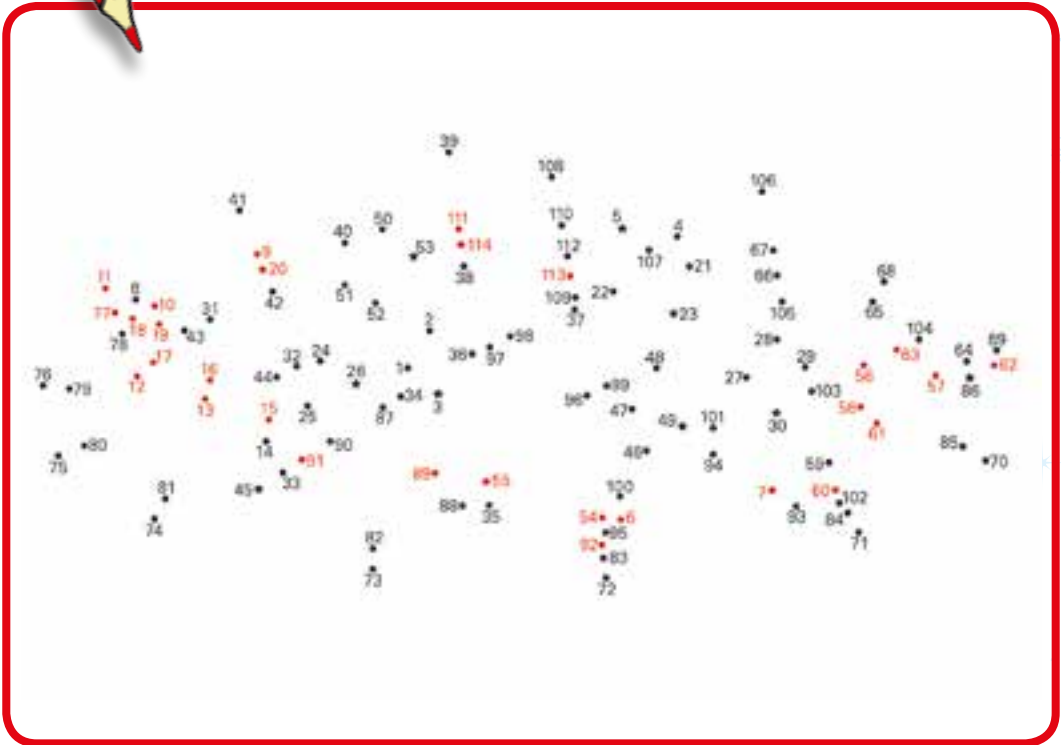
**CH-1617 TATROZ**



## Points à relier

Reliez les points par un trait dans l'ordre croissant des chiffres.

Arrêtez-vous lorsque vous rencontrez une étoile et recommencez un nouveau tracé à partir du chiffre suivant.



Murielle Vaucher

VOTRE IMPRIMEUR



# printways

SOLUTIONS GLOBALES D'IMPRESSION ET DE COMMUNICATION

SPECIAL OFFER

- Flyers
- Affiches
- Brochures
- Bâches
- Adhésifs
- Mailings
- Drapeaux
- et + encore

Printways Sàrl • Grand-Rue 5 • 1616 Attalens

021 947 55 55      www.printways.ch

079 505 93 55      info@printways.ch



**R.EMONÉ SA**  
ENTREPRISE GÉNÉRALE DE CONSTRUCTION

Quand le rêve  
devient  
réalité

PROJET BUREAU TECHNIQUE MACONNERIE

Rue du village 20 1517 Tatroz T. 021 947 41 74 F. 021 947 41 35  
Mail: contact@r-emoné.ch



**LA BCF,**  
PARTENAIRE DE VOS LOISIRS.



**Banque Cantonale  
de Fribourg**

[www.bcf.ch](http://www.bcf.ch)

simplement ouvert

 **Passiflora**

*Soyons passionnés... Offrons des fleurs...*

**Grand-Rue 33  
1616 Attalens**

**Tél 021 947 52 17  
[www.passiflora-attalens.ch](http://www.passiflora-attalens.ch)**

Lundi	Fermé
Mardi	08:30 - 12:00 14:00 - 18:30
Mercredi	08:30 - 12:00 14:00 - 18:30
Jeudi	08:30 - 12:00 14:00 - 18:30
Vendredi	08:30 - 12:00 14:00 - 18:30
Samedi	08:30 - 12:00 13:30 - 16:00
Dimanche	09:00 - 12:00



Christiane Egger

TABACS  
PRESSE  
SWISS LOTO  
EURO MILLIONS  
BILLETS A GRATTER  
LIVRES - BD  
PAPETERIE  
CADEAUX  
JOUETS

**OUVERT  
7 JOURS SUR 7**

Grand-Rue 50, 1616 Attalens  
Bâtiment en retrait de la poste Tél. 021 947 52 12

# BOSSON FRERES SA

MACHINES AGRICOLES ET ESPACES VERTS



Rue de Corcelles 21 - CP 116  
1616 ATTALENS  
E-mail: [bossonfreres@bluewin.ch](mailto:bossonfreres@bluewin.ch)

Tél. 021 947 41 27  
Fax 021 947 41 42  
[www.bossonfreres.ch](http://www.bossonfreres.ch)



## CRÉATIONS MÉTALLIQUES

CH. DES ARTISANS 42  
1616 ATTALENS

TÉL. ET FAX 021 947 33 19  
NAT. 079 505 93 64

[DSMETAL@BLUEWIN.CH](mailto:DSMETAL@BLUEWIN.CH)

RÉALISATIONS INOX, SERRURERIE, TÔLERIE

SERGIO DOS SANTOS

## CHARPENTE F. FERROUD Sàrl

Charpente - Couverture - Menuiserie



Tél. 021 947 50 70  
Fax 021 947 50 71  
Nat. 079 365 08 07

[info@fpcharpente.ch](mailto:info@fpcharpente.ch)  
[www.fpcharpente.ch](http://www.fpcharpente.ch)

Ch. des Artisans 46  
1616 Attalens

Instant | *bien-être* 

Leyla Aita  
La Comba 9  
1616 Attalens  
Sur rendez-vous au 079 336 00 59

Soins visage et corps  
Beauté des pieds, manucure  
Vernis semi-permanent  
Massages relaxant, pressothérapie  
Épilations

[www.instantbienetre-leyla.com](http://www.instantbienetre-leyla.com)

# THUILLARD SA

Plâtrerie  
Peinture  
Isolation périphérique

Bureau - Dépôt:  
Chemin des Artisans 8  
1616 Attalens

Mail [thuillardsarl@bluewin.ch](mailto:thuillardsarl@bluewin.ch)  
Natel 079 217 46 14  
Fax 021 948 04 19



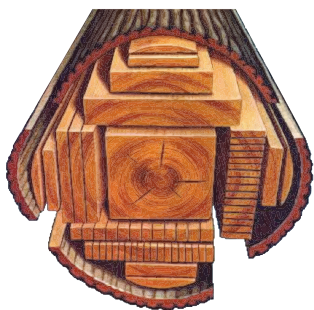
Aurélien Dénervaud  
Mobile 079 763 57 41  
[aurelien.denervaud@mobi.ch](mailto:aurelien.denervaud@mobi.ch)

**Nous sommes proches de vous et  
de chez vous. Surtout en cas de pépin.**

**La Mobilière**  
*Assurances & prévoyance*

Notre agent local à Attalens:  
M. Bernard Pittet, Téléphone 021 947 51 52  
Agence Châtel-St-Denis  
Grand-Rue 41, Téléphone 021 948 01 90  
[bulle@mobi.ch](mailto:bulle@mobi.ch), [www.mobibulle.ch](http://www.mobibulle.ch)

160217B01GA



**Scierie BEAUD**  
**Tatroz**  
**1612 Ecoteaux**

Tél. 079 337 69 78  
Tél. 079 723 02 36

Fax 021 907 66 11  
Mail: [bernard.beaud@bluewin.ch](mailto:bernard.beaud@bluewin.ch)



# Peinture Cottet Sàrl



CP 85 - 1616 Attalens  
[peinture.cottet@bluewin.ch](mailto:peinture.cottet@bluewin.ch)

Tél./fax 021 947 31 53  
Natel 079 219 32 31





## Les Mystères de la Suisse: Enigmes

### Les Suisses sont-ils vraiment lents?

Les préjugés reposent parfois sur une petite part de vérité historique. Le fonctionnement politique suisse n'est pas favorable aux prises de décisions rapides. Il existe d'ailleurs une expression en allemand qui dit «Bernern Mühlen mahlen langsam», les moulins bernois moulent lentement. Les cantons alliés de l'ancienne confédération se réunissaient, jusqu'à vingt fois par année, au sein de la Diète fédérale, sorte d'autorité confédérale officielle. Chaque canton envoyait un ou deux délégués. L'unanimité était requise, les débats pouvaient donc prendre du temps. Aujourd'hui, le système de démocratie directe peut ralentir les prises de décisions. Lorsqu'une nouvelle loi est décidée, le droit de référendum permet à tout citoyen de lancer une récolte de signatures pour s'y opposer. Il faut 50'000 signatures pour que l'objet soit soumis au vote.

### Quel monument parisien a un léger accent suisse?

Né à Buhl en Alsace et diplômé du «Poly» de Zurich, le franco-suisse Maurice Koechlin décida de se spécialiser dans la construction métallique. Il travailla comme chef du bureau des études pour une entreprise française dont le patron était un certain Gustave Eiffel. Il a ainsi participé aux travaux du viaduc de Garabit et effectué des calculs en prévision de l'œuvre d'un autre alsacien Frédéric Bartholdi, la Statue de la Liberté. En 1884, avec son collègue Emile Nougier, il propose un projet de tour en prévision de l'exposition universelle de 1889. Eiffel ne se déclare pas intéressé, mais permet aux ingénieurs de continuer leur étude. Ils s'associent à Frédéric Bartholdi. Gustave Eiffel finit par changer d'avis et acheta le brevet de la tour à ses ingénieurs. Ils acceptèrent de céder leurs droits sur la tour à Eiffel. Monument le plus visité au monde, avec plus de six millions de visiteurs par année, la tour Eiffel aurait donc très bien pu s'appeler la tour Koechlin.

Murielle Vaucher

## Impressum

### \*JOURNAL DU GROUPEMENT DES COMMERÇANTS ET ARTISANS D'ATTALENS - GCAA

Editeur responsable: Comité du GCAA

Impression:  Printways sàrl  
1616 Attalens 079 505 93 55

Responsable du journal: Comité du GCAA

Adresse postale: GCAA, M<sup>me</sup>. Denise Destraz

Acquisition d'annonces: Comité du GCAA

Vuarat, C.P. 42, 1616 Attalens



### Administration communale

Ouverture du bureau communal:

lundi-mardi	9 h 30 à 11 h – 14 h à 16 h 30
mercredi	15 h 30 à 18 h
jeudi	9 h 30 à 11 h – 14 h à 16 h 30
vendredi	7 h 30 à 10 h

Secrétariat, caisse, AVS, contrôle des habitants	021 947 41 85
Syndic, Michel Savoy	021 947 51 06
Service social Basse-Veveyse	021 947 48 88
Permanence: du lundi au vendredi et sur rendez-vous	8 h 30 à 11 h 30

### Enseignement

Ecole d'Attalens	021 947 44 94
Orient. prof.	021 948 81 23
Commission scolaire	021 947 30 65
Services auxiliaires Glâne-Veveyse (logopédie, psychologie, etc.)	026 652 30 60
Ecole maternelle Les Canetons	021 947 48 03 079 524 40 40

### Vacances scolaires

Noël	21.12.15 au 4.1.16
Carnaval	8 au 12.2.16
Pâques	25.3. au 8.4.16

### Eglises

Cure de Châtel-Saint-Denis	021 948 73 23
Présidente de paroisse	021 947 51 12
Abbé Petru Popa	021 948 73 23
Abbé Kasimir Sroczyński	021 948 63 86
Secrétariat paroissial (mardi de 9 h 30 à 11 h)	021 947 48 28
Conseil de communauté	021 947 42 68
Communauté protestante	
Secrétariat	021 948 78 24
Pasteur Michel Fallaz	021 948 78 52

### Santé

Médecins: D <sup>r</sup> P.-Y. Barras	021 947 47 56
D <sup>r</sup> L. Robyn	021 947 47 57
D <sup>r</sup> Isabelle Roth Sani	021 947 47 01
Dentiste: D <sup>r</sup> A.-M. lancu	021 947 43 47
Pharmacie: La Condémine	021 947 47 37
Diététicienne: M <sup>me</sup> N. Dupont Emonet	021 948 06 45
Nutritionniste: Hélène Tinguely	079 417 36 59
Physiothérapie: M. M. Gambin	021 947 52 47

Shiatsu: Virginie Bréton	078 800 66 69
Nicole Stäheli et soins à domicile	021 961 90 80
Naturopathie: M <sup>me</sup> P. Wepf	021 947 56 72
Ostéopathie: M. C. Le Grand	021 947 56 72
Psychothérapie: M <sup>me</sup> S.-C. Finot	079 441 72 48
Réflexologie: M <sup>me</sup> F. Carel	021 947 34 94
Cabinet de sages-femmes Natalis	021 947 48 54
Consultation nourrissons	079 285 01 60
Réseau santé et social de la Veveyse	021 948 61 61

### Urgences

Service du feu	118
Commandant du feu, Attalens	079 290 90 48
Centrale sanitaire d'alarme	144
Centre d'intervention Vaulruz	026 305 67 40
Gendarmerie	117
Médecins de garde Veveyse	026 350 11 40
Hôpital du Sud frib. Riaz	026 919 91 11
Site Châtel-St-Denis	021 948 31 11
Vétérinaires:	
D <sup>r</sup> Christel Wicky Monnard, petits animaux et chevaux, Attalens	021 947 37 77
Animavet SA (Châtel-St-Denis)	021 948 82 79
D <sup>r</sup> Fabrice Hamann, spécialiste petits animaux (Châtel-St-Denis)	021 948 64 40

### Social

Groupement des dames d'Attalens	021 947 51 09
Repas à domicile	021 947 08 00
Assoc. mamans de jour	021 947 57 75
Assoc. parents d'élèves (APEAG)	021 948 63 84
Atelier Jeunesse de la Veveyse	079 409 87 57
SOS Futures mamans, Riviera Vse	0844 222 333
Cantine scolaire	021 947 35 24
Le Châtelet	021 947 08 00
Cartons du cœur de la Veveyse	021 947 43 23

### Divers

Préfecture de la Veveyse	026 305 94 10
Etat civil du district de la Veveyse	026 305 75 70
Justice de paix	026 305 86 80
Registre foncier Veveyse	026 305 94 00
Tribunal de la Veveyse	026 305 94 40
Gendarmerie Châtel-St-Denis (admin.)	026 305 94 30
Registre du commerce	026 305 30 91
Office des poursuites	026 305 94 50
ORP	026 305 96 12

Le N° 125 **Attalens** Information paraîtra **fin mars 2016**.

**Dernier délai pour vos informations et documents: fin février 2016.**

Ont collaboré à ce numéro: Commune d'Attalens, Denise Destraz, Norbert Gabriel, Cédric Henry, Michel Monnard, les Perd-Vers, Vilma Perruccio, SDA, Ski-Club, Murielle Vaucher.

UN GRAND MERCI À TOUS

## BIBLIOTHÈQUE PUBLIQUE VEVEYSE

9, ch. des Crêts, Châtel-St-Denis 021 948 64 14  
Horaires:  
mardi de 8 h 30 à 11 h 30 et de 14 h à 17 h  
mercredi de 8 h 30 à 11 h 30 et de 14 h à 21 h  
jeudi de 14 h à 17 h  
vendredi de 13 h à 16 h  
samedi de 8 h 30 à 11 h 30  
Vacances scolaires  
ouvert mercredi de 14 h à 21 h  
et samedi matin de 8 h 30 à 11 h 30

## TRANSPORTS PUBLICS

TPF gare Châtel-St-Denis 021 948 70 15  
Gare de Palézieux 0900 300 300



1616 Attalens	lu-ve	8 h - 10 h 30
0848 888 888		14 h - 18 h
	sa	8 h 30 - 11 h
1615 Bossonnens	lu-ve	7 h 30 - 11 h
0848 888 888		14 h - 18 h
	sa	8 h - 11 h

## DIVERS

Cabane SDA (Mont Vuarat) 079 961 70 33  
Secrétariat 021 948 78 24  
Piscine Châtel-St-Denis 021 948 81 25  
Ludothèque Papayou 021 947 51 03  
(bât. scol. « Les Blés » abris PC)  
lundi de 15h30 à 18h (sauf vac. scol.)  
Groupe Scout de la Veveyse 079 759 26 57  
Passepartout Veveyse 021 948 11 22

## Ramassage des ordures ménagères:

lundi de chaque semaine dès 6 h 30

## Déchetterie: au ch. d'En-Faye 2

lundi et mercredi 15 h à 19 h  
samedi de 8 h à 11 h 30 et de 13 h 30 à 16 h  
Compost (y.c. branches)  
de 8 h à 11 h 30  
de 13 h 30 à 19 h 30  
samedi de 8 h à 11 h 30 et de 13 h 30 à 16 h  
(sauf dimanches et jours fériés)  
*Uniquement pour les entreprises et les agriculteurs:*  
vendredi de 15 h 30 à 17 h 30


## Pro Juventute Veveyse



Secrétariat de district	Valerie Genoud	021 948 01 33	<a href="mailto:valerie.genoud@hotmail.com">valerie.genoud@hotmail.com</a>
Service de babysitting	Béatrice Stuby	077 400 73 67	<a href="mailto:bstuby@bluewin.ch">bstuby@bluewin.ch</a>
Vente de timbres	Françoise Diserens	021 948 92 91	<a href="mailto:francoise.diserens@bluewin.ch">francoise.diserens@bluewin.ch</a>

## SOCIÉTÉS LOCALES

Anonyme 80	021 947 46 61	FC Bossonnens	079 632 76 59
Apiculteurs	021 907 86 57	Groupement des dames	021 947 51 09
Artilleurs	021 907 82 54	GCAA	021 907 66 04
Avenir de Granges	021 947 48 03	Grpmt Juniors entente Veveyse	021 947 49 62
CAMA Club d'arts martiaux	021 947 56 17	Jeunesse d'Attalens	079 663 05 48
Carabiniers	021 947 41 92	Jeunesse de Granges	079 468 64 19
Cécilienne	021 947 42 28	Jeunesse de Tatroz	079 587 84 66
Chapelle de Granges	021 947 42 88	Ludothèque	021 947 51 03
Chapellenie Bossonnens	021 947 44 88	Mi-Ange-Mi-Démon	076 421 44 51
Chœur Intervalles	021 947 46 51	OJJS	079 242 82 66
Club HC Veveyse	021 510 29 90	Paroisse d'Attalens	021 947 51 12
Club des lutteurs	079 639 46 05	Perd-Vers	021 947 48 31
Club des marcheurs	021 947 55 83	Petits pompiers	076 345 40 23
Club pétanque Bossonnens	079 562 10 08	Samaritains	079 764 78 34
Club des supporters du FC	021 947 46 78	Senec	021 947 59 74
Croc'Notes	021 947 35 30	SFG Attalens	021 947 45 86
Développement Attalens	021 947 51 04	Ski-club	021 947 41 10
Développement Granges	021 947 31 85	Spoloe	021 947 45 92
Ecole de musique Attalens	079 263 42 01	SYNA	076 317 44 56
Ecurie des Lions	079 412 67 17	Syndicat d'élevage	021 947 43 00
Fanfare régionale	079 723 02 36	Tir à air comprimé	021 947 40 61
FC Attalens	079 658 60 48	Union ouvrière	079 824 11 65
		Union des sociétés	021 947 42 92



# Bienvenue aux chasseurs de trésors

**Merci à tous les participants et bravo aux gagnants:  
Egalité avec l'équipe de Géraldine Roch et Chaperon Séverine et Noémie**



Départ à la Pinte à Tatroz



Poste 1 - Compta Services



Poste 2 - R. Emonet SA



Poste 3 - DZ La Brocante



Poste 4 - Scierie Beaud



Poste 5 - Dégustation de fromage



Arrivée sur la place de pique-nique du 25<sup>e</sup>

