

Attalens Information

N° 125
MARS 2016



Journal du Groupement
des Commerçants et
Artisans d'Attalens

www.gcaa.ch

Avec informations
communales

Les membres du



GROUPEMENT DES COMMERÇANTS
ET ARTISANS, ATTALENS

ALIMENTATION

Chez Vilma Sàrl 021 947 41 19
chezvilma@bluewin.ch

ASSÈCHEMENT

AMS Assèchement SA 021 903 51 51
attalens@ams-sa.ch

ASSURANCES

Helvetia, Michel Gramont 021 947 40 03
michel.gramont@helvetia.ch 076 575 40 03
La Mobilière, 021 948 01 90
Bernard Pittet, agent local 021 947 51 52
bulle@mobi.ch
Vaudoise Assurance, 021 947 30 31
Norbert Gabriel 079 353 80 58
ngabriel@vaudoise.ch

AUTO-ÉCOLE

Jacky Dewarrat 079 441 00 82
jdewarrat@bluewin.ch
M. Pauli 021 947 51 93
079 412 75 33
076 824 12 00
Monautoecole.ch
Patrick Junod
monautoecole.ch@gmail.com

BANQUE

Banque Cantonale de Fribourg
info@bcf.ch 0848 223 223

BOUCHERIE-CHARCUTERIE

Savoy SA, succ. B. Yerly 021 947 41 49
beatyerly@exode.ch

BOULANGERIE

Maillard Gourmandises & Traditions SA
021 947 42 90

BROCANTE

DZ la Brocante 079 458 16 73
dz.productions@bluewin.ch

CAFÉ-RESTAURANT - TEA-ROOM

des Amis, G. Genoud, Tatroz 021 947 41 33
genoud.g@sunrise.ch
Auberge de l'Ange C. Singer 021 947 30 30
aubergedelange@hotmail.com
Hôtel de Ville 021 947 41 07
hotel-de-ville@bluewin.ch

CARROSSERIE

Savoy SA 021 947 43 85
vente@garagesavoy.ch 076 433 51 56
Olympia Sàrl Juan Medina 021 923 51 83
info@carrossierieolympia.ch

CHAPES ET ISOLATIONS

B. Pachoud & Fils SA 079 416 21 86
b.pachoud@bluewin.ch

COIFFURE

Vénus Joëlle Belet 021 947 42 16
joellevenus@me.com
C sa Coiffure 021 947 39 39
Céline Udrisard-Gavin
Maëlle Tonacini 076 413 83 97

ÉBÉNISTERIE

Julien Destraz, Vuarat 021 947 45 36
julien.destraz@bluewin.ch 079 409 13 32
Perroud SA Agencements, 021 907 76 96
Ch. Perroud 079 668 72 89
info@perroud-agencements.ch

ÉLECTRICITÉ

Marcel Jacquiard, Realec SA 021 947 45 56
Light Tech SA 021 947 39 02
contact@soundrevolution.ch
André Aebischer 079 217 56 51
myLED Sàrl, Cyrille Colliard 021 566 17 51
info@myled.ch

ELECTROMÉNAGER

Guignard Electromenager 079 370 47 64
Lionel Guignard
g.electromenager@bluewin.ch

ESTHÉTIQUE

Temple de la Beauté, Murielle Vaucher
murielle.vaucher@gmail.com 021 944 33 77
Madeleine Péclard 079 484 46 26
mado.peclard@gmail.com
Instant de Bien-être Leyla Aita
www.instantbienetre-leyla.com 079 336 00 59

FERBLANTERIE-TOITURE

PM Toiture Sàrl, 079 607 54 00
M. Pascal Monnard
mouny66@bluewin.ch

FIDUCIAIRE

DV Gestion, Tatroz 021 947 52 76
Valérie Dewarrat 079 638 27 38
dvgestion@bluewin.ch
Compta Services 021 515 33 60
Gilbert Carando, Tatroz 079 655 53 55
gcarando@jpnet.ch
Vionnet Gestion, Joëlle Vionnet
contact@vionnetgestion.ch 021 947 37 54
078 616 74 63

FLEURS

Passiflora 021 947 52 17
passiflora@bluewin.ch, commandes e-mail
24h à l'avance

FORAGE - SCIAGE BÉTON ARMÉ

JCS Sciage SA 021 947 48 58
info@sciage-forage-beton.ch 079 687 10 52

FUSTIER

Alibert Sàrl. Philippe Alibert
m-p-alibert@bluewin.ch 079 680 05 88

GARAGES

Savoy SA, Ford 021 947 43 85
vente@garagesavoy.ch 076 433 51 56
Alexandre Maillard 021 947 32 27
garage.ad.maillard@bluewin.ch
079 409 01 24
J.M.A. Automobile SA 021 947 41 91
jma.automobilessa@bluewin.ch

GRANIT DESIGN / SULMONI

sulmoni@granit-design.ch 021 947 49 15

IMMOBILIER

LB Immobilier, Benoît Legay
benoit.legay@lb-immobilier.ch 076 400 85 95

IMPRIMERIE

Printways Sàrl, 021 947 55 55
M.Cédric Perroud 079 505 93 55
info@printways.ch

MACHINES AGRICOLES

ET ESPACES VERTS
Bosson Frères SA, Corcelles
bossonfreres@bluewin.ch 021 947 41 27

MAÇONNERIE

R. Emonet SA, Tatroz 021 947 41 74
contact@r-emonet.ch
GET Maçonnerie G.Emonet 079 623 24 66

MARÉCHALERIE

Philippe Savoy, Le Closalet 021 947 51 75

MARKETING ET COMMUNICATION

Morgaja Sàrl, Suzanne Sinclair
info@morgaja.com 079 656 61 97

MASSAGES

Zenitude, Nathalie Nobs 078 613 70 00
zen-itude@bluewin.ch

MENUISERIE - CHARPENTE

Emonet SA, Tatroz 021 947 42 37
emonetsa@bluewin.ch
Charpente F. Perroud Sàrl. 021 947 50 70
info@fpcharpente.ch 079 365 08 07
Philippe Saudan Sàrl 021 947 32 88
079 210 20 21

NETTOYAGES, ENTRETIENS ET

LOCATION VÉHICULES UTILITAIRES

M Clean, Mireille Emonet 078 618 78 67
mireille.emonet@bluewin.ch
Susyloc.ch S. et N. Gabriel 079 353 80 58
contact@susyloc.ch

ONGLERIE

Onglerie Unghia, Elena Chenorkian
elena.chenorkian@gmail.com 076 410 85 26
Elida Onglerie, coiffure et beauté
079 626 48 74
Onglerie Mme Maëlle Tonacini
mtonacini@hotmail.com 076 413 83 97

PAPIERS TECHNIQUES - INFORMATIQUE

Graphic-Papiers.com Sàrl 021 943 76 66
info@graphic-papiers.com

PAYSAGISTE

Seydoux Paysage 021 947 46 36
Valentin Seydoux 079 648 32 18
seydouxpaysage@gmail.com
Vertuose parcs et jardins Sàrl 021 947 37 01
M. Fetai Sedat
info@vertuose.ch

PEINTURE

Thuillard Sàrl. Jean-Pierre Thuillard
021 948 04 18
thuillardsarl@bluewin.ch 079 217 46 14
Peinture Cottet Sàrl 021 947 31 53
peinture.cottet@bluewin.ch 079 219 32 31
MC Rénovation, Michel Chaubert
mchaubert@bluewin.ch 021 947 41 78
Avenir Peinture Sàrl 079 454 52 57
Yves Savoy
avenir-peinture@bluewin.ch

PHARMACIE D'ATTALENS S.A.

Thomas Laurent 021 947 47 37
pharmatt@gmail.com

PIZZA

Dave Pizza 021 947 57 57



Après,

Un mois de prospection

Un mois de persuasion

Et un mois de campagne électorale

Voilà les résultats sont tombés.

Comme toujours lors d'élections, il y a des heureux et des déçus mais pour eux ce n'est que partie remise!

Les Elus devront laisser leurs idées partisanes aux vestiaires et travailler pour le bien de la commune.

Le comité du GCAA tiens à féliciter tous les élus et particulièrement M. Philippe Alibert membres du GCAA et nouveau conseiller communal.

Bon vent à la nouvelle équipe.

Bernard Beaud

Sommaire

	page
Editorial	1
Agenda	3
Vie du village: Société des Carabiniers	7
GCAA: Help Samaritains	9
Vie du village: SDA	11
GCAA: Coin conseils des commerçants	
Temple de la Beauté	13
Susyloc	15
Guignard Electroménager	17
Informations communales	18-24
Vie du village: Amicale des Sapeur-Pompiers	27
Veveyse Musique Parade	29
Inauguration Sentier Budzylière	31
Alerte à la Ludo	33
Jeux: Points à relier	35
Les Mystères de la Suisse	39

POSTE D'ATTALENS

0848 888 888

RÉFLEXOLOGIE DRAINAGE LYMPHATIQUE

M. Camille Guhl 079 785 26 41
guhlc@hotmail.ch

REVÊTEMENTS DE SOL

Pierre-Alain Zahnd 021 947 49 70
zahndrevedesol@gmail.com

SANITAIRES - CHAUFFAGES COUVERTURES

Roger Monnard SA 021 947 44 00
monnard.sa@bluewin.ch

SCIERIE - COMMERCE DE BOIS

Bernard Beaud, Ecoteaux 021 907 66 04
bernard.beaud@bluewin.ch

SECRETARIAT

Denise Destratz 021 947 47 27

SERRURERIE

DS Créations métalliques 079 505 93 64
dsmetal@bluewin.ch 021 947 33 19
www.dsmetal.ch
Bernard Monnard SA, La Jaqua
bmonnardsa@bluewin.ch 021 947 40 01
Vaucher SA, La Jaqua 021 947 43 34
vincent.genoud@bluewin.ch

SOCIÉTÉ COOPÉRATIVE

Société coopérative de consommation
d'Attalens et environs 021 947 45 90

STORES

Storea Fournier C. & L. 021 948 05 08
info@storea-ch.com
Ipo Volets Sàrl 078 673 79 95
ipo.volets@bluewin.ch

TABACS - JOURNAUX - CADEAUX

Au Papyrus, M^{me} Christiane Egger
aupapyrus@bluewin.ch 021 947 52 12

TRAITEUR

NaNea, Valérie Veron 079 256 42 42
naneatraiteur@bluewin.ch

TRANSPORTS

Transports F. Dumoulin Sàrl, Tatroz
021 947 45 47
dumoulintransports@bluewin.ch

VIDÉO-CLUB/RADIO-TV

Musique Référence, Bossonnens
079 217 56 51
Hunziker Télévision Sàrl 021 948 77 54
info@hunzikertv.ch

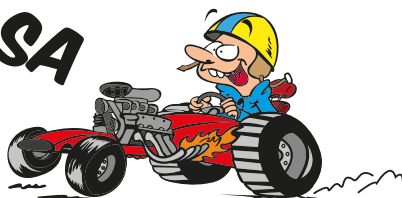
VOYAGES

IC Travel SA 021 947 52 00
Isabelle Bonvin Dufresne et
Catarina Pica Cadosch
info@ictravel.ch

JMA AUTOMOBILES SA



STATION SERVICE À VOTRE DISPOSITION 24H/24



RÉPARATIONS-VENTE AUTOS & ACCESSOIRES

Grand-Rue 70 / 1616 Attalens / 021 947 41 91


Boutique Farmstyle

Rte de Buzmaroché 30
1801 Le Mont-Pèlerin

Tél. 021 922 34 10
Fax 021 922 34 12

e-mail: boutiquefarmstyle@gmail.com



www.boutiquefarmstyle.ch

Horaires:

Mardi	09.15 - 12.00	14.00 - 17.30
Mercredi	matin fermé	14.00 - 17.30
Jeudi	09.15 - 12.00	14.00 - 17.30
Vendredi	09.15 - 12.00	14.00 - 17.30
Samedi	non-stop	09.15 - 14.00
Lundi	fermé!	



Norbert Gabriel, conseiller
079 353 80 58 - ngabriel@vaudoise.ch



*Ensemble
imaginons
votre Avenir.*



facebook

Rejoignez-nous sur

Agence: Rte d'Attalens 8
1614 Granges

Direction: Ch. de la Greppa 28
1616 Attalens

Tél. +41(0)76 400 85 95
info@lb-immobilier.ch

www.lb-immobilier.ch



Avril 2016

Dimanche	3	Ecole de Foot Bossonnens	Loto	Ange
Dimanche	10	Ski-Club	Loto	Ange
Dimanche	17	FSG Attalens	Loto	Ange
Dimanche	24	Club des Marcheurs	Loto	Ange

Mai 2016

Dimanche	1	Union Ouvrière	Loto	Ange
Jeudi	5	SPOLOE	Loto	Ange
Samedi	7	KSJA (Soutien Judo)	Tournoi interne	Attalens
Dimanche	8	Ludothèque	Loto	Ange
Dimanche	15	Groupement des Dames	Loto	Ange
Dimanche	22	Jeunesse de Granges	Loto	Ange
Dimanche	22	Paroisse d'Attalens	1 ^{re} Communion	Attalens
Dimanche	29	FC Attalens	Loto	Ange

Juin 2016

Dimanche	5	Jeunesse de Tatroz	Loto	Ange
Dimanche	12	Jeunesse de Bossonnens	Loto	Ange
Dimanche	19	Scouts Veveyse	Loto	Ange
Mercredi	22	Ecole de Musique	Audition	Ange
Jeu-ven-	23-24			
Sam-dim.	25-26	Carabiniers	14 ^e Tir du Lion	Attalens
Ven-sam-dim.	24-25-26	FC Bossonnens	Tournoi annuel	Bossonnens



CARRELAGE PARQUET

PLÂTRERIE PEINTURE

REVÊTEMENT DE SOL

MICHEL CHAUBERT



Tél. 021 947 41 78 - mchaubert@bluewin.ch
Chemin des Jardins 6 - 1616 Attalens



Pizza au feu de bois à l'emporter - Attalens

Tél. 021 947 57 57

Heures d'ouvertures

Mardi, mercredi, jeudi 11h - 13h30 & 17h - 21h

Vendredi, samedi 11h - 13h30 & 17h - 22h

Dimanche, lundi FERMÉ

Jours fériés 11h - 13h30



BM

BERNARD MONNARD SA

MÉTAL – SERRURERIE

Ch. de la Mulla 15

1616 ATTALENS

Tél. 021 / 947.40.01

Fax 021 / 947.52.26

e-mail: bmonnardsa@bluewin.ch



MUSIQUE RÉFÉRENCE
La nouvelle haute fidélité

MUSIQUE RÉFÉRENCE
Biolley-Centre
1615 Bossonnens
Mobile: 079 217 56 51

**DÉCOUVREZ LE MEILLEUR
DE L'IMAGE ET DU SON!**

Envie d'un Home Cinema avec écran transsonore
ou plutôt d'un haut-parleur de référence swiss made?

Pour en savoir plus appelez-nous
ou rendez-nous visite à Bossonnens.

Démonstration et vente sur rendez-vous.



E-mail: contact@soundrevolution.ch

www.hautparleur.ch

CARXPERT

ALEXANDRE MAILLARD

GARAGE MAILLARD
Chemin des Artisans 42
1616 Attalens
Tél. 021 947 32 27
Fax 021 947 32 50
garage.ad.maillard@bluewin.ch

DIAGNOSTICS, SERVICES ET RÉPARATIONS TOUTES MARQUES

**storea**
Fabricant romand 

Toute protection solaire, stores et confection de toiles, couverts de terrasse, moustiquaires sur mesure, motorisation et automation Somfy, stores d'intérieur, parasols, toutes demandes spéciales.

Demandez la liste des revendeurs de votre région !

Storea Fournier C. & L. - Artisans 20 - 1616 Attalens
Tél. : 021 948 05 08 - Fax : 021 948 05 33
www.storea-ch.com - E-mail : info@storea-ch.com



Costumière

Caroline Zanetti

pour revue, cirque, théâtre, carnaval,
tenues d'époque, chapeaux,
confection privée, retouches,
location de costumes

Chemin du Petit-Crêt 12 - CH 1617 Tatroz
tél 021 947 56 50 - mobile 079 242 62 04
caro.zanetti@bluewin.ch

PHARMACIE D'ATTALENS

LA SANTÉ AU CŒUR DE VOTRE COMMUNE

M. Thomas Laurent, pharmacien
Grand-Rue 9, 1616 Attalens
pharmacieattalens.ch
Tél. 021 947 4737



Homéopathie - Phytothérapie - Diététique - Orthopédie - Vétérinaire - Matériel médical
Entretiens pharmaceutiques - Livraison gratuite

Inversez

le cours du temps...

... et retrouvez
tonicité & minceur !

► **Soin Exclusif Anti-Âge: DeAgeEx**

La Grande Fin 120 - 1616 ATTALENS
076 410 85 26 - www.solosole.ch



Serrurerie



Construction métallique
Aluminium - Inox

Rue de la Jaqua 60a
1616 Attalens

Vincent Genoud

Tél. 021 947 43 34

Fax 021 947 49 46

Natel 078 606 69 10

E-mail: vincent.genoud@bluewin.ch



HÔTEL DE VILLE D'ATTALENS

26 lits - Salle de banquets pour 140 personnes

- Spécialités:**
- Filets de bœuf Voronoff
 - Pâtes flambées «Marcello»
 - Steak tartare
 - Raviolis «Hôtel de Ville»

MARCEL DEWARRAT
1616 ATTALENS
hotel-de-ville@bluewin.ch

Réservations: Tél. 021 947 41 07 ou Fax 021 947 46 21
Fermeture dimanche soir, dès 16h et lundi toute la journée

TEL. 021 947 41 07
FAX 021 947 46 21
www.hoteldevilledattalens.ch

venus HAIRSTYLE

ATTALENS

GRAND RUE 51
+41 21 947 4216

BREVET FÉDÉRAL

WIR SPRECHEN DEUTSCH
ENGLISH SPOKEN



**La société des Carabiniers d'Attalens
invite tous les tireurs astreints et non-astreints
à participer aux séances de tirs obligatoires**

1^{ère} séance

Vendredi 22 avril 2016 de 17.30 à 19.30 h.

2^{ème} séance

Vendredi 13 mai 2016 de 17.30 à 19.30 h.

3^{ème} séance

Dimanche 28 août 2016 de 9.00 à 11.30 h.

N'oubliez pas vos livrets de tir, de service et vos étiquettes

Tir en campagne à Porsel - 300 m. et pistolet 25 m.

Vendredi 27 mai 2016 de 18.00 à 19.30 h.

Samedi 28 mai 2016 de 9.00 à 11 h 30 et de 13.30 à 18.30 h.

Dimanche 29 mai 2016 de 9.00 à 11.30 h.

REVETEMENTS DE SOL

Zahnd

1616 ATTALENS 021/ 947 49 70



Michel Gramont
Conseiller

helvetia

Helvetia Assurances
Agence principale Montreux
Place du Marché 8, 1820 Montreux
T 058 280 82 44, M 076 575 40 03, F 058 280 82 40
michel.gramont@helvetia.ch, www.helvetia.ch

1616 Attalens
T 021 947 40 03



sulmoni depuis 1872

attalens - st-légier

tél + 41 21 947 49 15

www.granit-design.ch

plans de travail cuisine
dallages
revêtements de salles de bain
façades
cheminées de salon
piscines
funéraire
...

Réalec

Succursale de Sedelec SA Lausanne

Rue Basse-Ville 30

1616 Attalens

+41 21 947 45 56

www.realec.ch

Electrotechnique suisse à 360°

Réalec



VOTRE EXPERT EN ÉLECTRICITÉ

Une entreprise du **Burkhalter Group**



Udrisard Céline | Grand-Rue 42 | 1616 Attalens

☎ 021 947 39 39

Taille
Abattage
Jardin minéral
Plantation
Aménagement extérieur
Déneigement
Entretien de propriété



VERTUOSE
parcs et jardins Sàrl

021 947 37 01

079 823 87 81

www.vertuose.ch

Rue de la Jaqua 16 - 1616 Attalens

Help Samaritains

Le groupe des Help Samaritains de la Basse-Veveysse a vu le jour en février 2015.

Dès le premier cours, le groupe eut un immense succès réunissant 29 jeunes de 6 à 15 ans.

Depuis un an, cette trentaine de jeunes se retrouve une fois par mois dans la bonne humeur à la caserne des pompiers de Granges. Ils y découvrent les premiers secours grâce aux cours donnés par Andrea Savoy et Pascal Seydoux. Afin de pratiquer les théories comme les cas de chutes, les dangers sur les places de jeux ou encore les brûlures, Christelle Bochud, Cynthia Berset, Marjorie Dorthe et Cynthia Henry proposent des jeux attractifs qui ont beaucoup de succès auprès des petits samaritains, leur permettant d'apprendre les bases sécuritaires tout en s'amusant.



Cette approche leur rendra indéniablement service pour l'obtention de leur attestation des premiers secours lors de l'acquisition de leur permis.

A l'heure d'aujourd'hui chacun a trouvé ses marques et les Help ne cessent de s'agrandir. Ces jeunes forment un appui sûr au mouvement des samaritains.

Pour tous renseignements et intérêts, nous vous prions de contacter Marjorie au 079.610.02.33

Cynthia Henry

**N'oubliez pas de visiter le site internet du
Groupement des Commerçants et Artisans
d'Attalens, Tatroz et Vuarat !**



www.gcaa.ch



Garage - Carrosserie

Savoy SA

1616 Attalens

www.garagesavoy.ch



graphic-papiers.com Sàrl

xerox

Grand-Rue 42
Case postale 33
CH-1616 Attalens
Tél. +41 21 943 76 66
Fax. +41 21 943 76 67
info@graphic-papiers.com
www.graphic-papiers.com



Canon



Distribution de papiers techniques - plotters - impression - supports et informatique

A | M | S
ASSECHEMENT SA

Assainissement de dégâts d'eau
Assèchement et chauffage de bâtiments
Recherche de fuites

Ch. des Artisans 13 - 1616 Attalens
Tél. 021 903 51 51 - Fax 021 903 51 50
attalens@ams-sa.ch

TRANSPORTS

F. DUMOULIN

Sàrl



1617 TATROZ

Tél: 021 947 45 47

Fax: 021 947 35 47

Bennes de 1 à 40 m3

Fourniture de matériaux - Gestion de déchets
Grues de 16 à 90 T/M - Malaxeurs



Société de Développement d'Attalens
(SDA)



INVITATION À TOUTE LA POPULATION

à notre 50^e Assemblée générale le

VENDREDI 15 AVRIL 2016 à 20 heures

à l'Auberge de l'Ange d'Attalens

A la fin de l'assemblée un petit repas vous sera servi.



CABANE LA BUDZILYÈRE

Changement de numéro pour les locations:
079 654 47 17

Nous recherchons un nouvel intendant pour
2017, merci de vous adresser à la SDA.

Nous remercions chaleureusement Bernard Pittet pour tout le travail accompli en tant qu'intendant de la Budzilyère.

Du 29 au 6 août 2016

venez participer aux festivités du 50^e anniversaire
de la SDA au bois du Montessinge!



APPEL AUX BÉNÉVOLES

**Pour concrétiser cette manifestation, nous avons besoin
de bénévoles pour nous aider aux bars, à la cuisine, etc.**

Pour participer, veuillez télécharger la fiche d'inscription sur notre
site **www.sda-attalens.ch** dans la rubrique «**Documents**»
ou la demander par e-mail à: **infos@sda-attalens.ch**

Nous vous remercions pour votre aide!



Temple de la Beauté

Soins par esthéticiennes CFC
Chemin de la Comba 6
1616 Attalens



Murielle Vaucher Henry

5 séances de mésothérapie sans aiguilles:

Visage partiel 360.- au lieu de 500.-

Visage complet 450.- au lieu de 700.-

L'acide hyaluronique pénètre au cœur des cellules.

Au fil des séances, les ridules s'estompent, la peau se raffermi, se lisse et l'ovale du visage est embelli.

TEL: 021.944.33.77

SMS: 079.765.12.84

Madeleine Péclard

Après les soins minceur glacés, découvrez la technique qui va encore plus loin :

LA CRYOLIPOLYSE

Pour faire fondre les bourrelets localisés comme neige au soleil.

Profitez de ce bon pour bénéficier du 50% sur votre première séance.

CHF 75.- au lieu de CHF 150.-

TEL: 021.944.33.77

SMS: 079.484.46.26

VALERIE DEWARRAT



GESTION

CH. DE FRANEX 7 - 1617 TATROZ

Tél: 021 / 947 52 76 - Fax 021 / 947 48 91 Natel 079 / 638 27 38 E-Mail: dvgestion@bluewin.ch

Zenitude

M A S S A G E S & B I E N - Ê T R E

SUR RENDEZ-VOUS AU 078 613 70 00

massages sportifs & relaxants

réflexologie

Shiatsu

massages aux pierres chaudes

NATHALIE NOBS - MASSEUSE DIPLÔMÉE
AGRÉÉE ASCA et RME

CH. DE LA MULLA 35 - 1616 ATTALENS

WWW.ZENITUDE-ATTALENS.CH

Temple de la Beauté

Madeleine, en tant qu'esthéticienne, connaissez-vous une méthode rapide pour faire disparaître nos petits bourrelets disgracieux avant l'été?

Les amas graisseux sont le problème numéro 1 des femmes et des hommes soucieux de leur apparence.

Ces amas se logent dans différentes parties du corps (abdomen, cuisse, culotte de cheval, genoux, bras, etc), et ne disparaissent pas avec les régimes, le sport ou d'autres traitements et nécessitent donc un soin spécialisé.



L'amincissement par le froid ou cryolipolyse est un procédé révolutionnaire, considéré comme la méthode offrant le plus de résultats, de manière sûre rapide et sans douleur.

La Cryolipolyse est une technique de résorption du tissu graisseux cutané innovante reposant sur une observation très ancienne: les cellules graisseuses ou adipocytes sont plus sensibles au froid que les autres cellules de l'organisme.

Le principe est de geler les cellules graisseuses pour qu'elles se brisent et s'éliminent définitivement au bout de quelques semaines. Il s'agit d'une forme de liposuction non invasive et sans les désagréments de la chirurgie.

Je reste à disposition pour plus de renseignements au 079.484.46.26
Madeleine Péclard, Chemin de la Comba 6, 1616 Attalens

Murielle Vaucher



Internorm
ME **EMONET SA**
MENUISERIE M+F CHARPENTE
021 947 42 37 - www.emonetsa.ch
CH-1617 TATROZ

« SUSYLOC.CH »

Susana Gabriel
Chemin du Raffort 6
1616 Attalens

« LOCATION DE
VÉHICULES UTILITAIRES

« NETTOYAGES ET
ENTRETIENS

TÉL. 079 353 80 58
CONTACT@SUSYLOC.CH

« Location de véhicules utilitaires
9m³ - 1100kg
(y compris matériel pour déménagement)

« Nettoyages et entretiens
appartements, villas, bureaux et locaux

« Contactez-nous sans hésiter ! »

WWW.SUSYLOC.CH



« SUSYLOC.CH »

- Bois de chauffage en self-service
- Mobilier de jardin sur demande

ATTALENS
079 680 05 88

CONSTRUCTIONS EN BOIS RONDS

Chemins des Artisans 7 1616 ATTALENS TEL. 079 680 05 88 / Fax. 021 947 19 80
rs: g.alibert@bluewin.ch

www.chant-du-bois.ch

Boucherie SAVOY SA

Clément Rey - Grand-Rue - 1616 Attalens - Tél. 021 947 41 49

Viande de 1^{re} qualité

Spécialités de la borne
Fabrications «maison»

Broches et grills à disposition pour sociétés et privés



CHAPES ET ISOLATION
CHAPES LIQUIDES
CHAPES TEINTÉES
LAUSANNE

LE SPÉCIALISTE DES CHAPES

1004 LAUSANNE
79, rue de Genève
Tél. 021 624 22 58
Fax 021 624 05 00
E-mail: b.pachoud@bluewin.ch

1616 ATTALENS
Rue du Château 15
Tél. 079 416 21 86

Chapes et isolations
Chapes liquides
Sols industriels
Béton lavé

Jean-François Pachoud

Le coin conseils de vos commerçants

Susyloc

Susana, vous qui louez ce fourgon pour divers transports ou déménagements, quels conseils donneriez-vous aux utilisateurs afin d'éviter de mauvaises courbatures ou douleurs dorsales après leurs efforts?



VRAI ou FAUX:

1) De manière générale, soulever et porter est néfaste pour l'être humain :

FAUX: le corps doit faire des efforts pour rester en forme

2) Soulever des charges avec le dos courbé est néfaste :

VRAI: lorsque le dos est courbé, la charge sur les disques intervertébraux n'est pas uniformément répartie

3) Il n'existe pas de limites indicatives pour les charges :

FAUX: les limites pour les charges admissibles sont de 25 kg pour les hommes et 15 kg pour les femmes

CONSEILS:

Etre stable sur ses jambes, fléchir les genoux (pas en butée), bien saisir la charge, lever avec le dos droit, tenir la charge près du corps

Ne pas hésiter d'utiliser des chariots, bérôts et autres moyens de transport, même pour des petites charges, ne porter que ce qui peut l'être.

A EVITER:

Dos courbé ou creusé, soulever par à coups, ou d'un seul côté, torsion du haut du corps quand il est chargé, plier les genoux «en butée» champ de vision obstrué durant le transport de la charge

On peut trouver d'autres conseils sur le site de la SUVA.

Susana Gabriel



Guignard
électroménager

- Dépannage
- Devis ▪ Vente ▪ Pose

Buanderie et cuisine
toutes marques

1616 Attalens, 1610 Oron-la-Ville

079 370 47 64



„Chez Vilma Sàrl“



Vilma Perruccio
Alimentation générale

Case postale 101
Grand Rue 42
1616 Attalens

Tél./Fax 021 947 41 19
E-mail: chezvilma@bluewin.ch

Elida Onglerie Coiffure et Beauté

STYLISTE ONGULAIRE, MANUCURE ET PEDICURE, ÉPILATION,



LISSAGE BRÉSILIEN



Renseignements - 079 626 48 74 - CH du Raffort, 79 - 1616 Attalens

Pour VOUS,
avec BOURDONNONS
D'ACTIVITÉS

morgaja

from very complex to very simple

Communication, stratégie,
marketing, publicité,
coaching en entreprise
graphisme, design,
développement durable

morgaja ●●●

Route de Vevey 4
CH-1616 Attalens
+41 21 922 16 60

info@morgaja.com
www.morgaja.com

Le coin conseils de vos commerçants

Guignard Electroménager

Lionel Guignard, 32 ans, électricien de formation, a grandi à Bossonnens. Il y a fait toutes ses classes. Cela fait environ douze ans qu'il s'est installé dans la commune d'Attalens.

Parcours professionnel

M. Guignard a effectué un apprentissage de monteur électricien durant quatre ans chez Realec à Attalens.

Par la suite, il s'est engagé auprès du GroupeE en tant que monteur électricien. Il y est resté environ six ans.

Ayant envie de nouveauté, il s'est formé dans l'électroménager comme dépanneur pour la marque VZug.

Fin 2009, un indépendant glânois l'a contacté pour lui proposer de reprendre son activité dans le domaine de la cuisine et la buanderie.

Après mûres réflexions, il a accepté cette proposition. Une année de transition lui a permis de se perfectionner dans la réparation et la pose de toutes les marques.

Et en 2011, il devient indépendant.



Son entreprise

La politique de son entreprise est de proposer à ses clients un service de réparation plus que le remplacement prématuré d'un appareil. Mais Mr. Guignard vous propose également la vente et la pose d'appareils neufs.

Il est important pour lui d'entretenir un bon contact professionnel qui pour la plupart du temps se transforme en une relation des plus courtoises.

M. Andrey



Hommage à **GEORGES SAVOY**



Georges Savoy est entré au service de la commune en janvier 2007. Il y a occupé le poste de responsable du service technique durant 9 ans. A ce titre, il a contribué à la mise sur pied et au développement du service technique communal tel qu'il se présente aujourd'hui.

Aimable et respectueux des autres, Georges Savoy avait le sens du service public. Toujours à l'écoute des citoyens, il prenait le temps nécessaire pour répondre aux demandes de chacun.

Georges Savoy nous a quittés le 1^{er} février 2016 des suites d'une cruelle maladie, affrontée avec courage. A sa famille et à ses proches, nous présentons nos sincères condoléances.

QUELQU'UN MEURT

*Quelqu'un meurt,
et c'est comme des pas qui s'arrêtent...
Mais si c'était un départ
pour un nouveau voyage ?*

*Quelqu'un meurt,
et c'est comme un arbre qui tombe...
Mais si c'était une graine
germant dans une terre nouvelle ?*

*Quelqu'un meurt,
et c'est comme une porte qui claque...
Mais si c'était un passage
s'ouvrant sur d'autres paysages ?*

*Quelqu'un meurt,
et c'est comme un silence qui hurle...
Mais s'il nous aidait à entendre
la fragile musique de la vie ?*

Benoît Marchon

Informations communales



Elections communales du 28 février 2016

RESULTATS

Conseil communal - taux de participation : 49%

Avec 42% des suffrages, l'entente communale de droite (ECD) obtient 3 sièges, Ouverture social écologie (OSE) 2 sièges avec 31.5% des suffrages et le parti démocrate chrétien (PDC) également 2 sièges avec 23.1% des suffrages.

• Sont élus	Parti	Suffrages
Savoy Michel	ECD	555
Vulliens Jacques-André	ECD	519
Perroud Pierre-Alain	ECD	488
Savoy Guillaume	OSE	465
Menoud Laurent	OSE	400
Alibert Philippe	PDC	365
Blunschli André	PDC	311

Conseil général - taux de participation : 48%

Avec 42,2% des suffrages, ECD obtient 13 sièges, suivi de OSE avec 11 sièges (33.2% des suffrages) et le PDC avec 6 sièges (20.5% des suffrages).

• Sont élus	Parti	Suffrages
Beaud Sébastien	ECD	493
Colliard Gérard	ECD	470
Dumoulin Roland	ECD	466
Perroud Dick	ECD	458
Guignard Lionel	ECD	454
Savoy Eliot	ECD	448
Savoy Yves	ECD	448
Perroud Béatrice	ECD	446
Monnard Steve	ECD	444
Vionnet Emilien	ECD	437
Duc Nicolas	ECD	431
Jolivet Françoise	ECD	426
Gabriel Norbert	ECD	418
Lapierre Luciane	OSE	385
Richoz Caroline	OSE	380
Grognuz Vincent	OSE	375
Beaud Dominique	OSE	369
Grandjean Cyril	OSE	367
Tornare Jean-François	OSE	367
Nessensohn Christian	OSE	365
Deillon Sophie	OSE	357
Haechler Peter	OSE	356
Landry Maude	OSE	355
Sutter Reiner	OSE	354
Savoy Robert	PDC	310
Emonet Reynald	PDC	300
Emonet Georges	PDC	296
Savoy Gilbert	PDC	252
Sauteur Didier	PDC	242
Simarro Ursula	PDC	236

Nous vous présenterons plus en détail le Conseil communal et le Conseil général pour la législature 2016-2021 dans la prochaine édition d'Attalens Information (juin 2016).



Circulation

ZONES 20 ET 30 KM/H

Plusieurs zones 20 et 30 km/h ont été mises en place l'automne dernier à Attalens. En permettant une diminution de la vitesse des véhicules, l'introduction de ces zones dans les quartiers aura un impact positif sur la sécurité routière. Pour les usagers de la route, l'introduction d'une zone 30 implique le respect de la priorité de droite aux carrefours. Dans une zone 30, il n'est possible de parquer son véhicule que lorsque des places de stationnement sont marquées au sol. Il n'est pas autorisé de parquer son véhicule en-dehors de ces espaces. Les contrevenants sont passibles d'une amende.

Généralement, il n'y a pas de passage pour piétons marqué au sol dans une zone 30. Il arrive parfois qu'ils soient maintenus à certains emplacements pour maintenir la sécurité, comme aux abords des écoles. En zone 30, le piéton n'a pas la priorité, mais il peut traverser où il veut. Il est par conséquent demandé aux automobilistes, motocyclistes ou cyclistes, d'être attentifs aux piétons sur le point de traverser la chaussée. Dans une zone de rencontre limitée à 20 km/h, ce sont les piétons qui ont la priorité sur les véhicules.

Règles de circulation dans les zones 20

Dans les zones de rencontre, la vitesse est limitée à 20 km/h. Les véhicules ont un accès sans restriction à la zone. Le piéton y est prioritaire, mais il ne doit pas gêner inutilement les véhicules.



Règles de circulation dans les zones 30

La priorité de droite s'applique. Le cycliste passe en premier :



Le piéton n'a pas la priorité, mais il peut traverser où il veut. Généralement, il n'y a pas de passage piéton :



Fin de la zone 30. Le 50 km/h s'applique.

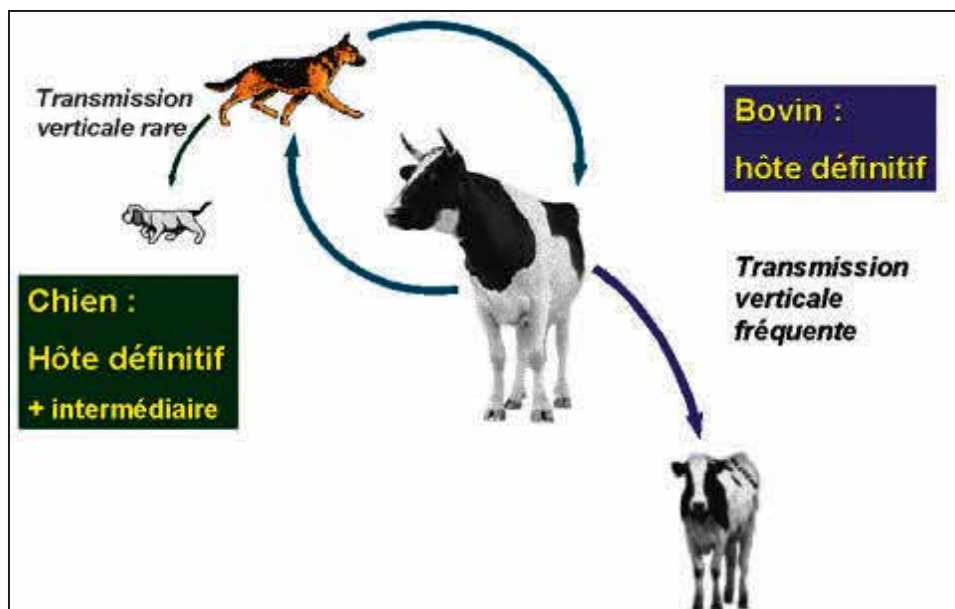


La Suisse compte plus de 500'000 chiens. Il s'agit de l'animal de compagnie le plus populaire après le chat. Bon nombre de propriétaires de chien sont amateurs de grandes balades dans la nature avec leur animal préféré. Dans ce contexte, il est important d'apporter quelques éclaircissements sur la néosporose et la conduite à tenir pour éviter qu'elle n'affecte le travail des agriculteurs.

La néosporose, qu'est-ce que c'est ?

Neospora caninum est un parasite microscopique du chien. Différentes espèces animales, dont la vache, peuvent en être les hôtes intermédiaires. Les chiens tout comme les bovins peuvent être porteurs sains. La maladie est observée surtout chez les jeunes chiens ou les vaches portantes.

Les chiens sont infectés par leur mère ou en ingérant des matières contaminées. Le parasite est transmissible directement de la vache au veau pendant la gestation ou par des déjections de chiens ingérées par les vaches qui broutent l'herbe des pâturages.



Une vache contaminée l'est à vie, le plus souvent sans aucun symptôme. 80 à 100% des veaux nés de vaches infectées naissent eux-mêmes infectés et le restent à vie.

La maladie peut provoquer des avortements (10 à 20% des avortements), mais également des séquelles chez le veau après la naissance.

Que faire pour éviter la transmission de la maladie aux bovins ?

Actuellement, il n'existe pas de vaccin préventif pour empêcher la transmission de la maladie. Il faut par conséquent être vigilant et impérativement enlever les déjections de chiens des pâturages pour éviter une contamination du bétail. Il va de soi que les sacs prévus à cet effet seront jetés dans les poubelles et non dans les champs et autres jardins privés.

Conduite à tenir avec son chien

Afin que la cohabitation se passe au mieux entre les propriétaires de chiens et la population, nous rappelons quelques consignes à respecter, tirées du règlement communal sur les chiens.

Le propriétaire d'un chien veille à ce que son animal ne trouble pas l'ordre, la sécurité, la salubrité et la tranquillité publics.

Pour cela, il doit l'avoir tout le temps sous contrôle de façon à assurer la sécurité des personnes et des animaux.

Il veille également à ce que son animal ne souille pas le domaine public ou privé en ramassant ses déjections et en les évacuant dans les poubelles prévues à cet effet.

Enfin, le propriétaire s'assure que son chien ne porte pas préjudice aux animaux domestiques, à la faune et à la flore sauvages et aux exploitations agricoles.

Source : office vétérinaire de la sécurité alimentaire et GDS Rhône-Alpes (organisation agricole française regroupant les éleveurs)



Emploi

NOUS RECHERCHONS DES PATROUILLEURS-EUSES SCOLAIRES

Nous recherchons contre rémunération des personnes disponibles un ou plusieurs jours par semaine afin de renforcer l'équipe des patrouilleurs.

Les patrouilles ont lieu tous les jours de la semaine (sauf le mercredi après-midi) selon l'horaire suivant :

07h40 – 08h00	13h10 – 13h30
11h25 – 11h40	15h25 – 15h40

Pour tout renseignement complémentaire et postulation, vous pouvez vous adresser à l'administration communale au 021 947 41 85 ou par courriel administration@attalens.ch



Réaménagement de la route cantonale

VALTRALOC – DEUXIEME ETAPE DES TRAVAUX

Ce printemps se déroulera la deuxième étape des travaux Valtraloc avec le réaménagement du secteur de la route cantonale allant de la rue de la Croix-de-Montet, jusqu'au centre-village à la hauteur du magasin de fleurs. Durant cette période, un trafic en alternance sera mis en place, réglé par des feux de signalisation.

Objectif du projet

Rappelons que le réaménagement de ce tronçon (secteur urbain nord) fait partie d'un ensemble de travaux entrepris dans le cadre du concept Valtraloc (valorisation de la traversée de la localité) et dont la première étape a été réalisée en 2015.

Le projet a pour objectif principal de mettre en place des mesures permettant de maîtriser la vitesse de circulation.

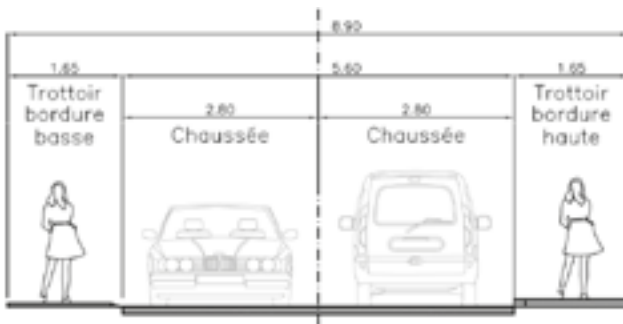
Etapes du projet

- 1. secteur d'approche nord** : de l'entrée côté Bossonnens jusqu'à la rue de la Croix-de-Montet
- 2. secteur urbain nord** : de la rue de la Croix-de-Montet au magasin de fleurs
- 3. secteur d'approche sud** : de l'entrée côté Vevey à la rue de la Grande-Fin
- 4. secteur urbain sud et centre village**: de la rue de la Grande-Fin au centre village

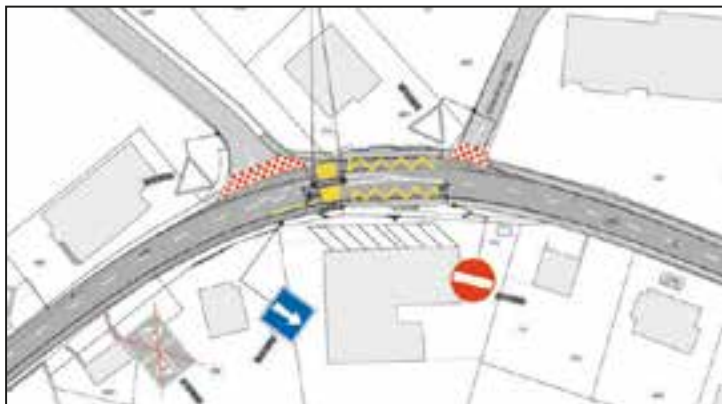
La traversée du village a été découpée en secteurs afin d'amener progressivement la vitesse des véhicules de 80 km/h hors localité à 30 km/h au centre. Pour y parvenir, une réduction de la largeur de la chaussée de 7 à 5.60 mètres est prévue avec la pose d'un revêtement phonoabsorbant pour atténuer le bruit de la circulation.

Projet de réaménagement du secteur urbain nord – de la rue de la Croix-de-Montet au centre-village

Le tronçon s'étend de la rue de la Croix-de-Montet au centre-village, à la hauteur du magasin de fleurs. Un trottoir avec bordure haute est prévu à l'est, sauf entre la rue de la Croix-de-Montet et celle de Corcelles. La création d'un nouveau trottoir avec bordure basse franchissable, côté ouest, permettra le passage des convois exceptionnels.



Arrêts de bus entre la rue de Corcelles et le Chemin du Clos



Au carrefour de la rue de Corcelles, l'arrêt de bus sera légèrement déplacé. Au passage pour piétons, un îlot central sera réalisé pour sécuriser l'arrêt et éviter que les véhicules ne dépassent les bus à l'arrêt. Au carrefour, la rue de Corcelles traversera le trottoir avec une perte de priorité pour les automobilistes.

Etapes de construction

En 2016, seul le secteur urbain nord sera réalisé. Initialement, il était prévu d'effectuer en même temps le secteur central. Le projet d'urbanisme pour le centre-village n'étant pas encore clairement défini, il a été décidé de renoncer à cette étape pour l'instant et de la réaliser en dernier. En 2017 c'est le secteur d'approche sud qui est planifié et enfin en 2018, le secteur urbain sud et le centre.



Commune

EN BREF

Félicitations

Le Conseil communal félicite Mme Marie-Thérèse Dumoulin qui a fêté ses 90 ans le 20 janvier 2016 et M. Germain Perroud qui a soufflé 90 bougies le 28 mars 2016.

Une balade au programme? Réservez votre carte journalière CFF à la commune

La commune d'Attalens met à disposition de sa population deux cartes journalières au prix de 35 francs chacune. Une carte permet de voyager en 2^{ème} classe pendant toute la journée de validité sur l'ensemble du réseau suisse des CFF et la plupart des chemins de fer privés, réseaux de transports publics, cars postaux et bateaux. Vous bénéficiez également de réductions sur de nombreux trajets en chemin de fer de montagne. Alors, n'hésitez plus et venez profiter de cartes journalières !

Avant d'appeler nos services pour votre réservation au 021 947 41 85, vous pouvez consulter les disponibilités sur le site de la commune www.attalens.ch, rubrique Services - transports

Horaire de la déchetterie

A partir du 4 avril 2016, la déchetterie sera ouverte le lundi et le mercredi de 13h30 à 19h00 au lieu de 15h00 à 19h00 précédemment.



Personnel communal

SERVICE TECHNIQUE

Suite au décès de M. Georges Savoy, responsable du service technique, le Conseil communal a nommé M. Cédric Emonet nouveau responsable du service technique depuis le 14 mars 2016.



Commune

REMERCIEMENTS DU CONSEIL COMMUNAL

Le Conseil communal remercie très chaleureusement et sincèrement les collaboratrices et collaborateurs de l'administration, de l'édilité et de la conciergerie et salue l'excellent travail qu'ils ont fourni tout au long de ces cinq années de législature.

Le Conseil communal remercie également les membres du Conseil général pour leur engagement et leur implication dans les dossiers communaux. Il tient à relever le respect et la confiance partagés qui ont prévalu dans les débats et permis le développement constructif des dossiers.

Il souligne également l'engagement et la disponibilité des membres des commissions communales et intercommunales.

Enfin, il salue la population d'Attalens pour sa confiance envers les autorités communales.



Nouvelle procédure

DEMANDES DE PRESTATIONS COMPLEMENTAIRES

Depuis le début de l'année 2016, toute personne qui souhaite déposer une demande de prestations complémentaires doit le faire au moyen du formulaire à disposition sur le site internet de la Caisse de compensation : www.caisseavsfr.ch

Des informations plus détaillées sur la procédure à suivre peuvent être obtenues auprès de la Caisse de compensation, secteur des prestations complémentaires, au 026 305 52 52.



Cours de français

ASSOCIATION LIRE ET ECRIRE

Des cours de français sont proposés aux adultes qui parlent le français et sont faiblement qualifiés.

Cours de perfectionnement en lecture et écriture pour les personnes qui

- ♦ savent lire, mais qui ne comprennent pas bien le sens de ce qu'ils lisent ;
- ♦ savent écrire mais qui n'arrivent pas bien à rédiger un texte ;
- ♦ ont besoin de perfectionnement en fonction d'un projet personnel ou professionnel

Cours d'apprentissage de la lecture et de l'écriture pour les personnes qui

- ♦ n'ont jamais été à l'école ou seulement quelques années ;
- ♦ qui ne déchiffrent pas ou difficilement

Cours spécifique « emploi-santé » pour les personnes qui lisent et écrivent déjà et qui désirent travailler dans des établissements de soins

Cours « Lecture Parent-Enfant » pour parents qui lisent difficilement. Apprentissage de la lecture à partir de livres pour enfants. Le parent vient avec son enfant. Cours gratuit.

Où ? Fribourg, Bulle, Romont et Estavayer-le-Lac selon les cours

Quand ? Cours en journée ou en soirée

Combien ? CHF 60.-/mois, participation personnelle. Les frais effectifs peuvent être payés par l'assurance chômage ou les services sociaux, pour les bénéficiaires de ces mesures.

Renseignements et inscription par téléphone au 026 422 32 62

Adresse : Association Lire et Ecrire, CP 915, 1701 Fribourg

Courriel : fribourg@lire-et-ecrire.ch *Site internet :* www.lire-et-ecrire.ch

VIONNET GESTION

Joëlle Vionnet

Comptabilité

Grand-Rue 59

1616 Attalens

021 947 37 54

078 616 74 63

www.vionnetgestion.ch

contact@vionnetgestion.ch

Pompes Funèbres BONGARD

CHÂTEL-ST-DENIS

Entreprise familiale de votre région
au service des familles et des proches
depuis 1965

En ces moments douloureux de
séparation, nous sommes là pour vous
accompagner dans toutes les démarches
et situations liées au deuil.

Nous garantissons des obsèques adaptées aux désirs de chacun et une organisation complète des funérailles avec dignité et respect. Services toutes régions confondues.

Chapelle funéraire privée - Prévoyance funéraire - Transfert suisse et étranger.

Notre représentant en Basse-Veveyse : **Monsieur Bernard Pittet à Attalens**

Permanence 24/24 ☎ 021 948 72 26 - www.pfbongard.ch - info@pfbongard.ch

**Boostez votre énergie rapidement et
redonnez-vous l'envie d'agir !**

079 652 37 84

www.eraha.ch



079 441 00 82

Jacky Dewarrat, moniteur FRE, ECO-DRIVE
COACH. 1616 Attalens. 079 441 00 82. jdewarrat@bluewin.ch



mon autoeco **L**e.ch

Patrick Junod
Route de Vevey 60 - 1616 Attalens

www.monautoecole.ch
monautoecole.ch@gmail.com

076 824 1200



AGENCEMENTS

Ebénisterie - Menuiserie d'intérieur

Ancienne Route 5
1610 CHÂTILLENS

Christophe Perroud
Maître ébéniste

Rte de Rombuet 186
1616 Attalens

021 907 76 96
079 668 72 89

info@perroud-agencements.ch
www.perroud-agencements.ch



ipo volets sàrl

attalens | tout type de volet, store
et moustiquaire

Rue de la Jaqua 54
1616 Attalens

Mobile : 078 673 79 95
Fax : 021 947 32 60

ipo.volets@bluewin.ch www.ipovolets.ch

Hunziker **TV** VISION



Yvan Hunziker

Route de Vevey 68
1618 Châtel-St-Denis

www.hunzikertv.ch 021 948 77 54 info@hunzikertv.ch



Amicale des Sapeurs-Pompiers de la Basse-Veveyse (AM-SP-BV)

L'idée de cette amicale a trotté durant quelque temps dans la tête de Roby Savoy, ancien commandant du Corps des SP de la Basse-Veveyse. L'appel a donc été lancé à toute personne ayant été incorporée dans un corps de sapeur-pompier habitant les communes d'Attalens, Granges et Bossonnens. Le projet s'est concrété-



se lors de l'assemblée constitutive qui a eu lieu le 1er octobre 2015; A ce jour 63 membres sont affiliés, le plus jeune ayant 18 ans et le plus âgé 80 ans.

Le but de cette association, non politique et non lucrative, est de créer et entretenir des liens d'amitié dans le corps des sapeurs-pompiers par un rapprochement entre officiers, sous-officiers et sapeurs-pompiers, actifs et anciens, susciter un esprit de solidarité et de camaraderie, protéger les intérêts de ses membres dans la limite de ses compétences et organiser des manifestations en dehors des services des sapeurs-pompiers.

Le comité est composé de 10 membres dont Roby Savoy élu président. Cette équipe a déjà prévu diverses manifestations, la première s'étant déroulée le 5 décembre 2015 lors de la journée du Téléthon à Attalens. Pour l'année 2016, les dates suivantes ont été arrêtées :

Vendredi 17 juin 2016 à 20h00, souper de l'AM SP BV

Samedi 17 septembre 2016 (exercice de 08h00 à 12h00), aide à l'exercice d'automne du CSPBV, à la caserne

Vendredi 30 septembre 2016 à 20h00, assemblée générale AM SP BV à la caserne

Samedi 3 décembre 2016, journée Téléthon.

Le slogan de cette amicale: *Le feu sacré – un trait d'union entre les générations.*

Pour plus de renseignements, vous pouvez consulter le site internet de cette amicale :

<http://www.pompiers-basse-veveyse.ch/cspbv10/index.php/amicale>

Denise Destraz





J.-C.S. Sciage SA - 1616 Attalens

www.sciage-forage-beton.ch - Tél. 021 947 48 58 - Fax 021 947 33 30

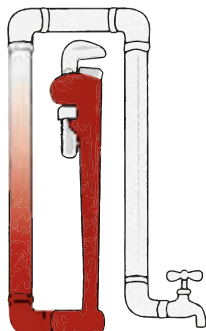
info@sciage-forage-beton.ch - Brevet fédéral



SEYDOUX PAYSAGE

ENTRETIEN JARDINS - TRAITEMENTS - TAILLE
AMÉNAGEMENTS EXTÉRIEURS - DÉNEIGEMENT

Valentin Seydoux, ch. de la Chaussia 7, 1616 Attalens
021 947 46 36, 079 648 32 18, seydoxpayssage@gmail.com



Roger Monnard SA

- Installations sanitaires
- Chauffages solaires
- Pompes à chaleur

Rte de Pra-Charbon 24
1614 Granges
Tél. 021 947 44 00
Fax 021 947 44 50
monnard.sa@bluewin.ch



Auberge de l'Ange

- Traiteur
- Bistrot
- Salle à manger
- Salle de spectacle
- Banquet 200 personnes
- Terrasse

Charly Singer, Grand-Rue 27, 1616 Attalens, Tél. 021 947 30 30



Au début de l'année 2000 est née Veveyse Musique Parade : rencontres qui ont pour but de promouvoir la musique populaire dans notre magnifique région, en réunissant des groupes et des ensembles d'ici et d'ailleurs (chœurs, fanfares, etc). Il s'agit de bonnes occasions pour faire des rencontres et pour trouver le temps de partager ensemble un magnifique bouquet musical dans une ambiance chaleureuse.

Nous acceptons volontiers les demandes de participation de toutes formations de chanteurs et de musiciens.

La 17^e Veveyse Musique Parade aura lieu à Granges (Veveyse) le 28 mai 2016, à 20 heures, avec la participation de la Guggenmusik Les Canetons de Fribourg



ainsi que divers groupes en soirée.

Contact:



Alphonse Rossier, organisateur
Chemin de la Diey 2
1614 Granges (Veveyse)
Téléphone: 021 947 51 12
Portable: 079 569 20 43



CARROSSERIE OLYMPIA

S. DELLI GATTI & J. MEDINA

www.carrosserieolympia.ch

Tél. 021 923 51 83

JDestraz
Ébénisterie

Rte de Vuarat 141
1616 Attalens

Tél. (021) 947 45 36
Natel (079) 409 13 32

- Fabrication et restauration de meubles
- Agencement de cuisines et salles de bain
- Menuiserie intérieure
- Electroménager

SIEMENS

Fleurs

@tmosphère

Grand Rue 9
Case Postale 9
1616 Attalens

Tél.: 021 947 34 95
info@fleursatmosphere.ch
www.fleursatmosphere.ch



NOUVEAU !
Forfait pour un
entretien - conseil
A partir de CHF 500.-
Plus d'informations
sur www.so-ap.ch



Inauguration

Sentier de la Budzylière

Samedi 21 mai 2016 au clair de lune

Rendez-vous 16h45 place de l'Hôtel de Ville Attalens



Cette manifestation s'inscrit dans le cadre des Sentiers du Trèfle.

Une invitation de la Commission forestière et de la Commune

Ouvert à tous





Café Restaurant
Rte de Châtel-St-Denis 93
1617 Tarcot



**Le Rendez-vous
des Amis**

Cuisine au gré des saisons

- ▀ Menu du jour
- ▀ Fondue maison
- ▀ Propositions de menus pour banquets

Gérald Genoud
021 947 41 33
genoud.g@sunrise.ch



PM Toiture Sàrl
Ferblanterie - Couverture - Revêtement façade

Route de Pra-Charbon 24
1614 Granges


079 607 54 00
mouny66@bluewin.ch



Auto-Ecole Michel Pauli
Auto-Moto-Camion
RTE de ROMBUET 31
1616 ATTALENS

079 412 75 33
021 947 51 93





Peinture – Papiers peints spéciaux
Décoration – Plâtrerie – Rénovations

AVENIRPEINTURE S.à r.l.

Yves SAVOY

AVENIR PEINTURE S.à.r.l.
Ch. du Raffort 8 - 1616 Attalens
Mobile 079 454 52 57 - Fax 021 947 58 89
E-mail: avenir-peinture@bluewin.ch



Alerte à la Ludo!

Depuis plus de 30 ans, la ludothèque Papayou d'Attalens est au service des familles environnantes grâce à son offre en matière de jeux et de divertissements. Et pourtant, cette institution ancrée dans le patrimoine régional est en état d'alerte générale!



Un besoin URGENT de bénévoles est nécessaire à sa survie.

Venez rejoindre notre sympathique et dynamique équipe de ludothécaires qui se relaient en un tournus - à raison d'une fois par mois - assurant l'ouverture chaque lundi de 15h30 à 18h00 en période scolaire.

A la retraite?

Au foyer avec enfant(s) bienvenu(s) à vous accompagner?

Ou simplement disponible à œuvrer pour notre région?

MERCI de vous adresser pour plus de renseignements à la présidente, M^{me} Savoy au 021 947 51 03 ou par email: ludopapayou@gmail.com.

La ludothèque - ainsi que tous les enfants rendus plus heureux grâce à elle - vous remercient d'ores et déjà.

*Ludothèque PAPAYOU
Ecole Attalens
Bâtiment des blés (jaune)*

ICTravel
Création de Voyages

GRAND-RUE 8
1616 ATTALENS
+41.21.947.52.00
WWW.ICTRAVEL.CH

UN MONDE POUR RÉVER...



En tant que sociétaire, découvrez
les plus belles régions vinicoles.

500 vignerons vous invitent à vivre
une expérience unique sur leur domaine.

RAIFFEISEN



A. Baumberger Sàrl

Ferblanterie - Couverture - Entretien - Tubage et cheminées inox

Rue de Corcelles 32 - 1616 Attalens - 079 486 97 86

N'oubliez pas de visiter le site internet du
Groupement des Commerçants et Artisans
d'Attalens, Tatroz et Vuarat !



www.gcaa.ch



Peinture Cottet Sàrl



CP 85 - 1616 Attalens
peinture.cottet@bluewin.ch

Tél./fax 021 947 31 53
Natel 079 219 32 31

FONDÉE EN 1995



Points à relier



Reliez les points par un trait dans l'ordre croissant des chiffres.

Arrêtez-vous lorsque vous rencontrez une étoile et recommencez un nouveau tracé à partir du chiffre suivant.

★	1 → 8
★	1 → 8
★	1 → 6
★	1 → 3
★	1 → 4
★	1 → 25
★	1 → 3
★	1 → 22
★	1 → 6
★	1 → 6
★	1 → 14
★	1 → 7

Murielle Vaucher

VOTRE IMPRIMEUR



printways

SOLUTIONS GLOBALES D'IMPRESSION ET DE COMMUNICATION

SPECIAL OFFER

Printways Sàrl • Grand-Rue 5 • 1616 Attalens

021 947 55 55 www.printways.ch
079 505 93 55 info@printways.ch

- Flyers
- Affiches
- Brochures
- Bâches
- Adhésifs
- Mailings
- Drapeaux
- et + encore



R.EMONÉ SA
ENTREPRISE GÉNÉRALE DE CONSTRUCTION

Quand le rêve
devient
réalité

PROJET BUREAU TECHNIQUE MACONNERIE

Rue du village 20 1617 Tesras T. 021 947 41 74 F. 021 947 41 36
Mail: contact@r-emonet.ch



LA BCF,
PARTENAIRE DE VOS LOISIRS.



**Banque Cantonale
de Fribourg**

www.bcf.ch

simplement ouvert

 **Passiflora**

Soyons passionnés... Offrons des fleurs...

**Grand-Rue 33
1616 Attalens**

**Tél 021 947 52 17
www.passiflora-attalens.ch**

Lundi	Fermé
Mardi	08:30 - 12:00 14:00 - 18:30
Mercredi	08:30 - 12:00 14:00 - 18:30
Jeudi	08:30 - 12:00 14:00 - 18:30
Vendredi	08:30 - 12:00 14:00 - 18:30
Samedi	08:30 - 12:00 13:30 - 16:00
Dimanche	09:00 - 12:00



Christiane Egger

TABACS
PRESSE
SWISS LOTO
EURO MILLIONS
BILLETS A GRATTER
LIVRES - BD
PAPETERIE
CADEAUX
JOUETS

**OUVERT
7 JOURS SUR 7**

Grand-Rue 50, 1616 Attalens
Bâtiment en retrait de la poste Tél. 021 947 52 12

BOSSON FRERES SA

MACHINES AGRICOLES ET ESPACES VERTS



Rue de Corcelles 21 - CP 116
1616 ATTALENS
E-mail: bossonfreres@bluewin.ch

Tél. 021 947 41 27
Fax 021 947 41 42
www.bossonfreres.ch



CRÉATIONS MÉTALLIQUES

CH. DES ARTISANS 42
1616 ATTALENS

TÉL. ET FAX 021 947 33 19
NAT. 079 505 93 64

DSMETAL@BLUEWIN.CH

RÉALISATIONS INOX, SERRURERIE, TÔLERIE

SERGIO DOS SANTOS

CHARPENTE F. PERROUD Sàrl

Charpente - Couverture - Menuiserie



Tél. 021 947 50 70
Fax 021 947 50 71
Nat. 079 365 08 07

info@fpcharpente.ch
www.fpcharpente.ch

Ch. des Artisans 46
1616 Attalens

Instant | bien-être 

Leyla Aita
La Comba 9
1616 Attalens
Sur rendez-vous au 079 336 00 59

Soins visage et corps
Beauté des pieds, manucure
Vernis semi-permanent
Massages relaxant, pressothérapie
Épilations

www.instantbienetre-leyla.com

THUILLARD SA

Plâtrerie
Peinture
Isolation périphérique

Bureau - Dépôt:
Chemin des Artisans 8
1616 Attalens

Mail thuillardsarl@bluewin.ch
Natel 079 217 46 14
Fax 021 948 04 19



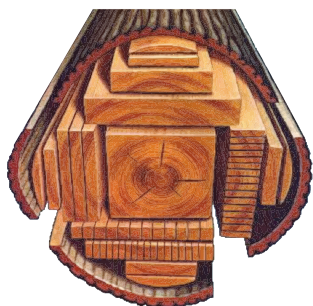
Aurélien Dénervaud
Mobile 079 763 67 41
aurelien.denervaud@mobi.ch

Nous sommes proches de vous et de chez vous. Surtout en cas de pépin.

La Mobilière
Assurances & prévoyance

Notre agent local à Attalens:
M. Bernard Pittet, Téléphone 021 947 51 52
Agence Châtel-St-Denis
Grand-Rue 41, Téléphone 021 948 01 90
bulle@mobi.ch, www.mobibulle.ch

150217B01GA



Scierie BEAUD
Tatroz
1612 Ecoteaux

Tél. 079 337 69 78
Tél. 079 723 02 36

Fax 021 907 66 11
Mail: bernard.beaud@bluewin.ch



Impressum

*JOURNAL DU GROUPEMENT DES COMMERÇANTS ET ARTISANS D'ATTALENS - GCAA

Editeur responsable: Comité du GCAA

Impression:  Printways sàrl
1616 Attalens 079 505 93 55

Responsable du journal: Comité du GCAA

Adresse postale: GCAA, M^{me}. Denise Destraz

Acquisition d'annonces: Comité du GCAA

Vuarat, C.P. 42, 1616 Attalens



Les Mystères de la Suisse: Enigmes

Pourquoi l'abréviation officielle sur les plaques de voiture et les sites internet est-elle «CH»?

Ces lettres signifient Confédération helvétique ou, plus exactement, Confederatio helvetica. Plutôt que de privilégier l'une des quatre langues nationales, on a préféré en choisir une cinquième, le latin. Les Helvètes, qui ont laissé leur nom à la Confédération, étaient un peuple celte vaincu par Jules César en 58 avant Jésus-Christ, et qui occupaient un territoire plus ou moins équivalent à la Suisse actuelle. Cette appellation n'est pourtant pas tout à fait exacte. Une confédération est une association d'états qui s'entraident dans certains domaines, mais restent indépendants. C'était le cas de la Suisse jusqu'en 1848. Aujourd'hui, la Suisse est un état fédéral, comme l'Allemagne ou les Etats-Unis. Les cantons gardent une grande autonomie, mais le pouvoir central est détenu par les autorités nationales.

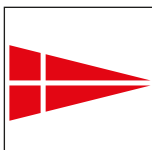
Pourquoi le drapeau suisse est-il carré?

Seuls deux pays au monde ont un drapeau carré: le Vatican et la Suisse. Le drapeau du Népal est constitué de deux triangles, tous les autres sont rectangulaires. Le drapeau suisse actuel ne date que de 1889, même si la croix blanche sur fond rouge est bien plus ancienne. Avant, chaque canton avait son propre drapeau et l'étendard confédéral, qui a varié au cours des siècles, mais dont la croix blanche sur fond rouge est restée une constante. Ils n'étaient utilisés que lors des guerres au cours desquelles les Confédérés étaient alliés. La croix blanche, quand à elle, était un signe distinctif des nombreux mercenaires suisses du Moyen-âge. En 1848, à la naissance de la Suisse moderne, il fallut trouver un drapeau. La forme carrée finalement adoptée, après plusieurs modifications, est due à cette origine militaire. Lors de l'adhésion de la Suisse à l'Organisation des Nations-Unies en 2002, cette particularité a failli être menacée mais aujourd'hui, le drapeau qui flotte à New-York est bien carré.

Murielle Vaucher



Drapeau de
St-Maurice
en 515



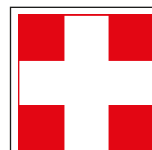
Drapeau
Confédération
Triangulaire
de 1422



République
Helvétique
de 1798



Drapeau Fédéral
pour la patrie et
l'honneur de 1815



Les 5 carrés de taille égale en
1821 seront transformés en une
croix dont les bras seront 1/6 plus
longs que larges en 1889



Administration communale

Ouverture du bureau communal:

lundi-mardi	9 h 30 à 11 h – 14 h à 16 h 30
mercredi	15 h 30 à 18 h
jeudi	9 h 30 à 11 h – 14 h à 16 h 30
vendredi	7 h 30 à 10 h

Secrétariat, caisse, AVS,
contrôle des habitants 021 947 41 85
Syndic, Michel Savoy 021 947 51 06
Service social Basse-Veveyse 021 947 48 88
Permanence: du lundi au vendredi 8 h 30 à 11 h 30
et sur rendez-vous

Enseignement

Ecole d'Attalens	021 947 44 94
Orient. prof.	021 948 81 23
Commission scolaire	021 947 30 65
Services auxiliaires Glâne-Veveyse (logopédie, psychologie, etc.)	026 652 30 60
Ecole maternelle Les Canetons	021 947 48 03 079 524 40 40

Vacances scolaires

Pâques	25 mars au 8 avril 2016
Ascension	5 et 6 mai 2016
Pentecôte	16 mai 2016
Fête Dieu	26 et 27 mai 2016

Eglises

Cure de Châtel-Saint-Denis	021 948 73 23
Présidente de paroisse	021 947 51 12
Abbé Petru Popa	021 948 73 23
Abbé Kasimir Sroczyński	021 948 63 86
Secrétariat paroissial (mardi de 9 h 30 à 11 h)	021 947 48 28
Conseil de communauté	021 947 42 68
Communauté protestante	
Secrétariat	021 948 78 24
Pasteur Michel Fallaz	021 948 78 52

Santé

Médecins: D ^r P.-Y. Barras	021 947 47 56
D ^r L. Robyn	021 947 47 57
D ^r Isabelle Roth Sani	021 947 47 01
Dentiste: D ^r A.-M. Iancu	021 947 43 47
Pharmacie: La Condémine	021 947 47 37
Diététicienne: M ^{me} N. Dupont Emonet	021 948 06 45
Nutritionniste: Hélène Tinguely	079 417 36 59

Physiothérapie: M. M. Gambin	021 947 52 47
Shiatsu: Virginie Bréton	078 800 66 69
Nicole Stäheli et soins à domicile	021 961 90 80
Naturopathie: M ^{me} P. Wepf	021 947 56 72
Ostéopathie: M. C. Le Grand	021 947 56 72
Psychothérapie: M ^{me} S.-C. Finot	079 441 72 48
Réflexologie: M ^{me} F. Carel	021 947 34 94
Cabinet de sages-femmes Natalis	021 947 48 54
Consultation nourrissons	079 285 01 60
Réseau santé et social de la Veveyse	021 948 61 61

Urgences

Service du feu	118
Commandant du feu, Attalens	079 290 90 48
Centrale sanitaire d'alarme	144
Centre d'intervention Vaulruz	026 305 67 40
Gendarmerie	117
Médecins de garde Veveyse	026 350 11 40
Hôpital du Sud frib. Riaz	026 919 91 11
Site Châtel-St-Denis	021 948 31 11
Vétérinaires:	
D ^r Christel Wicky Monnard, petits animaux et chevaux, Attalens	021 947 37 77
Animavet SA (Châtel-St-Denis)	021 948 82 79
D ^r Fabrice Hamann, spécialiste petits animaux (Châtel-St-Denis)	021 948 64 40

Social

Groupement des dames d'Attalens	021 947 51 09
Repas à domicile	021 947 08 00
Assoc. mamans de jour	021 947 57 75
Assoc. parents d'élèves (APEAG)	021 948 63 84
Atelier Jeunesse de la Veveyse	079 409 87 57
SOS Futures mamans, Riviera Vse	0844 222 333
Cantine scolaire	021 947 35 24
Le Châtelet	021 947 08 00
Cartons du cœur de la Veveyse	021 947 43 23

Divers

Préfecture de la Veveyse	026 305 94 10
Etat civil du district de la Veveyse	026 305 75 70
Justice de paix	026 305 86 80
Registre foncier Veveyse	026 305 94 00
Tribunal de la Veveyse	026 305 94 40
Gendarmerie Châtel-St-Denis (admin.)	026 305 94 30
Registre du commerce	026 305 30 91
Office des poursuites	026 305 94 50
ORP	026 305 96 12

Le N° 126 **Attalens** paraîtra **fin juin 2016**.

Dernier délai pour vos informations et documents: fin mai 2016.

Ont collaboré à ce numéro: Commune d'Attalens, Les Carabiniers, Denise Destraz, Commission forestière, Ludothèque, Alphonse Rossier, Samaritains, Roby Savoy, SDA, Murielle Vaucher.

UN GRAND MERCI À TOUS

BIBLIOTHÈQUE PUBLIQUE VEVEYSE

9, ch. des Crêts, Châtel-St-Denis 021 948 64 14
Horaires:
mardi de 8 h 30 à 11 h 30 et de 14 h à 17 h
mercredi de 8 h 30 à 11 h 30 et de 14 h à 21 h
jeudi de 14 h à 17 h
vendredi de 13 h à 16 h
samedi de 8 h 30 à 11 h 30
Vacances scolaires
ouvert mercredi de 14 h à 21 h
et samedi matin de 8 h 30 à 11 h 30

TRANSPORTS PUBLICS

TPF gare Châtel-St-Denis 021 948 70 15
Gare de Palézieux 0900 300 300



1616 Attalens	lu-ve	8 h - 10 h 30
0848 888 888		14 h - 18 h
	sa	8 h 30 - 11 h
1615 Bossonnens	lu-ve	7 h 30 - 11 h
0848 888 888		14 h - 18 h
	sa	8 h - 11 h

DIVERS

Cabane SDA (Mont Vuarat) 079 961 70 33
Secrétariat 021 948 78 24
Piscine Châtel-St-Denis 021 948 81 25
Ludothèque Papayou 021 947 51 03
(bât. scol. « Les Blés » abris PC)
lundi de 15h30 à 18h (sauf vac. scol.)
Groupe Scout de la Veveyse 079 521 28 39
Passepartout Veveyse 021 948 11 22

Ramassage des ordures ménagères:

lundi de chaque semaine dès 6 h 30

Déchetterie: au ch. d'En-Faye 2

lundi et mercredi 15 h à 19 h
samedi de 8 h à 11 h 30 et de 13 h 30 à 16 h
Compost (y.c. branches)
de 8 h à 11 h 30
de 13 h 30 à 19 h 30
samedi de 8 h à 11 h 30 et de 13 h 30 à 16 h
(sauf dimanches et jours fériés)
Uniquement pour les entreprises et les agriculteurs:
vendredi de 15 h 30 à 17 h 30

Pro Juventute Veveyse



Secrétariat de district	Valerie Genoud	021 948 01 33	valerie.genoud@hotm
Service de babysitting	Béatrice Stuby	077 400 73 67	bstuby@bluewin.ch
Vente de timbres	Françoise Diserens	021 948 92 91	francoise.diserens@bluewin.ch

SOCIÉTÉS LOCALES

Anonyme 80	021 947 46 61	FC Bossonnens	079 632 76 59
Apiculteurs	021 907 86 57	Groupement des dames	021 947 51 09
Artilleurs	021 907 82 54	GCAA	021 907 66 04
Avenir de Granges	021 947 48 03	Grpmt Juniors entente Veveyse	021 947 49 62
CAMA Club d'arts martiaux	021 947 56 17	Groupe Scout de la Veveyse	079 521 28 39
Carabiniers	021 947 41 92	Jeunesse d'Attalens	079 663 05 48
Cécilienne	021 947 42 28	Jeunesse de Granges	079 468 64 19
Chapelle de Granges	021 947 42 88	Jeunesse de Tatroz	079 587 84 66
Chapellenie Bossonnens	021 947 44 88	Ludothèque	021 947 51 03
Chœur Intervalles	021 947 46 51	Mi-Ange-Mi-Démon	076 421 44 51
Club HC Veveyse	021 510 29 90	OJJS	079 242 82 66
Club des lutteurs	079 639 46 05	Pairie d'Attalens	021 947 51 12
Club des marcheurs	021 947 55 83	Perd-Vers	021 947 48 31
Club pétanque Bossonnens	079 562 10 08	Petits pompiers	076 345 40 23
Club des supporters du FC	021 947 46 78	Samaritains	079 764 78 34
Croc'Notes	021 947 35 30	Senec	021 947 59 74
Développement Attalens	021 947 51 04	SFG Attalens	021 947 45 86
Développement Granges	021 947 31 85	Ski-club	021 947 41 10
Ecole de musique Attalens	079 263 42 01	Spoloe	021 947 45 92
Ecurie des Lions	079 412 67 17	SYNA	076 317 44 56
Fanfare régionale	079 723 02 36	Syndicat d'élevage	021 947 43 00
FC Attalens	079 658 60 48	Tir à air comprimé	021 947 40 61
		Union ouvrière	079 824 11 65
		Union des sociétés	021 947 42 92

Clin d'œil

Vous connaissez tous l'histoire des Rois Mages – Gaspard, Melchior et Balthazar – guidés par une étoile plus brillante que les autres, venus d'Orient avec des cadeaux dans leurs besaces pour les offrir à l'Enfant Jésus. On ne va donc pas y revenir.

Quant au GCAA, il organise traditionnellement une manifestation le 6 janvier de chaque année pour offrir à la population la galette des Rois et distribuer des cadeaux à ceux qui trouvent une fève.



Les jeunes chanteurs de «Croc'Notes» étaient présents pour l'occasion



Les habitants ont pu brûler leur sapin de Noël en toute quiétude

C'est ainsi que 5 fèves sont cachées dans ces galettes, soit un total de 40 petites figurines, puisqu'il y a 8 galettes. Mais les Rois Mages ont été généreux – en l'occurrence le boulanger – puisque ce n'est pas moins d'une centaine de fèves qui se sont retrouvées dans nos galettes. N'ayant prévu que 40 bons cadeaux, nous avons été vite dépassés et en rupture de stock! Heureusement, nous avons pu nous rattraper en offrant des stylos aux autres gagnants.

Rires et bonne humeur ont clôturé cette manifestation, même que cette aventure a fait la joie des lecteurs du journal satirique de La Fièvre!

Denise Destraz