

Attalens Information

N° 127
SEPTEMBRE 2016



Journal du Groupement
des Commerçants et
Artisans d'Attalens

www.gcaa.ch

Avec informations
communales

Les membres du



GROUPEMENT DES COMMERÇANTS
ET ARTISANS, ATTALENS

ALIMENTATION

Chez Vilma Sàrl 021 947 41 19
chezvilma@bluewin.ch

ARCHITECTE PAYSAGISTE

SOAP Sandrine Oppliger Sàrl 079 318 29 90
so-ap@bluewin.ch

ASSÈCHEMENT

AMS Assèchement SA
attalens@ams-sa.ch 021 903 51 51

ASSURANCES

Helvetia, Michel Gramont 021 947 40 03
michel.gramont@helvetia.ch 076 575 40 03
La Mobilière, 021 948 01 90
Bernard Pittet, agent local 021 947 51 52
bulle@mobi.ch
Vaudoise Assurance,
Norbert Gabriel 021 947 30 31
ngabriel@vaudoise.ch 079 353 80 58

AUTO-ÉCOLE

Jacky Dewarrat 079 441 00 82
jdewarrat@bluewin.ch
M. Pauli 021 947 51 93
079 412 75 33

BANQUE

Banque Cantonale de Fribourg
info@bcf.ch 0848 223 223

BOUCHERIE-CHARCUTERIE

Savoy SA, M. Clément Rey 021 947 41 49
rey.boucherie@gmail.com

BOULANGERIE

Maillard Gourmandises & Traditions SA
021 947 42 90

BROCANTE

DZ la Brocante 079 458 16 73
dz.productions@bluewin.ch

CAFÉ-RESTAURANT - TEA-ROOM

des Amis, G. Genoud, Tatroz 021 947 41 33
genoud.g@sunrise.ch
Auberge de l'Ange N. Jankova 021 947 30 30
info@langedattalens.ch - www.langedattalens.ch
Hôtel de Ville 021 947 41 07
hotel-de-ville@bluewin.ch

CARROSSERIE

Savoy SA 021 947 43 85
vente@garagesavoy.ch 076 433 51 56
Olympia Sàrl Juan Medina 021 923 51 83
info@carrosserieolympia.ch

CHAPES ET ISOLATIONS

B. Pachoud & Fils SA 079 416 21 86
b.pachoud@bluewin.ch

COIFFURE

Vénus Joëlle Belet 021 947 42 16
joellevenus@me.com
C sa Coiffure 021 947 39 39
Céline Udrisard-Gavin
Maëlle Tonacini 076 413 83 97

ÉBÉNISTERIE

Julien Destraz, Vuarat 021 947 45 36
julien.destraz@bluewin.ch 079 409 13 32
Perroud SA Agencements, 021 907 76 96
Ch. Perroud 079 668 72 89
info@perroud-agencements.ch

ÉLECTRICITÉ

Marcel Jacquiard, Realec SA 021 947 45 56
Light Tech SA 021 947 39 02
contact@soundrevolution.ch
André Aebischer 079 217 56 51
myLED Sàrl, Cyrille Colliard 021 566 17 51
info@myled.ch

ELECTROMÉNAGER

Guignard Electromenager 079 370 47 64
Lionel Guignard
g.electromenager@bluewin.ch

ESTHÉTIQUE

Temple de la Beauté, Murielle Vaucher
murielle.vaucher@gmail.com 021 944 33 77
Madeleine Péclard 079 484 46 26
mado.peclard@gmail.com

FERBLANTERIE-TOITURE

A. Baumberger Sàrl, 079 486 97 86
M. Alain Baumberger
PM Toiture Sàrl, 079 607 54 00
M. Pascal Monnard
mouny66@bluewin.ch

FIDUCIAIRE

DV Gestion, Tatroz 021 947 52 76
Valérie Dewarrat 079 638 27 38
dvgestion@bluewin.ch
Compta Services 021 515 33 60
Gilbert Carando, Tatroz 079 655 53 55
gcarando@jpnnet.ch
Vionnet Gestion, Joëlle Vionnet
contact@vionnetgestion.ch 021 947 37 54
078 616 74 63

FLEURS

Fleurs@tmosphère 021 947 34 95
Géradine Sudan et Jasmina Maradan
info@feursatmosphere.ch
Passiflora 021 947 52 17
passiflora@bluewin.ch, commandes e-mail
24h à l'avance

FORGE - SCIAGE BÉTON ARMÉ

JCS Sciage SA 021 947 48 58
info@sciage-forage-beton.ch 079 687 10 52

FUSTIER

Alibert Sàrl. Philippe Alibert
m-p-alibert@bluewin.ch 079 680 05 88

GARAGES

Savoy SA, Ford 021 947 43 85
vente@garagesavoy.ch 076 433 51 56
Alexandre Maillard 021 947 32 27
garage.ad.maillard@bluewin.ch
J.M.A. Automobile SA 079 409 01 24
jma.automobilessa@bluewin.ch 021 947 41 91

GRANIT DESIGN / SULMONI

sulmoni@granit-design.ch 021 947 49 15

IMMOBILIER

LB Immobilier, Benoît Legay
benoit.legay@lb-immobilier.ch 076 400 85 95

IMPRIMERIE

Printways Sàrl, 021 947 55 55
M.Cédric Perroud 079 505 93 55
info@printways.ch

LOCATION VÉHICULES UTILITAIRES, NETTOYAGES ET ENTRETIENS

Susyloc.ch S. et N. Gabriel 079 353 80 58
contact@susyloc.ch

MACHINES AGRICOLES ET ESPACES VERTS

Bosson Frères SA, Corcelles
bossonfreres@bluewin.ch 021 947 41 27

MAÇONNERIE

R. Emonet SA, Tatroz 021 947 41 74
contact@r-emonet.ch
GET Maçonnerie G.Emonet 079 623 24 66

MARÉCHALERIE

Philippe Savoy, Le Closalet 021 947 51 75

MARKETING ET COMMUNICATION

Morgaja Sàrl, Suzanne Sinclair
info@morgaja.com 079 656 61 97

MASSAGES

Zenitude, Nathalie Nobs 078 613 70 00
zen-itude@bluewin.ch

MENUISERIE - CHARPENTE

Emonet SA, Tatroz 021 947 42 37
emonetsa@bluewin.ch
Charpente F. Perroud Sàrl. 021 947 50 70
info@fbcharpente.ch 079 365 08 07
Philippe Saudan Sàrl 021 947 32 88
079 210 20 21

ONGLERIE

Onglerie Unghia, Elena Chenorkian
elena.chenorkian@gmail.com 076 410 85 26
Onglerie Mme Maëlle Tonacini
mtonacini@hotmail.com 076 413 83 97

PAPERS TECHNIQUES - INFORMATIQUE

Graphic-Papiers.com Sàrl 021 943 76 66
info@graphic-papiers.com

PAYSAGISTE

Vertuose parcs et jardins Sàrl 021 947 37 01
M. Fetai Sedat
info@vertuose.ch

PEINTURE

Thuillard Sàrl. Jean-Pierre Thuillard
021 948 04 18
thuillardsarl@bluewin.ch 079 217 46 14
Peinture Cottet Sàrl 021 947 31 53
peinture.cottet@bluewin.ch 079 219 32 31
MC Rénovation, Michel Chaubert
mchaubert@bluewin.ch 021 947 41 78
Avenir Peinture Sàrl 079 454 52 57
Yves Savoy
avenir-peinture@bluewin.ch

PHARMACIE D'ATTALENS S.A.

Thomas Laurent 021 947 47 37
pharmatt@gmail.com

PIZZA

Dave Pizza 021 947 57 57

Editorial



C'est la fête au village...!

Rien de plus simple, ni de plus sympathique, qu'une fête de village. En bavardant avec ses compatriotes tout au long du repas et de la soirée, comme par enchantement c'est un monde nouveau qui est en train de naître.

Les discussions et l'ambiance générale transportent les convives à mille lieux du tableau noir qui barre les perspectives d'avenir. L'extension du terrorisme djihadiste, la baisse du nombre d'emplois, les menaces d'une crise européenne... hors sujet d'office! On s'intéressera spontanément à son voisin, aux amis, on prendra des nouvelles des uns et des autres... Sans oublier les plus anciens, qui ne sortent plus guère... Comme s'il s'agissait de tourner le dos au monde extérieur, pour mieux vivre la fête du village et ses instants privilégiés de partage.

L'organisation d'une fête de village donne cette occasion tout à fait exceptionnelle, d'un brassage de la population. Lors du «Jour J», tout le monde met la main à la pâte, jeunes et anciens, hommes et femmes en activité ou à la retraite. Les considérations sociales s'effacent et conjuguent les qualités de chacun, dans un même élan, toujours empreint de bonne humeur. Il n'est de hiérarchisation que pour servir les besoins de la cause.

Ajoutons à cela que tout se réalise dans une totale gratuité, il y a de quoi faire pâlir tous les théoriciens de l'économie actuelle.

Extraordinaire esprit d'entreprise, qui donne à chacun de l'énergie à revendre pour faire en sorte que le rendez-vous soit réussi. Modèle d'activité économique, certes utopique, qui voit tous les efforts de chacun consentis pour assurer le plaisir du plus grand nombre...

En tout cas, par les temps qui courent, rien de tel qu'une fête de village, pour rompre avec la sinistrose et cultiver une certaine idée du vivre ensemble!

Alors, pensez à participer aux divers événements organisés dans votre région!
Cédric Perroud

Sommaire

	page
Editorial	1
Agenda	3
Portrait: Ebénisterie Julien Destraz	7
Vie du village: Concert du chœur de la société	9
SDA	10-11
Giron des Jeunesses 2017	15-17
Informations communales	18-23
Vie du village: Travaux centre du village	27-29
Chasse aux trésors	31
Jeux: Mosaïque	35
Les Mystères de la Suisse	39

POSTE D'ATTALENS

0848 888 888

RÉFLEXOLOGIE

DRAINAGE LYMPHATIQUE

M. Camille Guhl 079 785 26 41
guhlc@hotmail.ch

REVÊTEMENTS DE SOL

Pierre-Alain Zahnd 021 947 49 70
zahndrevedesol@gmail.com

SANITAIRES - CHAUFFAGES

COUVERTURES

Roger Monnard SA 021 947 44 00
monnard.sa@bluewin.ch

SCIERIE - COMMERCE DE BOIS

Bernard Beaud, Ecoteaux 021 907 66 04
bernard.beaud@bluewin.ch

SECRÉTARIAT

Denise Destraz 021 947 47 27

SERRURERIE

DS Créations métalliques 079 505 93 64
dsmetal@bluewin.ch 021 947 33 19
www.dsmetal.ch

Bernard Monnard SA, La Jaqua
bmonnardsa@bluewin.ch 021 947 40 01
Vaucher SA, La Jaqua 021 947 43 34
vincent.genoud@bluewin.ch

SOCIÉTÉ COOPÉRATIVE

Société coopérative de consommation
d'Attalens et environs 021 947 45 90

STORES

Storea Fournier C. & L. 021 948 05 08
info@storea-ch.com
Ipo Volets Sàrl 078 673 79 95
ipo.volets@bluewin.ch

TABACS - JOURNAUX - CADEAUX

Au Papyrus, M^{me} Christiane Egger
aupapyrus@bluewin.ch 021 947 52 12

TRAITEUR

NaNea, Valérie Veron 079 256 42 42
naneatraiteur@bluewin.ch

TRANSPORTS

Transports F. Dumoulin Sàrl, Tatroz
021 947 45 47
dumoulintransports@bluewin.ch

VIDÉO-CLUB/RADIO-TV

Musique Référence, Bossonnens
079 217 56 51
Hunziker Télévision Sàrl 021 948 77 54
info@hunzikertv.ch

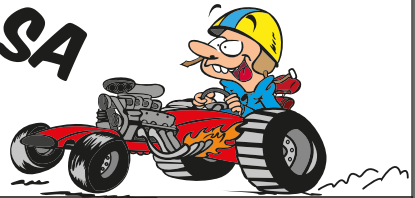
VOYAGES

IC Travel SA 021 947 52 00
Isabelle Bonvin Dufresne et
Catarina Pica Cadocsch
info@ictravel.ch

JMA AUTOMOBILES SA



STATION SERVICE À VOTRE DISPOSITION 24H/24



RÉPARATIONS-VENTE AUTOS & ACCESSOIRES

Grand-Rue 70 / 1616 Attalens / 021 947 41 91

Boutique Farmstyle



Nos spécialités:

- ♥ Décoration d'intérieur
- ♥ Cadeaux d'anniversaires
- ♥ Accessoires de mode
- ♥ Articles de Noël
- ♥ Parfums d'ambiance

Maison et Jardin:

- ♥ Mobilier & rangements
- ♥ Boîtes & bocaux
- ♥ Lanternes & pots
- ♥ Vaisselles, couverts & réchauds
- ♥ Accessoires de bain

Enfants:

- ♥ Jeux & jouets en bois
- ♥ Peluches câlines
- ♥ Bavettes & peignoirs
- ♥ Tables & chaises
- ♥ Paternes & plaquettes de porte

Siège principal
Rte de Baumaroché 30
1801 Mont-Pélerin 021 922 34 10

Découvrez aussi nos nouvelles boutiques à:
Le Bourg 14, 1610 Oron-la-Ville, 021 991 70 70
Rte de Vevey 28, 1618 Châtel-St. Denis 021 931 46 46

www.boutiquefarmstyle.ch



Norbert Gabriel, conseiller
079 353 80 58 - ngabriel@vaudoise.ch



BREVET FÉDÉRAL

ATTALENS
GRAND RUE 51
+41 21 947 4216

WIR SPRECHEN DEUTSCH
ENGLISH SPOKEN



Septembre 2016

Samedi	24	Développement Attalens	Concert	Attalens
Dimanche	25	Mi-Ange-Mi-Démon	Loto	Ange

Octobre 2016

Dimanche	2	Développement Attalens	Loto	Ange
Vendredi	7	Développement Granges	Nuit du vin cuit	Granges
Samedi	8	Développement Granges	Marché Bénichon	Granges
Vend-dim	7-9	FC Attalens	Bénichon	Attalens
Dimanche	9	La Ludothèque	Loto	Ange
Dimanche	16	Spoloe	Loto	Ange
Dimanche	23	Les Samaritains	Loto	Ange
Dimanche	30	Ensemble Intervalles	Loto	Ange

Novembre 2016

Dimanche	6	L'Avenir de Granges	Loto	Ange
Samedi	12	Développement Attalens	Concert	Attalens
Dimanche	13	Hockey-Club Veveyse	Loto	Ange
Vend-sam.	18-19	Mi-Ange-Mi-Démon	Soirée annuelle	Ange
Dimanche	20	CAMA (Arts martiaux)	Loto	Ange
Vendredi	25	Artilleurs de la Veveyse	Concert (chorales)	Granges
Vend-dim.	25-27	FSG Attalens	Soirée annuelle	Attalens
Dimanche	27	FC Bossonnens	Loto	Ange

Décembre 2016

Vend-sam.	2-3	Jeunesse de Tatroz	Bar St-Nicolas	Tatroz
Dimanche	4	Développement Granges	St-Nicolas	Granges
Dimanche	4	Développement Attalens	St-Nicolas	Attalens
Dimanche	4	L'Amicale de Pétanque	Loto	Ange
Mardi	6	SENEC	St-Nicolas	Bossonnens
Jedi	8	SENEC	Match aux cartes	Bossonnens
Sam-dim.	10-11	SENEC	Marché de Noël	Bossonnens
Dimanche	11	Club des Supporters FCA	Loto	Ange
Samedi	17	Anonyme 80	Concert de l'Avent	Attalens
Sam.-dim.	17-18	FSG Attalens	Coupe de Noël	Attalens
Dimanche	18	Tir à air comprimé	Loto	Ange
Lundi	26	Fanfare Régionale	Loto	Ange

Prochaines manifestations du GCAA

Chasse aux Trésors

samedi 8 octobre 2016

Vitrine des commerçants

samedi 19 novembre 2016



CARRELAGE PARQUET

PLÂTRERIE PEINTURE

REVÊTEMENT DE SOL

MICHEL CHAUBERT



Tél. 021 947 41 78 - mchaubert@bluewin.ch
Chemin des Jardins 6 - 1616 Attalens



Pizza au feu de bois à l'emporter - Attalens

Tél. 021 947 57 57

Heures d'ouvertures

Mardi, mercredi, jeudi 11h - 13h30 & 17h - 21h

Vendredi, samedi 11h - 13h30 & 17h - 22h

Dimanche, lundi FERMÉ

Jours fériés 11h - 13h30



BM

BERNARD MONNARD SA

MÉTAL – SERRURERIE

Ch. de la Mulla 15

1616 ATTALENS

Tél. 021 / 947.40.01

Fax 021 / 947.52.26

e-mail: bmonnardsa@bluewin.ch



MUSIQUE RÉFÉRENCE
La nouvelle haute fidélité

MUSIQUE RÉFÉRENCE
Biolley-Centre
1615 Bossonnens
Mobile: 079 217 56 51

**DÉCOUVREZ LE MEILLEUR
DE L'IMAGE ET DU SON!**

Envie d'un Home Cinema avec écran transsonore
ou plutôt d'un haut-parleur de référence swiss made?

Pour en savoir plus appelez-nous
ou rendez-nous visite à Bossonnens.

Démonstration et vente sur rendez-vous.



E-mail: contact@soundrevolution.ch

www.hautparleur.ch

CARXPERT

ALEXANDRE MAILLARD

GARAGE MAILLARD

Chemin des Artisans 42

1616 Attalens

Tél. 021 947 32 27

Fax 021 947 32 50

garage.ad.maillard@bluewin.ch

DIAGNOSTICS, SERVICES ET RÉPARATIONS TOUTES MARQUES

**storea**
Fabricant romand 

Toute protection solaire, stores et confection de toiles, couverts de terrasse, moustiquaires sur mesure, motorisation et automation Somfy, stores d'intérieur, parasols, toutes demandes spéciales.

Demandez la liste des revendeurs de votre région !

Storea Fournier C. & L. - Artisans 20 - 1616 Attalens

Tél. : 021 948 05 08 - Fax : 021 948 05 33

www.storea-ch.com - E-mail : info@storea-ch.com



Costumière

Caroline Zanetti

pour revue, cirque, théâtre, carnaval,
tenues d'époque, chapeaux,
confection privée, retouches,
location de costumes

Chemin du Petit-Crêt 12 - CH 1617 Tatroz

tél 021 947 56 50 - mobile 079 242 62 04

caro.zanetti@bluewin.ch

PHARMACIE D'ATTALENS

LA SANTE AU CŒUR DE VOTRE COMMUNE

M. Thomas Laurent, pharmacien

Grand-Rue 9, 1616 Attalens

pharmacieattalens.ch

Tél. 021 947 4737



Homéopathie - Phytothérapie - Diététique - Orthopédie - Vétérinaire - Matériel médical

Entretiens pharmaceutiques - Livraison gratuite

J Destrax

Bénisterie

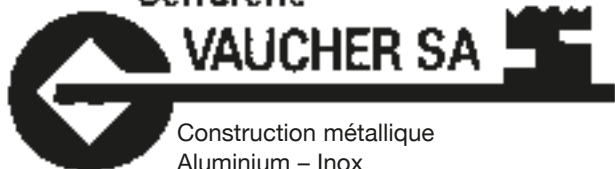
Rte de Vuarat 141
1616 Attalens

Tél. (021) 947 45 36
Natel (079) 409 13 32

- Fabrication et restauration de meubles
- Agencement de cuisines et salles de bain
- Menuiserie intérieure
- Electroménager

SIEMENS

Serrurerie



Construction métallique
Aluminium – Inox

Vincent Genoud

Rue de la Jaqua 60a
1616 Attalens

Tél. 021 947 43 34
Fax 021 947 49 46
Natel 078 606 69 10
E-mail: vincent.genoud@bluewin.ch



HÔTEL DE VILLE D'ATTALENS

26 lits - Salle de banquets pour 140 personnes

LA CHASSE EST ARRIVÉE !

Venez vite déguster nos assiettes et menus...

MARCEL DEWARRAT
1616 ATTALENS
hcol-de-ville@bluewin.ch

Réservations: Tél. 021 947 41 07 ou Fax 021 947 46 21
Fermeture dimanche soir, dès 16h et lundi toute la journée

TEL. 021 947 41 07
FAX 021 947 46 21
www.hoteldevilledattalens.ch



*Ensemble
imaginons
votre Avenir.*



Rejoignez-nous sur  facebook

Route de Granges, 1616 Attalens ■ Tél. +41(0)76 400 85 95 ■ info@lb-immobilier.ch

www.lb-immobilier.ch



Ebénisterie Julien Destraz, à Vuarat

Né à Lausanne en 1973, Julien Destraz est venu s'installer à Attalens avec sa famille en 1980. Il a suivi toute sa scolarité en Veveyse et obtenu son CFC d'ébéniste en 1993 après un apprentissage chez M. Jean-François Beroud à Ecoteaux.

Afin d'acquérir de l'expérience, il a travaillé dans diverses entreprises telles que Rosat à Château-d'Oex et Matti à Saanen. Puis il a passé deux ans dans les Grisons où il a œuvré aux aménagements intérieurs d'un grand chalet luxueux. Ces emplois lui ont permis d'apprendre et de mettre en pratique toutes les facettes de son métier, touchant à l'ébénisterie d'art, à la marqueterie, à la fabrication de meubles et à la pose de parquets. A son retour, il a travaillé quelques mois pour la Menuiserie Vionnet à Attalens.



Après ces diverses expériences, ce jeune artisan s'est senti prêt à créer sa propre entreprise et c'est en 1995 qu'il s'est lancé. Il travaille seul dans un rayon d'activité qui couvre la Veveyse, la Riviera et le Valais. Son activité est très variée puisqu'il assume aussi bien l'agencement intérieur, la pose de cuisines et de salles de bain et la fabrication et la restauration de meubles. Il travaille pour une clientèle privée ainsi que pour divers maîtres d'état. Il est très apprécié pour son travail minutieux et soigné, sa disponibilité et ses conseils avisés.

Proche de la nature, Julien Destraz, homme du bois mais également homme des bois, aime à se ressourcer dans son jardin et en forêt. Levé très tôt, il a plaisir à s'installer devant la maison pour observer l'éveil de cette nature qui l'enchanté à chaque saison et lui donne toute l'énergie nécessaire pour débiter sa journée.

Julien Destraz est marié et père de deux enfants. Il cultive le sens de l'amitié et de la fête. Bien intégré dans sa région d'adoption, il a su créer des liens solides avec tous ceux qu'il côtoie.

Denise Destraz

Garage - Carrosserie
Savoy SA

1616 Attalens
www.garagesavoy.ch



VALERIE DEWARRAT



CH. DE FRANEX 7 - 1617 TATROZ

Tél. 021 / 947 52 76 - Fax 021 / 947 46 91 Natel 079 / 638 27 38 E-Mail: dvgestion@bluewin.ch

A | M | S
ASSECHEMENT SA

Assainissement de dégâts d'eau
Assèchement et chauffage de bâtiments
Recherche de fuites

Ch. des Artisans 13 - 1616 Attalens
Tél. 021 903 51 51 - Fax 021 903 51 50
attalens@ams-sa.ch

TRANSPORTS
F. DUMOULIN  **Sàrl**

1617 TATROZ
Tél: 021 947 45 47
Fax: 021 947 35 47

Bennes de 1 à 40 m3
Fourniture de matériaux - Gestion de déchets
Grues de 16 à 90 T/M - Malaxeurs



**Société des Artilleurs et
Soldats du Train de la Veveyse**

Concert du chœur de la société

Vendredi 25 novembre 2016

Chapelle de Granges-Veveyse

Entrée libre, collecte

Direction: M. Dick Perroud

Renseignements: René Saudan, président

021 948 81 50

079 233 94 52



**Isaline Krieger
yodle depuis 7 ans**

Lors de soirées champêtres,
j'ai eu l'occasion de chanter en
étant accompagnée de musique sur CD.

Je suis très intéressée de pouvoir animer
l'ouverture de manifestations
ou d'anniversaires.

Toutes les personnes intéressées
peuvent me contacter:
par téléphone: 079 281 59 23
ou par e-mail: isalinekrieger@hotmail.com

Faites appel à Isaline !



Souvenirs... ... souvenirs

La Société de Développement d'Attalens a fêté ses 50 ans du 29 juillet au 6 août. Retour en images sur les temps forts de cette semaine riche en émotions.

29 JUILLET – ALLUMAGE DE LA MEULE

Après une semaine d'efforts et de patience, la meule est enfin prête à être allumée. La fête peut commencer!



31 JUILLET – ATTALENSIADES

Carattale, jeu marin et lancer du capet.



Photos: © Virginie Monnard

1^{er} AOÛT – FÊTE NATIONALE

Discours de notre préfet Michel Chevalley et cortège de la fanfare.



5-6 AOÛT – OUVERTURE DE LA MEULE ET VENTE DU CHARBON

Après une semaine de carbonisation la meule a produit 1070 kilos de charbon de bois.



Nous remercions le charbonnier et son épouse, les bénévoles, les entreprises partenaires, toutes les petites mains de l'ombre qui se reconnaîtront et, bien sûr, tous ceux qui sont venus passer un moment en notre compagnie! A bientôt!

CABANE LA BUDZILYÈRE - MONT VUARAT

La SDA recherche un nouvel intendant pour 2017!



PROFIL RECHERCHÉ:

Un(e) habitant(e) d'Attalens, dans l'idéal retraité ou avec du temps, pour assurer l'intendance (3-4 heures par semaine, de mars à novembre).

Intéressé(e)?

Alors contactez la SDA par mail à infos@sda-attalens.ch ou M. Dumas par téléphone au 079 426 47 42.



CARROSSERIE OLYMPIA

S. DELLI GATTI & J. MEDINA

www.carrosserieolympia.ch

Tél. 021 923 51 83

- Bois de chauffage en self-service
- Mobilier de jardin sur demande

**Sàrl
ALIBERT**

CONSTRUCTIONS EN BOIS RONDS

ATTALENS
079 680 05 88

Chemin des Attalens 7 Tél. 079 680 05 88 / Fax. 021 947 19 90
1616 ATTALENS www.alibert1616.com ch

www.chant-du-bois.ch

Internorm®

EMONET SA
MENUISERIE M+F CHARPENTE

021 947 42 37 - www.emonetsa.ch

CH-1617 TATROZ

massages sportif & relaxant
réflexologie
Shiatsu
massage aux pierres chaudes

Zenitude

20.- de réduction
sur votre premier soin

NATHALIE NOBS - MASSEUSE DIPLÔMÉE AGRÉÉE ASCA ET RME
CH. DE LA MULLA 35 - 1616 ATTALENS - SUR RENDEZ-VOUS AU 078 613 70 00 - WWW.ZENITUDE-ATTALENS.CH



Guienard
électroménager

- Dépannage
- Devis • Vente • Pose

Buanderie et cuisine
toutes marques

1616 Attalens, 1610 Oron-la-Ville

079 370 47 64



„Chez Vilma Sàrl“



Vilma Perruccio
Alimentation générale

Case postale 101
Grand Rue 42
1616 Attalens

Tél./Fax 021 947 41 19
E-mail: chezvilma@bluewin.ch

**Planification
des espaces extérieurs**

Conception de projets
Demandes d'autorisations
Gestion d'appels d'offres
Direction de travaux



SOAP
www.so-ap.ch



DU TRÈS COMPLEXE

AU TRÈS SIMPLE

*Communication, stratégie,
marketing, publicité,
coaching en entreprise,
graphisme, design,
développement durable*

morgaja ● ● ●

Route de Vevey 4
CH-1616 Attalens
+41 21 922 16 60

info@morgaja.com
www.morgaja.com



Lundi au vendredi: 8h00-12h00 et 13h30-18h30
 Samedi: 8h00-12h00 et 13h30-16h00
 Dimanche: 9h30-12h00

Grand Rue 9
 Case Postale 9
 1616 Attalens

Tél.: 021 947 34 95
 info@fleursatmosphere.ch
 www.fleursatmosphere.ch

« SUSYLOC.CH »

Susana Gabriel
 Chemin du Raffort 6
 1616 Attalens

« LOCATION DE
 VÉHICULES UTILITAIRES »

« NETTOYAGES ET
 ENTRETIENS »

TÉL. 079 353 80 58
 CONTACT@SUSYLOC.CH

« Location de véhicules utilitaires
 9m³ - 1100kg
 (y compris matériel pour déménagement) »

« Nettoyages et entretiens
 appartements, villas, bureaux et locaux »

« Contactez-nous sans hésiter ! »

WWW.SUSYLOC.CH



« SUSYLOC.CH »



sulmoni depuis 1872

attalens - st-légier
 tél + 41 21 947 49 15
 www.granit-design.ch

plans de travail cuisine
 dallages
 revêtements de salles de bain
 façades
 cheminées de salon
 piscines
 funéraire
 ...

**b. pachoud
 & fils SA**

CHAPES ET ISOLATION
 CHAPES LIQUIDES
 CHAPES TEINTÉES
 LAUSANNE

LE SPÉCIALISTE DES CHAPES

Chapes et isolations
 Chapes liquides
 Sols industriels
 Béton lavé

Jean-François Pachoud

1004 LAUSANNE
 79, rue de Genève
 Tél. 021 624 22 58
 Fax 021 624 05 00
 E-mail: b.pachoud@bluewin.ch

1616 ATTALENS
 Rue du Château 15
 Tél. 079 416 21 86



Giron 2017



La société de Jeunesse d'Attalens organise le 23^{ème} giron des Jeunesses Veveysane 2017, sur le thème des « Olympiades ». Au vu de l'effectif de la Jeunesse le comité d'organisation avait décidé d'élargir aux villageois la participation au concept de la fête.

Les préparatifs, commencés en septembre 2015, battent à présent leur plein et nous sommes heureux de vous dévoiler en primeur quelques aspects de la fête.

Nous nous réjouissons de partager cette fête en votre compagnie et si l'envie vous tente, vous serez les bienvenus dans notre équipe de bénévoles.

Présentation de l'organisation



Quelques chiffres

Voici quelques chiffres pour mesurer l'ampleur de cette fête :

- Plus de 600 bénévoles
- Environ 40 sociétés de jeunesses invitées
- Plus de 10'000 visiteurs sur les 4 jours de fête
- Un cortège avec plus de 20 chars
- 10 jeux humoristiques inédits
- 16 ha de terrain
- 10'000 litres de bière.... Et encore plus de minérales !
- Une tonne de frites et 500Kg de chicken nuggets
- Budget en constante évolution !

Situation de la fête



Un MERCI tout particulier aux agriculteurs qui nous mettent à disposition leurs terrains 😊

Recherche de sponsors

Notre dicastère marketing vous propose une vaste palette de possibilités de sponsoring ; celle-ci va de l'annonce dans le libretto jusqu'aux quatre niveaux de partenariat en passant par les dons. Nous sommes persuadés que vous trouverez les supports de communication adaptés à vos besoins ainsi qu'à votre budget et vous remercions d'avance de votre générosité.

Si vous êtes intéressés à soutenir le giron, n'hésitez pas à demander notre dossier de sponsoring à notre responsable marketing (sandcomice@hotmail.com).

Programme (version provisoire, sous réserve de modifications)

Jeudi 17 août

- **18h00** Ouverture de la place de fête
- **19h00** Repas concert (les places seront en vente dès novembre 2016)
- **02h00** Fermeture de la place de fête

Vendredi 18 août

- **18h00** Ouverture de la place de fête, des bars et de la cuisine
- **03h00** Fermeture de la place de fête

Samedi et dimanche 19-20 août

- **08h00** Ouverture de la place de fête
- **10h00** Début de jeux
- **11h00** Ouverture des cuisines
- **18h30** Dimanche. Remise des prix
- **03h00** Fermeture de la place de fête



Un lieu de rencontre et de convivialité

L'AUBERGE DE L'ANGE D'ATTALENS

Après une fermeture de deux mois durant l'été, l'Auberge de l'Ange a rouvert ses portes le vendredi 1^{er} septembre 2016. Le Conseil communal a accordé sa confiance à Mme Natacha Jankova, restauratrice, en lui confiant les clefs de l'Auberge communale. Portrait.

Auberge de l'Ange
Grand-Rue 27
1616 Attalens

Repas de la Bénichon

Dimanche 9 octobre 2016 à 11.00 heures

Vous pouvez consulter le menu et le tarif
sur notre site internet

Inscription obligatoire par tél. ou courrier Email

Au plaisir de vous rencontrer

www.langedattalens.ch
info@langedattalens.ch

021 947 30 30
079 470 23 00

Madame Natacha Jankova, originaire de Macédoine, arrive en Suisse alors qu'elle a à peine 20 ans.

Elle exerce immédiatement une activité dans la restauration qu'elle apprécie particulièrement pour les relations humaines que cette profession permet de nouer.

Tout d'abord sommelière dans un pub à Lausanne, elle reste fidèle à son employeur qui acquiert un restaurant à Savigny. Après 14 années passées à son service, son patron, qui souhaite prendre sa retraite, l'encourage à reprendre le restaurant. Elle décide, par conséquent, de passer le certificat cantonal d'aptitudes et obtient en 2011 la licence d'établissement qui l'autorise à tenir un restaurant.

Forte d'une longue expérience dans le domaine de la restauration, Madame Jankova était à la recherche d'un nouveau défi pour exercer ses talents.

Elle remercie vivement les autorités communales d'Attalens de l'avoir choisie et se réjouit de s'installer à l'Auberge de l'Ange rafraîchie pour l'occasion. « Je souhaite y créer un espace de rencontre convivial et chaleureux où tous les habitants de la commune, les sociétés locales et les clients se sentiront à l'aise ».

Elle propose une restauration traditionnelle franco-suisse légère et équilibrée composée de produits de proximité et de qualité, sans oublier les spécialités fribourgeoises. Elle a également l'intention d'organiser régulièrement en fin de semaine des repas thématiques à prix attractifs qui feront le bonheur des familles et des groupes d'amis souhaitant passer un bon moment autour d'une table. "Je mettrai tout en œuvre pour qu'à l'Auberge vous soyez aux Anges".



Après plus de 18 années passées au service de son district, Michel Chevalley, Préfet de la Veveyse et citoyen d'Attalens, mettra cet automne un terme à sa carrière. Retour sur ces années passées au service des Veveysans.

Fin 1997, les relations de travail entre l'Etat et l'ancien préfet Bernard Rohrbasser sont rompues. Suite à son élection en février 1998, Michel Chevalley débute son mandat de préfet le 15 mars 1998. Peu enclin à regarder dans le rétroviseur, il se prête néanmoins au jeu des questions – réponses et revient sur quelques éléments marquants de sa carrière.

Quels ont été pour vous les aspects les plus marquants durant ces dix-huit années ?

J'ai découvert les gens d'ici avec un autre œil. J'ai trouvé en Veveyse un potentiel humain exceptionnel. Quelle satisfaction de rencontrer des femmes et des hommes, prêts à œuvrer pour les autres et à s'engager pour la collectivité, notamment dans les communes.

Seul, un préfet ne fait rien. Il a besoin de la collectivité et se met à sa disposition. Lors de ma première et unique campagne, ma devise était « Le préfet de chacun – le préfet de tous ».

Comme le stipule la loi sur les préfets, j'ai essayé de jouer un rôle moteur, rassembleur, ou encore de réunir, quand il y allait de leur intérêt, les communes de la Veveyse. Je pense notamment à la conférence des syndicats introduite au début de mon mandat. Différentes associations de

communes ou autres projets de district (nouveau CO, Univers@lle, salle de sport du Lussy) ont également permis de fédérer les communes.

Cette volonté de réunir autour d'une même table les communes du district leur a permis de resserrer les liens. Il y a maintenant une certaine solidarité entre elles.

De son donjon, le préfet a une vision à 360 degrés sur le district et ses problématiques. Malgré les intempéries, j'ai tout mis en œuvre pour la survie du district et pour lui conserver les services utiles à sa population. Je me suis battu pour le maintien de conditions-cadres, notamment dans les domaines de la santé ou encore de la justice de proximité. Et pour faire mentir le dicton qui voudrait que de Fribourg, la Veveyse ne reçoive que la bise et les impôts !

Depuis 10 ans, je préside la conférence des préfets. Il y règne une formidable solidarité, les compétences des uns et des autres étant utiles à l'ensemble du groupe.

Avez-vous des regrets ?

Aujourd'hui, la Veveyse manque cruellement d'infrastructures hôtelières pour le tourisme d'affaires, notamment à Châtel-St-Denis. Alors que les nuitées avaient connu une évolution favorable, elles sont retombées depuis.

La fermeture du site châtelois de l'HFR a été

un échec. Force est de constater que la Veveysse avait déjà perdu les soins aigus depuis longtemps.

Il y a ensuite eu un énorme travail de négociations et de discussions avec l'Etat, en collaboration avec les syndicats veveysans, pour que les bâtiments soient rétrocédés aux communes. Cela a eu pour effet positif l'installation dans les bâtiments du Réseau santé et social de la Veveysse (RSSV) et la création du Centre médical de la Veveysse (CMV). Aujourd'hui, le district n'est pas dans un désert sanitaire.

Vos propositions de fusions n'ont pas trouvé l'écho souhaité dans le district. Qu'en sera-t-il à l'avenir ?

Au sein des communes de la Veveysse, il y a des identités fortes. Porsel, Bouloz et Pont, par exemple, ont fusionné pour former la commune du Flon. Elles ne regrettent pas d'avoir franchi le pas. Je suis convaincu que d'autres pas seront franchis dans un proche avenir. Il faut d'abord que l'autorité communale soit convaincue. Puis il faut laisser un peu de temps au temps.

Quels changements avez-vous vécus au cours de votre mandat ?

Le château date de 1296. Je suis heureux des améliorations apportées à l'édifice au fil des rénovations, pour lesquelles je me suis battu. Quand je suis arrivé en 1998, j'y occupais un appartement de fonction. J'ai aimé habiter dans ces vieux murs, que j'ai quittés en 2003, estimant important de séparer vie professionnelle et vie privée. Les appartements ont alors été transformés en bureaux.

Il y a aujourd'hui beaucoup moins de personnes qui se présentent au guichet de la Préfecture, sauf en périodes de chasse et de pêche, pour l'obtention des permis ! Le guichet virtuel joue pleinement son rôle et on peut s'en féliciter.

Préfet est un métier enrichissant. Au cours de ma carrière, j'ai touché à des domaines très variés. Je pense néanmoins que certaines prérogatives vont disparaître durant la prochaine législature, laquelle va revisiter l'ensemble des charges et des tâches du préfet, ainsi que celles des services centralisés de l'Etat.

Quels sont les défis qui attendent la Veveysse ?

Le district tel qu'il existe aujourd'hui en terme de découpage territorial va-t-il survivre à l'avenir? Oui, probablement, mais ce sera là l'un des défis importants que mon successeur devra relever.

Le district devra également faire face au vieillissement de la population. Des réponses y ont déjà été données avec la réalisation de logements en structure intermédiaire. Un projet est d'ailleurs à l'étude à Châtel-St-Denis.

J'espère enfin que la région arrivera à redonner des couleurs à sa vocation touristique. Avec le réchauffement climatique et les hivers sans neige, il faut réfléchir à des alternatives.

Avez-vous un rêve pour la Veveysse ?

Je rêve d'une Veveysse où des entreprises s'installent le long de l'autoroute A12 et créent des emplois dans la région. Des nouveaux habitants, c'est bien. Des emplois à leur offrir, c'est mieux.

Je rêve d'une Veveysse dynamique, qui reste néanmoins attachée à son histoire et ses traditions. Cela ne doit pas empêcher un développement des centres importants (Châtel-St-Denis, Attalens), là où les conditions-cadres s'y prêtent.

La nouvelle loi sur l'aménagement du territoire présente au moins un avantage : elle oblige à une réflexion globale sur le développement territorial et sur ce que nous souhaitons laisser aux générations futures.

Vous êtes candidat au Grand Conseil. Que souhaitez-vous proposer aux citoyens ?

Avec la fonction que j'ai exercée, l'expérience, le réseau très important de relations que j'ai pu tisser, je pense être la bonne personne, au bon endroit, au bon moment, ne serait-ce que pour influencer sur les décisions qui toucheraient la Veveysse.

Arrivé au terme de votre mandat, comment allez-vous occuper vos loisirs ?

Je suis gouverneur de la Confrérie du Gruyère. Cette fonction me plaît car elle conjugue le partage, l'amitié et l'humour, que j'aime taquiner. Je vais également m'investir dans l'organisation de la prochaine

Informations communales

Fête des Vignerons de 2019.

Bien que j'apprécie les activités de plein air, comme la marche et le vélo, au cours des dernières années, je les ai pratiquées au rabais ! J'aime également écrire. Je caresse l'espoir d'avoir plus de temps pour assouvir

cette passion. J'aimerais enfin et surtout pouvoir passer du bon temps avec les gens que j'aime et avec ma famille, qui m'a toujours soutenu et que j'ai parfois dû reléguer au second plan.



Personnel communal

GAELE BLANC – NOUVELLE SECRETAIRE ADMINISTRATIVE



GAELE BLANC

Secrétaire
administrative

Administration
communale

d'architectes à Lausanne. Jeune maman, Gaëlle Blanc aimerait aujourd'hui pouvoir concilier au mieux sa vie de famille et son activité professionnelle. C'est l'une des raisons qui l'ont incitée à rechercher un travail plus proche de son domicile.

Sa nouvelle fonction

Après avoir travaillé dans un bureau d'environ 160 employés où les relations étaient assez impersonnelles, elle avait envie d'intégrer une plus petite structure. Elle se réjouit par conséquent d'avoir rejoint une administration à échelle humaine. Elle y occupe le poste de collaboratrice administrative à un taux d'activité de 60%. Bien que cette fonction lui permette d'effectuer des tâches très variées, elle apporte un soutien administratif principalement dans la gestion des ressources humaines et le suivi des décisions du Conseil communal.

Ses passions

Lorsqu'elle ne travaille pas à la commune, elle est très heureuse de s'occuper de sa petite fille et de passer du temps avec elle. Et si d'aventure, elle dispose encore d'un peu de temps dans ses journées déjà bien remplies, elle aime cuisiner ou s'adonner à la lecture et au dessin.

Son origine

Gaëlle Blanc est née en 1985 à Lausanne. Elle a grandi à Servion avec un intermède de quelques années au Canada. Elle a effectué dans un groupe immobilier un apprentissage d'employée de commerce avec maturité intégrée et obtenu son diplôme en 2004. Mariée et maman d'une petite fille, elle habite depuis peu la commune de Granges.

Sa trajectoire professionnelle

Après y avoir effectué son apprentissage, elle a encore travaillé pendant 7 ans dans le domaine de l'immobilier. Elle a ensuite occupé le poste d'assistante de direction dans un grand bureau d'ingénieurs et



Commune

REMERCIEMENTS

Fête de l'Envol

Le Conseil communal remercie et félicite toutes les personnes qui ont contribué au succès de la fête de l'Envol : les enseignants, les enfants, mais également les bénévoles qui ont mis sur pied les différentes animations de la Fête. Il remercie également le Comité d'organisation de la fête et SPOLOE qui ont œuvré à la réussite de cette 10^{ème} édition.



Rentrée scolaire 2016-2017

ÉCOLE



Pour cette rentrée scolaire 2016-2017, quelque 450 élèves et 30 enseignants du cercle d'Attalens et Granges ont entamé une nouvelle année scolaire. Le cercle scolaire compte désormais 5 classes enfantines et 17 classes primaires.

❖ **Accueil extrascolaire durant les vacances d'automne 2016**

Cette année, et c'est une nouveauté, l'accueil extrascolaire (AES) ouvrira peut-être ses portes une semaine durant les vacances d'automne. En effet, si un nombre suffisant d'inscriptions sont enregistrées, les enfants pourront fréquenter l'accueil du lundi au vendredi de 7h à 18h30 pour toute la journée ou une demi-journée.

Le tarif journalier sera établi en fonction du revenu des parents et couvrira les divers frais d'animation et de transport ainsi que les repas (déjeuner, 10 heures et goûter) à l'exception du repas de midi, facturé en sus. S'agissant d'une période de vacances scolaires, des activités se dérouleront à l'AES, mais des sorties seront également organisées dans la mesure du possible.

Si l'expérience s'avère concluante et que l'intérêt des parents est manifeste, la commune étudiera la possibilité d'étendre l'offre à d'autres périodes de vacances scolaires.

Pour tout renseignement, vous pouvez contacter l'AES au 021 947 35 56 ou 078 622 91 54. Vous pouvez également adresser un courriel à l'adresse suivante : aes@attalens.ch

❖ **Nous encourageons tous les écoliers qui le peuvent à se rendre à l'école à pied.**

Si des enfants doivent néanmoins être amenés à l'école en voiture, ils doivent être déposés au parking de la Condémine, les patrouilleurs scolaires assurant la sécurité du passage piéton de la route cantonale.

Nous rappelons qu'il est interdit de les déposer au parking du centre-village. Les parents devraient éviter de faire office de taxi, chaque voiture supplémentaire aux abords ou sur le trajet de l'école constituant un danger pour les autres enfants.



Bordures de route

TAILLE DES ARBRES, ARBUSTES ET HAIES VIVES

Avec l'arrivée de l'automne, nous rappelons que les haies doivent être entretenues, et plus particulièrement en bordure de route. En effet, la loi sur les routes (art. 94 et 95) oblige les propriétaires à tailler chaque année les arbres, arbustes et haies vives *bordant les voies publiques* **avant le 1^{er} novembre**. Passé cette date, les services communaux pourront procéder à la taille sur le domaine privé aux frais des propriétaires et selon le tarif fixé par le Conseil communal.

Haies : sur les tronçons rectilignes, les branches des haies doivent être distantes d'au moins 1,65 m du bord de la route et ne doivent pas s'élever à plus de 90 cm au-dessus du niveau de la chaussée.

Dans les courbes, les plantations sont interdites lorsqu'elles constituent un obstacle pour la visibilité.

Arbres : aucun arbre ne peut être planté à une distance inférieure à 5 m du bord de la chaussée. Les branches qui s'étendent sur la route doivent être coupées jusqu'à la hauteur de 5 m.

Informations communales



Aide aux proches

CROIX-ROUGE FRIBOURGEOISE

- Vous soignez votre conjoint ou votre parent âgé, malade ou en fin de vie ?
- Vous êtes sollicité(e) en continu, avez besoin de répit ou devez absolument vous absenter ?
- Vous ne savez pas toujours comment faire ni où demander de l'aide ?

AIDE AUX PROCHES – NOS OFFRES

Un service de relève pour remplacer les proches

Sur simple appel, une auxiliaire de santé CRS, formée et expérimentée, prend en charge votre parent à son domicile, veille à son bien-être et sa sécurité, l'aide à se mobiliser, lui prépare le repas, le stimule par des activités, l'emmène en promenade, etc.

Tarifs en fonction du revenu et de la fortune. Remboursés par les PC.

Pour les 10 ans du service, action spéciale :

3h de relève gratuites

(du 01.09.2016 au 31.08.2017)

Une permanence téléphonique et du conseil à domicile pour les proches

Tous les matins, nous répondons à vos questions et vous informons des aides existantes. Si besoin, des bénévoles spécialement formés viennent à domicile pour discuter de vos besoins et vous soutenir dans certaines démarches. Prestations gratuites.

Renseignements : 7h30 à 11h30 au 026 347 39 79 ou aide.aux.proches@croix-rouge-fr.ch.

Des cours pour les proches aidants et les bénévoles

Nous proposons des cours pratiques de 2 heures sur les thématiques suivantes :

- Comment mobiliser une personne âgée ?
- Activités stimulantes pour les personnes âgées
- Faire face à la fin de vie
- Démences et comportements
- Hygiène de base
- Alimentation, quand tout change

Nouveau !

Prix : CHF 50.- / personne

Offre proches aidants : relève de 3 heures à domicile + cours → CHF 95.-/ personne

Informations et inscriptions :

www.croix-rouge-fr.ch/fr/formations ou 026 347 39 59 ou service.sante@croix-rouge-fr.ch



Recherche de bénévoles

REPAS A DOMICILE

LE CHATELET

Recherche des personnes bénévoles pour la livraison des repas à domicile dans les communes d'Attalens, Granges et Bossonnens. Une indemnité est versée pour les kilomètres.

Si vous êtes intéressé, nous vous prions de bien vouloir contacter le secrétariat au

021 947 08 00

VIONNET GESTION

Joëlle Vionnet

Comptabilité

Grand-Rue 59

1616 Attalens

021 947 37 54

078 616 74 63

www.vionnetgestion.ch

contact@vionnetgestion.ch

Pompes Funèbres BONGARD

CHÂTEL-ST-DENIS

Entreprise familiale de votre région
au service des familles et des proches
depuis 1965

En ces moments douloureux de
séparation, nous sommes là pour vous
accompagner dans toutes les démarches
et situations liées au deuil.

Nous garantissons des obsèques adaptées aux désirs de chacun et une organisation
complète des funérailles avec dignité et respect. Services toutes régions confondues.

Chapelle funéraire privée - Prévoyance funéraire - Transfert suisse et étranger.

Notre représentant en Basse-Veveyse : **Monsieur Bernard Pittet à Attalens**

Permanence 24/24 ☎ 021 948 72 26 - www.pfbongard.ch - info@pfbongard.ch

www.langedattalens.ch
021 947 30 30

Grand-Rue 27 1616 Attalens

info@langedattalens.ch
079 470 23 00

Auberge de l'Ange

Tous les midis «petite entrée + plat du jour» de CHF 15.- à 22.-

Tous les vendredis-midi, filets de perches CHF 17.-

(exceptés sam. dim. et jours fériés)

Salle de 200 places à disposition pour tous vos banquets

Fermé le mercredi



079 441 00 82

Jacky Dewarrat, moniteur FRE, ECO-DRIVE
COACH. 1616 Attalens. 079 441 00 82. jdewarrat@bluewin.ch



J.-C.S. Sciage SA - 1616 Attalens
 www.sciage-forage-beton.ch - Tél. 021 947 48 58 - Fax 021 947 33 30
 info@sciage-forage-beton.ch - Brevet fédéral

Michel Gramont
 Conseiller



Helvetia Assurances
Agence principale Montreux
 Place du Marché 8, 1820 Montreux
 T 058 280 82 44, M 076 575 40 03, F 058 280 82 40
 michel.gramont@helvetia.ch, www.helvetia.ch

1616 Attalens
 T 021 947 40 03



Roger Monnard SA

- Installations sanitaires
- Chauffages solaires
- Pompes à chaleur

Rte de Pra-Charbon 24
 1614 Granges
 Tél. 021 947 44 00
 Fax 021 947 44 50
 monnard.sa@bluewin.ch

Inversez
 le cours du temps...
 ... et retrouvez
 tonicité & minceur!

Soin Exclusif Anti-Âge: DeAgeEx



La Grande Fin 120 - 1616 ATTALENS
 076 410 85 26 - www.solosole.ch

soins & esthétique
 pour elle et lui

REVETEMENTS DE SOL

Zahnd

1616 ATTALENS 021/ 947 49 70



Perroud sa
AGENCEMENTS

Ebénisterie - Menuiserie d'intérieur

Ancienne Route 5
1610 CHÂTILLENS

Christophe Perroud
Maître ébéniste

Rte de Rombuet 186
1616 Attalens

021 907 76 96
079 668 72 89

info@perroud-agencements.ch
www.perroud-agencements.ch



ipo volets sàrl
attalens | tout type de volet, store
et moustiquaire

Rue de la Jaqua 54
1616 Attalens

Mobile: 078 673 79 95
Fax: 021 947 32 60

ipo.volets@bluewin.ch

www.ipovolets.ch

Hunziker **TV** **VISION**



Yvan Hunziker

Route de Vevey 68
1618 Châtel-St-Denis

www.hunzikertv.ch

021 948 77 54

info@hunzikertv.ch



Travaux centre du village

Feedback des commerçants

Voici quelques échos de nos commerçants établis sur la Grand-Rue, plus ou moins unanimes sur les sentiments qui les rallient.



Chez Vilma Sàrl
Alimentation générale
021 947 41 19

Suite à la restauration et aux travaux d'aménagements de la route principale, mon commerce a subi quelques désagréments (parking devant le magasin occupé, accès et sortie compliqués, etc).

Nous avons dû adapter les horaires du personnel car nous devons travailler différemment afin de palier aux inconvénients occasionnés par les travaux.

Malgré la baisse de la clientèle de passage, celle-ci a été équilibrée par les ouvriers et la clientèle habituelle nous est restée fidèle.

Par cette nouvelle route et par mon nouveau fournisseur qui propose un excellent qualité/prix, je m'engage, ainsi que mon personnel, à continuer de m'investir avec passion pour offrir un service irréprochable à ma clientèle.

Vilma Perruccio



Auto-Ecole Michel Pauli
Auto-Moto-Camion
079 412 75 33
021 947 51 93

Impact des travaux sur les commerces. Personnellement je trouve pour le moment le résultat peu convaincant, pour ce qui est de leur durée, je trouve que c'est long et je pense qu'un chantier de cette ampleur mériterait un nombre bien plus élevé d'ouvriers. Pendant une longue période les piétons ne pouvaient plus accéder à nos commerces ou bien en parachute vu les interdictions occasionnées à ces mêmes piétons. Donc en résumé pas d'éléments très positifs.

PS: Le chiffre d'affaires de plusieurs commerces a du chuter fortement.

Michel Pauli



Passiflora Muriel Chevalley

021 947 52 17

Certains jours, je m'inquiétais. La plupart des gens ne traversaient plus le centre à cause des feux. J'aurais probablement agit de même. Mais vécu de l'intérieur, c'est rude et parfois angoissant. Bien sûr, ces conséquences ne

sont pas qu'à l'origine des travaux, je dirais que la conjoncture et présente mais que les travaux n'ont rien arrangé.

Il y a aussi les commerçants qui utilisent des denrées périssables, il nous faut obligatoirement un certain choix, et prendre le risque de devoir jeter....

Cependant j'ai confiance en la clientèle d'Attalens et environs et poursuis mon activité avec un bon espoir d'une prochaine évolution. Je suis heureuse de constater que c'est le cas, depuis mon retour de vacances.

Muriel Chevalley



Au Papyrus

Christiane Egger et son team

Librairie – Papeterie

021 947 52 12

Voilà 17 ans que j'ai repris le commerce «Au-Papyrus» à Attalens et c'est toujours avec la même passion que je fais vivre "le bazar comme disent les Anciens".

Une nouvelle équipe est en place avec la même dynamique au service de notre clientèle.

Vous trouverez chez nous un multi-secteurs qui comprend presse-tabacs-loteries-librairie-papeterie-consommables-jouets-cadeaux.

C'est avec plaisir que nous participons à la vie de notre village en assurant bénévolement la vente de la billetterie pour les événements de nos sociétés locales.

«Valtraloc Attalens» ça vous dit sûrement quelque chose?

Depuis le 10 mars 2016 il faut bien l'admettre, cela a occasionné pas mal de perturbations autant pour mes clients que pour la bonne marche de mon commerce.

Mais très bientôt on espère que tout va rentrer dans l'ordre.

Je profite de l'occasion pour dire un grand merci à notre fidèle clientèle qui fait que nous soyons toujours là.

Christiane Egger



Dave PIZZA

Pizza au feu de bois à l'emporter

021 947 57 57

Il y a eu trop de tout, des gens stressés, une baisse flagrante du chiffre d'affaire, le manque d'informations, c'était beaucoup trop long et les clients en avaient marre eux aussi. Le bruit était pénible mais c'est normal. Je me suis senti très mal informé car pour moi, remettre aux normes, ne voulait pas forcément dire tout modifier. De plus, la sécurité n'est de loin pas meilleure qu'avant.

On espère juste que rien a été oublié histoire de ne plus subir ces désagréments.

Pour aiguïser vos envies gustatives, je vous invite à visiter mon nouveau profil Dave Pizza sur facebook et vous remercie pour votre patience durant ces travaux.

Dave Monnard



JMA AUTOMOBILES SA

Réparations-Vente autos et accessoires

021 947 41 91

En ce qui concerne les travaux de la route cantonale, j'ai été très affecté depuis le début des travaux jusqu'aux vacances d'été 2016, ou j'ai perdu le plus c'est sur la vente des carburants faute de passage devant mon établissement, car les gens connaissant la région ne prenaient plus la route cantonale mais passaient ou par Vuarrat ou par Granges selon leur destination. Il est fort compréhensible que si l'on peut éviter une attente dans la file des feux à une époque où nous n'avons plus le temps de rien, que ces personnes choisissent un autre itinéraire.

Pour l'atelier je n'ai pas trop vu de changement sauf lors des travaux devant mon établissement et que l'entrée du garage était quasiment obstruée, bien de mes clients on repoussé dans le temps certain travaux sur leur auto faute de devoir faire des manœuvres acrobatiques pour accéder au garage.

Ceci est un avis purement personnel, mais je trouve que le résultat n'est pas à la hauteur des espérances de nos élus qui nous promettaient plus de sécurité pour nos enfants et le ralentissement de la vitesse des véhicules dans la localité... Etant en bordure de route, je n'ai rien remarqué de sensible.

Quand à la vitesse des voitures...

Pour le mot de la fin, je suis très déçu de la réponse du préposé à l'état de fribourg, quand je lui ai demandé s'ils avaient prévu une éventuelle indemnisation sur le préjudice du à gagner subit en raison de ces travaux...

Jean-Marie Allaz



ATTENTION: AVIS IMPORTANT ! Invasion de «Pyrale du Buis»

Chers habitants de la région,

Notre entreprise à malheureusement constaté, chez plusieurs de nos clients de la région, une invasion de Pyrale du Buis.

Ce papillon crée beaucoup de dégâts en un temps record. Nous vous conseillons de bien contrôler vos buis et, le cas échéant, de les traiter.

Nous sommes à votre disposition pour un contrôle de vos plantations et leurs traitement



Vertuose - Parcs et Jardins - 1616 Attalens - 021 947 37 01 - www.vertuose.ch

Soins énergétiques Phytobiodermie Visage & Corps basés sur les 5 éléments en médecine chinoise

Pour renforcer votre capital santé !

079 652 37 84
www.eraha.ch



VOTRE IMPRIMEUR



printways
SOLUTIONS GLOBALES D'IMPRESSION ET DE COMMUNICATION

Printways Sàrl
Grand-Rue 5
1616 Attalens

021 947 55 55
079 505 93 55

info@printways.ch
www.printways.ch



4ème Chasse aux trésors de la Bénichon



Samedi 8 octobre 2016

Départ: de 9h à 11h, sous le couvert octogonal du collège d'Attalens

Arrivée: sous le couvert octogonal du collège d'Attalens.
Une saucisse vous sera offerte à l'arrivée.

**Venez nombreux, seuls ou en famille, jeune ou moins jeune,
et partez à la découverte des trésors de notre région.
...et tout ça, gratuitement !**

Sur un parcours de quelques
kilomètre, à pied, découvrez
les activités de quelques
commerçants. Répondez aux
questions qui vous seront
posées et tentez de remporter
le "Trésor" des commerçants!



Parcours adapté aux enfants !



Temple de la Beauté

Soins par esthéticiennes CFC
Chemin de la Comba 6
1616 Attalens



Murielle Vaucher Henry

Si les petites taches brunes, les molluscum pendulum, la couperose ou les rougeurs osent réapparaître,

**100.- disparaîtront de votre abonnement
EN OCTOBRE ET EN NOVEMBRE**
2h30 de traitement vous coûteront
300.- au lieu de 400.-

TEL: 021.944.33.77
SMS: 079.765.12.84

Madeleine Péclard

Après les soins minceur glacés, découvrez la technique qui va encore plus loin:

LA CRYOLIPOLYSE

Pour faire fondre les bourrelets localisés comme neige au soleil.

Profitez de ce bon pour bénéficier du **50%** sur votre première séance.
75.- au lieu de 150.-

TEL: 021.944.33.77
SMS: 079.484.46.26



Auto-Ecole Michel Pauli Auto-Moto-Camion

RTE de ROMBUET 31
1616 ATTALENS



079 412 75 33
021 947 51 93



AVENIRPEINTURE S.à.r.l.

Yves SAVOY

*Peinture – Papiers peints spéciaux
Décoration – Plâtrerie – Rénovations*

AVENIR PEINTURE S.à.r.l.
Ch. du Raffort 8 - 1616 Attalens
Mobile 079 454 52 57 - Fax 021 947 58 89
E-mail: avenir-peinture@bluewin.ch



**Le Rendez-vous
des Amis**

Café Restaurant
Rue de Châtel-St-Denis 91
1617 Jando

Cuisine au gré des saisons

- ▶ Menu du jour
- ▶ Fondue maison
- ▶ Propositions de menus pour banquets

Gérald Genoud
021 947 41 33
genoud.g@sunrise.ch



PM Toiture Sàrl
Ferblanterie - Couverture - Revêtement façade

Route de Pra-Charbon 24
1614 Granges

079 607 54 00
moumy66@bluewin.ch



ICTravel
Création de Voyages

GRAND-RUE 8
1616 ATTALENS
+41 21 947 52 00
WWW.ICTRAVEL.CH



UN MONDE POUR RÉVER...

Réalec

Succursale de Sedelec SA Lausanne
Rue Basse-Ville 30
1616 Attalens
+41 21 947 45 56
www.realec.ch

Electrotechnique suisse à 360°

Réalec 

VOTRE EXPERT EN ÉLECTRICITÉ

Une entreprise du **Burkhalter**
Group



En tant que sociétaire, découvrez
les plus belles régions vinicoles.

500 vignerons vous invitent à vivre
une expérience unique sur leur domaine.

RAIFFEISEN



A. Baumberger Sàrl

Ferblanterie - Couverture - Entretien - Tubage et cheminées inox

Rue de Corcelles 32 - 1616 Attalens - 079 486 97 86

Boucherie SAVOY SA

Clément Rey - Grand-Rue - 1616 Attalens - Tél. 021 947 41 49

Viande de 1^{re} qualité

Spécialités de la borne

Fabrications «maison»

Broches et grills à disposition pour sociétés et privés



Peinture Cottet Sàrl



CP 85 - 1616 Attalens
peinture.cottet@bluewin.ch

Tél./fax 021 947 31 53
Natal 079 219 32 31

FONDÉE EN 1995



Mosaïque Acteur français

Remplissez les cases d'après les symboles.



0	0	0	0	0	0	5	9	9	9	9	9	9	9	9	9	9	9	9	9	9	9	8	0	0	0	0	0					
0	0	0	0	0	5	9	9	9	9	9	9	9	9	9	9	9	9	9	9	9	9	9	9	0	0	0	0					
0	0	0	0	0	9	9	9	9	9	9	3			6	6	6	9	9	9	9	9	9	9	8	0	0	0					
0	0	0	0	2	9	9	9	9	7					6	6	9	9	9	9	9	9	9	9	8	0	0	0					
0	0	0	0	2	9	9	9	9						6	6	6	6	6	6	9	9	9	9	0	0	0	0					
0	0	0	0	9	9	9	9	7						6	6	6				6	6	9	9	0	0	0	0					
0	0	0	2	9	9	9	9													5	5	5	5	9	8	0	0					
0	0	0	2	9	9	9	9	7															5	5	5	9	9	0				
0	0	0	2	9	9	9	9	7	7											1	1	3		5	5	9	9	0				
0	0	0	2	9	9	9	9	7	7															5	5	5	9	9	0			
0	0	0	2	9	9	9	7	7	7											3	3	1	1	3	3	5	5	9	9	0		
0	0	0	0	9	9	9	7	7																1	1		9	9	0			
0	0	5	3	6	9	9	7													6			1	1	9	4	0	0	0			
0	0	4	3	8	9					5	9	9	9	9	9	8				5	9	9	9	9	4	0	0	0	0			
0	0	4	4		9	7				7		1	1	1	6	9	7			9	9	1	1	9	4	0	0	0	0			
0	0	4	4	9	9	7					3	9	9	6	9	4				2	9	6	9	4	9	0	0	0	0			
0	0	4	8	9	7	7					6	1	1	7	9					2	9	1	1	5	9	0	0	0	0			
0	0	4	4	4	8	7					3	1	1	9	7					9	1	1	5	9	0	0	0	0	0			
0	0	8	2	3	8						1	7										2	4	5	9	0	0	0	0			
0	0	9			8	5	5															2	4	5	4	0	0	0	0			
0	0	2	9	1	8	5	5																	9	5	9	4	0	0	0		
0	0	0	3	9	2	5	5	5	5	5						4								9	9	9	4	0	0	0		
0	0	0	0	9	2	5	5	5	5	5						6	9	8				1	9	9	9	4	0	0	0	0		
0	0	0	0	9	2	5	5	5	5	5										8	8	8	9	9	9	9	9	0	0	0	0	
0	0	0	4		4	5	5	5	5	5				8	8	8	8	9	9	9	9	9	9	9	9	9	0	0	0	0		
0	0	5	7	8		8	5	5	5	5	5	5	5	9	9	9	9	9	9	9	9	9	9	9	9	9	0	0	0	0	0	
0	5	9	8	6	8	6	8	5	5	5	5	5	5	9	9	3	3	3	3	3	3	9	9	4	0	0	0	0	0	0	0	
5	9	9	9	8	6	8	6	8	8	8	5	5	5	8		6	1	1	1	9	9	9	4	0	0	0	0	0	0	0	0	
9	9	9	9	9		8		6	9	8	5	5	5	8			3	3	8	8	8	9	0	0	0	0	0	0	0	0	0	0
9	9	9	9	9	8	6	8		6	8	8	5	5	8	8								8	9	7	0	0	0	0	0	0	0
9	9	9	9	9	9	8	6	8		6	9	8	5	8	8	8	8	8	8	8	8	8	8	9	0	0	0	0	0	0	0	0
9	9	9	9	9	9	9	8	6			6	9	8	8	9	9	8	9	9	7	0	0	0	0	0	0	0	0	0	0	0	0
9	9	9	9	9	9	9	9	8				9	9	9	9	9	9	3	0	0	0	0	0	0	0	0	0	0	0	0	0	0
9	9	9	9	9	9	9	9	9	8				9	9	9	9	9	8	0	0	0	0	0	0	0	0	0	0	0	0	0	0
9	9	9	9	9	9	9	9	9	9	8			6	9	9	9	9	9	8	0	0	0	0	0	0	0	0	0	0	0	0	0
9	9	9	9	9	9	9	9	9	9	9	8			6	9	9	9	9	9	8	0	0	0	0	0	0	0	0	0	0	0	0



Quand le rêve
devient
réalité.

PROJET BUREAU TECHNIQUE MACONNERIE

Rue du village 20 1517 Tatroz T. 021 947 41 74 F. 021 947 41 35
Mail: contact@r-emoné.ch



LA BCF,
PARTENAIRE DE VOS LOISIRS.



Banque Cantonale
de Fribourg

www.bcf.ch

simplement ouvert



Soyons passionnés... Offrons des fleurs...

Grand-Rue 33
1616 Attalens

Tél 021 947 52 17
www.passiflora-attalens.ch

Lundi	Fermé
Mardi	08:30 - 12:00 14:00 - 18:30
Mercredi	08:30 - 12:00 14:00 - 18:30
Jeudi	08:30 - 12:00 14:00 - 18:30
Vendredi	08:30 - 12:00 14:00 - 18:30
Samedi	08:30 - 12:00 13:30 - 16:00
Dimanche	09:00 - 12:00



Christiane Egger

TABACS
PRESSE
SWISS LOTO
EURO MILLIONS
BILLETS A GRATTER
LIVRES - BD
PAPETERIE
CADEAUX
JOUETS

**OUVERT
7 JOURS SUR 7**

Grand-Rue 50, 1616 Attalens
Bâtiment en retrait de la poste Tél. 021 947 52 12

BOSSON FRERES SA

MACHINES AGRICOLES ET ESPACES VERTS



Rue de Corcelles 21 - CP 116
1616 ATTALENS
E-mail: bossonfreres@bluewin.ch

Tél. 021 947 41 27
Fax 021 947 41 42
www.bossonfreres.ch



CRÉATIONS MÉTALLIQUES

CH. DES ARTISANS 42
1616 ATTALENS

TÉL. ET FAX 021 947 33 19
NAT. 079 505 93 64

DSMETAL@BLUEWIN.CH

RÉALISATIONS INOX, SERRURERIE, TÔLERIE

SERGIO DOS SANTOS

CHARPENTE F. PERROUD Sàrl

Charpente - Couverture - Menuiserie



Tél. 021 947 50 70

Fax 021 947 50 71

Nat. 079 365 08 07

info@fpcharpente.ch
www.fpcharpente.ch

Ch. des Artisans 46
1616 Attalens



Udrisard Céline | Grand-Rue 42 | 1616 Attalens

☎ 021 947 39 39

THUILLARD SA

Plâtrerie
Peinture
Isolation périphérique

Bureau - Dépôt:
Chemin des Artisans 8
1616 Attalens

Mail thuillardsarl@bluewin.ch
Natel 079 217 46 14
Fax 021 948 04 19



**Nous sommes proches
de vous et de chez vous.
Surtout en cas de pépin.**

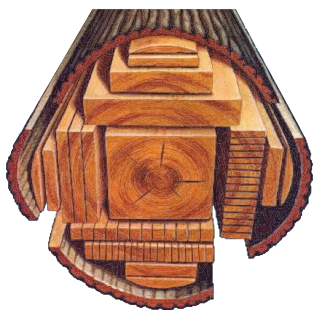
Aurélien Dénervaud, Conseiller en assurances, M 079 763 57 41, aurelien.denervaud@mobilier.ch

Notre agent local à Attalens: Bernard Pittet, T 021 947 51 52

Agence de Châtel-St-Denis
Grand-Rue 41, T 021 948 01 90
bulle@mobilier.ch, mobilier.ch

la Mobilière

160725018GA



Scierie BEAUD

Tatroz

1612 Ecoteaux

Tél. 079 337 69 78
Tél. 079 723 02 36

Fax 021 907 66 11
Mail: bernard.beaud@bluewin.ch



Taille
Abattage
Jardin minéral
Plantation
Aménagement extérieur
Déneigement
Entretien de propriété



VERTUOSE
parcs et jardins Sàrl

021 947 37 01
079 823 87 81
www.vertuose.ch
Rue de la Jaqua 16 - 1616 Attalens



Les Mystères de la Suisse: Enigmes

Quelle suisseuse mondialement célèbre a été héroïne de série télévisée et de manga?

Heidi, la petite fille de nos montagnes, son grand-père et son ami, Peter le chevrier, sont nés sous la plume de Johanna Spyri, écrivaine née à Zürich. Cette histoire pour enfants, dans laquelle la petite orpheline ne supporte pas de devoir vivre à la ville, chez sa tante, à Francfort, a inspiré de très nombreuses adaptations, films, dessins animés, séries télévisées. La vision idyllique qu'elle donne de la vie à la montagne, pas forcément connectée à la réalité du XIX^e siècle, joue probablement un rôle dans ce succès. Les trentenaires se rappellent tous de la Heidi d'Isao Takahata, futur réalisateur du «Tombeau des lucioles», créée en 1974 et diffusée sur TFI à partir de 1981. Pas plus qu'ils n'ont oublié la série diffusée à peu près à la même époque sur la TSR et Antenne 2, dont le générique rappelait que «la montagne est tellement jolie».

Quelle invention suisse a souvent sauvé la vie d'un héros de série américaine?

Dans les années 80, MacGyver se sortait des situations les plus périlleuses grâce à son inventivité et à son fidèle couteau suisse. Le célèbre couteau militaire suisse a été inventé par la société Elseneur (aujourd'hui Victorinox) à la fin du XIX^e siècle. Il fait aujourd'hui encore partie de l'équipement de base des soldats suisses et n'est pas rouge, mais gris. Les modèles «civils» peuvent avoir bien plus de lames et d'outils: tire-bouchon, mais aussi loupe et même une clé USB.

Murielle Vaucher

Impressum

*JOURNAL DU GROUPEMENT DES COMMERÇANTS ET ARTISANS D'ATTALENS - GCAA

Editeur responsable: Comité du GCAA

Impression:  Printways sàrl
1616 Attalens 079 505 93 55

Responsable du journal: Comité du GCAA

Adresse postale: GCAA, M^{me}. Denise Destraz

Acquisition d'annonces: Comité du GCAA

Vuarat, C.P. 42, 1616 Attalens



Administration communale

Ouverture du bureau communal:

lundi-mardi	9 h 30 à 11 h – 14 h à 16 h 30
mercredi	15 h 30 à 18 h
jeudi	9 h 30 à 11 h – 14 h à 16 h 30
vendredi	7 h 30 à 10 h

Secrétariat, caisse, AVS, contrôle des habitants 021 947 41 85
 Syndic, Michel Savoy 021 947 51 06
 Service social Basse-Veveyse 021 947 48 88
 Permanence: du lundi au vendredi et sur rendez-vous 8 h 30 à 11 h 30

Enseignement

Ecole d'Attalens	021 947 44 94
Orient. prof.	021 948 81 23
Commission scolaire	021 947 30 65
Services auxiliaires Glâne-Veveyse (logopédie, psychologie, etc.)	026 652 30 60
Ecole maternelle Les Canetons	021 947 48 03
	079 524 40 40

Vacances scolaires

Automne	17 au 28.10.2016
Toussaint	1.11.2016
Immaculée	8.12.2016
Noël	23.12.2016 au 6.1.2017

Eglises

Cure de Châtel-Saint-Denis	021 948 73 23
Présidente de paroisse	021 947 51 12
Abbé Petru Popa	021 948 73 23
Abbé Kasimir Sroczynski	021 948 63 86
Secrétariat paroissial (mardi de 9 h 30 à 11 h)	021 947 48 28
Conseil de communauté	021 947 42 68
Communauté protestante	
Secrétariat	021 948 78 24
Pasteur Michel Fallaz	021 948 78 52

Santé

Médecins: D ^r P.-Y. Barras	021 947 47 56
D ^r L. Robyn	021 947 47 57
D ^r Isabelle Roth Sani	021 947 47 01
Dentiste: D ^r A.-M. Iancu	021 947 43 47
Pharmacie: La Condémine	021 947 47 37
Diététicienne: M ^{me} N. Dupont Emonet	021 948 06 45
Nutritionniste: Hélène Tinguely	079 417 36 59
Physiothérapie: M. M. Gambin	021 947 52 47
Shiatsu: Virginie Bréton	078 800 66 69
Nicole Stäheli et soins à domicile	021 961 90 80

Naturopathie: M ^{me} P. Wepf	021 947 56 72
Ostéopathie: M. C. Le Grand	021 947 56 72
Psychologie: M ^{me} Carole Perroud	076 486 53 20
	carole.perroud@psychologie.ch
Psychothérapie: M ^{me} S.-C. Finot	079 441 72 48
Réflexologie: M ^{me} F. Carel	021 947 34 94
Cabinet de sages-femmes Natalis	021 947 48 54
Consultation nourrissons	079 285 01 60
Réseau santé et social de la Veveyse	021 948 61 61

Urgences

Service du feu	118
Commandant du feu, Attalens	079 290 90 48
Centrale sanitaire d'alarme	144
Centre d'intervention Vaulruz	026 305 67 40
Gendarmerie	117
Médecins de garde Glâne-Veveyse	026 304 21 36
Pharmacie de garde	026 304 21 40
Hôpital du Sud frib. Riaz	026 919 91 11
Site Châtel-St-Denis	021 948 31 11
Vétérinaires:	
D ^r Christel Wicky Monnard, petits animaux et chevaux, Attalens	021 947 37 77
Animavet SA (Châtel-St-Denis)	021 948 82 79
D ^r Fabrice Hamann, spécialiste petits animaux (Châtel-St-Denis)	021 948 64 40

Social

Groupement des dames d'Attalens	021 947 51 09
Repas à domicile	021 947 08 00
Assoc. mamans de jour	021 947 57 75
Assoc. parents d'élèves (APEAG)	021 948 63 84
Atelier Jeunesse de la Veveyse	079 409 87 57
SOS Futures mamans, Riviera Vse	0844 222 333
Cantine scolaire	021 947 35 24
Le Châtelet	021 947 08 00
Antenne Caritas Veveyse	079 780 89 90
Cartons du cœur de la Veveyse	079 610 75 14

Divers

Préfecture de la Veveyse	026 305 94 10
Etat civil du district de la Veveyse	026 305 75 70
Justice de paix	026 305 86 80
Registre foncier Veveyse	026 305 94 00
Tribunal de la Veveyse	026 305 94 40
Gendarmerie Châtel-St-Denis (admin.)	026 305 94 30
Registre du commerce	026 305 30 91
Office des poursuites	026 305 94 50
ORP	026 305 96 12

Le N° 128 **Attalens** Information paraîtra **fin décembre 2016.**

Dernier délai pour vos informations et documents: fin novembre 2016.

Ont collaboré à ce numéro: Commune d'Attalens, Denise Destraz, Cédric Perroud, René Saudan, Olivier Tribolet, Murielle Vaucher.

UN GRAND MERCI À TOUS

BIBLIOTHÈQUE PUBLIQUE VEVEYSE

9, ch. des Crêts, Châtel-St-Denis 021 948 64 14
Horaires:
mardi de 8 h 30 à 11 h 30 et de 14 h à 17 h
mercredi de 8 h 30 à 11 h 30 et de 14 h à 21 h
jeudi de 14 h à 17 h
vendredi de 13 h à 16 h
samedi de 8 h 30 à 11 h 30
Vacances scolaires
ouvert mercredi de 14 h à 21 h
et samedi matin de 8 h 30 à 11 h 30

TRANSPORTS PUBLICS

TPF gare Châtel-St-Denis 021 948 70 15
Gare de Palézieux 0900 300 300



1616 Attalens	lu-ve	8 h - 10 h 30
0848 888 888		14 h - 18 h
	sa	8 h 30 - 11 h
1615 Bossonnens	lu-ve	7 h 30 - 11 h
0848 888 888		14 h - 18 h
	sa	8 h - 11 h

DIVERS

Cabane SDA (Mont Vuarat) 079 654 47 17
Secrétariat 021 948 78 24
Piscine Châtel-St-Denis 021 948 81 25
Ludothèque Papayou 021 947 51 03
(bât. scol. « Les Blés » abris PC)
lundi de 15 h 30 à 18 h (sauf vac. scol.)
Groupe Scout de la Veveyse 079 521 28 39
Passepartout Veveyse 021 948 11 22

Ramassage des ordures ménagères:

lundi de chaque semaine dès 6 h 30

Déchetterie: au ch. d'En-Faye 2

lundi et mercredi 13 h 30 h à 19 h
samedi de 8 h à 11 h 30 et de 13 h 30 à 16 h
Compost (y.c. branches)
de 8 h à 11 h 30
de 13 h 30 à 19 h 30
samedi de 8 h à 11 h 30 et de 13 h 30 à 16 h
(sauf dimanches et jours fériés)
Uniquement pour les entreprises et les agriculteurs:
vendredi de 15 h 30 à 17 h 30

Pro Juventute Veveyse



Secrétariat de district	Valerie Genoud	021 948 01 33	valerie.genoud@hotmail.com
Service de babysitting	Béatrice Stuby	077 400 73 67	bstuby@bluewin.ch
Vente de timbres	Françoise Diserens	021 948 92 91	francoise.diserens@bluewin.ch

SOCIÉTÉS LOCALES

Anonyme 80	021 947 46 61	FC Bossonnens	079 632 76 59
Apiculteurs	021 907 86 57	Groupement des dames	021 947 51 09
Artilleurs	021 907 82 54	GCAA	021 907 66 04
Avenir de Granges	021 947 48 03	Grpmt Juniors entente Veveyse	021 947 49 62
CAMA Club d'arts martiaux	021 947 56 17	Groupe Scout de la Veveyse	079 521 28 39
Carabiniers	021 947 41 92	Jeunesse d'Attalens	079 663 05 48
Cécilienne	021 947 42 28	Jeunesse de Granges	079 468 64 19
Chapelle de Granges	021 947 42 88	Jeunesse de Tatroz	079 587 84 66
Chapellenie Bossonnens	021 947 44 88	Ludothèque	021 947 51 03
Chœur Intervalles	021 947 46 51	Mi-Ange-Mi-Démon	076 421 44 51
Club HC Veveyse	021 510 29 90	OJJS	079 242 82 66
Club des lutteurs	079 639 46 05	Pairie d'Attalens	021 947 51 12
Club des marcheurs	021 947 55 83	Perd-Vers	021 947 48 31
Club pétanque Bossonnens	079 562 10 08	Petits pompiers	076 345 40 23
Club des supporters du FC	021 947 46 78	Samaritains	079 764 78 34
Croc'Notes	021 947 35 30	Senec	021 947 59 74
Développement Attalens	021 947 51 04	SFG Attalens	021 947 45 86
Développement Granges	021 947 31 85	Ski-club	021 947 41 10
Ecole de musique Attalens	079 263 42 01	Spoloe	021 947 45 92
Ecurie des Lions	079 412 67 17	SYNA	076 317 44 56
Fanfare régionale	079 723 02 36	Syndicat d'élevage	021 947 43 00
FC Attalens	079 658 60 48	Tir à air comprimé	021 947 40 61
		Union ouvrière	079 824 11 65
		Union des sociétés	021 947 42 92

En ballade à travers nos villages de Tatroz et Attalens

