

Attalens Information

N° 131
SEPTEMBRE 2017



Journal du Groupement
des Commerçants et
Artisans d'Attalens

www.gcaa.ch

Avec informations
communales

Les membres du



GROUPEMENT DES COMMERÇANTS
ET ARTISANS, ATTALENS

ALIMENTATION

Chez Vilma Sàrl 021 947 41 19
chezvilma@bluewin.ch

ARCHITECTE PAYSAGISTE

SOAP Sandrine Oppliger Sàrl 021 947 38 38
www.so-ap.ch

ASSÈCHEMENT

AMS Assèchement SA
attalens@ams-sa.ch 021 903 51 51

ASSURANCES

Helvetia, Michel Gramont 021 947 40 03
michel.gramont@helvetia.ch 076 575 40 03
La Mobilère, 021 948 01 90
Bernard Pittet, agent local 021 947 51 52
bulle@mobi.ch
Vaudoise Assurance, 021 947 30 31
Norbert Gabriel 079 353 80 58
ngabriel@vaudoise.ch

AUTO-ÉCOLE

Jacky Dewarrat 079 441 00 82
jdewarrat@bluewin.ch
M. Pauli 021 947 51 93
079 412 75 33

BANQUE

Banque Cantonale de Fribourg
info@bcf.ch 0848 223 223

BOUCHERIE-CHARCUTERIE

Savoy SA, M. Clément Rey 021 947 41 49
rey.boucherie@gmail.com

BOULANGERIE

Maillard Gourmandises & Traditions SA
021 947 42 90

BROCANTE

DZ la Brocante 079 458 16 73
dz.productions@bluewin.ch

CAFÉ-RESTAURANT - TEA-ROOM

des Amis, G. Genoud, Tatroz 021 947 41 33
genoud.g@sunrise.ch
Auberge de l'Ange N. Jankova 021 947 30 30
info@langedattalens.ch - www.langedattalens.ch
Hôtel de Ville 021 947 41 07
hotel-de-ville@bluewin.ch

CARROSSERIE

Savoy SA 021 947 43 85
vente@garagesavoy.ch 076 433 51 56
Olympia Sàrl Juan Medina 021 923 51 83
info@carrosserieolympia.ch

CHAPES ET ISOLATIONS

B. Pachoud & Fils SA 079 416 21 86
b.pachoud@bluewin.ch

COIFFURE

Vénus Joëlle Belet 021 947 42 16
joellevenus@me.com
C sa Coiffure 021 947 39 39
Éline Udrisard-Gavin 076 413 83 97
Maëlle Tonacini

COURS DE GUITARE

Jackguitare, Jacques Gumy 021 616 87 10
contact@jackguitare.ch

ÉBÉNISTERIE

Julien Destraz, Vuarat 021 947 45 36
julien.destraz@bluewin.ch 079 409 13 32
Perroud SA Agencements, 021 907 76 96
Ch. Perroud 079 668 72 89
info@perroud-agencements.ch

ÉLECTRICITÉ

Realec SA, Cédric Stuby 021 947 45 56
c.stuby@realec.ch
Light Tech SA 021 947 39 02
contact@soundrevolution.ch
André Aebischer 079 217 56 51
myLED Sàrl, Cyrille Colliard 021 566 17 51
info@myled.ch

ELECTROMÉNAGER

Guignard Electromenager 079 370 47 64
Lionel Guignard
g.electromenager@bluewin.ch

ESTHÉTIQUE

Temple de la Beauté, Murielle Vaucher
murielle.vaucher@gmail.com 021 944 33 77
Valérie Monnard 078 686 45 70

FERBLANTERIE-TOITURE

A. Baumberger Sàrl, 079 486 97 86
M. Alain Baumberger
abaumbergersarl@bluewin.ch
PM Toiture Sàrl, 079 607 54 00
M. Pascal Monnard
mouny66@bluewin.ch

FIDUCIAIRE

DV Gestion, Tatroz 021 947 52 76
Valérie Dewarrat 079 638 27 38
dvgestion@bluewin.ch
Compta Services 021 515 33 60
Gilbert Carando, Tatroz 079 655 53 55
gcarando@jpnnet.ch
Vionnet Gestion, Joëlle Vionnet
contact@vionnetgestion.ch 021 947 37 54
078 616 74 63

FLEURS

Fleurs@tmosphère 021 947 34 95
Géradine Sudan et Jasmina Maradan
info@feursatmosphère.ch
Passiflora 021 947 52 17
passiflora@bluewin.ch, commandes e-mail
24h à l'avance

FORAGE - SCIAGE BÉTON ARMÉ

JCS Sciage SA 021 947 48 58
info@sciage-forage-beton.ch 079 687 10 52

FUSTIER

Alibert S.à.r.l. Philippe Alibert
m-p-alibert@bluewin.ch 079 680 05 88

GARAGES

Savoy SA, Ford 021 947 43 85
vente@garagesavoy.ch 076 433 51 56
Alexandre Maillard 021 947 32 27
garage.ad.maillard@bluewin.ch
079 409 01 24
J.M.A. Automobile SA 021 947 41 91
jma.automobilessa@bluewin.ch

GRANIT DESIGN / SULMONI

sulmoni@granit-design.ch 021 947 49 15

IMMOBILIER

LB Immobilier, Benoît Legay
benoit.legay@lb-immobilier.ch 076 400 85 95

IMPRIMERIE

Printways Sàrl, 021 947 55 55
M.Cédric Perroud 079 505 93 55
info@printways.ch

LOCATION VÉHICULES UTILITAIRES, NETTOYAGES ET ENTRETIENS

Susyloc.ch S. et N. Gabriel 079 353 80 58
contact@susyloc.ch

MACHINES AGRICOLES ET ESPACES VERTS

Bosson Frères SA, Corcelles
bossonfreres@bluewin.ch 021 947 41 27

MAÇONNERIE

R. Emonet SA, Tatroz 021 947 41 74
contact@r-emonet.ch
GET Maçonnerie G.Emonet 079 623 24 66

MARÉCHALERIE

Philippe Savoy, Le Closalet 021 947 51 75

MARKETING ET COMMUNICATION

Morgaja Sàrl, Suzanne Sinclair
info@morgaja.com 079 656 61 97

MASSAGES

Zenitude, Nathalie Nobs 078 613 70 00
zen-itude@bluewin.ch

MENUISERIE - CHARPENTE

Emonet SA, Tatroz 021 947 42 37
emonetsa@bluewin.ch
Charpente F. Perroud S.à.r.l. 021 947 50 70
info@fpcharpente.ch 079 365 08 07
Philippe Saudan Sàrl 021 947 32 88
079 210 20 21

NATUROPATHIE-HOMÉOPATHIE

Prisca Lilian Günsberg 079 474 90 15

ONGLERIE

Onglerie Unghia, Elena Chenorkian
elena.chenorkian@gmail.com 076 410 85 26
Onglerie Mme Maëlle Tonacini
mtonacini@hotmail.com 076 413 83 97

PAYSAGISTE

Seydoux paysage 021 947 46 36
Valentin Seydoux 079 648 32 18
info@seydoux-paysage.ch
Vertuose parcs et jardins Sàrl 021 947 37 01
M. Fetai Sedat
info@vertuose.ch

PEINTURE

Thuillard S.à.r.l. Jean-Pierre Thuillard
021 948 04 18
thuillardsarl@bluewin.ch 079 217 46 14
Peinture Cottet Sàrl 021 947 31 53
peinture.cottet@bluewin.ch 079 219 32 31
MC Rénovation, Michel Chaubert
mchaubert@bluewin.ch 021 947 41 78
Avenir Peinture Sàrl 079 454 52 57
Yves Savoy
avenir-peinture@bluewin.ch

PHARMACIE D'ATTALENS S.A.

Valéry Braun 021 947 47 37
pharmacie.attalens@ovan.ch



Tongs, bouées, licornes, flamants roses et compagnie sont aujourd'hui remisés pour laisser la place à la descente d'alpage des animaux de la ferme qui annonce la préparation de la Bénichon, avec au menu des plats plus consistants que les grillades, salades et glaces qui nous ont régalé durant tout l'été.

Mais cet été 2017 aura été riche en fêtes diverses lors desquelles la population et le public ont été nombreux à se déplacer pour le bonheur de leurs organisateurs, et le plus souvent sous un soleil radieux et une chaleur tropicale.

Cet automne ne sera pas moins intéressant et varié comme vous pourrez le découvrir au fil des pages de cette nouvelle édition et vous aurez l'embarras du choix pour vous distraire.

Merci à tous.

Denise Destrax

Sommaire

	page
Editorial	1
Agenda	3
Prochaines manifestations du GCAA	3
Portrait:	
A. Baumberger Sàrl	7
Vie du village:	
La BCF fête ses 125 ans	9
Les Perd-Vers	11
SDA - Calendrier des manifs	13
Fondation Passe Partout	15
GCAA:	
Coin conseils des commerçants	
Bordures et chemins	16-17
Informations communales	20-25
Vie du village:	
Giron des Jeunesses 2017	26-27
SPOLOE - Fête de l'Envol	31
Ânèri dou Réjan	32-33
GCAA:	
Chasse aux trésors	35
Jeux:	
Mosaïque	39
Les Mystères de la Suisse	43

RÉFLEXOLOGIE

DRAINAGE LYMPHATIQUE

M. Camille Guhl 079 785 26 41
guhlc@hotmail.ch

REVÊTEMENTS DE SOL

Pierre-Alain Zahnd 021 947 49 70
zahndrevedesol@gmail.com

SANITAIRES - CHAUFFAGES

COUVERTURES

Roger Monnard SA 021 947 44 00
monnard.sa@bluewin.ch

SCIERIE - COMMERCE DE BOIS

Bernard Beaud, Ecoteaux 021 907 66 04
bernard.beaud@bluewin.ch

SECRETARIAT

Denise Destrax 021 947 47 27

SERRURERIE

DS Créations métalliques 079 505 93 64
dsmetal@bluewin.ch 021 947 33 19
www.dsmetal.ch
Bernard Monnard SA, La Jaqua
bmonnardsa@bluewin.ch 021 947 40 01
Vaucher SA, La Jaqua 021 947 43 34
vincent.genoud@bluewin.ch

SOCIÉTÉ COOPÉRATIVE

Société coopérative de consommation
d'Attalens et environs 021 947 45 90

STORES

Storea Fournier C. & L. 021 948 05 08
info@storea-ch.com
Ipo Volets Sàrl 078 673 79 95
ipo.volets@bluewin.ch

TABACS - JOURNAUX - CADEAUX

Au Papyrus, Laura et Denis Mouron
aupapyrus@bluewin.ch 021 947 52 12

TRAITEUR

NaNea, Valérie Veron 079 256 42 42
naneatraiteur@bluewin.ch

TRANSPORTS

Transports F. Dumoulin Sàrl, Tatroz
021 947 45 47
dumoulintransports@bluewin.ch

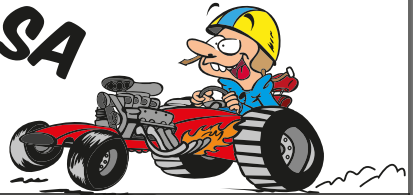
VIDÉO-CLUB/RADIO-TV

Musique Référence, Bossonnens
079 217 56 51
Hunziker Télévision Sàrl 021 948 77 54
info@hunzikertv.ch

VOYAGES

IC Travel SA 021 947 52 00
Isabelle Bonvin Dufresne et
Catarina Pica Cadosch
info@ictravel.ch

JMA AUTOMOBILES SA



STATION SERVICE À VOTRE DISPOSITION 24H/24

RÉPARATIONS-VENTE AUTOS & ACCESSOIRES

Grand-Rue 70 / 1616 Attalens / 021 947 41 91

Boutique Farmstyle



Nos spécialités:

- ♥ Décoration d'intérieur
- ♥ Cadeaux d'anniversaires
- ♥ Accessoires de mode
- ♥ Articles de Noël
- ♥ Parfums d'ambiance

Maison et Jardin:

- ♥ Mobilier & rangements
- ♥ Boîtes & bocaux
- ♥ Lanternes & pots
- ♥ Vaisselles, couverts & réchauds
- ♥ Accessoires de bain

Enfants:

- ♥ Jeux & jouets en bois
- ♥ Peluches câlines
- ♥ Bavettes & peignoirs
- ♥ Tables & chaises
- ♥ Paternes & plaquettes de porte

Siège principal
Rte de Baumaroché 30
1801 Mont-Pélerin 021 922 34 10

Découvrez aussi nos nouvelles boutiques à:
Le Bourg 14, 1610 Oron-la-Ville, 021 991 70 70
Rte de Vevey 28, 1618 Châtel-St. Denis 021 931 46 46

www.boutiquefarmstyle.ch

La Vaudoise à Châtel-St-Denis
Norbert Gabriel, Conseiller
Place d'Armes 11, 1618 Châtel-St-Denis
M 079 353 80 58
ngabriel@vaudoise.ch
www.vaudoise.ch



 **vaudoise**
Assurances



BREVET FÉDÉRAL

ATTALENS

GRAND RUE 51

+41 21 947 4216

WIR SPRECHEN DEUTSCH
ENGLISH SPOKEN



Septembre 2017

Jeu-sam.	21-23	Jeunesse de Granges	Bar de la Jeunesse	Granges
Dim.	24	FSG Jeunes Gymnastes	loto	Ange
Sam.	30	Commune d'Attalens	Inauguration Ecole	Attalens

Octobre 2017

Dim.	1	Samaritains	loto	Ange
Ven-dim.	6-8	FC Attalens	Bénichon	Attalens
Dim.	8	Hockey-Club Veveyse	loto	Ange
Dim.	15	Développement Attalens	loto	Ange
Sam.	21	Développement Attalens	Séance film	Attalens
Dim.	22	Spoloe	loto	Ange
Dim.	29	L'Avenir de Granges	loto	Ange

Novembre 2017

Dim.	5	Carabiniers	loto	Ange
Dim..	12	Ludothèque	loto	Ange
Ven-sam.	17-18	Mi-Ange-Mi-Démon	Spectacle de danse	Ange
Dim	19	Ecole de Musique	loto	Ange
Ven-sim.	24-26	FSG Attalens	Soirée de gym	Attalens
Dim.	26	OJJS	loto	Ange

Décembre 2017

Ven-sam.	1-2	Jeunesse de Tatroz	Bar St-Nicolas	Tatroz
Dim.	3	Cécilienne	loto	Ange
Dim.	3	Développement Attalens	St-Nicolas	Attalens
Merc.	6	SENEC	St-Nicolas	Bossonnens
Dim.	10	CAMA	loto	Ange
Jeudi	14	SENEC	match aux cartes	Bossonnens
Sam-dim.	16-17	SENEC	marché de Noël	Bossonnens
Dim	17	FC Bossonnens	loto	Ange
Mardi	26	Fanfare Régionale	loto	Ange
Dim.	31	Auberge de l'Ange	Nouvel-An	Ange

Prochaines manifestations du GCAA

Chasse aux Trésors

samedi 7 octobre 2017



CARRELAGE PARQUET

PLÂTRERIE PEINTURE

REVÊTEMENT DE SOL

MICHEL CHAUBERT



Tél. 021 947 41 78 - mchaubert@bluewin.ch
Chemin des Jardins 6 - 1616 Attalens



pour une carte
ou une recharge:
*de 50.- **de 100.-

BONUS LAVAGE

STATION ATTALENS

LE 6 OCTOBRE 2017, DÈS 14H

LE 7 OCTOBRE 2017, DE 8 H À 17 H

Chemin de la Chaussia (route de Granges) | 1616 Attalens

BM

BERNARD MONNARD SA

MÉTAL – SERRURERIE

Ch. de la Mulla 15

1616 ATTALENS

Tél. 021 / 947.40.01

Fax 021 / 947.52.26

e-mail: bmonnardsa@bluewin.ch



MUSIQUE RÉFÉRENCE
La nouvelle haute fidélité

MUSIQUE RÉFÉRENCE
Biolley-Centre
1615 Bossonnens
Mobile: 079 217 56 51

DÉCOUVREZ LE MEILLEUR DE L'IMAGE ET DU SON!

Envie d'un Home Cinema avec écran transsonore
ou plutôt d'un haut-parleur de référence swiss made?

Pour en savoir plus appelez-nous
ou rendez-nous visite à Bossonnens.

Démonstration et vente sur rendez-vous.



E-mail: contact@soundrevolution.ch

www.hautparleur.ch

Inversez
le cours du temps...

... et **retrouvez**
tonicité & minceur!



soins & esthétique
pour elle et lui

➔ **Journée portes ouvertes anniversaire**
le 30 septembre 2017, de 11h à 16h

La Grande Fin 120 - 1616 ATTALENS
076 410 85 26 - www.solosole.ch

BOSSON FRERES SA

MACHINES AGRICOLES ET ESPACES VERTS



Rue de Corcelles 21 - CP 116
1616 ATTALENS
E-mail: bossonfreres@bluewin.ch

Tél. 021 947 41 27
Fax 021 947 41 42
www.bossonfreres.ch

CARXPERT

ALEXANDRE MAILLARD

GARAGE MAILLARD
Chemin des Artisans 42
1616 Attalens
Tél. 021 947 32 27
Fax 021 947 32 50
garage.ad.maillard@bluewin.ch

DIAGNOSTICS, SERVICES ET RÉPARATIONS TOUTES MARQUES

VIONNET GESTION

Joëlle Vionnet
Comptabilité

Grand-Rue 59
1616 Attalens

021 947 37 54
078 616 74 63

www.vionnetgestion.ch
contact@vionnetgestion.ch



Homéopathie - Naturopathie
Kinésiologie - Bio-résonance
Mil-Thérapie

Tél : 079 474 90 15 - www.thynetics-pro.ch

Serrurerie



Construction métallique
Aluminium - Inox

Vincent Genoud

Rue de la Jaqua 60a
1616 Attalens

Tél. 021 947 43 34
Fax 021 947 49 46
Natel 078 606 69 10
E-mail : vincent.genoud@bluewin.ch



HÔTEL DE VILLE D'ATTALENS

26 lits - Salle de banquets pour 140 personnes

- Spécialités:**
- Filets de bœuf Voronoff
 - Pâtes flambées «Marcello»
 - Steak tartare
 - Raviolis «Hôtel de Ville»

MARCEL DEWARRAT
1616 ATTALENS
hotel-de-ville@bluewin.ch

Réservations: Tél. 021 947 41 07 ou Fax 021 947 46 21
Fermeture dimanche soir, dès 16h et lundi toute la journée

TEL. 021 947 41 07
FAX 021 947 46 21
www.hoteldevilledattalens.ch



CARROSSERIE
OLYMPIA

S. DELLI GATTI & J. MEDINA

www.carrosserieolympia.ch
Tél. 021 923 51 83



A. Baumberger Sàrl

Ferblanterie - Couverture - Entretien - Tubage et cheminées inox

C'est en 2015 que M. Alain Baumberger et son fils Benoît se sont installés à Attalens en reprenant les locaux de M. Roger Genoud à la rue de Corcelles.

Originaire du Pied du Jura, M. Baumberger est arrivé à St-Légier en 1993, où il a œuvré avec sa femme comme garde-génisses au chalet de Saumont. En effet, vu la crise économique, il n'a pas pu retrouver d'emploi dans son métier et pour ne pas perdre pied et rester inactif, il a accepté divers travaux de dépannage agricole. Ses origines agricoles l'ont aidé dans cette tâche.

Il a suivi un apprentissage de ferblantier couvreur à Morges, qu'il a complété par une formation dans une entreprise de conduits de cheminée. C'est au 1^{er} janvier 2000 qu'il décida de créer sa propre entreprise. Son fils, qui lui aussi a fait l'apprentissage de ferblantier, l'a rejoint en 2014.



Leurs prestations sont:

Pour la ferblanterie, cuivre, zinc et inox.

Pour la couverture, tuile en terre cuite, tuile aluminium Préfa, Eternit et entretien de toitures.

Pour les cheminées, ils sont spécialisés dans tout type de conduit, tubage inox V4A et PPS, conduit en façade ou intérieur à double manteau avec diverses finitions cuivre, inox, inox brosse, thermo laqué et les conduits intérieurs en gaine technique.

But de l'entreprise: que chaque client soit satisfait par le travail fourni.

Denise Destraz



A. Baumberger Sàrl

Ferblanterie - Couverture - Entretien - Tubage et cheminées inox

Rue de Corcelles 32 - 1616 Attalens - 079 486 97 86

abaumbergersarl@bluewin.ch



JACKGUITARE

*Cours de guitare
électrique, acoustique ou classique
à Attalens.*

*Un Instrument
Une Passion*

*Débutants, avancés, enfants, adultes,
tous styles, tous niveaux !*

www.jackguitare.ch
email : contact@jackguitare.ch



Informations
au
021 / 616 87 10



VALERIE DEWARRAT

DV GESTION

CH. DE FRANEX 7 - 1617 TATROZ

Tél. 021 / 947 52 76 - Fax 021 / 947 46 91 Natel 079 / 638 27 38 E-Mail: dvgestion@bluewin.ch

A | M | S ASSECHEMENT SA

Assainissement de dégâts d'eau
Assèchement et chauffage de bâtiments
Recherche de fuites

Ch. des Artisans 13 - 1616 Attalens
Tél. 021 903 51 51 - Fax 021 903 51 50
attalens@ams-sa.ch



TRANSPORTS



F. DUMOULIN Sàrl

1617 TATROZ
Tél: 021 947 45 47
Fax: 021 947 35 47

Bennes de 1 à 40 m3
Fourniture de matériaux - Gestion de déchets
Grues de 16 à 90 T/M - Malaxeurs



La BCF fête ses 125 ans

En 1892, la motivation de Georges Python, Conseiller d'Etat, était de créer une banque pour financer ses importants projets de développement économique, notamment l'Université de Fribourg. Depuis, beaucoup de choses ont changé, mais les valeurs de la BCF sont restées identiques : engagement, compétence et efficacité.

Pour ses 125 ans, la BCF se donne un coup de jeune : la façade du siège central a été complètement nettoyée et rénovée, donnant du lustre à ce bâtiment emblématique de Fribourg.

Pendant toute l'année, diverses actions pour remercier les clients de leur confiance sont prévues. Parmi celles-ci, la BCF soutient le projet «culture et école» piloté par l'Etat, dont le but est l'accès à la culture pour tous les enfants en âge de scolarité. Promouvoir l'ouverture d'esprit a toujours été un objectif prioritaire à la BCF.



LA BCF,
PARTENAIRE DE VOS LOISIRS.



**Banque Cantonale
de Fribourg**

www.bcf.ch

simplement ouvert



Valentin Seydoux
Ch. de la Chaussia 7
1616 Attalens
021 947 46 36
079 648 32 18

www.seydoux-paysage.ch
info@seydoux-paysage.ch

Entretien de propriétés Aménagements extérieurs Déneigement Abattage Taille

- Bois de chauffage en self-service
- Mobilier de jardin sur demande

ATTALENS
079 680 05 88

CONSTRUCTIONS EN BOIS RONDS

www.chant-du-bois.ch

Chemin des Attalens 7 TEL. 079 680 05 88 / Fax. 021 947 19 80
1616 ATTALENS rs.p.alibert@bluewin.ch

sulmoni depuis 1872

attalens - st-légier
tél + 41 21 947 49 15
www.granit-design.ch

plans de travail cuisine
dalloges
revêtements de salles de bain
façades
cheminées de salon
piscines
funéraire
...

Chapes et isolations
Chapes liquides
Sols industriels
Béton lavé

b. pachoud & fils SA
CHAPES ET ISOLATION
CHAPES LIQUIDES
CHAPES TEINTÉES
LAUSANNE

LE SPÉCIALISTE DES CHAPES

1004 LAUSANNE
79, rue de Genève
Tél. 021 624 22 58
Fax 021 624 05 00
E-mail: b.pachoud@bluewin.ch

1616 ATTALENS
Rue du Château 15
Tél. 079 416 21 86



Les Perd-Vers obtiennent le 2^e prix de la Finale romande FSSTA

Avec la pièce «Le repas des fauves» de Vahé Katcha, la troupe de théâtre amateur les Perd-Vers d'Attalens a obtenu le 2^e prix de la Finale romande de la FSSTA (Fédération suisse des sociétés de théâtre amateur) qui s'est déroulée au Théâtre de Colombier à Colombier près de Neuchâtel les 23 et 24 juin 2017.

C'est la première année que la FSSTA pour sa partie romande organise une telle finale. Un jury a sélectionné 6 troupes durant la saison 2016-2017 sur les 12 qui avaient déposé leur candidature pour cette Finale.

Le 1^{er} prix est revenu à la Catillon, troupe de Bulle et le 3^e prix aux Jars noirs, troupe d'Epalinges. Le jury de la Finale, composé de professionnels et d'amateurs du théâtre, a souligné la cohérence du jeu des Perd-Vers, son soin du détail, l'adéquation costumes et décors et surtout la tension dramatique incarnée par les comédiens au fil de la pièce.

Ce prix couronne le long travail consenti depuis de nombreuses années par les comédiens amateurs sous l'égide de leur metteur en scène professionnel, Guy Delafontaine. Après le prix d'interprétation Théadrama au Festival de Chiesaz à Crissier en 2006, les participations aux Biennales de la Fédération suisse des sociétés de théâtre amateur en 1992 à Aarau et 2008 aux Grisons, c'est une nouvelle distinction qui récompense la troupe attalensoise née en 1984.



Reprise automnale

Fort de ce succès, les Perd-Vers reprendront la pièce «Le repas des fauves» cet automne à Pully au théâtre de la Voirie les 3 et 4 novembre; à Chavannes-près-Renens au Studio 318 le 11 novembre et au Théâtre du Château à la Tour-de-Peilz les 24 et 25 novembre. La troupe jouera probablement aussi au CO de la Veveyse à Châtel-St-Denis. Pour informations sur la reprise automnale: www.perd-vers.ch



Saison 2018 des Perd-Vers

La comédie «Coiffures pour dames» sera la pièce à l'affiche des Perd-Vers pour la saison 2018. Six femmes se racontent les aléas et les joies de la vie dans un salon de coiffure. 6 femmes au tempérament bien trempé. Rires, amitiés, émotions, une pièce où on ne s'ennuie jamais. Et au milieu des potins: un témoignage touchant sur la vie... Nous reviendrons dans notre édition de décembre sur cette pièce.





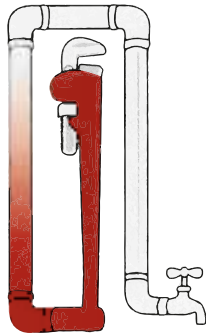
Guignard
électroménager

- Dépannage
- Devis • Vente • Pose

Buanderie et cuisine
toutes marques

1616 Attalens, 1610 Oron-la-Ville

079 370 47 64



Roger Monnard SA

- Installations sanitaires
- Chauffages solaires
- Pompes à chaleur

Rte de Pra-Charbon 24
1614 Granges
Tél. 021 947 44 00
Fax 021 947 44 50
monnard.sa@bluewin.ch

J Destraz
& bûnisterie

Rte de Vuarat 141
1616 Attalens

Tél. (021) 947 45 36
Natel (079) 409 13 32

- Fabrication et restauration de meubles
- Agencement de cuisines et salles de bain
- Menuiserie intérieure
- Electroménager

SIEMENS

DU TRÈS COMPLEXE



AU TRÈS SIMPLE



morgaja ● ● ●
from very complex to very simple

*Communication, stratégie, marketing, publicité,
coaching en entreprise, graphisme, design,
développement durable.*

Chemin d'en-Quettolla 48
CH-1616 Attalens
+41 79 656 61 97

info@morgaja.com
www.morgaja.com

et ses divisions





Société de Développement d'Attalens
(SDA)



CALENDRIER DES PROCHAINES MANIFESTATIONS

Dimanche 15 octobre 2017 - 19 heures

Loto de la SDA

Salle de l'Auberge de l'Ange



Samedi 21 octobre 2017 - 20 heures

Film «Le lynx, le loup et nous»

de Viviane Mermod-Gasser

Salle polyvalente du collège «Les Blés»

Dimanche 3 décembre 2017 - 17 h 15

Saint-Nicolas

Départ du cortège
de la place de l'Hôtel de Ville



*Nous nous réjouissons de vous
rencontrer lors de ces manifestations!*



*Ensemble
imaginons
votre Avenir.*



Rejoignez-nous sur  facebook

Route de Granges, 1616 Attalens ■ Tél. +41(0)76 400 85 95 ■ info@lb-immobilier.ch www.lb-immobilier.ch



„Chez Vilma Sàrl“

Vilma Perruccio
Alimentation générale



Grand-Rue 42 • 1616 Attalens
☎ 021 947 41 19



Internorm®



EMONET SA
MENUISERIE M+F CHARPENTE

021 947 42 37 - www.emonetsa.ch

CH-1617 TATROZ

Ensemble,
dessinons
votre jardin !



L'architecte de votre jardin

1617 Tatroz
021 947 38 38
www.so-ap.ch



La Fondation Passe Partout



La Fondation Passe Partout est un service de transport pour personnes à mobilité réduite domiciliées dans la Veveyse ne pouvant pas utiliser les transports publics.

La quarantaine de conductrices/teurs bénévoles disposent de deux véhicules spécialement aménagés pour accueillir une personne en fauteuil roulant et des accompagnants.

Ils vous amèneront chez le médecin, le physiothérapeute, le dentiste, le coiffeur, la pédicure, à l'hôpital. Ils faciliteront une visite à la famille, aux amis et permettront d'effectuer vos achats et de profiter de loisirs et de la vie culturelle. Avec le soutien de la Fédération Fribourgeoise des Retraités de la Veveyse, vous pourrez bénéficier du Foyer de Jour de la Maison St-Joseph.

Une permanence téléphonique est assurée par l'accueil de la Maison St-Joseph à Châtel-St-Denis. Vous pouvez appeler au **021 948 11 00** du **lundi** au **vendredi** de **8h30** à **11h45** et de **14h** à **17h30**

Réservations: au plus tard la veille jusqu'à 11h45, le vendredi pour le lundi. Les courses du soir, du week-end et des jours fériés sont possibles en fonction de la disponibilité des conducteurs/trices bénévoles.

Tarifs: CHF 2.- par course, plus CHF 0.60 par km parcouru

Devenir conductrices/teurs bénévoles? Appelez Madame Martine Rey 021 948 86 36



Service de transport
pour personnes à mobilité réduite

Le coin conseils de vos commerçants

Bordures et chemins

Un réseau de cheminements bien pensé doit non seulement être fonctionnel, mais également tirer le meilleur parti de l'espace à disposition. Il en exploite le plein potentiel lorsqu'il révèle le jardin, nous conduit subtilement d'un point d'intérêt à un autre et rend ainsi la promenade captivante.

Concrètement, une circulation aura tantôt la forme d'un élément fort de l'architecture du jardin, tantôt celle d'une discrète commodité. Mais avant de se pencher sur la forme, encore faut-il définir et hiérarchiser l'ensemble des circulations de l'aménagement.



Tirer le meilleur parti de l'espace à disposition

La notion d'espace est intimement liée au mouvement. Ainsi, un jardin doté d'un bon réseau de circulations peut facilement donner une impression d'espace, même s'il est minuscule. Allonger le cheminement en créant des méandres, des lacets, des zigzags, augmente l'idée d'espace. En revanche, on donnera l'impression de réduire l'espace en raccourcissant le chemin, en allant droit au but.

La vitesse à laquelle on circule joue également un rôle dans notre perception de l'espace. Plus vite on traverse un lieu, plus il semble petit. Dès lors, il est bon de connaître les paramètres qui influencent la vitesse de promenade.



De même que le débit de l'eau s'accélère dans un goulet, les chemins étroits entraînent un passage rapide, d'autant plus s'il est enserré par des plantations ou toute autre forme de parois. A l'inverse, un sentier large, s'étalant dans l'espace comme les méandres d'une rivière, incite à plus de lenteur.

Le type de revêtement peut également agir sur la vitesse de circulation, qui dépend avant tout de la rapidité avec laquelle le regard glisse sur le chemin. Les surfaces continues, comme le béton lisse ou le bitume, facilement lisibles et immédiatement compréhensibles par l'œil, incitent à l'accélération. Au contraire, les matériaux rugueux et inégaux, comme les pavés ou le gravier, ont plutôt tendance à faire ralentir.

La façon dont le revêtement est posé joue également un rôle; on circule plus rapidement sur un pavage posé dans le sens de la marche que s'il est posé en travers. De même, les mélanges de matériaux tendent à ralentir l'allure.

Sandrine Oppliger

Découvrez l'intégralité du dossier «Bordures et chemins»



Le réseau des cheminements - *Véritable squelette du jardin*
Bien choisir sa bordure - *Un détail qui a son importance*
Quels matériaux choisir? - *Ne pas rater la touche finale*
Bordures végétales - *L'art de travailler avec un matériau vivant*

**dans le n° 214 de Jardin Romand (www.jardin.ch)
en octobre dans vos kiosques**



Denis Mouron

TABACS
PRESSE
SWISS LOTO
EURO MILLIONS
BILLETS A GRATTER
LIVRES - BD
PAPETERIE
CADEAUX
JOUETS

**OUVERT
7 JOURS SUR 7**

Grand-Rue 50, 1616 Attalens
Bâtiment en retrait de la poste Tél. 021 947 52 12

Michel Gramont
Conseiller



Helvetia Assurances
Agence principale Montreux
Place du Marché 8, 1820 Montreux
T 058 280 82 44, M 076 575 40 03, F 058 280 82 40
michel.gramont@helvetia.ch, www.helvetia.ch

1616 Attalens
T 021 947 40 03

Garage - Carrosserie
Savoy SA
1616 Attalens
www.garagesavoy.ch



Pompes Funèbres
BONGARD
CHÂTEL-ST-DENIS

Entreprise familiale de votre région
au service des familles et des proches
depuis 1965

En ces moments douloureux de
séparation, nous sommes là pour vous
accompagner dans toutes les démarches
et situations liées au deuil.

Nous garantissons des obsèques adaptées aux désirs de chacun et une organisation
complète des funérailles avec dignité et respect. Services toutes régions confondues.

Chapelle funéraire privée - Prévoyance funéraire - Transfert suisse et étranger.
Notre représentant en Basse-Veveyse : **Monsieur Bernard Pittet à Attalens**

Permanence 24/24 ☎ 021 948 72 26 - www.pfbongard.ch - info@pfbongard.ch

REVETEMENTS DE SOL

Zahnd

1616 ATTALENS 021/ 947 49 70



Perroud sa
AGENCEMENTS

Ebénisterie - Menuiserie d'intérieur

Ancienne Route 5
1610 CHÂTILLENS

Christophe Perroud
Maître ébéniste

Rte de Rombuet 186
1616 Attalens

021 907 76 96
079 668 72 89

info@perroud-agencements.ch
www.perroud-agencements.ch

www.langedattalens.ch
021 947 30 30

Grand-Rue 27 1616 Attalens

info@langedattalens.ch
079 470 23 00

Auberge de l'Ange

Tous les midis «petite entrée + plat du jour» de CHF 15.- à 22.-

Tous les vendredis-midi, filets de perches CHF 17.-

(exceptés sam. dim. et jours fériés)

Salle de 200 places à disposition pour tous vos banquets

Fermé le mercredi



JACKY

079 441 00 82

Jacky Dewarrat, moniteur FRE, ECO-DRIVE
COACH. 1616 Attalens. 079 441 00 82. jdewarrat@bluewin.ch



Extension du bâtiment le Renard

INAUGURATION DU NOUVEAU BATIMENT SCOLAIRE

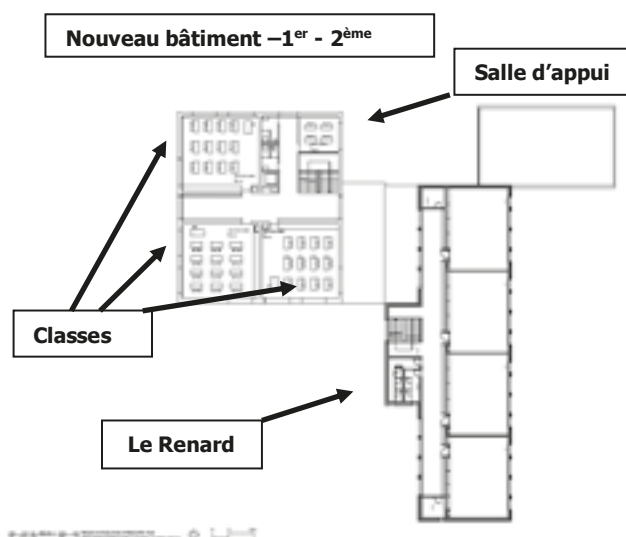
L'école primaire d'Attalens, le *Petit Prince*, a un nouveau visage. Après la construction de la salle de gym les Etoiles et du bâtiment le Mouton en 2011, l'extension du bâtiment le Renard a accueilli ses premiers élèves à la rentrée 2017.

La réalisation de ce nouveau bâtiment s'est déroulée entre le printemps 2015 et août 2017. L'ancien bâtiment le Renard a également subi quelques transformations, permettant de faire le lien avec le nouveau bâtiment.

Le projet a traité l'agrandissement de l'école par l'ajout d'un bâtiment distinct, relié au Renard par une liaison chauffée. Cette implantation a permis de créer symboliquement une entrée principale au site scolaire, côté rue de l'Eglise. Une liaison sur deux niveaux sert d'interface entre les bâtiments.



Deux entrées ont été aménagées : l'une côté rue et l'autre côté cour. De grands porte-à-faux servent de préau. Au rez inférieur se trouve une classe d'activités manuelles. 3 salles de classes et une salle d'appui ont pris place à chaque étage. Les travaux ont également permis d'aménager les bureaux de l'administration scolaire dans le bâtiment le Renard, à l'entrée côté rue. Les nouvelles classes sont équipées d'écrans interactifs (e-screen), qui permettent des modalités d'apprentissage originales.



Maintien du projet initial malgré des effectifs scolaires revus à la baisse

En 2013, avec le développement du village d'Attalens et l'entrée en vigueur prochaine du nouveau plan d'aménagement local (PAL), la nécessité d'un nouveau bâtiment scolaire était apparue comme une évidence, tous les locaux scolaires étant alors occupés. L'entrée en vigueur en 2014 des modifications de la loi sur l'aménagement du territoire est venue chambouler les estimations démographiques effectuées au préalable.



Certaines communes, comme Granges-Veveyse, ont vu leur projet d'aménagement territorial gelé pendant une période d'au moins cinq ans. A Attalens, les recours déposés sur la mise en zone de certaines parcelles ont également eu pour effet de bloquer le développement de ces terrains.

Ces éléments ont eu pour conséquence une diminution significative du nombre de classes nécessaires pour les prochaines rentrées scolaires. Le Conseil communal d'Attalens a néanmoins décidé de maintenir le projet initial, décidant le cas échéant d'affecter les classes supplémentaires à la création de locaux exigés par le

canton, par exemple : une bibliothèque scolaire, des salles d'activités créatrices ou encore des locaux pour l'accueil extrascolaire.

Le nouveau bâtiment scolaire a ainsi permis de libérer des locaux dans le bâtiment le Renard, où une cantine a pris place pour l'accueil extrascolaire.

Photos : M. Vincent Jendly



Rentrée scolaire 2017-2018

ÉCOLE

Nous encourageons tous les écoliers qui le peuvent à se rendre à l'école à pied. A ce titre, le système Pédibus constitue un accompagnement sûr, qui permet de développer une mobilité autonome des enfants.

Si des enfants doivent néanmoins être amenés à l'école en voiture, ils doivent être déposés au parking de la Condémine, les patrouilleurs scolaires assurant la sécurité du passage pour piétons de la route cantonale.

Nous rappelons qu'il est interdit de les déposer au parking du centre-village. Les parents devraient éviter de faire office de taxi, chaque voiture supplémentaire aux abords ou sur le trajet de l'école constituant un danger pour les autres enfants.



Commune

MISE A DISPOSITION DES SALLES COMMUNALES - NOUVEAUTES

L'ancien atelier de couture (rue de Corcelles 68) est désormais à disposition des sociétés affiliées à l'USA (union des sociétés d'Attalens) ou proposé à la location pour les sociétés extérieures ou les particuliers.

Lors de grandes manifestations organisées dans les salles de gym les Etoiles et le Baobab, la salle polyvalente et l'ancien atelier de couture, la Commune peut mettre à disposition des chaises (402) et des tables (67).

Pour de plus amples informations, nous vous invitons à consulter le site internet de la commune : www.attalens.ch rubrique vie locale / activités / locations.



Réalisation d'un terrain synthétique

TERRAIN DE SPORT DE LA CONDEMINE

Durant l'été, d'importants travaux ont été menés au terrain de sport de l'école afin de remplacer la pelouse naturelle par du gazon synthétique. Les sociétés sportives et l'école pourront jouer sur cette nouvelle surface à partir du mois d'octobre.

Le terrain, qui datait de 1977, n'avait pas subi de gros travaux d'entretien depuis 40 ans. La surface de jeu présentait régulièrement un mauvais état général en raison de la sur-utilisation du terrain par les écoles et les entraînements de foot.

Le principal avantage d'un gazon synthétique est qu'il permet une utilisation du terrain tout au long de l'année, y compris en hiver, et ceci par tous les temps, alors qu'un gazon naturel ne devrait pas être utilisé plus d'une quinzaine d'heures par semaine. Les terrains synthétiques de nouvelle génération sont non seulement résistants, mais également confortables pour les utilisateurs, principalement les enfants, et n'ont plus rien à voir avec les tapis en nylon d'autrefois.

L'installation d'un terrain synthétique représente certes un coût élevé, un montant d'environ Fr. 700'000.- ayant été nécessaire à sa réalisation. La durée de vie du gazon synthétique est ensuite estimée à environ 15 ans avant de devoir procéder à son remplacement. Le jeu en vaut cependant la chandelle, car l'augmentation du temps d'occupation permet de rentabiliser l'investissement.

De plus, comme il est possible d'économiser sur l'eau, les engrais, le marquage et l'entretien, les coûts d'exploitation d'un gazon artificiel se révèlent en moyenne trois à quatre fois moins chers qu'une pelouse naturelle.



Séance du Conseil général du 9 mai 2017

ACHAT DE LA PARCELLE RF 855 AU CENTRE DU VILLAGE



Lors de la séance du 9 mai 2017, le Conseil général a accepté à l'unanimité de procéder à l'achat de la parcelle RF 855, au chemin du Collège 1,

pour la somme de Fr. 680'000.-. En y ajoutant les droits de mutation, les honoraires du notaire et les frais divers, le montant total de la transaction s'élève à Fr. 740'000.-.

Pourquoi cet achat ? Le Conseil communal estime qu'une bonne politique d'aménagement du territoire nécessite la mise en œuvre d'une politique foncière active, qui repose sur la constitution et la gestion d'un patrimoine foncier communal.

Dans ce contexte, lorsque l'opportunité se présente, l'acquisition de terrains bien situés est impérative. Lorsque la parcelle 855, idéalement située au centre du village, a été mise en vente, le Conseil communal a approché les propriétaires qui ont accepté de la vendre à la commune.

L'acquisition de ce bien tombe à point nommé. D'une part, il permet à la Commune de consolider la cohérence de son patrimoine foncier au cœur d'Attalens. En effet, tous les terrains situés autour de la parcelle RF 855 sont déjà propriété de la commune. Bien que le Conseil communal n'ait pas encore décidé de l'affectation exacte de cette parcelle, il est certain que celle-ci servira à l'implantation de projets d'utilité publique. D'autre part, la propriété de cette parcelle est un atout qui devrait permettre une réalisation plus harmonieuse et mieux intégrée de la place du village.

Si vous souhaitez de plus amples informations sur la séance du Conseil général, nous vous invitons à consulter le procès-verbal sur le site internet de la commune : www.attalens.ch



Personnel communal

ISABELLE GIRARDET – ASSISTANTE SOCIALE



ISABELLE GIRARDET

Assistante sociale

Service social de la Basse-Veveyse

Mon origine

Je suis originaire de Broc où j'ai passé mon

enfance. Après mon diplôme de commerce, j'ai suivi l'école d'études sociales à Lausanne où j'ai obtenu mon diplôme d'assistante sociale et d'animatrice en 1998. Je suis mariée et maman d'un petit garçon et j'habite à Châtel-St-Denis.

Ma trajectoire professionnelle

Après avoir achevé ma formation, j'ai toujours travaillé comme assistante sociale. J'étais

auparavant conseillère en insertion socio-professionnelle pour des personnes n'ayant pas droit au chômage.

Ma nouvelle fonction

Après avoir travaillé toute ma carrière dans le canton de Vaud, je souhaitais me rapprocher de mon lieu de domicile.

En plus d'intégrer une nouvelle structure, changer de canton constitue un défi supplémentaire. Même si les principes généraux de l'aide sociale sont similaires, la mise en œuvre diffère cependant entre les cantons.

Mes passions

J'apprécie la musique, plus particulièrement le chant. Après avoir chanté durant de nombreuses années dans des chœurs, je poursuis aujourd'hui ma passion en prenant des cours de chant.

J'aime également me balader dans la nature, plus particulièrement en montagne.



Personnel communal

SABRINA MILLASSON – SECRETAIRE COMPTABLE



SABRINA MILLASSON

Secrétaire comptable

Administration communale

Mon origine

J'ai passé mon enfance dans la région de

Lausanne où j'ai effectué ma scolarité. Je suis mariée et maman de deux garçons. Mon mari, originaire de Châtel-St-Denis, a grandi à Attalens. Nous nous y sommes installés en 2000.

Ma trajectoire professionnelle

Après avoir effectué un apprentissage d'employée de commerce, j'ai travaillé durant 10 ans dans une société informatique.

A partir de 2004, j'ai occupé le poste de boursière communale à la commune de Palézieux, devenue ensuite la commune d'Oron. J'y travaille toujours à 40%. A l'époque, j'ai dû apprivoiser cette nouvelle fonction en suivant des cours de comptabilité communale, un domaine que je ne connaissais pas du tout.

Ma nouvelle fonction

Les enfants grandissant, je souhaitais augmenter mon taux d'activité. Ce nouveau poste m'a permis de répondre à cette attente tout en me donnant l'opportunité de travailler dans ma commune de domicile.

Mes passions

Je profite encore des sorties et de voyages en famille avec mes deux garçons adolescents. J'ai la chance de pouvoir profiter d'un grand jardin où légumes et fleurs se côtoient. Je ne suis pas du tout sportive ! Par contre, j'aime beaucoup lire et réaliser des projets de décoration, car j'apprécie l'aménagement intérieur.



Personnel communal

BARBARA BERGMANN-JORDIL — AGENTE DE PROPRETÉ



BARBARA BERGMANN-JORDIL

Agente de propreté

Service de conciergerie

Mon origine

Je suis née en 1969. J'ai passé une partie de

mon enfance à Granges avant d'emménager à Attalens, où j'ai suivi toute ma scolarité. J'ai ensuite effectué un apprentissage de dessinatrice en chauffage. Je suis mariée depuis 25 ans et maman de deux enfants, aujourd'hui adultes. J'habite à Châtel-St-Denis depuis 26 ans.

Ma trajectoire professionnelle

J'ai une expérience professionnelle plutôt variée. Après mon apprentissage, j'ai travaillé

durant 2 ans dans ce domaine d'activité. J'ai ensuite effectué du travail de bureau dans une entreprise durant 4 ans. Puis j'ai occupé le poste de concierge à l'école du Bourg à Châtel-St-Denis durant 5 ans. Enfin, j'ai travaillé pour le réseau santé et social de la Veveyse (RSSV) de 2003 à 2011, dans un premier temps comme aide au foyer, puis après avoir pris des cours, comme auxiliaire de santé, de 2011 à 2017.

Ma nouvelle fonction

Agente de propreté à 50% à l'école, après avoir parcouru la Basse-Veveyse en tous sens durant 14 ans, la perspective d'avoir un seul lieu de travail me réjouit.

Mes passions

Bien que mes enfants soient grands, il est essentiel pour moi de préserver un bon contact avec eux.

Durant mes loisirs, je suis heureuse de pouvoir être dehors et profiter de la nature avec mon chien. Je suis aussi férue de mots fléchés.



Personnel communal

VALENTIN PAULI — EMPLOYÉ DE VOIRIE



VALENTIN PAULI

Employé de voirie

Service de voirie

Mon origine

Je suis né en 1987. Je viens d'Attalens où j'ai grandi. J'habite actuellement les Paccots. J'ai

effectué un apprentissage de forestier-bûcheron à la corporation forestière de la Basse-Veveyse.

Ma trajectoire professionnelle

Après mon apprentissage, je me suis orienté vers le paysagisme. J'ai ainsi travaillé durant 3 ans chez un paysagiste à Lausanne. Je me suis ensuite mis à mon compte dans ce domaine en 2012, alors que j'avais 25 ans.

Ma nouvelle fonction

Le travail que j'effectue à la commune, principalement l'entretien des espaces verts, est similaire à celui que j'exerçais comme indépendant, mais avec des horaires bien définis ! L'hiver, je participerai également aux travaux de déneigement.

Mes passions

Même si je me sens proche de la nature par mon métier, durant mes loisirs, j'ai une passion pour tous les sports mécaniques, plus particulièrement la moto.



Commune

DECHARGE DE CLOS-COLLIARD



Les travaux préparatoires en vue de l'exploitation d'une décharge ont débuté à Vuarat au lieu-dit Clos Colliard. Le permis d'exploitation a été délivré au mois de mai par le canton. L'aménagement de la décharge nécessite la réalisation d'une route d'accès et d'une place de pesage provisoires.

Des matériaux d'excavation et de la terre non polluée y seront déposés selon les horaires d'ouverture d'une entreprise. La décharge sera accessible uniquement par la route cantonale

Châtel-St-Denis – Bossonnens et par la route communale de Vuarat en provenance de Remaufens.

Le volume d'exploitation de la décharge est d'environ 220'000 m³. Sa durée d'exploitation est estimée entre 6 et 12 ans avec un rythme de remblayage annuel de 18'000 à 37'000 m³.

La décharge sera exploitée par phases faisant chacune l'objet d'une autorisation du canton. A la fin d'une étape celle-ci sera remise en état et à disposition de l'agriculture, afin de limiter les surfaces ouvertes. Au terme de l'exploitation, les terrains remis en état retrouveront leur vocation agricole.



Commune

FIN DU DENEIGEMENT DES ROUTES ET PLACES PRIVEES

Durant plusieurs années, le service de voirie communal a effectué contre rémunération le déneigement des chemins et places privés pour les propriétaires qui le souhaitent.

Suite à l'augmentation constante de la population et compte tenu des difficultés rencontrées lors du déneigement, le Conseil communal a décidé de mettre fin à ce service, ceci dès l'hiver 2017-2018.

Il incombera par conséquent à chaque propriétaire de déneiger son chemin et/ou sa place privé(s). L'administration communale peut mettre à votre disposition une liste non exhaustive d'entreprises régionales effectuant ce travail.



Taille en bordure de route - Pyrale du buis et feu bactérien

ARBRES, ARBUSTES ET HAIES VIVES

Taille des arbres en bordure de route

Avec l'arrivée de l'automne, nous rappelons que les haies doivent être entretenues, et plus particulièrement en bordure de route. En effet, la loi sur les routes (art. 94 et 95) oblige les propriétaires à tailler chaque année les arbres, arbustes et haies vives *bordant les voies publiques avant le 1^{er} novembre*. Passé cette date, les services communaux pourront procéder à la taille sur le domaine privé aux frais des propriétaires et selon le tarif fixé par le Conseil communal.

Haies : sur les tronçons rectilignes, les branches des haies doivent être distantes d'au moins 1,65 m du bord de la route et ne doivent pas s'élever à plus de 90 cm au-dessus du niveau de la chaussée.

Dans les courbes, les plantations sont interdites lorsqu'elles constituent un obstacle pour la visibilité.

Arbres : aucun arbre ne peut être planté à une distance inférieure à 5 m du bord de la chaussée. Les branches qui s'étendent sur la route doivent être coupées jusqu'à la hauteur de 5 m.

Pyrale du buis et feu bactérien -mesures à prendre

Si l'un de vos buis est atteint de la pyrale du buis, celui-ci doit être éliminé. **Vous ne devez pas le mettre au compost**, mais l'amener à la Compostière de la Coulette à Belmont où il sera brûlé.

Si vous pensez que l'un de vos arbres est atteint du feu bactérien, contactez le service de l'édilité qui se chargera de son élimination. De plus amples informations sur la pyrale du buis et le feu bactérien vous seront communiquées prochainement sur le site internet de la commune.

Les Olympiades

23^{ème} GIRON
JEUNESSES VEVEYSANNES
ATTALENS
17-20 AOUT 2017





Retrouvez le GCAA sur

facebook

et soyez informés de toutes les dernières news !



Cosmétologie énergétique Visage & Corps

Cet été, profitez de l'élément FEU

Soin rafraichissant
active la circulation

Ménopause
Peau sensible

079 652 37 84
www.eraha.ch



 **storea**
fabricant romand 

Toute protection solaire, stores et confection de toiles, couverts de terrasse, moustiquaires sur mesure, motorisation et automation Somfy, stores d'intérieur, parasols, toutes demandes spéciales.

Demandez la liste des revendeurs de votre région !

Storea Fournier C. & L. - Artisans 20 - 1616 Attalens
Tél. : 021 948 05 08 - Fax : 021 948 05 33
www.storea-ch.com - E-mail : info@storea-ch.com



Un air pour l'enfance

Le 10 décembre 2017 à 15h (ouverture des portes à 14h)
à l'Univers@Ile de Châtel-St-Denis



Prix de l'entrée:
Fr. 15.- (enfants scolarisés Fr. 8.-)

Billet de soutien: Fr. 30.-

Réservations dès le 1^{er} novembre:
078 881 13 63 (de 17h à 20h)
ou courriel: agnes@vial-family.ch

Chant et Musique

Croc'Notes, Chœur d'enfants, Attalens
Les écoles Musique Club, Châtel-St-Denis
Les Cœurs Semsas, Semsales

Théâtre

éCOLisée, troupe de théâtre du CO de la Veveyse
De Cour à Jardin, Attalens

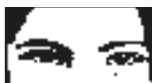
Gymnastique

FSG La Persévérance, Châtel-St-Denis

**A la fin du spectacle chant d'ensemble
avec tous les enfants**

En vente

boissons – sandwiches – gâteaux – tombola



Terre des hommes

Aide à l'enfance.

tdh.ch

N'oubliez pas de visiter le site internet du
Groupement des Commerçants et Artisans
d'Attalens, Tatroz et Vuarat !



www.gcaa.ch



massages sportif & relaxant
réflexologie
Shiatsu
massage aux pierres chaudes

20.- de réduction
sur votre premier soin

NATHALIE NOBS - MASSEUSE DIPLÔMÉE AGRÉÉE ASCA ET RME

CH. DE LA MULLA 35 - 1616 ATTALENS - SUR RENDEZ-VOUS AU 078 613 70 00 - WWW.ZENITUDE-ATTALENS.CH



ipo volets sàrl
attalens | tout type de volet, store
et moustiquaire

Rue de la Jaqua 54
1616 Attalens

Mobile : 078 673 79 95
Fax : 021 947 32 60

ipo.volets@bluewin.ch

www.ipovolets.ch

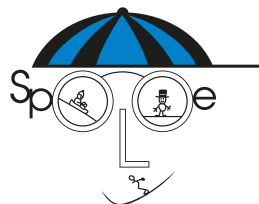


J.-C.S. Sciage SA - 1616 Attalens

www.sciage-forage-beton.ch - Tél. 021 947 48 58 - Fax 021 947 33 30
info@sciage-forage-beton.ch - Brevet fédéral



SPOLOE - Fête de l'Envol 2017



Eh voilà... Les enfants du cercle scolaire d'Attalens-Granges ont terminé en beauté leur année scolaire. Une Fête de l'Envol réussie a clôturé cette belle journée de joutes sportives.



Les repas, confectionnés par la Boucherie Yerly d'Attalens, TiThai de Granges, et les scouts, étaient délicieux. Sous un soleil de plomb et avec des températures élevées, Boss'Beer de Bossonnens a désaltéré les grands. Grâce à M. Walter Schläfli et son entreprise de réfrigération système, toutes nos boissons étaient fraîches.

La soirée, animée par une chorégraphie de toutes les classes, une démonstration de Zumba et la Disco LIVE a réjoui tant les enfants que leurs parents. Spoloe remercie les enfants, les enseignants, les bénévoles, les parents et les autorités communales, sans qui tout cela n'aurait pas pu avoir lieu.

Nos prochaines manifestations :

- le 31 août 2017 pour le goûter de la rentrée
- le 2 février 2018 pour le Carnaval





Ânèri dou Réjan : pourquoi se déplacer si on peut aller à pied?

Si on considère qu'Attalens compte, parmi ses sociétés locales, une école de musique, une école de danse, voir même, une école de théâtre, on constate qu'une lacune persiste encore au niveau des arts. On parle ici de tous ces enfants, adolescents et adultes prédisposés aux disciplines artistiques mais, en fait, dans l'impossibilité pratique de développer leurs talents sauf, peut-être, en se déplaçant vers les communes limitrophes. Mais pourquoi se déplacer si on peut aller à pied? Attalens et les attalensois méritent qu'on leur offre un lieu où pratiquer l'Art dans ses formes les plus variées. C'est exactement sur la base de cette constatation que l'Ânèri dou Réjan a ouvert ses portes le 7 avril dernier.

Qu'est-ce-que c'est l'Ânèri dou Réjan ?

L'Ânèri dou Réjan est une charmante ex-écurie de 1921 «ré-habillée» en Atelier de dessin, peinture, sculpture et espace d'exposition. Pour ce qui concerne les cours de dessin et peinture, la variété des activités artistiques qui seront proposées (un authentique voyage parmi les différentes techniques, peintres et styles) constitue, en soi, une garantie de satisfaction du plus ample éventail des exigences. La méthode ne sera pas la même pour tous mais flexible et versatile (une sorte de «sur mesure» pour chaque élève)

et respectueuse des différentes personnalités artistiques. Une attention particulière sera portée au développement du trait et, terminée la phase d'expérimentation, chaque élève poursuivra son parcours en se spécialisant dans la direction choisie. Bref, on ne risque pas de s'ennuyer! L'Atelier sera porteur d'un profil ludique et éducatif en même temps. La passion du recyclage, les concepts de récupération et détournement artistique des objets, rentrent à plein titre dans le profil de l'Atelier. L'espace reste également à disposition pour les événements ponctuels à définir.



Les animateurs

Emanuela Tommasi, docteur en philosophie, artiste-peintre, membre du comité de la Galerie Image-In de Châtel-St-Denis, en étant amoureuse d'Attalens et de son histoire, elle croit fortement à ce projet et son rêve est d'animer artistiquement le village... ainsi que de transmettre aux autres sa passion démesurée pour l'Art. «Rien de mieux que la transmission d'une passion pour former ceux qui seront les adultes et les artistes de demain» souligne Emanuela en clignant de l'œil.



Gérald Chevalley «L'Artemailliste» anime un atelier d'initiation à la sculpture sur bois tous les vendredis après-midi de 14 à 18 h.

Dans le cadre de cet espace, il partage bénévolement avec toutes les personnes intéressées sa passion pour la sculpture.

Ce travail en petit groupe, c'est un moment d'échange et de découverte. Chacun peut aller à la rencontre de la matière, lui donner vie. C'est un lieu de créativité où chacun donne libre cours à ses idées, à son envie de réaliser. Cette activité vient s'inscrire en complément aux galeries «Bords de chemins». Lieux à ciel ouvert, sans porte, où L'Artemailliste communique avec la nature pour offrir aux passants la sculpture qui y est déposée.



Pour conclure...

«Quand on crée, on se sent vraiment chez soi, parce qu'on découvre l'existence d'un lieu qu'on peut habiter n'importe où parce que ce lieu est à l'intérieur de nous... ça c'est une richesse que personne ne pourra jamais nous enlever et il n'y a rien de plus noble qu'investir sur les capacités créatives de ses propres enfants» conclut Emanuela Tommasi.

Horaire* pour les cours de dessin/peinture :

lundi : de 15h45 à 17h15 (enfants de 9-10-11 ans), de 17h30 à 19h00 (ados de 15-16-17 ans)

mardi : de 9h45 à 11h45 (adultes), de 15h45 à 17h15 (enfants de 9-10-11 ans), de 17h30 à 19h00 (ados de 15-16-17 ans)

mercredi : de 9h45 à 11h45 (adultes), de 15h45 à 17h15 (enfants de 6-7-8 ans), de 17h30 à 19h00 (enfants 12-13-14 ans)

jeudi : de 9h45 à 11h45 (adultes), de 15h45 à 17h15 (enfants de 6-7-8 ans), de 17h30 à 19h00 (enfants de 9-10-11 ans)

***horaire provisoire susceptible d'être modifié sur la base des exigences.**

Adresse

Ânerie dou Réjan
Rue du Château 22
1616 Attalens

Pour plus d'infos :

www.artemy.org
079 64 52 907



OREYA

Chœur mixte ukrainien, 8 Soprani, 8 Alti, 8 Ténors, 8 Basses
31 premiers prix internationaux
Liturgie orthodoxe – Thèmes populaires – Chants du monde
direction : Alexander Vatssek

Vendredi 20 octobre 20 h

Attalens (FR)

Eglise paroissiale

Avec la participation du ...

Chœur mixte paroissial

*direction : Charly Torche
collecte*

Sans réservation / ouverture des portes
45 minutes avant le début du concert

www.oreya.org

« SUSYLOC.CH »

Susana Gabriel
Chemin du Raffort 6
1616 Attalens

« LOCATION DE
VÉHICULES UTILITAIRES »

« NETTOYAGES ET
ENTRETIENS »

TÉL. 079 353 80 58
CONTACT@SUSYLOC.CH

« Location de véhicules utilitaires
9m³ - 1100kg
(y compris matériel pour déménagement)

« Nettoyages et entretiens
appartements, villas, bureaux et locaux

« Contactez-nous sans hésiter ! »

WWW.SUSYLOC.CH



« SUSYLOC.CH »

VOTRE IMPRIMEUR



printways
SOLUTIONS GLOBALES D'IMPRESSION ET DE COMMUNICATION

Printways Sarl
Grand-Rue 5
1616 Attalens

021 947 55 55
079 505 93 55

info@printways.ch
www.printways.ch

Parcours adapté aux enfants !

5ème Chasse aux trésors de la Bénichon



Samedi 7 octobre 2017

Départ: de 9h à 11h, sous le couvert octogonal du collège d'Attalens

Arrivée: sous le couvert octogonal du collège d'Attalens.
Une saucisse vous sera offerte à l'arrivée.

**Venez nombreux, seuls ou en famille, jeune ou moins jeune,
et partez à la découverte des trésors de notre région.
...et tout ça, gratuitement !**

Sur un parcours de quelques
kilomètre, à pied, découvrez
les activités de quelques
commerçants. Répondez aux
questions qui vous seront
posées et tentez de remportez
le "Trésor" des commerçants!





Temple de la Beauté

Soins par esthéticienne CFC
Chemin de la Comba 6
1616 Attalens
temple-de-la-beaute.ch



Murielle Vaucher Henry

Maquillage permanent - Epilation électrique
Traitement couperose - Soins esthétiques
Taches brunes - Imperfection visage et décolleté

TEL: 021 944 33 77
SMS: 079 765 12 84

Valérie Monnard

Massage relaxant - Hot Stone Massage,
Massage dos - Massage digito-facial
Massage sportif - Relaxant de luxe

Whatsapp et SMS: 078 686 45 70



Auto-Ecole Michel Pauli

Auto-Moto-Camion

RTE de ROMBUET 31
1616 ATTALENS



079 412 75 33
021 947 51 93



AVENIRPEINTURE S.à r.l.

Yves SAVOY

Peinture – Papiers peints spéciaux
Décoration – Plâtrerie – Rénovations

AVENIR PEINTURE S.à.r.l.
Ch. du Raffort 8 - 1616 Attalens
Mobile 079 454 52 57 - Fax 021 947 58 89
E-mail: avenir-peinture@bluewin.ch



Café Restaurant
Rue de Châtel-St-Denis 93
1617 Taron



Le Rendez-vous
des Amis

Cuisine au gré des saisons

- ▶ Menu du jour
- ▶ Fondue maison
- ▶ Propositions de menus pour banquets


Gérald Genoud
021 947 41 33
genoud.g@sunrise.ch



PM Toiture Sàrl
Ferblanterie - Couverture - Revêtement façade


Route de Pra-Charbon 24
1614 Granges

079 607 54 00
monny66@bluewin.ch



IC Travel
Création de Voyages

GRAND-RUE 8
1616 ATTALENS
+41.21.947.52.00
WWW.ICTRAVEL.CH



UN MONDE POUR RÊVER...

Réalec
Succursale de Sedelec SA Lausanne
Rue Basse-Ville 30
1616 Attalens
Tél. +41 21 947 45 56
Fax +41 21 947 51 49
www.realec.ch
Electrotechnique suisse à 360°



VOTRE EXPERT EN ÉLECTRICITÉ

Une entreprise du **Burkhalter**
Group



La voie est libre pour votre projet
sur heroslocaux.ch

Récoutez des fonds et du matériel, trouvez
des bénévoles ou faites des dons en ligne.

RAIFFEISEN
heroslocaux.ch

VISINAND-MOTOCULTURE

Votre spécialiste
machines de jardin, parc & industriel



HONDA POWER EQUIPMENT  **STIHL**

David.Palomo succ.

Route industrielle 8
1806 St-Légier
1616 Attalens

021 943 39 70

visinand-motoculture.ch

Shop en ligne

NEW



Boucherie SAVOY SA

Clément Rey - Grand-Rue - 1616 Attalens - Tél. 021 947 41 49

Viande de 1^{re} qualité

Spécialités de la borne

Fabrications «maison»

Broches et grills à disposition pour sociétés et privés



Peinture Cottet Sàrl



CP 85 - 1616 Attalens
peinture.cottet@bluewin.ch

Tél./fax 021 947 31 53
Natel 079 219 32 31

FONDÉE EN 1995



R.EMONÉ SA
ENTREPRISE GÉNÉRALE DE CONSTRUCTION

Quand le rêve
devient
réalité

PROJET BUREAU TECHNIQUE MACDONNERIE
Rue du village 20 1617 Tatroz T. 021 947 41 74 F. 021 947 41 38
Mail: contact@remone.ch

PHARMACIE D'ATTALENS

LA SANTE AU CŒUR DE VOTRE COMMUNE

M. Valéry BRAUN, pharmacien
Grand-Rue 9, 1616 Attalens

pharmacie.attalens@ovan.ch
pharmacieattalens.ch

Tél. 021 947 47 37



Homéopathie - Phytothérapie - Diététique - Orthopédie - Vétérinaire - Matériel médical
Entretiens pharmaceutiques - Livraison gratuite



Passiflora

Soyons passionnés... Offrons des fleurs...

Grand-Rue 33
1616 Attalens

Tél 021 947 52 17
www.passiflora-attalens.ch

Lundi	Fermé
Mardi	08:30 - 12:00 14:00 - 18:30
Mercredi	08:30 - 12:00 14:00 - 18:30
Jeudi	08:30 - 12:00 14:00 - 18:30
Vendredi	08:30 - 12:00 14:00 - 18:30
Samedi	08:30 - 12:00 13:30 - 16:00
Dimanche	09:00 - 12:00

Hunziker TV VISION



Yvan Hunziker

Route de Vevey 68
1618 Châtel-St-Denis

www.hunzikertv.ch

021 948 77 54

info@hunzikertv.ch



Grand Rue 9
Case Postale 9
1616 Attalens

Tél.: 021 947 34 95
info@fleursatmosphere.ch
www.fleursatmosphere.ch

Lundi au vendredi: 8h00-12h00 et 13h30-18h30
Samedi: 8h00-12h00 et 13h30-16h00
Dimanche: 9h30-12h00



CRÉATIONS MÉTALLIQUES

CH. DES ARTISANS 42
1616 ATTALENS

TÉL. ET FAX 021 947 33 19
NAT. 079 505 93 64

DSMETAL@BLUEWIN.CH

RÉALISATIONS INOX, SERRURERIE, TÔLERIE

SERGIO DOS SANTOS



CHARPENTE F. PERROUD Sàrl
Construction bois

1616 Attalens Tél. 021 947 50 70
info@fpcharpente.ch www.fpcharpente.ch

Internorm
Fenêtres - Portes



Udrisard Céline | Grand-Rue 42 | 1616 Attalens

☎ 021 947 39 39

THUILLARD SA

Plâtrerie
Peinture
Isolation périphérique

Bureau - Dépôt:
Chemin des Artisans 8
1616 Attalens

Mail thuillardsarl@bluewin.ch
Natel 079 217 46 14
Fax 021 948 04 19



**Nous sommes proches
de vous et de chez vous.
Surtout en cas de pépin.**

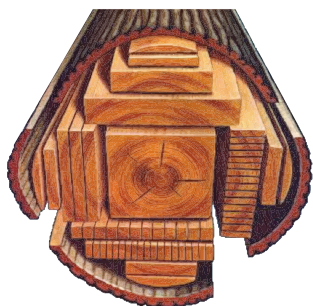
Aurélien Dénevaud, Conseiller en assurances, M 079 763 57 41, aurelien.denevaud@mobiliere.ch

Notre agent local à Attalens: Bernard Pittet, T 021 947 51 52

Agence de Châtel-St-Denis
Grand-Rue 41, T 021 948 01 90
bulle@mobiliere.ch, mobiliere.ch

la Mobilière

160715086CA



Scierie BEAUD Tatroz 1612 Ecoteaux

Tél. 079 337 69 78
Tél. 079 723 02 36

Fax 021 907 66 11
Mail: bernard.beaud@bluewin.ch



Taille
Abattage
Jardin minéral
Plantation
Aménagement extérieur
Déneigement
Entretien de propriété



VERTUOSE
parcs et jardins Sàrl

021 947 37 01
079 823 87 81
www.vertuose.ch
Rue de la Jaqua 16 - 1616 Attalens



Les Mystères de la Suisse: Enigmes

Pourquoi les «petits suisses» s'appellent-ils ainsi?

Le «petit suisse» est un fromage blanc originaire de Normandie, en France. Mais avec un peu de Suisse dans les idées... C'est en effet un vacher d'origine suisse qui eut l'idée d'ajouter de la crème à une recette traditionnelle. La fromagerie suisse avait déjà une très bonne réputation et l'industriel Charles Gervais, qui les commercialisa, conserva ce nom de «Suisse» et prétendit même qu'ils étaient directement livrés par courrier depuis le canton de Vaud.

Quel sport typiquement suisse se joue avec un fouet?

Sport typiquement suisse - et même typiquement suisse allemand – comme la lutte à la culotte ou le lancer de la pierre, le *hornuss* peut sembler un brin ésotérique au spectateur non averti. Le *hornuss*, pratiqué par un peu plus de 8000 personnes, est surnommé le «golf du pauvre», mais pourrait également être comparé au base-ball. Deux équipes de seize à dix-huit joueurs s'affrontent. L'équipe offensive doit tenter de frapper le palet, ou «*hornuss*», à l'aide d'une tige, le fouet. L'équipe défensive doit empêcher le *hornuss*, qui peut filer jusqu'à 180 km/h, de toucher terre, à l'aide d'une palette de 60 centimètres sur 60. Il n'est pas nécessaire d'arrêter complètement le *hornuss*, un jury détermine s'il a été touché, et les joueurs, casqués, ont le droit de jeter leurs palettes en l'air, d'où des scènes parfois confuses. Le terrain mesure 300 mètres. Si le *hornuss* touche terre sans avoir été intercepté, l'équipe marque un «numéro». En cas d'égalité, la distance parcourue par les lancers départage les deux équipes.

Une partie peut durer environ deux heures. Ce sport très ancien, est né dans l'Emmental bernois, où il est déjà mentionné au XVI^e siècle.

Murielle Vaucher

Impressum

*JOURNAL DU GROUPEMENT DES COMMERÇANTS ET ARTISANS D'ATTALENS - GCAA

Editeur responsable : Comité du GCAA

Impression :  Printways sàrl
1616 Attalens 079 505 93 55

Responsable du journal : Comité du GCAA

Adresse postale: GCAA, M^{me}. Denise Destraz

Acquisition d'annonces : Comité du GCAA

Vuarat, C.P. 42, 1616 Attalens



Administration communale

Ouvertures du bureau communal:
 Lundi-vendredi 9h à 11h
 Lundi-jeudi 13h30 à 16h
 Vendredi a.m. fermé
 Service technique fermé merc. a.m.
 et vend. tout le jour

Sur rendez-vous:
 Mercredi 7h30 à 9h – 16h à 18h
 Tél. au 021 947 41 85 jusqu'au mardi 16h

Service social Basse-Veveyse 021 947 48 88
 Permanence:
 Mardi 8h30 à 12h
 Jeudi 14h à 16h30

Sur rendez-vous:
 Lundi, mardi et jeudi 8h30 à 12h – 14h à 16h30
 Mercredi 14h à 16h30
 Vendredi 8h30 à 12h

Enseignement

Ecole d'Attalens 021 947 44 94
 Orient. prof. 021 948 81 23
 Commission scolaire 021 947 30 65
 Services auxiliaires Glâne-Veveyse
 (logopédie, psychologie, etc.) 026 652 30 60
 Ecole maternelle Les Canetons 021 947 48 03
 079 524 40 40

Cours de guitare

JACKGUITARE: M. Jacques Gummy 021 616 87 10

Vacances scolaires

Automne 16 au 27.10.2017
 Toussaint 1.11.2017
 Immaculée 8.12.2017
 Noël 25.12.2017 au 5.1.2018

Eglises

Cure de Châtel-Saint-Denis 021 948 73 23
 Présidente de paroisse 021 947 51 12
 Abbé Petru Popa 021 948 73 23
 Abbé Kasimir Sroczyński 021 948 63 86
 Secrétariat paroissial
 (mardi de 9 h 30 à 11 h) 021 947 48 28
 Conseil de communauté 021 947 42 68
 Communauté protestante
 Secrétariat 021 948 78 24
 Pasteur Michel Fallas 021 948 78 52

Santé

Médecins: D^r P.-Y. Barras 021 947 47 56
 D^r L. Robyn 021 947 47 57
 D^r Isabelle Roth Sani 021 947 47 01
 Dentiste: D^r A.-M. Iancu 021 947 43 47
 Pharmacie: La Condémine 021 947 47 37

Diététicienne: M^{me} N. Dupont Emonet 021 948 06 45
 Physiothérapie: M. M. Gambin 021 947 52 47
 Shiatsu: Virginie Bréton 078 800 66 69
 Nicole Stäheli et soins à domicile 021 961 90 80
 Naturopathie-homéopathie: 079 474 90 15
 M^{me} L. Günsberg

Ostéopathie: M. C. Le Grand 021 947 56 72
 Psychothérapie: M^{me} S.-C. Finot 079 441 72 48
 Réflexologie: M^{me} F. Carel 021 947 34 94
 Cabinet de sages-femmes Natalis 021 947 48 54
 Consultation nourrissons 079 285 01 60
 Réseau santé et social de la Veveyse 021 948 61 61
 Centre de puériculture 021 948 61 03

Urgences

Service du feu 118
 Commandant du feu, Attalens 079 518 51 22
 Centrale sanitaire d'alarme 144
 Centre d'intervention Vaulruz 026 305 67 40
 Gendarmerie 117
 Médecins de garde Glâne-Veveyse 026 304 21 36
 Pharmacie de garde 026 304 21 40
 Hôpital du Sud frib. Riaz 026 919 91 11
 Site Châtel-St-Denis 021 948 31 11
 Vétérinaires:
 D^r Christel Wicky Monnard,
 petits animaux et chevaux, Attalens 021 947 37 77
 Animavet SA (Châtel-St-Denis) 021 948 82 79
 D^r Fabrice Hamann, spécialiste
 petits animaux (Châtel-St-Denis) 021 948 64 40

Social

Groupement des dames d'Attalens 021 947 51 09
 Repas à domicile 021 947 08 00
 Assoc. mamans de jour 021 947 57 75
 Assoc. parents d'élèves (APEAG) 021 948 63 84
 Atelier Jeunesse de la Veveyse 079 409 87 57
 SOS Futures mamans, Riviera Vse 0844 222 333
 Cantine scolaire 021 947 35 24
 Le Châtelet 021 947 08 00
 Antenne Caritas Veveyse 079 780 89 90
 Cartons du cœur de la Veveyse 079 610 75 14

Divers

Préfecture de la Veveyse 026 305 94 10
 Etat civil du district de la Veveyse 026 305 75 70
 Justice de paix 026 305 86 80
 Registre foncier Veveyse 026 305 94 00
 Tribunal de la Veveyse 026 305 94 40
 Gendarmerie Châtel-St-Denis (admin.) 026 305 94 30
 Registre du commerce 026 305 30 91
 Office des poursuites 026 305 94 50
 ORP 026 305 96 12
 Garde-chasse 079 397 96 87

Le N° 132 **Attalens** paraîtra **fin décembre 2017.**

Dernier délai pour vos informations et documents : fin novembre 2017.

Ont collaboré à ce numéro: Commune d'Attalens, BCF, Gérald Chevalley, Michel Currat, Cécilienne, Denise Destraz, Sandrine Oppliger, Les Perd-Vers, SDA, Spoloe, Emanuela Tommasi, Murielle Vaucher.

UN GRAND MERCI À TOUS

BIBLIOTHÈQUE PUBLIQUE VEVEYSE

9, ch. des Crêts, Châtel-St-Denis 021 948 64 14

Horaires:

mardi de 8 h 30 à 11 h 30 et de 14 h à 17 h

mercredi de 8 h 30 à 11 h 30 et de 14 h à 21 h

jeudi de 14 h à 17 h

vendredi de 13 h à 16 h

samedi de 8 h 30 à 11 h 30

Vacances scolaires

ouvert mercredi de 14 h à 21 h

et samedi matin de 8 h 30 à 11 h 30

TRANSPORTS PUBLICS

TPF gare Châtel-St-Denis 021 948 70 15

Gare de Palézieux 0900 300 300



1616 Attalens lu-ve 8 h - 10 h 30
0848 888 888 14 h - 18 h

sa 8 h 30 - 11 h

1615 Bossonnens lu-ve 7 h 30 - 11 h

0848 888 888 14 h - 18 h

sa 8 h - 11 h

DIVERS

Cabane SDA (Mont Vuarat) 079 654 47 17

Secrétariat 021 948 78 24

Piscine Châtel-St-Denis 021 948 81 25

Ludothèque Papayou 021 947 51 03

(bât. scol. « Les Blés » abris PC)

lundi de 15 h 30 à 18 h (sauf vac. scol.)

Groupe Scout de la Veveyse 079 521 28 39

Passepartout Veveyse 021 948 11 22

Ramassage des ordures ménagères:

lundi de chaque semaine dès 6 h 30

Déchetterie: au ch. d'En-Faye 2

lundi et mercredi 13 h 30 à 19 h

samedi de 8 h à 11 h 30 et de 13 h 30 à 16 h

Compost (y.c. branches)

de 8 h à 11 h 30

de 13 h 30 à 19 h 30

samedi de 8 h à 11 h 30 et de 13 h 30 à 16 h

(sauf dimanches et jours fériés)

Uniquement pour les entreprises et les agriculteurs:

vendredi de 15 h 30 à 17 h 30

Pro Juventute Veveyse



Secrétariat de district Valérie Genoud 021 948 01 33 valerie.genoud@hotr

Service de babysitting Béatrice Stuby 077 400 73 67 bstuby@bluewin.ch

Vente de timbres Françoise Diserens 021 948 92 91 francoise.diserens@bluewin.ch

SOCIÉTÉS LOCALES

Anonyme 80	021 947 46 61	FC Bossonnens	079 632 76 59
Apiculteurs	021 907 86 57	Groupement des dames	021 947 51 09
Artilleurs	021 907 82 54	GCAA	021 907 66 04
Avenir de Granges	021 947 48 03	Grpmt Juniors entente Veveyse	021 947 49 62
CAMA Club d'arts martiaux	021 947 56 17	Groupe Scout de la Veveyse	079 521 28 39
Carabiniers	021 947 41 92	Jeunesse d'Attalens	079 663 05 48
Cécilienne	021 947 42 28	Jeunesse de Granges	079 785 33 05
Chapelle de Granges	021 947 42 88	Jeunesse de Tatroz	079 587 84 66
Chapellenie Bossonnens	021 947 44 88	Ludothèque	021 947 51 03
Chœur Intervalles	021 947 46 51	Mi-Ange-Mi-Démon	076 421 44 51
Club HC Veveyse	021 510 29 90	OJJS	079 242 82 66
Club des lutteurs	079 639 46 05	Paroisse d'Attalens	021 947 51 12
Club des marcheurs	021 947 55 83	Perd-Vers	021 947 48 31
Club pétanque Bossonnens	079 562 10 08	Petits pompiers	076 345 40 23
Club des supporters du FC	021 947 46 78	Samaritains	079 764 78 34
Croc'Notes	021 947 35 30	Senec	021 947 59 74
Développement Attalens	021 947 51 04	SFG Attalens	021 947 45 86
Développement Granges	021 947 31 85	Ski-club	021 947 41 10
Ecole de musique Attalens	079 263 42 01	Spoloe	079 829 66 92
Ecurie des Lions	079 412 67 17	SYNA	076 317 44 56
Fanfare régionale	079 723 02 36	Syndicat d'élevage	021 947 43 00
FC Attalens	079 658 60 48	Tir à air comprimé	079 607 19 91
		Union ouvrière	079 824 11 65
		Union des sociétés	021 947 42 92



Les Olympiades



Lors de ce 23^e Giron des Jeunes de la Veveyse, le Président, Monsieur Pierre-Alain Perroud, remercie les propriétaires des terrains où a eu lieu ce Giron ainsi que la Commune, les commerçants, le comité, les responsables et bien évidemment la Jeunesse d'Attalens pour cette immense, pas toujours facile mais très belle organisation.

Premier prix du cortège: c'est la Jeunesse de Semsales qui a été récompensée pour le plus beau char.

Le résultat des jeux: 3^e place: Jeunesse de Semsales
2^e place: Jeunesse du Crêt
1^{re} place: Jeunesse de Châtel-St-Denis

