

# Attalens Information

N° 134  
JUN 2018



Journal du Groupement  
des Commerçants et  
Artisans d'Attalens

[www.gcaa.ch](http://www.gcaa.ch)

**Avec informations  
communales**

# Les membres du



GROUPEMENT DES COMMERÇANTS  
ET ARTISANS, ATTALENS

## ALIMENTATION

Chez Vilma Sàrl 021 947 41 19  
chezvilma@bluewin.ch

## ARCHITECTE PAYSAGISTE

SOAP Sandrine Oppliger Sàrl 021 947 38 38  
www.so-ap.ch

## ARCHITECTURE

Vitelli Architectes Sàrl 076 340 79 23  
Giuseppe Vitelli  
atelier@vitelliarchitectes.ch

## ASSÈCHEMENT

AMS Assèchement SA  
attalens@ams-sa.ch 021 903 51 51

## ASSURANCES

Helvetia, Michel Gramont 021 947 40 03  
michel.gramont@helvetia.ch 076 575 40 03  
La Mobilière, 021 948 01 90  
Bernard Pittet, agent local bulle@mobi.ch 021 947 51 52  
Vaudoise Assurance, Norbert Gabriel 021 947 30 31  
ngabriel@vaudoise.ch 079 353 80 58

## AUTO-ÉCOLE

Jacky Dewarrat 079 441 00 82  
jdewarrat@bluewin.ch  
M. Pauli 021 947 51 93  
079 412 75 33

## BANQUE

Banque Cantonale de Fribourg  
info@bcf.ch 0848 223 223

## BOUCHERIE-CHARCUTERIE

Savoy SA, M. Clément Rey 021 947 41 49  
rey.boucherie@gmail.com

## BOULANGERIE

Maillard Gourmandises & Traditions SA  
021 947 42 90

## BROCANTE

DZ la Brocante 079 458 16 73  
dz.productions@bluewin.ch

## CAFÉ-RESTAURANT - TEA-ROOM

des Amis, G. Genoud, Tatroz 021 947 41 33  
genoud.g@sunrise.ch  
Auberge de l'Ange N. Jankova 021 947 30 30  
info@langedattalens.ch - www.langedattalens.ch  
Hôtel de Ville 021 947 41 07  
hotel-de-ville@bluewin.ch

## CARROSSERIE

Savoy SA 021 947 43 85  
vente@garagesavoy.ch 076 433 51 56  
Olympia Sàrl Juan Medina 021 923 51 83  
info@carrosserieolympia.ch

## CHAPES ET ISOLATIONS

B. Pachoud & Fils SA 079 416 21 86  
b.pachoud@bluewin.ch

## COIFFURE

Vénus Joëlle Belet 021 947 42 16  
joellevenus@me.com  
C sa Coiffure 021 947 39 39  
Céline Udrisard-Gavin  
Maëlle Tonacini 076 413 83 97

## COURS DE GUITARE

Jackguitare, Jacques Gumy 021 616 87 10  
contact@jackguitare.ch

## ÉBÉNISTERIE

Julien Destraz, Vuarat 021 947 45 36  
julien.destraz@bluewin.ch 079 409 13 32  
Perroud SA Agencements, 021 907 76 96  
Ch. Perroud 079 668 72 89  
info@perroud-agencements.ch

## ÉLECTRICITÉ

Realec SA, Cédric Stuby 021 947 45 56  
c.stuby@realec.ch  
Light Tech SA 021 947 39 02  
contact@soundrevolution.ch  
André Aebischer 079 217 56 51  
myLED Sàrl, Cyrille Colliard 021 566 17 51  
info@myled.ch

## ELECTROMÉNAGER

Guignard Electromenager 079 370 47 64  
Lionel Guignard  
g.electromenager@bluewin.ch

## ESTHÉTIQUE

Temple de la Beauté, Murielle Vaucher  
murielle.vaucher@gmail.com 021 944 33 77

## FERBLANTERIE-TOITURE

A. Baumberger Sàrl, 079 486 97 86  
M. Alain Baumberger  
abaumbergersarl@bluewin.ch

## FIDUCIAIRE

DV Gestion, Tatroz 021 947 52 76  
Valérie Dewarrat 079 638 27 38  
dvgestion@bluewin.ch  
Compta Services 021 515 33 60  
Gilbert Carando, Tatroz 079 655 53 55  
gcarando@jpnnet.ch  
Vionnet Gestion, Joëlle Vionnet  
contact@vionnetgestion.ch 021 947 37 54  
078 616 74 63

## FLEURS

Fleurs@tmosphère 021 947 34 95  
Gérardine Sudan et Jasmina Maradan  
info@fleursatmosphère.ch  
Passiflora 021 947 52 17  
passiflora@bluewin.ch, commandes e-mail  
24h à l'avance

## FORAGE - SCIAGE BÉTON ARMÉ

JCS Sciage SA 021 947 48 58  
info@sciage-forage-beton.ch 079 687 10 52

## FUSTIER

Alibert S.à.r.l. Philippe Alibert  
m-p-alibert@bluewin.ch 079 680 05 88

## GARAGES

Savoy SA, Ford 021 947 43 85  
vente@garagesavoy.ch 076 433 51 56  
Alexandre Maillard 021 947 32 27  
garage.ad.maillard@bluewin.ch  
079 409 01 24  
J.M.A. Automobile SA 021 947 41 91  
jma.automobilessa@bluewin.ch

## GRANIT DESIGN / SULMONI

sulmoni@granit-design.ch 021 947 49 15

## GYM PRÉ ET POSTNATALE

Tout en douceur 079 352 40 58  
Valérie Perroud  
valerieperroud@bluewin.ch

## IMMOBILIER

CM ImmoPro 079 524 62 83  
Christian Miguel  
cm@cm-immopro.ch  
LB Immobilier, Benoit Legay  
benoit.legay@lb-immobilier.ch 076 400 85 95

## IMPRIMERIE

Imprimés Services Sàrl, 021 321 13 20  
Cédric Perroud 079 505 93 55  
info@imprimés-services.ch

## LOCATION VÉHICULES UTILITAIRES

Susyloc.ch S. et N. Gabriel 079 353 80 58  
contact@susyloc.ch

## LUNETTERIE

Lunetterie de Blonay Sàrl 021 943 26 15  
Natacha Turrian  
info@lunetterie-de-blonay.ch

## MACHINES AGRICOLES ET ESPACES VERTS

Bosson Frères SA, Corcelles  
bossonfreres@bluewin.ch 021 947 41 27  
Visinand Motoculture 078 624 62 34  
David Palomo succ.  
contact@visinand-motoculture.ch

## MAÇONNERIE

R. Emonet SA, Tatroz 021 947 41 74  
contact@r-emonet.ch  
GET Maçonnerie G.Emonet 079 623 24 66

## MARKETING ET COMMUNICATION

Morgaja Sàrl, Suzanne Sinclair  
info@morgaja.com 079 656 61 97

## MASSAGES

Zenitude, Nathalie Nobs 078 613 70 00  
zen-itude@bluewin.ch

## MENUISERIE - CHARPENTE

Emonet SA, Tatroz 021 947 42 37  
emonetsa@bluewin.ch  
Charpente F. Perroud S.à.r.l. 021 947 50 70  
info@fpcharpente.ch 079 365 08 07  
Philippe Saudan Sàrl 021 947 32 88  
079 210 20 21

## NATUROPATHIE-HOMÉOPATHIE

Prisca Lilian Günsberg 079 474 90 15

## ONGLERIE

Onglerie Unghia, Elena Chenorkian  
elena.chenorkian@gmail.com 076 410 85 26  
Onglerie Mme Maëlle Tonacini  
mtonacini@hotmail.com 076 413 83 97

## PAYSAGISTE

Seydoux paysage 021 947 46 36  
Valentin Seydoux 079 648 32 18  
info@seydoux-paysage.ch  
Vertuose parcs et jardins Sàrl 021 947 37 01  
M. Fetai Sedat  
info@vertuose.ch

## PEINTURE

Thuillard S.à.r.l. Jean-Pierre Thuillard  
021 948 04 18  
thuillardsarl@bluewin.ch 079 217 46 14  
Peinture Cottet Sàrl 021 947 31 53  
peinture.cottet@bluewin.ch 079 219 32 31  
MC Rénovation, Michel Chaubert  
mchaubert@bluewin.ch 021 947 41 78  
Avenir Peinture Sàrl 079 454 52 57  
Yves Savoy  
avenir-peinture@bluewin.ch

# Editorial



## Présentation du nouveau comité du GCAA élu pour 2 ans

Président	M. Yves Savoy
Vice-présidente	M <sup>me</sup> Murielle Vaucher
Caissier	M. Norbert Gabriel
Secrétaire	M <sup>me</sup> Denise Destraz
Membres	M <sup>me</sup> Vilma Perruccio
	M. Cédric Perroud
	M. Christophe Perroud



## Bienvenue aux nouveaux membres du GCAA

Lunetterie de Blonay, M<sup>me</sup> Natacha Turrian, Station de lavage CM Services SA, M. Marc Emery, Vitelli Architectes Sàrl, M. Giuseppe Vitelli, CM ImmoPro, M. Christian Miguel, Visinand Motoculture, M. David Palomo succ., Gym pré et postnatale, M<sup>me</sup> Valérie Perroud. Reprise de commerce: Pharmacie d'Attalens SA, Kiosque Au Papyrus, M. et M<sup>me</sup> Denis Laura Mouron.

Denise Destraz

## Sommaire

	page
Editorial	1
Agenda	3
<b>Portrait:</b>	
<b>Visinand-Motoculture</b>	<b>5</b>
<b>Baumberger Sàrl</b>	<b>7</b>
<b>Vie du village:</b>	
<b>Sortie AG des commerçants</b>	<b>9</b>
<b>SDA</b>	<b>11</b>
<b>Nouveaux membres</b>	<b>13</b>
<b>Giron 2018</b>	<b>15</b>
<b>Expo Alvaro Roldan</b>	<b>17</b>
<b>Informations communales</b>	<b>19-25</b>
<b>Vie du village:</b>	
<b>Bernard Beaud</b>	<b>29</b>
<b>Rapport d'activité 2017</b>	<b>31</b>
<b>Club des marcheurs</b>	<b>32-33</b>
<b>Expo d'élèves Ânèri dou Réjan</b>	<b>35</b>
<b>Giron des musiques</b>	<b>37</b>
<b>Au revoir Passiflora</b>	<b>39</b>
<b>Jeux:</b>	
<b>Points à relier</b>	<b>41</b>
<b>Les Mystères de la Suisse</b>	<b>43</b>

### PHARMACIE D'ATTALENS S.A.

pharmacie.attalens@ovan.ch 021 947 47 37

### RÉFLEXOLOGIE

#### DRAINAGE LYMPHATIQUE

M. Camille Guhl 079 785 26 41  
guhlc@hotmail.ch

### REVÊTEMENTS DE SOL

Pierre-Alain Zahnd 021 947 49 70  
zahndrevedesol@gmail.com

### SANITAIRES - CHAUFFAGES COUVERTURES

Roger Monnard SA 021 947 44 00  
monnard.sa@bluewin.ch

### SCIERIE - COMMERCE DE BOIS

Bernard Beaud, Ecoteaux 021 907 66 04  
bernard.beaud@bluewin.ch

### SECRETARIAT

Denise Destraz 021 947 47 27

### SERRURERIE

DS Créations métalliques 079 505 93 64  
dsmetal@bluewin.ch 021 947 33 19

www.dsmetal.ch

Bernard Monnard SA, La Jaqua  
bmonnardsa@bluewin.ch 021 947 40 01  
Vaucher SA, La Jaqua 021 947 43 34  
vincent.genoud@bluewin.ch

### SOCIÉTÉ COOPÉRATIVE

Société coopérative de consommation  
d'Attalens et environs 021 947 45 90

### STATION DE LAVAGE

CM Services SA 021 903 02 40  
Marc Emery 079 942 69 63  
marc.emery@cmsservices.ch

### STORES

Storea Fournier C. & L. 021 948 05 08  
info@storea-ch.com  
Ipo Volets Sàrl 078 673 79 95  
ipo.volets@bluewin.ch

### TABACS - JOURNAUX - CADEAUX

Au Papyrus, Laura et Denis Mouron  
aupapyrussa@bluewin.ch 021 947 52 12

### TRAITEUR

NaNea, Valérie Veron 079 256 42 42  
naneatraiteur@bluewin.ch

### TRANSPORTS

Transports F. Dumoulin Sàrl, Tatroz  
021 947 45 47  
dumoulintransports@bluewin.ch

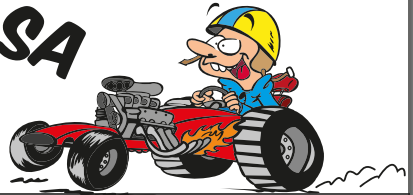
### VIDÉO-CLUB/RADIO-TV

Musique Référence, Bossonnens  
079 217 56 51  
Hunziker Télévision Sàrl 021 948 77 54  
info@hunzikertv.ch

### VOYAGES

IC Travel SA 021 947 52 00  
Isabelle Bonvin Dufresne et  
Catarina Pica Cadosch  
info@ictravel.ch

# JMA AUTOMOBILES SA



STATION SERVICE À VOTRE DISPOSITION 24H/24

## RÉPARATIONS-VENTE AUTOS & ACCESSOIRES

Grand-Rue 70 / 1616 Attalens / 021 947 41 91

## Boutique Farmstyle



### Nos spécialités:

- ♥ Décoration d'intérieur
- ♥ Cadeaux d'anniversaires
- ♥ Accessoires de mode
- ♥ Articles de Noël
- ♥ Parfums d'ambiance

### Maison et Jardin:

- ♥ Mobilier & rangements
- ♥ Boîtes & bocaux
- ♥ Lanternes & pots
- ♥ Vaisselles, couverts & réchauds
- ♥ Accessoires de bain

### Enfants:

- ♥ Jeux & jouets en bois
- ♥ Peluches câlines
- ♥ Bavettes & peignoirs
- ♥ Tables & chaises
- ♥ Paternes & plaquettes de porte

**Siège principal**  
Rte de Baumaroché 30  
1801 Mont-Pélerin 021 922 34 10

**Découvrez aussi nos nouvelles boutiques à:**  
Le Bourg 14, 1610 Oron-la-Ville, 021 991 70 70  
Rte de Vevey 28, 1618 Châtel-St. Denis 021 931 46 46

[www.boutiquefarmstyle.ch](http://www.boutiquefarmstyle.ch)

**La Vaudoise à Châtel-St-Denis**  
Norbert Gabriel, Conseiller  
Place d'Armes 11, 1618 Châtel-St-Denis  
M 079 353 80 58  
[ngabriel@vaudoise.ch](mailto:ngabriel@vaudoise.ch)  
[www.vaudoise.ch](http://www.vaudoise.ch)



 **vaudoise**  
Assurances



**ATTALENS**

BREVET FÉDÉRAL

GRAND RUE 51

+41 21 947 4216

WIR SPRECHEN DEUTSCH  
ENGLISH SPOKEN





## Juillet 2018

Vendredi	6	SPOLOE	Fête de l'envol	Attalens
Vendredi	6	SENEC	Fête des écoles	Bossonnens
Dimanche	15	Amicale de la Pétanque	Tournoi annuel	Bossonnens

## Août 2018

Mercredi	1	FC Bossonnens	Fête Nationale	Bossonnens
Sam-dim.	18-19	Club des Marcheurs	39 <sup>e</sup> marche populaire	Attalens

## Septembre 2018

Samedi	1	Sociétés locales	Fête villageoise	Bossonnens
Dimanche	2	FC Bossonnens	Broche du 70 <sup>e</sup>	Bossonnens
Jeu-sam.	20-22	Jeunesse de Granges	Bar-baby-foot	Granges



**Heures d'ouverture:**  
 Du lundi au samedi: 9h00 - 23h00  
 Dimanche: 9h00 - 18h00

**Heures de livraison:**  
 Du lundi au samedi: 11h30 - 13h30 / 18h - 22h  
 Dimanche: 12h00 - 18h00

**021 543 28 08 - Grand-Rue 33 - 1616 Attalens**



**ipo volets** sàrl  
**attalens** | tout type de volet, store  
 et moustiquaire

Rue de la Jaqua 54  
 1616 Attalens

Mobile: 078 673 79 95  
 Fax: 021 947 32 60

ipo.volets@bluewin.ch www.ipovolets.ch

## VISINAND-MOTOCULTURE

Votre spécialiste  
machines de jardin, parc & industriel



**HONDA** POWER EQUIPMENT  **Husqvarna** **STIHL**

**David.Palomo succ.**

Route industrielle 8  
1806 St-Légier  
1616 Attalens

**021 943 39 70**

[visinand-motoculture.ch](http://visinand-motoculture.ch)

Shop en ligne

**NEW**



## Lunetterie de Blonay

*Turrian Optique Srl*  
Examen de la vue - Lunettes - Verres de contact



Rue du Village 10 - 1807 Blonay - Tél. 021 943 26 15

[www.lunetterie-de-blonay.ch](http://www.lunetterie-de-blonay.ch)

# BM

**BERNARD MONNARD SA**  
METAL – SERRURERIE  
Ch. de la Mulla 15

1616 ATTALENS

Tél. 021 / 947.40.01

Fax 021 / 947.52.26

e-mail: [bmonnardsa@bluewin.ch](mailto:bmonnardsa@bluewin.ch)



MUSIQUE RÉFÉRENCE  
La nouvelle haute fidélité

MUSIQUE RÉFÉRENCE  
Biolley-Centre  
1615 Bossonnens  
Mobile: 079 217 56 51

### DÉCOUVREZ LE MEILLEUR DE L'IMAGE ET DU SON!

Envie d'un Home Cinema avec écran transsonore  
ou plutôt d'un haut-parleur de référence swiss made?

Pour en savoir plus appelez-nous  
ou rendez-nous visite à Bossonnens.

Démonstration et vente sur rendez-vous.



E-mail: [contact@soundrevolution.ch](mailto:contact@soundrevolution.ch)

[www.hautparleur.ch](http://www.hautparleur.ch)



## Visinand-Motoculture

### David Palomo: qualité et service

«Si on m'avait dit un jour que je travaillerais dans le secteur des machines de jardin, je n'y aurais pas cru».

Et pourtant, David Palomo est à la tête de la société Visinand Motoculture à St-Légier-La Chiésaz depuis 12 ans maintenant et, apparemment, il ne regrette pas son choix.

Sortant d'apprentissage, cet enfant de Vevey - «j'y ai suivi toutes mes classes» - a d'abord été employé comme mécanicien auto dans divers

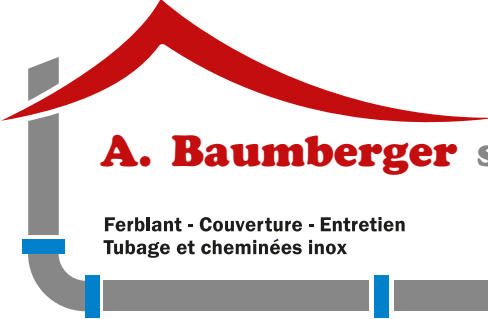


garages de la région pendant une bonne dizaine d'années. «A un certain moment, et du fait de l'évolution du métier, j'ai eu l'impression d'avoir fait le tour du sujet». Une occasion se présente alors chez Visinand Motoculture à St-Légier-La Chiésaz. Il y effectue d'abord une mission temporaire, puis s'engage de manière fixe. Et, lorsque le patron lui fait part de son intention de remettre l'entreprise, David Palomo décide de reprendre la société à son compte.

«Même si nous subissons la concurrence des grandes surfaces et de leurs prix souvent cassés, nous arrivons à tirer notre épingle du jeu, en misant sur la qualité des produits et le service. Outre la vente de machines de marques renommées et strictement sélectionnées (tondeuses, débroussailleuses, taille-haies et autres tracteurs, élagueuses, tronçonneuses ou encore pousseuses à neige et transporteurs à chenilles), nous effectuons beaucoup d'entretien et de réparations, pour toutes les marques et que l'engin ait été acheté chez nous ou pas».

Un plus qui séduit la clientèle, composée de privés principalement, mais aussi de communes, de jardiniers-paysagistes, d'entreprises et de gérances, dans une zone qui s'étend du Valais à la Gruyère, en passant par la Veveyse fribourgeoise et la Riviera. Autres atouts: la livraison à domicile, pour les plus grosses machines, et le dépannage sur place dans certains cas. Enfin, David Palomo s'est aussi spécialisé dans la programmation et l'installation de tondeuses-robots, de plus en plus prisées par les clients et il vient de réaliser un site internet qui lui permet désormais de vendre aussi en ligne.






**A. Baumberger Sàrl**

Rue de Corcelles 32  
1616 Attalens  
079 486 97 86  
[abaumbergersarl@bluewin.ch](mailto:abaumbergersarl@bluewin.ch)

**Ferblant - Couverture - Entretien**  
**Tubage et cheminées inox**

**Installations sanitaires - Chauffage**  
**Entretien et dépannage**



*Valérie Perroud*  
Ch. du Bugnon 19  
1616 Attalens

079/352 40 58  
[valerieperroud@bluwin.ch](mailto:valerieperroud@bluwin.ch)  
[www.tout-en-douceur.com](http://www.tout-en-douceur.com)


- *Gym pré et postnatale*  
*selon la Méthode De Gasquet®*
- *Gym «mouvements, posture et abdos autrement»*
- *Massage pour bébé*
- *Portage en écharpe et conseils*
- *Huiles essentielles et les enfants*



**Prisca Günsberg**


**Homéopathie - Naturopathie**  
**Kinésiologie - Bio-résonance**  
**Mil-Thérapie**

Tél : 079 474 90 15 - [www.thynetics-pro.ch](http://www.thynetics-pro.ch)



**IC Travel**  
Création de Voyages

GRAND-RUE 8  
1616 ATTALENS  
+41.21.947.52.00  
[WWW.ICTRAVEL.CH](http://WWW.ICTRAVEL.CH)



**UN MONDE POUR RÉVER...**



portrait



dès  
2018

## A. Baumberger Sàrl

Ferblanterie - Couverture - Entretien  
Tubage et cheminées inox

### Désormais nos prestations s'élargissent aux installations sanitaires et chauffage

C'est en 2015 que l'entreprise A. Baumberger Sàrl s'est installée à Attalens en reprenant les locaux de feu M. Roger Genoud à la rue de Corcelles 32.

Actifs dans la ferblanterie-couverture nous nous renforçons d'un service supplémentaire grâce à l'arrivée dans l'entreprise de notre fils/frère, Samuel doté des CFC de monteur-sanitaire et chauffage.

Ainsi dès avril 2018 nous sommes en mesure de vous offrir les prestations suivantes:

- Ferblanterie, cuivre, zinc et inox
- Couverture, tuile en terre cuite, tuile aluminium Préfa, Eternit et entretien de toitures.
- Cheminées, tubage inox V4A et PPS, conduits en façade
- Installations sanitaires entretien et dépannage
- Chauffage central

à votre  
service

Devis, entretien, dépannage, un seul numéro:

**079 486 97 86**

*Alain, Benoît et Samuel Baumberger*

## A. Baumberger Sàrl

Rue de Corcelles 32  
1616 Attalens  
079 486 97 86

[abaumbergersarl@bluewin.ch](mailto:abaumbergersarl@bluewin.ch)

Installations sanitaires - Chauffage  
Entretien et dépannage





**CM ImmoPro**

**Christian MIGUEL**

*Directeur*

cm@cm-immopro.ch

+41 79 524 62 83

**www.cm-immopro.ch**

**Courtage en immobilier**



Tu as **3 ans révolus**, un papa ou une maman, une super tata ou un grand-papa motivé et disponible ? Voici quelque chose qui pourrait vous intéresser :

### **Groupe parent-enfant – mardi 16h15-17h30**

Au travers de leçons riches et variées, le but de ce groupe est de susciter et de prendre du plaisir à bouger ensemble.

Informations et inscriptions : [info@gymattalens.ch](mailto:info@gymattalens.ch).

DU TRÈS COMPLEXE



AU TRÈS SIMPLE



**morgaja** ● ● ●

from very complex to very simple

*Communication, stratégie, marketing, publicité,  
coaching en entreprise, graphisme, design,  
développement durable.*

Chemin d'en-Quettolla 48  
CH-1616 Attalens  
+41 79 656 61 97

[info@morgaja.com](mailto:info@morgaja.com)  
[www.morgaja.com](http://www.morgaja.com)

et ses divisions





## Sortie assemblée générale des commerçants





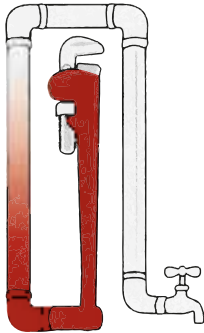
**Guignard**  
électroménager

- Dépannage
- Devis • Vente • Pose

Buanderie et cuisine  
toutes marques

1616 Attalens, 1610 Oron-la-Ville

**079 370 47 64**



## Roger Monnard SA

- Installations sanitaires
- Chauffages solaires
- Pompes à chaleur

Rte de Pra-Charbon 24  
1614 Granges  
Tél. 021 947 44 00  
Fax 021 947 44 50  
monnard.sa@bluewin.ch

**J Destraz**

*Ébénisterie*

Rte de Vuarat 141  
1616 Attalens

Tél. (021) 947 45 36  
Natel (079) 409 13 32  
julien.destraz@bluewin.ch

- Fabrication et restauration de meubles
- Agencement de cuisines et salles de bain
- Menuiserie intérieure
- Electroménager

**SIEMENS**



Valentin Seydoux  
Ch. de la Chaussia 7  
1616 Attalens  
021 947 46 36  
079 648 32 18

www.seydoux-paysage.ch  
info@seydoux-paysage.ch

Entretien de propriétés ● Aménagements extérieurs ● Déneigement ● Abattage ● Taille





Société de Développement d'Attalens  
(SDA)



---

# CABANE LA BUDZILYÈRE



**LOCATIONS:**

**079 654 47 17**

**INTENDANCE:**

Christelle Heppler

079 821 67 64

La cabane la Budzilyère est située au cœur de la forêt du Mont Vuarat. Elle est à votre disposition pour vos sorties en famille ou en entreprise.

Très bien équipée, elle fera le bonheur des grands et des petits. L'accès à la cabane est facile, des aménagements ont été prévus pour les personnes âgées ou à mobilité réduite (une rampe permet de se rendre aux toilettes).

**Rendez-vous sur notre site internet pour plus d'infos:**

**[www.sda-attalens.ch](http://www.sda-attalens.ch)**

---

**La SDA vous souhaite  
un bel été!**

REVETEMENTS DE SOL

**Zahnd**



1616 ATTALENS 021/ 947 49 70

Serrurerie



Construction métallique  
Aluminium – Inox

**Vincent Genoud**

Rue de la Jaqua 60a  
1616 Attalens

Tél. 021 947 43 34  
Fax 021 947 49 46  
Natel 078 606 69 10  
E-mail : [vincent.genoud@bluewin.ch](mailto:vincent.genoud@bluewin.ch)



26 lits - Salle de banquets pour 140 personnes

**Venez déguster nos nombreuses spécialités.**

1616 ATTALENS  
[hotel-de-ville@bluewin.ch](mailto:hotel-de-ville@bluewin.ch)

Réervations: Tél. 021 947 41 07 ou Fax 021 947 46 21  
Fermeture dimanche soir, dès 16h et lundi toute la journée

TEL 021 947 41 07  
FAX 021 947 46 21  
[www.hoteldevilleattalens.ch](http://www.hoteldevilleattalens.ch)



**CARROSSERIE**  
**OLYMPIA**

S. DELLI GATTI & J. MEDINA

[www.carrosserieolympia.ch](http://www.carrosserieolympia.ch)  
Tél. 021 923 51 83



## Nouveaux membres



*Vitelli Architectes Sàrl  
Giuseppe Vitelli  
079 340 79 23*



*CM ImmoPro  
Christian Miguel  
Société de courtage Immobilier  
079 524 62 83*



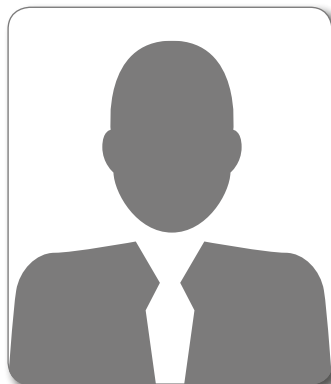
*Lunetterie de Blonay Sàrl  
Natacha Turrian Optique  
021 943 26 15*



*Tout en douceur  
Valérie Perroud  
Gym pré et post natale  
Massage bébé  
079 352 40 58*



*Visinand motoculture  
David Palomo  
021 943 39 70*



*CM Services  
Marc Emery  
Station de lavage  
079 942 69 63*



architecte-paysagiste | Tatroz | 021 947 38 38 | [www.so-ap.ch](http://www.so-ap.ch)



Grand Rue 9  
Case Postale 9  
1616 Attalens

Tél.: 021 947 34 95  
[info@fleursatmosphere.ch](mailto:info@fleursatmosphere.ch)  
[www.fleursatmosphere.ch](http://www.fleursatmosphere.ch)

Lundi au vendredi: 8h00-12h00 et 13h30-18h30  
Samedi: 8h00-12h00 et 13h30-16h00  
Dimanche: 9h30-12h00



## CRÉATIONS MÉTALLIQUES

CH. DES ARTISANS 42  
1616 ATTALENS

TÉL. ET FAX 021 947 33 19  
NAT. 079 505 93 64

[DSMETAL@BLUEWIN.CH](mailto:DSMETAL@BLUEWIN.CH)

RÉALISATIONS INOX, SERRURERIE, TÔLERIE

**SERGIO DOS SANTOS**



**CHARPENTE F. PERROUD Sàrl**

**Construction bois**

1616 Attalens Tél. 021 947 50 70

[info@fpcharpente.ch](mailto:info@fpcharpente.ch) [www.fpcharpente.ch](http://www.fpcharpente.ch)

**Internorm**  
Fenêtres - Portes



## Giron 2018





Denis Mouron

TABACS  
PRESSE  
SWISS LOTO  
EURO MILLIONS  
BILLETS A GRATTER  
LIVRES - BD  
PAPETERIE  
CADEAUX  
JOUETS

**OUVERT  
7 JOURS SUR 7**

Grand-Rue 50, 1616 Attalens  
Bâtiment en retrait de la poste Tél. 021 947 52 12  
aupapyrussa@bluewin.ch

**Michel Gramont**  
Conseiller



**Helvetia Assurances**  
**Agence principale Montreux**  
Place du Marché 8, 1820 Montreux  
T 058 280 82 44, M 076 575 40 03, F 058 280 82 40  
michel.gramont@helvetia.ch, www.helvetia.ch

1616 Attalens  
T 021 947 40 03

**Garage - Carrosserie**  
**Savoy SA**

1616 Attalens  
[www.garagesavoy.ch](http://www.garagesavoy.ch)



*Pompes Funèbres*  
**BONGARD**

Châtel-St-Denis

Entreprise familiale  
**Fondée en 1965**  
Services toutes régions  
**24/24 ☎ 021 948 72 26**

*Organisation complète d'obsèques - Chapelle funéraire privée  
Prévoyance et vœux funéraires - Transfert suisse et étranger.  
Notre représentant Basse-Veveyse : **M. Bernard Pittet à Attalens**  
[www.pfbongard.ch](http://www.pfbongard.ch) - [info@pfbongard.ch](mailto:info@pfbongard.ch)*



## Expo Alvaro Roldan

A partir des tableaux de l'artiste Alvaro Roldan, Viviane Theler a conté, tout en poésie, la magie de ses peintures. Nous avons pu rêver devant ces toiles, voyager et dessiner un autre monde. Nous avons vu, entendu et même senti l'odeur du couscous...



### « SUSYLOC.CH »

Susana Gabriel  
Chemin du Raffort 6  
1616 Attalens

### « LOCATION DE VÉHICULES UTILITAIRES

TÉL. 079 353 80 58  
CONTACT@SUSYLOC.CH

« Location de véhicules utilitaires  
11m<sup>3</sup> - 1100kg  
(y compris matériel pour déménagement)

« 3 véhicules à disposition

« Contactez-nous sans hésiter ! »

WWW.SUSYLOC.CH



« SUSYLOC.CH »



LA BCF,  
PARTENAIRE DE VOS LOISIRS.

www.bcf.ch



Banque Cantonale  
de Fribourg

simplement ouvert



# JACKGUITARE

*Cours de guitare  
électrique, acoustique ou classique  
à Attalens.*

*Un Instrument  
Une Passion*

*Débutants, avancés, enfants, adultes,  
tous styles, tous niveaux !*

**www.jackguitare.ch**  
email : [contact@jackguitare.ch](mailto:contact@jackguitare.ch)



**Informations  
au  
021 / 616 87 10**



VALERIE DEWARRAT

## DV GESTION

CH. DE FRANEX 7 - 1617 TATROZ

Tél. 021 / 947 52 76 - Fax 021 / 947 46 91 Natel 079 / 638 27 38 E-Mail: [dvgestion@bluewin.ch](mailto:dvgestion@bluewin.ch)

## A | M | S ASSECHEMENT SA

Assainissement de dégâts d'eau  
Assèchement et chauffage de bâtiments  
Recherche de fuites

Ch. des Artisans 13 - 1616 Attalens  
Tél. 021 903 51 51 - Fax 021 903 51 50  
[attalens@ams-sa.ch](mailto:attalens@ams-sa.ch)



# TRANSPORTS



## F. DUMOULIN



1617 TATROZ  
**Tél: 021 947 45 47**  
**Fax: 021 947 35 47**

**Bennes de 1 à 40 m3**  
Fourniture de matériaux - Gestion de déchets  
Grues de 16 à 90 T/M - Malaxeurs





## Circulation

### NOUVELLES ZONES 30 KM/H

Plusieurs nouvelles zones 30 km/h seront mises en place d'ici cet été à Attalens, au chemin de la Mulla, à la rue de la Basse-Ville, de la Jaqua, de l'Eglise, de Corcelles et du Château. En permettant une diminution de la vitesse des véhicules, l'introduction de ces zones dans les quartiers a un impact positif sur la sécurité routière.

#### Rappel des règles à suivre

Pour les usagers de la route, l'introduction d'une zone 30 implique le respect de la priorité de droite aux carrefours. Dans une zone 30, il n'est possible de parquer son véhicule que sur des places de stationnement marquées au sol. Il n'est pas autorisé de parquer son véhicule en dehors de ces espaces. Les contrevenants sont passibles d'une amende.

Généralement, il n'y a pas de passage pour piétons marqué au sol dans une zone 30. Il arrive parfois qu'ils soient maintenus à certains emplacements pour préserver la sécurité, comme aux abords des écoles. En zone 30, le piéton n'a pas la priorité mais il peut traverser où il veut. Il est par conséquent demandé aux automobilistes, motocyclistes ou cyclistes, d'être attentifs aux piétons sur le point de traverser la chaussée.

#### Règles de circulation dans les zones 30

La priorité de droite s'applique. Le cycliste passe en premier :



Le piéton n'a pas la priorité, mais il peut traverser où il veut. Généralement, il n'y a pas de passage piéton :



Fin de la zone 30. Le 50 km/h s'applique.



**Les comptes 2017 bouclent avec un résultat bénéficiaire de Fr. 2,13 millions, avant amortissements extraordinaires de Fr. 2,10 millions, dont Fr. 791'171.- prélevés sur des réserves. Le résultat effectif de l'exercice est donc de Fr. 1'34 million. Cet excellent exercice comptable s'explique pour les raisons suivantes.**

*Vente de la centrale de chauffage à distance* – Un gain comptable de Fr. 527'000.- a été réalisé lors de la vente du chauffage à distance au groupe E.

*Diminution des réserves pour financer les investissements* – Les réserves ont diminué de Fr. 791'171.- permettant d'autofinancer en partie les projets communaux.

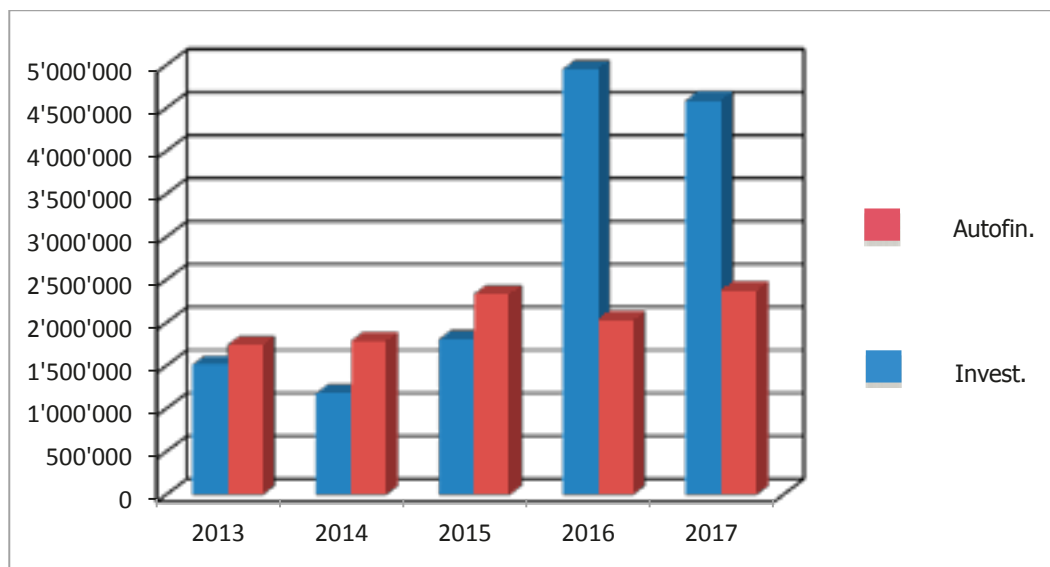
Deux investissements importants sont à relever pour l'année 2017. Il s'agit du terrain synthétique de l'école d'un coût de Fr. 685'000.- et l'achat d'une parcelle entre le bâtiment scolaire les Blés et le parking du centre du village pour Fr. 691'000.-.

*Recettes d'impôts irréguliers, notamment ceux liés aux transactions immobilières* – Ces impôts sont particulièrement aléatoires et difficiles à estimer. Le développement démographique de la commune a permis jusqu'à maintenant de générer des recettes d'impôts supérieures à celles budgétées. Il n'est pas sûr qu'il en aille de même à l'avenir, les dernières projections prévoyant un ralentissement de la croissance démographique dans le canton de Fribourg. Il s'agit donc d'être particulièrement prudent dans les estimations de ces impôts.

#### **Evolution positive de la marge d'autofinancement**

La marge d'autofinancement, qui se compose des amortissements et mouvements de réserve, est stable depuis 2013. Elle s'élève à environ Fr. 2,4 millions pour 2017. Environ 52% des investissements nets ont été autofinancés en 2017. Cela signifie qu'un franc sur deux n'a pas été emprunté auprès des banques.

#### ***Autofinancement des investissements nets***



Les comptes 2017 ont été approuvés par le Conseil général le 24 avril 2018. Ils peuvent être consultés sur le site [www.attalens.ch](http://www.attalens.ch)



#### ARRIVEE

Lors de sa séance du 21 février 2017, le Conseil général a approuvé le nouveau règlement du Conseil général qui permet notamment que le secrétariat du Conseil général et de son bureau soit assumé par un-e secrétaire autre que le ou la secrétaire communal-e.

Conformément à cette évolution souhaitée de l'organisation du Conseil général, une procédure de recrutement a été mise en place à la fin de l'année 2017. A l'issue de ce processus, le Conseil communal a procédé au début de l'année 2018 à l'engagement de Mme Françoise Jolivet, citoyenne d'Attalens, comme secrétaire du Conseil général.

Mme Jolivet, qui était membre du Conseil général et du Conseil des parents, a démissionné de ces deux fonctions pour se consacrer à son nouveau rôle.



**FRANCOISE  
JOLIVET**

Secrétaire du  
Conseil général

Administration  
communale

d'activités, j'ai rejoint l'entreprise Orange Communications SA à Lausanne où j'ai travaillé durant 13 ans. J'ai ainsi pu parfaire mes connaissances en téléphonie mobile en travaillant dans différents départements de l'entreprise.

#### Ma nouvelle fonction

La politique m'a toujours intéressée. J'étais donc très heureuse de devenir Conseillère générale en 2016.

Après une pause de 6 ans pour me consacrer à ma vie de famille, le poste de secrétaire du Conseil général était une opportunité parfaite pour reprendre une activité professionnelle, tout en étant présente auprès de mes enfants. Cela me permet également de garder un contact avec la vie politique mais sous un angle différent.

#### Mes passions

J'ai une passion pour la moto et j'adore découvrir de nouveaux endroits en me baladant le week-end en famille. J'aime également passer du temps avec mes amis pour profiter des bons moments de la vie, tout simplement !

#### Mon origine

Je suis née en 1976. J'ai passé mon enfance à St-Légier et suivi ma scolarité à Blonay puis à Burier. Après mon arrivée à Attalens en 2010, souhaitant m'intégrer à la vie du village, je suis rapidement devenue membre de sociétés locales.

#### Ma trajectoire professionnelle

Suite à l'obtention de mon diplôme d'études commerciales, j'ai passé neuf mois en Angleterre pour améliorer mon anglais. Après avoir acquis une expérience professionnelle dans divers domaines



#### JOURNEE DE L'ENERGIE— LE 8 SEPTEMBRE 2018

La Commission de l'Energie et du développement durable d'Attalens se joint à celles de Granges et Bossonnens pour vous inviter à une manifestation de développement durable.

Manger local c'est bien, mais encore faut-il savoir où acheter les produits ! Un marché des produits du terroir aura lieu le samedi 8 septembre 2018 de 10h00 à 16h00 lors de la fête sur l'Alpage à Granges.

Venez nombreux à la manifestation pour y rencontrer des producteurs locaux et découvrir des spécialités régionales.



Rentrée scolaire 2018-2019

## ECOLE

### ➤ **Changements dans la tarification de l'accueil extrascolaire (AES)**



**Afin de rationaliser l'organisation de l'AES, le Conseil communal a pris la décision d'apporter certaines modifications dans la facturation des prestations, ceci dès la rentrée scolaire 2018-2019.**

Toutes les heures effectives sont désormais facturées, soit 11h30 par jour au maximum alors qu'auparavant la facturation était établie sur un total de 10h00 pour une journée entière de fréquentation.

Les plages horaires disponibles sont ramenées à 6 sur la journée. La plage du « soir » est désormais disponible de 15h05 à 17h30 ou de 15h05 à 18h30.

Le prix coûtant horaire a été revu à la baisse et se situe à Fr. 8.60 au lieu de Fr. 10.10 précédemment.

Des frais d'inscriptions sont dorénavant facturés à hauteur de Fr. 50.— pour toute nouvelle inscription et Fr. 40.— pour le renouvellement de l'inscription.

Les informations sont disponibles sur notre site internet ([www.attalens.ch](http://www.attalens.ch) – *accueil extrascolaire*).

### ➤ **Fusion des cercles scolaires Attalens – Granges et Remaufens**

**Depuis plusieurs années déjà, les Communes de la Basse-Veveyse collaborent pour un certain nombre de tâches et de dossiers. La nouvelle loi scolaire a été le catalyseur pour unir les communes au niveau des écoles.**

En effet, un cercle scolaire doit compter au minimum huit classes et ceci durablement pour pouvoir fonctionner seul. Remaufens et ses sept classes ne satisfont plus à cette nouvelle condition. Des discussions et des études ont donc été entreprises entre les Communes de la Basse-Veveyse et Remaufens afin de trouver une collaboration. Il en est ressorti qu'une fusion du cercle scolaire d'Attalens-Granges avec celui de Remaufens était la meilleure solution.

Un groupe de travail composé de représentants des Conseils communaux d'Attalens, Granges et Remaufens, ainsi que du responsable d'établissement scolaire, M. Michael Dayer, a œuvré intensément afin de trouver les meilleures solutions. Il a notamment travaillé sur le projet de convention intercommunale et de règlement scolaire, mais également sur la mise en place de transports cohérents, de l'harmonisation des horaires des classes et des accueils extrascolaires, tout en gardant à l'esprit le bien-être des enfants comme principale priorité.

L'attente de plusieurs décisions politiques, notamment cantonales, a cependant freiné le processus de fusion et la mise en œuvre des solutions trouvées. **L'organisation actuelle est par conséquent maintenue pour l'année scolaire 2018/2019**, la DICS ayant accepté d'octroyer un délai supplémentaire d'une année de façon à finaliser dans les meilleures conditions la réunion des cercles scolaires.

Afin d'assurer au futur cercle une certaine stabilité et d'éviter deux fusions de cercles successives aux Conseils communaux et à la population d'Attalens, Granges et Remaufens, la DICS a également assuré que l'intégration éventuelle d'une autre commune ne pourrait se faire avant 5 ans.

### ➤ **Nous recherchons des patrouilleurs-euses scolaires**

Nous recherchons, contre rémunération, des personnes disponibles un ou plusieurs jours par semaine afin de renforcer l'équipe des patrouilleurs.

Vous aurez pour mission de protéger les écoliers des dangers de la circulation en leur facilitant la traversée de la chaussée aux heures d'entrée et de sortie des classes.

Intéressé-e ? Nous vous remercions de contacter Madame Ursula Simarro, responsable des patrouilleurs, au 079 779 98 73.



*Réaménagement de la route cantonale*

### **VALTRALOC**

La route cantonale sera fermée à la circulation pour des travaux de goudronnage  
**du lundi 16 juillet 2018 à 20h15 au mercredi 18 juillet 2018 à 5h30**

de l'arrêt de bus du Mont-Pèlerin à la croisée avec la route de la Jaqua.

Les personnes directement concernées par ces travaux seront informées personnellement.

Nous vous prions de vous conformer à la signalisation qui sera mise en place.



*Du fair-play s'il vous plaît*

### **TERRAIN SYNTHETIQUE DE L'ÉCOLE**

Depuis le mois d'octobre 2017, les écoliers et les sportifs, mais également la population d'Attalens ont la chance de pouvoir jouer sur le nouveau terrain synthétique de l'école. Il sert à la détente, au repos et aux loisirs de tous, dans un esprit convivial et fair-play, comme le stipule d'ailleurs le règlement d'utilisation du terrain que vous pouvez trouver sur le site internet de la commune [www.attalens.ch](http://www.attalens.ch) rubrique vie locale – activités – locations.

Des déprédations ont malheureusement récemment été commises sur le terrain. Afin que chacun puisse continuer de profiter pleinement du terrain synthétique, nous vous invitons toutes et tous à veiller au respect du matériel.



*La Maison pour tous*

### **PRESENTATION DE L'ÉTUDE DE FAISABILITE – LE 4 OCTOBRE 2018**

Le Conseil communal, en étroite collaboration avec la Commission « Bâtiments & Infrastructures », a lancé une réflexion générale sur la future réalisation d'une « Maison pour tous » destinée à développer le « Vivre ensemble » dans notre village à l'emplacement de l'ancien atelier de couture, propriété de la commune.

La « Maison pour tous » sera un lieu ouvert, créateur de rencontres, dans un espace commun intergénérationnel et évolutif. L'étude de faisabilité du projet sera présentée lors d'une soirée de présentation publique

**le jeudi 4 octobre 2018 de 18h00 à 20h30 à l'atelier de couture.**

Réservez d'ores et déjà la date ! Un tout-ménage avec des informations plus détaillées sera adressé à la population cet automne.



*Nécessité de nettoyer vos grilles d'évacuation des eaux de pluie*

### **INTEMPERIES**

Lors de fortes précipitations, il se peut que les grilles d'évacuation des eaux de pluie soient saturées et n'arrivent plus à récupérer toutes les eaux de pluie, créant des inondations dans les habitations. Le risque est d'autant plus grand si les grilles sont déjà obstruées, par exemple par des feuilles.

Il est par conséquent recommandé de contrôler régulièrement les grilles d'évacuation des eaux de pluie situées sur votre propriété et de les nettoyer si nécessaire, ceci afin d'éviter des inondations lors de fortes pluies.



*Sacs-poubelle*

### **VENTE DES VIGNETTES**

Nous rappelons que les vignettes pour les sacs-poubelle sont en vente à l'administration communale. A Attalens, vous pouvez aussi les acheter à la *boulangerie Maillard*, à la *boucherie Savoy* et chez *Fleurs@tmosphère*, au *magasin Denner* de Bossonnens et *Au P'tit Mag* à Sandrine de Remaufens.





*Attention danger !*

### LA CHENILLE PROCESSIONNAIRE DU PIN

Nommées d'après leur mode de déplacement en file indienne, les chenilles processionnaires du pin peuvent provoquer des réactions allergiques très importantes chez les personnes et animaux en contact avec leurs poils urticants.



Les poils qu'elles perdent se trouvent aussi dans les nids en forme de boule blanche tissée dans les pins. Voilà pourquoi chenilles et nids ne doivent pas être touchés à



main nue. Il est nécessaire de couper les branches sur lesquelles se trouvent les nids, de les brûler sur place et d'exécuter cette tâche en se protégeant les mains avec des gants.



*Règlement communal d'urbanisme (RCU)*

### LA PART BELLE AUX PLANTES INDIGENES

**Avec le label Cité de l'Energie, la commune d'Attalens contribue à l'amélioration de la qualité de vie et à la protection du climat, en favorisant notamment la biodiversité. La plantation d'espèces indigènes dans nos jardins constitue l'un des moyens pour y parvenir. L'article 43 du RCU stipule à cet effet que les plantations d'essences indigènes sont obligatoires.**

Certes une haie de thuyas ou de lauriers permet de disposer rapidement et efficacement d'un écran visuel qui permet de s'isoler du regard des voisins mais elle ne favorise pas la vie dans les jardins.

Au contraire, une haie d'espèces indigènes, idéalement un mélange d'arbustes, permet une variété de feuillages, fleurs et parfums. Elle attire toute une petite faune, oiseaux et papillons notamment, et participe ainsi au maintien de la biodiversité.

#### Exemples de plantes indigènes autorisées

**Sureau noir**



**Fusain d'Europe**



En cas de doute, vous pouvez consulter la liste des principales essences autorisées (annexe 3 du RCU), disponible sur le site internet de la commune ([www.attalens.ch](http://www.attalens.ch) - règlement communal d'urbanisme) ou vous renseigner auprès du service technique communal.

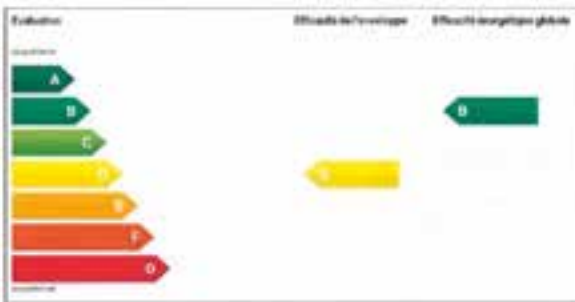


### CITE DE L'ÉNERGIE

**Lors de la séance du Conseil Général du 12 décembre 2017, un budget d'investissement a été approuvé afin de rénover les façades du bâtiment les Blés (remise en état du crépi et peintures extérieures) et changer les stores métalliques par des stores en fibre de verre tissé.**

Suite à plusieurs séances avec des spécialistes, l'option d'isoler extérieurement le bâtiment a été écartée pour l'instant, en raison des surcoûts importants que cela entraînerait. Plusieurs conseillers généraux avaient cependant des interrogations sur l'efficacité énergétique de ce bâtiment.

Une thermographie des bâtiments communaux a été effectuée début mars. Cette technique permet de localiser à l'aide d'une caméra thermique les zones de pertes de chaleur et par conséquent les défauts d'isolation d'un bâtiment. L'analyse du bâtiment les Blés a été traitée en priorité afin d'évaluer la pertinence des travaux de rénovation prévus cet été. Elle a permis l'obtention d'un certificat énergétique cantonal des bâtiments (CECB). Celui-ci indique combien un bâtiment consomme en énergie, lors d'une utilisation standard, en chauffage, en eau chaude sanitaire, en éclairage et en autres consommations électriques. Il en est ressorti les éléments suivants.



### Efficacité de l'enveloppe du bâtiment

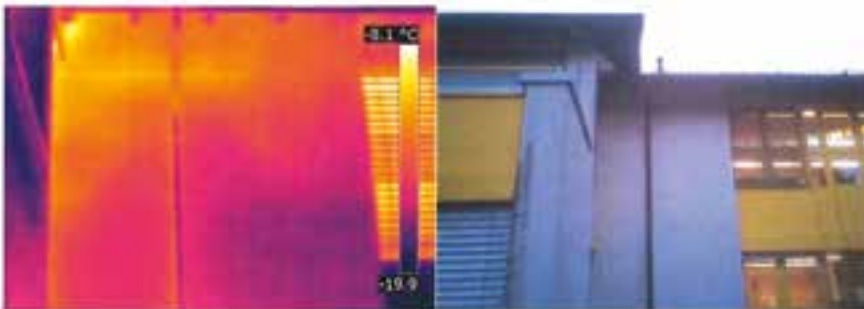
L'enveloppe globale du bâtiment présente une isolation thermique moyenne (note D). Des travaux au niveau de l'isolation entre les murs sont conseillés et seront effectués durant les travaux de rénovation des façades. Les fenêtres constituent sans surprise la partie faible de l'enveloppe. Mais au vu des bons résultats globaux du bâtiment, il a été

décidé de les changer lors d'une future rénovation d'importance.

### Efficacité énergétique globale du bâtiment

L'efficacité énergétique globale est très bonne (note B). Le besoin énergétique pour le chauffage, l'eau chaude sanitaire, l'éclairage et les appareils électriques est équivalent ou inférieur à celui des nouvelles constructions.

### Exemple de déperdition thermique



Il est possible d'observer des déperditions thermiques plus importantes sur la partie haute du mur. Il est vraisemblable que l'isolant entre les deux parties du mur double se soit affaissé ou dégradé au fil du temps.

### Conclusion

Les résultats globalement bons de la thermographie du bâtiment ont permis de conforter le Conseil communal et le Conseil général dans le choix des travaux qui seront effectués cet été.

# Retrouvez le GCAA sur

# facebook

et soyez informés de toutes les dernières news !



# VITELLI

## ARCHITECTES

 Sàrl

Direction des Travaux | Architecture  
**Représentant du Maître de l'Ouvrage**

**Vitelli Giuseppe**

- Architecte Dipl. HES
- Membre SIA et CSEA

Ch. de l'Ouche-Dessus 9  
1616 Attalens

076 340 79 23  
[atelier@vitelliarchitectes.ch](mailto:atelier@vitelliarchitectes.ch)  
[www.vitelliarchitectes.ch](http://www.vitelliarchitectes.ch)



# storea

Fabricant romand 

Toute protection solaire, stores et confection de toiles, couverts de terrasse, moustiquaires sur mesure, motorisation et automation Somfy, stores d'intérieur, parasols, toutes demandes spéciales.

**Demandez la liste des revendeurs de votre région !**

Storea Fournier C. & L. - Artisans 20 - 1616 Attalens  
Tél. : 021 948 05 08 - Fax : 021 948 05 33  
[www.storea-ch.com](http://www.storea-ch.com) - E-mail : [info@storea-ch.com](mailto:info@storea-ch.com)





imprimés services

Yes it is!

Papeterie  
Brochures  
Flyers  
Cartes plastique  
Enveloppes  
T-shirts et textiles  
Post'its et blocs  
Signalétique  
Panneaux rigides  
Affiches

Imprimés Services Sàrl • Route de Sallaz 27 • 1071 Rivaz  
info@imprimés-services.ch • www.imprimés-services.ch • 021 321 13 20



AGENCEMENTS

Ebénisterie - Menuiserie d'intérieur

Ancienne Route 5  
1610 CHÂTILLENS

**Christophe Perroud**  
Maître ébéniste

Rte de Rombuet 186  
**1616 Attalens**

021 907 76 96  
079 668 72 89

info@perroud-agencements.ch  
www.perroud-agencements.ch

www.langedattalens.ch  
021 947 30 30

Grand-Rue 27 1616 Attalens

info@langedattalens.ch  
079 470 23 00

*Auberge de l'Ange*

*Tous les midis «petite entrée + plat du jour» de CHF 15.- à 22.-*

*Tous les vendredis-midi, filets de perches CHF 17.-*

*(exceptés sam. dim. et jours fériés)*

*Salle de 200 places à disposition pour tous vos banquets*

*Fermé le mercredi*



**Réalec**

Succursale de Sedelec SA Lausanne  
Rue Basse-Ville 30  
1616 Attalens

Tél. +41 21 947 45 56  
Fax +41 21 947 51 49

www.realec.ch

Electrotechnique suisse à 360°

**Réalec**



**VOTRE EXPERT EN ÉLECTRICITÉ**

Une entreprise du **Burkhalter**  
Group



Café Restaurant  
Rue de Châtel-St-Denis 93  
1617 Tarron



Le Rendez-vous  
des Amis

**Cuisine au gré des saisons**

- ▶ Menu du jour
- ▶ Fondue maison
- ▶ Propositions de menus pour banquets

Gérald Genoud  
021 947 41 33  
genoud.g@sunrise.ch



Sàrl  
**ALIBERT**

CONSTRUCTIONS EN BOIS RONDS

- Bois de chauffage en self-service
- Mobilier de jardin sur demande

**ATTALENS**  
079 680 05 88

[www.chant-du-bois.ch](http://www.chant-du-bois.ch)

Chemins des Artisans 7  
1614 ATTALENS TEL. 079 680 05 88 / Fax. 021 947 19 90  
rs: g.alibert@sunrise.ch



← → ↻

Dans quelques semaines,  
découvrez le nouveau site internet  
du Groupement des Commerçants  
et Artisans d'Attalens !

**[www.gcaa.ch](http://www.gcaa.ch)**





## Coup de chapeau à Bernard Beaud

Le 7 avril dernier Bernard Beaud a présidé la 34<sup>e</sup> assemblée et a annoncé qu'il cédait sa place après 19 ans à ce poste. 5<sup>e</sup> président du GCAA depuis sa fondation, il a aussi été celui qui a tenu la barre aussi longtemps. Quel bail et quel travail.

Petit retour en arrière: Bernard Beaud fait partie des membres fondateurs de notre Groupement depuis 1984. Il a toujours été présent et fidèle tout d'abord comme représentant de la Commune puis membre des comités qui se sont succédés jusqu'à occuper le poste de vice-président. Et c'est le 14 avril 1999 qu'il a pris le relais de Jean-Pierre Savoy en qualité de président.



En fouillant dans les archives, votre serviteur a constaté que durant ces 19 années de présidence, Bernard Beaud a tenu 109 séances de comité avec une équipe fidèle sur qui il a pu compter pour l'aider et le soutenir dans l'organisation des nombreuses manifestations du GCAA. Cela crée des liens profonds et de sincères d'amitié.

Alors aujourd'hui cher Bernard, tu mérites pleinement cette déclaration d'amitié et un grand coup de chapeau

Merci pour le travail accompli,  
Merci pour ton dévouement,  
Merci pour ta disponibilité,  
Merci pour ton amitié.

Denise Destraz



**079 441 00 82**

Jacky Dewarrat, moniteur FRE, ECO-DRIVE  
COACH. 1616 Attalens. 079 441 00 82. [jdewarrat@bluewin.ch](mailto:jdewarrat@bluewin.ch)

## Temple De La Beauté / [www.temple-de-la-beaute.ch](http://www.temple-de-la-beaute.ch)

Murielle Vaucher, Grand-Rue 5, 1616 Attalens

Tél : 021 944 33 77 ou SMS : 079 765 12 84 esthéticienne CFC



### OFFRE du 1<sup>er</sup> juillet au 31 août 2018 :

Effectuez un maquillage permanent pour le contour des lèvres et je vous offre le remplissage complet de votre bouche tel un rouge à lèvres discret qui vous rendra toujours séduisante.

Chères clientes, chères clients, chers amies,

Je vous informe **qu'à partir du 1<sup>er</sup> juin 2018** je déménage l'institut du chemin de la Comba n. 6 à la **Grand-Rue n. 5** afin de pouvoir poursuivre mon activité professionnelle à cet endroit.

Avec toujours le même plaisir de vous accueillir à l'institut, je vous remercie pour votre confiance, votre fidélité et vous adresse, chères clientes, chers clients et chères amies, mes meilleures salutations.

Murielle



## CM CAR WASH

Chemin de la Chaussia (route de Granges) | 1616 Attalens

# Zenitude

NATHALIE NOBS - MASSEUSE DIPLOMÉE AGRÉÉE ASCA ET RME

CH. DE LA MULLA 35 - 1616 ATTALENS - SUR RENDEZ-VOUS AU 078 613 70 00 - [WWW.ZENITUDE-ATTALENS.CH](http://WWW.ZENITUDE-ATTALENS.CH)

massages sportif & relaxant

réflexologie

Shiatsu

massage aux pierres chaudes

20.- de réduction  
sur votre premier soin



## Rapport d'activité 2017

Selon le tournus mis en place depuis quelques années, la 34<sup>e</sup> assemblée générale du GCAA s'est déroulée extra-muros le samedi 7 avril 2018. Départ d'Attalens à bord du car de Roby Gander, direction le Valais. Notre président salue l'assistance et excuse l'absence de M. le Syndic Michel Savoy et de M. Philippe Dumas, président de la SDA. Après une minute de silence en souvenir des membres disparus durant cet exercice, Bernard Beaud ouvre l'assemblée et déroule l'ordre du jour comptant 12 points.



8 nouveaux membres ont adhéré au GCAA: Lunetterie de Blonay, M<sup>me</sup> Natacha Turrian, le Kiosque Au Papyrus repris par M. et M<sup>me</sup> Denis et Laura Mauron, Vitelli Architectes Sàrl, CM CarWash, station de lavage, Visinand Motoculture, M. David Palomo, Pharmacie d'Attalens reprise par M. Valery Braun, CM ImmoPro, M. Christian Miguel, et M<sup>me</sup> Valérie Perroud, Tout en Douceur

Le 15<sup>e</sup> Lion d'or a été attribué à M. Bernard Beaud pour ses 19 années de présidence et sa fidélité à notre Groupement depuis sa fondation, où il a fonctionné tout d'abord comme représentant de la Commune d'Attalens, puis membre des différents comités qui se sont succédés pour accéder enfin au poste de président dès 1999.

L'ordre du jour de cette assemblée étant épuisé, nous avons fait un premier arrêt café-croissant au restoroute Relais du St-Bernard puis continué notre route jusqu'à Sierre, pour une visite des Caves Rouvinez, avec apéro sur place pour poursuivre jusqu'au Mazot Brûle-fer situé sur les hauts de Sion, Après un périple à travers les vignes pentues, nous sommes arrivés à destination pour partager raclette et plat valaisan arrosés du vin du coin, sous un soleil magnifique. Retour au car par le bisse de Claveau et départ pour Attalens.

Un grand merci est adressé au comité pour son dévouement, ainsi qu'à la Commune d'Attalens et à la Société de Développement pour leur soutien et leur collaboration tout au long de l'année.

Denise Destraz



**AVENIRPEINTURE S.à r.l.**

**Yves SAVOY**

*Peinture – Papiers peints spéciaux  
Décoration – Plâtrerie – Rénovations*

**AVENIR PEINTURE S.à.r.l.**  
Ch. du Raffort 8 - 1616 Attalens  
Mobile 079 454 52 57 - Fax 021 947 58 89  
E-mail: [avenir-peinture@bluewin.ch](mailto:avenir-peinture@bluewin.ch)

**VSL-FSLSP**

Volkssportverband Schweiz-Liechtenstein  
Fédération Suisse-Liechtenstein des Sports Populaires  
La federazione Svizzera-Liechtenstein degli sport popolari



# ATTALENS

## les 18 et 19 août 2018

### 39e MARCHE POPULAIRE

**Parcours balisés : 5 -10 et 20 km dans la campagne et la forêt  
conviennent également pour le nordic walking.**

**Départ :** A LA SALLE PAROISSIALE À CÔTÉ DE L'ÉGLISE

**Distinction :** Préparation en cours

**Prix spécial :** Pour le groupe le plus nombreux ( minimum 12 personnes ).

**Finance**

**d'inscription :** 12 frs, timbre IVV seul. 3 frs

**Assurance :** A la charge du marcheur.

**Ravitaillement:** Assuré par la société sur le parcours.

Repas chaud à midi à la salle : Jambon fribourgeois.

**Heure de départ:** Les deux jours de 7 h à 14 h.

**Fermeture des**

**contrôles :** Les 2 jours à 17 heures.

#### Renseignements

Martial Savoy  
Le Praz-Roud 14  
1623 Semsales  
Tél: 021 947 55 83  
Natel: 079 323 03 12



**Site Internet :** [www.marcheursattalens.ch](http://www.marcheursattalens.ch)

**Numéro de code IVV /FSLSP :** 126 / 82 / 79 / 18 RK

**Transport : sur demande au no: 021 947 55 83**

Véhicule disponible depuis les gares  
CFF de Palézieux et TPF de Bossonnens



## La Marche Populaire à Attalens

«Le changement est indispensable»

«Qui n'avance pas recule»

Ce sont des maximes que l'on entend souvent.

Votre club des marcheurs d'Attalens a décidé également de les appliquer. Les modifications testées avec succès par les participants en 2017 sont conservées pour **la prochaine marche organisée les samedi 18 et dimanche 19 août 2018.**



Qu'est-ce qui a changé?

1. La distance des parcours.

Jusqu'à présent, les parcours mesuraient 5, 10 et 20 kilomètres sur la carte.

Dorénavant, nous tenons compte du dénivelé. Par exemple, le parcours 20 kilomètres de 2017 mesurait 14kms avec un dénivelé de 700m (350m de montée). Cette prise en compte du dénivelé a été très appréciée par tous les marcheurs.

2. Les ravitaillements

Un ou deux ravitaillements vous attendent le long de chacun des parcours. La première boisson vous est désormais offerte ainsi qu'un en-cas.

Qu'est-ce qui ne change pas?

1. L'ambiance se veut populaire et amicale. Les bénévoles qui vous reçoivent le font avec joie et enthousiasme.

2. Beaucoup se déplacent pour le repas chaud servi dès 11h30 durant les deux journées. Nous ne voulons donc pas changer le menu (jambon à la borne).



N'hésitez pas à participer cette année.

L'inscription ne change pas non plus: 3 francs par marcheur.

Pour d'autres informations, vous pouvez consulter <http://www.marcheursattalens.ch/>



# Inversez

le cours du temps...

... et retrouvez  
tonicité & minceur !



► **Soin Exclusif Anti-Âge: DeAgeEx**

La Grande Fin 120 - 1616 ATTALENS  
076 410 85 26 - [www.solosole.ch](http://www.solosole.ch)

# BOSSON FRERES SA

MACHINES AGRICOLES ET ESPACES VERTS



Rue de Corcelles 21 - CP 116  
1616 ATTALENS  
E-mail: [bossonfreres@bluewin.ch](mailto:bossonfreres@bluewin.ch)

Tél. 021 947 41 27  
Fax 021 947 41 42  
[www.bossonfreres.ch](http://www.bossonfreres.ch)



**sulmoni** depuis 1872

attalens - st-légier  
tél + 41 21 947 49 15  
[www.granit-design.ch](http://www.granit-design.ch)

plans de travail cuisine  
dalloges  
revêtements de salles de bain  
façades  
cheminées de salon  
piscines  
funéraire  
...

Chapes et isolations  
Chapes liquides  
Sols industriels  
Béton lavé

**b. pachoud  
& fils SA**

CHAPES ET ISOLATION  
CHAPES LIQUIDES  
CHAPES TEINTÉES  
LAUSANNE

LE SPÉCIALISTE DES CHAPES

1004 LAUSANNE  
79, rue de Genève  
Tél. 021 624 22 58  
Fax 021 624 05 00  
E-mail: [b.pachoud@bluewin.ch](mailto:b.pachoud@bluewin.ch)

1616 ATTALENS  
Rue du Château 15-  
Tél. 079 416 21 86



## Expo d'élèves Ânèri dou Réjan



L'Ânèri dou Réjan, ancienne écurie (1921) ré habillée en atelier et espace d'exposition, ouvre ses portes à sa première exposition d'élèves. Dix-sept petits artistes se réunissent pour montrer au monde leurs chefs d'œuvres. Tels de magiciens, ils ont créé des visions magnifiques qui méritent d'être vues.

Quatorze mois se sont écoulés depuis l'ouverture de l'atelier. Bilan? Venez voir ce qui se passe dans ces quatre murs à l'ambiance conviviale et passionnée. Vous ne serez pas déçus.

Les œuvres – une cinquantaine sans compter la sculpture – ne sont pas destinées à la vente.

Exposition d'élèves

Dessin, peinture, sculpture

Le 29 et 30 juin 2018

**Vernissage le vendredi 29 juin 2018 à 18h00**

Horaire: ve 18h00 – 20h00; sa 17h30 – 19h00

Ânèri dou Réjan

Rue du château 22

1616 – Attalens

Pour plus d'infos: [www.artemy.org](http://www.artemy.org)

Téléphone: 079 645 29 07



*Ensemble  
imaginons  
votre Avenir.*



Rejoignez-nous sur **facebook**

Route de Granges, 1616 Attalens ■ Tél. +41(0)76 400 85 95 ■ info@lb-immobilier.ch [www.lb-immobilier.ch](http://www.lb-immobilier.ch)



## **„Chez Vilma Sàri“**

Vilma Perruccio  
Alimentation générale



Grand-Rue 42 • 1616 Attalens  
☎ 021 947 41 19



**PLÂTRERIE - PEINTURE**  
**BÉTON CIRÉ - STUCCO**  
**CARRELAGE - PARQUET**

**MICHEL CHAUBERT**  
079 448 65 17  
mchaubert@bluewin.ch  
Route de Vevey 21 - 1616 Attalens



Udrisard Céline | Grand-Rue 42 | 1616 Attalens

☎ 021 947 39 39



## Le giron des musiques «Attalens 2018» tire sa révérence!



Un week-end merveilleux où musique, soleil, bonne humeur, convivialité et amitié ont retenti à Attalens.

La musique est sans doute aujourd'hui l'un des arts les plus créatifs, les plus universels, les plus partagés et les plus rassembleurs.

Un tout grand merci à tous les citoyens qui ont participé, décorés, travaillés ou tout simplement fait que la fête soit ce qu'elle a été... **magnifique!!!**

Le rôle et le besoin de la vie associative de développer des animations festives et surtout musicales favorisent le «vivre ensemble» et facilitent l'intégration au sein de nos villages, plus particulièrement ceux où le développement fût le maître mot ces dernières décénies.

Un grand merci à tous, bravo aux organisateurs et rendez-vous à la prochaine fête organisée à Attalens...

Fête de l'envol le 6 juillet, au même endroit!

Michel Savoy  
Syndic



# CARXPERT

**ALEXANDRE MAILLARD**

**GARAGE MAILLARD**  
Chemin des Artisans 42  
1616 Attalens  
Tél. 021 947 32 27  
Fax 021 947 32 50  
garage.ad.maillard@bluewin.ch

**DIAGNOSTICS, SERVICES ET RÉPARATIONS TOUTES MARQUES**

## PHARMACIE D'ATTALENS

LA SANTE AU CŒUR DE VOTRE COMMUNE

Grand-Rue 9, 1616 Attalens  
pharmacie.attalens@ovan.ch  
pharmacieattalens.ch

Tél. 021 947 47 37



Homéopathie - Phytothérapie - Diététique - Orthopédie - Vétérinaire - Matériel médical  
Entretiens pharmaceutiques - Livraison gratuite



**R.EMONET SA**  
ENTREPRISE GÉNÉRALE DE CONSTRUCTION

Quand le rêve  
devient  
réalité

PROJET BUREAU TECHNIQUE MACONNERIE

Rue du village 20 1617 Tatroz T. 021 947 41 74 F. 021 947 41 38  
Mail: contact@r-emonet.ch

## Hunziker TVISION



Yvan Hunziker

Route de Vevey 68  
1618 Châtel-St-Denis

021 948 77 54

[www.hunzikertv.ch](http://www.hunzikertv.ch)

[info@hunzikertv.ch](mailto:info@hunzikertv.ch)





## Au revoir Passiflora

Il y a 15 ans je me suis lancée dans l'aventure: ouvrir mon propre commerce.

J'ai repris le magasin "Au Sabot de Venus" que j'ai renommé "Passiflora".

Durant ces années, je suis devenue maman par deux fois tout en continuant de servir la clientèle d'Attalens.

Aujourd'hui j'ai décidé de ne pas renouveler mon bail pour pouvoir profiter des joies familiales.

C'est avec tristesse malgré tout que je fermerais les portes de mon magasin le:

**22 juillet 2018**

Un chapitre se termine pour laisser place à un nouveau, d'autres défis en perspective que je me réjouis de vivre.

Durant le mois de juin et ce jusqu'au 22 juillet je ferais du déstockage à bas prix: matériel et tables d'expositions.

Je remercie toutes les personnes qui me sont restées fidèles et au plaisir de vous rencontrer dans le village.

Muriel Chevalley



# Passiflora

*Soyons passionnés... Offrons des fleurs...*

Grand-Rue 33  
1616 Attalens

Tél 021 947 52 17  
[www.passiflora-attalens.ch](http://www.passiflora-attalens.ch)

Lundi	Fermé
Mardi	08:30 - 12:00 14:00 - 18:30
Mercredi	08:30 - 12:00 14:00 - 18:30
Jeudi	08:30 - 12:00 14:00 - 18:30
Vendredi	08:30 - 12:00 14:00 - 18:30
Samedi	08:30 - 12:00 13:30 - 16:00
Dimanche	09:00 - 12:00

**VIONNET**  
**GESTION**

Joëlle Vionnet  
Comptabilité

Grand-Rue 59  
1616 Attalens

021 947 37 54

078 616 74 63

[www.vionnetgestion.ch](http://www.vionnetgestion.ch)

[contact@vionnetgestion.ch](mailto:contact@vionnetgestion.ch)



Bienvenue dans la Banque qui,  
comme vous, est une PME.

[raiffeisen.ch/pme](http://raiffeisen.ch/pme)

**RAIFFEISEN**



## **Auto-Ecole Michel Pauli**

### **Auto-Moto-Camion**

RTE de ROMBUET 31  
1616 ATTALENS



**079 412 75 33**  
**021 947 51 93**



**Boucherie Savoy**  
C. Rey



**Grand-Rue 35 1616 Attalens 021 947 41 49**

## **Peinture Cottet Sàrl**



CP 85 - 1616 Attalens  
[peinture.cottet@bluewin.ch](mailto:peinture.cottet@bluewin.ch)

Tél./fax 021 947 31 53  
Natel 079 219 32 31

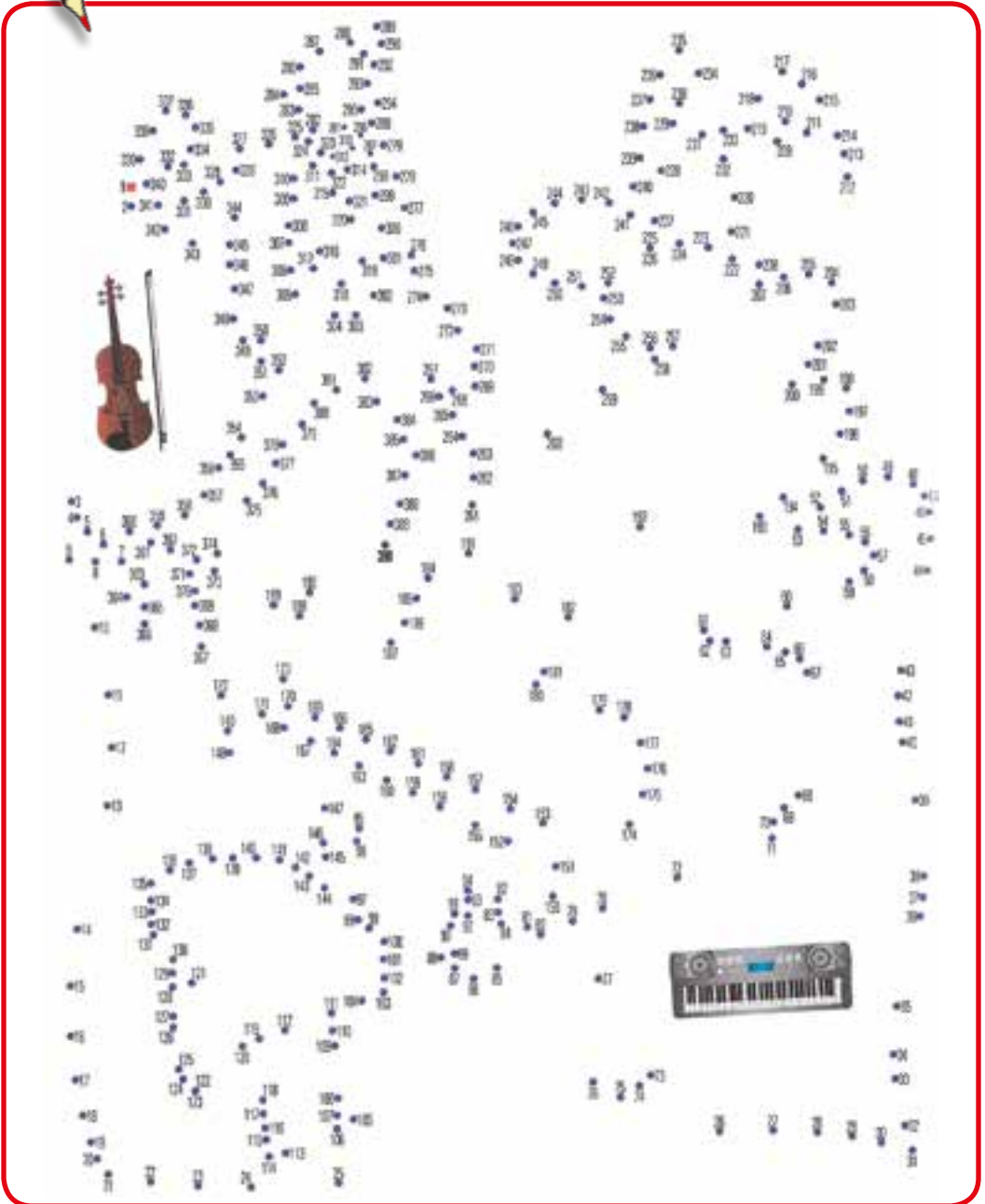
FONDÉE EN 1995



## Points à relier



Reliez les points par un trait dans l'ordre croissant des chiffres.



# THUILLARD SA

Plâtrerie  
Peinture  
Isolation périphérique

Bureau - Dépôt:  
Chemin des Artisans 8  
1616 Attalens

Mail [thuillardsarl@bluewin.ch](mailto:thuillardsarl@bluewin.ch)  
Natel 079 217 46 14  
Fax 021 948 04 19



**Nous sommes proches  
de vous et de chez vous.  
Surtout en cas de pépin.**

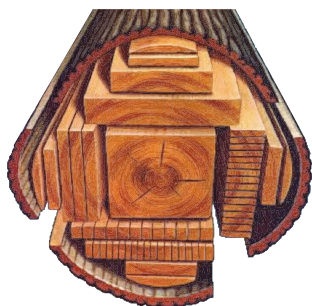
Aurélien Dénervaud, Conseiller en assurances, M 079 763 57 41, [aurelien.denervaud@mobiliere.ch](mailto:aurelien.denervaud@mobiliere.ch)

Notre agent local à Attalens: Bernard Pittet, T 021 947 51 52

Agence de Châtel-St-Denis  
Grand-Rue 41, T 021 948 01 90  
[bulle@mobiliere.ch](mailto:bulle@mobiliere.ch), [mobiliere.ch](http://mobiliere.ch)

la Mobilière

16071506CA



## Scierie BEAUD Tatroz 1612 Ecoteaux

Tél. 079 337 69 78  
Tél. 079 723 02 36

Fax 021 907 66 11  
Mail: [bernard.beaud@bluewin.ch](mailto:bernard.beaud@bluewin.ch)



Taille  
Abattage  
Jardin minéral  
Plantation  
Aménagement extérieur  
Déneigement  
Entretien de propriété



**VERTUOSE**  
parcs et jardins Sàrl

021 947 37 01  
079 823 87 81  
[www.vertuose.ch](http://www.vertuose.ch)  
Rte de Vevey 72 - 1615 Bossonnens



## Les Mystères de la Suisse: Enigmes

### Qui a inventé la fondue?

La première recette écrite de fondue au fromage provient d'un livre d'école ménagère zurichois de 1885. Toutefois, cette habitude est bien plus ancienne et il est difficile de savoir avec certitude son origine. Dans l'Antiquité, on mangeait déjà du fromage fondu. La légende veut que la fondue, comme on la connaît aujourd'hui, ait été développée par des armallis qui passaient l'été à l'alpage et utilisaient ainsi leurs restes de fromage et de pain. Les recettes et les fromages utilisés variaient d'une région à l'autre.

### Y a-t-il des rois et des reines en Suisse?

Même si la Suisse n'a jamais connu la monarchie, certaines couronnes y sont très disputées. Mais en Suisse, les reines portent des cornes. Les «combats de reines» opposent des vaches de la race du Val d'Hérens, en Valais. Cette épreuve est très populaire. La grande finale cantonale a lieu chaque année à Aproz et attire des milliers de spectateurs. Quand aux rois, on les trouve avant tout dans les fêtes de lutte. Très populaire avant tout en Suisse allemande, la lutte suisse ou «lutte à la culotte», donne lieu à une fête fédérale tous les 3 ans, dont le vainqueur est désigné roi de la lutte. Dans ce sport, les lutteurs portent une sorte de culotte de jute, par laquelle ils doivent tenir leur adversaire et tenter de le mettre à terre ou de le faire sortir du rond de sciure dans lequel se déroule l'épreuve.

Murielle Vaucher

## Impressum

### \*JOURNAL DU GROUPEMENT DES COMMERÇANTS ET ARTISANS D'ATTALENS - GCAA

Editeur responsable : Comité du GCAA

Responsable du journal : Comité du GCAA

Acquisition d'annonces : Comité du GCAA

Impression :  Imprimés Services Sàrl  
Route de Sallaz 27, 1071 Rivaz  
Tél. 021 321 13 20 / 079 505 93 55  
info@imprimés-services.ch

Adresse postale: GCAA, M<sup>me</sup>. Denise Destraz  
Vuarat, C.P. 42, 1616 Attalens





## Administration communale

Ouvertures du bureau communal:	
Lundi-vendredi	9h à 11h
Lundi-jeudi	13h30 à 16h
Vendredi a.m.	fermé
Service technique	fermé merc. a.m. et vend. tout le jour
Sur rendez-vous:	
Mercredi	7h30 à 9h – 16h à 18h
Tél. au 021 947 41 85	jusqu'au mardi 16h
Service social Basse-Veveyse	021 947 48 88
Permanence:	
Mardi	8h30 à 12h
Jeudi	14h à 16h30
Sur rendez-vous:	
Lundi, mardi et jeudi	8h30 à 12h – 14h à 16h30
Mercredi	14h à 16h30
Vendredi	8h30 à 12h

## Enseignement

Ecole d'Attalens (absence des élèves)	021 947 44 94
Direction	021 947 38 51
Secrétariat	021 947 54 52
(tous les matins de 9h à 11h30, sauf jeudi)	
Orient. prof.	021 948 81 23
Services auxiliaires Glâne-Veveyse (logopédie, psychologie, etc.)	026 652 30 60
Ecole maternelle Les Canetons	021 947 48 03 079 524 40 40

## Cours de guitare

JACKGUITARE: M. Jacques Gummy 021 616 87 10

## Vacances scolaires

Fin des cours	6 juillet 2018
Reprise des cours	23 août 2018

## Eglises

Cure de Châtel-Saint-Denis	021 948 73 23
Présidente de paroisse	021 947 51 12
Abbé Petru Popa	021 948 73 23
Abbé Kasimir Sroczyński	021 948 63 86
Secrétariat paroissial	
(mardi de 9 h 30 à 11 h)	021 947 48 28
Conseil de communauté	021 947 42 68
Communauté protestante	
Secrétariat	021 948 78 24
Pasteur Didier Meyer	021 948 78 52

## Santé

Médecins: D <sup>r</sup> P.-Y. Barras	021 947 47 56
D <sup>r</sup> L. Robyn	021 947 47 57
D <sup>r</sup> Isabelle Roth Sani	021 947 47 01
Dentiste: D <sup>r</sup> A.-M. Iancu	021 947 43 47
Pharmacie: La Condémine	021 947 47 37
Diététicienne: M <sup>me</sup> N. Dupont Emonet	021 948 06 45
Physiothérapie: M. M. Gambin	021 947 52 47
Shiatsu: Virginie Bréton	078 800 66 69

Nicole Stäheli et soins à domicile	021 961 90 80
Naturopathie-homéopathie:	079 474 90 15
M <sup>me</sup> L. Günsberg	
Ostéopathie: M. C. Le Grand	021 947 56 72
Psychothérapie: M <sup>me</sup> S.-C. Finot	079 441 72 48
Réflexologie: M <sup>me</sup> F. Carel	021 947 34 94
M <sup>me</sup> D. Liaudat	079 503 58 40
Cabinet de sages-femmes Natalis	021 947 48 54
Consultation nourrissons	079 285 01 60
Réseau santé et social de la Veveyse	021 948 61 61
Centre de puériculture	021 948 61 03

## Urgences

Service du feu	118
Commandant du feu, Attalens	079 518 51 22
Centrale sanitaire d'alarme	144
Centre d'intervention Vaulruz	026 305 67 40
Gendarmerie	117
Médecins de garde Glâne-Veveyse	026 304 21 36
Pharmacie de garde	026 304 21 40
Hôpital du Sud frib. Riaz	026 919 91 11
Site Châtel-St-Denis	021 948 31 11
Vétérinaires:	
D <sup>r</sup> Christel Wicky Monnard,	
petits animaux et chevaux, Attalens	021 947 37 77
Animavet SA (Châtel-St-Denis)	021 948 82 79
D <sup>r</sup> Fabrice Hamann, spécialiste petits animaux (Châtel-St-Denis)	021 948 64 40

## Social

Groupement des dames d'Attalens	021 947 51 09
Repas à domicile	021 947 08 00
Assoc. mamans de jour	021 947 57 75
Assoc. parents d'élèves (APEAG)	021 948 63 84
Atelier Jeunesse de la Veveyse	079 409 87 57
SOS Futures mamans, Riviera Vse	0844 222 333
Cantine scolaire	021 947 35 24
Le Châtelet	021 947 08 00
Chapelle ardente, visite tous les jours de 9h à 21h	
Antenne Caritas Veveyse	079 780 89 90
Cartons du cœur de la Veveyse	079 610 75 14

## Divers

Préfecture de la Veveyse	026 305 94 10
Etat civil du district de la Veveyse	026 305 75 70
Justice de paix	026 305 86 80
Registre foncier Veveyse	026 305 94 00
Tribunal de la Veveyse	026 305 94 40
Gendarmerie Châtel-St-Denis (admin.)	026 305 94 30
Registre du commerce	026 305 30 91
Office des poursuites	026 305 94 50
ORP	026 305 96 12
Garde-chasse	079 397 96 87

Le N° 135 **Attalens** paraîtra **fin septembre 2018.**

### Dernier délai pour vos informations et documents : fin août 2018.

Ont collaboré à ce numéro: Commune d'Attalens, Alain Baumberger, Club des Marcheurs, Michel Danniau, Denise Destraz, David Palomo, Cédric Perroud, Martial Savoy, Michel Savoy, SDA, Emanuela Tommasi, Murielle Vaucher.

Adresse email pour l'envoi de vos articles: [contact.gcaa@gmail.com](mailto:contact.gcaa@gmail.com)

UN GRAND MERCI À TOUS

## BIBLIOTHÈQUE PUBLIQUE VEVEYSE

9, ch. des Crêts, Châtel-St-Denis 021 948 64 14

### Horaires:

mardi de 8 h 30 à 11 h 30 et de 14 h à 17 h  
mercredi de 8 h 30 à 11 h 30 et de 14 h à 21 h  
jeudi de 14 h à 17 h  
vendredi de 13 h à 16 h  
samedi de 8 h 30 à 11 h 30

Vacances scolaires

ouvert mercredi de 14 h à 21 h  
et samedi matin de 8 h 30 à 11 h 30

## TRANSPORTS PUBLICS

TPF gare Châtel-St-Denis 021 948 70 15

Gare de Palézieux 0900 300 300



1616 Attalens lu-ve 8 h - 10 h 30  
0848 888 888 14 h - 18 h

sa 8 h 30 - 11 h

1615 Bossonnens lu-ve 7 h 30 - 11 h  
0848 888 888 14 h - 18 h

sa 8 h - 11 h

## DIVERS

Cabane SDA (Mont Vuarat) 079 654 47 17

Secrétariat 021 948 78 24

Piscine Châtel-St-Denis 021 948 81 25

Ludothèque Papayou 021 947 51 03

(bât. scol. « Les Blés » abris PC)

lundi de 15 h 30 à 18 h (sauf vac. scol.)

Groupe Scout de la Veveyse 079 521 28 39

Passpartout Veveyse 021 948 11 22

## Ramassage des ordures ménagères:

lundi de chaque semaine dès 6 h 30

## Déchetterie: au ch. d'En-Faye 2

lundi et mercredi 13h30 h à 19h

samedi de 8 h à 11h30 et de 13h30 à 16h

Compost (y.c. branches) **modification horaire**

lundi et mercredi de 8h à 11h30 et

de 13h30 à 19h

mardi, jeudi et vend. de 8h à 11h30 et

de 13h30 à 17h

samedi de 8h à 11h30 et de 13h30 à 16h

(sauf dimanches et jours fériés)

*Uniquement pour les entreprises et les agriculteurs:*

*vendredi de 15 h 30 à 17 h 30*

## Pro Juventute Veveyse



Secrétariat de district Valérie Genoud 021 948 01 33 [valerie.genoud@hotmail](mailto:valerie.genoud@hotmail)

Service de babysitting Béatrice Stuby 077 400 73 67 [bstuby@bluewin.ch](mailto:bstuby@bluewin.ch)

Vente de timbres Françoise Diserens 021 948 92 91 [francoise.diserens@bluewin.ch](mailto:francoise.diserens@bluewin.ch)

## SOCIÉTÉS LOCALES

Anonyme 80	021 947 46 61	FC Bossonnens	079 632 76 59
Apiculteurs	021 907 86 57	Groupement des dames	021 947 51 09
Artilleurs	021 907 82 54	GCAA	021 907 66 04
Avenir de Granges	021 947 48 03	Grpmt Juniors entente Veveyse	021 947 49 62
CAMA Club d'arts martiaux	021 947 56 17	Groupe Scout de la Veveyse	079 521 28 39
Carabiniers	021 947 41 92	Jeunesse d'Attalens	079 663 05 48
Cécilienne	021 947 42 28	Jeunesse de Granges	079 785 33 05
Chapelle de Granges	021 947 42 88	Jeunesse de Tatroz	079 587 84 66
Chapellenie Bossonnens	021 947 44 88	Ludothèque	021 947 51 03
Chœur Intervalles	021 947 46 51	Mi-Ange-Mi-Démon	076 421 44 51
Club HC Veveyse	021 510 29 90	OJJS	079 242 82 66
Club des lutteurs	079 639 46 05	Paroisse d'Attalens	021 947 51 12
Club des marcheurs	021 947 55 83	Perd-Vers	021 947 48 31
Club pétanque Bossonnens	079 562 10 08	Petits pompiers	076 345 40 23
Club des supporters du FC	021 947 46 78	Samaritains	079 764 78 34
Croc'Notes	021 947 35 30	Senec	021 947 59 74
Développement Attalens	021 947 51 04	SFG Attalens	021 947 45 86
Développement Granges	021 947 31 85	Ski-club	021 947 41 10
Ecole de musique Attalens	079 263 42 01	Spoloe	079 829 66 92
Ecurie des Lions	079 412 67 17	SYNA	076 317 44 56
Fanfare régionale	079 723 02 36	Syndicat d'élevage	021 947 43 00
FC Attalens	079 658 60 48	Tir à air comprimé	079 607 19 91
		Union ouvrière	079 824 11 65
		Union des sociétés	021 947 42 92

# Assemblée Générale

Dégustation à la cave Rouvinez à Sierre, à l'occasion de notre Assemblée Générale du 17 avril 2018.

Puis, à Sion, longeant le bisse de Clavau qui surplombe la plaine du Rhône, pour une raclette bien méritée.

