

# Attalens Information

N° 144  
DECEMBRE 2020



Journal du Groupement  
des Commerçants et  
Artisans d'Attalens

[www.gcaa.ch](http://www.gcaa.ch)

Avec informations  
communales

# Les membres du



GRUPEMENT DES COMMERCANTS  
ET ARTISANS, ATALENS

## ALIMENTATION

Domaine de Crevy, magasin à la ferme  
Guillaume Savoy ..... 076 515 80 37  
contact@domainedecrevy.ch

## ARCHITECTURE

Vitelli Architectes Sàrl  
Giuseppe Vitelli ..... 076 340 79 23  
atelier@vitelliarchitectes.ch

## ASSÈCHEMENT

AMS Assèchement SA  
attalens@ams-sa.ch ..... 021 903 51 51

## ASSURANCES

Bâloise Assurances SA  
Stéphane Garcia ..... 058 285 17 15  
stephane.garcia@baloise.ch  
Helvetia Assurances  
Alexandre Roth ..... 079 405 06 11  
alexandre.roth@helvetia.ch  
La Mobilière, ..... 021 948 01 90  
Bernard Pittet, agent local ... 021 947 51 52  
bulle@mobi.ch  
Vaudoise Assurance,  
Norbert Gabriel ..... 079 353 80 58  
ngabriel@vaudoise.ch

## BANQUE

Banque Cantonale de Fribourg  
info@bcf.ch ..... 0848 223 223

## BIEN-ÊTRE

Au Cœur des ressources  
Aline Carli ..... 079 382 31 66  
alinecarli66@gmail.com  
M'La Nature, Mme Marie Grimaitre  
marie@mLANATURE.ch ..... 076 295 19 93

## BOUCHERIE-CHARCUTERIE

Savoy SA, M. Clément Rey ... 021 947 41 49  
rey.boucherie@gmail.com

## BOULANGERIE

Boulangerie Duvoisin Sàrl ... 021 947 41 19  
admin.duvoisin@gmail.com

## CAFÉ-RESTAURANT - TEA-ROOM

des Amis, G. Genoud, Tatroz, 021 947 41 33  
genoud.g@sunrise.ch  
Auberge de l'Ange N. Jankova 021 947 30 30  
info@langedattalens.ch - www.langedattalens.ch  
Café-Bar La Condémine  
Joël Savoy ..... 021 947 47 11  
cafefar@lacondemine.ch  
Hôtel de Ville ..... 021 947 41 07  
hotel-de-ville@bluewin.ch

## CARROSSERIE

Savoy SA ..... 021 947 43 85  
vente@garagesavoy.ch ..... 076 433 51 56  
Olympia Sàrl Juan Medina ... 021 923 51 83  
info@carrosserieolympia.ch

## CHAPES ET ISOLATIONS

B. Pachoud & Fils SA ..... 079 416 21 86  
b.pachoud@bluewin.ch

## COIFFURE

Vénu Joëlle Belet ..... 021 947 42 16  
joellevenus@me.com  
C sa Coiffure ..... 021 947 39 39  
Céline Udrisard-Gavin  
celine.udrisard@gmail.com  
Maëlle Tonacini ..... 076 413 83 97

## CONSEIL EN GESTION D'ENTREPRISE

PME-PRO ..... 079 824 11 65  
Laurent Menoud  
info@pme-pro.ch

## COURS DE GUITARE

Jackguitare, Jacques Gurny ... 021 616 87 10  
contact@jackguitare.ch

## DÉSINFECTION

InsectoKill, Raphaël Schmitt ... 079 152 41 21  
info@insectokill.ch

## ÉBÉNISTERIE

Julien Destraz, Vuarat ..... 021 947 45 36  
julien.destraz@bluewin.ch ... 079 409 13 32  
Perroud SA Agencements, ... 021 907 76 96  
Ch. Perroud ..... 079 668 72 89  
info@perroud-agencements.ch

## ÉLECTRICITÉ

Realec SA, Cédric Stuby ..... 021 947 45 56  
c.stuby@realec.ch

## ELECTROMÉNAGER

Guignard Electromenager ... 079 370 47 64  
Lionel Guignard  
g.electromenager@bluewin.ch

## ESTHÉTIQUE

Temple de la Beauté, Murielle Vaucher  
murielle.vaucher@gmail.com ... 021 944 33 77

## FERBLANTERIE-TOITURE

A. Baumberger Sàrl, ..... 079 486 97 86  
M. Alain Baumberger  
abaumbergersarl@bluewin.ch

## FIDUCIAIRE

DV Gestion, Tatroz ..... 021 947 52 76  
Valérie Dewarrat ..... 079 638 27 38  
dvgestion@bluewin.ch  
Compta Services ..... 021 515 33 60  
Gilbert Carando, Tatroz ... 079 655 53 55  
gcarando@romandie.com  
Vionnet Gestion, Joëlle Vionnet  
contact@vionnetgestion.ch ... 021 947 37 54  
078 616 74 63

## FLEURS

Fleurs@tmosphere ..... 021 947 34 95  
Géradine Sudan et Jasmina Maradan  
info@fleursatmosphere.ch

## FORAGE - SCIAGE BÉTON ARMÉ

JCS Sciage SA ..... 021 947 48 58  
info@sciage-forage-beton.ch ... 079 687 10 52

## FUSTIER

Alibert Sàrl, Philippe Alibert  
m-p-alibert@bluewin.ch ..... 079 680 05 88

## GARAGES

Savoy SA, Ford ..... 021 947 43 85  
vente@garagesavoy.ch ..... 076 433 51 56  
Alexandre Maillard ..... 021 947 32 27  
garage.ad.maillard@bluewin.ch  
079 409 01 24  
J.M.A. Automobile SA ..... 021 947 41 91  
jma.automobilessa@bluewin.ch  
Garage du Mont-Pèlerin ... 021 943 32 32  
info@gmpsa.ch  
Garage du Tatreil Sàrl ..... 021 948 05 35  
info@garagedutatreil.ch

## IMMOBILIER

LB Immobilier, Benoît Legay  
benoit.legay@lb-immobilier.ch 076 400 85 95

## IMPRIMERIE

Imprimés Services Sàrl, ..... 021 321 13 20  
Cédric Perroud ..... 079 505 93 55  
info@imprimes-services.ch

## KEBAB

Le Sultan RK Sàrl ..... 021 543 28 08  
uekarademir@gmail.com

## LUNETTERIE

Lunetterie de Blonay Sàrl ... 021 943 26 15  
Natacha Turrian  
info@lunetterie-de-blonay.ch

## MACHINES AGRICOLES ET ESPACES VERTS

Bosson Frères SA, Corcelles  
bossonfreres@bluewin.ch ... 021 947 41 27  
Visinand Motoculture ..... 078 624 62 34  
David Palomo succ.  
contact@visinand-motoculture.ch

## MAÇONNERIE

R. Emonet SA, Tatroz ..... 021 947 41 74  
contact@r-emonet.ch  
GET Maçonnerie G.Emonet .. 079 623 24 66

## MASSAGES

Zenitude, Nathalie Nobs ..... 078 613 70 00  
zen-itude@bluewin.ch

## MENUISERIE - CHARPENTE

Emonet SA, Tatroz ..... 021 947 42 37  
emonetsa@bluewin.ch  
Charpente F. Perroud Sàrl. 021 947 50 70  
info@fpcharpente.ch ..... 079 365 08 07  
Philippe Saudan Sàrl ..... 021 947 32 88  
079 210 20 21

## NATUROPATHIE-HOMÉOPATHIE

Prisca Lilian Günsberg ..... 079 474 90 15

## ONGLERIE

Onglerie Mme Maëlle Tonacini  
mtonacini@hotmail.com ..... 076 413 83 97

## ORTHOPÉDIE

Ortho Koller ..... 021 922 72 82  
stanley@orthokoller.ch

## PAYSAGISTE

Vertuose parcs et jardins Sàrl, 021 947 37 01  
M. Fetai Sedat  
info@vertuose.ch  
Vionnet Paysage ..... 079 648 32 18  
M. Grégoire Vionnet  
info@vionnet-paysage.ch

## PEINTURE

Thuillard Fils Sàrl ..... 021 948 04 18  
thuillardsarl@bluewin.ch ..... 079 416 16 56  
Peinture Cottet Sàrl ..... 021 947 31 53  
peinture.cottet@bluewin.ch ... 079 219 32 31  
Avenir Peinture Sàrl ..... 079 454 52 57  
Yves Savoy  
avenir-peinture@bluewin.ch

## PHARMACIE D'ATTALENS S.A.

pharmacie.attalens@ovan.ch ... 021 947 47 37



JOYEUX

NOËL

Editorial

Voici déjà la dernière parution de votre journal pour cette année... qui nous laisse un peu sur notre faim quant à la participation ou l'organisation d'événements collectifs.

Vu la situation, c'est avec regret que nous renonçons à organiser notre traditionnelle Fête des Rois le 10 janvier.

Le comité vous souhaite de belles fêtes de fin d'année et vous présente ses meilleurs vœux de santé et de succès pour 2021 !

Amitiés,  
Yves Savoy

## Sommaire

	page
Editorial .....	1
Agenda .....	3
Portrait: Ortho Koller SA .....	4-5
Vie du village: SDA .....	7
Portrait: LB Immobilier .....	9
Vie du village: Nouveaux membres .....	13
Nouveau comité .....	13
L'AJV réadapte ses prestations .....	16-17
Informations communales .....	20-25
EDC Attalens .....	29
Vie du village: Rapport d'activité 2019 .....	31
Un peu de poésie .....	33
Jeu: Quelle chanson se cache... .....	35
Recette: Biscuits de Noël .....	37
Aide mémoire .....	40-41

### PHOTOGRAPHIE

Julie Picq, photographe ..... 079 831 24 71  
julie@jphoto.ch

### RÉFLEXOLOGIE DRAINAGE LYMPHATIQUE

M. Camille Guhl ..... 079 785 26 41  
camille.guhl@gmail.com

### REVÊTEMENTS DE SOL

Pierre-Alain Zahnd ..... 021 947 49 70  
zahndrevedesol@gmail.com

### SANITAIRES - CHAUFFAGES COUVERTURES

Roger Monnard SA ..... 021 947 44 00  
monnard.sa@bluewin.ch

### SCIERIE - COMMERCE DE BOIS

Bernard Beaud, Ecoteaux ... 021 907 66 04  
bernard.beaud@bluewin.ch

### SERRURERIE

DS Créations métalliques ... 079 505 93 64  
dsmetal@bluewin.ch ..... 021 947 33 19  
www.dsmetal.ch

Bernard Monnard SA, La Mulla  
bmonnardsa@bluewin.ch ..... 021 947 40 01  
Vaucher SA, La Jaqua ..... 021 947 43 34  
vincent.genoud@bluewin.ch

### SOCIÉTÉ COOPÉRATIVE

Société coopérative de consommation  
d'Attalens et environs ..... 079 679 81 90  
scc-attalens@bluewin.ch

### STATION DE LAVAGE

CM Services SA ..... 021 903 02 40  
Marc Emery ..... 079 942 69 63  
marc.emery@cmeservices.ch

### STORES

Storea Fournier C. & L. .... 021 948 05 08  
info@storea-ch.com  
Ipo Volets Sàrl ..... 078 673 79 95  
ipo.volets@bluewin.ch

### TABACS - JOURNAUX - CADEAUX

Au Papyrus, Laura et Denis Mouron  
aupapyrussa@bluewin.ch ..... 021 947 52 12

### TRAITEUR

Edène-Saveurs Essentielles,  
Valérie Veron ..... 079 256 42 42  
valerie.veron@bluewin.ch

### TRANSPORTS

Transports F. Dumoulin Sàrl, Tatroz  
..... 021 947 45 47  
info@dumoulin-transports.ch

### VOYAGES

IC Travel SA ..... 021 947 52 00  
Isabelle Bonvin Dufresne et  
Catarina Pica Cadosch  
info@ictravel.ch



Udrisard Céline | Grand-Rue 42 | 1616 Attalens

☎ 021 947 39 39  
celine.udrisard@gmail.com



## BOULANGERIE DUVOISIN S.à.r.l.

BOULANGERIE - PÂTISSERIE - ALIMENTATION - TEA-ROOM

Nouvelle  
adresse



Grand-rue 42  
1616 ATTALENS  
Tél. - Fax 021 947 41 19

**1077 SERVION**  
Tél. 021 903 36 37

**1073 LA CLAIE-AUX MOINES**  
Tél. 021 784 25 58

**1084 CARROUGE**  
Tél. 021 903 35 35



Jeudi 14h00 - 18h30 / Samedi 9h00 - 11h30



## Magasin à la ferme

Famille Savoy - Ch. de Crevel 4 / 1616 Attalens

[www.domainedecrevy.ch](http://www.domainedecrevy.ch)

Taille  
Abattage  
Jardin minéral  
Plantation  
Aménagement extérieur  
Déneigement  
Entretien de propriété



**VERTUOSE**  
parcs et jardins Sàrl

021 947 37 01  
079 823 87 81  
[www.vertuose.ch](http://www.vertuose.ch)  
Rte de Vevey 72 - 1615 Bossonnens



**JANVIER 2021**

Sam-dim. **16-17** ..... Les Perd-Vers                      **SPECTACLE THÉÂTRAL** ..... Ange

**FÉVRIER 2021**

Samedi **6** ..... FC Bossonnens                      **SOUPER DE SOUTIEN** ..... Bossonnens

Vendredi **12** ..... SPOLOE                      **CARNAVAL** ..... Attalens

Ven-sam. **19-20** ..... Fanfare Régionale                      **CONCERT ANNUEL** ..... Bossonnens

**MARS 2021**

Dimanche 7 .....                      **LOTO** ..... Ange

Vendredi 12 ..... FC Attalens                      **REPAS DE SOUTIEN** ..... Ange

Dimanche 14 .....                      **LOTO** ..... Ange

Sam-dim. 20-21 ..... L'Avenir de Granges                      **CONCERT ANNUEL** ..... Granges

Dimanche 21 ..... KSJA Soutien Judo                      **LOTO** ..... Ange

Vendredi 26 ..... SENEC                      **BAL DU PRINTEMPS** ..... Bossonnens

Dimanche 28 ..... Ludothèque                      **LOTO** ..... Ange

*Prochaines manifestations du GCAA*



En raison des incertitudes liées au Covid-19, ainsi que des recommandations de l'OSFP, certaines manifestations ou lotos pourraient être annulés. Nous vous prions de bien vouloir vous renseigner avant leurs tenues, soit auprès des sociétés organisatrices ou auprès de l'Union des Sociétés, tél. 079 816 85 81 ou par mail : robert.schick@bluewin.ch



# Une amélioration pour votre lit

Pour se lever facilement et se coucher sans peine.

- ✔ Le système de levage motorisé vous permet de choisir facilement les positions idéales pour vous coucher, vous s'asseoir et vous lever.
- ✔ Avec le réglage électrique de la surface inclinable de la tête et du bas du corps, vous atteindrez un maximum de confort et de commodité.
- ✔ La bonne nouvelle: vous pouvez garder votre lit actuel! Discret et facile à intégrer dans votre lit déjà existant, le système de levage s'adapte autant aux lits individuels qu'aux lits doubles.

## SYSTÈME DE LEVAGE à intégrer

Pour répondre à toutes  
ces demandes, le système  
de levage KIRCHNER®  
est à votre service



**OK**  
**ORTHOKOLLER**  
votre mieux-être entre nos mains

Av. Général-Guisan 38, 1800 Vevey  
Tél. 021 922 72 82  
[www.orthokoller.ch](http://www.orthokoller.ch)

**embru**





## Ortho Koller SA



Fondée en 1977 par Dieter Koller, maître technicien orthopédiste, l'entreprise a agrandi ses locaux en 3 étapes. En 1992, Stanley Koller vient renforcer l'équipe comme technicien orthopédiste. En 1999 elle devient une Société Anonyme. Stanley reprend l'entreprise en 2007.

En 2008, les locaux sont entièrement transformés, puis en 2018, Ortho Koller SA augmente la superficie de 200 m<sup>2</sup> pour en faire un Showroom, spécialement dédié aux lits médicalisés et lits de confort avec un système de levage intégré.

Notre philosophie est de satisfaire nos clients et prescripteurs avec nos conseils expérimentés, dans un cadre discret et accueillant. Ecoute, savoir-faire et proximité seront garants d'une excellente prise en charge.

### L'orthopédie technique

Son activité couvre tout : de la tête aux pieds, tous les appareillages sur mesure tels que minerves, corsets, attelles de bras ou main, orthèses de jambes, prothèses ainsi que les supports plantaires.

### La réhabilitation

Location et vente d'articles d'aide à la marche, chaises roulantes, rollators et lits électriques pour les soins à domicile, moyens auxiliaires.

### Le magasin

Vente de bandages sportifs et médicaux, spécialisé dans les bas médicaux de contention standard ou sur mesure pour les problèmes veineux ou lymphatiques. Conseil individualisé pour prothèses mammaires, sous-vêtements et maillots de bain. Vente de chaussures de confort ou orthopédiques. Nos collaborateurs vous accueillent avec plaisir dans notre magasin à Vevey.

Stanley Koller et son équipe remercient chaleureusement tous les clients pour leur fidélité depuis des années.



Av. Général-Guisan 38, 1800 Vevey

Tél. 021 922 72 82

[www.orthokoller.ch](http://www.orthokoller.ch)



Un système de levage motorisé à intégrer dans votre lit existant.

# A | M | S

## ASSECHEMENT SA

Assainissement de dégâts d'eau  
Assèchement et chauffage de bâtiments  
Recherche de fuites

Ch. des Artisans 13 - 1616 Attalens  
Tél. 021 903 51 51 - Fax 021 903 51 50  
attalens@ams-sa.ch



Denis Mouron

TABACS  
PRESSE  
SWISS LOTO  
EURO MILLIONS  
BILLETS A GRATTER  
LIVRES - BD  
PAPETERIE  
CADEAUX  
JOUETS

**OUVERT**  
**7 JOURS SUR 7**

Grand-Rue 50, 1616 Attalens  
Bâtiment en retrait de la poste Tél. 021 947 52 12  
aupapyrussa@bluewin.ch

helvetia.ch/montreux

**Près de chez vous.**  
**Compétence.**



**A votre service.**

**simple. clair. helvetia**

Votre assureur suisse



Alexandre Roth  
Conseiller Clients

Agence principale Montreux  
T 058 280 82 44, M 079 405 06 11  
alexandre.roth@helvetia.ch

**Garage - Carrosserie**  
**Savoy SA**

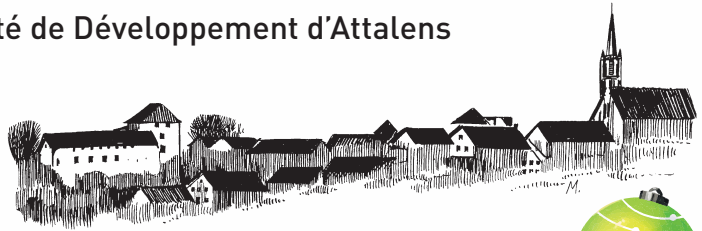
1616 Attalens  
www.garagesavoy.ch







Société de Développement d'Attalens  
(SDA)



**En raison de la situation sanitaire,  
la SDA a annulé la fête de la Saint-Nicolas 2020  
et le spectacle du Petit Nouvel-An 2021.**

Nous espérons vous retrouver lors de futures manifestations  
lorsque les conditions nous le permettront.

Nous vous souhaitons d'ores et déjà  
un Joyeux Noël et une Bonne Année 2021!  
Prenez bien soin de vous et de vos proches.

*Le comité de la SDA*



*Tout commence par un rêve...  
Ensemble,  
imaginons votre avenir*



Route de Granges, 1616 Attalens • Tél. +41(0)76 400 85 95 • info@lb-immobilier.ch [www.lb-immobilier.ch](http://www.lb-immobilier.ch)



# CARROSSERIE OLYMPIA

S. DELLI GATTI & J. MEDINA

[www.carrosserieolympia.ch](http://www.carrosserieolympia.ch)  
Tél. 021 923 51 83



**Section  
vaudoise**



**Pour nos clients / futurs clients et en  
collaboration avec le TCS, nous offrons\* :**

- Cours 2-phase (jeunes conducteurs)
- Cours de perfectionnement à la conduite

\* Voir nos conditions



**Agence principale de Vevey**  
**Stéphane Garcia**  
Conseiller à la clientèle  
058 285 17 15  
stephane.garcia@baloise.ch



**J.-C.S. Sciage SA - 1616 Attalens**

[www.sciage-forage-beton.ch](http://www.sciage-forage-beton.ch) - Tél. 021 947 48 58 - Fax 021 947 33 30  
info@sciage-forage-beton.ch - Brevet fédéral



## LB-IMMOBILIER

### VENTE – ACHAT – PROMOTION

#### l'importance d'un service fiable et sur-mesure.

C'est en février 2011 que démarre l'histoire de LB-Immobilier. A l'origine: Benoît Legay, un entrepreneur dans l'âme, qui souhaite offrir un service adapté à la demande croissante de logements dans sa région. Spécialiste de la vente biens immobiliers, l'entreprise mise sur des prestations de haute qualité.

Son fondateur accompagne chaque client de façon personnalisée sur l'ensemble des démarches. Son dynamisme, sa connaissance du marché et sa transparence sont à la source de son succès. Des qualités qui lui ont permis de gagner la confiance d'une clientèle exigeante et d'asseoir sa place sur le marché de l'immobilier fribourgeois et vaudois.

#### A l'origine, le souhait de pallier aux carences du marché

L'origine de la création de LB-Immobilier émane du souhait de Benoît Legay de pallier aux carences du marché. *«Lorsque je souhaitais acheter un bien, j'ai fait face à un service inadapté et à des propositions qui ne correspondaient pas à nos recherches. C'est pourquoi j'ai décidé de fonder ma propre société»*, confie-t-il. Ainsi, après avoir exercé dans plusieurs secteurs d'activité, dont le marketing, cet entrepreneur motivé fait le choix de se lancer dans l'aventure immobilière. Et pour une raison bien précise: offrir un service d'achat et de vente de haute qualité, pour remédier aux failles du marché. C'est grâce à son sérieux et son dynamisme que l'entreprise a su progressivement gagner la confiance d'une clientèle exigeante et devenir une référence dans sa région.

#### Une philosophie: la transparence et la fiabilité

La transparence est une priorité pour Benoît Legay. Et son créateur n'hésite pas à faire part de son avis avec franchise à sa clientèle, lorsque cela lui semble nécessaire. Car, en effet, la fiabilité lui tient à cœur. *«Tous nos biens sont vérifiés auprès des propriétaires, vendeurs ou promoteurs. Et nous n'hésitons pas à refuser un projet si le dossier ne nous convainc pas, ou si nous estimons le prix trop élevé»*. Cela lui a permis d'assurer la réussite de LB-immobilier. Sa collaboration avec un réseau de partenaires sûrs et sa capacité de conseil sont également à l'origine de ses succès.

#### Le marché en 2020 sur la Veveyse

La vente de biens immobiliers reste toujours importante sur la région, ceci dû à un exode des grandes villes depuis le début de cette pandémie. Les villas individuelles sont les plus demandés quant aux appartements il y a toujours une demande, mais plus calmes depuis le 1<sup>er</sup> confinement.



**Un ACHAT ou une VENTE,  
n'hésitez pas à nous contacter.**

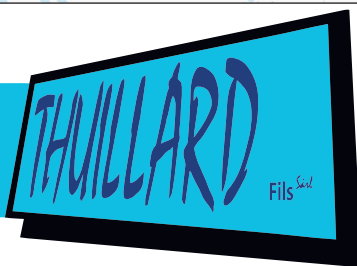
A votre disposition.

PLATRERIE - PEINTURE - ISOLATION  
RENOVATION - DECORATION

CHEMIN DES ARTISANS 8 - 1616 ATTALENS  
TEL 021 948 04 18

THUILLARDSARL@BLUEWIN.CH

WWW.THUILLARDSA.CH



**BM**

**BERNARD MONNARD SA**

METAL – SERRURERIE

Ch. de la Mulla 15

1616 ATTALENS

Tél. 021 / 947.40.01

Fax 021 / 947.52.26

e-mail: bmonnardsa@bluewin.ch

*Au coin du bois :  
exposition de mobilier de jardin*

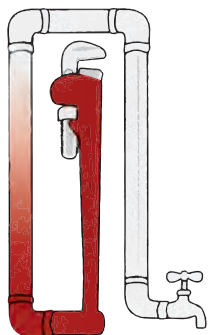
Sàrl  
**ALIBERT**  
CONSTRUCTIONS EN BOIS RONDS

**ATTALENS**  
**079 680 05 88**

Chemin des Artisans 7  
1616 ATTALENS

Tél. 079 680 05 88 / Fax. 021 947 59 90  
m-p-alibert@bluewin.ch

[www.chant-du-bois.ch](http://www.chant-du-bois.ch)



**Roger Monnard SA**

- Installations sanitaires
- Chauffages solaires
- Pompes à chaleur

Rte de Pra-Charbon 24  
1614 Granges  
Tél. 021 947 44 00  
Fax 021 947 44 50  
[monnard.sa@bluewin.ch](mailto:monnard.sa@bluewin.ch)

# **P**erroud sa

## AGENCEMENTS

**Ebénisterie - Menuiserie d'intérieur**

Ancienne Route 5  
1610 CHÂTILLENS

[info@perroud-agencements.ch](mailto:info@perroud-agencements.ch)  
[www.perroud-agencements.ch](http://www.perroud-agencements.ch)

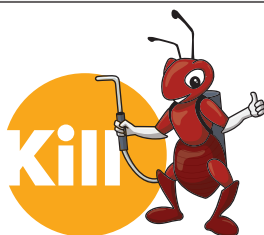
**Christophe Perroud**  
Maître ébéniste

Tél. 021 907 76 96  
Nat. 079 668 72 89

Rte de Rombuet 186  
1616 ATTALENS

# InsectoKill

Raphaël Schmitt



Raphaël Schmitt  
Ch. de la Fin du Clos 24  
1616 Attalens

[www.insectokill.ch](http://www.insectokill.ch)  
[info@insectokill.ch](mailto:info@insectokill.ch)  
**079 152 41 21**

Punaises de lit

Guêpes

Fourmis

Cafards

Araignées

Protections anti-volatiles

Rongeurs

Autres



## Lunetterie de Blonay

Turrian Optique Sàrl  
Examen de la vue - Lunettes - Verres de contact



Rue du Village 10 - 1807 Blonay - Tél. 021 943 26 15  
[www.lunetterie-de-blonay.ch](http://www.lunetterie-de-blonay.ch)



Entretien de propriétés Aménagements extérieurs

Déneigement Abattage Taille

[www.vionnet-paysage.ch](http://www.vionnet-paysage.ch)  
[info@vionnet-paysage.ch](mailto:info@vionnet-paysage.ch)  
+41 (0) 79 648 32 18  
Grand Rue 59  
1616 Attalens



imprimés services

*Yes it is!*

Papeterie  
Brochures  
Flyers  
Cartes plastique  
Enveloppes  
T-shirts et textiles  
Post'Its et blocs  
Signalétique  
Panneaux rigides  
Affiches

Imprimés Services Sàrl • Route de Sallaz 27 • 1071 Rivaz  
info@imprimes-services.ch • www.imprimes-services.ch • 021 321 13 20



**Guignard**  
électroménager

• **Dépannage**  
• **Devis** • **Vente** • **Pose**

1616 Attalens, 1610 Oron-la-Ville

**Buanderie et cuisine**  
**toutes marques**

**079 370 47 64**

*J*Destraz

*Ébénisterie*

Rte de Vuarat 141  
1616 Attalens

Tél. (021) 947 45 36  
Natel (079) 409 13 32  
julien.destraz@bluewin.ch

- Fabrication et restauration de meubles
- Agencement de cuisines et salles de bain
- Menuiserie intérieure
- Electroménager

**SIEMENS**



### *Temple De La Beauté*

Murielle Vaucher, Grand-Rue 5, 1616 Attalens

**Institut de Beauté :**

- Laser à diode pour varicosités
- Laser à diode pour les poils
- Couperose, rougeurs diffuses
- Soins esthétiques

**Coaching en psychologie positive :**

- Situations difficiles
- Libération des émotions négatives
- Motivation, dynamisme, vitalité
- Peur, colère, phobies (méth.CLEEN)

SMS : 079 765 12 84 [www.temple-de-la-beaute.ch](http://www.temple-de-la-beaute.ch)



## Bienvenue aux nouvelles entreprises membres du GCAA

Suite à la dernière assemblée générale, nous avons le plaisir de vous présenter les nouvelles entreprises membres du GCAA.

✓ **Au cœur des ressources**

Aline Carli  
079 382 31 66

✓ **Bar la Condémine**

Joël Savoy  
021 947 47 11

✓ **Helvetia Assurance**

Alexandre Roth  
079 405 06 11

✓ **Garage du Mont-Pèlerin**

M. Florian Vial  
021 943 32 32

✓ **Photographe**

Julie Picq  
079 831 24 71

✓ **Domaine de Crevy**

(vente à la ferme)  
Guillaume Savoy  
076 515 80 37

✓ **La Bâloise Assurance**

Stéphane Garcia  
058 285 17 15

✓ **Ortho Koller**

Stanley Kohler  
021 922 72 82

## Composition du nouveau Comité du GCAA

Suite à la dernière assemblée générale, nous avons le plaisir de vous présenter les nouveaux membres du comité.



Yves Savoy



Christophe Perroud



Lionel Guignard



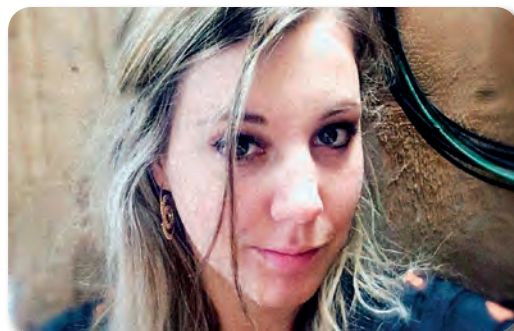
Norbert Gabriel



Sedat Fetai



Valérie Veron



Jasmina Maradan

## Réalec

Succursale de Sedelec SA Lausanne  
Rue Basse-Ville 30  
1616 Attalens

Tél. +41 21 947 45 56

Fax +41 21 947 51 49

[www.realec.ch](http://www.realec.ch)

Electrotechnique suisse à 360°

# Réalec



## VOTRE EXPERT EN ÉLECTRICITÉ

Une entreprise du **Burkhalter**  
Group

# storea

Fabricant romand

Toute protection solaire, stores et confection de toiles, couverts de terrasse, moustiquaires sur mesure, motorisation et automation Somfy, stores d'intérieur, parasols, toutes demandes spéciales.

**Demandez la liste des revendeurs de votre région !**

Storea Fournier C. & L.- Artisans 20 – 1616 Attalens  
Tél. : 021 948 05 08 - Fax : 021 948 05 33  
[www.storea-ch.com](http://www.storea-ch.com) - E-mail : [info@storea-ch.com](mailto:info@storea-ch.com)



## La Vaudoise à Châtel-St-Denis

Norbert Gabriel, Conseiller  
Place d'Armes 11, 1618 Châtel-St-Denis  
M 079 353 80 58  
[ngabriel@vaudoise.ch](mailto:ngabriel@vaudoise.ch)  
[www.vaudoise.ch](http://www.vaudoise.ch)



# vaudoise

Assurances



# JACKGUITARE

Cours de guitare  
électrique, acoustique ou classique  
à Attalens.

*Un Instrument  
Une Passion*

Débutants, avancés, enfants, adultes,  
tous styles, tous niveaux !

[www.jackguitare.ch](http://www.jackguitare.ch)

email : [contact@jackguitare.ch](mailto:contact@jackguitare.ch)



Informations  
au  
021 / 616 87 10





**CHARPENTE F. PERROUD Sàrl**  
Construction bois

1616 Attalens Tél. 021 947 50 70  
info@fpcharpente.ch www.fpcharpente.ch

**Internorm**  
Fenêtres – Portes



**LA BCF,**  
PARTENAIRE DE VOS LOISIRS.



**Banque Cantonale  
de Fribourg**

[www.bcf.ch](http://www.bcf.ch)

simplement ouvert



**Zenitude**

Massages sportifs et relaxants  
Massage du tissu conjonctif  
Shiatsu  
Réflexologie  
Points Trigger  
Moxa et ventouses

NATHALIE NOBS – MASSEUSE DIPLÔMÉE AGRÉÉE ASCA ET RME

CH. DE LA MULLA 35 – 1616 ATTALENS – SUR RENDEZ-VOUS AU 078 613 70 00 – [WWW.ZENITUDE-ATTALENS.CH](http://WWW.ZENITUDE-ATTALENS.CH)



**Café Restaurant**  
Rte de Châtel-St-Denis 93  
1617 Tatroz



**Le Rendez-vous  
des Amis**

**Cuisine au gré des saisons**

- › Menu du jour
- › Fondue maison
- › Propositions de menus pour banquets

Gérald Genoud  
021 947 41 33  
[genoud.g@sunrise.ch](mailto:genoud.g@sunrise.ch)



## L'AJV réadapte ses prestations

L'année 2021 sera sans doute marquée de quelques changements au sein de l'association. En effet, suite à l'assemblée générale du 15 octobre 2020, l'Animation Jeunesse de la Veveysse se voit contrainte de réadapter ses activités en réponse à ses ressources financières limitées.

L'équipe d'animation socioculturelle est au cœur d'une réflexion sur l'année à venir. La mission centrale de l'association répond à la politique de l'enfance et de la jeunesse du canton de Fribourg et vise à favoriser le bien-être et promouvoir le développement harmonieux de la jeunesse.

À ce jour et à la demande des communes, l'Animation Jeunesse de la Veveysse souhaite notamment rééquilibrer le taux de fréquentation entre les plus jeunes et les plus grand-e-s. Les statistiques de fréquentation démontrent qu'il y a un écart considérable entre les jeunes de la 7H et 8H (71%) et les plus âgé-e-s (29%). Cet écart pourrait se traduire par le fait que les accueils se déroulent principalement dans les cercles scolaires primaires. Ce serait, selon une hypothèse, un espace auquel les plus grand-e-s ne semblent pas s'identifier.

En Haute et en Basse Veveysse, les responsables se questionnent alors sur la possibilité d'investir des lieux non seulement adaptés à toutes et tous, mais aussi sécurisés. Actuellement, beaucoup voire la plupart des accueils se déroulent dans des salles de gymnastique, où de nombreux engins sont sources de danger (anneaux, trampolines, barres fixes, etc.).

À Châtel-St-Denis, la réflexion s'oriente plutôt autour du taux de fréquentation (en moyenne 50 jeunes par accueil durant l'année scolaire 2019-2020). Avec



de tels chiffres, il est difficile pour l'association d'assurer une animation socioculturelle de qualité avec ses ressources humaines actuelles. L'équipe remet alors son concept d'animation socioculturelle en question pour répondre correctement à sa mission. Quelques premières décisions ont été prises,



puisque les jeunes de la commune de Châtel-St-Denis ont déjà été averti-e-s que l'accueil du vendredi sera désormais réservé aux plus grand-e-s.

En d'autres termes, 2021 sera l'occasion pour l'AJV de repenser ses activités et d'expérimenter des possibilités. L'équipe est entièrement motivée à relever ce défi, source de nombreuses opportunités... la suite au prochain épisode !

Pour toute information supplémentaire, les animatrices socioculturelles sont à votre disposition.

Caroline Kenklies, responsable de la Basse Veveyse  
079 409 87 57 ou [caroline.kenklies@atelier-jeunesse.ch](mailto:caroline.kenklies@atelier-jeunesse.ch)

Nikita Brasey, responsable de la Haute Veveyse  
079 325 62 28 ou [nikita.brasey@atelier-jeunesse.ch](mailto:nikita.brasey@atelier-jeunesse.ch)

Emilie Michel-Fahrni, responsable de Châtel-St-Denis  
079 350 28 29 ou [emilie.michel@atelier-jeunesse.ch](mailto:emilie.michel@atelier-jeunesse.ch)

 Animation Jeunesse Veveyse

 [animationjeunesseveveyse](https://www.instagram.com/animationjeunesseveveyse)

 [www.animation-veveyse.ch](http://www.animation-veveyse.ch)

N'hésitez pas à soutenir notre association en devenant membre (30 CHF par année). Vous soutiendrez ainsi financièrement l'AJV et pourrez également agir pour la jeunesse du district en participant à notre Assemblée générale. Toutes les informations se trouvent sur notre site internet [www.animation-veveyse.ch](http://www.animation-veveyse.ch).

REVETEMENTS DE SOL

**Zahnd**

1616 ATTALENS 021/ 947 49 70



# BOSSON FRERES SA

MACHINES AGRICOLES ET ESPACES VERTS



Rue de Corcelles 21 - CP 116  
1616 ATTALENS  
E-mail: [bossonfreres@bluewin.ch](mailto:bossonfreres@bluewin.ch)

Tél. 021 947 41 27  
Fax 021 947 41 42  
[www.bossonfreres.ch](http://www.bossonfreres.ch)



## CM CARWASH

Chemin de la Chaussia (route de Granges) | 1616 Attalens

# VIONNET GESTION

Joëlle Vionnet  
Comptabilité

Grand-Rue 59  
1616 Attalens

021 947 37 54  
078 616 74 63

[www.vionnetgestion.ch](http://www.vionnetgestion.ch)  
[contact@vionnetgestion.ch](mailto:contact@vionnetgestion.ch)

# CARXPert

**ALEXANDRE MAILLARD**

**GARAGE MAILLARD**  
Chemin des Artisans 42  
1616 Attalens  
Tél. 021 947 32 27  
Fax 021 947 32 50  
[garage.ad.maillard@bluewin.ch](mailto:garage.ad.maillard@bluewin.ch)

**DIAGNOSTICS, SERVICES ET RÉPARATIONS TOUTES MARQUES**



26 lits - Salle de banquets pour 140 personnes

**Venez déguster nos nombreuses spécialités.**

1616 ATTALENS  
hotel-de-ville@bluewin.ch

Réservations: Tél. 021 947 41 07 ou Fax 021 947 46 21  
Fermeture dimanche soir, dès 16h et lundi toute la journée

TEL. 021 947 41 07  
FAX 021 947 46 21  
www.hoteldevilleattalens.ch



**AVENIRPEINTURE S.à.r.l.**

**Yves SAVOY**

*Peinture – Papiers peints spéciaux  
Décoration – Plâtrerie – Rénovations*

**AVENIR PEINTURE S.à.r.l.**  
Ch. du Raffort 8 - 1616 Attalens  
Mobile 079 454 52 57 - Fax 021 947 58 89  
E-mail: [avenir-peinture@bluewin.ch](mailto:avenir-peinture@bluewin.ch)

[www.langedattalens.ch](http://www.langedattalens.ch)  
021 947 30 30

Grand-Rue 27 1616 Attalens

[info@langedattalens.ch](mailto:info@langedattalens.ch)  
079 470 23 00

## *Auberge de l'Ange*

Tous les midis «petite entrée + plat du jour» de CHF 15.- à 22.-

Tous les vendredis-midi, filets de perches CHF 17.-

(exceptés sam. dim. et jours fériés)

Salle de 200 places à disposition pour tous vos banquets

Fermé le mercredi



**ICTravel**  
Création de Voyages

GRAND-RUE 8  
1616 ATTALENS  
+41.21.947.52.00  
[WWW.ICTRAVEL.CH](http://WWW.ICTRAVEL.CH)



**UN MONDE POUR RÊVER...**



**La biodiversité, nécessaire au maintien des écosystèmes existants sur la planète, est souvent mise à mal par la pression exercée par les activités humaines sur l'environnement. La Suisse n'échappe pas à ce constat avec la disparition de milieux naturels et d'espèces menacées.**

**Or, s'il est vrai que la biodiversité contribue au maintien du patrimoine naturel, elle est tout aussi indispensable au bien-être des êtres humains et à leur santé.**

Afin que les générations futures puissent elles aussi bénéficier d'une faune et d'une flore les plus variées possibles, la Commune d'Attalens s'engage, à son échelle, en favorisant la biodiversité dans la gestion de ses espaces verts. Le projet, initié par le Conseil communal en 2019, a déployé ses premiers effets cette année, avec l'introduction d'un entretien différencié des espaces verts.

L'objectif est d'entretenir les parcelles communales de façon écologique, économique et esthétique. Chaque espace vert a sa fonction et son usage, les principes d'entretien étant déterminés selon ces critères.

Dans les sites qui s'y prêtent, les travaux de taille, de tonte et de nettoyage sont limités au minimum. Afin d'augmenter la biodiversité des espaces verts, la végétation indigène et spontanée, les prairies et gazons maigres ainsi que les revêtements perméables sont favorisés. Dans la mesure du possible, les différents espaces naturels sont reliés dans un réseau biologique afin de permettre la circulation d'une grande diversité d'espèces.

Afin de l'aider dans cette tâche, la commune d'Attalens a fait appel à Mme Luciane Lapierre, biologiste qui s'occupe déjà du réseau écologique de la Veveyse, afin qu'elle établisse un concept de gestion différenciée des espaces verts et apporte son soutien au personnel communal lors de la mise en œuvre. Après un inventaire des espaces verts communaux, plusieurs zones dignes d'intérêt, représentant une surface totale d'environ 18'000m<sup>2</sup>, ont été répertoriées.

Les premiers aménagements ont été réalisés cet automne avec la plantation de deux haies vives composées exclusivement d'espèces indigènes, la première derrière la salle de gymnastique le Baobab et la seconde à la cabane des scouts.

**Des élèves de l'école d'Attalens ont prêté main forte au personnel communal pour planter la haie située dans le périmètre scolaire.**



La haie, composée en partie de buissons épineux, offre une protection à la faune, plus particulièrement aux oiseaux en période de nichée.

Initialement écologique, l'aménagement s'est mué en projet didactique, en permettant aux élèves de découvrir, sur le terrain, l'importance de la biodiversité pour préserver la faune et la flore. La plantation de cette haie est doublée d'un intérêt dissuasif, afin de limiter les allées et venues derrière la salle de gym et assurer la tranquillité du voisinage.

A la cabane des scouts, la plantation d'une haie d'espèces indigènes a remplacé la haie d'ifs, inadaptée au concept de biodiversité, tout particulièrement en zone agricole.

Photo Luciane Lapierre

Le type des essences plantées (indigènes, variées, pour partie des épineux) ainsi que la qualité didactique du projet permettront à la commune d'obtenir une subvention du service cantonal des Forêts et de la nature (SFN) pour la plantation de ces deux haies vives. Cette première étape de mise en œuvre du concept de biodiversité s'est donc révélée positive à tous les égards.

Le projet, dont la réalisation est prévue sur plusieurs années, va ainsi progressivement déployer ses effets et contribuer à la protection de la biodiversité sur le territoire d'Attalens pour que les adultes de demain, tout comme nous, puissent en profiter.



### *Développement durable*

## COMMUNAUTE PHOTOVOLTAIQUE SCOLAIRE

A l'heure actuelle, le nouveau bâtiment scolaire Le Renard est le seul bâtiment communal équipé de panneaux photovoltaïques. La commune d'Attalens a décidé d'augmenter progressivement sa capacité de production d'énergie renouvelable et d'en faciliter l'utilisation en créant une communauté de consommation solaire dans le périmètre scolaire.

### **Une communauté de consommation pour mieux utiliser l'énergie solaire**

La *consommation propre* consiste à consommer sur le site de production l'énergie produite par l'installation photovoltaïque. L'énergie produite est plus avantageuse que celle du réseau car elle n'entraîne ni taxes ni redevances de réseau.

Une *communauté de consommation propre* a pour but de se regrouper pour mieux consommer l'énergie solaire. La production de l'installation photovoltaïque de la communauté est partagée pour augmenter la part d'autoconsommation et ainsi améliorer la rentabilité de l'installation. Lorsque le système ne produit pas assez d'électricité, la part manquante est achetée au réseau. De même, le surplus de production peut être injecté dans le réseau.

Depuis 2018, le cadre légal s'est assoupli, facilitant la création des regroupements de consommation propre (RPC). Une communauté est désormais considérée comme un client unique par l'exploitant du réseau, avec un seul compteur d'électricité, ce qui n'était pas possible auparavant.

Dans le cadre d'une communauté privée, par exemple une PPE de plusieurs appartements, tous les propriétaires peuvent ainsi se regrouper derrière un même compteur pour bénéficier de l'énergie produite par leur installation. Chaque membre dispose aussi d'un compteur propre pour calculer sa consommation et procéder à la facturation interne.

### **La communauté photovoltaïque scolaire**

La première étape de la communauté photovoltaïque scolaire consiste à créer la colonne vertébrale du futur regroupement en reliant ensemble tous les bâtiments scolaires avec un seul compteur au bâtiment Le Renard.



Il est ensuite prévu d'équiper dans le courant de l'année prochaine le toit de la salle de gymnastique Les Etoiles de 340 m<sup>2</sup> de panneaux photovoltaïques pour un coût total des travaux estimé à un peu plus de CHF 200'000.-.



### ARRIVEE



**JESSICA  
COLLERAN**

Secrétaire  
comptable

Service social  
régional de la  
Basse-Veveyse

Puis j'ai travaillé durant 10 années en qualité de comptable et/ou responsable administrative des ressources humaines pour des EMS situés dans le canton de Vaud.

Depuis octobre 2010, j'occupe la fonction de secrétaire comptable au sein de l'Association d'Accueil Familial de Jour de la Veveyse à temps partiel.

#### **Ma nouvelle fonction**

Etant toujours à la recherche de nouveaux challenges, j'ai postulé pour le poste de secrétaire comptable au sein du Service social régional de la Basse-Veveyse à un taux d'activité de 25%.

Ce nouveau poste me permet d'acquérir de nouvelles connaissances et surtout me fait découvrir le domaine du social.

#### **Mes passions**

Durant mon temps libre, j'apprécie de passer du temps avec ma famille et mes amis. Pendant les vacances, j'ai plaisir à voyager et découvrir l'Europe.

#### **Mon origine**

Je suis née à Lausanne en 1975. J'ai effectué un apprentissage d'employée de commerce au sein d'une fiduciaire à Epalinges. Je suis mariée et maman de 3 enfants.

#### **Ma trajectoire professionnelle**

Mon CFC en poche, j'ai travaillé entre autres pour les sociétés Lapeyre SA et Cogefina SA me permettant ainsi de découvrir la comptabilité internationale et analytique.



**JACQUELINE  
BURION**

Secrétaire du  
Conseil Général

Administration  
communale

linguistiques.

J'ai ensuite exercé 5 ans dans l'import-export, puis 7 ans chez Losinger-Marazzi comme responsable du parc véhicules.

Mon fils aîné souffrant d'une maladie orpheline, j'ai interrompu ma carrière pour lui apprendre les gestes innés de la vie.

J'ai repris le travail en 2014 comme secrétaire à 40% à la Ville de Lausanne. J'ai terminé, en 2019, une formation de comptable.

#### **Ma nouvelle fonction**

Je suis très heureuse d'apprendre à connaître ma commune autrement. C'est un nouveau défi à relever. Ce côté politique, qui m'était inconnu, m'apporte de nouvelles connaissances tant personnelles que professionnelles.

#### **Mes passions**

Mes enfants sont ma priorité et c'est en famille que nous aimons nos loisirs.

Suite à la maladie de mon fils, j'ai créé une association *L'Ange Léa*, pour laquelle je donne beaucoup de temps. Cela me tient à cœur d'aider les familles avec un enfant différent.

#### **Mon origine**

Je suis née à Courroux (JU) en 1972 où j'ai passé mon enfance et ma jeunesse. Je me suis établie en 2003 à Tatroz avec mon ex-mari. Je suis maintenant séparée et j'ai 3 enfants.

#### **Ma trajectoire professionnelle**

Après un apprentissage de commerce dans une étude de notaire à Delémont, je suis partie travailler 4 ans à Zurich, puis 6 mois en Australie pour parfaire mes connaissances





### *Nombre de membres du Conseil communal et du Conseil général* **LEGISLATURE 2021-2026**

#### **Nombre de membres du Conseil communal**

La Loi sur les communes stipule que le Conseil communal se compose de neuf membres dans les communes de plus de 1'200 habitants. Les communes peuvent y déroger en fixant la taille du Conseil communal à cinq, sept ou neuf membres.

L'objectif principal du Conseil communal est de bénéficier d'une administration moderne et efficiente. Dès lors, l'Exécutif communal s'est fait accompagner par un consultant externe afin d'examiner les implications des différentes variantes d'organisation possibles (5-7-9 membres).

**Arrivé au terme de cette réflexion, il a recommandé au Conseil général, lors de sa séance du 13 octobre 2020, de maintenir à sept le nombre de conseillers communaux pour la prochaine législature. Le Conseil général a accepté la proposition à l'unanimité.**

Parmi les considérations appuyant ce choix, il ressort principalement que cela offre la garantie d'une meilleure représentativité de la population et des groupes politiques au sein de l'Exécutif communal, que la fonction de conseiller communal demeure compatible avec l'exercice d'une activité professionnelle principale, tout en permettant une conciliation avec la vie familiale.

De plus, le Conseil communal est acquis au principe que certains services de l'administration communale doivent être renforcés afin d'avoir des ressources et des compétences en phase avec les besoins, le volume et la complexité croissante des activités.

Enfin des mesures organisationnelles, destinées à optimiser les débats et les prises de décisions des séances du Conseil communal, sont actuellement en phase de test.

#### **Nombre de membres du Conseil général**

La Loi sur les communes stipule que le Conseil général se compose de cinquante membres dans les communes de 2'500 à 10'000 habitants. En dérogation à cela, les communes peuvent prévoir un nombre de Conseillers généraux qui doit se situer entre 30 et 80 membres. Le bureau du Conseil général a examiné la possibilité d'augmenter le nombre de Conseillers généraux à 50.

**A l'issue de cette réflexion, il a recommandé au Conseil général de maintenir à 30 le nombre de Conseillers généraux pour la prochaine législature. Le Conseil général a accepté la proposition à l'unanimité.**

Il a présenté une série d'arguments en défaveur de l'augmentation des Conseillers généraux, tels que la nécessité d'un nombre important de candidats sur les listes alors qu'il est déjà difficile de recruter des membres, les coûts supplémentaires engendrés, la possibilité d'élections complémentaires coûteuses en cas de démission sans vienne-ensuite et la diminution des possibilités de s'investir dans une commission.



### *Un peu d'histoire*

#### **ATTALENS LE PASSE RETROUVE**

L'histoire vous intéresse ? Le livre *Attalens le passé retrouvé* est en vente à l'administration communale au prix de CHF 35.-

Ce magnifique ouvrage est le fruit d'un important travail de mémoire et de recherches de M. Martin Nicoulin. Il retrace l'histoire d'Attalens, avec des archives, de belles images et anecdotes.

En cas d'intérêt, nous vous invitons à contacter l'administration, par courriel à [controlehabitants@attalens.ch](mailto:controlehabitants@attalens.ch) ou par téléphone au 021 947 41 85. Le livre vous sera livré avec une facture sitôt passée votre commande.



**Attalens**  
Le passé retrouvé



### *Bâtiments communaux raccordés au chauffage à distance*

#### **DEUXIEME ANNEE DE SUIVI ENERGETIQUE**

La Commune d'Attalens est labellisée « Cité de l'énergie » depuis 2010 et mène une politique durable en matière d'énergie, de mobilité et d'environnement. Neuf bâtiments communaux sont desservis par un chauffage à distance (CAD)

La Commune d'Attalens a mandaté Planair SA, bureau d'ingénieurs spécialisé dans les économies d'énergie, les énergies renouvelables et la planification d'installations techniques, pour :

- Équiper les 9 bâtiments d'un système de relevé accessible en ligne,
- Analyser les résultats et proposer des modifications des réglages conduisant à des économies d'énergie et, le cas échéant, des ajustements sur des puissances souscrites.

Lors de la 1<sup>ère</sup> année de suivi (du 1 juillet 2018 au 30 juin 2019) les actions d'optimisation réalisées concernaient la modification des horaires de chauffage.

Pour la 2<sup>ème</sup> année de suivi (du 1 juillet 2019 au 30 juin 2020), l'objectif était d'une part d'optimiser ces horaires, et d'autre part de travailler sur l'optimisation des températures.

**L'économie d'énergie** de la deuxième année de suivi par rapport à l'année de référence **est de 94'209 kWh**. A 10,25 ct/kWh, cette réduction correspond à **une économie d'environ 9'650 CHF**. Pour rappel, l'économie réalisée lors de la première année était de 104'873 kWh, soit 10'750 CHF.

Au final, le suivi énergétique réalisé par Planair pour la commune d'Attalens **durant ces deux années** a permis **une économie totale de 199'082 kWh, soit 20'400 CHF**. Il s'agira maintenant de maintenir ce niveau d'économie lors de la prochaine saison hivernale.



### *Environnement*

#### **FEUX EN PLEIN AIR ET RECOLTES EN FORET**

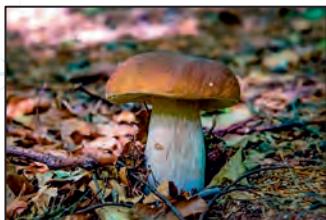
##### **Feux en plein air : la protection de l'air est l'affaire de tous**

Chaque année, à l'automne, nous observons une augmentation de l'incinération des déchets en plein air. Or, il est important de rappeler que cette pratique est interdite par la loi, tant en forêt, dans les champs que dans les jardins.

Seule l'incinération de petites quantités de déchets naturels provenant des forêts, des champs et des jardins peut être admise, à la condition que ceux-ci soient suffisamment secs pour ne pas causer de fumée. Ces feux sont le plus souvent inutiles et leurs émissions constituent une charge pour l'homme et l'environnement. D'une part, ils contribuent de manière non négligeable à la charge en particules fines, qui sont à l'origine de troubles respiratoires et de maladies pulmonaires et ils polluent de plus le sol et les eaux. D'autre part, ils créent souvent des nuisances pour la population.

Les seules exceptions possibles sont autorisées par le Service des forêts et de la nature pour l'incinération de déchets en forêt sous certaines conditions strictes ou le Service phytosanitaire de Grangeneuve en cas de problèmes phytosanitaires.

##### **Des trésors en forêt? Qui cherche trouve!**



Avec l'automne revient le temps des récoltes. En Suisse, la loi garantit un libre accès à la forêt mais elle autorise aussi la cueillette de baies sauvages ou de champignons.

Bien qu'ouvertes à tous, toutes les forêts ont un propriétaire. Les visiteurs s'y comportent avec le respect que des invités doivent à leur hôte. Le ramassage se fait avec modération, sans endommager les arbres, ni cueillir de plantes protégées et, pour les champignons, les règlements locaux et directives cantonales s'appliquent.



## Services communaux

### DENEIGEMENT

**Bien que les hivers soient plus doux que par le passé, le service de voirie est prêt, comme chaque année, à affronter les frimas pour déneiger routes, places et trottoirs. Il est temps de faire le point sur les tournées de déneigement.**

Le service de voirie doit déneiger environ 30 km de routes et 12 km de trottoirs, sans compter les parkings et places publiques. Pour cela, le service dispose de 5 véhicules communaux. Les 3 plus petits sont utilisés pour les trottoirs et les deux véhicules plus larges et plus puissants servent pour les routes. M. Stéphane Krieger, qui prête main-forte au service de voirie, a équipé son tracteur pour le service de déneigement.

Afin que le service de voirie puisse travailler sans encombre, rappelons que les automobilistes doivent libérer les places de parc et voies publiques de minuit à 6h00 du matin lorsque des chutes de neige sont annoncées. De plus, il est interdit de débarrasser la neige sur la voie publique (route cantonale, communale ou trottoir) avant et après le passage des engins de déblaiement.

Les collaborateurs du service de voirie font de leur mieux pour sécuriser routes et trottoirs en les déneigeant aussi vite que possible. Ils ne peuvent cependant être partout en même temps et partir déneiger dès que les premiers flocons tombent. La tournée de déblaiement répond par conséquent à des priorités, les axes principaux étant dégagés en premier.

Nous vous remercions par conséquent de faire preuve de patience et de compréhension et demandons aux automobilistes de prévoir un équipement adapté à des conditions météorologiques hivernales.



## Prix Bilan de l'immobilier 2020

### PLACE DU VILLAGE

**Le 15 septembre 2020, la nouvelle place du village d'Attalens a reçu le 1<sup>er</sup> prix Bilan de l'immobilier 2020 dans la catégorie Aménagement urbain et/ou paysager.**



Le projet du centre-village est lauréat parmi plus de 50 candidatures. Le bureau *farra zouboulakis & associés architectes urbanistes*, concepteur du projet, a imaginé des lieux vivants, appropriables par les habitants, et qui s'adressent à tous. La conception des aménagements extérieurs traduit une vision contemporaine d'aménagement.

Selon le collège d'experts, le projet réalisé est fédérateur. L'homogénéité synthétique qui s'en dégage produit un sentiment d'unicité, de calme et de douceur, propice à s'y rendre, s'y rencontrer et s'y détendre.

*Photos Cécile Monnier*



## Commune

### EN BREF

#### Fermeture du bureau communal et de la déchetterie

Durant les fêtes de fin d'année, **le bureau communal** sera fermé du mercredi 23 décembre 2020 à 11h00 au vendredi 1<sup>er</sup> janvier 2021. Réouverture du guichet le lundi 4 janvier 2021 à 9h00.

**La déchetterie et le compost** seront fermés le vendredi 25 et le samedi 26 décembre 2020 et le vendredi 1<sup>er</sup> et samedi 2 janvier 2021.

**Joyeux Noël et heureuses fêtes de fin d'année à tous.** Le Conseil communal présente ses meilleurs vœux pour l'année 2021 aux habitants d'Attalens de même qu'à toutes les personnes qui ont œuvré pour la commune.

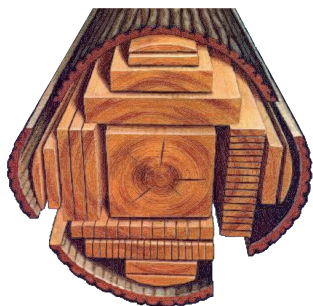
**G**ARAGE du MONT  
**GP**èlerin  
SA ESPRIT DE FAMILLE DEPUIS 1971

Concessionnaire



Vente - Entretien - Réparation - Location - Carrosserie

Florian Vial • Rte Industrielle 15 • Z.I. du Rio Gredon • 1806 St-Légier - La Chiésaz  
Tél. 021 943 32 32 • [www.garagemontpelerin.ch](http://www.garagemontpelerin.ch)



## Scierie BEAUD Tatroz 1612 Ecoteaux

Tél. 079 337 69 78  
Tél. 079 723 02 36

Fax 021 907 66 11  
Mail: [bernard.beaud@bluewin.ch](mailto:bernard.beaud@bluewin.ch)



**A. Baumberger Sarl**

Ferblant - Couverture - Entretien  
Tubage et cheminées inox

Installations sanitaires - Chauffage  
Entretien et dépannage

Rue de Corcelles 32  
1616 Attalens  
079 486 97 86  
[abaumbergersarl@bluewin.ch](mailto:abaumbergersarl@bluewin.ch)



## PHARMACIE D'ATTALENS

LA SANTE AU CŒUR DE VOTRE COMMUNE

Grand-Rue 9, 1616 Attalens  
[pharmacie.attalens@ovan.ch](mailto:pharmacie.attalens@ovan.ch)  
[pharmacieattalens.ch](http://pharmacieattalens.ch)

Tél. 021 947 47 37



Homéopathie - Phytothérapie - Diététique - Orthopédie - Vétérinaire - Matériel médical  
Entretiens pharmaceutiques - Livraison gratuite



Chapes et isolations  
Chapes liquides  
Sols industriels  
Béton lavé



**b. pachoud  
& fils SA**  
CHAPES ET ISOLATION  
CHAPES LIQUIDES  
CHAPES TEINTÉES  
LAUSANNE

LE SPÉCIALISTE DES CHAPES

1004 LAUSANNE  
79, rue de Genève  
Tél. 021 624 22 58  
Fax 021 624 05 00  
E-mail: [b.pachoud@bluewin.ch](mailto:b.pachoud@bluewin.ch)

1616 ATTALENS  
Rue du Château 15  
Tél. 079 416 21 86

**Nous sommes proches de vous et de chez vous. Surtout en cas de pépin.**

Aurélien Dénervaud, Conseiller en assurances, M 079 763 57 41, [aurelien.denervaud@mobiliere.ch](mailto:aurelien.denervaud@mobiliere.ch)

Notre agent local à Attalens: Bernard Pittet, T 021 947 51 52

Agence de Châtel-St-Denis  
Grand-Rue 41, T 021 948 01 90  
[bulle@mobiliere.ch](mailto:bulle@mobiliere.ch), [mobiliere.ch](http://mobiliere.ch)

**la Mobilière**

80735086A





**R.EMONET SA**  
ENTREPRISE GÉNÉRALE DE CONSTRUCTION

Quand le rêve devient réalité

PROJET    BUREAU TECHNIQUE    MACONNERIE

Rue du village 20    1617 Tatroz    T. 021 947 41 74    F. 021 947 41 36  
Mail: [contact@r-emonet.ch](mailto:contact@r-emonet.ch)

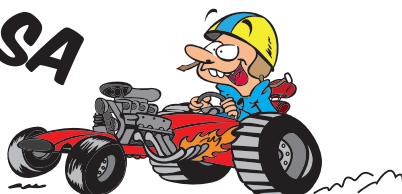


Grand Rue 33  
1616 Attalens

Tél.: 021 947 34 95  
info@fleursatmosphere.ch  
www.fleursatmosphere.ch

Lundi au vendredi: 8h00-12h00 et 13h30-18h30  
Samedi: 8h00-12h00 et 13h30-16h00  
Dimanche: 9h30-12h00

# JMA AUTOMOBILES SA



 STATION SERVICE À VOTRE DISPOSITION 24H/24

## RÉPARATIONS-VENTE AUTOS & ACCESSOIRES

Grand-Rue 70 / 1616 Attalens / 021 947 41 91



VALERIE DEWARRAT

CH. DE FRANEX 7 - 1617 TATROZ

Tél. 021 / 947 52 76 - Fax 021 / 947 46 91 Natel 079 / 638 27 38 E-Mail: dvgestion@bluewin.ch

### VISINAND-MOTOCULTURE

Votre spécialiste  
machines de jardin, parc & industriel



**HONDA** POWER EQUIPMENT  **Husqvarna** **STIHL**<sup>®</sup>

**David.Palomo succ.**

Route industrielle 8  
1806 St-Légier  
1616 Attalens

**021 943 39 70**

**visinand-motoculture.ch**

Shop en ligne

**NEW**





**ECD Attalens**

Entente communale  
de droite

## **ATTALENS, C'EST VOUS !**

Prendre du temps ou se mettre à disposition de notre belle commune d'Attalens, n'est pas uniquement le devoir d'un parti politique proprement dit.

De par sa structure et ses directions bien établies aussi bien au niveau cantonal que fédéral, il se distancie parfois des réalités communales.

Grâce à cette entente, nous désirons donner la possibilité à tous les citoyens de s'enrichir de cette expérience au niveau communal sans forcément suivre le dictat de partis cantonaux.

L'ECD regroupe les représentants des partis politiques de droite, PAI, UDC, PLR et indépendants.

Comme le mentionne bien notre patronyme, nous défendons l'économie locale, les PME, l'agriculture ainsi que les artisans de tous genres.

Le soutien à la vie associative de notre village est également un élément prépondérant pour que celui-ci échappe aux contraintes d'un village où l'on dort sans y vivre.

Sans utopie mais avec réalisme nous mettons à disposition nos valeurs et nos expériences. Nous désirons également élargir notre champ d'action sur les thèmes qui tiennent à cœur aux Attalenois.

Il est vrai, qu'avec un essor démographique des plus importants du canton, il est nécessaire de conjuguer au présent et au futur tous les verbes qui font qu'à Attalens, on s'y sent bien.

**Le Groupe ECD Attalens vous remercie pour l'intérêt que vous lui portez et vous souhaite tout le meilleur pour la suite.**

ELIOT SAVOY, PRÉSIDENT ECD ATTALENS  
079 711 39 18 - e.savoy@gmail.com



# COMMANDEZ VOTRE TABLEAU

## ***Tableau d'Attalens 60x40cm***

Cadre toilé      CHF 140.- HT  
Plexiglas        CHF 125.- HT  
Commande sur [info@imprimés-services.ch](mailto:info@imprimés-services.ch)



## ***Tableau panoramique d'Attalens 100x30cm***

Cadre toilé      CHF 195.- HT  
Plexiglas        CHF 180.- HT  
Commande sur [info@imprimés-services.ch](mailto:info@imprimés-services.ch)



## ***Prise de vue panoramique de votre village***

Vous souhaitez réaliser des prises de vues photos et/ou vidéos?

**N'hésitez pas à nous contacter!  
Nous trouverons la solution la plus  
adaptée à votre besoin.**

**imprimés services**

Route de Sallaz 27  
1071 Rivaz  
T +41 21 321 13 29  
F +41 21 321 13 29  
[info@imprimés-services.ch](mailto:info@imprimés-services.ch)  
[www.imprimés-services.ch](http://www.imprimés-services.ch)





## Rapport d'activité 2019

Notre 36<sup>ème</sup> assemblée générale aurait dû se passer hors-murs en avril dernier, mais vu cette pandémie de coronavirus et les mesures sanitaires prises par l'OFSP, nous avons décidé dans un premier temps de la reporter pour finalement y renoncer et prévoir de la tenir sous la forme virtuelle. C'est ainsi que les membres du GCAA ont reçu leur convocation par le biais de notre site en octobre dernier. 34 commerçants ont répondu aux divers points de l'ordre du jour et approuvé ceux-ci à la majorité.

**8 nouveaux membres ont adhéré au GCAA** : Domaine de Crévy, famille Daniel Savoy (vente à la ferme) - Mme Julie Picq, photographe - Garage du Mont-Pèlerin, M. Florian Vial - Helvetia Assurance, M. Alexandre Roth - Bâloise assurance, M. Stéphane Garcia - Bar La Condémine, M. Joël Savoy - Mme Aline Carli, Au cœur des ressources et Ortho Koller, M. Stanley Koller.

**4 démissions sont à noter** : M. Jacky Dewarrat, auto-école - CM Immo Pro, M. Christian Miguel - Morgaja Sàrl, Mme Suzanne Sinclair et Mme Valérie Perroud, gym pré-post natale.

**Il y a également des changements au niveau du comité.** En effet, 4 membres ont démissionné, soit : Mmes Denise Destraz, Murielle Vaucher Vilma Perruccio et M. Cédric Perroud. Les nouveaux membres nommés lors de l'assemblée générale sont : Mmes Jasmina Maradan fleuriste, Valérie Veron traiteur et MM. Lionel Guignard, électroménager et Sédat Fetai, paysagiste.

Le président remercie les membres du comité démissionnaires qui ont œuvré durant toutes ces années et accueille avec plaisir ceux qui prennent le relais et se réjouit de travailler avec eux.

Il souligne que malgré cette année un peu spéciale, le GCAA a pu tout de même organiser quelques manifestations, soit la Fête des Rois qui est toujours appréciée par la population ainsi que sous une forme adaptée aux circonstances sanitaires, la Chasse aux trésors de la Bénichon. Le souper annuel des commerçants a réuni une vingtaine de personnes au Café-restaurant des Amis à Tatroz, avec toutes les mesures de protection nécessaires.

Attalens information est paru normalement en transmettant dans chaque édition l'évolution et les directives des autorités sanitaires, tout en soutenant nos commerçants.

Enfin, Yves Savoy a remercié la Commune d'Attalens et la Société de Développement pour leur soutien et leur collaboration tout au long de l'année et formé le vœu que l'année à venir soit meilleure pour tous.

*Denise Destraz*

Consommez local !

Consommez artisanal

En cette période particulière, pensez à soutenir notre région. Nos commerces membres sont à votre disposition!

**ATTALENS...**  
**J'Y TROUVE**  
**TOUT !!**  
OU PRESQUE.

**CCAA**



M.



## Un peu de poésie en attendant Noël

Lors d'une recherche de lecture dans notre bibliothèque familiale j'ai mis la main sur un recueil de poèmes écrit dans les années 1960 par Jean Palou, poète à La Roque-sur-Cèze. Nous l'avons connu lors de vacances dans le Gard et avons été invités à sa table à plusieurs reprises. Il avait bien voulu nous en dédicacer un exemplaire en mars 1968. En relisant ses textes j'en ai retenu un qui m'a interpellée et qui s'intitule «Les châteaux du monde».

*Il est de vieux châteaux  
Répartis par le monde  
Au sommet d'un rocher  
Surplombant un cours d'eau  
Ayant tant de légendes  
Ou de fantômes en ronde  
Qu'on ne sait plus lequel  
A se bâtir plus beau.*

*Il en est sur le Rhin  
Le Rhône ou bien la Cèze  
Braquant leurs vieux créneaux  
Aux croisées des chemins  
Que l'on a pris d'assaut  
Ou bien réduits en braises  
Qui sont plus grands tombeaux  
Aux défenseurs humains.*

*Ils ont droit à des fleurs  
Au chevet de leurs ruines  
Ils sont cendres de cœurs  
Nourrissant l'aubépine  
Ils sont mousse dans l'ombre  
Faites des yeux humides  
Ils sont bouches d'aïeux  
Dans cris de nos poitrines.*

*Aimer sa vieille terre  
C'est loi très naturelle  
Aimer son vieux clocher  
C'est le voir bien plus beau  
Mais de s'aimer nous tous  
Et bannir les querelles  
C'est bâtir l'avenir  
Sur les plus beaux châteaux.*



**ipo volets** sàrl

**attalens** | tout type de volet, store  
et moustiquaire

Rue de la Jaqua 54  
1616 Attalens

Mobile: 078 673 79 95  
Fax: 021 947 32 60

[ipo.volets@bluewin.ch](mailto:ipo.volets@bluewin.ch)

[www.ipovolets.ch](http://www.ipovolets.ch)

**VITELLI**   
**ARCHITECTES** Sàrl

**Vitelli Giuseppe**

- Architecte Dipl. HES
- Membre SIA et CSEA

Ch. de l'Ouche-Dessus 9  
1616 Attalens

**Direction des Travaux | Architecture**  
**Représentant du Maître de l'Ouvrage**

076 340 79 23  
[atelier@vitelliarchitectes.ch](mailto:atelier@vitelliarchitectes.ch)  
[www.vitelliarchitectes.ch](http://www.vitelliarchitectes.ch)

**TRANSPORTS**  
**F. DUMOULIN**



1617 TATROZ

**Tél: 021 947 45 47**

**Fax: 021 947 35 47**

[info@dumoulin-transport.ch](mailto:info@dumoulin-transport.ch)

**Bennes de 1 à 40 m<sup>3</sup>**

Fourniture de matériaux - Gestion de déchets  
Grues de 16 à 90 T/M - Malaxeurs



**CRÉATIONS MÉTALLIQUES**

CH. DES ARTISANS 42  
1616 ATTALENS

TÉL. ET FAX 021 947 33 19  
NAT. 079 505 93 64

[DSMETAL@BLUEWIN.CH](mailto:DSMETAL@BLUEWIN.CH)

RÉALISATIONS INOX, SERRURERIE, TÔLERIE

**SERGIO DOS SANTOS**



## Quelle chanson française se cache derrière ces émojis ?

1. \_\_\_\_\_
2. \_\_\_\_\_
3. \_\_\_\_\_
4. \_\_\_\_\_
5. \_\_\_\_\_
6. \_\_\_\_\_

1. J'ai demandé à la lune - Indochine
2. Il jouait du piano debout - France Gall
3. La maladie d'amour - Michel Sardou
4. Le téléphone pleure - Claude François
5. La cabane du pêcheur - Francis Cabrel
6. La danse des canards

Réponses :

# Boucherie Savoy

C. Rey



Grand-Rue 35 1616 Attalens 021 947 41 49

## Peinture Cottet Sàrl



FONDÉE EN 1995

CP 85 – 1616 Attalens  
peinture.cottet@bluewin.ch

Tél./fax 021 947 31 53  
Natel 079 219 32 31

## Pompes Funèbres BONGARD

CHÂTEL-ST-DENIS

Entreprise familiale

**Fondée en 1965**

Services toutes régions

24/24 ☎ 021 948 72 26

Organisation complète d'obsèques - Chapelle funéraire privée  
Prévoyance et vœux funéraires - Transfert suisse et étranger.  
Notre représentant Basse-Veveyse : **M. Bernard Pittet à Attalens**

[www.pfbongard.ch](http://www.pfbongard.ch) - [info@pfbongard.ch](mailto:info@pfbongard.ch)

# RAIFFEISEN

## Biscuits de Noël:

### BISCUITS AUX NOISETTES OU AUX AMANDES

#### INGRÉDIENTS :

250 gr. farine

1 c.c. poudre à lever

125 gr. noisettes ou amandes moulues

1 pincée de sel

125 gr. sucre

100 gr. beurre

2 œufs battus

Sabler dans une terrine – faire la fontaine

Verser dans la fontaine – mélanger peu à peu à la farine



#### PRÉPARATION :

- ✓ Pétrir rapidement, former une boule
- ✓ Laisser reposer à couvert ½ h.
- ✓ Abaisser à ½ cm d'épaisseur, découper à l'emporte-pièce, déposer sur une plaque à gâteau graissée, dorer à volonté
- ✓ Cuisson à four moyen : 15 min.

### SABLÉS

#### INGRÉDIENTS :

200 gr. farine

100 gr. sucre (7 c.s.)

1 pincée de sel

½ écorce citron

150 gr. beurre frais divisé

2 jaunes d'œufs ou 1 œuf entier



#### PRÉPARATION :

- ✓ Pétrir rapidement, former une boule
- ✓ Laisser reposer la pâte 1h. au frais
- ✓ Abaisser à 1/2 cm d'épaisseur, découper à l'emporte-pièce rond (ou autre forme), déposer sur une plaque à gâteau graissée
- ✓ Cuisson à four très chaud : 7 à 8 min.



## Garage du Tatrel Sàrl

Joël Mollica & Alain Guignard

Route du Tatrel 61  
1617 Remaufens  
[www.garagedutatrel.ch](http://www.garagedutatrel.ch)

Tél. 021 948 05 35  
Fax. 021 948 05 36  
[info@garagedutatrel.ch](mailto:info@garagedutatrel.ch)

## Serrurerie



Construction métallique  
Aluminium – Inox

Rue de la Jaqua 60a  
1616 Attalens

## Vincent Genoud

Tél. 021 947 43 34  
Fax 021 947 49 46  
Natel 078 606 69 10  
E-mail: [vincent.genoud@bluewin.ch](mailto:vincent.genoud@bluewin.ch)

**pme**  
**pro** pour  
mieux  
entreprendre



Laurent MENOUD  
VOTRE EXPERT PME

+41 79 824 11 65

[L.Menoud@pme-pro.ch](mailto:L.Menoud@pme-pro.ch)  
[www.pme-pro.ch](http://www.pme-pro.ch)



BREVET FEDERAL

ATTALENS

+41 21 947 4216

WIR SPRECHEN DEUTSCH  
ENGLISH SPOKEN



Nouveau coronavirus

**VOICI COMMENT NOUS PROTÈGEZ-VOUS**

# STOP CORONA

Actualisé le 11/12/2020

1. Rencontrer moins de personnes.

2. Garder ses distances.

3. Masque obligatoire si on ne peut pas garder ses distances.

4. Masque obligatoire dans les espaces publics intérieurs et extérieurs et dans les transports publics.

5. Travailler à domicile si possible.

6. Se laver soigneusement les mains.

7. Tousser et éternuer dans un mouchoir ou dans le creux du coude.

8. Ne pas se serrer la main.

9. Aérer plusieurs fois par jour.

10. Manifestations publiques max. 50 pers. priées max. 10 pers. Rassemblements dans l'espace public max. 15 pers.

11. En cas de symptômes, se faire tester immédiatement et rester à la maison.

12. Fournir les coordonnées complètes pour le tracing.

13. Interrompre les chaînes de transmission avec l'application SwissCovid.

14. Test positif : isolement. Contact avec une personne testée positive : quarantaine.

15. Se rendre chez le médecin ou aux urgences seulement après avoir téléphoné.

[www.ofsp-coronavirus.ch](http://www.ofsp-coronavirus.ch)

Règles plus strictes dans certains cantons.

Schweizerische Eidgenossenschaft  
Confédération suisse  
Confederazione Svizzera  
Confederaziun svizra  
Swiss Confederation

Bundesamt für Gesundheit BAG  
Office fédéral de la santé publique OFSP  
Ufficio federale della sanità pubblica UFSP  
Ufficio federal de sanadad publica USP

Applicazione SwissCovid

## Impressum

### \*JOURNAL DU GROUPEMENT DES COMMERÇANTS ET ARTISANS D'ATTALENS - GCAA

Editeur responsable : **Comité du GCAA**

Responsable du journal : **Comité du GCAA**

Acquisition d'annonces : **Comité du GCAA**

Impression :

**Imprimés Services Sàrl**

Route de Sallaz 27, 1071 Rivaz

Tél. 021 321 13 20 / 079 505 93 55

info@imprimés-services.ch

Adresse postale: **GCAA**, M<sup>me</sup>. Denise Destraz

Vuarat, C.P. 42, 1616 Attalens



### Administration communale

Ouvertures du bureau communal:	
Lundi-vendredi	9h à 11h
Lundi-jeudi	13h30 à 16h
Vendredi a.m.	fermé
Service technique	fermé merc. a.m. et vend. tout le jour

Sur rendez-vous:	
Mercredi	7h30 à 9h – 16h à 18h
Tél. au 021 947 41 85 jusqu'au mardi 16h	

Service social Basse-Veveyse	021 947 48 88
Permanence:	

Lundi	9h à 11h
Jeudi	13h30 à 16h

Sur rendez-vous:	
Lundi, mardi et jeudi	9h à 11h – 13h30 à 16h
Mercredi	13h30 à 16h
Vendredi	9h à 11h
Service des eaux communal	076 572 67 72

### Enseignement

Ecole d'Attalens (absence des élèves)	021 947 44 94
Direction	021 947 38 51
Secrétariat	021 947 54 52
<i>(tous les matins de 8h30 à 11h30, ainsi que le mardi après-midi de 14h à 16h.)</i>	
Orient. prof.	021 948 81 23
Services auxiliaires Glâne-Veveyse (logopédie, psychologie, etc.)	026 652 30 60
Ecole maternelle Les Canetons	021 947 48 03
	079 524 40 40
Accueil extra-scolaire et crèche	021 947 33 79

### Cours de guitare

JACKGUITARE: M. Jacques Gummy	021 616 87 10
-------------------------------	---------------

### Vacances scolaires

**Carnaval 15 au 19.2.2021**

**Pâques 2 au 16.4.2021**

**Congé du 1er mai 2021**

### Eglises

Unité pastorale St-Denis	021 948 73 23
Présidente de paroisse	021 947 51 12
Abbé Déogratias Ahishakiye	021 948 74 50
Secrétariat paroissial (mardi de 9h30 à 11h)	021 947 48 28
Conseil de communauté	021 947 42 68
Communauté protestante	
Secrétariat	021 948 78 24
Pasteur Didier Meyer	021 948 78 52
Pasteur Ludovic Papaux	021 948 78 52

### Santé

Médecins:	
Dr Hicham Boukhari	021 947 47 56
D <sup>r</sup> L. Robyn	021 947 47 57
D <sup>r</sup> Isabelle Roth Sani	021 947 47 01
Dentiste: D <sup>r</sup> A.-M. Lancu	021 947 43 47
Pharmacie: La Condémine	021 947 47 37

Diététicienne: M <sup>me</sup> N. Dupont Emonet	021 948 06 45
Physiothérapie: M. M. Gambin	021 947 52 47
Shiatsu: Virginie Bréton	078 800 66 69
Nicole Stäheli et soins à domicile	021 961 90 80
Naturopathie-homéopathie:	
M <sup>me</sup> L. Günsberg	079 474 90 15
Ostéopathie: M. C. Le Grand	021 947 56 72
Psychothérapie: M <sup>me</sup> S.-C. Finot	079 441 72 48
Réflexologie: M <sup>me</sup> F. Carel	021 947 34 94
M <sup>me</sup> D. Liaudat	079 503 58 40
Cabinet de sages-femmes Natalis	021 947 48 54
Consultation nourrissons	079 285 01 60
Réseau santé et social de la Veveyse	021 948 61 61
Centre de puériculture	021 948 61 03

### Urgences

Service du feu	118
Commandant du feu, Attalens	079 518 51 22
Centrale sanitaire d'alarme	144
Centre d'intervention Vaulruz	026 305 67 40
Gendarmerie	117
Médecins de garde Glâne-Veveyse	026 304 21 36
Pharmacie de garde	026 304 21 40
Hôpital du Sud frib. Riaz	026 306 40 00
Site Châtel-St-Denis	021 948 31 11
Vétérinaires:	
D <sup>r</sup> Christel Wicky Monnard, petits animaux et chevaux, Attalens	021 947 37 77
Animavet SA (Châtel-St-Denis)	021 948 82 79
D <sup>r</sup> Fabrice Hamann, spécialiste petits animaux (Châtel-St-Denis)	021 948 64 40

### Social

Groupement des dames d'Attalens	021 947 51 09
Repas à domicile	021 947 08 00
Assoc. mamans de jour	021 947 57 75
Assoc. parents d'élèves (APEAG)	021 948 63 84
Atelier Jeunesse de la Veveyse	079 409 87 57
SOS Futures mamans, Riviera Vse	0844 222 333
Le Châtelet	021 947 08 00
Chapelle ardente, visite tous les jours de 9h à 21h	
Antenne Caritas Veveyse	079 780 89 90
Cartons du cœur de la Veveyse	079 610 75 14

### Divers

Préfecture de la Veveyse	026 305 94 10
Etat civil du district de la Veveyse	026 305 75 70
Justice de paix	026 305 86 80
Registre foncier Veveyse	026 305 94 00
Tribunal de la Veveyse	026 305 94 40
Gendarmerie Châtel-St-Denis (admin.)	026 305 94 30
Registre du commerce	026 305 30 91
Office des poursuites	026 305 94 50
ORP	026 305 96 12
Garde-chasse	079 397 96 87

Le N° 145 **Attalens** Information paraîtra **fin mars 2021**.

**Dernier délai pour vos informations et documents : fin février 2021.**

Ont collaboré à ce numéro: **Commune d'Attalens, Denise Destraz, SDA, Yves Savoy, Lionel Guignard, Murielle Vaucher, AJV, Stanley Koller, Benoît Legay, Elliot Savoy, Commune d'Attalens et comité du GCAA.**

Adresse email pour l'envoi de vos articles: [info@gcaa.ch](mailto:info@gcaa.ch)

Un grand **MERCI** à tous.

## BIBLIOTHÈQUE PUBLIQUE VEVEYSE

7, route des Misets, Châtel-St-Denis..... 021 948 64 14

Horaires:

mardi ..... de 8 h 30 à 11 h 30 et de 14 h à 17 h

mercredi ..... de 8 h 30 à 11 h 30 et de 14 h à 21 h

jeudi ..... de 14 h à 17 h

vendredi ..... de 13 h à 16 h

samedi ..... de 8 h 30 à 11 h 30

Vacances scolaires

ouvert mercredi ..... de 14 h à 21 h

et samedi matin ..... de 8 h 30 à 11 h 30

## TRANSPORTS PUBLICS

TPF gare Châtel-St-Denis ..... 021 948 70 15

Gare de Palézieux ..... 0900 300 300



1616 Attalens ..... lu-ve ..... 8 h - 10 h 30  
0848 888 888 ..... 14 h - 18 h

sa ..... 8 h 30 - 11 h

1615 Bossonnens ..... lu-ve ..... 7 h 30 - 11 h

0848 888 888 ..... 14 h - 18 h

sa ..... 8 h - 11 h

## DIVERS

Cabane SDA (Mont Vuarat) ..... 079 654 47 17

Secrétariat ..... 021 948 78 24

Piscine Châtel-St-Denis ..... 021 948 81 25

Ludothèque Papayou ..... 021 947 51 03

(bât. scol. « Les Blés » abris PC)

lundi de 15 h 30 à 18 h (sauf vac. scol.)

Groupe Scout de la Veveyse ..... 079 521 28 39

Passpartout Veveyse ..... 021 948 11 22

## Ramassage des ordures ménagères:

lundi de chaque semaine dès 6 h 30

## Déchetterie: au ch. d'En-Faye 2

lundi et mercredi 13h30 à 19h

samedi de 8h à 11h30 et de 13h30 à 16h

Compost (y.c. branches) **modification horaire**

lundi et mercredi de 13h30 à 19h

vendredi de 15h30 à 17h30

samedi de 8h à 11h30 et de 13h30 à 16h

(sauf dimanches et jours fériés)

*Uniquement pour les entreprises et les agriculteurs:*

*vendredi de 15h30 à 17h30*

## Pro Juventute Veveyse



Secrétariat de district	Valerie Genoud	021 948 01 33	<a href="mailto:valerie_genoud@hotr">valerie_genoud@hotr</a>
Service de babysitting	Béatrice Stuby	077 400 73 67	<a href="mailto:bstuby@bluewin.ch">bstuby@bluewin.ch</a>
Vente de timbres	Françoise Diserens	021 948 92 91	<a href="mailto:francoise.diserens@bluewin.ch">francoise.diserens@bluewin.ch</a>

## SOCIÉTÉS LOCALES

Amicale de pétanque ..... 079 725 38 74	FSG Attalens ..... 079 347 63 38
Apiculteurs ..... 026 918 50 40	Groupe Scouts Veveyse ..... 079 521 28 39
Artilleurs ..... 079 233 94 52	Groupement des dames ..... 079 701 18 18
Association des éleveurs ..... 076 532 69 28	GCAA ..... 079 454 52 57
Avenir Granges ..... 079 286 81 43	Hockey-club Veveyse ..... 076 533 03 51
CAMA, Club d'arts martiaux ..... 079 239 40 64	Jeunes Sapeurs Pompiers Veveyse ..... 079 670 49 69
Carabiniers ..... 078 910 50 13	Jeunesse Attalens ..... 079 912 81 85
Cécilienne ..... 079 486 16 05	Jeunesse Granges ..... 076 107 99 65
Chapelle de Bossonnens ..... 021 947 44 88	Jeunesse Tatroz ..... 078 849 35 34
Club des lutteurs Veveyse ..... 079 484 60 78	KSJA Soutien judo Attalens ..... 079 215 63 92
Club des marcheurs ..... 079 471 66 63	Ludothèque ..... 021 947 51 03
Club des supporters du FCA ..... 021 947 46 78	Mi-ange Mi-démon ..... 079 310 92 01
Croc'Notes ..... 079 203 02 59	OJJS ..... 079 242 82 66
De Cour et de Jardin ..... 079 798 84 64	Paroisse d'Attalens ..... 021 947 51 12
Développement Attalens ..... 079 447 19 76	Perd-Vers ..... 076 378 88 68
Développement Granges ..... 079 662 70 31	Samaritains ..... 079 764 78 34
Ecole de musique Attalens ..... 079 723 02 36	SENEC ..... 078 720 36 96
Ecurie des lions ..... 079 849 52 84	Ski-club ..... 079 464 28 93
Ensemble vocal Intervalles ..... 021 903 27 04	SPOLOE ..... 079 859 46 60
Fanfare régionale ..... 079 197 78 87	SYNA ..... 021 947 48 51
F.C. Attalens ..... 079 445 96 66	Tir à air comprimé ..... 079 607 19 91
F.C. Bossonnens ..... 076 567 87 71	Union ouvrière ..... 079 824 11 65
Foot Veveyse ..... 079 698 98 24	Union des sociétés ..... 079 816 85 81

# Chasse aux trésors 2020

