

Attalens Information

N° 146
JUIN 2021



Journal du Groupement
des Commerçants et
Artisans d'Attalens

www.gcaa.ch



Avec informations
communales

Les membres du



GROUPEMENT DES COMMERÇANTS
ET ARTISANS, ATTALENS

ALIMENTATION

Domaine de Crevy, magasin à la ferme
Guillaume Savoy 076 515 80 37
contact@domainedecrevy.ch

ARCHITECTURE

Vitelli Architectes Sàrl
Giuseppe Vitelli 076 340 79 23
atelier@vitelliarchitectes.ch

ASSÈCHEMENT

AMS Assèchement SA
attalens@ams-sa.ch 021 903 51 51

ASSURANCES

Bâloise Assurances SA
Stéphane Garcia 058 285 17 15
stephane.garcia@baloise.ch
Helvetia Assurances
Alexandre Roth 079 405 06 11
alexandre.roth@helvetia.ch
La Mobilière, 021 948 01 90
Bernard Pittet, agent local 021 947 51 52
bulle@mobi.ch
Vaudoise Assurance,
Norbert Gabriel 079 353 80 58
ngabriel@vaudoise.ch

ATELIER MÉCANIQUE

Atelier mécanique Bourguet Vincent
Bourguet Vincent 021 907 82 04
info@bourguet-mecanique.ch

BANQUE

Banque Cantonale de Fribourg
info@bcf.ch 0848 223 223

BIEN-ÊTRE

Au Cœur des ressources
Aline Carli 079 382 31 66
alinecarli66@gmail.com
M'La Nature, Mme Marie Grimaitre
marie@mlanature.ch 076 295 19 93

BOUCHERIE-CHARCUTERIE

Savoy SA, M. Clément Rey 021 947 41 49
rey.boucherie@gmail.com

BOULANGERIE

Boulangerie Duvoisin Sàrl 021 947 41 19
admin.duvoisin@gmail.com

CAFÉ-RESTAURANT - TEA-ROOM

des Amis, G. Genoud, Tatroz, 021 947 41 33
genoud.g@sunrise.ch
Auberge de l'Ange N. Jankova 021 947 30 30
jankovanatacha@gmail.com
Café-Bar La Condémine
Joël Savoy 021 947 47 11
cafebar@lacondemine.ch
Hôtel de ville 021 947 41 07
hotel-de-ville@bluewin.ch

CARROSSERIE

Savoy SA 021 947 43 85
vente@garagesavoy.ch 076 433 51 56
Olympia Sàrl Juan Medina 021 923 51 83
info@carrosserieolympia.ch

CHAPES ET ISOLATIONS

B. Pachoud & Fils SA 079 416 21 86
b.pachoud@bluewin.ch

COIFFURE

C sa Coiffure 021 947 39 39
Céline Udrisard-Gavin
celine.udrisard@gmail.com
Maëlle Tonacini 076 413 83 97

CONSEIL EN GESTION D'ENTREPRISE

PME-PRO 079 824 11 65
Laurent Menoud
info@pme-pro.ch

COURS DE GUITARE

Jackguitare, Jacques Gummy 021 616 87 10
contact@jackguitare.ch

DÉSINFECTION

InsectoKill, Raphaël Schmitt 079 152 41 21
info@insectokill.ch

DÉMÉNAGEMENT - TRANSPORT

THUT Déménagements transports
info@thut-transports.com 079 451 49 83

ÉBÉNISTERIE

Julien Destraz, Vuarat 021 947 45 36
julien.destraz@bluewin.ch 079 409 13 32
Perroud SA Agencements, 021 907 76 96
Ch. Perroud 079 668 72 89
info@perroud-agencements.ch

ÉLECTRICITÉ

Realec SA, Cédric Stuby 021 947 45 56
c.stuby@realec.ch

ELECTROMÉNAGER

Guignard Electromenager 079 370 47 64
Lionel Guignard
g.electromenager@bluewin.ch

ESTHÉTIQUE

Temple de la Beauté, Murielle Vaucher
murielle.vaucher@gmail.com 021 944 33 77

FERBLANTERIE-TOITURE

A. Baumberger Sàrl, 079 486 97 86
M. Alain Baumberger
abaumbergersarl@bluewin.ch

FIDUCIAIRE

DV Gestion, Tatroz 021 947 52 76
Valérie Dewarrat 079 638 27 38
dvgestion@bluewin.ch
Vionnet Gestion, Joëlle Vionnet
contact@vionnetgestion.ch 021 947 37 54
078 616 74 63

FLEURS

Fleurs@tmosphère 021 947 34 95
Géradine Sudan et Jasmina Maradan
info@fleursatmosphère.ch

FORAGE - SCIAGE BÉTON ARMÉ

JCS Sciage SA 021 947 48 58
info@sciage-forage-beton.ch 079 687 10 52

FUSTIER

Alibert S.à.r.l. Philippe Alibert
m-p-alibert@bluewin.ch 079 680 05 88

GARAGES

Savoy SA, Ford 021 947 43 85
vente@garagesavoy.ch 076 433 51 56
Alexandre Maillard 021 947 32 27
garage.ad.maillard@bluewin.ch 079 409 01 24
J.M.A. Automobile SA 021 947 41 91
jma.automobilessa@bluewin.ch
Garage du Mont-Pèlerin 021 943 32 32
info@gmpsa.ch
Garage du Tatreil Sàrl 021 948 05 35
info@garagedutatreil.ch

GESTION - BUREAU

RH Solutions 079 469 59 20
marques.paula@bluewin.ch

IMMOBILIER

LB Immobilier, Benoît Legay
benoit.legay@lb-immobilier.ch 076 400 85 95

IMPRIMERIE

Imprimés Services Sàrl, 021 321 13 20
Cédric Perroud 079 505 93 55
info@imprimés-services.ch

INFORMATIQUE

Solutions MAC 021 946 15 33
info@solutionsmac.ch

MACHINES AGRICOLES ET ESPACES VERTS

Bosson Frères SA, Corcelles
bossonfreres@bluewin.ch 021 947 41 27
Visinand Motoculture 078 624 62 34
David Palomo succ.
contact@visinand-motoculture.ch

MAÇONNERIE

R. Emonet SA, Tatroz 021 947 41 74
contact@r-emonet.ch
GET Maçonnerie G.Emonet 079 623 24 66

MASSAGES

Zenitude, Nathalie Nobs 078 613 70 00
zen-itude@bluewin.ch

MENUISERIE - CHARPENTE

Emonet SA, Tatroz 021 947 42 37
emonetsa@bluewin.ch
Charpente F. Perroud S.à.r.l. 021 947 50 70
info@fpcharpente.ch 079 365 08 07
Philippe Saudan Sàrl 021 947 32 88
079 210 20 21

ONGLERIE

Onglerie Mme Maëlle Tonacini
mtonacini@hotmail.com 076 413 83 97

ORTHOPÉDIE

Ortho Koller 021 922 72 82
stanley@orthokoller.ch

PAYSAGISTE

Vertuose parcs et jardins Sàrl 021 947 37 01
M. Fetai Sedat
info@vertuose.ch
Vionnet Paysage 079 648 32 18
M. Grégoire Vionnet
info@vionnet-paysage.ch

PEINTURE

Thuillard Fils Sàrl 021 948 04 18
thuillardsarl@bluewin.ch 079 416 16 56
Peinture Cottet Sàrl 021 947 31 53
peinture.cottet@bluewin.ch 079 219 32 31
Avenir Peinture Sàrl 079 454 52 57
Yves Savoy
avenir-peinture@bluewin.ch

PHARMACIE D'ATTALENS S.A.

pharmacie.attalens@ovan.ch 021 947 47 37



Chers lecteurs,
Chères lectrices,

L'arrivée des beaux jours coïncide avec un espoir de pouvoir reprendre des activités "normales" tant bien professionnelles que pour les loisirs... et de pouvoir en profiter!

Avec la réouverture (tant attendue) de nos restaurants, allons les rencontrer pour leurs montrer notre soutien!

La vie du village va reprendre son cours...

Des projets ont mûri afin de proposer à tous la possibilité de s'épanouir dans notre belle commune.

Réservez un accueil chaleureux aux prochaines manifestations qui se dérouleront dans votre village.

Bel été à tous!

Yves Savoy
Président GCAA

Sommaire

	page
Editorial	1
Portrait: Au Papyrus	5
Vie du village: SDA	7
Portrait: Domaine de Crévy	10-11
Vie du village: Hommage M. José Destraz	15
Informations communales	16-21
GCAA: Coin conseils des commerçants Lunetterie Blonay	25
Recette: Travers de porc	28-29
Vie du village: Réouverture des restaurants	33-35
Aide mémoire	36-37

PHOTOGRAPHIE

Julie Picq, photographe 079 831 24 71
julie@jphoto.ch

RÉFLEXOLOGIE DRAINAGE LYMPHATIQUE

M. Camille Guhl 079 785 26 41
camille.guhl@gmail.com

REVÊTEMENTS DE SOL

Pierre-Alain Zahnd 021 947 49 70
zahndrevedesol@gmail.com

SANITAIRES - CHAUFFAGES COUVERTURES

Roger Monnard SA 021 947 44 00
monnard.sa@bluewin.ch

SCIERIE - COMMERCE DE BOIS

Bernard Beaud, Ecoteaux ... 021 907 66 04
bernard.beaud@bluewin.ch

SERRURERIE

DS Créations métalliques ... 079 505 93 64
dsmetal@bluewin.ch 021 947 33 19
www.dsmetal.ch

Bernard Monnard SA, La Mulla
bmonnardsa@bluewin.ch 021 947 40 01
Vaucher SA, La Jaqua 021 947 43 34
vincent.genoud@bluewin.ch

SOCIÉTÉ COOPÉRATIVE

Société coopérative de consommation
d'Attalens et environs 079 679 81 90
scc-attalens@bluewin.ch

STATION DE LAVAGE

CM Services SA 021 903 02 40
Marc Emery 079 942 69 63
marc.emery@cmeservices.ch

STORES

Storea Fournier C. & L. 021 948 05 08
info@storea-ch.com
Ipo Volets Sàrl 078 673 79 95
ipo.volets@bluewin.ch

TABACS - JOURNAUX - CADEAUX ...
Au Papyrus, Maryline Repond-Dumoulin
info@papyrus.ch 021 947 52 12

TRAITEUR

Edène-Saveurs Essentielles,
Valérie Veron 079 256 42 42
valerie.veron@bluewin.ch

TRANSPORTS

Transports F. Dumoulin Sàrl, Tatroz
021 947 45 47
info@dumoulin-transports.ch

VOYAGES

IC Travel SA 021 947 52 00
Isabelle Bonvin Dufresne et
Catarina Pica Cadosch
info@icttravel.ch



Udrisard Céline | Grand-Rue 42 | 1616 Attalens

☎ 021 947 39 39
celine.udrisard@gmail.com



BOULANGERIE DUVOISIN S.à.r.l.

BOULANGERIE - PÂTISSERIE - ALIMENTATION - TEA-ROOM

Nouvelle
adresse



Grand-rue 42
1616 ATTALENS
Tél. - Fax 021 947 41 19

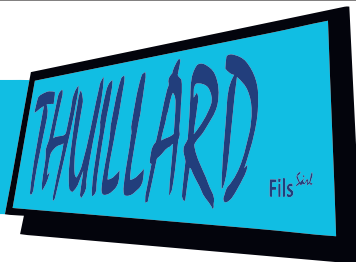
1077 SERVION
Tél. 021 903 36 37

1073 LA CLAIE-AUX MOINES
Tél. 021 784 25 58

1084 CARROUGE
Tél. 021 903 35 35

PLÂTRERIE - PEINTURE - ISOLATION
RENOVATION - DECORATION

CHEMIN DES ARTISANS 8 - 1616 ATTALENS
TEL 021 948 04 18



THUILLARDSARL@BLUEWIN.CH

WWW.THUILLARDSA.CH

Taille
Abattage
Jardin minéral
Plantation
Aménagement extérieur
Déneigement
Entretien de propriété



VERTUOSE
parcs et jardins Sàrl

021 947 37 01
079 823 87 81
www.vertuose.ch
Rte de Vevey 72 - 1615 Bossonnens



CHARPENTE F. PERROUD Sàrl

Construction bois

1616 Attalens Tél. 021 947 50 70

info@fpcharpente.ch www.fpcharpente.ch

Internorm
Fenêtres – Portes



LA BCF,
PARTENAIRE DE VOS LOISIRS.



**Banque Cantonale
de Fribourg**

www.bcf.ch

simplement ouvert



Zenitude

Massages sportifs et relaxants
Massage du tissu conjonctif
Shiatsu
Réflexologie
Points Trigger
Moxa et ventouses

NATHALIE NOBS – MASSEUSE DIPLÔMÉE AGRÉÉE ASCA ET RME

CH. DE LA MULLA 35 – 1616 ATTALENS – SUR RENDEZ-VOUS AU 078 613 70 00 – WWW.ZENITUDE-ATTALENS.CH



THUT DÉMÉNAGEMENTS TRANSPORTS

+4179/451.49.83 | info@thut-transports.com

www.thut-transports.com



TABAC
PRESSE
LOTO
CADEAUX
JOUETS

Maryline Repond-Dumoulin
Grand-Rue 50, 1616 Attalens
021 947 52 12



AVENIRPEINTURE s.à r.l.

Yves SAVOY

*Peinture – Papiers peints spéciaux
Décoration – Plâtrerie – Rénovations*

AVENIR PEINTURE S.à.r.l.
Ch. du Raffort 8 - 1616 Attalens
Mobile 079 454 52 57 - Fax 021 947 58 89
E-mail: avenir-peinture@bluewin.ch



**Section
vaudoise**



**Pour nos clients / futurs clients et en
collaboration avec le TCS, nous offrons* :**

- Cours 2-phase (jeunes conducteurs)
- Cours de perfectionnement à la conduite

* Voir nos conditions



Agence principale de Vevey

Stéphane Garcia
Conseiller à la clientèle

058 285 17 15
stephane.garcia@baloise.ch



J.-C.S. Sciage SA - 1616 Attalens

www.sciage-forage-beton.ch - Tél. 021 947 48 58 - Fax 021 947 33 30
info@sciage-forage-beton.ch - Brevet fédéral



Au Papyrus



C'est avec grand sourire (on le devine sous le masque) et un éclat de rire qui vous serez certainement accueilli lorsque vous franchirez la porte du kiosque Au Papyrus.

En effet, depuis le 22 janvier c'est Maryline Repond-Dumoulin qui a repris les rênes de ce commerce qui anime le village d'Attalens depuis 30 ans.

Après avoir travaillé plus de 23 ans à la Coop de Châtel-St-Denis, la reprise de cette boutique est un vrai challenge!

Mais d'après cette femme pétillante, ce n'est que du bonheur!

Ne vous méprenez pas, cela représente énormément de travail car Maryline met tout en œuvre pour satisfaire ses clients, mais le merveilleux accueil et l'enthousiasme de la clientèle sont les meilleures motivations.

Au Papyrus, vous trouverez une multitude d'articles différents. Que ce soit des journaux, des magazines, des jouets, des jeux, des puzzles, de la loterie, des billets à gratter, du tabac mais aussi un espace librairie ainsi que de la papeterie.

Et en plus de tout ceci, Maryline vous a sélectionné plusieurs produits et créations; des bougies Yankee Candle, des infusions Lioba avec leurs coffrets, des bijoux de Chez Emicracra et également des bougies artisanales locales. Vous l'aurez compris, vous avez un grand choix d'idées cadeaux que ce soit pour offrir ou pour vous faire plaisir.

Pour Maryline, l'important est de fidéliser la clientèle d'Attalens en se mettant à son écoute et en réalisant ses envies. Mais elle souhaite aussi que son commerce soit un lieu accueillant, où la bonne humeur règne et où les clients aient plaisir à revenir.

Pour la seconder dans cette aventure, la nouvelle kiosquière est accompagnée d'Eliane, de Sophie et d'Émilie qui vous accueillent au kiosque selon les horaires suivants:

Du lundi au vendredi: 8h00-12h00 / 13h30-18h30

Le samedi: 8h00-12h00 / 13h30-16h00

Toute l'équipe de Au Papyrus vous remercie de l'accueil chaleureux que vous lui avez témoigné depuis la réouverture et si ce n'est pas encore fait, elle se fait un plaisir de vous rencontrer.

A | M | S

ASSECHEMENT SA

Assainissement de dégâts d'eau
Assèchement et chauffage de bâtiments
Recherche de fuites


Ch. des Artisans 13 - 1616 Attalens
Tél. 021 903 51 51 - Fax 021 903 51 50
attalens@ams-sa.ch



Votre orthopédiste à 1800 Vevey • Av. Général-Guisan 38

Tél. 021 922 72 82 • info@orthokoller.ch



 **Système de levage motorisé**
discret et facile à intégrer
dans votre lit actuel

Bandages, corsets

Orthèses, prothèses

Bas médicaux

Exoprothèses de sein

Lit de soins électriques

Matelas et sommiers

Rollators, chaises roulantes

Supports plantaires



www.orthokoller.ch

helvetia.ch/montreux

Près de chez vous.
Compétence.



A votre service.

simple. clair. helvetia 
Votre assureur suisse



Alexandre Roth
Conseiller Clients

Agence principale Montreux
T 058 280 82 44, M 079 405 06 11
alexandre.roth@helvetia.ch

Garage - Carrosserie
Savoy SA

1616 Attalens
www.garagesavoy.ch





Société de Développement d'Attalens
(SDA)



Décorations florales



La SDA
s'occupe de fleurir
de nombreux
emplacements,
en voici
quelques-uns!



CABANE LA BUDZILYÈRE

La SDA remercie Jo Colliard pour son dévouement et lui souhaite le meilleur pour la suite. Nous souhaitons la bienvenue à Jean-David Pittet, le nouveau responsable de l'entretien de la cabane.



imprimés services

Yes it is!

Papeterie
Brochures
Flyers
Cartes plastique
Enveloppes
T-shirts et textiles
Post'Its et blocs
Signalétique
Panneaux rigides
Affiches

Imprimés Services Sàrl • Route de Sallaz 27 • 1071 Rivaz
info@imprimés-services.ch • www.imprimés-services.ch • 021 321 13 20



Guignard
électroménager

• **Dépannage**
• **Devis** • **Vente** • **Pose**

1616 Attalens, 1610 Oron-la-Ville

Buanderie et cuisine
toutes marques

079 370 47 64

J **D**estraz

Ébénisterie

Rte de Vuarat 141
1616 Attalens

Tél. (021) 947 45 36
Natel (079) 409 13 32
julien.destraz@bluewin.ch

- Fabrication et restauration de meubles
- Agencement de cuisines et salles de bain
- Menuiserie intérieure
- Electroménager

SIEMENS



Temple De La Beauté

Murielle Vaucher, Grand-Rue 5, 1616 Attalens

Institut de Beauté :

- Laser à diode pour varicosités
- Laser à diode pour les poils
- Couperose, rougeurs diffuses
- Soins esthétiques

Coaching en psychologie positive :

- Situations difficiles
- Libération des émotions négatives
- Motivation, dynamisme, vitalité
- Peur, colère, phobies (méth.CLEEN)

SMS : 079 765 12 84 www.temple-de-la-beaute.ch

Perroud sa

AGENCEMENTS

Ebénisterie - Menuiserie d'intérieur

Ancienne Route 5
1610 CHÂTILLENS

info@perroud-agencements.ch
www.perroud-agencements.ch

Christophe Perroud
Maître ébéniste

Tél. 021 907 76 96
Nat. 079 668 72 89

Rte de Rombuet 186
1616 ATTALLENS

InsectoKill

Raphaël Schmitt

Raphaël Schmitt
Ch. de la Fin du Clos 24
1616 Attalens

www.insectokill.ch
info@insectokill.ch
079 152 41 21



Punaises de lit

Guêpes

Fourmis

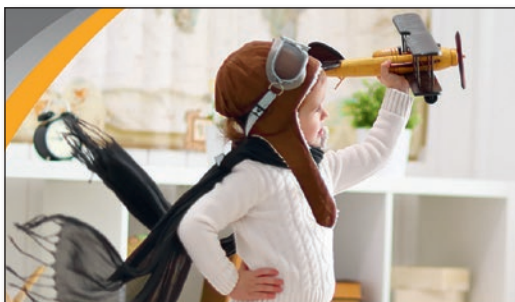
Cafards

Araignées

Protections anti-volatiles

Rongeurs

Autres



*Tout commence par un rêve...
Ensemble,
imaginons votre avenir*



Route de Granges, 1616 Attalens • Tél. +41(0)76 400 85 95 • info@lb-immobilier.ch

www.lb-immobilier.ch



Entretien de propriétés Aménagements extérieurs

Déneigement Abattage Taille

www.vionnet-paysage.ch
info@vionnet-paysage.ch
+41 (0) 79 648 32 18
Grand Rue 59
1616 Attalens



Domaine de Crévy



Après la reconversion en Bio du Domaine de Crévy en 2015, la famille Savoy a eu l'envie d'avoir un lien plus direct avec ses consommateurs. C'est pourquoi, en février 2020, le magasin à la ferme a ouvert ses portes.



Dans cette boutique, installée dans un bâtiment du Domaine rénové et aménagé, vous trouverez un large choix de produits 100 % bio qui proviennent, pour la plupart, directement de la ferme. Et afin de compléter l'offre, un joli assortiment de divers producteurs bio et locaux sont également en vente au magasin.

Vous trouverez dans ce chaleureux endroit des produits laitiers (Lait, fromage de vache et de chèvre, yogourt), des légumes de saisons, des fruits en saison, des œufs, de la viande de bœuf, différentes farines, des pâtes artisanales faites à base de farines du Domaine et façonnées par un tiers, des biscuits, des huiles (Colza, tournesol, caméline), du vinaigre de cidre, des liqueurs ainsi que divers produits transformés directement à la ferme.

Grâce à son moulin à pierre astrié, la famille Savoy est capable de moudre directement ses céréales sur place. Le grain est moulu délicatement et non broyé comme dans la plupart des moulins industriels. Résultat, la farine sera fine, nutritive et légère ce qui fait qu'elle est d'une qualité intéressante.

Dans l'assortiment, vous trouverez des farines bio de blé (mi-blanche, bise, complète), épeautre, amidonnier, seigle et sarrasin (toutes complètes).



Une belle équipe met tout en œuvre pour vous satisfaire, Céline et Nathalie vous accueillent au magasin tous les jeudis après-midi de 14h00 à 18h30 et le samedi matin de 9h00 à 11h30.

En coulisse, Justine est aux fourneaux pour vous concocter diverses créations de biscuits faits à base de produits de la ferme.

Guillaume, Mathieu, Daniel et Élisabeth travaillent au Domaine afin de vous proposer de beaux produits locaux.

En 2015, quand les trois frères de la famille Savoy décident de reprendre les rôles du Domaine, il était clair pour tous que la suite de l'histoire de la ferme serait sous le signe de l'agriculture Biologique.

La protection de la nature, la biodiversité et le respect de la terre font partie des valeurs de cette famille d'Attalens. Et comme la démarche du Zéro déchet est une continuité de ses valeurs, vous pouvez venir au magasin avec vos propres contenants, car un grand nombre de produits sont en vrac.

N'hésitez pas à pousser la porte de ce magasin à la ferme pour découvrir une quantité de produits tous plus alléchants, sains, locaux et bio les uns que les autres!



Jeudi 14h00 - 18h30 / Samedi 9h00 - 11h30



Magasin à la ferme

Famille Savoy - Ch. de Crevel 4 / 1616 Attalens

www.domainedecrevy.ch

BOSSON FRERES SA

MACHINES AGRICOLES ET ESPACES VERTS



Rue de Corcelles 21 - CP 116
1616 ATTALENS
E-mail: bossonfreres@bluewin.ch

Tél. 021 947 41 27
Fax 021 947 41 42
www.bossonfreres.ch



CM CAR WASH

Chemin de la Chaussia (route de Granges) | 1616 Attalens

VIONNET GESTION

Joëlle Vionnet
Comptabilité

Grand-Rue 59
1616 Attalens

021 947 37 54
078 616 74 63

www.vionnetgestion.ch
contact@vionnetgestion.ch

CAR XPERT

ALEXANDRE MAILLARD

GARAGE MAILLARD
Chemin des Artisans 42
1616 Attalens
Tél. 021 947 32 27
Fax 021 947 32 50
garage.ad.maillard@bluewin.ch

DIAGNOSTICS, SERVICES ET RÉPARATIONS TOUTES MARQUES

BURGUET

VINCENT

ATELIER MÉCANIQUE

Pra-Charbon 16
1614 Granges (Veveysse)
021/907 82 04
www.bourguet-mecanique.ch



MACHINES AGRICOLES, ESPACES VERTS, ENTRETIEN HIVERNAL ET SERVICE HYDRAULIQUE



RH SOLUTIONS



Administration RH



Salaires



Recrutement



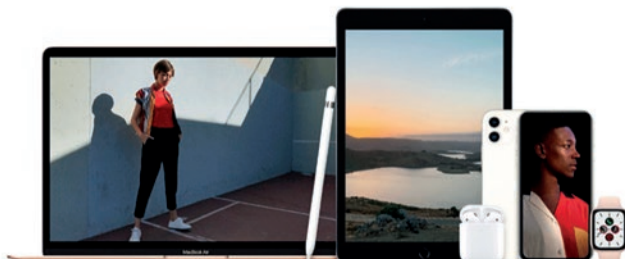
Gestion RH

RH Solutions, Paula Marques, Spécialiste RH, 1616 Attalens
+41 (0)79 469 59 20 , contact@rhsolutions.ch

SolutionsMac

Votre Spécialiste Apple

Chemin des Artisans 17
Tech17
1616 Attalens
021 946 15 33
info@solutionsmac.ch
www.solutionsmac.ch



*Au coin du bois :
exposition de mobilier de jardin*

Sàrl ALIBERT

CONSTRUCTIONS EN BOIS RONDS

ATTALENS
079 680 05 88

Chemin des Artisans 7 1616 ATTALENS
Tél. 079 680 05 88 / Fax. 021 947 59 90
m-p-alibert@bluewin.ch

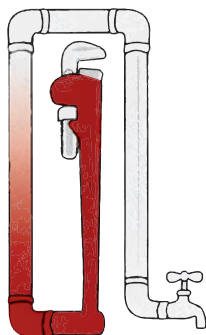
www.chant-du-bois.ch



Grand Rue 33
1616 Attalens

Tél.: 021 947 34 95
info@fleursatmosphere.ch
www.fleursatmosphere.ch

Lundi au vendredi: 8h00-12h00 et 13h30-18h30
Samedi: 8h00-12h00 et 13h30-16h00
Dimanche: 9h30-12h00



Roger Monnard SA

- Installations sanitaires
- Chauffages solaires
- Pompes à chaleur

Rte de Pra-Charbon 24
1614 Granges
Tél. 021 947 44 00
Fax 021 947 44 50
monnard.sa@bluewin.ch



**Nous sommes proches
de vous et de chez vous.
Surtout en cas de pépin.**

Aurélien Dénervaud, Conseiller en assurances, M 079 763 57 41, aurelien.denervaud@mobiliere.ch

Notre agent local à Attalens: Bernard Pittet, T 021 947 51 52

Agence de Châtel-St-Denis
Grand-Rue 41, T 021 948 01 90
bulle@mobiliere.ch, mobiliere.ch

la Mobilière

80715506CA

Pompes Funèbres
BONGARD
CHÂTEL-ST-DENIS

Entreprise familiale
Fondée en 1965
Services toutes régions
24/24 ☎ 021 948 72 26

Organisation complète d'obsèques - Chapelle funéraire privée
Prévoyance et vœux funéraires - Transfert suisse et étranger.
*Notre représentant Basse-Veveysse : **M. Bernard Pittet à Attalens***
www.pfbongard.ch - info@pfbongard.ch



Hommage à Monsieur José Destraz

Le 9 avril dernier, le hameau de Vuarat a perdu une de ses figures emblématiques. A la veille de son 78^{ème} anniversaire, Monsieur José Destraz s'en est allé sereinement. Epoux chéri de Madame Denise Destraz, fidèle cheville ouvrière durant 36 ans de notre groupement, papa de Caroline et Julien, grand-papa de trois petits-enfants; Monsieur José Destraz laisse un vide immense.

En 1984, Monsieur José Destraz adhère immédiatement à l'idée de regrouper les commerçants et artisans du village, ce d'autant plus que celui-ci se développe vite et la construction de "la Condémine" avec plusieurs commerces en a été l'amorce.



Technico-commercial de formation, Monsieur José Destraz a fondé Dépol S.A., à l'époque, pratiquement seule entreprise en Suisse romande spécialisée dans le nettoyage et la désinfection des réservoirs à eau potable, captages et sources. Doté d'un matériel de pointe, la société est à même d'offrir diverses prestations dans le domaine de l'assainissement.

La retraite arrivée, Monsieur José Destraz la consacrera à sa grande passion, la brochanterie. Doté d'un nez aguerrri, il saura dénicher des pièces uniques, voir originales si bien que sa ferme de Vuarat verra son espace considérablement réduit.

Au sein de GCAA, Monsieur José Destraz sera de toutes les manifestations, offrant ses bras et sa bonne humeur à l'organisation. Le Groupement a reconnu son immense dévouement en lui attribuant un "Lion d'Or".

A Madame Denise Destraz et à sa famille, le GCAA leur adresse sa vive sympathie et gardera de Monsieur José Destraz le plus lumineux des souvenirs.



Pour la législature 2021-2026, le Conseil communal compte deux nouveaux élus. Madame Rahel Preisig et Monsieur Eliot Savoy succèdent aux Conseillers communaux André Blunschli et Giuseppe Vitelli. Ont été réélus Mme Françoise Jolivet, MM. Philippe Alibert, Laurent Menoud, Pierre-Alain Perroud et Guillaume Savoy.

Répartition des dicastères



**LAURENT
MENOUD**

Syndic

**Administration
et Finances**

Secrétariat communal, gestion du personnel communal, planification financière, gestion des budgets, des comptes, de la comptabilité et de la caisse communale



**PIERRE-ALAIN
PERROUD**

Vice-Syndic

Travaux

Gestion des routes, chemins, trottoirs et signalisation routière, approvisionnement et protection des eaux, épuration, déchetterie, voirie, places publiques et espaces verts



**FRANCOISE
JOLIVET**

Conseillère communale

Urbanisme

Aménagement du territoire, police des constructions, permis de construire, permis d'occuper, feu



**PHILIPPE
ALIBERT**

Conseiller communal

**Forêts, domaines,
environnement, mobilité,
développement durable,
Cité de l'Énergie**

Exploitation des forêts en collaboration avec la Corporation forestière de la Basse-Veveyse, politique de l'environnement et du développement durable, agriculture, domaines communaux, mobilité, Cité de l'énergie



**GUILLAUME
SAVOY**

Conseiller communal

**Bâtiments et
infrastructures**

Gestion technique et stratégique (valorisation) du patrimoine immobilier, infrastructures sportives, centrale de chauffage à distance, service de conciergerie

Les nouveaux élus - Portrait



**RAHEL
PREISIG**

Conseillère communale

Enfance et école

Crèche communale Les Petits Lions, accueil de la petite enfance, école enfantine, primaire et secondaire, administration scolaire, accueil extrascolaire

Mon origine

Je suis née et j'ai grandi entre les cantons de Berne et Fribourg, entre ville et campagne. Etablie à Attalens depuis 5 ans avec mon conjoint, je suis maman d'un petit garçon.

Ma trajectoire professionnelle

Après ma maturité, j'ai poursuivi mes études à l'université de Fribourg. Mon master de droit en poche, j'ai ensuite obtenu mon brevet d'avocate.

En 2009, j'ai emménagé en Suisse romande, où j'ai travaillé durant 8 ans dans les assurances. Depuis 4 ans, je suis Conseillère juridique, responsable à l'autorité foncière du canton de Fribourg.

Mes passions

Durant mes études, j'ai séjourné durant quelques mois en Norvège et une année à Stockholm. De ces séjours dans le Nord, j'ai gardé une vraie passion pour la Scandinavie et les beautés de sa nature.

Durant mes loisirs, je pratique le trail (course à pied longue distance). J'aime aller courir dans la nature et ainsi découvrir les alentours d'Attalens et la Veveysse.

Ma nouvelle fonction

Après avoir posé mes valises à Attalens, j'ai découvert un village magnifique, auquel j'ai commencé à m'identifier.

J'ai eu envie de m'impliquer davantage, non pas pour tout changer, mais pour préserver les attraits d'Attalens et être partie prenante dans un développement harmonieux du village.



**ELIOT
SAVOY**

Conseiller communal

Cohésion sociale

Jeunesse, affaires sociales, santé publique, cultes, culture, sports, tourisme, économie, loisirs et sécurité (police/protection civile/cimetière)

Mon origine

Je suis originaire d'Attalens. Né en 1990, j'ai passé toute mon enfance et ma jeunesse à Tatroz. J'ai effectué un apprentissage de forestier-bûcheron à la Corporation forestière de la Basse-Veveysse.

Ma trajectoire professionnelle

Après l'école de recrue et de sous-officier, j'ai travaillé comme forestier-bûcheron à la Corporation forestière de la Basse-Veveysse pendant 3 ans.

Puis, je suis retournée sur les bancs de l'école supérieure de Lyss, où j'ai obtenu mon diplôme de garde-forestier en 2015.

Ensuite, j'ai travaillé comme charpentier dans une entreprise du village, puis dans une société de câblage forestier en Valais.

Depuis 2019, je suis garde-forestier à la Corporation Glâne-Farzin.

Mes passions

Je fais partie du corps des sapeurs-pompiers de la Basse-Veveysse depuis 2008. Aujourd'hui 1^{er} Lieutenant, j'y dispense la formation relative à la protection respiratoire. Je suis également premier répondant (secouriste en cas d'arrêt cardio-respiratoire).

Ma nouvelle fonction

Mes centres d'intérêts m'ont naturellement amené vers le contact et le service à la population.

Membre du Conseil général depuis 2016 et président du groupe ECD jusqu'à mon élection, je souhaitais participer plus activement au développement futur de la commune.



Législature 2021-2026

LE CONSEIL GENERAL

Pour la législature 2021-2026, les 30 sièges du Conseil général sont répartis de la façon suivante :

Ouverture Social Ecologie (OSE)	10 sièges
Entente communale de droite (ECD)	9 sièges
PDC Le Centre	6 sièges
Alliance des citoyens Attalens (ACA)	5 sièges



Le Conseil général s'est réuni en **séance constitutive le 4 mai 2021**. A cette occasion, un chaleureux hommage a été rendu à MM. André Blunschli et Giuseppe Vitelli, anciens Conseillers communaux, ainsi qu'aux Conseillers généraux au terme de leur mandat, pour le temps et l'énergie qu'ils ont consacrés à la communauté.

Bureau du Conseil général

Ont été élus **Présidente et Vice-Président du Conseil général pour l'année 2021-2022** :
Mme Maude Landry (OSE) et M. Dick Perroud (ECD).

Scrutateurs Mmes Nadia Cantin et Isabelle Santana-Adjaham, MM. Lionel Guignard et Robert Savoy

Scrutateurs suppléants MM. Emilien Vionnet, Adrien Emonet, Etienne Wirtz et Roland Besse

Commissions du Conseil général

Commission financière :

Elle a pour tâche la surveillance des finances communales.

Président M. Didier Sauteur
Vice-Président M. Cyril Grandjean
Secrétaire M. Dick Perroud
Membres MM. Cédric Perroud, Bertrand Savoy et Christian Nessensohn

Commission de l'aménagement du territoire :

Elle a pour tâche d'appuyer le Conseil communal dans l'élaboration du plan d'aménagement local et l'application de celui-ci.

Présidente Mme Françoise Jolivet (Conseillère communale)
Vice-Présidente Mme Rahel Preisig (Conseillère communale)
Membres MM. Yuri Gramigna, Emilien Vionnet, Nicolas Duc, Bastian Galley, Reiner Sutter et Roland Besse

Commission des naturalisations :

Elle est chargée d'auditionner les candidats à la naturalisation et d'émettre un préavis à l'attention du Conseil communal, ce dernier décidant de l'octroi ou non du droit de cité.

Membres : Mme Estelle Magnani, MM. Georges Emonet, Renaud Gauderon et Andy Kalusivikako

En font également partie 5 personnes non membres du Conseil général : Mme Mariana Necseru, MM. Norbert Gabriel, Carlos Alder, Olivier Ney et Aurélien Espinasse.



Personnel communal

SERGE PRAZ – LE NOUVEL ADMINISTRATEUR COMMUNAL



**SERGE
PRAZ**

Administrateur
communal

Administration
communale

Serge Praz est entré en fonction le 1er mai 2021. Portrait

Mon origine

J'ai 49 ans et j'ai passé mon enfance à Nendaz. Après avoir vécu à Lausanne puis Palézieux-Gare, j'habite avec mon épouse et mes deux enfants encore en formation à Granges (Veveysse) depuis 2005.

Ma trajectoire professionnelle

J'ai une formation d'économiste d'entreprise complétée de différentes formations dont une récente en leadership avancé.

Jusqu'à mon entrée en fonction à la Commune d'Attalens, j'ai fait ma carrière aux CFF dans différents domaines. Mon parcours m'a amené à réguler le trafic ferroviaire avant de m'orienter vers le monde des projets.

J'y ai développé des projets de gares et d'infrastructures avant de devenir responsable de la planification et du pilotage du portefeuille de construction pour la Romandie.

Avec mes équipes, j'ai veillé au bon entretien des installations ferroviaires, initié et piloté les projets de renouvellement et d'extension du réseau ferroviaire.

Les presque dix années passées comme Conseiller communal puis Vice-syndic de la Commune de Granges (dicastère des finances, RGV, transports, forêts) m'ont permis de connaître et maîtriser les défis communaux.

Ma nouvelle fonction

Mon parcours professionnel et communal me permet de relever ce nouveau défi comme administrateur communal. J'aurai comme tâches principales de diriger, piloter et organiser l'administration et les ressources communales. Je développerai les projets communaux en étroite collaboration avec le Conseil communal. Mon rôle sera également d'assurer la liaison avec le Conseil général.

Mes passions

Je continuerai à voyager en train en Suisse et en Europe. J'aime occuper mon temps libre avec des loisirs de plein air comme le VTT, la moto, le télémark ou le parapente.



Analyse des produits d'entretien

DEVELOPPEMENT DURABLE

Les liens entre une bonne santé et la qualité de notre environnement ne font plus aucun doute. Afin de choisir des produits d'entretien plus respectueux de la nature, la commune a procédé, avec Mme Marie Grimaître de « M'La Nature », à une analyse des produits d'entretien utilisés afin de les remplacer, lorsque c'est possible, par une alternative plus écologique.

Dans certains cas, l'utilisation de produits plus naturels a été testée et adoptée. Une solution de bicarbonate de soude technique et de cristaux de soude a par exemple été utilisée pour détacher le béton dans le nouveau bâtiment Le Renard et s'est avérée très efficace.

Le choix de nouveaux produits a néanmoins dû être tempéré en raison des contraintes liées au Covid-19. Du désinfectant, utilisé de manière quotidienne pour le nettoyage du mobilier et des surfaces, ne peut être éliminé, car il s'avère nécessaire pour le respect des mesures d'hygiène actuelles.

D'autres solutions, proposées par exemple pour le nettoyage des parties sanitaires et des sols, n'ont pas été adoptées à ce jour, car elles impliqueraient une grosse augmentation du temps de travail du

personnel de conciergerie. En effet, des produits plus naturels impliquent souvent un temps d'action plus long et la nécessité d'un rinçage.

Le service de conciergerie est sensibilisé à la diminution de la chimie dans le nettoyage et de nombreux produits ont déjà été remplacés par d'autres moins nocifs. Afin de poursuivre le processus initié, la collaboration avec Mme Grimaître se poursuivra à l'avenir.



Réaménagements extérieurs

CRECHE LES PETITS LIONS



Courant 2020, un nouveau chemin a été créé à l'école afin de faciliter le déplacement des personnes à mobilité réduite et des poussettes.

La forme du jardin de la Crèche ayant été modifiée en raison du tracé du chemin, cela a été l'occasion de le réaménager afin d'en faire un lieu plus convivial et propice aux activités des enfants.



Une table et des bancs à la taille des enfants ont pris place sous une pergola. A l'autre bout du jardin, une cabane en bois a été installée ainsi que des jardinières où les enfants pourront planter des légumes et s'émerveiller de les voir grandir.



Tranquillité publique

REGLEMENT DE POLICE



Avec le retour des beaux jours, vous êtes nombreux à effectuer des travaux d'entretien extérieurs de votre propriété, qui peuvent être source de bruit, pendant que d'autres souhaitent profiter en toute quiétude de leur jardin. Que dit le règlement communal de police à ce sujet ?

Les nuisances sonores pouvant porter atteinte à la tranquillité publique ne sont pas admises sur le domaine public ou privé (art. 20 Tranquillité publique). Il est en particulier **interdit de** :

- **de faire du bruit sans nécessité** sur le domaine public de **22.00 à 06.00**
- **d'utiliser des instruments ou appareils bruyants** (par exemple des tondeuses à gazon ou autres machines à moteur analogues), qui importunent les voisins pendant les jours et /ou horaires suivants :
 - **les dimanches et les jours fériés**
 - **du lundi au vendredi** de **12.00 à 13.00** et de **20.00 à 07.00**
 - **le samedi** avant **08.00**, de **12.00 à 13.00** et **après 18.00**.

Les jeux et sports particulièrement bruyants (modèles réduits, tirs et sports motorisés notamment) ne peuvent être pratiqués que sur autorisation préalable du Conseil communal.

Nous demandons à chacun d'adopter un comportement respectueux en appliquant l'adage qui dit que : « La liberté des uns s'arrête là où commence celle des autres ».

Le règlement de police est disponible sur le site internet de la commune www.attalens.ch – règlements, tarifs et formulaires – police

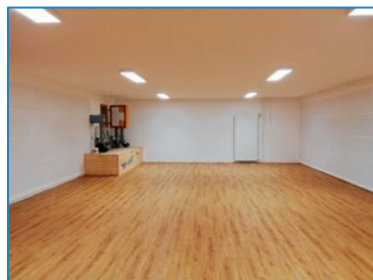


Travaux de rénovation

LUDOTHEQUE PAPAYOU

Des travaux de rénovation ont été effectués dans les locaux de la Ludothèque Papayou, présente dans le bâtiment Les Blés depuis sa construction.

Un nouveau plancher avec étanchéité et isolation a été posé. De nouveaux radiateurs ont été installés, la peinture rafraîchie et l'éclairage mis aux normes. Les travaux ont été effectués en collaboration avec La Ludothèque.



Quand ? La ludothèque est ouverte le lundi de 15h00 à 18h00 (sauf vacances scolaires)

Où ? Abri PC bâtiment Les Blés

Combien ? Abo 6 mois 25.-/ Abo 12 mois 40.-

Elle recherche des personnes bénévoles. Pour tous renseignements : ludopapayou@gmail.com



Installation de cylindres numériques

BATIMENTS COMMUNAUX

Le projet relatif à la sécurisation des bâtiments communaux par l'installation de cylindres numériques, en vue de mieux canaliser les flux de passage et d'améliorer les éléments de confidentialité, est arrivé à son terme. Initié en 2020 dans les bâtiments scolaires, il avait été planifié en plusieurs étapes et s'est achevé au printemps 2021 :

- Première étape : les bâtiments du périmètre scolaire
- Deuxième étape : le bâtiment de l'administration communale
- Troisième étape : les abris PC du bâtiment édilitaire, l'Auberge de l'Ange et la buvette du FC Attalens



Finances communales

ECLAIRAGE SUR LES COMPTES 2020

Malgré les coûts liés au Covid-19, le compte de fonctionnement 2020 se solde par un bénéfice net de CHF 1'155'521.- alors que le budget prévoyait un déficit de CHF 242'250.-. Quelques explications sur cet excellent exercice comptable.

Recettes d'impôts – Les recettes qui s'élèvent à CHF 12,8 millions dépassent de 1 million environ le montant budgétisé, les impôts sur les personnes physiques représentant 9,6 millions du montant total des impôts perçus, soit + CHF 514'000.- par rapport au montant budgété.

Réserve pour la situation de crise - Le bon résultat 2019 a permis d'affecter une somme de CHF 655'000.- à une réserve pour la situation de crise liée au Coronavirus. Les fermetures au printemps 2020 en raison de la pandémie ont engendré des pertes à l'accueil extrascolaire (CHF 190'000.-), mais également à la Crèche les Petits Lions (CHF 102'000.-). Les contraintes sanitaires ont engendré d'autres pertes financières dans des domaines aussi variés que la baisse des ventes de cartes journalières ou encore l'augmentation importante des frais de déchetterie. La commune a pu utiliser la réserve créée pour éponger ces pertes de CHF 325'500.-, un montant de CHF 329'500.- étant encore disponible pour couvrir les frais liés au Covid-19 en 2021.

Investissements – Les investissements nets se montent à CHF 795'000.- alors qu'ils étaient budgétés à hauteur de 5,4 millions. Là encore, la pandémie a frappé. Les mesures sanitaires du printemps 2020 ont retardé la mise en œuvre d'une grande partie des investissements.

Réalec

Succursale de Sedelec SA Lausanne
Rue Basse-Ville 30
1616 Attalens

Tél. +41 21 947 45 56
Fax +41 21 947 51 49
www.realec.ch

Electrotechnique suisse à 360°

Réalec



VOTRE EXPERT EN ÉLECTRICITÉ

Une entreprise du **Burkhalter**
Group


Fabricant romand 

Toute protection solaire, stores et confection de toiles, couverts de terrasse, moustiquaires sur mesure, motorisation et automation Somfy, stores d'intérieur, parasols, toutes demandes spéciales.

Demandez la liste des revendeurs de votre région !

Storea Fournier C. & L.- Artisans 20 - 1616 Attalens
Tél. : 021 948 05 08 - Fax : 021 948 05 33
www.storea-ch.com - E-mail : info@storea-ch.com



La Vaudoise à Châtel-St-Denis
Norbert Gabriel, Conseiller
Place d'Armes 11, 1618 Châtel-St-Denis
M 079 353 80 58
ngabriel@vaudoise.ch
www.vaudoise.ch



 **vaudoise**
Assurances



JACKGUITARE

Cours de guitare
électrique, acoustique ou classique
à Attalens.

*Un Instrument
Une Passion*

Débutants, avancés, enfants, adultes,
tous styles, tous niveaux !

www.jackguitare.ch

email : contact@jackguitare.ch



Informations
au
021 / 616 87 10

RAIFFEISEN

Peinture Cottet Sàrl



FONDÉE EN 1995

CP 85 – 1616 Attalens
peinture.cottet@bluewin.ch

Tél./fax 021 947 31 53
Natel 079 219 32 31



CARROSSERIE OLYMPIA

S. DELLI GATTI & J. MEDINA

www.carrosserieolympia.ch
Tél. 021 923 51 83

ICTravel
Création de Voyages

GRAND-RUE 8
1616 ATTALENS
+41.21.947.52.00
WWW.ICTRAVEL.CH



UN MONDE POUR RÉVER...

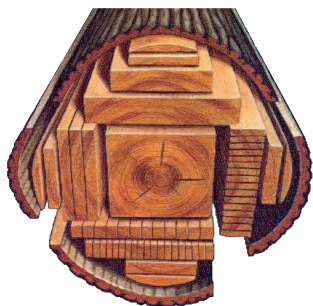
GARAGE du MONT
GPèlerin
SA ESPRIT DE FAMILLE DEPUIS 1971

Concessionnaire



Vente - Entretien - Réparation - Location - Carrosserie

Florian Vial • Rte Industrielle 15 • Z.I. du Rio Gredon • 1806 St-Légier - La Chiésaz
Tél. 021 943 32 32 • www.garagemontpelerin.ch



Scierie BEAUD Tatroz 1612 Ecoteaux

Tél. 079 337 69 78
Tél. 079 723 02 36

Fax 021 907 66 11
Mail: bernard.beaud@bluewin.ch



A. Baumberger Sarl

Ferblant - Couverture - Entretien
Tubage et cheminées inox

Installations sanitaires - Chauffage
Entretien et dépannage

Rue de Corcelles 32
1616 Attalens
079 486 97 86
abaumbergersarl@bluewin.ch

PHARMACIE D'ATTALENS

LA SANTE AU CŒUR DE VOTRE COMMUNE

Grand-Rue 9, 1616 Attalens
pharmacie.attalens@ovan.ch
pharmacieattalens.ch
Tél. 021 947 47 37



Homéopathie - Phytothérapie - Diététique - Orthopédie - Vétérinaire - Matériel médical
Entretiens pharmaceutiques - Livraison gratuite

Le coin conseils de vos commerçants

Freiner la myopie chez les enfants ou adolescents ...c'est possible!

Innovation dans la technologie des verres correcteurs

Depuis plusieurs décennies, nous constatons une progression de la myopie chez nos jeunes.

Il y a le facteur héréditaire mais pas que...

Près de 50% sont myopes entre 25 et 29 ans et l'augmentation se fait ressentir d'années en années. C'est un phénomène observé partout dans le monde mais plus particulièrement depuis l'apparition des écrans.

Nos enfants restent des heures à des distances très proche de leurs tablettes ou smartphones. Cette occupation a pour effet de favoriser une focale à courte distance et donc, de rallonger la longueur axiale de l'œil. Automatiquement, à long terme, le globe oculaire va se rallonger et se myopiser.

Plusieurs solutions existent pour ralentir ce processus.

Astuces très utiles:

- Passer une ou deux heures par jour au minimum à l'extérieur, car l'exposition à la lumière naturelle est un facteur protecteur avéré contre l'apparition de la myopie
- Apprendre aux enfants à maintenir une distance de 30 ou 40 centimètres pour la lecture et entrecouper cette occupation de pauses pour ne pas surcharger l'accommodation de l'œil en vision de près.
- Les enfants en bas âge et surtout les bébés devraient éviter les écrans lumineux car ils ont un effet hypnotique et addictif, ce qui les amènent à regarder souvent à 10 centimètres de leurs yeux afin d'élargir leur champ de vision.

Si malgré toutes ces mesures, vous constatez une évolution myopique des yeux de votre enfant, **une nouvelle technologie** existe depuis ce printemps pour ralentir ce processus de manière efficace.

Un verre extraordinaire a été développé par le verrier Hoya avec une géométrie high-tech.

La particularité de ce verre «Miyosmart» réside dans les 400 segments de microlentilles qui le compose en micro-alvéoles périphériques. Ce qui a pour effet de forcer une défocalisation de l'œil.

Plus de 224 enfants Suisses ont pu bénéficier de la primeur de ce produit et constatés une réelle efficacité.

Nous cherchons en permanence les meilleures solutions pour vos yeux avec des conseils personnalisés

Pour de plus amples informations, la Lunetterie de Blonay se tient à votre disposition.



Chapes et isolations
Chapes liquides
Sols industriels
Béton lavé

**b. pachoud
& fils SA**
CHAPES ET ISOLATION
CHAPES LIQUIDES
CHAPES TEINTÉES
LAUSANNE

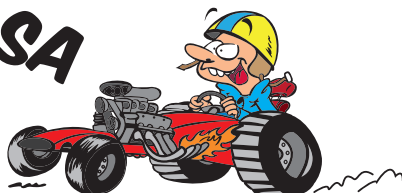
LE SPÉCIALISTE DES CHAPES

1004 LAUSANNE
79, rue de Genève
Tél. 021 624 22 58
Fax 021 624 05 00
E-mail: b.pachoud@bluewin.ch

1616 ATTALENS
Rue du Château 15
Tél. 079 416 21 86

JMA AUTOMOBILES SA

STATION SERVICE À VOTRE DISPOSITION 24H/24



RÉPARATIONS-VENTE AUTOS & ACCESSOIRES

Grand-Rue 70 / 1616 Attalens / 021 947 41 91

VALERIE DEWARRAT

DV GESTION
CH. DE FRANEX 7 - 1617 TATROZ

Tél. 021 / 947 52 76 - Fax 021 / 947 46 91 Natel 079 / 638 27 38 E-Mail: dvgestion@bluewin.ch

VISINAND-MOTOCULTURE

Votre spécialiste
machines de jardin, parc & industriel



HONDA POWER EQUIPMENT **Husqvarna** **STIHL**

David.Palomo succ.

Route industrielle 8
1806 St-Légier
1616 Attalens

021 943 39 70

visinand-motoculture.ch

Shop en ligne

NEW





ipo volets sàrl

attalens | tout type de volet, store
et moustiquaire

Rue de la Jaqua 54
1616 Attalens

Mobile: 078 673 79 95
Fax: 021 947 32 60

ipo.volets@bluewin.ch

www.ipovolets.ch

VITELLI 
ARCHITECTES Sàrl

Vitelli Giuseppe

- Architecte Dipl. HES
- Membre SIA et CSEA

Ch. de l'Ouche-Dessus 9
1616 Attalens

Direction des Travaux | Architecture
Représentant du Maître de l'Ouvrage

076 340 79 23
atelier@vitelliarchitectes.ch
www.vitelliarchitectes.ch

TRANSPORTS 
F. DUMOULIN  Sàrl

1617 TATROZ

Tél: 021 947 45 47

Fax: 021 947 35 47

info@dumoulin-transport.ch

Bennes de 1 à 40 m³
Fourniture de matériaux - Gestion de déchets
Grues de 16 à 90 T/M - Malaxeurs



CRÉATIONS MÉTALLIQUES

CH. DES ARTISANS 42
1616 ATTALENS

TÉL. ET FAX 021 947 33 19
NAT. 079 505 93 64

DSMETAL@BLUEWIN.CH

RÉALISATIONS INOX, SERRURERIE, TÔLERIE

SERGIO DOS SANTOS

C'est avec gentillesse que Clément Rey, patron de la Boucherie Savoy à Attalens, nous a partagés une de ses recettes favorites pour vous régalez durant cet été!
Grâce à sa viande de qualité, la recette n'en est que meilleure.

TRAVERS DE PORC GLACÉS AU CIDRE



4 personnes



20 minutes



2h30 à 3h00 de cuisson

INGRÉDIENTS:

Travers de Porc, 500gr par personne soit 2 kg.

INGRÉDIENTS POUR L'ASSAISONNEMENT:

- 1 cuill. À soupe de fleur de sel
- 2 cuill. À soupe de piment fort en poudre.
- 2 cuill. À café d'ail séché
- 1 cuill. À café de paprika
- 1 cuill. À café d'origan séché
- 1/2 cuill. À café de poivre noir fraîchement moulu.

INGRÉDIENTS POUR LE GLAÇAGE:

- 25 cl de cidre
- 6 cl de vinaigre de cidre
- 4 cuill. À soupe de moutarde forte
- 1 cuill. À soupe de sauce soja
- 2 cuill. À soupe de sauce Worcestershire
- 1 cuill. À café de fleur de sel
- 1 cuill. À café de Tabasco
- 3 cuill. À soupe de miel
- 1 à 2 cuill. À soupe de ketchup

PRÉPARATION:

- 1 Préparez l'assaisonnement en mélangeant tous les ingrédients du bout des doigts dans un bol.
- 2 Préparez le barbecue pour une cuisson indirecte à feu doux (de 120 à 180°C)



-
- 3** Posez les travers sur une planche, la partie charnue vers le haut.
Recoupez-les nettement sur toute la longueur, au ras de la partie épaisse de la viande et aux extrémités, pour que de petits morceaux plus minces ne dépassent pas (faites les griller séparément, mais ils seront plus fermes).
Découpez la fine membrane au dos de chaque travers avec un couteau à bout rond et retirez-la. Si vous utilisez un panier de cuisson à travers, recoupez les plus gros en deux. Laissez reposer la viande de 20 à 30 minutes à température ambiante avant la cuisson et enrobez-la de l'assaisonnement.
 - 4** Placez les travers dans un panier de cuisson et faites-les griller environ 1 heure à feu doux indirecte (150°C).
 - 5** Préparez le glaçage. Mélangez tous les ingrédients au fouet dans une casserole et amenez à ébullition. Retirez du feu. Après 1 heure de cuisson des travers, enduisez-les de glaçage, puis badigeonnez-les toutes les 30 minutes pendant la fin de cuisson, jusqu'à ce que la viande laisse apparaître le bout des os d'environ 1 cm et soit assez tendre pour être détachée avec les doigts. Comptez entre 2 heures 30 et 3 heures de cuisson.
 - 6** Transférez les travers sur une plaque de cuisson, badigeonnez-les d'un peu de glaçage restant et enveloppez-les d'une feuille d'aluminium.

Laissez reposer 30 minutes avant de servir.

Bon Appétit!



Grand-Rue 35 1616 Affalens 021 947 41 49

Consommez local !

Consommez artisanal

En cette période particulière, pensez à soutenir notre région. Nos commerces membres sont à votre disposition!

ATTALENS...
J'Y TROUVE
TOUT !!
OU PRESQUE.

CCAA





A l'abri de la bise, sur un petit promontoire, et bien installé sur une vieille souche couverte de lierre, je surplombais La Jaqua avec une vue dégagée sur la Basse Ville et le château.

Achille Robert – droits réservés

REVETEMENTS DE SOL

Zahnd



1616 ATTALENS 021/ 947 49 70



R.EMONET SA
ENTREPRISE GÉNÉRALE DE CONSTRUCTION

Quand le rêve
devient
réalité

PROJET BUREAU TECHNIQUE MACONNERIE

Rue du village 20 1617 Tatroz T. 021 947 41 74 F. 021 947 41 36
Mail: contact@emonet.ch



Garage du Tatrel Sàrl

Joël Mollica & Alain Guignard

Route du Tatrel 61
1617 Remaufens
www.garagedutatrel.ch

Tél. 021 948 05 35
Fax. 021 948 05 36
info@garagedutatrel.ch

Serrurerie



Construction métallique
Aluminium – Inox

Rue de la Jaqua 60a
1616 Attalens

Vincent Genoud

Tél. 021 947 43 34
Fax 021 947 49 46
Natel 078 606 69 10
E-mail : vincent.genoud@bluewin.ch

pme
pro pour
mieux
entreprendre



Laurent MENOUD
VOTRE EXPERT PME

+41 79 824 11 65

L.Menoud@pme-pro.ch
www.pme-pro.ch

BM

BERNARD MONNARD SA

METAL – SERRURERIE
Ch. de la Mulla 15

1616 ATTALENS

Tél. 021 / 947.40.01

Fax 021 / 947.52.26

e-mail: bmonnardsa@bluewin.ch



Réouverture des restaurants

Rendez-vous des Amis à Tatroz



L'horaire habituel reprend dès le 31 mai avec la carte d'été.

Vous allez apprécier à nouveau les coquelets au panier, les chapeaux des amis, les crevettes à l'ail, les tommes poêlées, les salades variées, ainsi que le choix de viandes et fondues de notre carte.

Au plaisir de vous revoir!



Café Restaurant
Rte de Châtel-St-Denis 93
1617 Tatroz



Le **R**endez-vous
des Amis

Cuisine au gré des saisons

- › Menu du jour
- › Fondue maison
- › Propositions de menus pour banquets

Gérald Genoud
021 947 41 33
genoud.g@sunrise.ch



L'hôtel de ville

Mercredi/Jedi: 10h30 - 14h30 et 17h30 - 23h00

Vendredi/Samedi: 10h30 - 14h30 et 17h30 - 00h00

Dimanche: 10h30 - 16h00

Fermé le lundi et mardi

021 947 41 07

reservation@hoteldevilleattalens.ch

L'hôtel de ville est ouvert durant tout l'été



Notre carte estivale

Les entrées

Vitello tonato et ses oignons frits

Feuilles de brick farcies au fromage de chèvre,
miel et romarin et sa saladin

Sérac au trois tomates et huile d'olive parfumé

Gaspacho de tomate maison et ses croutons

Les mets

Le filet de truite et sa quenelle de saumon pochée

Sauce crémeuse à l'ail d'ours

Racks d'agneau au four et sa sauce à la fleur de foin

Ballotine de volaille et sa duxel de chanterelles, jus au thym

Tous les mets sont servis avec salade verte, légumes et garniture



26 lits - Salle de banquets pour 140 personnes

Venez déguster nos nombreuses spécialités.

1616 ATTALENS
hotel-de-ville@bluewin.ch

Réervations: Tél. 021 947 41 07 ou Fax 021 947 46 21
Fermeture dimanche soir, dès 16h et lundi toute la journée

TEL. 021 947 41 07
FAX 021 947 46 21
www.hoteldevilleattalens.ch

www.langedattalens.ch
021 947 30 30

Grand-Rue 27 1616 Attalens

jankovanatacha@gmail.com
079 470 23 00

Auberge de l'Ange

Tous les midis «petite entrée + plat du jour» de CHF 15.- à 22.-
Tous les vendredis-midi, filets de perches CHF 17.-
(exceptés sam. dim. et jours fériés)

Salle de 200 places à disposition pour tous vos banquets
Fermé le mercredi



Impressum

*JOURNAL DU GROUPEMENT DES COMMERÇANTS ET ARTISANS D'ATTALENS - GCAA

Editeur responsable : Comité du GCAA

Responsable du journal : Comité du GCAA

Acquisition d'annonces : Comité du GCAA

Impression :  Imprimés Services Sàrl

Route de Sallaz 27, 1071 Rivaz

Tél. 021 321 13 20 / 079 505 93 55

info@imprimés-services.ch

Adresse postale: GCAA, p/a M.Yves Savoy

Route de Vuarat 141, 1616 Attalens



Administration communale

Ouvertures du bureau communal:
 Lundi-vendredi 9h à 11h
 Lundi-jeudi 13h30 à 16h
 Vendredi a.m. fermé
 Service technique fermé merc. a.m.
 et vend. tout le jour

Sur rendez-vous:
 Mercredi 7h30 à 9h – 16h à 18h
 Tél. au 021 947 41 85 jusqu'au mardi 16h

Service social Basse-Veveyse 021 947 48 88
 Permanence:

Lundi 9h à 11h
 Jeudi 13h30 à 16h

Sur rendez-vous:
 Lundi, mardi et jeudi 9h à 11h – 13h30 à 16h
 Mercredi 13h30 à 16h
 Vendredi 9h à 11h
 Service des eaux communal 076 572 67 72

Enseignement

Ecole d'Attalens (absence des élèves) ... 021 947 44 94
 Direction 021 947 38 51
 Secrétariat 021 947 54 52

(tous les matins de 8h30 à 11h30,
 ainsi que le mardi après-midi de 14h à 16h.)
 Orient. prof. 021 948 81 23

Services auxiliaires Glâne-Veveyse
 (logopédie, psychologie, etc.) 026 652 30 60
 Ecole maternelle Les Canetons 021 947 48 03
 079 524 40 40

Accueil extra-scolaire et crèche 021 947 33 79

Cours de guitare

JACKGUITARE: M. Jacques Gummy 021 616 87 10

Vacances scolaires

Fin des cours 9 juillet 2021
 Reprise jeudi 26 août 2021

Eglises

Unité pastorale St-Denis 021 948 73 23
 Présidente de paroisse 021 947 51 12
 Abbé Déogratias Ahishakiye 021 948 74 50
 Secrétariat paroissial

(mardi de 9h30 à 11h) 021 947 48 28
 Conseil de communauté 021 947 42 68
 Communauté protestante

Secrétariat 021 948 78 24
 Pasteur Didier Meyer 021 948 78 52
 Pasteur Ludovic Papaux 021 948 78 52

Santé

Médecins: Dr Hicham Boukhari 021 947 47 56
 Dr L. Robyn 021 947 47 57
 Dr Isabelle Roth Sani 021 947 47 01
 Dentiste: Dr A.-M. Lancu 021 947 43 47
 Pharmacie: La Condémine 021 947 47 37

Diététicienne: M^{me} N. Dupont Emonet 021 948 06 45
 Physiothérapie: M. M. Gambin 021 947 52 47
 Shiatsu: Virginie Bréton 078 800 66 69
 Nicole Stäheli et soins à domicile 021 961 90 80
 Naturopathie-homéopathie:
 M^{me} L. Günsberg 079 474 90 15
 Ostéopathie: M. C. Le Grand 021 947 56 72
 Psychothérapie: M^{me} S.-C. Finot 079 441 72 48
 Réflexologie: M^{me} F. Carel 021 947 34 94
 M^{me} D. Liaudat 079 503 58 40
 Cabinet de sages-femmes Natalis 021 947 48 54
 Consultation nourrissons 079 285 01 60
 Réseau santé et social de la Veveyse 021 948 61 61
 Centre de puériculture 021 948 61 03

Urgences

Service du feu 118
 Commandant du feu, Attalens 079 518 51 22
 Centrale sanitaire d'alarme 144
 Centre d'intervention Vaulruz 026 305 67 40
 Gendarmerie 117
 Médecins de garde Glâne-Veveyse 026 304 21 36
 Pharmacie de garde 026 304 21 40
 Hôpital du Sud frib. Riaz 026 306 40 00
 Site Châtel-St-Denis 021 948 31 11

Vétérinaires:
 Dr Christel Wicky Monnard,
 petits animaux et chevaux, Attalens 021 947 37 77
 Animavet SA (Châtel-St-Denis) 021 948 82 79
 Dr Fabrice Hamann, spécialiste
 petits animaux (Châtel-St-Denis) 021 948 64 40

Social

Groupement des dames d'Attalens 079 701 18 12
 Repas à domicile 021 947 08 00
 Assoc. mamans de jour 021 947 57 75
 Assoc. parents d'élèves (APEAG) 021 948 63 84
 Atelier Jeunesse de la Veveyse 079 409 87 57
 SOS Futures mamans, Riviera Vse 0844 222 333
 Le Châtelet 021 947 08 00
 Chapelle ardente, visite tous les jours
 de 9h à 21h
 Antenne Caritas Veveyse 079 780 89 90
 Cartons du cœur de la Veveyse 079 610 75 14

Divers

Préfecture de la Veveyse 026 305 94 10
 Etat civil du district de la Veveyse 026 305 75 70
 Justice de paix 026 305 86 80
 Registre foncier Veveyse 026 305 94 00
 Tribunal de la Veveyse 026 305 94 40
 Gendarmerie Châtel-St-Denis (admin.) 026 305 94 30
 Registre du commerce 026 305 30 91
 Office des poursuites 026 305 94 50
 ORP 026 305 96 12
 Garde-chasse 079 397 96 87

Le N°147 **Attalens** Information paraîtra **fin septembre 2021.**

Dernier délai pour vos informations et documents : fin août 2021.

Ont collaboré à ce numéro: **Commune d'Attalens, SDA, Norbert Gabriel, Yves Savoy, Maryline Repond, Natacha Turrian, Guillaume Savoy, Clément Rey, Jasmina Maradan, Francis Dufresne.**

Adresse email pour l'envoi de vos articles: info@gcaa.ch

Un grand **Merci** à tous.

BIBLIOTHÈQUE PUBLIQUE VEVEYSE

7, route des Misets, Châtel-St-Denis..... 021 948 64 14

Horaires:

mardi de 8 h 30 à 11 h 30 et de 14 h à 17 h

mercredi de 8 h 30 à 11 h 30 et de 14 h à 21 h

jeudi de 14 h à 17 h

vendredi de 13 h à 16 h

samedi de 8 h 30 à 11 h 30

Vacances scolaires

ouvert mercredi de 14 h à 21 h

et samedi matin de 8 h 30 à 11 h 30

TRANSPORTS PUBLICS

Châtel-St-Denis, Gare TPF 026 351 02 00

Palézieux, Gare TPF 026 351 02 00



1616 Attalens lu-ve 8 h - 10 h 30
0848 888 888 14 h - 18 h

sa 8 h 30 - 11 h

1615 Bossonnens lu-ve 7 h 30 - 11 h

0848 888 888 14 h - 18 h

sa 8 h - 11 h

DIVERS

Cabane SDA (Mont Vuarat) 079 654 47 17

Secrétariat 021 948 78 24

Piscine Châtel-St-Denis 021 948 81 25

Ludothèque Papayou 021 947 51 03

(bât. scol. « Les Blés » abris PC)

lundi de 15 h 30 à 18 h (sauf vac. scol.)

Groupe Scout de la Veveyse 079 521 28 39

Passpartout Veveyse 021 948 11 22

Ramassage des ordures ménagères:

lundi de chaque semaine dès 6 h 30

Déchetterie: au ch. d'En-Faye 2

lundi et mercredi 13h30 à 19h

samedi de 8h à 11h30 et de 13h30 à 16h

Compost (y.c. branches) **modification horaire**

lundi et mercredi de 13h30 à 19h

vendredi de 15h30 à 17h30

samedi de 8h à 11h30 et de 13h30 à 16h

(sauf dimanches et jours fériés)

Uniquement pour les entreprises et les agriculteurs:

vendredi de 15h30 à 17h30

Pro Juventute Veveyse



Secrétariat de district	Valerie Genoud	021 948 01 33	valerie.genoud@hotr
Service de babysitting	Béatrice Stuby	077 400 73 67	bstuby@bluewin.ch
Vente de timbres	Françoise Diserens	021 948 92 91	francoise.diserens@bluewin.ch

SOCIÉTÉS LOCALES

Amicale de pétanque 079 725 38 74	FSG Attalens 079 347 63 38
Apiculteurs 026 918 50 40	Groupe Scouts Veveyse 079 521 28 39
Artilleurs 079 233 94 52	Groupement des dames 079 701 18 12
Association des éleveurs 076 532 69 28	GCAA 079 454 52 57
Avenir Granges 079 286 81 43	Hockey-club Veveyse 076 533 03 51
CAMA, Club d'arts martiaux 079 239 40 64	Jeunes Sapeurs Pompiers Veveyse 079 670 49 69
Carabiniers 078 910 50 13	Jeunesse Attalens 079 912 81 85
Cécilienne 079 486 16 05	Jeunesse Granges 076 107 99 65
Chapelle de Bossonnens 021 947 44 88	Jeunesse Tatroz 078 849 35 34
Club des lutteurs Veveyse 079 484 60 78	KSJA Soutien judo Attalens 079 215 63 92
Club des marcheurs 079 471 66 63	Ludothèque 021 947 51 03
Club des supporters du FCA 021 947 46 78	Mi-ange Mi-démon 079 310 92 01
Croc'Notes 079 203 02 59	OJJS 079 242 82 66
De Cour et de Jardin 079 798 84 64	Paroisse d'Attalens 021 947 51 12
Développement Attalens 079 447 19 76	Perd-Vers 076 378 88 68
Développement Granges 079 662 70 31	Samaritains 079 764 78 34
Ecole de musique Attalens 079 723 02 36	SENEC 078 720 36 96
Ecurie des lions 079 849 52 84	Ski-club 079 464 28 93
Ensemble vocal Intervalles 021 903 27 04	SPOLOE 079 859 46 60
Fanfare régionale 079 197 78 87	SYNA 021 947 48 51
F.C. Attalens 079 445 96 66	Tir à air comprimé 079 607 19 91
F.C. Bossonnens 076 567 87 71	Union ouvrière 079 824 11 65
Foot Veveyse 079 698 98 24	Union des sociétés 079 816 85 81

