

Attalens Information

N° 147
SEPTEMBRE 2021



Journal du Groupement
des Commerçants et
Artisans d'Attalens

www.gcaa.ch

Avec informations
communales

Les membres du



GROUPEMENT DES COMMERÇANTS
ET ARTISANS, ATTALENS

ALIMENTATION

Domaine de Crevy, magasin à la ferme
Guillaume Savoy 076 515 80 37
contact@domainedecrevy.ch

ARCHITECTURE

Vitelli Architectes Sàrl
Giuseppe Vitelli 076 340 79 23
atelier@vitelliarchitectes.ch

ASSÈCHEMENT

AMS Assèchement SA
attalens@ams-sa.ch 021 903 51 51

ASSURANCES

Bâloise Assurances SA
Stéphane Garcia 058 285 17 15
stephane.garcia@baloise.ch
Helvetia Assurances
Alexandre Roth 079 405 06 11
alexandre.roth@helvetia.ch
La Mobilière, 021 948 01 90
Bernard Pittet, agent local ... 021 947 51 52
bulle@mobi.ch
Vaudoise Assurance,
Norbert Gabriel 079 353 80 58
ngabriel@vaudoise.ch

ATELIER MÉCANIQUE

Atelier mécanique Bourguet Vincent
Bourguet Vincent 021 907 82 04
info@bourguet-mecanique.ch

BANQUE

Banque Cantonale de Fribourg
info@bcf.ch 0848 223 223

BIEN-ÊTRE

Au Cœur des ressources
Aline Carli 079 382 31 66
alinecarli66@gmail.com
M'La Nature, Mme Marie Grimaitre
marie@mlanature.ch 076 295 19 93
Institut LeA Beauté et Bien-être
val.piller.allaz@gmail.com 078 972 80 22

BOUCHERIE-CHARCUTERIE

Savoy SA, M. Clément Rey ... 021 947 41 49
rey.boucherie@gmail.com

BOULANGERIE

Boulangerie Duvoisin Sàrl ... 021 947 41 19
admin.duvoisin@gmail.com

CAFÉ-RESTAURANT - TEA-ROOM

des Amis, G. Genoud, Tatroz. 021 947 41 33
genoud.g@sunrise.ch
Auberge de l'Ange N. Jankova 021 947 30 30
jankovanatacha@gmail.com
Café-Bar La Condémine
Joël Savoy 021 947 47 11
cafebar@lacondemine.ch
Hôtel de Ville 021 947 41 07
hotel-de-ville@bluewin.ch

CARROSSERIE

Savoy SA 021 947 43 85
vente@garagesavoy.ch 076 433 51 56
Olympia Sàrl Juan Medina ... 021 923 51 83
info@carrosserieolympia.ch

CHAPES ET ISOLATIONS

B. Pachoud & Fils SA 079 416 21 86
b.pachoud@bluewin.ch

COIFFURE

C sa Coiffure 021 947 39 39
Céline Udrisard-Gavin
celine.udrisard@gmail.com
Maëlle Tonacini 076 413 83 97

CONSEIL EN GESTION D'ENTREPRISE

PME-PRO 079 824 11 65
Laurent Menoud
info@pme-pro.ch

COURS DE GUITARE

Jackguitare, Jacques Gurny ... 021 616 87 10
contact@jackguitare.ch

DÉSINFECTION

InsectoKill, Raphaël Schmitt ... 079 152 41 21
info@insectokill.ch

DÉMÉNAGEMENT - TRANSPORT

THUT Déménagements transports
info@thut-transports.com 079 451 49 83

ÉBÉNISTERIE

Julien Destraz, Vuarat 021 947 45 36
julien.destraz@bluewin.ch 079 409 13 32
Perroud SA Agencements, ... 021 907 76 96
Ch. Perroud 079 668 72 89
info@perroud-agencements.ch

ÉLECTRICITÉ

Realec SA, Cédric Stuby 021 947 45 56
c.stuby@realec.ch

ELECTROMÉNAGER

Guignard Electromenager ... 079 370 47 64
Lionel Guignard
g.electromenager@bluewin.ch

ESTHÉTIQUE

Temple de la Beauté, Murielle Vaucher
murielle.vaucher@gmail.com ... 021 944 33 77

FERBLANTERIE-TOITURE

A. Baumberger Sàrl, 079 486 97 86
M. Alain Baumberger
abaumbergersarl@bluewin.ch

FIDUCIAIRE

DV Gestion, Tatroz 021 947 52 76
Valérie Dewarrat 079 638 27 38
dvgestion@bluewin.ch
Vionnet Gestion, Joëlle Vionnet
contact@vionnetgestion.ch 021 947 37 54
078 616 74 63

FLEURS

Fleurs@tmosphère 021 947 34 95
Géradine Sudan et Jasmina Maradan
info@fleursatmosphère.ch

FORAGE - SCIAGE BÉTON ARMÉ

JCS Sciage SA 021 947 48 58
info@sciage-forage-beton.ch ... 079 687 10 52

FUSTIER

Alibert S.à.r.l. Philippe Alibert
m-p-alibert@bluewin.ch 079 680 05 88

GARAGES

Savoy SA, Ford 021 947 43 85
vente@garagesavoy.ch 076 433 51 56
Alexandre Maillard 021 947 32 27
garage.ad.maillard@bluewin.ch
..... 079 409 01 24
J.M.A. Automobile SA 021 947 41 91
jma.automobilessa@bluewin.ch
Garage du Mont-Pèlerin 021 943 32 32
info@gmpsa.ch
Garage du Tatreil Sàrl 021 948 05 35
info@garagedutatreil.ch

GESTION - BUREAU

RH Solutions 079 469 59 20
marques.paula@bluewin.ch

IMMOBILIER

LB Immobilier, Benoît Legay
benoit.legay@lb-immobilier.ch 076 400 85 95

IMPRIMERIE

Imprimés Services Sàrl, 021 321 13 20
Cédric Perroud 079 505 93 55
info@imprimés-services.ch

INFORMATIQUE

Solutions MAC 021 946 15 33
info@solutionsmac.ch

MACHINES AGRICOLES ET ESPACES VERTS

Bosson Frères SA, Corcelles
bossonfreres@bluewin.ch 021 947 41 27
Visinand Motoculture 078 624 62 34
David Palomo succ.
contact@visinand-motoculture.ch

MAÇONNERIE

R. Emonet SA, Tatroz 021 947 41 74
contact@r-emonet.ch
GET Maçonnerie G.Emonet .. 079 623 24 66

MASSAGES

Zenitude, Nathalie Nobs 078 613 70 00
zen-itude@bluewin.ch

MENUISERIE - CHARPENTE

Emonet SA, Tatroz 021 947 42 37
emonetsa@bluewin.ch
Charpente F. Perroud S.à.r.l. 021 947 50 70
info@fpcharpente.ch 079 365 08 07
Philippe Saudan Sàrl 021 947 32 88
079 210 20 21

ONGLERIE

Onglerie Mme Maëlle Tonacini
mtonacini@hotmail.com 076 413 83 97

ORTHOPÉDIE

Ortho Koller 021 922 72 82
stanley@orthokoller.ch

PAYSAGISTE

Vertuose parcs et jardins Sàrl . 021 947 37 01
M. Fetai Sedat
info@vertuose.ch
Vionnet Paysage 079 648 32 18
M. Grégoire Vionnet
info@vionnet-paysage.ch

PEINTURE

Thuillard Fils Sàrl 021 948 04 18
thuillardsarl@bluewin.ch 079 416 16 56
Peinture Cottet Sàrl 021 947 31 53
peinture.cottet@bluewin.ch 079 219 32 31
Avenir Peinture Sàrl 079 454 52 57
Yves Savoy
avenir-peinture@bluewin.ch

PHARMACIE D'ATTALENS S.A.

pharmacie.attalens@ovan.ch ... 021 947 47 37



Chères lectrices,

Chers lecteurs,

Après un été presque normal, la rentrée des classes a eu lieu le 26 août dernier. Cette reprise a été marquée par un retour à la normalité. Les enfants des écoles primaires du canton de Fribourg peuvent à nouveau admirer les traits du visage de leurs enseignant-e-s.

Vous aurez d'ailleurs l'occasion de lire un bref aperçu de la journée d'un-e enseignant-e dans les pages suivantes.

Le GCAA souhaite à tout le monde une belle reprise et une magnifique année scolaire à toutes et tous.

Un-e prof d'Attalens
pour le GCAA

Sommaire

	page
Editorial	1
Agenda	3
Portrait: Thut déménagements Transports	5
Vie du village: SDA	7
Journée type d'un prof dans une école primaire	10-11
Portrait: Lydiane de Graffenried	15
Vie du village: Fermeture de l'office de Poste d'Attalens	17
Informations communales	18-23
GCAA: Assemblée générale 2021	27
Nouvelles entreprises membres	29
Vie du village Cours d'art floral	31
Recette: Moutarde de Bénichon	32-33
Vie du village: Ludothèque cherche bénévoles	37
Société Tir à Air Comprimé	38
Aide mémoire	40-41

PHOTOGRAPHIE

Julie Picq, photographe 079 831 24 71
julie@jphoto.ch

RÉFLEXOLOGIE

DRAINAGE LYMPHATIQUE

M. Camille Guhl 079 785 26 41
camille.guhl@gmail.com

REVÊTEMENTS DE SOL

Pierre-Alain Zahnd 021 947 49 70
zahndrevedesol@gmail.com

SANITAIRES - CHAUFFAGES

COUVERTURES

Roger Monnard SA 021 947 44 00
monnard.sa@bluewin.ch

SCIERIE - COMMERCE DE BOIS

Bernard Beaud, Ecoteaux 021 907 66 04
bernard.beaud@bluewin.ch

SERRURERIE

DS Créations métalliques ... 079 505 93 64
dsmetal@bluewin.ch 021 947 33 19
www.dsmetal.ch

Bernard Monnard SA, La Mulla
bmonnardsa@bluewin.ch 021 947 40 01
Vaucher SA, La Jaqua 021 947 43 34
vincent.genoud@bluewin.ch

SOCIÉTÉ COOPÉRATIVE

Société coopérative de consommation
d'Attalens et environs 079 679 81 90
scc-attalens@bluewin.ch

STATION DE LAVAGE

CM Car Wash SA 021 903 37 27
svlavin@danielruch.ch

STORES

Storea Fournier C. & L. 021 948 05 08
info@storea-ch.com
lpo Volets Sàrl 078 673 79 95
ipo.volets@bluewin.ch

TABACS - JOURNAUX - CADEAUX

Au Papyrus, Maryline Repond-Dumoulin
info@papyrus.ch 021 947 52 12

TRAITEUR

Edène-Saveurs Essentielles,
Valérie Veron 079 256 42 42
valerie.veron@bluewin.ch

TRANSPORTS

Transports F. Dumoulin Sàrl, Tatroz
..... 021 947 45 47
info@dumoulin-transports.ch

VOYAGES

IC Travel SA 021 947 52 00
Isabelle Bonvin Dufresne et
Catarina Pica Cadosch
info@icttravel.ch



Udrisard Céline | Grand-Rue 42 | 1616 Attalens

☎ 021 947 39 39
celine.udrisard@gmail.com



BOULANGERIE DUVOISIN S.à.r.l.

BOULANGERIE - PÂTISSERIE - ALIMENTATION - TEA-ROOM

Nouvelle
adresse



Grand-rue 42
1616 ATTALENS
Tél. - Fax 021 947 41 19

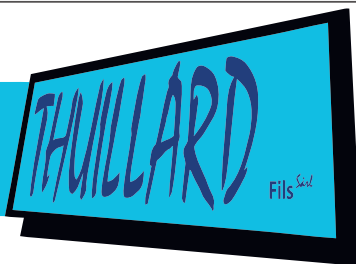
1077 SERVION
Tél. 021 903 36 37

1073 LA CLAIE-AUX MOINES
Tél. 021 784 25 58

1084 CARROUGE
Tél. 021 903 35 35

PLÂTRERIE - PEINTURE - ISOLATION
RENOVATION - DECORATION

CHEMIN DES ARTISANS 8 - 1616 ATTALENS
TEL 021 948 04 18



THUILLARDSARL@BLUEWIN.CH

WWW.THUILLARDSA.CH

Taille
Abattage
Jardin minéral
Plantation
Aménagement extérieur
Déneigement
Entretien de propriété



VERTUOSE
parcs et jardins Sàrl

021 947 37 01
079 823 87 81
www.vertuose.ch
Rte de Vevey 72 - 1615 Bossonnens



SEPTEMBRE 2021

Dimanche 12	Union des sociétés	LOTO	Ange
Ven-sam. 17-18	Jeunesse de Granges	SOIRÉES BARS	Granges
Dimanche 19	Jeunesse d'Attalens	LOTO	Ange
Ven-sam. 24-25	Développement Attalens	SENTIER BOTANIQUE	Attalens
Dimanche 26	Ecole de musique	LOTO	Ange

OCTOBRE 2021

Samedi 2	LA SENEC	Souper de Soutien	Bossonnens
Dimanche 3	Jeunes Sapeurs Pompiers	LOTO	Ange
Ven-sam. 8-9	Developpement Granges	Marché de la Bénichon	Granges
Ven-dim. 8-10	FC Attalens	Bénichon	Attalens
Dimanche 10	Les Samaritains	LOTO	Ange
Dimanche 17	Mi-Ange-Mi-Démon	LOTO	Ange
Dimanche 24	Jeunes Gymnastes	LOTO	Ange
Samedi 30	Développement Granges	Halloween pour les Enfants	Granges
Dimanche 31	OJ du SKI-CLUB	LOTO	Ange

NOVEMBRE 2021

Ven-dim. 5-7	Fanfare Régionale	Inauguration Nouveaux Uniformes	Attalens
Dimanche 7	FC Bossonnens	LOTO	Ange
Dimanche 14	Les Carabiniers	LOTO	Ange
Dimanche 21	L'Avenir De Granges	LOTO	Ange
Ven-dim. 26-28	FSG Attalens	Soirées de Gymnastique	Attalens
Dimanche 28	L'Amicale de Pétanque	LOTO	Ange



Prochaines manifestations du GCAA

✓ CHASSE AUX TRÉSORS DE LA BÉNICHON Samedi 9 octobre 2021

En raison des incertitudes liées au Covid-19, ainsi que des recommandations de l'OSFP, certaines manifestations ou lotos pourraient être annulés. Nous vous prions de bien vouloir vous renseigner avant leurs tenues, soit auprès des sociétés organisatrices ou auprès de l'Union des Sociétés, tél. 079 816 85 81 ou par mail : robert.schick@bluewin.ch





Zenitude

NATHALIE NOBS - MASSEUSE DIPLÔMÉE AGRÉÉE ASCA ET RME

CH. DE LA MULLA 35 - 1616 ATTALENS - SUR RENDEZ-VOUS AU 078 613 70 00 - WWW.ZENITUDE-ATTALENS.CH

Massages sportifs et relaxants
Massage du tissu conjonctif
Shiatsu
Réflexologie
Points Trigger
Moxa et ventouses



AVENIRPEINTURE S.à.r.l.

Yves SAVOY

*Peinture – Papiers peints spéciaux
Décoration – Plâtrerie – Rénovations*

AVENIR PEINTURE S.à.r.l.
Ch. du Raffort 8 - 1616 Attalens
Mobile 079 454 52 57 - Fax 021 947 58 89
E-mail: avenir-peinture@bluewin.ch



**Pour nos clients / futurs clients et en
collaboration avec le TCS, nous offrons* :**

- Cours 2-phase (jeunes conducteurs)
- Cours de perfectionnement à la conduite

* Voir nos conditions



Agence principale de Vevey

Stéphane Garcia
Conseiller à la clientèle

058 285 17 15
stephane.garcia@baloise.ch



J.-C.S. Sciage SA - 1616 Attalens

www.sciage-forage-beton.ch - Tél. 021 947 48 58 - Fax 021 947 33 30
info@sciage-forage-beton.ch - Brevet fédéral



Thut déménagements Transports



C'est il y a presque une année en octobre 2020 que démarre l'histoire de Thut Déménagements Transports.

Après plusieurs années d'expérience dans le domaine du déménagement, Patrick, Attalenois depuis 2018, a choisi de lancer sa propre entreprise. Il propose de nombreux services :

- Déménagement particulier
- Débarras
- Piano / Coffre-fort
- Montage chambre forte
- Manutention d'objets délicats ou lourds
- Montage de containers
- Déménagements en suisse et à l'international
- Démontage et remontage de mobilier

En faisant appel à Thut Déménagements et Transports vous aurez l'assurance que vos biens seront en de bonnes mains car toute l'équipe met un point d'honneur à prendre grand soins de vos affaires.

Bien entendu, lors de la signature du contrat, une assurance est comprise dans l'offre.

Si vous souhaitez un déménagement en toute sérénité, pensez à contacter Thut Déménagements et Transports au 079 451.49.83 ou par mail info@thut-transports.com



THUT DÉMÉNAGEMENTS TRANSPORTS

+4179/451.49.83 | info@thut-transports.com

www.thut-transports.com

A | M | S

ASSECHEMENT SA

Assainissement de dégâts d'eau
Assèchement et chauffage de bâtiments
Recherche de fuites

Ch. des Artisans 13 - 1616 Attalens
Tél. 021 903 51 51 - Fax 021 903 51 50
attalens@ams-sa.ch




Votre orthopédiste à 1800 Vevey • Av. Général-Guisan 38

Tél. 021 922 72 82 • info@orthokoller.ch

OK

ORTHOKOLLER[®]

 **Système de levage motorisé**
discret et facile à intégrer
dans votre lit actuel

Bandages, corsets

Orthèses, prothèses

Bas médicaux

Exoprothèses de sein

Lit de soins électriques

Matelas et sommiers

Rollators, chaises roulantes

Supports plantaires



www.orthokoller.ch

helvetia.ch/montreux

Près de chez vous.

Compétence.



A votre service.

simple. clair. helvetia

Votre assureur suisse



Alexandre Roth
Conseiller Clients

Agence principale Montreux
T 058 280 82 44; M 079 405 06 11
alexandre.roth@helvetia.ch

Garage - Carrosserie

Savoy SA

1616 Attalens
www.garagesavoy.ch





Société de Développement d'Attalens
(SDA)



Saint Nicolas

revient à Attalens

le dimanche 5 décembre 2021



**Départ du cortège sur le parking
de l'Hôtel de Ville à 17h 15.**

La manifestation se déroulera dans le respect des normes sanitaires en vigueur.
Pour plus d'informations, consultez régulièrement notre site internet:
www.sda-attalens.ch ou notre page facebook: [developpement.attalens](https://www.facebook.com/developpement.attalens)



imprimés services

Yes it is!

Papeterie
Brochures
Flyers
Cartes plastique
Enveloppes
T-shirts et textiles
Post'its et blocs
Signalétique
Panneaux rigides
Affiches

Imprimés Services Sàrl • Route de Sallaz 27 • 1071 Rivaz
info@imprimes-services.ch • www.imprimes-services.ch • 021 321 13 20



Guignard
électroménager

• **Dépannage**
• **Devis** • **Vente** • **Pose**

Buanderie et cuisine
toutes marques

1616 Attalens

079 370 47 64

J **Destraz**

Ébénisterie

Rte de Vuarat 141
1616 Attalens

Tél. (021) 947 45 36
Natel (079) 409 13 32
julien.destraz@bluewin.ch

- Fabrication et restauration de meubles
- Agencement de cuisines et salles de bain
- Menuiserie intérieure
- Electroménager

SIEMENS



Temple De La Beauté

Murielle Vaucher, Grand-Rue 5, 1616 Attalens

Institut de Beauté :

- Laser à diode pour varicosités
- Laser à diode pour les poils
- Couperose, rougeurs diffuses
- Soins esthétiques

Coaching en psychologie positive :

- Situations difficiles
- Libération des émotions négatives
- Motivation, dynamisme, vitalité
- Peur, colère, phobies (méth.CLEEN)

SMS : 079 765 12 84 www.temple-de-la-beaute.ch

Perroud sa

AGENCEMENTS

Ebénisterie - Menuiserie d'intérieur

Ancienne Route 5
1610 CHÂTILLENS

info@perroud-agencements.ch
www.perroud-agencements.ch

Christophe Perroud
Maître ébéniste

Tél. 021 907 76 96
Nat. 079 668 72 89

Rte de Rombuet 186
1616 ATTALLENS

InsectoKill

Raphaël Schmitt

Raphaël Schmitt
Ch. de la Fin du Clos 24
1616 Attalens

www.insectokill.ch
info@insectokill.ch
079 152 41 21



Punaises de lit

Guêpes

Fourmis

Cafards

Araignées

Protections anti-volatiles

Rongeurs

Autres



Tout commence par un rêve...

*Ensemble,
imaginons votre avenir*



Route de Granges, 1616 Attalens • Tél. +41(0)76 400 85 95 • info@lb-immobilier.ch

www.lb-immobilier.ch



Entretien de propriétés Aménagements extérieurs

Déneigement Abattage Taille

www.vionnet-paysage.ch
info@vionnet-paysage.ch
+41 (0) 79 648 32 18
Grand Rue 59
1616 Attalens



Journée type d'un prof dans une école primaire

Il n'est pas évident de faire comprendre à la population ce qu'est le métier d'enseignant aujourd'hui. On entend beaucoup dire que les profs ont "six mois de vacances par année" ou "vous avez la belle vie" ou encore "ils ne savent pas ce que c'est la pression et le stress au boulot" mais ces mêmes personnes ne voient pas tout le travail de l'ombre que font les enseignants, les exigences qu'impliquent une telle fonction. Pour mieux s'en rendre compte, voici une journée type qu'un prof d'une classe de 21 élèves de 5H pourrait vivre. (Tous les prénoms utilisés sont fictifs.)

- 6h30:** lever. Un petit café, une bonne tartine au miel et une petite douche me permettent de me réveiller. Je me mets à lever mes enfants les uns après les autres. Ludovic, 15 ans, est en dernière année au CO. Marielle, 13 ans, est en première du CO et Martin, 9 ans, est en 5H. Je leur prépare leur récréation et leur petit-déjeuner à chacun. Un petit bec à ma femme pour lui donner courage pour la journée et lui rappeler que je l'aime.
- 7h15:** arrivée au travail, à l'école. Je salue la secrétaire ainsi que le directeur puis je me rends en classe pour peaufiner les derniers détails de la journée.
- 7h32:** premier message d'un parent qui m'annonce que sa fille sera absente parce qu'elle a un peu mal à la tête et mal à la gorge. J'en prends acte.
- 7h37:** deuxième message d'un autre parent qui m'annonce que son fils s'est blessé à l'entraînement de foot la veille et qu'il ne pourra pas suivre la leçon de sport du matin. J'en prends acte.
- 7h45:** surveillance du bus qui transporte les enfants habitant Tatroz et Remaufens.
- 7h55:** arrivée des élèves en classe. Chacun se met à faire la routine. Certains font leurs corrections, d'autres font du classement, puis chacun se met à copier la phrase du jour écrite au tableau.
- 8h10:** début des leçons
- 8h45:** départ à la salle de sport pour la leçon.
- 9h35:** surveillance de la récréation. Mathilde se fait bousculer par deux garçons et s'ouvre le genou. Je la soigne tant bien que mal sans pouvoir utiliser des médicaments comme nos directives nous l'indiquent.
- 9h55:** retour en classe de tout le monde.
- 10h18:** "Vincent, descends de ce pupitre. Tu vas te faire mal."
"Nicole, ce n'est pas le moment de dessiner. Nous sommes en train de faire de la conjugaison."
- 10h53:** "Monsieur? Je me sens pas bien." me dit Estelle.
"Monsieur? Darf ich auf die Toiletten, bitte?" me demande Hans.
- 11h35:** fin de la matinée et surveillance du bus de Granges.
- 11h50:** pause de 30' pour se requinquer.
- 12h20:** retour en classe pour faire quelques corrections et planifier une partie des leçons de la semaine.

-
- 12h45:** échanges de mails avec les logopédistes et psychologues concernant certains élèves.
- 13h00:** échange avec les collègues concernant une situation dans la classe.
- 13h25:** arrivée des élèves en classe.
- 13h30:** un élève manque à l'appel. Il n'y a pas de message annonçant son absence. J'appelle la maman, puis le papa mais personne ne répond. Je donne du travail aux élèves présents et j'en informe la direction qui prend en main la situation.
- 13h40:** début des leçons.
- 14h17:** "Etienne, range tes cartes Pokémons. Tu n'en auras pas besoin cet après-midi."
- 14h38:** "Juliette, pourquoi pleures-tu?" "Parce que ma maman m'a grondé à midi parce que j'ai pas eu un 5,5 à ma dernière évaluation de français et parce que ça me rend triste".
- 14h55:** bilan de la journée avec chaque élève en complétant le dossier de communication.
- 15h05:** sonnerie de la fin de la journée.
- 15h20:** corrections et planification d'autres leçons.
- 16h00:** réunion avec la direction et d'autres collègues pour organiser le camp de fin d'année.
- 17h30:** entretien avec les parents de Margot
- 18h00:** fin de la journée à l'école.
- 18h25:** retour à la maison et contrôle des devoirs des enfants.
- 18h45:** le téléphone retentit. Je décroche le combiné et le papa de l'élève absent de la journée m'explique les raisons de l'absence de sa fille.
- 19h15:** souper en famille.
- 21h30:** je réponds aux derniers mails urgents et prépare une ou deux évaluations.
- 22h45:** enfin, je peux aller me coucher.

Voilà une journée type que pourrait vivre un prof. Il va de soi que c'est un exemple parmi d'autres. Mais cela peut permettre à passablement de gens de se faire une meilleure idée de ce qu'est une journée type d'un enseignant au XXI^e siècle.

Je suis fier de pouvoir exercer cette profession qui m'apporte énormément humainement et professionnellement parlant.

Et je finirai par cette citation de Henri Rolland qui dit que "*l'école, c'est le creuset ou s'élabore l'avenir d'une génération.*"

Cordialement.

Un prof qui a grandi dans le village dans lequel il enseigne.

BOSSON FRERES SA

MACHINES AGRICOLES ET ESPACES VERTS



Rue de Corcelles 21 - CP 116
1616 ATTALENS
E-mail: bossonfreres@bluewin.ch

Tél. 021 947 41 27
Fax 021 947 41 42
www.bossonfreres.ch



CM CAR WASH

Chemin de la Chaussia (route de Granges) | 1616 Attalens

VIONNET GESTION

Joëlle Vionnet

Comptabilité

Grand-Rue 59

1616 Attalens

021 947 37 54

078 616 74 63

www.vionnetgestion.ch

contact@vionnetgestion.ch

CAR XPERT

ALEXANDRE MAILLARD

GARAGE MAILLARD

Chemin des Artisans 42

1616 Attalens

Tél. 021 947 32 27

Fax 021 947 32 50

garage.ad.maillard@bluewin.ch

DIAGNOSTICS, SERVICES ET RÉPARATIONS TOUTES MARQUES

BURGUET

VINCENT

ATELIER MÉCANIQUE

Pra-Charbon 16
1614 Granges (Veveyse)
021/907 82 04
www.bourguet-mecanique.ch



MACHINES AGRICOLES, ESPACES VERTS, ENTRETIEN HIVERNAL ET SERVICE HYDRAULIQUE



RH SOLUTIONS



Administration RH



Salaires



Recrutement



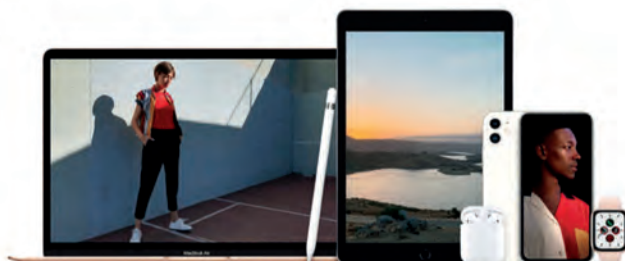
Gestion RH

RH Solutions, Paula Marques, Spécialiste RH, 1616 Attalens
+41 (0)79 469 59 20 , contact@rhsolutions.ch

SolutionsMac

Votre Spécialiste Apple

Chemin des Artisans 17
Tech17
1616 Attalens
021 946 15 33
info@solutionsmac.ch
www.solutionsmac.ch



*Au coin du bois :
exposition de mobilier de jardin*

Sàrl ALIBERT

CONSTRUCTIONS EN BOIS RONDS

ATTALENS

079 680 05 88

Chemin des Artisans 7 1616 ATTALENS
Tél. 079 680 05 88 / Fax. 021 947 59 90
m.p.alibert@bluewin.ch

www.chant-du-bois.ch

Réalec

Succursale de Sedelec SA Lausanne
Rue Basse-Ville 30
1616 Attalens

Tél. +41 21 947 45 56
Fax +41 21 947 51 49
www.realec.ch

Electrotechnique suisse à 360°

Réalec



VOTRE EXPERT EN ÉLECTRICITÉ

Une entreprise du **Burkhalter Group**

 **storea**
Fabricant romand 

Toute protection solaire, stores et confection de toiles, couverts de terrasse, moustiquaires sur mesure, motorisation et automation Somfy, stores d'intérieur, parasols, toutes demandes spéciales.

Demandez la liste des revendeurs de votre région !

Storea Fournier C. & L. - Artisans 20 - 1616 Attalens
Tél. : 021 948 05 08 - Fax : 021 948 05 33
www.storea-ch.com - E-mail : info@storea-ch.com



La Vaudoise à Châtel-St-Denis
Norbert Gabriel, Conseiller
Place d'Armes 11, 1618 Châtel-St-Denis
M 079 353 80 58
ngabriel@vaudoise.ch
www.vaudoise.ch



 **vaudoise**
Assurances



JACKGUITARE

Cours de guitare
électrique, acoustique ou classique
à Attalens.

*Un Instrument
Une Passion*

Débutants, avancés, enfants, adultes,
tous styles, tous niveaux !

www.jackguitare.ch

email : contact@jackguitare.ch



Informations
au
021 / 616 87 10



Présentation de la nouvelle directrice



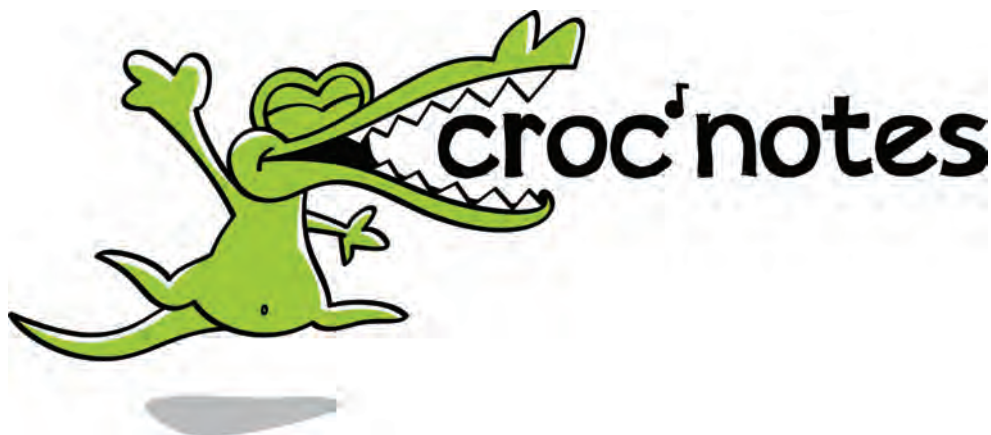
Lydiane de Graffenried est une cheffe de chœur née à Vevey, habitant à La Tour-de-Peilz.

Elle commence la musique jeune en passant par la rythmique Jaques-Dalcroze puis en choisissant la harpe comme instrument principal dont elle obtient le certificat non-professionnel en 2021. Pendant toute sa scolarité, elle chante dans les chœurs des écoles de La tour-de-Peilz ainsi qu'au chœur du gymnase de Burier où elle y suit l'option musique avec Catherine Bertinotti et Patrick Marmy.

Après un Bachelor à la Haute Ecole de Musique (HEMU) à Lausanne dans la filière «Musique à l'École», elle poursuit ses études avec un Master en Musicologie à l'Université de Fribourg.

Actuellement sous-directrice dans les chœurs mixtes de Chardonne et Corseaux, elle est régulièrement appelée pour des remplacements dans divers chœurs vaudois et fribourgeois (Chœurs des écoles de La Tour-de-Peilz, Massonnens, EnChœur, La Barque, Elles-en-C,...). Elle est également choriste aux Vocalistes Romands ainsi qu'au Chœur Suisse des Jeunes. En 2019, elle est soliste et choriste dans le spectacle de La Fête des Vignerons à Vevey.

"C'est avec un grand enthousiasme que je reprends le chœur «Croc'notes». Diriger un chœur d'enfants est une expérience très enrichissante, c'est une dynamique que j'apprécie particulièrement. Je me réjouis de rencontrer les choristes et d'apprendre de nouvelles chansons avec eux."

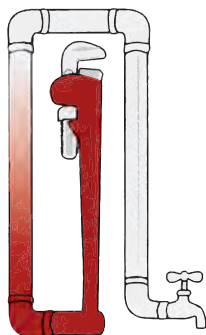




Grand Rue 33
1616 Attalens

Tél.: 021 947 34 95
info@fleursatmosphere.ch
www.fleursatmosphere.ch

Lundi au vendredi: 8h00-12h00 et 14h00-18h30
Samedi: 8h00-16h00
Dimanche: 9h30-12h00



Roger Monnard SA

- Installations sanitaires
- Chauffages solaires
- Pompes à chaleur

Rte de Pra-Charbon 24
1614 Granges
Tél. 021 947 44 00
Fax 021 947 44 50
monnard.sa@bluewin.ch



**Nous sommes proches
de vous et de chez vous.
Surtout en cas de pépin.**

Aurélien Dénervaud, Conseiller en assurances, M 079 763 57 41, aurelien.denervaud@mobiliere.ch

Notre agent local à Attalens: Bernard Pittet, T 021 947 51 52

Agence de Châtel-St-Denis
Grand-Rue 41, T 021 948 01 90
bulle@mobiliere.ch, mobiliere.ch

la Mobilière

80715506CA

Pompes Funèbres
BONGARD
CHÂTEL-ST-DENIS

Entreprise familiale
Fondée en 1965
Services toutes régions
24/24 ☎ 021 948 72 26

Organisation complète d'obsèques - Chapelle funéraire privée
Prévoyance et vœux funéraires - Transfert suisse et étranger.
Notre représentant Basse-Veveysse : M. Bernard Pittet à Attalens
www.pfbongard.ch - info@pfbongard.ch



Fermeture de l'office de Poste d'Attalens

Le géant jaune fermera sa succursale d'Attalens au 23 octobre 2021.

Les prestations postales seront reprises par la Boulangerie Duvoisin qui se trouve dans le même bâtiment de la poste actuelle à partir du 25 octobre 2021.

Les horaires seront les suivants :

Lundi au vendredi :

07:00-18:30

Samedi et Dimanche :

07:00-18:00



TABAC
PRESSE
LOTO
CADEAUX
JOUETS

Maryline Repond-Dumoulin
Grand-Rue 50, 1616 Attalens
021 947 52 12



Identité visuelle

UN NOUVEAU LOGO POUR LA COMMUNE



Souhaitant moderniser son image, la commune d'Attalens s'est dotée d'un nouveau logo avec la signature « Attalens – nature & proximité »

Les logos digitalisés utilisés jusqu'alors s'inspiraient des armoiries historiques de la commune d'Attalens. Un questionnaire pour mieux cibler les attentes des uns et des autres a été adressé durant l'été 2020 aux membres du Conseil général et au personnel

communal. Cette approche a ainsi permis de confirmer la voie vers un nouveau logo.

Ce logo, conçu par Cédric Perroud et Michel Schmid, de l'entreprise de communication Imprimés Services, répond à un souhait de dynamiser l'image de la commune.

Le graphisme abstrait est composé de quatre carrés en forme de toit qui renforcent la valeur traditionnelle d'une commune protectrice.

Les couleurs reprennent les couleurs d'Attalens (le vert et le rouge) et permettent de positionner géographiquement Attalens entre lac (le bleu) et campagne ou les forêts (le vert clair).

La signature Nature & Proximité exprime, d'une part, la proximité physique du village d'Attalens à la nature et, d'autre part, l'objectif de l'administration communale d'être à l'écoute et proche de chaque citoyenne et citoyen.

Nous sommes fiers aujourd'hui de vous dévoiler la nouvelle identité d'Attalens que vous retrouverez désormais sur tous les supports de communication tels que la correspondance, le site Internet, les cartes de visite, les tout-ménages, etc.

En cohérence avec notre label « Cité de l'énergie », les imprimés et les supports de communication épuisés seront progressivement remplacés par la nouvelle identité. Selon les besoins le logo pourra également se décliner en noir et blanc.

Le drapeau communal et les armoiries n'ont en aucune manière été retouchés et continueront d'être utilisés, par exemple pour les parutions dans la presse.



Taille des arbres, arbustes et haies vives

BORDURES DE ROUTES

Avec l'arrivée de l'automne, nous rappelons que la loi sur les routes (art. 94 et 95) oblige les propriétaires à tailler chaque année **avant le 1^{er} novembre** les arbres, arbustes et haies vives *bordant les voies publiques*. Passé cette date, les services communaux ou une entreprise privée mandatée par la commune pourront procéder à la taille sur le domaine privé aux frais des propriétaires.

Afin de garantir une bonne visibilité aux usagers de la route et faciliter le passage des véhicules de déneigement sur les routes et trottoirs, il est important que les haies soient correctement entretenues tout au long de l'année.

Haies : sur les tronçons rectilignes, les branches des haies doivent être distantes d'au moins 1,65 m du bord de la route et ne doivent pas s'élever à plus de 90 cm au-dessus du niveau de la chaussée.

Dans les courbes, les plantations sont interdites lorsqu'elles constituent un obstacle pour la visibilité.

Arbres : aucun arbre ne peut être planté à une distance inférieure à 5 m du bord de la chaussée. Les branches qui s'étendent sur la route doivent être coupées jusqu'à la hauteur de 5 m.



Sécurisation des accès dangereux

BATIMENTS SCOLAIRES

Les bâtiments et leurs abords peuvent receler des risques de blessures liés à des éléments de construction tels qu'escaliers, garde-corps et revêtements de sol.

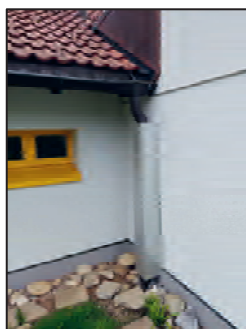
Le propriétaire d'un bâtiment répond des dommages causés par des vices de construction ou par le manque d'entretien. Il doit donc prendre toutes les mesures de précaution nécessaires et raisonnables pour assurer la sécurité.

Ainsi toute surface normalement praticable par une personne et présentant un risque de chute doit être sécurisée par un élément de protection à partir d'une hauteur au-dessus du vide de 100 cm. Jusqu'à une hauteur de 150 cm au-dessus du vide, la protection peut être assurée en rendant l'accès plus difficile au moyen de plantes, bacs, etc.

Suite à des contrôles effectués dans le périmètre scolaire, plusieurs zones ont été sécurisées comme :

- l'accès à la toiture du bâtiment les Blés
- le couvert entre les salles de gym le Baobab et les Etoiles
- le mur le long des escaliers extérieurs du bâtiment le Mouton
- le couronnement du mur du bâtiment les Roses
- l'accès à la toiture du bâtiment les Roses
- la sortie de secours du bâtiment le Baobab.

Accès à la toiture des bâtiments les Blés et les Roses



Couvert entre les salles de gym le Baobab et les Etoiles



Le mur le long des escaliers du bâtiment le Mouton



S'il est vrai que le propriétaire doit étudier les situations à risques afin d'y remédier, il va cependant de soi que ces exigences se fondent sur l'hypothèse d'une utilisation et d'un comportement normaux, la présence d'enfants sur une toiture ne constituant, par exemple, pas une utilisation normale.



Les Commissions du Conseil communal réunissent un ou plusieurs membres du Conseil communal, des Conseillers généraux ainsi que des citoyens.

Elles sont au nombre de 5. Elles sont consultatives et émettent des préavis à l'intention du Conseil communal, qui prend les décisions.

Commission des routes, de l'eau et de l'épuration

Elle propose au Conseil communal les interventions sur le réseau routier et le réseau eaux claires/eaux usées dans le cadre de l'élaboration du budget et collabore avec la commission d'aménagement dans la mise en place des zones 20 ou 30 km/h.

Président	M. Pierre-Alain Perroud
Membres	M. Eliot Savoy M. Georges Emonet Mme Maude Landry Mme Isabelle Santana-Adjamah M. Steve Monnard M. Gérard Colliard M. Etienne Wirz

Commission des déchets

Elle propose des solutions afin de faciliter l'évacuation et améliorer le tri des déchets et veille à l'entretien de la déchetterie ainsi qu'à l'amélioration des services proposés.

Président	M. Pierre-Alain Perroud
Membres	M. Eliot Savoy M. Bastian Galley M. Andy Kalusivikako Mme Flavie Robert M. Lionel Guignard M. Emilien Vionnet Mme Estelle Magnani

Commission de l'énergie et du développement durable

Elle participe au suivi du plan communal des énergies, notamment en émettant des propositions favorables au développement durable et aux économies d'énergies.

Président	M. Philippe Alibert
Membres	Mme Françoise Jolivet M. Renaud Gauderon Mme Sophie Deillon M. Samuel Russo Mme Béatrice Perroud Mme Cloé Monnard M. Benoît Moulin Mme Nadège Echenard

Informations communales

Commission des bâtiments et infrastructures

Elle soutient le Conseil communal dans le suivi de la gestion stratégique des bâtiments et des infrastructures communales.

Président	M. Guillaume Savoy
Membres	M. Philippe Alibert
	M. Robert Savoy
	M. Cyril Grandjean
	Mme Vanessa Lopez
	M. Gérard Colliard
	M. Yves Savoy
	M. Vincent Hermann

Plateforme Jeunesse

Elle a pour mission de recenser les besoins et développer des actions en faveur de la jeunesse tout en veillant à faciliter l'intégration des jeunes dans le village. Elle réunit des membres du Conseil communal, du Conseil général et des citoyens.

Président	M. Eliot Savoy
Membres	M. Laurent Menoud
	Mme Béatrice Perroud
	M. Reiner Sutter
	Mme Fanny Jachiet-Herrbach
	M. Nicolas Ulliel

En font également partie des partenaires externes comme l'association REPER, le Service de l'enfance et de la jeunesse (SEJ), l'Animation Jeunesse de la Veveyse (AJV), la police ou encore la société de sécurité mandatée par la Commune.



Société de développement d'Attalens

AVENIR DU CARAVANING

Suite à plusieurs échanges entre la Commune d'Attalens et la Société de développement d'Attalens (SDA), celle-ci a communiqué courant juin qu'elle renoncera définitivement à la gestion du caravaning en octobre 2022, principalement en raison de la charge de travail très importante que cela représente pour son comité. Cette information a également été communiquée aux locataires du caravaning lors d'une séance organisée le 19 juin 2021 par la SDA.

Suite à cette décision de la SDA, la Commune, qui est propriétaire du terrain où se situe le caravaning, procède actuellement à une étude sur les différentes options envisageables concernant l'avenir de celui-ci.



Liste des déchets végétaux acceptés

COMPOST DE LA DECHETTERIE

Afin de faciliter le tri, nous rappelons la liste des déchets végétaux acceptés et ceux qui ne le sont pas.

Accepté dans la benne GAZON : gazon, mauvaises herbes, feuilles, déchets végétaux de jardin, épiluchures de légumes et fruits, fleurs coupées et plantes, terre usagée des plantes en pot, fruits et légumes crus.

Accepté dans la benne BRANCHES : toutes les branches issues de la taille des arbres et arbustes.

Pas accepté du tout : déchets de cuisine cuits, viande, fruits de mer, litières pour chats, sacs en plastique, sacs biodégradables, papier ainsi que tous les autres déchets non végétaux.

Nous vous remercions d'avance de votre collaboration.



Apprentis communaux

ATTALENS – ENTREPRISE FORMATRICE

La Commune d'Attalens forme actuellement six apprentis : deux assistantes socio-éducatives à la Crèche Les Petits Lions, trois agents d'exploitation, deux à la voirie et la troisième à la conciergerie et une employée de commerce à l'administration communale.

La Commune d'Attalens manifeste une volonté claire de former des jeunes en leur permettant de développer leurs compétences jusqu'à l'obtention de leur certificat. Pour atteindre cet objectif, ils sont accompagnés durant tout leur parcours par leur formateur et des responsables de service qui leur apprennent leur métier. Vous avez déjà fait la connaissance de Kevin Burnier, apprenti agent d'exploitation en 3^{ème} année, dans l'Attalens Information de décembre 2019. Rencontre avec ces jeunes en formation, qui pour certains d'entre eux viennent de débiter, alors que d'autres ont déjà acquis une certaine expérience après une année d'apprentissage.



CLARA ZUFFEREY – Apprentie employée de commerce en 1^{ère} année

Mon origine

Je viens d'Attalens et j'ai 18 ans.

Mes passions

J'aime bien cuisiner et voyager.

Ma nouvelle fonction

Après avoir suivi les cours de l'école de culture générale, je souhaitais entrer dans la vie pratique. J'ai effectué un stage dans une commune et j'ai trouvé ce domaine d'activité très intéressant.



DYLAN MENENDEZ SANTOS - Apprenti agent d'exploitation en 1^{ère} année

Mon origine

J'ai 15 ans. J'habite à Attalens. Je suis d'origine espagnole par mon père et portugaise par ma mère, mais j'ai toujours vécu en Suisse.

Mes passions

J'aime bien faire du vélo. Je pratique aussi le skateboard avec mes amis à Vevey ou Montreux.

Ma nouvelle fonction

Je suis une personne manuelle. J'ai été engagé comme apprenti après avoir effectué un stage qui m'a bien plu car les tâches étaient très variées.



NORA PERROUD - Apprentie agente d'exploitation en 2^{ème} année

Mon origine

J'ai 19 ans. Je viens de Palézieux.

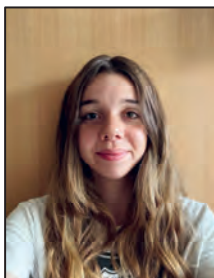
Mes passions

J'aime bien aller à la cueillette aux champignons et la marche en montagne. Durant mon enfance, je passais souvent mes vacances à l'alpage. J'ai même le brevet de garçon de chalet.

Ma fonction

L'intérêt pour mon métier m'est certainement venu de mon père, lui aussi agent d'exploitation. Je l'ai toujours vu bricoler. Je pense que j'ai fait le bon choix : tout me plaît dans ce métier !

Informations communales



MATHILDE COUSIN - Apprentie assistante socio-éducative en 2^{ème} année

Mon origine

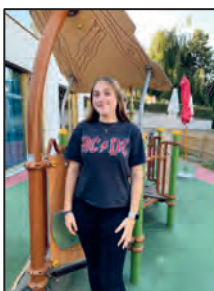
J'ai passé les dix premières années de ma vie à Neuchâtel avant de déménager en Veveyse. J'habite à Granges. J'ai 21 ans.

Mes passions

J'apprécie beaucoup les activités créatrices comme dessiner et peindre. J'aime aussi écouter de la musique et rencontrer mes amis.

Ma nouvelle fonction

Avant de débiter mon apprentissage, j'ai notamment effectué une année comme jeune fille au pair. J'ai toujours souhaité travailler dans le domaine de la petite enfance. J'apprécie le contact avec les tout-petits.



CARINA ALMEIDA- Apprentie assistante socio-éducative en 1^{ère} année

Mon origine

Je viens de Bossonnens et j'ai 17 ans.

Mes passions

J'aime bien bricoler et passer du temps avec mes amis.

Ma nouvelle fonction

Quand j'allais chez ma tante, maman de jour, j'aimais passer du temps avec les enfants. Après une année de stage à la crèche Les Petits Lions, j'ai été engagée comme apprentie. J'aime particulièrement cuisiner avec les enfants.



Mobilité douce

CHEMIN DE LA PERROULETTA A TATROZ



Grâce à la mise à disposition du terrain nécessaire par un propriétaire privé, le dernier tronçon du chemin de la Perrouletta qui longe la voie de chemin de fer à Tatroz est maintenant accessible aux piétons et aux vélos.

Les travaux d'aménagement du sentier, qui ont été effectués par le service de voirie, viennent de se terminer. Il est donc désormais possible de se rendre facilement de Vuarat à Tatroz à pied ou à vélo. Nous vous encourageons à profiter des beaux jours d'automne pour effectuer ce parcours.





Boucherie Savoy

C. Rey

Grand-Rue 35 1616 Attalens 021 947 41 49



Café Restaurant
Rte de Châtel-St-Denis 93
1617 Tatroz



Le Rendez-vous des Amis

Cuisine au gré des saisons

- Menu du jour
- Fondue maison
- Propositions de menus pour banquets

Gérald Genoud
021 947 41 33
genoud.g@sunrise.ch



Jeudi 14h00 - 18h30 / Samedi 9h00 - 11h30



Magasin à la ferme

Famille Savoy - Ch. de Crevel 4 / 1616 Attalens

www.domainedecrevy.ch



26 lits - Salle de banquets pour 140 personnes

Venez déguster nos nombreuses spécialités.

1616 ATTALENS
hotel-de-ville@bluewin.ch

Réervations: Tél. 021 947 41 07 ou Fax 021 947 46 21
Fermeture dimanche soir, dès 16h et lundi toute la journée

TEL. 021 947 41 07
FAX 021 947 46 21
www.hoteldevilleattalens.ch

RAIFFEISEN

Peinture Cottet Sàrl



FONDÉE EN 1995

CP 85 – 1616 Attalens
peinture.cottet@bluewin.ch

Tél./fax 021 947 31 53
Natel 079 219 32 31



CARROSSERIE OLYMPIA

S. DELLI GATTI & J. MEDINA

www.carrosserieolympia.ch
Tél. 021 923 51 83

ICTravel
Création de Voyages

GRAND-RUE 8
1616 ATTALENS
+41.21.947.52.00
WWW.ICTRAVEL.CH



UN MONDE POUR RÊVER...

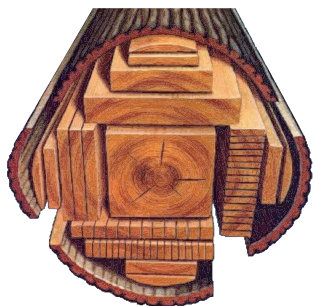
GARAGE du MONT
GPèlerin
SA ESPRIT DE FAMILLE DEPUIS 1971

Concessionnaire



Vente - Entretien - Réparation - Location - Carrosserie

Florian Vial • Rte Industrielle 15 • Z.I. du Rio Gredon • 1806 St-Légier - La Chiésaz
Tél. 021 943 32 32 • www.garagemontpelerin.ch



Scierie BEAUD Tatroz 1612 Ecoteaux

Tél. 079 337 69 78
Tél. 079 723 02 36

Fax 021 907 66 11
Mail: bernard.beaud@bluewin.ch



A. Baumberger Sarl

Ferblant - Couverture - Entretien
Tubage et cheminées inox

Installations sanitaires - Chauffage
Entretien et dépannage

Rue de Corcelles 32
1616 Attalens
079 486 97 86
abaumbergersarl@bluewin.ch

PHARMACIE D'ATTALENS

LA SANTE AU CŒUR DE VOTRE COMMUNE

Grand-Rue 9, 1616 Attalens
pharmacie.attalens@ovan.ch
pharmacieattalens.ch
Tél. 021 947 47 37



Homéopathie - Phytothérapie - Diététique - Orthopédie - Vétérinaire - Matériel médical
Entretiens pharmaceutiques - Livraison gratuite

Assemblée générale 2021

Après une année 2020 perturbée par une pandémie mondiale, le 24 juin 2021, l'assemblée générale du GCAA 2021 a eu lieu en présentiel à la salle de l'Auberge de l'Ange.

Yves Savoy a présidé cette 38^e édition. Après avoir souhaité la bienvenue à tous les membres présents, il a demandé une minute de silence pour les personnes qui nous ont quittés durant cette année en particulier à Monsieur José Destraz, figure emblématique du GCAA.

Ensuite après avoir présenté les nouveaux membres du comité, Lionel Guignard, Sedat Fetai, Valérie Piller-Allaz, et Jasmina Maradan, le président a fait son rapport d'activité de l'année 2020. Malheureusement à cause de la Covid-19 une seule activité, la fête des rois a pu avoir lieu.

6 nouveaux membres ont adhéré au GCAA

Atelier mécanique, Vincent Bourguet, Solutions Mac, Claude Fayer, Au Papyrus, Maryline Repond-Dumoulin, RH Solutions, Paula Marques, Thut Déménagements Transports, Patrick Thut, Institut LeA Beauté et Bien-être, Valérie Piller-Allaz.

3 démissions sont à noter

Prisca Lilian Günberg, Myled à Bossonnens ainsi que Vénus Coiffure, Joëlle Belet. Un grand merci à ces entreprises pour leur fidélité à notre groupement.

Démissions au sein du comité

Celles de Vilma Perrucio, Murielle Vaucher, Cédric Perroud.

Et Denise Destraz qui quitte le comité après 36 ans de bons et loyaux services. L'ensemble du GCAA les remercie pour tout le travail fourni durant toutes ces années.

Et pour clore cette 38^e assemblée générale, Yves Savoy remercie le comité, ainsi que la commune d'Attalens et la SDA pour leur soutien et leur collaboration tout au long de l'année.



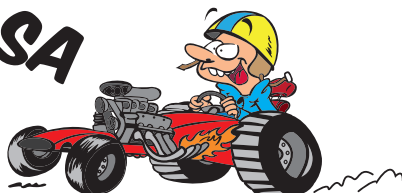
Chapes et isolations
Chapes liquides
Sols industriels
Béton lave



LE SPÉCIALISTE DES CHAPES
1004 LAUSANNE
79, rue de Genève
Tél. 021 624 22 58
Fax 021 624 05 00
E-mail: b.pachoud@bluewin.ch

1616 ATTALENS
Rue du Château 15
Tél. 079 416 21 86

JMA AUTOMOBILES SA



STATION SERVICE À VOTRE DISPOSITION 24H/24

RÉPARATIONS-VENTE AUTOS & ACCESSOIRES

Grand-Rue 70 / 1616 Attalens / 021 947 41 91

VALERIE DEWARRAT



CH. DE FRANEX 7 - 1617 TATROZ

Tél. 021 / 947 52 76 - Fax 021 / 947 46 91 Natel 079 / 638 27 38 E-Mail: dvgestion@bluewin.ch

VISINAND-MOTOCULTURE

Votre spécialiste
machines de jardin, parc & industriel



David.Palomo succ.

Route industrielle 8
1806 St-Légier
1616 Attalens

021 943 39 70

visinand-motoculture.ch

Shop en ligne

NEW





Bienvenue aux nouvelles entreprises membres du GCAA

Suite à la dernière assemblée générale, nous avons le plaisir de vous présenter les nouvelles entreprises du GCAA.

Au Papyrus

Maryline Repond-Dumoulin
021 947 52 12
info@papyrus.ch

Atelier mécanique

Vincent Bourguet
021 907 82 04
info@bourguet-mecanique.ch

RH Solutions

Paula Marques
079 469 59 20
contact@rhsolutions.ch

Thut Déménagements Transports

Patrick Thut
079 451 49 83
info@thut-transports.com

Institut LeA Beauté et Bien-être

Valérie Piller-Allaz
078 972 80 22
val.piller.allaz@gmail.com

Solutions Mac

Claude Fayer
021 946 15 33
info@solutionsmac.ch



ipo volets sàrl

attalens | tout type de volet, store
et moustiquaire

Rue de la Jaqua 54
1616 Attalens

Mobile: 078 673 79 95
Fax: 021 947 32 60

ipo.volets@bluewin.ch

www.ipovolets.ch

VITELLI 
ARCHITECTES Sàrl

Vitelli Giuseppe

- Architecte Dipl. HES
- Membre SIA et CSEA

Ch. de l'Ouche-Dessus 9
1616 Attalens

Direction des Travaux | Architecture
Représentant du Maître de l'Ouvrage

076 340 79 23
atelier@vitelliarchitectes.ch
www.vitelliarchitectes.ch

TRANSPORTS 
F. DUMOULIN Sàrl

1617 TATROZ

Tél: 021 947 45 47

Fax: 021 947 35 47

info@dumoulin-transport.ch

Bennes de 1 à 40 m3

Fourniture de matériaux - Gestion de déchets
Grues de 16 à 90 T/M - Malaxeurs



CRÉATIONS MÉTALLIQUES

CH. DES ARTISANS 42
1616 ATTALENS

TÉL. ET FAX 021 947 33 19
NAT. 079 505 93 64

DSMETAL@BLUEWIN.CH

RÉALISATIONS INOX, SERRURERIE, TÔLERIE

SERGIO DOS SANTOS



Fleurs@tmosphère présente ses cours d'Art floral 2021

Dôme en fleurs séchées : Jeudi 14 octobre 2021

19h30-21h30

Décoration de table hivernale : Vendredi 10 décembre 2021

19h30-21h30

Tous les cours sont au prix de 78.- sauf « décoration de table » qui est à 95.-
Le matériel, les boissons ainsi que quelques délicatesses sont compris.
Maximum 6 personnes par cours.

Plus d'info et inscriptions au 021.947.34.95 ou par mail :
info@fleursatmosphere.ch

La Bénichon est une fête traditionnelle fribourgeoise qui a traversé les siècles. Elle est encore très populaire !

A l'origine, cette fête était un remerciement aux dieux de tout ce que la nature avait donné durant l'année et aux récoltes. Au fil des siècles, le côté religieux de la fête a disparu mais la fête populaire et gastronomique est restée. Aujourd'hui, c'est l'occasion pour les familles de se retrouver autour d'une table richement garnie.

Voici comment le menu traditionnel se compose : Cuchaule et moutarde de Bénichon, soupe aux choux, Jambon de la borne et spécialités de viandes fumées avec choux, carottes et pommes de terre, gigot d'agneau aux raisins, poire à Botzi AOP, purée de pomme de terre et fagots d'haricots verts, Gruyère AOP et Vacherin Fribourgeois AOP, Meringues et double crème, Café accompagné de mignardises de Bénichon.

Avec le temps, le menu a évolué et il peut varier selon la région.

Aujourd'hui je vous propose la recette de la moutarde de Bénichon.

MOUTARDE DE BÉNICHON

INGRÉDIENTS:

50 g de moutarde en poudre
0,5 dl de vin blanc
5 dl d'eau
85 g de sucre candi
2 clous de girofle
1 bâton de cannelle
2 anis étoilé
60 g de farine
2,5 dl de vin cuit

PRÉPARATION:

- 1 Délayez 50 gr de moutarde en poudre dans 0.5 dl de vin blanc. Laissez macérer 1 jour.
- 2 Le jour suivant, portez à ébullition 5 dl d'eau, y faire fondre 85 g de sucre candi, ajoutez 2 clous de girofle, 1 bâton de cannelle, 2 anis étoilés.
Laissez cuire à petit feu à couvert pendant 1/2 heure et ensuite passer le liquide à travers une passoire.

3 Délayez 60 gr de farine dans 2.5dl de vin cuit et ajoutez au liquide passé et cuire pendant 30 minutes en remuant.

4 Retirez du feu et ajouter la moutarde et le vin blanc et cuire 5 minutes.

Et voilà, vous n'avez plus qu'à déguster ce délice sur une belle tranche de Cuchaule!

Bon Appétit!



Consommez local !

Consommez artisanal

En cette période particulière, pensez à soutenir notre région. Nos commerces membres sont à votre disposition!

ATTALENS...
J'Y TROUVE
TOUT !!
OU PRESQUE.





CHARPENTE F. PERROUD Sàrl

Construction bois

1616 Attalens Tél. 021 947 50 70

info@fpcharpente.ch www.fpcharpente.ch

Internorm
Fenêtres - Portes



LA BCF,
PARTENAIRE DE VOS LOISIRS.



**Banque Cantonale
de Fribourg**

www.bcf.ch

simplement ouvert

REVETEMENTS DE SOL

Zahnd

1616 ATTALENS 021/ 947 49 70



R.EMONET SA
ENTREPRISE GÉNÉRALE DE CONSTRUCTION

Quand le rêve
devient
réalité

PROJET BUREAU TECHNIQUE MACONNERIE

Rue du village 20 1617 Tatroz T. 021 947 41 74 F. 021 947 41 36
Mail: contact@emonet.ch



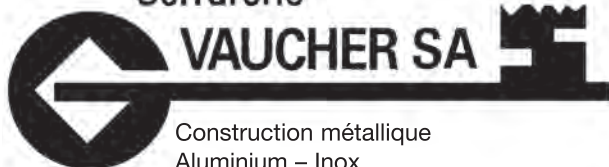
Garage du Tatrel Sàrl

Joël Mollica & Alain Guignard

Route du Tatrel 61
1617 Remaufens
www.garagedutatrel.ch

Tél. 021 948 05 35
Fax. 021 948 05 36
info@garagedutatrel.ch

Serrurerie



Construction métallique
Aluminium – Inox

Rue de la Jaqua 60a
1616 Attalens

Vincent Genoud

Tél. 021 947 43 34
Fax 021 947 49 46
Natel 078 606 69 10
E-mail : vincent.genoud@bluewin.ch

pme
pro pour
mieux
entreprendre



Laurent MENOUD
VOTRE EXPERT PME

+41 79 824 11 65

L.Menoud@pme-pro.ch
www.pme-pro.ch

BM

BERNARD MONNARD SA
METAL – SERRURERIE
Ch. de la Mulla 15

1616 ATTALENS

Tél. 021 / 947.40.01

Fax 021 / 947.52.26

e-mail: bmonnardsa@bluewin.ch



**Notre ludothèque offre, depuis plus de 35 ans,
un large choix de jeux pour tous les âges!**

Cependant, sans bénévoles, nous ne pouvons pas la faire vivre!

**Nous lançons donc un appel afin de trouver des personnes
motivées à rejoindre notre équipe.**

Vous êtes disponible le lundi de 14h45 à 18h, environ 1 fois par mois, afin d'assurer
l'ouverture de notre ludothèque?

Alors venez rejoindre notre équipe dynamique!

Et le petit plus, pas besoin de trouver une solution de garde pour vos enfants
ou petits-enfants, ils sont les bienvenus avec vous, il y a assez de jouets pour les occuper.

Pour plus d'information, contactez notre présidente :

Norma Savoy au 021 947 51 03

Ou par mail à l'adresse suivante: ludopapayou@gmail.com

Toute l'équipe de la ludothèque se réjouit de faire votre connaissance.



Société Tir à Air Comprimé

C'est en 1977 que la société de tir sportif a été créée. Depuis lors, jeunes et moins jeunes se retrouvent au stand de tir une à deux fois par semaine pour s'entraîner à cette discipline olympique et également pour passer des bons moments entre amis. Grâce à notre école de tir qui forme des jeunes dès 10 ans nous faisons découvrir ce sport méconnu. Actuellement notre but est de



former des entraîneurs avec la formation jeunesse et sport afin d'avoir de bonne base d'entraînement. Notre société compte aussi son lot de graines de champion! A commencer par Nicolas Perroud, plusieurs fois médaillé aux finales Fribourgeoises, médaillé au championnat d'hiver (Compétition junior au niveau national) et même finaliste des championnats Suisse. Nous retrouvons aussi Achille Sciboz en catégorie jeunesse qui a brillamment relevé le défi lors des derniers championnats Fribourgeois à Châtel-St-Denis et qui termine à la 2^e place médaillé d'argent.



Au niveau plus Nationale, au dernier JO de Tokyo cet été, une Argovienne de nom de Nina Christen a fièrement représenté la Suisse et ce sport grâce à sa médaille de Bronze.

Le tir sportif 10 m se concentre sur la patience, la concentration et la maîtrise de soi. Le physique et la force doivent quand même être pris en compte même si ce n'est pas les points les plus importants pour pouvoir pratiquer.

Quand on est en âge scolaire, c'est une très bonne façon d'apprendre à se maîtriser lors d'évaluations ou de situations stressantes.

La saison de tir se déroule de septembre à mars et se pratique en stand fermé à l'intérieur.



Nous sommes toujours avides d'avoir de nouveaux membres pour leur transmettre notre passion. Nous avons l'avantage également d'avoir deux stands à notre disposition, l'un à Attalens et un à Châtel-St-Denis.

On a égayé votre curiosité? Alors n'hésitez pas, de tout âge prenez contact avec nous et nous nous ferons un plaisir à vous démontrer que ce sport mérite d'être connu.



**Pour info: www.tir-attalens-chatel.ch
Ou appelez-nous: 079 607 19 91**

www.langedattalens.ch
021 947 30 30

Grand-Rue 27 1616 Attalens

jankovanatacha@gmail.com
079 470 23 00

Auberge de l'Ange

Tous les midis «petite entrée + plat du jour» de CHF 15.- à 22.-

Tous les vendredis-midi, filets de perches CHF 17.-

(exceptés sam. dim. et jours fériés)

Salle de 200 places à disposition pour tous vos banquets

Fermé le mercredi



Impressum

*JOURNAL DU GROUPEMENT DES COMMERÇANTS ET ARTISANS D'ATTALENS - GCAA

Editeur responsable : Comité du GCAA

Responsable du journal : Comité du GCAA

Acquisition d'annonces : Comité du GCAA

Impression :  Imprimés Services Sàrl

Route de Sallaz 27, 1071 Rivaz

Tél. 021 321 13 20 / 079 505 93 55

info@imprimés-services.ch

Adresse postale : GCAA, p/a M.Yves Savoy

Route de Vuarat 141, 1616 Attalens



Administration communale

Ouvertures du bureau communal:
 Lundi-vendredi 9h à 11h
 Lundi-jeudi 13h30 à 16h
 Vendredi a.m. fermé
 Service technique fermé merc. a.m.
 et vend. tout le jour

Sur rendez-vous:
 Mercredi 7h30 à 9h – 16h à 18h
 Tél. au 021 947 41 85 jusqu'au mardi 16h

Service social Basse-Veveyse 021 947 48 88
 Permanence:
 Lundi 9h à 11h
 Jeudi 13h30 à 16h

Sur rendez-vous:
 Lundi, mardi et jeudi 9h à 11h – 13h30 à 16h
 Mercredi 13h30 à 16h
 Vendredi 9h à 11h
 Service des eaux communal 076 572 67 72

Enseignement

Ecole d'Attalens (absence des élèves) .. 021 947 44 94
 Direction 021 947 38 51
 Secrétariat 021 947 54 52

(tous les matins de 8h30 à 11h30,
 ainsi que le mardi après-midi de 14h à 16h.)

Orient. prof. 021 948 81 23
 Services auxiliaires Glâne-Veveyse
 (logopédie, psychologie, etc.) 026 652 30 60
 Ecole maternelle Les Canetons 021 947 48 03

Accueil extra-scolaire et crèche 021 947 33 79

Cours de guitare

JACKGUITARE: M. Jacques Gummy 021 616 87 10

Vacances scolaires

Toussaint 18.10 au 01.11

Eglises

Unité pastorale St-Denis 021 948 73 23
 Présidente de paroisse 021 947 51 12
 Abbé Déogratias Ahishakiye 021 948 74 50

Secrétariat paroissial
 (mardi de 9h30 à 11h) 021 947 48 28
 Conseil de communauté 021 947 42 68

Communauté protestante
 Secrétariat 021 948 78 24
 Pasteur Didier Meyer 021 948 78 52
 Pasteur Ludovic Papaux 021 948 78 52

Santé

Médecins: Dr Hicham Boukhari 021 947 47 56
 Dr L. Robyn 021 947 47 57
 Dr Isabelle Roth Sani 021 947 47 01
 Dentiste: Dr A.-M. Iancu 021 947 43 47
 Pharmacie: La Condémine 021 947 47 37

Diététicienne: M^{me} N. Dupont Emonet 021 948 06 45
 Physiothérapie: M. M. Gambin 021 947 52 47
 Shiatsu: Virginie Bréton 078 800 66 69
 Nicole Stäheli et soins à domicile 021 961 90 80
 Naturopathie-homéopathie:
 M^{me} L. Günsberg 079 474 90 15
 Ostéopathie: M. C. Le Grand 021 947 56 72
 Psychothérapie: M^{me} S.-C. Finot 079 441 72 48
 Réflexologie: M^{me} F. Carel 021 947 34 94
 M^{me} D. Liaudat 079 503 58 40
 Cabinet de sages-femmes Natalis 021 947 48 54
 Consultation nourrissons 079 285 01 60
 Réseau santé et social de la Veveyse 021 948 61 61
 Centre de puériculture 021 948 61 03

Urgences

Service du feu 118
 Commandant du feu, Attalens 079 518 51 22
 Centrale sanitaire d'alarme 144
 Centre d'intervention Vaulruz 026 305 67 40
 Gendarmerie 117
 Médecins de garde Glâne-Veveyse 026 304 21 36
 Pharmacie de garde 026 304 21 40
 Hôpital du Sud frib. Riaz 026 306 40 00
 Site Châtel-St-Denis 021 948 31 11

Vétérinaires:
 Dr Christel Wicky Monnard,
 petits animaux et chevaux, Attalens 021 947 37 77
 Animavet SA (Châtel-St-Denis) 021 948 82 79
 Dr Fabrice Hamann, spécialiste
 petits animaux (Châtel-St-Denis) 021 948 64 40

Social

Groupement des dames d'Attalens 079 701 18 12
 Repas à domicile 021 947 08 00
 Assoc. mamans de jour 021 947 57 75
 Assoc. parents d'élèves (APEAG) 021 948 63 84
 Atelier Jeunesse de la Veveyse 079 409 87 57
 SOS Futures mamans, Riviera Vse 0844 222 333
 Le Châtelet 021 947 08 00
 Chapelle ardente, visite tous les jours
 de 9h à 21h
 Antenne Caritas Veveyse 079 780 89 90
 Cartons du cœur de la Veveyse 079 610 75 14

Divers

Préfecture de la Veveyse 026 305 94 10
 Etat civil du district de la Veveyse 026 305 75 70
 Justice de paix 026 305 86 80
 Registre foncier Veveyse 026 305 94 00
 Tribunal de la Veveyse 026 305 94 40
 Gendarmerie Châtel-St-Denis (admin.) 026 305 94 30
 Registre du commerce 026 305 30 91
 Office des poursuites 026 305 94 50
 ORP 026 305 96 12
 Garde-chasse 079 397 96 87

Le N° 148 **Attalens** Information paraîtra **fin novembre 2021**.

Dernier délai pour vos informations et documents : fin octobre 2021.

Ont collaboré à ce numéro: **Commune d'Attalens, SDA, Comité du GCAA, Patrick Thut, Jean Savoy, Géraldine Sudan.**

Adresse email pour l'envoi de vos articles: info@gcaa.ch

Un grand MERCI à tous.

BIBLIOTHÈQUE PUBLIQUE VEVEYSE

7, route des Misets, Châtel-St-Denis..... 021 948 64 14

Horaires:

mardi de 8 h 30 à 11 h 30 et de 14 h à 17 h

mercredi de 8 h 30 à 11 h 30 et de 14 h à 21 h

jeudi de 14 h à 17 h

vendredi de 13 h à 16 h

samedi de 8 h 30 à 11 h 30

Vacances scolaires

ouvert mercredi de 14 h à 21 h

et samedi matin de 8 h 30 à 11 h 30

TRANSPORTS PUBLICS

Châtel-St-Denis, Gare TPF 026 351 02 00

Palézieux, Gare TPF 026 351 02 00



1616 Attalens lu-ve 8 h - 10 h 30
0848 888 888 14 h - 18 h

sa 8 h 30 - 11 h

1615 Bossonnens lu-ve 7 h 30 - 11 h

0848 888 888 14 h - 18 h

sa 8 h - 11 h

DIVERS

Cabane SDA (Mont Vuarat) 079 654 47 17

Secrétariat 021 948 78 24

Piscine Châtel-St-Denis 021 948 81 25

Ludothèque Papayou 021 947 51 03

(bât. scol. « Les Blés » abris PC)

lundi de 15 h 30 à 18 h (sauf vac. scol.)

Groupe Scout de la Veveyse 079 521 28 39

Passepartout Veveyse 021 948 11 22

Ramassage des ordures ménagères:

lundi de chaque semaine dès 6 h 30

Déchetterie: au ch. d'En-Faye 2

lundi et mercredi 13h30 à 19h

samedi de 8h à 11h30 et de 13h30 à 16h

Compost (y.c. branches) **modification horaire**

lundi et mercredi de 13h30 à 19h

vendredi de 15h30 à 17h30

samedi de 8h à 11h30 et de 13h30 à 16h

(sauf dimanches et jours fériés)

Uniquement pour les entreprises et les agriculteurs:

vendredi de 15h30 à 17h30

Pro Juventute Veveyse



Secrétariat de district	Valerie Genoud	021 948 01 33	valerie_genoud@hottr
Service de babysitting	Béatrice Stuby	077 400 73 67	bstuby@bluewin.ch
Vente de timbres	Françoise Diserens	021 948 92 91	francoise.diserens@bluewin.ch

SOCIÉTÉS LOCALES

Amicale de pétanque	079 725 38 74	FSG Attalens	079 347 63 38
Apiculteurs	026 918 50 40	Groupe Scouts Veveyse	079 521 28 39
Artilleurs	079 233 94 52	Groupement des dames	079 701 18 12
Association des éleveurs	076 532 69 28	GCAA	079 454 52 57
Avenir Granges	079 286 81 43	Hockey-club Veveyse	076 533 03 51
CAMA, Club d'arts martiaux	079 239 40 64	Jeunes Sapeurs Pompiers Veveyse	079 670 49 69
Carabiniers	078 910 50 13	Jeunesse Attalens	079 912 81 85
Cécilienne	079 486 16 05	Jeunesse Granges	076 107 99 65
Chapelle de Bossonnens	021 947 44 88	Jeunesse Tatroz	078 849 35 34
Club des lutteurs Veveyse	079 484 60 78	KSJA Soutien judo Attalens	079 215 63 92
Club des marcheurs	079 471 66 63	Ludothèque	021 947 51 03
Club des supporters du FCA	021 947 46 78	Mi-ange Mi-démon	079 310 92 01
Croc'Notes	079 203 02 59	OJJS	079 242 82 66
De Cour et de Jardin	079 798 84 64	Paroisse d'Attalens	021 947 51 12
Développement Attalens	079 447 19 76	Perd-Vers	076 378 88 68
Développement Granges	079 662 70 31	Samaritains	079 764 78 34
Ecole de musique Attalens	079 723 02 36	SENEC	078 720 36 96
Ecurie des lions	079 849 52 84	Ski-club	079 464 28 93
Ensemble vocal Intervalles	021 903 27 04	SPOLOE	079 859 46 60
Fanfare régionale	079 197 78 87	SYNA	021 947 48 51
F.C. Attalens	079 445 96 66	Tir à air comprimé	079 607 19 91
F.C. Bossonnens	076 567 87 71	Union ouvrière	079 824 11 65
Foot Veveyse	079 698 98 24	Union des sociétés	079 816 85 81

Fête nationale suisse 2021

