

Attalens Information



N° 149
MARS 2022



Julie Picq



Journal du Groupement
des Commerçants et
Artisans d'Attalens

www.gcaa.ch

**Avec informations
communales**

Les membres du



GROUPEMENT DES COMMERÇANTS
ET ARTISANS, ATTALENS

ALIMENTATION

Domaine de Crevy, magasin à la ferme
Guillaume Savoy 076 515 80 37
contact@domainedecrevy.ch

ARCHITECTURE

Vitelli Architectes Sàrl
Giuseppe Vitelli 076 340 79 23
atelier@vitelliarchitectes.ch

ASSÈCHEMENT

AMS Assèchement SA
attalens@ams-sa.ch 021 903 51 51

ASSURANCES

Bâloise Assurances SA
Stéphane Garcia 058 285 17 15
stephane.garcia@baloise.ch
Helvetia Assurances
Alexandre Roth 079 405 06 11
alexandre.roth@helvetia.ch
La Mobilière, 021 948 01 90
Stéphane Gabriel 079 735 25 07
stephane.gabriel@mobiliere.ch
Vaudoise Assurance,
Norbert Gabriel 079 353 80 58
ngabriel@vaudoise.ch

ATELIER MÉCANIQUE

Bourguet Mécanique SA
Bourguet Vincent 021 907 82 04
info@bourguet-mecanique.ch

BANQUE

Banque Cantonale de Fribourg
info@bcf.ch 0848 223 223

BIEN-ÊTRE

Au Cœur de nos ressources
Aline Carli 079 382 31 66
www.aucoeurdenosressources.com
M'La Nature, Mme Marie Grimaître
marie@mlanature.ch 076 295 19 93
Institut LeA Beauté et Bien-être
val.piller.allaz@gmail.com 078 972 80 22

BOUCHERIE-CHARCUTERIE

Savoy SA, M. Clément Rey 021 947 41 49
rey.boucherie@gmail.com

BOULANGERIE

Boulangerie Duvoisin Sàrl 021 947 41 19
admin.duvoisin@gmail.com

CAFÉ-RESTAURANT - TEA-ROOM

des Amis, G. Genoud, Tatroz 021 947 41 33
genoud.g@sunrise.ch
Auberge de l'Ange N. Jankova 021 947 30 30
jankovanatacha@gmail.com
Café-Bar La Condémine
Joël Savoy 021 947 47 11
cafebar@lacondemine.ch
Hôtel de Ville 021 947 41 07
hotel-de-ville@bluewin.ch

CARROSSERIE

Savoy SA 021 947 43 85
vente@garagesavoy.ch 076 433 51 56
Olympia Sàrl Juan Medina 021 923 51 83
info@carrosserieolympia.ch

CHAPES ET ISOLATIONS

B. Pachoud & Fils SA 079 416 21 86
b.pachoud@bluewin.ch

COIFFURE

C sa Coiffure 021 947 39 39
Céline Udrisard-Gavin
celine.udrisard@gmail.com
Maëlle Tonacini 076 413 83 97

CONSEIL EN GESTION D'ENTREPRISE

PME-PRO 079 824 11 65
Laurent Menoud
info@pme-pro.ch

COURS DE GUITARE

Jackguitare, Jacques Gurny 021 616 87 10
contact@jackguitare.ch

DÉSINFECTION

InsectoKill, Raphaël Schmitt 079 152 41 21
info@insectokill.ch

DÉMÉNAGEMENT - TRANSPORT

THUT Déménagements transports
info@thut-transports.com 079 451 49 83

ÉBÉNISTERIE

Julien Destraz, Vuarat 021 947 45 36
julien.destraz@bluewin.ch 079 409 13 32
Perroud SA Agencements, 021 907 76 96
Ch. Perroud 079 668 72 89
info@perroud-agencements.ch

ÉLECTRICITÉ

Realec SA, Cédric Stuby 021 947 45 56
c.stuby@realec.ch

ELECTROMÉNAGER

Guignard Electromenager 079 370 47 64
Lionel Guignard
g.electromenager@bluewin.ch

ESTHÉTIQUE

Temple de la Beauté, Murielle Vaucher
murielle.vaucher@gmail.com 021 944 33 77

FERBLANTERIE-TOITURE

A. Baumberger Sàrl, 079 486 97 86
M. Alain Baumberger
abaumbergersarl@bluewin.ch

FIDUCIAIRE

DV Gestion, Tatroz 021 947 52 76
Valérie Dewarrat 079 638 27 38
dvgestion@bluewin.ch
Vionnet Gestion, Joëlle Vionnet
contact@vionnetgestion.ch 021 947 37 54
078 616 74 63

FLEURS

Fleurs@tmosphère 021 947 34 95
Géradine Sudan et Jasmina Maradan
info@fleursatmosphere.ch

FORAGE - SCIAGE BÉTON ARMÉ

JCS Sciage SA 021 947 48 58
info@sciage-forage-beton.ch 079 687 10 52

FUSTIER

Alibert S.à.r.l. Philippe Alibert
m-p-alibert@bluewin.ch 079 680 05 88

GARAGES

Savoy SA, Ford 021 947 43 85
vente@garagesavoy.ch 076 433 51 56
Alexandre Maillard 021 947 32 27
garage.ad.maillard@bluewin.ch
079 409 01 24
J.M.A. Automobile SA 021 947 41 91
jma.automobilessa@bluewin.ch
Garage du Mont-Pèlerin 021 943 32 32
info@gmpsa.ch
Garage du Tatre Sàrl 021 948 05 35
info@garagedutatre.ch

GESTION - BUREAU

RH Solutions 079 469 59 20
marques.paula@bluewin.ch

IMMOBILIER

LB Immobilier, Benoît Legay
benoit.legay@lb-immobilier.ch 076 400 85 95

IMPRIMERIE

Imprimés Services Sàrl, 021 321 13 20
Cédric Perroud 079 505 93 55
info@imprimés-services.ch

INFORMATIQUE

Solutions MAC 021 946 15 33
info@solutionsmac.ch

MACHINES AGRICOLES ET ESPACES VERTS

Bosson Frères SA, Corcelles
bossonfreres@bluewin.ch 021 947 41 27
Visinand Motoculture 078 624 62 34
David Palomo succ.
contact@visinand-motoculture.ch

MAÇONNERIE

R. Emonet SA, Tatroz 021 947 41 74
contact@r-emonet.ch
GET Maçonnerie G.Emonet 079 623 24 66

MASSAGES

Zenitude, Nathalie Nobs 078 613 70 00
zen-itude@bluewin.ch

MENUISERIE - CHARPENTE

Emonet SA, Tatroz 021 947 42 37
emonetsa@bluewin.ch
Charpente F. Perroud S.à.r.l. 021 947 50 70
info@fpcharpente.ch 079 365 08 07
Philippe Saudan Sàrl 021 947 32 88
079 210 20 21

ONGLERIE

Onglerie Mme Maëlle Tonacini
mtonacini@hotmail.com 076 413 83 97

ORTHOPÉDIE

Ortho Koller 021 922 72 82
stanley@orthokoller.ch

PAYSAGISTE

Vertuose parcs et jardins Sàrl 021 947 37 01
M. Fetai Sedat
info@vertuose.ch
Vionnet Paysage 079 648 32 18
M. Grégoire Vionnet
info@vionnet-paysage.ch

PEINTURE

Thuillard Fils Sàrl 021 948 04 18
thuillardsarl@bluewin.ch 079 416 16 56
Peinture Cottet Sàrl 021 947 31 53
peinture.cottet@bluewin.ch 079 219 32 31
Avenir Peinture Sàrl 079 454 52 57
Yves Savoy
avenir-peinture@bluewin.ch

PHARMACIE D'ATTALENS S.A.

pharmacie.attalens@ovan.ch 021 947 47 37



ENFIN la levée des restrictions sanitaires.

Dans cette première édition 2022, le GCAA est ravi de pouvoir à nouveau vous proposer les futures manifestations à venir, organisées par nos chers commerçants et sociétés locales.

Après deux ans d'attente, le giron de jeunesse va pouvoir sortir de terre.

Afin d'embellir cette fête, vous trouverez toutes les informations nécessaires pour vous inscrire en tant que bénévole.

Pour les jeunes encore à la recherche d'une place d'apprentissage, une liste vous est également mise à disposition.

Le GCAA vous souhaite, santé, bonheur et pleins succès pour cette nouvelle année.

Guignard Lionel

Sommaire

	page
Editorial	1
Agenda	3
Portrait:	
SolutionsMac	4-5
Vie du village:	
Ski-club Mt-Cheseaux	8-9
Société des Carabiniers	13
Groupement des Dames	15
Informations communales	16-21
Astuces:	
LeA Beauté et bien être	25
Jeu:	
Sudoku	27
Vie du village:	
Places d'apprentissage	29
Recette:	
Tajine d'agneau	31
Vie du village:	
SDA	33
GCAA:	
Invitation Assemblée annuelle	35
Aide mémoire	40-41
Concours PHOTO	42

PHOTOGRAPHIE

Julie Picq, photographe 079 831 24 71
julie@jphoto.ch

RÉFLEXOLOGIE

DRAINAGE LYMPHATIQUE

M. Camille Guhl 079 785 26 41
camille.guhl@gmail.com

REVÊTEMENTS DE SOL

Pierre-Alain Zahnd 021 947 49 70
zahndrevedesol@gmail.com

SANITAIRES - CHAUFFAGES

COUVERTURES

Roger Monnard SA 021 947 44 00
monnard.sa@bluewin.ch

SCIERIE - COMMERCE DE BOIS

Bernard Beaud, Ecoteaux 021 907 66 04
bernard.beaud@bluewin.ch

SERRURERIE

DS Créations métalliques ... 079 505 93 64
dsmetal@bluewin.ch 021 947 33 19
www.dsmetal.ch

Bernard Monnard SA, La Mulla
bmonnardsa@bluewin.ch 021 947 40 01
Vaucher SA, La Jaqua 021 947 43 34
vincent.genoud@bluewin.ch

SOCIÉTÉ COOPÉRATIVE

Société coopérative de consommation
d'Attalens et environs 079 679 81 90
scc-attalens@bluewin.ch

STATION DE LAVAGE

CM Car Wash SA 021 903 37 27
sylvain@danielruch.ch

STORES

Storea Fournier C. & L. 021 948 05 08
info@storea-ch.com
Ipo Volets Sàrl 078 673 79 95
ipo.volets@bluewin.ch

TABACS - JOURNAUX - CADEAUX

Au Papyrus, Maryline Repond-Dumoulin
info@papyrus.ch 021 947 52 12

TRAITEUR

Edène-Saveurs Essentielles,
Valérie Veron 079 256 42 42
valerie.veron@bluewin.ch

TRANSPORTS

Transports F. Dumoulin Sàrl, Tatroz
..... 021 947 45 47
info@dumoulin-transports.ch

VOYAGES

IC Travel SA 021 947 52 00
Isabelle Bonvin Dufresne et
Catarina Pica Cadosch
info@icttravel.ch



Udrisard Céline | Grand-Rue 42 | 1616 Attalens
celine.udrisard@gmail.com

☎ 021 947 39 39



BOULANGERIE DUVOISIN S.à.r.l.
BOULANGERIE - PÂTISSERIE - ALIMENTATION - TEA-ROOM

Nouvelle adresse

Grand-rue 42
1616 ATTALENS
Tél. - Fax 021 947 41 19

1077 SERVION Tél. 021 903 36 37
1073 LA CLAIE-AUX MOINES Tél. 021 784 25 58
1084 CARROUGE Tél. 021 903 35 35



VITELLI ARCHITECTES Sàrl

Direction des Travaux | Architecture
Représentant du Maître de l'Ouvrage

Vitelli Giuseppe
▪ Architecte Dipl. HES
▪ Membre SIA et CSEA

Ch. de l'Ouche-Dessus 9
1616 Attalens

076 340 79 23
atelier@vitelliarchitectes.ch
www.vitelliarchitectes.ch



Taille
Abattage
Jardin minéral
Plantation
Aménagement extérieur
Déneigement
Entretien de propriété

021 947 37 01
079 823 87 81
www.vertuose.ch
Rte de Vevey 72 - 1615 Bossonnens

VERTUOSE
parcs et jardins Sàrl



MARS 2022

Dimanche **6** KSJA Soutien Judo
Jeudi **10** LA SENEC
Ven-dim. **25-27** LES PERD-VERS

LOTO Ange
ASSEMBLÉE GÉNÉRALE Bossonnens
SOIRÉES THÉÂTRALES Attalens

AVRIL 2022

Vendredi **1** FC Attalens
Sam-dim. **9-10** L'Avenir de Granges
Dimanche **10** SKI-CLUB
Dimanche **17** L'ECURIE DES LIONS
Lundi **18** Jeunesse de Granges
Dimanche **24** Union des sociétés

REPAS DE SOUTIEN Ange
CONCERT ANNUEL Granges
LOTO Ange
LOTO Ange
CHASSE AUX ŒUFS Granges
LOTO Ange

MAI 2022

Dimanche **8** FC Attalens
Dimanche **15** KSJA Soutien Judo
Samedi **21** Ensemble Vocal Intervalles
Dimanche **29** Jeunesse de Tatroz

LOTO Ange
LOTO Ange
CONCERT Attalens/Eglise
LOTO Ange

JUIN 2022

Samedi **4** Développement Attalens
Dimanche **5** Jeunesse de Granges
Dimanche **12** Groupe Scouts Veveyse
Jeu-dim **23-26** Les Carabiniers

Randonnée Gourmande Attalens
LOTO Ange
LOTO Ange
19^{ème} Tir du Lion Attalens

JUILLET 2022

Samedi **2** Club des Lutteurs
Dimanche **3** Club des Lutteurs
Vendredi **8** LA SENEC

Fête de Lutte Féminine Porsel
Fête Cantonale Lutte Suisse Porsel
Fête Fin des Ecoles Bossonnens

AOÛT 2022

Jeu-dim **18-21** Jeunesse de Granges
Sam-dim **20-21** Club des Marcheurs

25^{ème} Giron des Jeunesses Granges
Marche Populaire Attalens



SolutionsMac

Vous êtes propriétaire d'un produit de la marque Apple (Mac, iPhone ou iPad) et vous rencontrez des difficultés ? Vous n'êtes pas à l'aise dans son utilisation ou l'informatique n'est pas votre tasse de thé ? Votre ordinateur a quelques années, il devient lent ou n'est plus à jour ?

SolutionsMac est là pour vous accompagner.

En 2012, il y a déjà 10 ans, Claude Feyer créé SolutionsMac, une entreprise spécialisée dans l'accompagnement des utilisateurs de produits de la marque à la Pomme. Une formation dans le conseil et la technique, dans un premier temps dans le monde de la radio & TV, puis dans l'informatique, m'a motivé à me mettre au service des particuliers en quête d'assistance. L'objectif de SolutionsMac est de vous simplifier la vie dans l'utilisation de vos appareils Apple.



Début 2021, SolutionsMac s'est installé à Attalens, au chemin des Artisans 17, pour vous recevoir dans des locaux modernes et adaptés.

Au travers d'une formation, je vous fournis les astuces nécessaires à comprendre les bases et à devenir autonome en toute simplicité. Ces formations se déroulent en « tête à tête », sur rendezvous, soit à mon bureau soit à votre domicile. Elles sont adaptées à votre niveau, à vos besoins et envies. Peu importe votre âge ou votre expérience, mon but est de vulgariser l'informatique et de vous donner du plaisir au quotidien avec vos appareils.

Besoin d'un dépannage ? Votre Mac devient capricieux ? Vous avez peur de perdre vos photos ? Vous aimeriez assurer la sécurité de vos données ou mettre en place un contrôle parental ? SolutionsMac est là pour mettre en place la solution, corriger les problèmes que vous rencontrez et vous permettre de rester simple utilisateur de vos appareils sans vous soucier de l'aspect technique.

Si vous en avez marre de perdre vos mots de passe, que vos enfants et petits-enfants n'ont pas le temps et la patience de vous aider ou que vous aimeriez en apprendre d'avantage, n'hésitez pas à prendre contact avec SolutionsMac par téléphone, email ou via le site internet : SolutionsMac.ch ! Un agenda en ligne est également disponible afin de trouver le meilleur moment pour nous rencontrer et fixer notre prochain rendez-vous dans le plus grand confort.

C'est avec plaisir que je suis à votre disposition pour vous accompagner dans l'utilisation quotidienne de vos appareils Apple. Je me réjouis de vous rencontrer et de vous apporter des solutions adaptées.

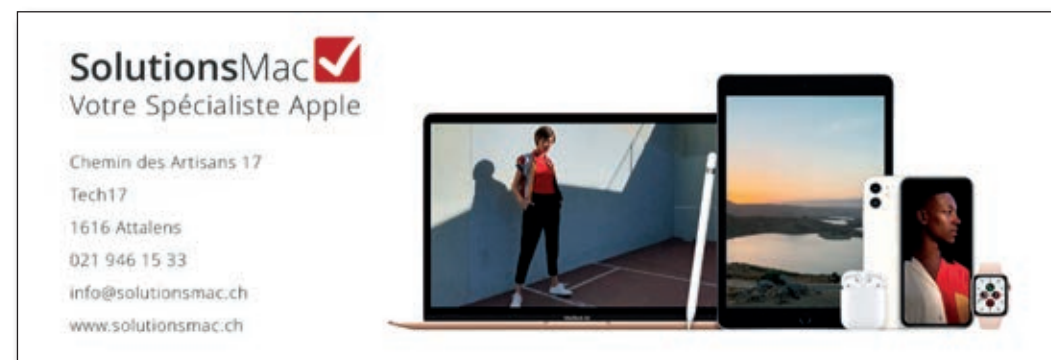
Claude Feyer

SolutionsMac

Ch. des Artisans 17
1616 Attalens

021 946 15 33

claude@solutionsmac.ch
SolutionsMac.ch





Yes it is!

imprimés services

Papeterie
Brochures
Flyers
Cartes plastique
Enveloppes
T-shirts et textiles
Post'its et blocs
Signalétique
Panneaux rigides
Affiches

Imprimés Services Sàrl • Route de Sallaz 27 • 1071 Rivaz
info@imprimés-services.ch • www.imprimés-services.ch • 021 321 13 20



Guignard
électroménager

• Dépannage
• Devis • Vente • Pose

Buanderie et cuisine
toutes marques

1616 Attalens **079 370 47 64**

BOSSON FRERES SA
MACHINES AGRICOLES ET ESPACES VERTS



Rue de Corcelles 21 - CP 116
1616 ATTALENS
E-mail: bossonfreres@bluewin.ch

Tél. 021 947 41 27
Fax 021 947 41 42
www.bossonfreres.ch



Temple De La Beauté
Murielle Vaucher, Grand-Rue 5, 1616 Attalens

Institut de Beauté :
-Laser à diode pour varicosités
-Laser à diode pour les poils
-Couperose, rougeurs diffuses
-Soins esthétiques

Coaching en psychologie positive :
-Situations difficiles
-Libération des émotions négatives
- Motivation, dynamisme, vitalité
-Peur, colère, phobies (méth.CLEEN)

SMS : 079 765 12 84 www.temple-de-la-beaute.ch



AGENCEMENTS
Ebénisterie - Menuiserie d'intérieur

Christophe Perroud
Maître ébéniste

Tél. 021 907 76 96
Nat. 079 668 72 89

Ancienne Route 5
1610 CHÂTILLENS

info@perroud-agencements.ch
www.perroud-agencements.ch

Rte de Rombuet 186
1616 ATTALENS



InsectoKill
Raphaël Schmitt

Punaises de lit
Guêpes
Fourmis
Cafards
Araignées
Protections anti-volatiles
Rongeurs
Autres

Raphaël Schmitt
Ch. de la Fin du Clos 24
1616 Attalens

www.insectokill.ch
info@insectokill.ch
079 152 41 21

*Tout commence par un rêve...
Ensemble,
imaginons votre avenir*




Route de Granges, 1616 Attalens • Tél. +41(0)76 400 85 95 • info@lb-immobilier.ch www.lb-immobilier.ch



Entretien de propriétés Aménagements extérieurs
Déneigement Abattage Taille

www.vionnet-paysage.ch
info@vionnet-paysage.ch
+41 (0) 79 648 32 18
Grand Rue 59
1616 Attalens

Week-end à Chandolin du Ski-club Mt-Cheseaux, 29 et 30 janvier 2022



C'est en pleine forme que nous sommes partis, tôt le samedi matin, rendre visite à notre ancien rattrac bien aimé dans sa nouvelle maison, le domaine de Saint-Luc/Chandolin.

Lors de cette deuxième édition du week-end OJ, un grand soleil et une neige parfaite ont permis aux 18 enfants inscrits de découvrir/redécouvrir la station, de progresser avec les conseils des moniteurs et surtout de s'amuser dans des conditions optimales.

Après un bon repas bien mérité, la soirée du samedi soir fut animée par une boum pour fêter ce week-end comme il se doit.

Le plaisir et la bonne humeur étaient de mise tout le week-end. Toutes et tous ont apprécié le ski/snowboard mais également d'autres activités telles que la cueillette de rhododendrons, skis aux pieds, pour certains ou les glissades sur sac poubelle pour d'autres !

Beaucoup d'enfants nous ont fait part de leur impatience à revenir l'année prochaine !

Nous remercions particulièrement les enfants, les moniteurs et les organisateurs pour leur travail de qualité.



Si vous ou vos enfants êtes intéressés à rejoindre notre club, n'hésitez pas à consulter notre site internet www.skiclubmtcheseaux.ch.

Nous répondons volontiers à vos questions par mail.

Vous pouvez également nous suivre sur nos réseaux sociaux :

Instagram : **skiclubmtcheseaux**

Facebook : **Ski-Club Mt-Cheseaux**



B  **URGUET**
 MÉCANIQUE SA

Prä-Charbon 16
 1614 Granges (Veveyse)
 021/907 82 04
 www.bourguet-mecanique.ch







MACHINES AGRICOLES, ESPACES VERTS, ENTRETIEN HIVERNAL ET SERVICE HYDRAULIQUE

www.langedattalens.ch Grand-Rue 27 1616 Attalens jankovanatacha@gmail.com
 021 947 30 30 079 470 23 00

Auberge de l'Ange

Tous les midis «petite entrée + plat du jour» de CHF 15.- à 22.-
 Tous les vendredis-midi, filets de perches CHF 17.-
 (exceptés sam. dim. et jours fériés)
 Salle de 200 places à disposition pour tous vos banquets
 Fermé le mercredi




RAIFFEISEN

*Au coin du bois :
 exposition de mobilier de jardin*

Sàrl
ALIBERT

CONSTRUCTIONS EN BOIS RONDS

ATTALENS
 079 680 05 88

Chemin des Artisans 7 Tél. 079 680 05 88 / Fax. 021 947 59 90
 1616 ATTALENS m. p. alibert@bluewin.ch

www.chant-du-bois.ch

**AIDEZ-NOUS À RENDRE
 LA FÊTE PLUS BELLE !**

Devenez bénévole

Nous sommes à la recherche de volontaires pour assumer les différents postes lors de notre Giron

Des tranches sont disponibles à toute heure,
 du **11** au **26** août
 (fête du **18** au **21**)

INSCRIVEZ-VOUS en ligne
benevole.granges2022.ch
 ou au
079 856 97 71

Nous vous remercions d'avance et nous réjouissons de passer un agréable moment en votre compagnie !

granges2022.ch

Réalec
 Succursale de Sedelec SA Lausanne
 Rue Basse-Ville 30
 1616 Attalens
 Tél. +41 21 947 45 56
 Fax +41 21 947 51 49
 www.realec.ch
 Electrotechnique suisse à 360°

Réalec

VOTRE EXPERT EN ÉLECTRICITÉ

Une entreprise du **Burkhalter Group**

storea
 Fabricant romand 

Toute protection solaire, stores et confection de toiles, couverts de terrasse, moustiquaires sur mesure, motorisation et automation Somfy, stores d'intérieur, parasols, toutes demandes spéciales.

Demandez la liste des revendeurs de votre région !

Storea Fournier C. & L.- Artisans 20 - 1616 Attalens
 Tél. : 021 948 05 08 - Fax : 021 948 05 33
 www.storea-ch.com - E-mail : info@storea-ch.com

La Vaudoise à Châtel-St-Denis
 Norbert Gabriel, Conseiller
 Place d'Armes 11, 1618 Châtel-St-Denis
 M 079 353 80 58
 ngabriel@vaudoise.ch
 www.vaudoise.ch



vaudoise
 Assurances

JACKGUITARE

Cours de guitare électrique, acoustique ou classique à Attalens.
 Un Instrument Une Passion
 Débutants, avancés, enfants, adultes, tous styles, tous niveaux !

www.jackguitare.ch
 email : contact@jackguitare.ch

 Informations au 021 / 616 87 10

LA SOCIÉTÉ DES CARABINIERS D'ATTALENS

invite tous les tireurs astreints et non-astreints à participer aux séances de tirs obligatoires

1^{ère} séance

Vendredi 29 avril 2022 de 17.30 à 19.30 h

2^{ème} séance

Vendredi 20 mai 2022 de 17.30 à 19.30 h.

3^{ème} séance

Dimanche 28 août 2022 de 9.00 à 11.15 h.

N'oubliez pas vos livrets de tir, de service et vos étiquettes

Tir en campagne à Châtel-St-Denis

Vendredi 10 juin 2022 de 18.00 à 19.30 h

Samedi 11 juin 2022 de 9.00 à 11.30 h et de 13.30 à 18.30 h

Dimanche 12 juin 2022 de 9.00 à 11.30 h



RH SOLUTIONS

Administration RH Salaires Recrutement Gestion RH



RH Solutions, Paula Marques, Spécialiste RH, 1616 Attalens
+41 (0)79 469 59 20 , contact@rhsolutions.ch



Roger Monnard SA

- Installations sanitaires
- Chauffages solaires
- Pompes à chaleur

Rte de Pra-Charbon 24
1614 Granges
Tél. 021 947 44 00
Fax 021 947 44 50
monnard.sa@bluewin.ch



Nous vous assurons.

Avec rapidité, fiabilité et professionnalisme.

Stéphane Gabriel, Conseiller en assurances, T 079 735 25 07, stephane.gabriel@mobiliere.ch

Agence Châtel-St-Denis T 026 916 10 40
Grand-Rue 41 bulle@mobiliere.ch
1618 Châtel-St-Denis mobiliere.ch

la Mobilière

Pompes Funèbres BONGARD

CHÂTEL-ST-DENIS

Entreprise familiale
Fondée en 1965
Services toutes régions
24/24 ☎ 021 948 72 26

Organisation complète d'obsèques - Chapelle funéraire privée
Prévoyance et vœux funéraires - Transfert suisse et étranger.
Notre représentant Basse-Veveysse : **M. Bernard Pittet à Attalens**
www.pfbongard.ch - info@pfbongard.ch



GROUPEMENT DES DAMES ATTALENS - BOSSONNENS - GRANGES

Samedi 30 avril 2022 à 11h30
A l'Auberge de l'Ange Attalens



Repas de soutien avec animation: avec un conteur de la région, M. Pasquier.

Terrine avec petite salade mêlée

Potage aux bolets

Rôti de porc sauce champignons

Gratin Dauphinois et ses petits légumes

Crème Catalane

Prix : 60 francs

Inscription

Délai : 10.04.2022

Contacts:

- Anne-Marie Monnard ☎ 079 701 18 12 📍 Rue du Château 22, 1616 Attalens
- Josiane Emonet ☎ 021 947 43 19 📍 Rue de Remaufens 28, 1617 Tatroz



Cercle scolaire de la Basse-Veveyse

SPORT SCOLAIRE FACULTATIF

Le Cercle scolaire de la Basse-Veveyse recherche

DES MONITRICES ET MONITEURS

pour le **sport scolaire facultatif (SSF)** pour la rentrée 2022.



Le Sport Scolaire Facultatif offre aux élèves du cercle scolaire la possibilité de découvrir et d'expérimenter de nouveaux sports, d'améliorer leur habileté, de bouger davantage et plus régulièrement et de venir partager des moments conviviaux en compagnie de leurs camarades sur les sites d'Attalens et Remaufens.

- Vous êtes moniteur ou monitrice Jeunesse et Sport ?
- Vous êtes disponible un ou plusieurs jours par semaine : les lundis, mardis, jeudis et/ou vendredis de 15h15 à 16h30, ou sur les pauses de midi ou le mercredi après-midi pendant les périodes scolaires ?
- Vous souhaitez vous investir dans une activité sportive et ludique avec et pour les enfants ?
- Vous voulez faire découvrir votre sport aux enfants ?

Si vous êtes intéressé.e, n'hésitez pas à contacter la direction du cercle scolaire à l'adresse dir.ep.basse-veveyse@edufur.ch ou au 021 947 38 51 **avant le 15 juin 2022**.

Informations sur le SSF : <https://www.fr.ch/sport-et-loisirs/sport-de-loisirs/sport-scolaire-facultatif>



Personnel communal

ARRIVEE



CRISTELLE ESTEVES

Collaboratrice administrative

Contrôle des habitants

Mon origine

Je suis née en 1994 et suis originaire de Châtel-St-Denis, où j'ai passé mon enfance et ma jeunesse. D'origine portugaise, j'ai obtenu la nationalité suisse en 2014.

Après ma scolarité obligatoire, j'ai effectué un apprentissage d'employée de commerce à l'administration communale de Granges.

Ma trajectoire professionnelle

Après l'obtention de mon CFC en 2013, j'ai occupé durant 8 ans le poste de collaboratrice

administrative au Réseau Santé de la Glâne d'abord à l'administration générale, ensuite à la comptabilité et aux ressources humaines.

Ma nouvelle fonction

Durant mon apprentissage à la commune de Granges, j'ai beaucoup apprécié la variété des tâches et le contact direct avec les citoyens. C'est donc avec grand intérêt que j'ai rejoint la commune d'Attalens comme préposée au contrôle des habitants.

Mon travail consiste principalement à tenir le registre des habitants (arrivées, départs, événements), accueillir et renseigner les citoyens par téléphone ou au guichet, participer à l'organisation des votations et élections.

Mes passions

Durant mes loisirs, j'aime beaucoup voyager et passer de bons moments de convivialité avec ma famille.



2021-2026

PROGRAMME DE LEGISLATURE

Le Conseil communal a élaboré le programme de législature 2021-2026. Il a pour but de donner la vision de l'Exécutif sur l'avenir d'Attalens, sans pour autant préjuger l'ensemble des choix à venir, des facteurs inconnus à ce jour pouvant induire des modifications dans ce programme. Nous vous présentons une vue générale des axes retenus avec comme fil rouge les deux grandes orientations stratégiques qui sous-tendent le programme :

- **Nature & Proximité** : le slogan qui accompagne le nouveau logo communal souligne la proximité d'Attalens à la nature et le souhait du Conseil communal d'être à l'écoute de chaque citoyen.ne.
- La **gestion du territoire** se veut **durable** et **cohérente** en utilisant judicieusement les ressources et en privilégiant les **matériaux indigènes**.

Collaborations intercommunales et partenariats public/privé



- Participer activement à la **professionnalisation** de l'Association des Communes de la Veveyse (**ACV**)
- **Collaborer étroitement avec les communes voisines** de la Basse-Veveyse en vue d'un rapprochement administratif et politique
- Coopérer avec les communes de la Riviera (projet **Agglo Rivelac**)
- **Intégrer les partenaires potentiels** dans les projets communaux

Infrastructures adaptées, proches et accessibles



- Participer à la **finalisation** et la **mise en application** du **Plan Directeur Régional (PDR)**
- Définir les **intentions** communales **en termes d'aménagement** et les formaliser dans **l'actualisation du Plan d'Aménagement Local (PAL)**
- **Adapter le Règlement Communal d'Urbanisme (RCU)** pour valoriser les surfaces constructibles avec des solutions durables
- **Développer un concept d'aménagement et de gestion durable des espaces verts**
- Créer des **cheminements piédestres** et des **pistes cyclables**

Patrimoine communal intégrant services et vie villageoise

- **Finaliser** l'étude de la valorisation des biens immobiliers en propriété communale (**masterplan**)
- **Développer** par étapes **les projets** avec priorités aux :
 - ✓ Services à la population
 - ✓ Locaux et logements adaptés aux besoins de la population
 - ✓ Commerces



Mobilité intégrée



- Développer l'offre en transports publics
- Analyser et traiter la thématique « vitesse du trafic motorisé »
- Favoriser les interfaces pour une mobilité multimodale
- Encourager la mobilité douce

Liens intergénérationnels



- Favoriser les échanges entre générations
- Valoriser les prestations pour la petite enfance
- Garantir l'espace pour les adolescents
- Définir et mettre en place le concept Senior +



A l'étude

PATRIMOINE IMMOBILIER COMMUNAL

Comme nous vous en parlions dans l'Attalens Info de décembre 2021, dans le but de valoriser le patrimoine immobilier communal, le Conseil communal a lancé, dans une démarche qui se veut participative, une réflexion afin de définir les affectations futures des parcelles et bâtiments communaux.



Deux ateliers participatifs ont permis de s'accorder sur une stratégie globale à long terme pour le centre du village (masterplan) et d'établir des priorités dans les projets. Une séance d'information destinée aux usagers futurs potentiels s'est déroulée en novembre 2021. A cette occasion, l'attention a porté sur les deux premiers projets envisagés :

1. Cœur du village
2. Entrée du village

Un questionnaire, principalement adressé aux entreprises, commerçants et sociétés locales, agriculteurs et producteurs locaux, ainsi qu'au monde médical et paramédical, a été mis en ligne sur le site internet. En janvier 2022, les résultats du questionnaire ont été présentés aux commissions de l'aménagement et des bâtiments

et infrastructures et ont fait l'objet d'un atelier de travail.

Cœur du village – Projet de construction d'un nouveau bâtiment

Les salles du Conseil communal et des commissions de l'administration communale seraient relocalisées dans le nouveau bâtiment avec :

- Rez inférieur : commerce local producteurs + café
- Rez supérieur : cuisine + accueil extrascolaire
- 1er étage : salles conseil, locaux culturels



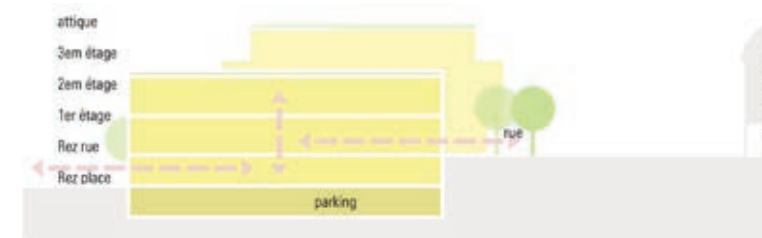
Le projet suscite une grande adhésion.

Les questionnements principaux qui se sont posés durant le processus et auxquels il faudra apporter une réponse sont :

- la définition, le fonctionnement et l'exploitation du rez-de-chaussée où serait situé un café, un commerce local de producteurs et un local pour la jeunesse ;
- la prise en compte des besoins spécifiques liés aux activités de sociétés musicales dans les salles polyvalentes ;
- l'éventualité d'un étage supplémentaire ;
- la pertinence d'un financement communal.

Entrée du village – Projet de construction d'un nouveau bâtiment

L'ancienne poste serait remplacée par un bâtiment qui pourrait être financé par un partenariat public-privé.



Le projet est jugé intéressant mais suscite plus d'interrogations. Les questions principales auxquelles il faudra apporter une réponse sont :

- la nécessité d'un plan d'aménagement de détail (PAD) avec une mise en œuvre à plus long terme ;
- une plus grande précision des activités qui y trouveront leur place (programme) ;
- l'opportunité d'un commerce plus important ;
- la nécessité d'une architecture de qualité dans le bâti environnant ;
- le mode de financement envisagé.

Planning projeté

A ce jour, le développement de ces projets est envisagé selon le planning suivant :

	2022	2023	2024	2025	2026	2027	2028
Cœur du village							
Etude de faisabilité		■					
Autorisation de construire			◆				
Réalisation				■	◆		
Entrée du village							
PAD et programmation		■	■				
Etude de faisabilité			■				
Recherche de partenaires		■	■	■			
Autorisation de construire				◆			
Réalisation					■	◆	◆



Crèche Les Petits Lions et accueil extrascolaire de la Basse-Veveyse

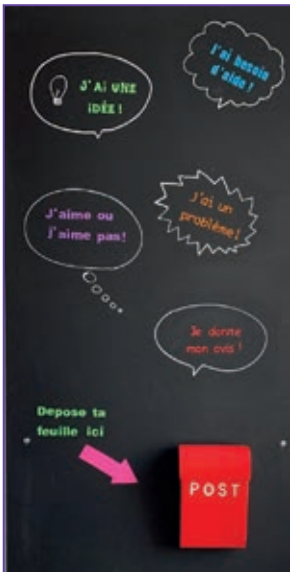
DE NOUVEAUX PROJETS PEDAGOGIQUES

Suite à la réorganisation de la crèche Les Petits Lions et de l'accueil extrascolaire (AES) de la Basse-Veveyse, les deux structures bénéficient désormais d'une direction conjointe. Après la mise en place de ce concept, le besoin de développer de nouveaux projets pédagogiques s'est fait sentir.

Ces documents servent de support pratique aux équipes éducatives en formalisant les principes pédagogiques appliqués à la crèche et à l'AES. Ils présentent les missions principales des deux structures ainsi que les valeurs auxquelles se rattachent les équipes éducatives, qui ont activement participé à leur élaboration.

La crèche Les Petits Lions accueille les enfants jusqu'à leur entrée en classe enfantine et l'AES les élèves de la 1H à la 8H. Il est fort probable que certains enfants fréquentent la crèche entre 0 et 4 ans puis l'AES durant leur scolarité.

Afin de mettre à profit cet effet de synergie, les projets ont été élaborés avec pour objectif de créer une seule ligne pédagogique avec les mêmes missions d'accueil et valeurs applicables aux enfants de 0 à 12 ans.



Les missions de la crèche Les Petits Lions et de l'AES

L'enfant est au cœur de nos pratiques constitue le fondement des projets pédagogiques de la crèche Les Petits Lions et de l'AES, qui a permis de repenser ceux-ci en fonction des besoins de l'enfant. Les missions de la crèche et de l'AES sont ainsi de procurer :

- une **sécurité affective et physique** en créant un lien de qualité avec l'enfant et une relation de partenariat avec ses parents ;
- un **lieu de socialisation** en considérant l'enfant comme un partenaire à part entière dans la relation avec les adultes ;
- une **expérimentation sécurisée** en adaptant les lieux de vie et les activités aux phases d'apprentissages de l'enfant ;
- une **stimulation de l'autonomie** en accompagnant et guidant l'enfant dans ses expérimentations ;
- un **lieu d'échanges** lors de rencontres d'équipe qui permettent d'assurer avec soin le suivi de l'enfant.

< **L'AES est un lieu de socialisation où l'enfant est considéré comme un partenaire à part entière**

La boîte à idées est un exemple des principes pédagogiques appliqués à l'AES. Les enfants peuvent y déposer leurs idées. Celles-ci seront discutées lors de colloques organisés avec les enfants.

Les valeurs des équipes éducatives

L'attitude de l'équipe est principalement tournée vers le respect de l'enfant et de son rythme dans la bienveillance, en s'appuyant sur le concept de la discipline positive.

Les parents sont considérés comme des partenaires avec qui la communication est essentielle, ceci dans une posture de non-jugement.

Les équipes éducatives placent également au cœur de leurs pratiques :

- la **sensibilisation à la nature et au développement durable** en permettant à l'enfant d'explorer son environnement et en le sensibilisant au tri des déchets et au recyclage ;
- la **promotion d'une alimentation équilibrée et du mouvement** par des sorties quotidiennes.



< **Les équipes éducatives de la crèche Les Petits Lions placent la sensibilisation à la nature au cœur de leurs pratiques**

A la crèche, l'exploration s'étend également à l'extérieur, dans le jardin où l'enfant a la possibilité de se déplacer librement, de grimper, de gratter la terre, etc.

Pour plus d'informations sur les projets pédagogiques, veuillez consulter le site : www.attalens.ch/accueil-extra-scolaire ou [creche-les-petits-lions](http://creche-les-petits-lions.ch).



Questionnaire sur les besoins des aînés

SENIOR +

Afin d'avoir une vision globale des **souhaits et des besoins des seniors** résidant dans notre commune, le Conseil communal, en collaboration avec toutes les communes de la Veveyse, invite les aînés à prendre quelques minutes pour **remplir un questionnaire**.



Les réponses permettront aux communes de planifier la mise à disposition d'informations et d'offres adaptées à votre réalité.

Vos réponses nous permettront **d'ajuster au mieux l'offre locale et régionale** et de formuler les axes principaux d'une stratégie en faveur des seniors.

Vos **données** seront **traitées de manière** entièrement **anonyme**.

Nous vous invitons à répondre au questionnaire et le retourner **d'ici au 20 avril 2022** par courrier postal ou encore scanné par courriel à l'adresse controlehabitants@attalens.ch



Il est également possible de répondre en scannant le QR code.

Le questionnaire peut être téléchargé sur le site de la commune dans les actualités.

Les préposées du contrôle des habitants se tiennent à disposition pour vous aider par téléphone au 021 947 41 85 ou par courriel.

Boucherie Savoy

C. Rey



Grand-Rue 35 1616 Attalens 021 947 41 49



Lundi au vendredi: 8h00-12h00 et 14h00-18h30
Samedi: 8h00-16h00
Dimanche: 9h30-12h00

Grand Rue 33
1616 Attalens

Tél.: 021 947 34 95
info@fleursatmosphere.ch
www.fleursatmosphere.ch



Le Rendez-vous des Amis

Café Restaurant
Rte de Châtel-St-Denis 93
1617 Tatroz

Cuisine au gré des saisons

- Menu du jour
- Fondue maison
- Propositions de menus pour banquets

Gérald Genoud
021 947 41 33
genoud.g@sunrise.ch



Peinture Cottet Sàrl

CP 85 - 1616 Attalens Tél./fax 021 947 31 53
peinture.cottet@bluewin.ch Natel 079 219 32 31

FONDÉE EN 1995



Jeudi 14h00 - 18h30 / Samedi 9h00 - 11h30



Magasin à la ferme

Famille Savoy - Ch. de Crevel 4 / 1616 Attalens

www.domainedecrevy.ch



CARROSSERIE OLYMPIA

S. DELLI GATTI & J. MEDINA

www.carrosserieolympia.ch
Tél. 021 923 51 83

PHARMACIE D'ATTALENS

LA SANTE AU CŒUR DE VOTRE COMMUNE

Grand-Rue 9, 1616 Attalens
pharmacie.attalens@ovan.ch
pharmacieattalens.ch
Tél. 021 947 47 37



Homéopathie - Phytothérapie - Diététique - Orthopédie - Vétérinaire - Matériel médical
Entretiens pharmaceutiques - Livraison gratuite



GRAND-RUE 8
1616 ATTALENS
+41.21.947.52.00
WWW.ICTRAVEL.CH



UN MONDE POUR RÉVER...



Le Coin Astuces Beauté

par LeA, Beauté & Bien-être

Et si nous en apprenions un peu plus sur nos produits de soins ? Je vous livre ici quelques astuces et conseils très simplistes à appliquer lors de votre rituel beauté.

1. Pendant votre rituel beauté, vous avez remarqué que vous devez toujours éviter le contour des yeux.
Pourquoi ? Parce que la peau est plus fine et qu'elle demande plus d'attention. Lorsque vous appliquez votre contour des yeux, surtout, n'en mettez pas trop ; et, appliquez-le en tapotant le long de l'os orbital. Et non en l'étalant comme votre crème de jour ou de nuit. Les principes actifs vont remonter par capillarité.

2. Votre rouge à lèvres ne tient pas très longtemps ?
Utilisez la même base que pour vos paupières (eyes and lips). Ensuite, une première application du rouge à lèvres ; pressez vos lèvres très légèrement avec un mouchoir en papier. Et appliquez une seconde couche de rouge à lèvres.
Autre astuce : appliquez une couche de rouge à lèvres ; absorbez l'excédent avec un mouchoir en papier ; séparez les épaisseurs du mouchoir en papier et positionnez une couche du mouchoir sur vos lèvres ; ensuite, avec votre pinceau, vous tapotez avec la poudre libre. La même qui fixe votre maquillage !

3. Vous aimeriez colorer vos joues ? Utilisez votre rouge à lèvres ! Appliquez en petite quantité sur vos joues et estompez au pinceau (ou avec vos doigts ; personnellement je préfère le pinceau !) Choisissez plutôt des textures satinées ou semi-mates. Cela vous permet de coordonner votre blush avec votre rouge à lèvres. A déconseiller sur les peaux grasses.



GARAGE du MONT
GPèlerin
SA

Concessionnaire



Vente - Entretien - Réparation - Location - Carrosserie

Florian Vial • Rte Industrielle 15 • Z.I. du Rio Gredon • 1806 St-Légier - La Chiésaz
Tél. 021 943 32 32 • www.garagemontpelerin.ch



26 lits - Salle de banquets pour 140 personnes

Venez déguster nos nombreuses spécialités.

1616 ATTALENS
hotel-de-ville@bluewin.ch

Réervations: Tél. 021 947 41 07 ou Fax 021 947 46 21
Fermeture dimanche soir, dès 16h et lundi toute la journée

TEL. 021 947 41 07
FAX 021 947 46 21
www.hoteldevilleattalens.ch

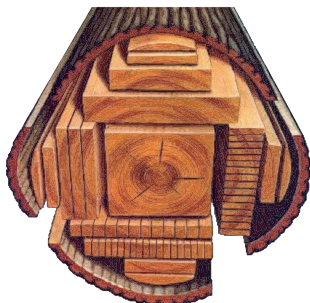
A. Baumberger Sarl

Rue de Corcelles 32
1616 Attalens
079 486 97 86
abaumbergersarl@bluewin.ch

Ferblant - Couverture - Entretien
Tubage et cheminées inox

Installations sanitaires - Chauffage
Entretien et dépannage

Scierie BEAUD
Tatroz
1612 Ecoteaux



Tél. 079 337 69 78
Tél. 079 723 02 36

Fax 021 907 66 11
Mail: bernard.beaud@bluewin.ch



b. pachoud & fils SA
 CHAPES ET ISOLATION
 CHAPES LIQUIDES
 CHAPES TEINTÉES
 LAUSANNE

LE SPÉCIALISTE DES CHAPES

1004 LAUSANNE
 79, rue de Genève
 Tél. 021 624 22 58
 Fax 021 624 05 00
 E-mail: b.pachoud@bluewin.ch

1616 ATTALENS
 Rue du Château 15
 Tél. 079 416 21 86

Chapes et isolations
 Chapes liquides
 Sols industriels
 Béton lavé

JMA AUTOMOBILES SA



STATION SERVICE À VOTRE DISPOSITION 24H/24

RÉPARATIONS-VENTE AUTOS & ACCESSOIRES
 Grand-Rue 70 / 1616 Attalens / 021 947 41 91

DV GESTION

VALERIE DEWARRAT

CH. DE FRANEX 7 - 1617 TATROZ

Tél. 021 / 947 52 76 - Fax 021 / 947 46 91 Natel 079 / 638 27 38 E-Mail: dvgestion@bluewin.ch

VISINAND-MOTOCULTURE
 Votre spécialiste
 machines de jardin, parc & industriel



HONDA POWER EQUIPMENT **Husqvarna** **STIHL**

David.Palomo succ.
 Route industrielle 8
 1806 St-Légier
 1616 Attalens
021 943 39 70
 visinand-motoculture.ch

Shop en ligne
 NEW 


8		5 7	2		
	9 6				
4	1	9			
9	4		3		
				3	
5					7 8
9			7 5		
2					6 4
			6	2 9	

Jeux  **Sudoku**

remplissez les cases vides avec les chiffres 1 à 9.

Chaque chiffre ne peut apparaître qu'une seule fois dans chaque rangée, chaque colonne et chacun des neuf bloc 3x3.

Peinture – Papiers peints spéciaux
 Décoration – Plâtrerie – Rénovations



AVENIRPEINTURE S.à.r.l.

Yves SAVOY

AVENIR PEINTURE S.à.r.l.
 Ch. du Raffort 8 - 1616 Attalens
 Mobile 079 454 52 57 - Fax 021 947 58 89
 E-mail: avenir-peinture@bluewin.ch



CAFÉ-BAR
LA CONDÉMINE
ATTALENS




J.-C.S. Sciage SA - 1616 Attalens
 www.sciage-forage-beton.ch - Tél. 021 947 48 58 - Fax 021 947 33 30
 info@sciage-forage-beton.ch - Brevet fédéral

Vie du
village



PLACES D'APPRENTISSAGE

Les nombreux Artisans et Commerçants du GCAA vous garantissent la qualité de leur main d'œuvre.

Ces entreprises, ci-après, sont à la recherche de futur(e)s apprenti(e)s pour l'année 2022/2023.


ipo volets sàrl
attalens | tout type de volet, store
et moustiquaire

Rue de la Jaqua 54
1616 Attalens

Mobile: 078 673 79 95
Fax: 021 947 32 60

ipo.volets@bluewin.ch

www.ipovolets.ch

F. DUMOULIN
TRANSPORTS Sàrl

Rte de Châtel-St-Denis 175
1617 TATROZ
Tél: 021 947 45 47
info@dumoulin-transport.ch

Bennes de 1 à 40 m3
Fourniture de matériaux - Gestion de déchets
Grues de 16 à 90 T/M - Malaxeurs

Place d'apprentissage pour automne 2022

I mécanicien de maintenance poids-lourds
I chauffeur poids-lourds
I employé de commerce

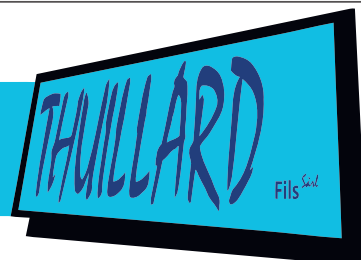


PLATRERIE - PEINTURE - ISOLATION
RENOVATION - DECORATION

CHEMIN DES ARTISANS 8 - 1616 ATTALENS
TEL 021 948 04 18

THUILLARDSARL@BLUEWIN.CH

WWW.THUILLARDSA.CH



Place d'apprentissage pour automne 2022

I peintre CFC




CHARPENTE F. PERROUD Sàrl
Construction bois

1616 Attalens Tél. 021 947 50 70
info@fpcharpente.ch www.fpcharpente.ch

Internorm
Fenêtres - Portes

Place d'apprentissage pour automne 2022

I charpentier CFC





CRÉATIONS MÉTALLIQUES

CH. DES ARTISANS 42
1616 ATTALENS

TÉL. ET FAX 021 947 33 19
NAT. 079 505 93 64
DSMETAL@BLUEWIN.CH

SERGIO DOS SANTOS

RÉALISATIONS INOX, SERRURERIE, TÔLERIE



LA BCF,
PARTENAIRE DE VOS LOISIRS.

www.bcf.ch

 Banque Cantonale
de Fribourg

simplement ouvert

REVETEMENTS DE SOL

Zahnd



1616 ATTALENS 021/ 947 49 70

BM

BERNARD MONNARD SA
METAL – SERRURERIE
Ch. de la Mulla 15

1616 ATTALENS

Tél. 021 / 947.40.01

Fax 021 / 947.52.26

e-mail: bmonnardsa@bluewin.ch



TAJINE D'AGNEAU, ABRICOTS SECS ET CITRONS CONFITS

 4 personnes  15 minutes  4h00

INGRÉDIENTS:

800 gr de gigot d'agneau en morceau
1 oignon
1 poignée de persil
2 gousses d'ail
1 càc de ras el hanout
1/2 càc gingembre
1/2 càc curcuma
1 pointe de 4 épices
1 pointe de cannelle
sel, poivre
huile d'olive
4 petits citrons confits
des abricots secs



PRÉPARATION:

- 1 Réaliser la chermoula: éplucher l'ail et l'oignon. Les mixer l'oignon avec le persil équeuté.
- 2 Détailler les citrons en fines lamelles
- 3 Déposer le tout dans le tajine (ou une cocotte en fonte)
- 4 Ajouter les épices, le sel et le poivre.
- 5 Arroser de 2 ou 3 càs d'huile d'olive et bien mélanger le tout pour obtenir une pâte homogène.
- 6 Déposer les morceaux de viande et bien les enrober de cette marinade.
- 7 Filmer le plat à tajine(ou la cocotte) et laisser au frais jusqu'au moment de cuire – idéalement 24h00.
- 8 3 à 4 heures avant de servir, mettre le plat au four durant 4 h00 à 80*
- 9 Le secret de la cuisson est là, une cuisson très douce et très longue, à basse température, pour préserver la tendreté du plat et permettre aux saveurs de s'entre-mêler.
- 10 1 heure avant de servir, rajouter les abricots secs.
- 11 Vous pouvez accompagner le tajine avec du couscous.

Bon appétit


A | M | S
ASSECHEMENT SA

Assainissement de dégâts d'eau
Assèchement et chauffage de bâtiments
Recherche de fuites

Ch. des Artisans 13 - 1616 Attalens
Tél. 021 903 51 51 - Fax 021 903 51 50
attalens@ams-sa.ch

Votre orthopédiste à 1800 Vevey • Av. Général-Guisan 38 Tél. 021 922 72 82 • info@orthokoller.ch

OK
ORTHOKOLLER

 **Système de levage motorisé**
discret et facile à intégrer
dans votre lit actuel

Bandages, corsets
Bas médicaux
Lit de soins électriques
Rollators, chaises roulantes

Orthèses, prothèses
Exoprothèses de sein
Matelas et sommiers
Supports plantaires



www.orthokoller.ch

helvetia.ch/montreux

Près de chez vous.
Compétence.

 **A votre service.**

simple. clair. helvetia
Votre assureur suisse



Alexandre Roth
Conseiller Clients

Agence principale Montreux
T 058 280 82 44, M 079 403 06 11
alexandre.roth@helvetia.ch

Garage - Carrosserie

Savoy SA

1616 Attalens

www.garagesavoy.ch



Société de Développement d'Attalens
(SDA)



56^e ASSEMBLÉE GÉNÉRALE DE LA SDA

La SDA invite la population à son assemblée générale qui se tiendra
le vendredi 29 avril 2022 à 20 h à la Salle de l'Auberge de l'Ange

VISITE DU SENTIER BOTANIQUE

Samedi 7 mai 2022 – De 9 h à 11 h 30

- Présentation des différents animaux de nos forêts par le garde-faune de l'arrondissement.
- Découverte de la vie printanière des abeilles avec un apiculteur.
- Explication des différents rôles de nos forêts par le garde forestier.
- Apéritif servi par la SDA.



10^e RANDONNÉE GOURMANDE DES PORTALOTTES

Samedi 4 juin 2022 – Départs de 9 h 30 à 10 h 30

TARIFS:

Adulte (dès 12 ans): 25.-

Enfant de 6 à 12 ans: 10.-

Famille (2 adultes + 1 à 3 enfants de 6 à 12 ans): 60.-



Inscriptions du 10 avril au 15 mai 2022, par e-mail à infos@sda-attalens.ch
ou par téléphone au 079 674 10 94 (lundi à jeudi de 18 h 30 à 20 h)
en mentionnant les noms, prénoms et âge de chaque participant.

La manifestation est annulée en cas de mauvais temps
(merci de consulter le site www.sda-attalens.ch la veille)

Nos manifestations auront lieu dans le respect des normes sanitaires en vigueur



Garage du Tatrel Sàrl

Joël Mollica & Alain Guignard

Route du Tatrel 61
1617 Remaufens
www.garagedutatrel.ch

Tél. 021 948 05 35
Fax. 021 948 05 36
info@garagedutatrel.ch

Serrurerie



Construction métallique
Aluminium – Inox

Vincent Genoud

Tél. 021 947 43 34
Fax 021 947 49 46
Natel 078 606 69 10

E-mail: vincent.genoud@bluewin.ch

Rue de la Jaqua 60a
1616 Attalens

pme
pro pour
mieux
entreprendre



Laurent MENOUD
VOTRE EXPERT PME

+41 79 824 11 65

L.Menoud@pme-pro.ch
www.pme-pro.ch



R.EMONÉI SA
ENTREPRISE GÉNÉRALE DE CONSTRUCTION

Quand le rêve
devient
réalité

PROJET BUREAU TECHNIQUE MACONNERIE

Rue du village 20 1617 Tatroz T. 021 947 41 74 F. 021 947 41 36
Mail: contact@emonet.ch



INVITATION À L'ASSEMBLÉE ANNUELLE

Chers membres du GCAA, chers amis,

De retour à une vie normale, voici à nouveau les joies et le bonheur de se revoir, c'est pourquoi le comité du GCAA a le plaisir de vous convier à sa prochaine assemblée annuelle qui se déroulera

le jeudi 7 avril 2022 à l'Auberge de l'Ange à Attalens à 19h30.

Au plaisir de vous revoir

Le comité



Section
vaudoise

Bâloise
Assurances

Pour nos clients / futurs clients et en
collaboration avec le TCS, nous offrons* :

- Cours 2-phase (jeunes conducteurs)
- Cours de perfectionnement à la conduite

* Voir nos conditions



Agence principale de Vevey

Stéphane Garcia
Conseiller à la clientèle

058 285 17 15
stephane.garcia@baloise.ch

Impressum

*JOURNAL DU GROUPEMENT DES COMMERÇANTS ET ARTISANS D'ATTALENS - GCAA

Editeur responsable : Comité du GCAA

Responsable du journal : Comité du GCAA

Acquisition d'annonces : Comité du GCAA

Impression :  Imprimés Services Sàrl

Route de Sallaz 27, 1071 Rivaz
Tél. 021 321 13 20 / 079 505 93 55
info@imprimés-services.ch

Adresse postale: GCAA, p/a M.Yves Savoy
Chemin du Clos 5, 1616 Attalens



EnergieVerte
Swiss

La solution

Installation solaire – batterie de stockage
mobilité électrique – pompe à chaleur

Jean-François Monnard

EnergieVerteSwiss Sàrl
Chemin de l'Ouche Dessus 74
1616 Attalens
021 512 01 03

info@energieverteswiss.ch
www.energieverteswiss.ch

Zenitude

NATHALIE NOBS – MASSEUSE DIPLÔMÉE AGRÉÉE ASCA ET RME
CH. DE LA MULLA 35 – 1616 ATTALENS – SUR RENDEZ-VOUS AU 078 613 70 00 – WWW.ZENITUDE-ATTALENS.CH

Massages sportifs et relaxants
Massage du tissu conjonctif
Shiatsu
Réflexologie
Points Trigger
Moxa et ventouses



THUT DÉMÉNAGEMENTS TRANSPORTS

+4179/451.49.83 | info@thut-transports.com

www.thut-transports.com



TABAC
PRESSE
LOTO
CADEAUX
JOUETS

Maryline Repond-Dumoulin
Grand-Rue 50, 1616 Attalens
021 947 52 12



Les AJT
Ensemble de jeunes
Ecole de musique d'Attalens

La musique ça se partage !

Ouvert à tous !

Rejoins-nous !

Matinée découverte d'instruments

Samedi 9 avril 2022

Rendez-vous à 9h dans la cour d'école à Attalens

Un empêchement ce jour-là?

Inscris-toi pour un cours de rattrapage

Plus d'information : info@fanfareattalens.ch / 079.723.02.36

J Destraz
& bēnisterie

Rte de Vuarat 141
1616 Attalens

Tél. (021) 947 45 36
Natel (079) 409 13 32
julien.destraz@bluewin.ch

- Fabrication et restauration de meubles
- Agencement de cuisines et salles de bain
- Menuiserie intérieure
- Electroménager

SIEMENS



CM CAR WASH

Chemin de la Chaussia (route de Granges) | 1616 Attalens

VIONNET
GESTION

Joëlle Vionnet
Comptabilité

Grand-Rue 59
1616 Attalens

021 947 37 54
078 616 74 63

www.vionnetgestion.ch
contact@vionnetgestion.ch

CAR XPERT

ALEXANDRE MAILLARD

GARAGE MAILLARD
Chemin des Artisans 42
1616 Attalens
Tél. 021 947 32 27
Fax 021 947 32 50
garage.ad.maillard@bluewin.ch

DIAGNOSTICS, SERVICES ET RÉPARATIONS TOUTES MARQUES

Consommez local !
Consommez artisanal

En cette période particulière, pensez à soutenir notre région. Nos commerces membres sont à votre disposition!





Administration communale

Ouvertures du bureau communal:
Lundi-vendredi 9h à 11h
Lundi-jeudi 13h30 à 16h
Vendredi a.m. fermé
Service technique fermé merc. a.m.
et vend. tout le jour

Sur rendez-vous:

Mercredi 7h30 à 9h – 16h à 18h
Tél. au 021 947 41 85 jusqu'au mardi 16h

Service social Basse-Veveyse 021 947 48 88
Permanence:

Lundi, jeudi et vendredi 9h à 11h
Mardi et mercredi 13h30 à 16h

Consultations sur rendez-vous uniquement pris
par téléphone au 021 947 48 88 ou par courrier à
info@ssrbv.ch

Service des eaux communal 076 572 67 72

Enseignement

Ecole d'Attalens (absence des élèves) 021 947 44 94
Direction 021 947 38 51
Secrétariat 021 947 54 52

(tous les matins de 8h30 à 11h30,
ainsi que les lundi et mardi après-midis de 14h à 16h.)
Orient. prof. 021 948 81 23

Services auxiliaires Glâne-Veveyse
(logopédie, psychologie, etc.) 026 652 30 60

Ecole maternelle Les Canetons 021 947 48 03
079 524 40 40

Accueil extra-scolaire et crèche 021 947 33 79

Cours de guitare

JACKGUITARE: M. Jacques Gumy 021 616 87 10

Vacances scolaires

Pâques 15 au 29 Avril 2022

Congé 1^{er} Mai

Ascension 26 au 27 Mai 2022

Pentecôte 6 Juin 2022

Fête-Dieu 16 au 17 Juin 2022

Fin des cours 11 juillet 2022

Eglises

Unité pastorale St-Denis 021 948 73 23

Présidente de paroisse 021 947 51 12

Abbé Déogratias Ahishakiye 021 948 74 50

Secrétariat paroissial
(mardi de 9h30 à 11h) 021 947 48 28

Conseil de communauté 021 947 42 68

Communauté protestante

Secrétariat 021 948 78 24

Pasteur Didier Meyer 021 948 78 52

Pasteur Ludovic Papaux 021 948 78 52

Santé

Médecins: Dr Hicham Boukhari 021 947 47 56

Dr L. Robyn 021 947 47 57

Dr Isabelle Roth Sani 021 947 47 01

Dentiste: Dr A.-M. Iancu 021 947 43 47

Pharmacie: La Condémine 021 947 47 37

Diététicienne: M^{me} N. Dupont Emonet 021 948 06 45

Physiothérapie: M. M. Gambin 021 947 52 47

Shiatsu: Virginie Bréton 078 800 66 69

Nicole Stäheli et soins à domicile 021 961 90 80

Naturopathie-homéopathie:

M^{me} L. Günsberg 079 474 90 15

Ostéopathie: M. C. Le Grand 021 947 56 72

Psychothérapie: M^{me} S.-C. Finot 079 441 72 48

Réflexologie: M^{me} F. Carel 021 947 34 94

M^{me} D. Liaudat 079 503 58 40

Cabinet de sages-femmes Natalis 021 947 48 54

Consultation nourrissons 079 285 01 60

Réseau santé et social de la Veveyse 021 948 61 61

Centre de puériculture 021 948 61 03

Urgences

Service du feu 118

Commandant du feu, Attalens 079 518 51 22

Centrale sanitaire d'alarme 144

Centre d'intervention Vaulruz 026 305 67 40

Gendarmerie 117

Médecins de garde Glâne-Veveyse 026 304 21 36

Pharmacie de garde 026 304 21 40

Hôpital du Sud frib. Riaz 026 306 40 00

Site Châtel-St-Denis 021 948 31 11

Vétérinaires:

Dr Christel Wicky Monnard,

petits animaux et chevaux, Attalens 021 947 37 77

Animavet SA (Châtel-St-Denis) 021 948 82 79

Dr Fabrice Hamann, spécialiste

petits animaux (Châtel-St-Denis) 021 948 64 40

Social

Groupement des dames d'Attalens 079 701 18 12

Repas à domicile 021 947 08 00

Assoc. mamans de jour 021 947 57 75

Assoc. parents d'élèves (APEAG) 021 948 63 84

Atelier Jeunesse de la Veveyse 079 409 87 57

SOS Futures mamans, Riviera Vse 0844 222 333

Le Châtelet 021 947 08 00

Chapelle ardente, visite tous les jours

de 9h à 21h

Antenne Caritas Veveyse 079 780 89 90

Cartons du cœur de la Veveyse 079 610 75 14

Divers

Préfecture de la Veveyse 026 305 94 10

Etat civil du district de la Veveyse 026 305 75 70

Justice de paix 026 305 86 80

Registre foncier Veveyse 026 305 94 00

Tribunal de la Veveyse 026 305 94 40

Gendarmerie Châtel-St-Denis (admin.) 026 305 94 30

Registre du commerce 026 305 30 91

Office des poursuites 026 305 94 50

ORP 026 305 96 12

Garde-chasse 079 397 96 87

BIBLIOTHÈQUE PUBLIQUE VEVEYSE

7, route des Misets, Châtel-St-Denis 021 948 64 14

Horaires:

mardi de 8 h 30 à 11 h 30 et de 14 h à 17 h

mercredi de 8 h 30 à 11 h 30 et de 14 h à 21 h

jeudi de 14 h à 17 h

vendredi de 13 h à 16 h

samedi de 8 h 30 à 11 h 30

Vacances scolaires

ouvert mercredi de 14 h à 21 h

et samedi matin de 8 h 30 à 11 h 30

TRANSPORTS PUBLICS

Châtel-St-Denis, Gare TPF 026 351 02 00

Palézieux, Gare TPF 026 351 02 00



1616 Attalens lu-ve 7 h - 18 h 30

Boulangerie Duvoisin Sàrl sa 7 h - 16 h

di 7 h - 18 h 30

1615 Bossonnens lu-ve 7 h 30 - 11 h

0848 888 888 14 h - 18 h

sa 8 h - 11 h

DIVERS

Cabane SDA (Mont Vuarat) 079 654 47 17

Secrétariat 021 948 78 24

Piscine Châtel-St-Denis 021 948 81 25

Ludothèque Papayou 021 947 51 03

(bât. scol. « Les Blés » abris PC)

lundi de 15 h 30 à 18 h (sauf vac. scol.)

Groupe Scout de la Veveyse 079 521 28 39

Passepartout Veveyse 021 948 11 22

Ramassage des ordures ménagères:

lundi de chaque semaine dès 6 h 30

Déchetterie: au ch. d'En-Faye 2

lundi et mercredi 13h30 à 19h

samedi de 8h à 11h30 et de 13h30 à 16h

Compost (y.c. branches) **modification horaire**

lundi et mercredi de 13h30 à 19h

vendredi de 8h à 11h

samedi de 8h à 11h30 et de 13h30 à 16h

(sauf dimanches et jours fériés)

Uniquement pour les entreprises et les agriculteurs:

vendredi de 8h00 à 11h00

Pro Juventute Veveyse

Secrétariat de district	Valerie Genoud	021 948 01 33	valerie.genoud@hotr
Service de babysitting	Béatrice Stuby	077 400 73 67	bstuby@bluewin.ch
Vente de timbres	Françoise Diserens	021 948 92 91	francoise.diserens@bluewin.ch

SOCIÉTÉS LOCALES

Amicale de pétanque 079 725 38 74	FSG Attalens 079 347 63 38
Apiculteurs 026 918 50 40	Groupe Scouts Veveyse 079 521 28 39
Artilleurs 079 233 94 52	Groupement des dames 079 701 18 12
Association des éleveurs 076 532 69 28	GCAA 079 454 52 57
Avenir Granges 079 286 81 43	Hockey-club Veveyse 076 533 03 51
CAMA, Club d'arts martiaux 079 239 40 64	Jeunes Sapeurs Pompiers Veveyse 079 670 49 69
Carabiniers 078 910 50 13	Jeunesse Attalens 079 912 81 85
Cécilienne 079 486 16 05	Jeunesse Granges 076 107 99 65
Chapelle de Bossonnens 021 947 44 88	Jeunesse Tatroz 078 849 35 34
Club des lutteurs Veveyse 079 484 60 78	KSJA Soutien judo Attalens 079 215 63 92
Club des marcheurs 079 471 66 63	Ludothèque 021 947 51 03
Club des supporters du FCA 021 947 46 78	Mi-ange Mi-démon 079 310 92 01
Croc'Notes 079 203 02 59	OJJS 079 242 82 66
De Cour et de Jardin 079 798 84 64	Paroisse d'Attalens 021 947 51 12
Développement Attalens 079 447 19 76	Perd-Vers 076 378 88 68
Développement Granges 079 662 70 31	Samaritains 079 764 78 34
Ecole de musique Attalens 079 723 02 36	SENEC 078 720 36 96
Ecurie des lions 079 849 52 84	Ski-club 079 464 28 93
Ensemble vocal Intervalles 021 903 27 04	SPOLOE 079 859 46 60
Fanfare régionale 079 197 78 87	SYNA 021 947 48 51
F.C. Attalens 079 445 96 66	Tir à air comprimé 079 607 19 91
F.C. Bossonnens 076 567 87 71	Union ouvrière 079 824 11 65
Foot Veveyse 079 698 98 24	Union des sociétés 079 816 85 81

Le N°150 **Attalens** Information paraîtra fin juin 2022.

Dernier délai pour vos informations et documents : fin mai 2022.

Ont collaboré à ce numéro: Claude Fayer, Commune d'Attalens, la SDA, Julie Picq, le comité du GCAA.

Adresse email pour l'envoi de vos articles: info@gcaa.ch

Un grand MERCI à tous.



Concours PHOTO

JUSQU'AU 30 AVRIL 2022

Thème

*Attalens et
ses paysages*

Prix du gagnant:

*La photo de couverture du
prochain numéro de
l'attalens information + 50.-
de bon d'achat chez un
membre du GCAA.*

Envoyez-nous vos photos à : info@gcaa.ch