

# Attalens Information



N° 152 DÉCEMBRE 2022



Le comité du GCAA vous souhaite un joyeux Noël



Journal du Groupement  
des Commerçants et  
Artisans d'Attalens

[www.gcaa.ch](http://www.gcaa.ch)

Avec informations  
communales



# Les membres du



GRUPEMENT DES COMMERÇANTS  
ET ARTISANS, ATTALENS

## ALIMENTATION

Domaine de Crey, magasin à la ferme  
Guillaume Savoy ..... 076 515 80 37  
contact@domainedecrey.ch

## ARCHITECTURE

Vitelli Architectes Sàrl  
Giuseppe Vitelli ..... 076 340 79 23  
atelier@vitelliarchitectes.ch

## ASSÈCHEMENT

AMS Assèchement SA  
attalens@ams-sa.ch ..... 021 903 51 51

## ASSURANCES

Bâloise Assurances SA  
Stéphane Garcia ..... 058 285 17 15  
stephane.garcia@baloise.ch  
Helvetia Assurances  
Alexandre Roth ..... 079 405 06 11  
alexandre.roth@helvetia.ch  
La Mobilière, ..... 021 948 01 90  
Stéphane Gabriel ..... 079 735 25 07  
stephane.gabriel@mobiliere.ch  
Vaudoise Assurance,  
Norbert Gabriel ..... 079 353 80 58  
ngabriel@vaudoise.ch

## ATELIER MÉCANIQUE

Bourguet Mécanique SA  
Bourguet Vincent ..... 021 907 82 04  
info@bourguet-mecanique.ch

## BANQUE

Banque Cantonale de Fribourg  
info@bcf.ch ..... 0848 223 223

## COACHING

Au Cœur de nos ressources  
Aline Carli ..... 079 382 31 66  
www.aucoeurdenosressources.com  
M'La Nature, Mme Marie Grimaître  
marie@mlanature.ch ..... 076 295 19 93  
Ose toi, Angela Vaquero  
Coaching transition-gestion du stress  
www.osetoi.com ..... 079 226 40 18

## BOUCHERIE-CHARCUTERIE

Savoy SA, M. Clément Rey ..... 021 947 41 49  
rey.boucherie@gmail.com

## BOULANGERIE

Boulangerie Duvoisin Sàrl ..... 021 947 41 19  
admin.duvoisin@gmail.com

## CAFÉ-RESTAURANT - TEA-ROOM

des Amis, G. Genoud, Tatroz, ..... 021 947 41 33  
genoud.g@sunrise.ch  
Auberge de l'Ange N. Jankova ..... 021 947 30 30  
jankovanatacha@gmail.com  
Café-Bar La Condemine  
Joël Savoy ..... 021 947 47 11  
cafebar@lacondemine.ch  
Hôtel de Ville ..... 021 947 41 07  
hotel-de-ville@bluewin.ch

## CARROSSERIE

Savoy SA ..... 021 947 43 85  
vente@garagesavoy.ch ..... 076 433 51 56  
Olympia Sàrl Juan Medina ..... 021 923 51 83  
info@carrosserieolympia.ch

## CHAPES ET ISOLATIONS

B. Pachoud & Fils SA ..... 079 416 21 86  
b.pachoud@bluewin.ch

## COIFFURE

C sa Coiffure ..... 021 947 39 39  
Céline Udrisard-Gavin  
celine.udrisard@gmail.com  
Maëlle Tonacini ..... 076 413 83 97

## CONSEIL EN GESTION

D'ENTREPRISE  
PME-PRO ..... 079 824 11 65  
Laurent Menoud  
info@pme-pro.ch

## COURS DE MUSIQUE

Jackguitare, Jacques Gumy ..... 021 616 87 10  
contact@jackguitare.ch

## DÉSINFECTION

InsectoKill, Raphaël Schmitt ..... 079 152 41 21  
info@insectokill.ch

## DÉMÉNAGEMENT - TRANSPORT

THUT Déménagements transports  
info@thut-transports.com ..... 079 451 49 83

## ÉBÉNISTERIE

Julien Destraz, Vuarat ..... 021 947 45 36  
julien.destraz@bluewin.ch ..... 079 409 13 32  
Perroud SA Agencements, ..... 021 907 76 96  
Ch. Perroud ..... 079 668 72 89  
info@perroud-agencements.ch

## ÉLECTRICITÉ

Mérinat SA, Cédric Stuby ..... 021 947 45 56  
info@merinat.ch

## ELECTROMÉNAGER

Guignard Electromenager ..... 079 370 47 64  
Lionel Guignard  
g.electromenager@bluewin.ch

## ENERGIE

Energy Verte Swiss SARL,  
Jean-François Monnard ..... 021.512.01.03  
info@energiesvertesswiss.ch

## ESTHÉTIQUE

Temple de la Beauté, Murielle Vaucher  
murielle.vaucher@gmail.com ..... 021 944 33 77  
Institut LeA Beauté et Bien-être  
Valérie Piller-Allaz  
info@leabeauteetbienetre.ch ..... 078 972 80 22

## FERBLANTERIE-TOITURE

A. Baumberger Sàrl, ..... 079 486 97 86  
M. Alain Baumberger  
abaumbergersarl@bluewin.ch

## FIDUCIAIRE

DV Gestion, Tatroz ..... 021 947 52 76  
Valérie Dewarrat ..... 079 638 27 38  
dvgestion@bluewin.ch  
Vionnet Gestion, Joëlle Vionnet  
contact@vionnetgestion.ch ..... 021 947 37 54  
078 616 74 63  
DynaDev SA, Alain Perret,  
alain@dynadev.ch / www.dynadev.ch  
076 383 82 30

## FLEURS

Fleurs@tmosphère ..... 021 947 34 95  
Gérardine Sudan et Jasmina Maradan  
info@fleursatmosphère.ch

## FORAGE - SCIAGE BÉTON ARMÉ

JCS Sciage SA ..... 021 947 48 58  
info@sciage-forage-beton.ch ..... 079 687 10 52

## FUSTIER

Alibert S.à.r.l. Philippe Alibert  
m-p-alibert@bluewin.ch ..... 079 680 05 88

## GARAGES

Savoy SA, Ford ..... 021 947 43 85  
vente@garagesavoy.ch ..... 076 433 51 56  
Alexandre Maillard ..... 021 947 32 27  
garage.ad.maillard@bluewin.ch  
079 409 01 24  
J.M.A. Automobile SA ..... 021 947 41 91  
jma.automobilessa@bluewin.ch  
Garage du Mont-Pélerin ..... 021 943 32 32  
info@gmpsa.ch  
Garage du Tatre Sàrl ..... 021 948 05 35  
info@garagedutatre.ch

## GEOLOGIE

Aquageo Sàrl, Yuri Gramigna  
info@aquageo.ch ..... 077 431 58 11

## GESTION - BUREAU

RH Solutions ..... 079 469 59 20  
marques.paula@bluewin.ch

## IMMOBILIER

LB Immobilier, Benoît Legay  
benoit.legay@lb-immobilier.ch ..... 076 400 85 95

## IMPORT-EXPORT

Decaphos, Derkawi Abderrakham  
decaphos@bluewin.ch ..... 079 39 776 43

## IMPRIMERIE

Imprimés Services Sàrl, ..... 021 321 13 20  
Cédric Perroud ..... 079 505 93 55  
info@imprimés-services.ch

## INFORMATIQUE

Solutions MAC ..... 021 946 15 33  
info@solutionsmac.ch

## MACHINES AGRICOLES ET ESPACES VERTS

Bosson Frères SA, Corcelles  
bossonfreres@bluewin.ch ..... 021 947 41 27  
Visinand Motoculture ..... 078 624 62 34  
David Palomo succ.  
contact@visinand-motoculture.ch

## MAÇONNERIE

R. Emonet SA, Tatroz ..... 021 947 41 74  
contact@r-emonet.ch  
GET Maçonnerie G.Emonet ..... 079 623 24 66

## MESSAGES

Zenitude, Nathalie Nobs ..... 078 613 70 00  
zen-itude@bluewin.ch

## MENUISERIE - CHARPENTE

Emonet SA, Tatroz ..... 021 947 42 37  
emonetsa@bluewin.ch  
Charpente F. Perroud S.à.r.l. ..... 021 947 50 70  
info@fperroudp.ch ..... 079 365 08 07  
Philippe Saudan Sàrl ..... 021 947 32 88  
079 210 20 21

## ONGLERIE

Onglerie Mme Maëlle Tonacini  
mtonacini@hotmail.com ..... 076 413 83 97

## ORTHOPÉDIE

Ortho Koller ..... 021 922 72 82  
stanley@orthokoller.ch

## PAYSAGISTE

Vertuose parcs et jardins Sàrl ..... 021 947 37 01  
M. Fetai Sedat  
info@vertuose.ch  
Vionnet Paysage ..... 079 648 32 18  
M. Grégoire Vionnet  
info@vionnet-paysage.ch

## PEINTURE

Thuillard Fils Sàrl ..... 021 948 04 18  
thuillardsarl@bluewin.ch ..... 079 416 16 56  
Avenir Peinture Sàrl ..... 079 454 52 57  
Yves Savoy  
avenir-peinture@bluewin.ch



## Astuce des commerçants et artisans d'Attalens

Chers lecteurs,  
Chères lectrices,

Aujourd'hui je me trouve dans l'entreprise de paysagiste Vertuose parcs et jardins Sàrl pour prendre quelques conseils.

Avant que l'hiver arrive, il est gentiment temps de préparer son jardin.

**Arbres fruitiers:** faire un apport de fumier frais en cercle autour du pied de l'arbre à distance raisonnable. (Cela apportera les nutriments nécessaires pour une nouvelle saison de fruits)

**Rosiers:** disposer des branches de sapin autour des pieds (Protection contre le gel)

**Période de taille:** la saison hivernale est idéale pour la taille de la plupart des arbres et arbustes (Une taille régulière leurs apportera force et santé)

Le GCAA vous adresse ses meilleures salutations et vous souhaite de passer de belles fêtes de fin d'année.

Guignard Lionel

## Sommaire

	page
Astuce des commerçants .....	1
Prochaines manifestations .....	3
<b>Vie du village:</b>	
<b>Marché de Noël à Attalens</b> .....	4-5
<b>LES ROIS</b> .....	9
<b>Mi-Ange Mi-Démon</b> .....	11
<b>Astuces:</b>	
<b>LeA Beauté et bien être</b> .....	13
<b>GCAA:</b>	
<b>Informations communales</b> .....	14-19
<b>Jeu:</b>	
<b>Sudoku</b> .....	23
<b>Vie du village:</b>	
<b>Soins et entretien des</b>	
<b>Etoiles de Noël</b> .....	25
<b>Finales Tir sportif</b> .....	27-29
<b>Recette:</b>	
<b>Cocktails des fêtes</b> .....	31
<b>Vie du village:</b>	
<b>Ski-Club Mt-Cheseaux</b> .....	33
<b>Conte de Noël</b> .....	35
<b>GCAA:</b>	
<b>Remerciements A'ttalens Fest</b> .....	14-19
<b>Vie du village:</b>	
<b>SDA</b> .....	41
<b>Les Perd-vers</b> .....	45
<b>GCAA:</b>	
<b>Souper des Commerçants</b> .....	46-47
<b>Aide mémoire</b> .....	48-49

**PHARMACIE D'ATTALENS S.A.** .....  
pharmacie.attalens@ovan.ch ... 021 947 47 37

**PHOTOGRAPHIE** .....  
Julie Picq, photographe ..... 079 831 24 71  
julie@jphoto.ch

**RÉFLEXOLOGIE  
DRAINAGE LYMPHATIQUE** .....  
M. Camille Guhl ..... 079 785 26 41  
camille.guhl@gmail.com

**REVÊTEMENTS DE SOL** .....  
Pierre-Alain Zahnd Sàrl ..... 021 947 49 70  
zahndrevedesol@gmail.com

**SANITAIRES - CHAUFFAGES  
COUVERTURES** .....  
Roger Monnard SA ..... 021 947 44 00  
monnard.sa@bluewin.ch

**SCIÈRIE - COMMERCE DE BOIS** .....  
Bernard Beaud, Ecoteaux ... 021 907 66 04  
bernard.beaud@bluewin.ch

**SERRURERIE** .....  
DS Créations métalliques ... 079 505 93 64  
dsmetal@bluewin.ch ..... 021 947 33 19  
www.dsmetal.ch  
Bernard Monnard SA, La Mulla  
bmonnardsa@bluewin.ch ..... 021 947 40 01  
Vaucher SA, La Jaqua ..... 021 947 43 34  
vincent.genoud@bluewin.ch

**SOCIÉTÉ COOPÉRATIVE** .....  
Société coopérative de consommation  
d'Attalens et environs ..... 079 679 81 90  
scc-attalens@bluewin.ch

**STATION DE LAVAGE** .....  
CM Car Wash SA ..... 021 903 37 27  
sylvain@danielruch.ch

**STORES** .....  
Storea Fournier C. & L. .... 021 948 05 08  
info@storea-ch.com  
lpo Volets Sàrl ..... 078 673 79 95  
ipo.volets@bluewin.ch

**TABACS - JOURNAUX - CADEAUX** .....  
Au Papyrus, Maryline Repond-Dumoulin  
info@aupapyrus.ch ..... 021 947 52 12

**TRANSPORTS** .....  
Transports F. Dumoulin Sàrl, Tatroz  
021 947 45 47  
info@dumoulin-transports.ch

**VOYAGES** .....  
IC Travel SA ..... 021 947 52 00  
Isabelle Bonvin Dufresne et  
Catarina Pica Cadosch  
info@ictravel.ch



Udrisard Céline | Grand-Rue 42 | 1616 Attalens

☎ 021 947 39 39  
celine.udrisard@gmail.com



## BOULANGERIE DUVOISIN S.à.r.l.

BOULANGERIE - PÂTISSERIE - ALIMENTATION - TEA-ROOM

Nouvelle  
adresse



Grand-rue 42  
1616 ATTALENS  
Tél. - Fax 021 947 41 19

**1077 SERVION**  
Tél. 021 903 36 37

**1073 LA CLAIE-AUX MOINES**  
Tél. 021 784 25 58

**1084 CARROUGE**  
Tél. 021 903 35 35



Grand Rue 33  
1616 Attalens

Tél.: 021 947 34 95  
info@fleursatmosphere.ch  
www.fleursatmosphere.ch

Lundi au vendredi: 8h00-12h00 et 14h00-18h30  
Samedi: 8h00-16h00  
Dimanche: 9h30-12h00

## PHARMACIE D'ATTALENS

LA SANTE AU CŒUR DE VOTRE COMMUNE

Grand-Rue 9, 1616 Attalens  
pharmacie.attalens@ovan.ch  
pharmacieattalens.ch  
Tél. 021 947 47 37



Homéopathie - Phytothérapie - Diététique - Orthopédie - Vétérinaire - Matériel médical  
Entretiens pharmaceutiques - Livraison gratuite

## Prochaines manifestations du GCAA



✓ **LES ROIS**  
Dimanche 8 janvier 2023

P9



### Mérimat SA

Succursale d'Attalens  
Rue Basse-Ville 30  
1616 Attalens

Tél. +41 21 947 45 56  
Fax +41 21 947 51 49  
[www.merimat.ch](http://www.merimat.ch)

Electrotechnique suisse à 360°

# Mérimat



## Votre électricien

Une entreprise du **Burkhalter**  
Group



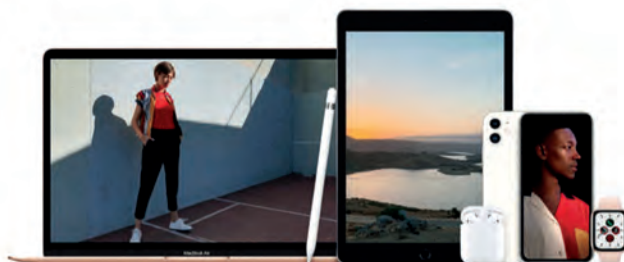
*Coaching Transition personnelle-professionnelle et post maladie*  
*Prévention - Gestion du stress*  
*Ateliers Bien-être - Journal Créatif - Danse libre*

[WWW.OSETOI.COM](http://WWW.OSETOI.COM) – 079 226 40 18  
Chemin des Artisans 17 – 1616 Attalens

## SolutionsMac

Votre Spécialiste Apple

Chemin des Artisans 17  
Tech17  
1616 Attalens  
021 946 15 33  
[info@solutionsmac.ch](mailto:info@solutionsmac.ch)  
[www.solutionsmac.ch](http://www.solutionsmac.ch)



SAMEDI 17 DÉCEMBRE 2022



Sous les préaux de l'école d'Attalens de 12h à 22h

REMERCIEMENTS À NOS SPONSORS PRINCIPAUX:



# ATTALENS

## 2<sup>ème</sup> Marché de Noël

organisé par l'Association "Noël Attalens"

**Samedi 17 décembre 2022 de 12h à 22h  
sous les préaux de l'école.**

Trouvez vos dernières idées de cadeaux!  
Venez découvrir les nombreux stands d'artisans et  
les nombreuses animations.

Bar et restauration gérés par les sociétés locales et  
le Comité de l'Association "Noël Attalens".

Pour le parking, merci d'utiliser exclusivement  
le parking de la Condémine.



Retrouvez-nous sur notre page facebook: [Marché-de-Noël-extérieur-Attalens](#)

### Programme des animations

12h	Ouverture du Marché de Noël
13h – 14h	Bricolage pour enfants de 3 à 9 ans (à la salle paroissiale)
14h – 16h	Maquillage pour enfants
15h – 17h	Balades à cheval et en poney (départ depuis l'amphithéâtre)
15h30 – 16h30	Bricolage pour enfants de 3 à 9 ans (à la salle paroissiale)
16h – 18h	Venez rendre visite au Père Noël et amenez vos dessins
22h	Fermeture du Marché de Noël



imprimés services

*Yes it is!*

Papeterie  
Brochures  
Flyers  
Cartes plastique  
Enveloppes  
T-shirts et textiles  
Post'its et blocs  
Signalétique  
Panneaux rigides  
Affiches

Imprimés Services Sàrl • Route de Sallaz 27 • 1071 Rivaz  
info@imprimes-services.ch • www.imprimes-services.ch • 021 321 13 20



**Guignard**  
électroménager

• **Dépannage**  
• **Devis** • **Vente** • **Pose**

1616 Attalens

Buanderie et cuisine  
toutes marques

**079 370 47 64**

## **BOSSON FRERES SA**

MACHINES AGRICOLES ET ESPACES VERTS



Rue de Corcelles 21 - CP 116  
1616 ATTALENS  
E-mail : bossonfreres@bluewin.ch



Tél. 021 947 41 27  
Fax 021 947 41 42  
www.bossonfreres.ch



 **storea**  
Fabricant romand 

Toute protection solaire, stores et confection de toiles, couverts de terrasse, moustiquaires sur mesure, motorisation et automation Somfy, stores d'intérieur, parasols, toutes demandes spéciales.

**Demandez la liste des revendeurs de votre région !**

Storea Fournier C. & L.- Artisans 20 - 1616 Attalens  
Tél. : 021 948 05 08 - Fax : 021 948 05 33  
www.storea-ch.com - E-mail : info@storea-ch.com







Jeudi 14h00 - 18h30 / Samedi 9h00 - 11h30



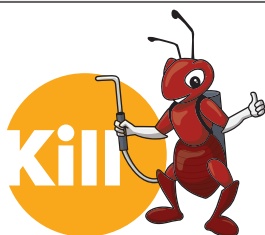
## Magasin à la ferme

Famille Savoy - Ch. de Crevel 4 / 1616 Attalens

[www.domainedecrevy.ch](http://www.domainedecrevy.ch)

## InsectoKill

Raphaël Schmitt



Raphaël Schmitt  
Ch. de la Fin du Clos 24  
1616 Attalens

[www.insectokill.ch](http://www.insectokill.ch)  
[info@insectokill.ch](mailto:info@insectokill.ch)  
**079 152 41 21**

Punaises de lit

Guêpes

Fourmis

Cafards

Araignées

Protections anti-volatiles

Rongeurs

Autres



*Tout commence par un rêve...*

*Ensemble,  
imaginons votre avenir*

ACHAT ▪ VENTE ▪ COURTAGE  
PROMOTION IMMOBILIÈRE



1616 Attalens ▪ **+41(0)76 400 85 95** ▪ [info@lb-immobilier.ch](mailto:info@lb-immobilier.ch) ▪ [www.lb-immobilier.ch](http://www.lb-immobilier.ch)



**BESOIN DE STOCKER?  
VOUS REMETTEZ VOTRE LOGEMENT?  
MANQUE DE PLACE?**

Les Box ▪ GARDE MEUBLE ▪ SELF-STOCKAGE ▪ [info@les-box.ch](mailto:info@les-box.ch) ▪ [www.les-box.ch](http://www.les-box.ch)

Fleurs  @tmosphère

## Horaires d'ouverture

Vendredi 23 décembre

8h00-12h00 / 14h00-18h30

Samedi 24 décembre

8h00-16h00

Dimanche 25 décembre

9h30-12h00

lundi 26 décembre

9h30-12h00

Vacances annuelles du 1<sup>er</sup> au 15  
janvier

Fleurs@tmosphère, Grand rue 33, 1616 Attalens  
021/947 34 95 [www.fleursatmosphere.ch](http://www.fleursatmosphere.ch)



Pour fêter dignement l'Épiphanie, le Groupement des Commerçants et Artisans d'Attalens a le plaisir de vous inviter à déguster la galette des Rois et ainsi désigner le Roi et la Reine d'un jour.

**CHERS ENFANTS, AMENEZ VOS PARENTS,  
LE DIMANCHE 8 JANVIER 2023, À 17H30,  
SOUS LA DÉCHETTERIE D'ATTALENS**



Vous pourrez, ainsi, encore échanger vos vœux et trinquer à la nouvelle année.



N'oubliez pas d'amener votre sapin de Noël, lors de votre passage, le dimanche 8 janvier 2023, à 17h30.

Vous pourrez le déposer sur place. Ils seront ensuite stockés et compostés.

Dégustation de thé, vin chaud et galette des rois offerte.

On se réjouit de vous rencontrer à cette occasion pour partager un joli moment ensemble, le premier d'une nouvelle année qui s'annonce radieuse !



**J Destraz**

*& b nisterie*

Rte de Vuarat 141  
1616 Attalens

T l. (021) 947 45 36  
Natel (079) 409 13 32  
julien.destraz@bluewin.ch

- Fabrication et restauration de meubles
- Agencement de cuisines et salles de bain
- Menuiserie int rieure
- Electrom nager

**SIEMENS**



**CM CAR WASH**

Chemin de la Chaussia (route de Granges) | 1616 Attalens

**VIONNET**  
**GESTION**

Jo lle Vionnet  
Comptabilit 

Grand-Rue 59  
1616 Attalens

021 947 37 54  
078 616 74 63

www.vionnetgestion.ch  
contact@vionnetgestion.ch

**CARXPERT**

**ALEXANDRE MAILLARD**

**GARAGE MAILLARD**  
Chemin des Artisans 42  
1616 Attalens  
T l. 021 947 32 27  
Fax 021 947 32 50  
garage.ad.maillard@bluewin.ch

**DIAGNOSTICS, SERVICES ET R PARATIONS TOUTES MARQUES**





Administration RH



Salaires

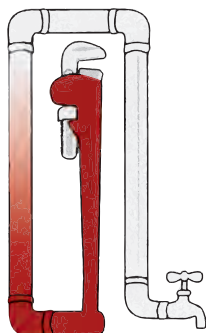


Recrutement



Gestion RH

RH Solutions, Paula Marques, Spécialiste RH, 1616 Attalens  
+41 (0)79 469 59 20 , contact@rhsolutions.ch



## Roger Monnard SA

- Installations sanitaires
- Chauffages solaires
- Pompes à chaleur

Rte de Pra-Charbon 24  
1614 Granges  
Tél. 021 947 44 00  
Fax 021 947 44 50  
monnard.sa@bluewin.ch



**Nous vous assurons.**  
**Avec rapidité, fiabilité et**  
**professionnalisme.**

Stéphane Gabriel, Conseiller en assurances, T 079 735 25 07, stephane.gabriel@mobiliere.ch

Agence Châtel-St-Denis  
Grand-Rue 41  
1618 Châtel-St-Denis

T 026 916 10 40  
bulle@mobiliere.ch  
mobiliere.ch

la Mobilière

132514

Taille  
Abattage  
Jardin minéral  
Plantation  
Aménagement extérieur  
Entretien de propriété



**VERTUOSE**  
parcs et jardins Sàrl

021 947 37 01  
info@vertuose.ch  
www.vertuose.ch  
Rte de Vevey 72 - 1615 Bossonnens

## Le Coin Astuces Beauté

Pendant que certaines personnes se réjouissent dès la fin du mois de septembre à l'idée de déguster du chocolat chaud, du pain d'épices et de se prélasser devant la cheminée, d'autres regrettent de voir les jours raccourcir. Et savez-vous comment s'appelle-t-il ?



### Le blues hivernal !

En fait, il se déclenche par un manque de lumière ; lorsque la lumière parvient sur notre rétine, c'est le signal pour le corps de produire de la sérotonine, l'hormone du bonheur.

Mais dans le cas inverse, lorsqu'il y a moins de lumière, l'organisme secrète plus de mélatonine, l'hormone du sommeil. Nous sommes plus fatigués.

### Comment y remédier ?

Quelques petites astuces pour passer un hiver serein.

1. Faites le plein d'exercices en plein air !  
L'activité physique stimule la circulation sanguine et donne de l'énergie. Un petit jogging, une bonne promenade dans la forêt, de la marche nordique ... bref, une demi-heure suffit à recharger nos batteries et retrouver notre bonne humeur.
2. Un bon soutien de l'intérieur ...  
Grâce à de bons compléments alimentaires qui apportent de l'énergie, dites adieu à la déprime.
3. Des parfums d'été pour la bonne humeur :  
Ce n'est pas nouveau, les parfums peuvent influencer l'humeur. Pensez à l'aromathérapie ; les parfums d'agrumes ont un effet stimulant et contribuent à la bonne humeur.
4. Faites des choses ensemble plutôt que de s'isoler.  
Rencontrer des amis ! Le contact physique entraîne la sécrétion d'endorphines. L'hormone du plaisir ! Et surtout, riez ! Car cela est bon pour la santé.

En attendant, je vous souhaite de passer d'excellentes fêtes de fin d'année et vous retrouve avec plaisir l'année prochaine.

LeA, Beauté et Bien-Être

Valérie Piller-Allaz   
078.972.80.22   
Grand-rue 70, 1616 Attalens   
val.piller.allaz@gmail.com   
www.leabeauteetbien-etre.com 



## *Inauguration du nom de la Place des Portalottes*

### **FETE SUR LA PLACE DU VILLAGE**



**De nombreux habitants ont pris part à la fête organisée le 30 septembre 2022 par la Commune, en collaboration avec les organisateurs du marché, afin de découvrir le nom officiel de la place du village, la *Place des Portalottes*, et partager l'apéritif offert à la population.**

La manifestation s'est déroulée en deux temps avec une partie officielle, agrémentée par les prestations de la fanfare, durant laquelle la place a été baptisée de son nom officiel *Place des Portalottes*.

La population était ensuite invitée à un apéritif sur la place du village servi en collaboration avec les organisateurs du marché de la place jaune, qui avait lieu à la même date. Les participants ont ainsi eu tout le loisir de découvrir les nombreux produits proposés par les producteurs locaux.

### **Origine du nom de la Place des Portalottes**

Le nom de la Place des Portalottes va puiser ses racines dans l'histoire du village. Alors que le nom d'Attalens est évoqué pour la première fois au Moyen Age, son existence remonte à l'Antiquité, comme en attestent les traces de la voie romaine reliant Rome à Avenches en passant par Vevey, Attalens et Oron et la découverte de tombes burgondes.

Ce nom s'inspire des Pouārta lota (les porte-hottes), le sobriquet en patois des habitants d'Attalens, qu'il faut prononcer porta lota. L'origine du surnom remonte ainsi au temps où les paysans du village descendaient à pied, la hotte au dos, vendre fruits et légumes au marché de Vevey.

Les travaux de réaménagement du centre du village ont duré une année et se sont terminés au printemps 2019, créant un véritable lieu de rencontre où il fait bon flâner. La place des Portalottes est ainsi un joli clin d'œil à l'histoire puisqu'elle permet à Attalens d'accueillir enfin...un marché, un concert ou une fête villageoise au cœur du village.



## *Commune*

### **RECEPTION DES NOUVEAUX CITOYENS**

**La fête du 30 septembre 2022 a également servi de cadre à la réception des nouveaux citoyens. En effet, après une parenthèse de deux ans liée à la situation sanitaire, le Conseil communal a joint l'utile à l'agréable en recevant les nouveaux citoyens lors d'une réception officielle organisée sous la tente montée à cet effet.**



Les nouveaux habitants de la Commune, les jeunes ayant atteint leur majorité, ainsi que les personnes nouvellement naturalisées étaient conviés à l'événement. Après une brève présentation de leur dicastère par les Conseillers communaux, M. Dick Perroud, Président du Conseil général, a expliqué le rôle du pouvoir législatif d'Attalens.

Au terme de cette présentation communale, place à la fête ! Les nouveaux citoyens pouvaient participer à l'inauguration de la place du village, mais également se régaler d'un délicieux repas offert dans un des food-trucks présents au marché ce jour-là.





### Couvert de Tatroz

#### **LES PETITS BATEAUX D'ANTOINE GUIGNARD**

**Le couvert de Tatroz qui permettra aux habitants du hameau de se rencontrer ou d'attendre le bus à l'abri des intempéries est désormais terminé.**



*Les petits bateaux*, deux œuvres réalisées par l'artiste Antoine Guignard, ont été installées sous le couvert durant l'automne 2022 après avoir été présentées lors de l'exposition Bossonn'Art.

C'est à l'aide d'une ponceuse, d'une meule et d'un chalumeau qu'Antoine Guignard, né à la Vallée de Joux en 1984, alias LPVDA, réalise des œuvres poétiques sur bois.

LPVDA, pour « Les Pinceaux verts d'Antoine », dessine et peint depuis sa plus tendre enfance. Après s'être essayé au graffiti durant son adolescence, il s'entraîne en autodidacte à différentes techniques. Il finit par abandonner crayons et pinceaux pour s'adonner au ponçage sur bois et réalise sa première œuvre sur une ancienne grange en 2017. Depuis, l'artiste crée des œuvres uniques en explorant les veines, les nœuds et les patines du bois.

Réalisés sur d'anciennes portes de grange de Tatroz, *Les petits bateaux* montrent dans la première œuvre les souvenirs d'enfance qui affleurent à la surface, avec les feuilles mortes qui se transforment en petits bateaux posés sur le ruisseau pour une croisière vers l'infini et l'indéfini.

Comme si le spectateur était entré dans la première œuvre, la deuxième révèle la vision de l'enfant, mettant à l'eau son imagination, son bateau, la feuille morte.



### Séance du Conseil général du 11 octobre 2022

#### **FINANCEMENT DE CREDITS D'ETUDES**

**Lors de la séance du 11 octobre 2022, deux investissements relatifs à des crédits d'études ont été présentés pour approbation au Conseil général d'Attalens.**

Dans le but de valoriser le patrimoine immobilier communal, le Conseil communal a lancé une réflexion afin de définir les affectations futures des parcelles et bâtiments communaux.

Des ateliers participatifs ont permis d'établir des priorités, les deux premiers projets envisagés étant le *Cœur du village* et l'*Entrée du village*.

#### **Cœur du village - Financement du développement du projet**



Le Conseil Communal a sollicité le Conseil Général pour un crédit d'investissement de CHF 152'000.- pour les honoraires couvrant les phases d'étude de faisabilité, de développement du projet, d'appels d'offres et l'obtention de l'autorisation de construire. Les plans d'exécution de l'ouvrage ne sont pas prévus dans cette phase.

Le futur bâtiment se compose principalement d'une salle pour les repas de l'accueil extrascolaire, de salles pour les sociétés locales et d'un rez-de-chaussée modulable en

prolongement de la place des Portalottes. Ce bâtiment sera raccordé au chauffage à distance communal. Le coût approximatif de cet ouvrage est d'environ CHF 4 millions.

Le Conseil général a approuvé le budget d'investissement par 23 oui, 3 non et 2 abstentions.

### Entrée du village – Financement du développement du plan d'aménagement de détail (PAD) et programmation du projet



Afin d'avancer sur le projet *Entrée du village*, un PAD doit être établi afin de répondre aux exigences du plan d'aménagement local (PAL). Il est également nécessaire de finaliser l'étude de l'affectation des futurs locaux, afin de définir clairement la volumétrie des bâtiments.

Le Conseil communal a sollicité le Conseil général pour un montant de CHF 80'000.- pour les honoraires d'un bureau d'architecture couvrant ces prestations. Celui-ci a approuvé le budget d'investissement par 20 oui, 5 non et 3 abstentions.



### Mandat à Régie Châtel SA

#### GESTION DU CARAVANING D'EN-FAYE

Suite à des échanges entre la Commune d'Attalens et la Société de développement d'Attalens (SDA), celle-ci a communiqué courant juin 2021 qu'elle renoncerait à la gestion du caravaning d'En-Faye dès le 31 octobre 2022, principalement en raison de la charge de travail très importante que cela représente. Cette information avait également été communiquée aux locataires du caravaning lors d'une séance organisée en juin 2021 par la SDA.

Suite à cette décision de la SDA, la Commune, propriétaire du terrain où se situe le caravaning, a procédé à une étude sur les différentes options envisageables concernant l'avenir de celui-ci.

Pour en assurer le bon fonctionnement, la gestion administrative du caravaning a été confiée à la société Régie Châtel SA à partir du 1<sup>er</sup> novembre 2022. Celle-ci s'est adjoint les services de l'entreprise PMS Perroud Multi Services pour l'entretien et la gestion technique du caravaning. Les locataires ont été informés de la décision de la Commune et les contrats de location modifiés en conséquence.



### Mobilité douce

#### RAPPEL RELATIF AUX LIGNES PEDIBUS



#### Vous aimeriez que vos enfants se rendent à pied à l'école et qu'ils soient accompagnés ?

Nous rappelons que trois lignes Pedibus sont ouvertes avec chacune une répondante qui veille au bon fonctionnement de la ligne.

**Ligne La Grande Fin** Répondante : Julie Rüfenacht, Rte de la Grande-Fin 56, 076 239 83 66

**Ligne La Jaqua** Répondante : Nadège Echenard, Rue de la Jaqua 126, 076 474 73 33

**Ligne Corcelles** Répondante : Emilie Grangier, Rte de Bossonnens 7, 079 715 62 17

Si vous souhaitez intégrer une de ces lignes, n'hésitez pas à prendre contact avec une des répondantes. Chaque parent qui inscrit son enfant dans le Pedibus s'engage également à le conduire une à deux fois par semaine selon les besoins. **La ligne de Corcelles en particulier cherche des familles.**

Pour de plus amples informations sur le Pedibus, rendez-vous sur le site internet de l'école : <https://ecole-basse-veveyse.ch/informations/pedibus/> ou contactez la Coordination Pedibus Fribourg/ATE, qui vous informe et vous soutient : [fribourg@pedibus.ch](mailto:fribourg@pedibus.ch) – 076 430 05 58 – [www.pedibus.ch](http://www.pedibus.ch)




## Grandes améliorations de l'horaire 2023

### TRANSPORTS PUBLICS

**Avec l'entrée en vigueur du nouvel horaire des transports publics le 11 décembre 2022, découvrez les principales nouveautés de l'horaire 2023 pour la Veveyse.**

- **Une nouvelle ligne de bus directe** 217 reliera chaque heure **Vevey à Palézieux**. En gare de Palézieux, elle permettra des correspondances avec les trains grandes lignes et régionaux.
- Les lignes *Vevey-Châtel-St-Denis* 213 et *Vevey-Bossonnens* 216 sont renforcées.
- L'offre pour les bus de nuit est modifiée et ne sera plus soumise à un supplément tarifaire.

Attalens Pour / De	Principales améliorations
Vevey	<b>Doublément de la cadence</b> : de 60 à 30 minutes
Palézieux	 <b>Nouvel arrêt de bus « Attalens Montessinge »</b> à proximité de la déchetterie  <b>Horaire continu 7 jours sur 7 :</b> <ul style="list-style-type: none"> <li>• Cadence de 60 minutes de 6h00 à minuit environ</li> <li>• Cadence de 30 minutes directe en semaine aux heures de pointe (matin – midi – soir) ou via Bossonnens</li> </ul>
Bossonnens	Ajout de la <b>cadence de 30 minutes en semaine aux heures de pointe</b>
Châtel-St-Denis	<b>Via Bossonnens : correspondances rapides en semaine aux heures de pointe</b> pour élèves du CO, étudiants, pendulaires... <b>Via La Chaux : correspondances rapides en continu du lundi au samedi</b>

**Comme vous pouvez le constater, avec ces améliorations, l'offre pour les habitants Attalens n'a jamais été aussi attractive. Alors, ... rendez-vous dans le bus ?**



## Mesures d'économie communales

### RISQUE DE PENURIE D'ENERGIE

Face à la menace d'une éventuelle pénurie d'énergie l'hiver prochain, la Commune d'Attalens, dans un souci d'exemplarité, a pris des mesures d'économies d'énergie qui portent notamment sur la diminution de l'éclairage public et une baisse de la température de chauffage dans les bâtiments communaux.

#### Eclairage public

Une extinction de l'éclairage public de 23h30 à 5h30 (au lieu de de 1h00 à 5h00) sera mise en œuvre sur toutes les routes communales, le temps d'effectuer les interventions nécessaires sur le réseau.

Cette mesure vient s'ajouter aux économies déjà réalisées par la Commune dans ce domaine avec la rénovation progressive de l'éclairage public et le passage à la technologie LED permettant une diminution de la consommation d'électricité d'environ 60% par candélabre.

#### Eclairage de fêtes

Une réduction des illuminations a été décidée pour les fêtes de fin d'année. Seuls les sapins seront maintenus à Attalens et Tatroz. Les autres éclairages de Noël ne seront pas installés cette année.

### Bâtiments communaux

Afin de réduire la consommation énergétique, une série de mesures a également été prise pour les bâtiments communaux, dont la plus significative est la baisse de la température à environ 20° dans les bureaux.

D'autres mesures ont été décidées et communiquées aux utilisateurs des bâtiments, comme l'extinction complète des appareils électriques en dehors des heures de travail, une utilisation modérée de l'ascenseur ou encore la fermeture des volets et stores le soir et le week-end.

Ce plan d'action complète les mesures déjà prises depuis plusieurs années par la Commune comme l'équipement systématique de luminaires LED, l'installation de détecteurs de mouvements, le pilotage et la gestion du chauffage ou encore l'optimisation des heures de fonctionnement des ventilations.

Enfin, la Commune ne peut qu'encourager les commerces et entreprises locales à arrêter leurs éclairages en dehors des heures d'ouverture ou de travail ou au moins en limiter les horaires.

Le Conseil communal suit l'évolution de la situation et initiera si nécessaire les actions supplémentaires qui pourraient lui être demandées par le Canton ou la Confédération.



### *Couleurs communales*

#### **VENTES DE VERRES A VIN BLANC**

**Vous souhaitez boire un apéritif entre amis avec des verres aux couleurs communales ? C'est désormais possible.**

Vous avez en effet la possibilité d'acheter des verres à vin blanc à pied, d'une contenance de 12 cl, avec l'écusson de la Commune, au prix de CHF 25.- par carton de 6 verres.

Deux modèles sont disponibles avec une impression du blason communal qui diffère.

Les verres sont en vente à l'administration communale durant les heures d'ouverture.



### *Finances communales*

#### **LE BUDGET 2023**

Pour la 3<sup>ème</sup> année, Attalens pratique le plan comptable harmonisé MCH2 et est entrée dans une certaine normalité comptable.

**Compte de résultat** - Pour l'élaboration du budget, le Conseil communal et les chefs de service se sont impliqués en passant systématiquement en revue les états financiers et les besoins. Le budget 2023 se monte ainsi à 23.4 mio CHF, contre 24.3 mio CHF pour 2022.

Le défi est de taille. Certaines charges de district, notamment en faveur de la santé et du social (RSSV), de la professionnalisation de l'Association des communes de la Veveyse (ACV), du service de soutien scolaire (SLPP-GV), continuent d'augmenter. Globalement, les charges liées augmentent ainsi de 587'000 CHF.

Veillant à suivre au plus près l'évolution des revenus en lien avec les impôts, tant ordinaires que spéciaux, le Conseil communal a prévu une hausse de CHF 139'000.-. Le prélèvement au capital reste dans un ordre de grandeur légèrement inférieur au budget précédent, ceci également grâce à la réserve de réévaluation du patrimoine administratif. Le budget 2023 prévoit ainsi un prélèvement de CHF 490'000.-, contre un prélèvement estimé à CHF 535'000.- en 2022. Le Conseil communal relève que les « bonnes années du passé » sont d'une grande importance pour maintenir un équilibre financier et garder une situation fiscale très favorable.

**Investissements** - 2023 voit la mise en pratique concrète du programme de législature avec des crédits à hauteur de CHF 565'000.-.

## Informations communales

Le Conseil communal se veut rassurant dans l'élaboration du budget 2023, sachant que les statistiques fiscales continuent de montrer que la Commune peut compter sur des revenus réguliers. Les bonnes années du passé permettent également d'assumer les dépenses, tant communales que de district, au service des citoyens. Le Conseil communal est néanmoins conscient que le budget équilibré par « prélèvement au capital » restera présent durant les prochaines années. Ce sujet fera d'ailleurs l'objet de réflexions lors du bouclage des comptes 2022.



*Administration communale et service technique*

### NOUVEAUX HORAIRES D'OUVERTURE

Les horaires du guichet et de la permanence téléphonique de l'administration communale et du service technique seront modifiés **dès le 3 janvier 2023** afin de mieux répondre aux besoins des citoyens et optimiser le fonctionnement des services. L'ouverture au public sera organisée de la façon suivante :

	MATIN	APRES-MIDI
<b>Lundi</b>	09h00 à 11h30	13h30 à 16h00
<b>Mardi</b>	09h00 à 11h30	13h30 à 16h00
<b>Mercredi</b>	09h00 à 11h30	13h30 à 18h00*
<b>Jeudi</b>	Fermé	Fermé
<b>Vendredi</b>	07h30 à 11h30	Fermé

\* Sauf : - le service technique ferme à 16h00.  
- les veilles de fêtes l'administration et le service technique ferment à 16h00.



*Commune*

### EN BREF

#### Accès aux équipements d'eau potable


Afin de faciliter les travaux d'entretien, nous rappelons aux propriétaires que l'accès aux infrastructures d'eau potable situées sur leur terrain doit être garanti à tout moment.

De plus, l'emplacement de la vanne de raccordement à l'eau potable doit être connu du propriétaire et dégagé.

#### Fermeture bureau communal et déchetterie

Durant les fêtes de fin d'année, le **bureau communal** sera fermé du lundi 26 décembre au lundi 2 janvier 2023. Réouverture du guichet le mardi 3 janvier 2023 à 9h00.

**La déchetterie et le compost** seront fermés les 24 et 31 décembre 2022 et le 2 janvier 2023.



**Joyeux Noël et  
heureuses  
fêtes de fin  
d'année à tous**



LeA  
Beauté & Bien-Être

078.972.80.22

- Adieu et ne revenez JAMAIS !!!

Je suis Valérie, esthéticienne chez LeA Beauté à Bien-Être à Attalens. Je vous accueille dans mon institut, un endroit calme et cocooning pour vous aider à oublier vos complexes.

Vous aimeriez une peau plus douce et sans poils ? Vous aimeriez suivre un traitement sans douleur et avec des résultats visibles ? Alors l'épilation laser est faite pour vous ! Vous bénéficierez aussi de conseils pro personnalisés pour mieux prendre soin de votre peau.

Je suis heureuse de vous présenter mon offre : "Peau douce et veloutée"

- Epilation laser mi-jambes
- Epilation laser aisselles

Ce pack est disponible depuis le 15 décembre 2022 jusqu'au 20 janvier 2023 au prix unique de 164.- au lieu de 328.-

Fixer vos rendez-vous sur [www.leabeauteetbienetre.ch](http://www.leabeauteetbienetre.ch)

Hâte de vous rencontrer à l'institut !  
Valérie



Grand-rue 70 - 1616 Attalens - 078 972 80 22 - [www.leabeauteetbienetre.ch](http://www.leabeauteetbienetre.ch)

# **BURGUET** MÉCANIQUE SA

Prä-Charbon 16  
1614 Granges (Veveyse)  
021/907 82 04  
[www.bourguet-mecanique.ch](http://www.bourguet-mecanique.ch)



MACHINES AGRICOLES, ESPACES VERTS, ENTRETIEN HIVERNAL ET SERVICE HYDRAULIQUE

021 947 30 30

Grand-Rue 27 1616 Attalens

079 470 23 00

## *Auberge de l'Ange*



*Tous les vendredis-midi, filets de perches*



*Salle de 200 places à disposition pour tous vos banquets*

*Fermé dimanches soir et lundis*

# RAIFFEISEN

*Au coin du bois :  
exposition de mobilier de jardin*

  
Sàrl  
**ALIBERT**  
CONSTRUCTIONS EN BOIS RONDS

**ATTALENS**  
**079 680 05 88**

Chemin des Artisans 7  
1616 ATTALENS

Tél. 079 680 05 88 / Fax. 021 947 59 90  
m.p.alibert@bluewin.ch

[www.chant-du-bois.ch](http://www.chant-du-bois.ch)

Chapes et isolations  
Chapes liquides  
Sols industriels  
Béton lavé

**b. pachoud  
& fils SA**  
CHAPES ET ISOLATION  
CHAPES LIQUIDES  
CHAPES TEINTÉES  
LAUSANNE

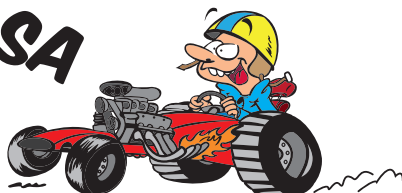
LE SPÉCIALISTE DES CHAPES

1004 LAUSANNE  
79, rue de Genève  
Tél. 021 624 22 58  
Fax 021 624 05 00  
E-mail: b.pachoud@bluewin.ch

1616 ATTALENS  
Rue du Château 15  
Tél. 079 416 21 86

# JMA AUTOMOBILES SA

STATION SERVICE À VOTRE DISPOSITION 24H/24



## RÉPARATIONS-VENTE AUTOS & ACCESSOIRES

Grand-Rue 70 / 1616 Attalens / 021 947 41 91

VALERIE DEWARRAT

**DV** GESTION  
CH. DE FRANEX 7 - 1617 TATROZ

Tél. 021 / 947 52 76 - Fax 021 / 947 46 91 Natel 079 / 638 27 38 E-Mail: dvgestion@bluewin.ch

**VISINAND-MOTOCULTURE**

Votre spécialiste  
machines de jardin, parc & industriel



**HONDA** POWER EQUIPMENT **Husqvarna** **STIHL**

**David.Palomo succ.**

Route industrielle 8  
1806 St-Légier  
1616 Attalens

**021 943 39 70**

**visinand-motoculture.ch**

Shop en ligne

NEW







		7			
9	5	6	8		
	8	4	1	2	
5	9			8	4
7					6
2	3			5	7
	5	3	7	4	
1	6	8	9		
		1			

remplissez les cases vides avec les chiffres  
1 à 9.

Chaque chiffre ne peut apparaître qu'une  
seule fois dans chaque rangée,chaque  
colonne et chacun des neuf bloc 3x3.



**Boucherie Savoy**

Grand-Rue 35 1616 Attalens 021 947 41 49




Le **R**endez-vous  
des Amis

Cuisine au gré des saisons

- » Menu du jour
- » Fondue maison
- » Propositions de menus pour banquets

Gérald Genoud  
021 947 41 33  
genoud.g@sunrise.ch



## Temple de la Beauté

Sur tous les maquillages permanents effectués jusqu'au 28 février 22

# 20%

Vous gagnerez du temps et serez toujours soignée et séduisante



Grand-Rue 5, 1616 Attalens SMS ou whatsapp : 079.765.12.84 [www.temple-de-la-beaute.ch](http://www.temple-de-la-beaute.ch)



# Zenitude

Massages sportifs et relaxants  
Massage du tissu conjonctif  
Shiatsu  
Réflexologie  
Points Trigger  
Moxa et ventouses

NATHALIE NOBS - MASSEUSE DIPLÔMÉE AGRÉÉE ASCA ET RME

CH. DE LA MULLA 35 - 1616 ATTALENS - SUR RENDEZ-VOUS AU 078 613 70 00 - [WWW.ZENITUDE-ATTALENS.CH](http://WWW.ZENITUDE-ATTALENS.CH)



## THUT DÉMÉNAGEMENTS TRANSPORTS

+4179/451.49.83 | [info@thut-transports.com](mailto:info@thut-transports.com)

[www.thut-transports.com](http://www.thut-transports.com)



## • AU PAPYRUS •

LIBRAIRIE - PAPETERIE

CADEAUX

TABACS

LOTÉRIE

Maryline Repond-Dumoulin  
Grand-Rue 50  
1616 Attalens  
021 947 52 12



## Soins et entretien des Etoiles de Noël

**Nom:** Euphorbia pulcherrima

**Famille:** Euphorbiacées

**Type:** Arbuste, plante d'intérieur

**Exposition:** Lumineuse

**Sol:** Terreau

**Feuillage:** Persistant –Floraison : Novembre à mars



Votre étoile de Noël se plaît près d'une source de lumière mais sans soleil direct, surtout aux heures les plus exposées.

Maintenez le niveau d'humidité dont il a besoin en pulvérisant régulièrement de l'eau sur son feuillage ( pas trop de calcaire si possible)

Évitez néanmoins de mouiller les fleurs.

Il s'adapte parfaitement à nos intérieurs. La température de l'air doit être comprise entre 18 et 20°.

### Arrosage du Poinsettia ( Pendant sa floraison)

- Arrosez généreusement lorsque le terreau de votre Poinsettia devient sec et attendez même qu'il se dessèche entre 2 arrosages.
- Il est indispensable d'arroser avec de l'eau dont la température est supérieure à 20°. Une eau froide pourrait lui être fatale.
- Si les feuilles blanchissent et se décolorent, c'est en général dû à un excès d'eau ou à un drainage insuffisant. ( Vérifiez bien que le pot soit percé au fond afin que les racines ne baignent pas dans l'eau.)
- Il est préférable d'éviter de mettre de l'engrais durant la période de floraison.

### Soins du Poinsettia ( Après la floraison)

Après la floraison ( vers le mois d'avril) coupez les tiges à environ 5 à 10 cm de la base.

- Rempotez le poinsettia dans un nouveau pot rempli de terreau
- Réduisez l'arrosage, attendez que le terreau soit sec en surface entre 2 arrosages.
- Reprenez un arrosage plus régulier et un apport en engrais à partir d'août-septembre.
- Placer-le dans une pièce lumineuse, mais sans soleil direct.

### Pour le prochain Noël

C'est un challenge que de faire rougir les bractées de votre Poinsettia un second Noël ! Ces feuilles colorées n'apparaissent que pendant les journées courtes. Pour les faire rougir, il faut réduire son exposition au jour. Donc dès septembre, placez-le dans une pièce éclairée seulement par la lumière naturelle et veillez à ce qu'il reste 14 heures sur 24 dans l'obscurité complète. Et ce, pendant huit semaines !

Une autre solution est d'enfermer votre plante dans un placard tous les jours de 18h jusqu'au lendemain matin à 8h... Ou de la recouvrir durant le même laps de temps d'une caisse de carton. Une fois les huit semaines écoulées, traitez normalement votre Poinsettia.



**ipo volets** sàrl

**attalens** | tout type de volet, store  
et moustiquaire

Rue de la Jaqua 54  
1616 Attalens

Mobile: 078 673 79 95  
Fax: 021 947 32 60

[ipo.volets@bluewin.ch](mailto:ipo.volets@bluewin.ch)

[www.ipovolets.ch](http://www.ipovolets.ch)

**F. DUMOULIN**



**TRANSPORTS**



Rte de Châtel-St-Denis 175  
1617 TATROZ  
**Tél: 021 947 45 47**  
[info@dumoulin-transport.ch](mailto:info@dumoulin-transport.ch)

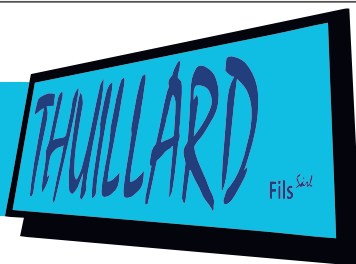
**Bennes de 1 à 40 m3**  
Fourniture de matériaux - Gestion de déchets  
Grues de 16 à 90 T/M - Malaxeurs

PLÂTRERIE - PEINTURE - ISOLATION  
RENOVATION - DECORATION

CHEMIN DES ARTISANS 8 - 1616 ATTALENS  
TEL 021 948 04 18

[THUILLARDSARL@BLUEWIN.CH](mailto:THUILLARDSARL@BLUEWIN.CH)

[WWW.THUILLARDSA.CH](http://WWW.THUILLARDSA.CH)



**CHARPENTE F. PERROUD Sàrl**

Construction bois

1616 Attalens Tél. 021 947 50 70

[info@fpcharpente.ch](mailto:info@fpcharpente.ch) [www.fpcharpente.ch](http://www.fpcharpente.ch)

**Internorm**  
Fenêtres - Portes



# FINALES CANTONALES FRIBOURGEOISES

T I R S P O R T I F A A I R C O M P R I M É



DU 17 AU 19 FEVRIER 2023  
S A L L E S D E G Y M A A T T A L E N S

A U P L A I S I R D E V O U S V O I R !



ATTALENS



---

## **La société de Tir sportif à air comprimé Attalens-Châtel organise du 17 au 19 février la finale cantonale Fribourgeoise à Attalens.**

Afin de faire connaître un peu plus ce sport encore méconnu, les membres du comité d'organisation ont répondu à quelques unes de nos questions.

### **Quels sont les éléments faisant du Tir à air comprimé un sport à part entière ?**

Le tir à air comprimé n'est pas seulement un sport demandant de la force mentale, bien que cela représente + de 80 % de la compétence requise, mais aussi de la force physique. Car le tireur doit maintenir une position statique durant plusieurs minutes tout en portant une carabine à bout de bras qui peut peser jusqu'à 4 kilos.

Comme évoqué, au delà de la force musculaire, le tireur doit travailler son mental. En effet, lors d'un tir, le tireur doit maîtriser sa respiration afin de faire baisser son rythme cardiaque, ce qui lui apportera suffisamment de calme pour effectuer son tir. Cette préparation mentale demande des efforts constants, même pour un tireur aguerri. C'est une partie très importante de l'entraînement régulier.

Comme vous l'aurez certainement compris, le tir sportif ne consiste pas uniquement à viser une cible, mais c'est un sport complet qui demande de la rigueur, de la concentration et une maîtrise de soi.

Tous ces éléments font que le tir sportif à air comprimé a sa place parmi les disciplines olympiques.

De plus, ces éléments en font un sport ouvert à tous car depuis quelques années, nous nous réjouissons de voir de plus en plus de femmes pratiquer ce sport, qui, selon les statistiques, ont en moyenne un niveau supérieur aux hommes.

### **Considère t-on le tir sportif comme un sport d'équipe ou individuel ?**

Les deux.

La discipline est considérée comme individuelle mais certaines compétitions additionnent les résultats de plusieurs tireurs pour former un groupe afin de les classer comme une équipe. Dans ce cas là, l'esprit collectif est important.

---

Cet esprit d'équipe se développe lors des entraînements car les tireurs échangent volontiers leurs astuces et transmettent leurs expériences afin de faire progresser les autres membres.

### **Qu'est ce qu'une finale cantonale ?**

Chaque société de tir sportif à air comprimé du canton de Fribourg, peut proposer à ses membres licenciés de participer à la qualification pour la finale cantonale. Cette qualification se déroule dans les stands des sociétés.

Ensuite, seuls les 20 meilleurs de chaque catégorie sont désignés pour se disputer le titre de champion ou championne Fribourgeois/e. Cette finale se déroule chaque année et est organisée par une société membre de la fédération de tir.

Au niveau national, la délégation des tireurs Fribourgeois est réputée pour sa qualité. En effet, le canton compte plusieurs champions nationaux, certains ont même eu l'honneur de participer aux Jeux olympiques.

### **Pourquoi la société de tir à air comprimé Attalens-Châtel a t-elle décidé d'organiser cette édition ?**

C'est un honneur d'organiser en terre veveysanne une telle compétition. Les 500 meilleurs tireurs Fribourgeois seront présents. Nous nous réjouissons d'une telle occasion pour renforcer les liens amicaux entre tireurs. La finale cantonale est le meilleur moyen pour que les sportifs puissent se rencontrer et échanger sur leur passion durant un week-end. Et nous sommes très heureux que cette année la compétition se déroule chez nous.

### **Qu'attendez vous de cette manifestation?**

Nous espérons faire connaître notre sport encore méconnu, car peu médiatisé, au plus grand nombre. Une finale cantonale organisée dans le village est le meilleur moyen pour cela.

Nous aimerions donner l'envie aux enfants, aux adolescents ainsi qu'aux adultes de découvrir ce sport si complet mêlant discipline physique, concentration, maîtrise de soi, et esprit d'équipe.

N'hésitez pas à venir voir ces joutes sportives et, ne sait-on jamais, peut être que cela pourrait susciter quelques vocations.

Au plaisir de vous voir nombreux et nombreuses.



## CRÉATIONS MÉTALLIQUES

CH. DES ARTISANS 42  
1616 ATTALENS

TÉL. ET FAX 021 947 33 19  
NAT. 079 505 93 64

DSMETAL@BLUEWIN.CH

RÉALISATIONS INOX, SERRURERIE, TÔLERIE

SERGIO DOS SANTOS



**LA BCF,**  
PARTENAIRE DE VOS LOISIRS.



Banque Cantonale  
de Fribourg

[www.bcf.ch](http://www.bcf.ch)

simplement ouvert

# Zahnd

Revêtement de sol Sàrl

Rue de Corcelles 7  
1616 Attalens

[zahndrevedesol@gmail.com](mailto:zahndrevedesol@gmail.com)



Tél. 021 947 49 70

# BM

**BERNARD MONNARD SA**  
METAL – SERRURERIE  
Ch. de la Mulla 15

1616 ATTALENS

Tél. 021 / 947.40.01

Fax 021 / 947.52.26

e-mail: [bmonnardsa@bluewin.ch](mailto:bmonnardsa@bluewin.ch)



## COCKTAIL À LA PÊCHE DE VIGNE

(AVEC ALCOOL)

### INGRÉDIENTS (pour 6 verres):

- 2dl de liqueur de pêche
- 1 bouteille 75cl de rosé
- ½ dl de sirop grenadine
- 2dl de jus d'ananas
- Glaçons à volonté

Au moment de servir, mélanger tous les ingrédients dans un pot. Servez bien frais.

## COCKTAIL À L'ORANGE (SANS ALCOOL)

### INGRÉDIENTS:

- 2dl d'eau
- 50 gr de sucre
- 2 bâtons de cannelle
- Jus de 3 oranges pressées
- 1c. à soupe de jus de citron
- 5 dl d'orangina
- Glaçons à volonté

Portez à ébullition l'eau, le sucre et la cannelle, éteindre la plaque et laisser infuser 10 minutes à couvert. Filtrer, laisser refroidir. Mélanger ce sirop de cannelle avec le jus de citron et le jus d'orange. Ajouter délicatement l'orangina. Servir frais.

Si vous le désirez, préparer des glaçons à partir de sirop de grenadine. Ajouter-les au cocktail.

## COCKTAIL AUX POIRES CARAMÉLISÉES (AVEC ALCOOL)

### INGRÉDIENTS (pour 4 verres):

#### Poires caramélisées

- 1 poire coupée dans la longueur en lamelle d'environ 3 mm d'épaisseur.
- 2c.s de sucre
- 4 brins de romarin

#### Cocktail

- 1dl de vodka
- 4cc de jus de citron
- 2dl de tonic water (Schweppes par exemple)
- 2 dl de jus de poire
- Glaçons à volonté

#### Poires caramélisées

Saupoudrez de sucre les lamelles de poire, les faire caraméliser au chalumeau (ou dans une poêle avec un peu de beurre), puis les réserver. Passer les bruns de romarin au chalumeau.

#### Cocktail

Repartir les glaçons, la vodka et le jus de citron dans les verres. Ajouter le tonic et le jus de poires, garnir de lamelles de poires caramélisées et de romarin.



# A | M | S

## ASSECHEMENT SA

Assainissement de dégâts d'eau  
Assèchement et chauffage de bâtiments  
Recherche de fuites


Ch. des Artisans 13 - 1616 Attalens  
Tél. 021 903 51 51 - Fax 021 903 51 50  
attalens@ams-sa.ch

Votre orthopédiste à 1800 Vevey • Av. Général-Guisan 38

Tél. 021 922 72 82 • info@orthokoller.ch

# OK

## ORTHOKOLLER

 **Système de levage motorisé**  
discret et facile à intégrer  
dans votre lit actuel

Bandages, corsets

Orthèses, prothèses

Bas médicaux

Exoprothèses de sein

Lit de soins électriques

Matelas et sommiers

Rollators, chaises roulantes

Supports plantaires



[www.orthokoller.ch](http://www.orthokoller.ch)

[helvetia.ch/montreux](http://helvetia.ch/montreux)

# Près de chez vous. Compétence.



## A votre service.

**simple. clair. helvetia**

Votre assureur suisse



**Alexandre Roth**  
Conseiller Clients

**Agence principale Montreux**  
T 058 280 82 44, M 079 405 06 11  
alexandre.roth@helvetia.ch

# Garage - Carrosserie

## Savoy SA

1616 Attalens  
[www.garagesavoy.ch](http://www.garagesavoy.ch)



Réparation toutes marques



## Rudolf le petit renne au nez rouge

### HISTOIRE DE NOËL

Autrefois, il existait un petit renne que l'on nommait Rudolf, ce n'était pas un renne comme les autres, car celui-ci avait un jolie nez rouge. Mais ce petit renne était bien triste, car un jour il se retrouva orphelin à cause de la cruauté d'un chasseur. Peiné de son sort, le petit renne au nez rouge se réfugia un jour dans la forêt, il voulait se retrouver seul, car ces amis n'arrêtaient pas de se moquer de lui.

Un soir, alors que Rudolf tremblait de froid, un ange se présenta à lui et lui demanda pourquoi il était seul dans une si grande forêt et pourquoi il pleurait toute les nuits. Hésitant au début, Rudolf finit par tout raconter à l'ange et il se rendit compte que ça lui faisait du bien. L'ange l'écoula sans jamais l'interrompre.

Quand Rudolf eut fini de parler, l'ange lui dit qu'il pouvait l'aider et qu'il connaissait un homme bon qui saurait comment faire pour que le petit renne surmonte sa peine. Le petit renne au nez rouge se dit qu'il n'avait plus rien à faire ici et décida donc de suivre l'ange. Ils arrivèrent tous deux dans un petit village, il planait dans l'air une odeur de pain d'épices et de chocolat. Une personne pas haute comme trois pommes les salua et Rudolf sourit pour la première fois depuis bien longtemps.

Ils arrivèrent devant une maison qui était décorée avec milles illuminations et un énorme sapin était posté à côté de cette maison. L'ange tapa trois fois à la porte et celle-ci s'ouvrit. Rudolf fut ébloui par la lumière qui se trouvait à l'intérieur, ils avancèrent et le petit renne vit un drôle de personnage, tout de rouge vêtu, les joues roses et rebondies, une barbe blanche bien fournie et un énorme ventre, c'était le Père Noël. L'ange lui raconta l'histoire de Rudolf et le Père Noël touché par celle-ci décida de prendre le petit renne sous son aile.

Il commença par lui donner quelque chose à manger, car Rudolf mourrait de faim, puis il lui présenta d'autres rennes et le Père Noël dit à Rudolf : « Nous serons à présent ta nouvelle famille Rudolf ». Le petit renne était tellement heureux que son nez se mit à briller de la plus belle des lumières et le Père Noël lui demanda donc, s'il acceptait de faire parti de l'attelage du Père Noël, car son nez pourrait l'éclairer dans la nuit. Rudolf accepta et devint le renne du Père Noël.

Depuis chaque soir à Noël, si on fait bien attention on peut voir dans le ciel une lumière scintiller.





## EnergieVerte Swiss

La solution

Jean-François Monnard

**EnergieVerteSwiss Sàrl**  
Chemin de l'Ouche Dessus 74  
1616 Attalens  
021 512 01 03

Installation solaire – batterie de stockage  
mobilité électrique – pompe à chaleur

info@energieverteswiss.ch  
www.energieverteswiss.ch



## Fiduciaire DynaDev SA

Alain Perret  
Route de Rombuet 170  
1616 Attalens

Tél. 076 383 82 30  
alain@dynadev.ch  
www.dynadev.ch

Comptabilité, fiscalité, déclarations d'impôt, TVA, salaires et assurances sociales, contrats, conseils, business plans, évaluation et transmission d'entreprises



### *Temple De La Beauté*

Murielle Vaucher, Grand-Rue 5, 1616 Attalens

#### **Institut de Beauté :**

- Laser à diode pour varicosités
- Laser à diode pour les poils
- Couperose, rougeurs diffuses
- Soins esthétiques

#### **Coaching en psychologie positive :**

- Situations difficiles
- Libération des émotions négatives
- Motivation, dynamisme, vitalité
- Peur, colère, phobies (méth.CLEEN)

SMS : 079 765 12 84 [www.temple-de-la-beaute.ch](http://www.temple-de-la-beaute.ch)



Entretien de propriétés    Aménagements extérieurs

Déneigement    Abattage    Taille

[www.vionnet-paysage.ch](http://www.vionnet-paysage.ch)  
info@vionnet-paysage.ch  
+41 (0) 79 648 32 18  
Grand Rue 59  
1616 Attalens



### **OJ du Ski-Club Mt-Cheseaux**

Ski & Snowboard avec Moniteurs-trices Jeunesse & Sport  
Attalens – Bossonnens – Granges & environs

## **Les moniteurs invitent les jeunes à les rejoindre pour participer aux journées de ski**

Encadrement des enfants de votre région aux stations de ski  
(Alpes Vaudoises, Valaisannes ou Françaises) et retour

Les activités ont débutées le **29 octobre**

jeux et adresse en salle de gym, mur de grimpe, patinoire, raquettes

Dès mi-décembre

demi-journée de ski puis des journées entières

### **Nous avons deux formules pour la cotisation**

- a. Abonnement de saison toutes les activités comprises (sauf le weekend OJ)
  - o Détenteurs du Magic Pass: 200 CHF
  - o Non détenteurs du Magic Pass : 260 CHF
- b. Cotisation de 90 CHF puis 35 CHF par sortie à ski d'une journée entière

**Toutes les informations sur notre site internet  
[www.skiclubmtcheseaux.ch](http://www.skiclubmtcheseaux.ch)**

**plus d'info :** [info@skiclubmtcheseaux.ch](mailto:info@skiclubmtcheseaux.ch)

***Tu as 16 ans et plus et tu souhaites devenir moniteur de ski  
alors contact nous !***



## Garage du Tatrel Sàrl

Joël Mollica & Alain Guignard

Route du Tatrel 61  
1617 Remaufens  
[www.garagedutatrel.ch](http://www.garagedutatrel.ch)

Tél. 021 948 05 35  
Fax. 021 948 05 36  
[info@garagedutatrel.ch](mailto:info@garagedutatrel.ch)

## Serrurerie



Construction métallique  
Aluminium – Inox

## Vincent Genoud

Rue de la Jaqua 60a  
1616 Attalens

Tél. 021 947 43 34  
Fax 021 947 49 46  
Natel 078 606 69 10  
E-mail: [vincent.genoud@bluewin.ch](mailto:vincent.genoud@bluewin.ch)

**pme**  
**pro** pour  
mieux  
entreprendre



Laurent MENOUD  
VOTRE EXPERT PME

+41 79 824 11 65

[L.Menoud@pme-pro.ch](mailto:L.Menoud@pme-pro.ch)  
[www.pme-pro.ch](http://www.pme-pro.ch)



**R.EMONÉI SA**  
ENTREPRISE GÉNÉRALE DE CONSTRUCTION

Quand le rêve  
devient  
réalité

PROJET BUREAU TECHNIQUE MACONNERIE

Rue du village 20 1617 Tatroz T. 021 947 41 74 F. 021 947 41 36  
Mail: [contact@emonet.ch](mailto:contact@emonet.ch)



# JACKGUITARE

*Un Instrument  
Une Passion*

Cours de guitare  
électrique, acoustique ou classique  
à Attalens.

Débutants, avancés, enfants, adultes,  
tous styles, tous niveaux !

[www.jackguitare.ch](http://www.jackguitare.ch)  
email : [contact@jackguitare.ch](mailto:contact@jackguitare.ch)

Informations  
au  
021 / 616 87 10



Section  
vaudoise



**Pour nos clients / futurs clients et en  
collaboration avec le TCS, nous offrons\* :**

- Cours 2-phase (jeunes conducteurs)
- Cours de perfectionnement à la conduite

\* Voir nos conditions



**Agence principale de Vevey**  
**Stéphane Garcia**  
Conseiller à la clientèle  
058 285 17 15  
[stephane.garcia@baloise.ch](mailto:stephane.garcia@baloise.ch)

*Pompes Funèbres*  
**BONGARD**  
CHÂTEL-ST-DENIS

*Entreprise familiale  
Fondée en 1965  
Services toutes régions  
24/24 ☎ 021 948 72 26*

*Organisation complète d'obsèques - Chapelle funéraire privée  
Prévoyance et vœux funéraires - Transfert suisse et étranger.  
Notre représentant Basse-Veveysse : **M. Bernard Pittet à Attalens***

***www.pfbongard.ch - info@pfbongard.ch***

## Impressum

### \*JOURNAL DU GROUPEMENT DES COMMERÇANTS ET ARTISANS D'ATTALENS - GCAA

Editeur responsable : **Comité du GCAA**

Responsable du journal : **Comité du GCAA**

Acquisition d'annonces : **Comité du GCAA**

Impression :  **Imprimés Services Sàrl**

Route de Sallaz 27, 1071 Rivaz

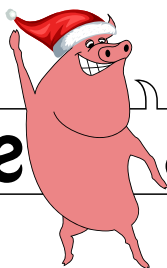
Tél. 021 321 13 20 / 079 505 93 55

[info@imprimés-services.ch](mailto:info@imprimés-services.ch)

Adresse postale : **GCAA**, p/a M.Yves Savoy

Chemin du Clos 5, 1616 Attalens

# Boucherie Savoy



*Toute l'équipe de la Boucherie Savoy se tient à votre disposition pour vous conseiller pour vos repas de fêtes.*

Nous vous proposons :

Fondue chinoise, fondue bourguignonne, fondue de poissons, fondue bressane.

Volaille de Noël, dinde fermière, chapon, canard, canette, pintade, caille farcie

Possibilité de commander différents poissons, crevettes, noix de st-jacques ou autre

Saumon fumé en tranche

Filet mignon de porc en croûte, filet de boeuf wellington

Terrines et pâtés en croûte de fête

du lundi 19 décembre au vendredi 23 décembre

**horaires normaux**

samedi 24 décembre

**7h30 - 13h00**

dimanche 25 décembre et lundi 26 décembre

**fermé**

mardi 27 décembre et mercredi 28 décembre

**7h30-12h00 / 14h00-18h30**

jeudi 29 décembre

**7h30-12h00**

vendredi 30 décembre

**7h30-12h00 / 14h00-18h30**

samedi 31 décembre

**7h30-13h30**

## Pensez à réserver

**La boucherie sera fermée du 1 au 5 janvier. Réouverture le 6 janvier**

**Grand-Rue 35 1616 Attalens 021 947 41 49 [rey.boucherie@gmail.com](mailto:rey.boucherie@gmail.com)**





**GCAA**

# MERCI!

*Nous vous remercions de votre présence lors de la première édition de notre mini festival !*

*Merci à l'école de danse "mi-Ange mi-démon",  
à la troupe de théâtre "De Cour à jardin"  
et à notre speaker Lorenzo pour l'animation de  
cette jolie journée remplie de bonne humeur.*

*Au plaisir de repartager un beau moment avec  
vous, alors rendez-vous le 8 janvier pour la fête des  
rois*

*A bientôt*



**Ebénisterie - Menuiserie d'intérieur**

Ancienne Route 5  
**1610 CHÂTILLENS**

[info@perroud-agencements.ch](mailto:info@perroud-agencements.ch)  
[www.perroud-agencements.ch](http://www.perroud-agencements.ch)

**Christophe Perroud**  
Maître ébéniste

Tél. 021 907 76 96  
Nat. 079 668 72 89

Rte de Rombuet 186  
**1616 ATTALENS**



**AVENIRPEINTURE S.à.r.l.**

*Peinture – Papiers peints spéciaux  
Décoration – Plâtrerie – Rénovations*

**Yves SAVOY**

**AVENIR PEINTURE S.à.r.l.**  
Chemin des Artisans 26 - 1616 Attalens  
Mobile 079 454 52 57  
E-mail: [avenir-peinture@bluewin.ch](mailto:avenir-peinture@bluewin.ch)



**J.-C.S. Sciage SA - 1616 Attalens**

[www.sciage-forage-beton.ch](http://www.sciage-forage-beton.ch) - Tél. 021 947 48 58 - Fax 021 947 33 30  
[info@sciage-forage-beton.ch](mailto:info@sciage-forage-beton.ch) - Brevet fédéral

**La Vaudoise à Châtel-St-Denis**

Norbert Gabriel, Conseiller  
Place d'Armes 11, 1618 Châtel-St-Denis  
M 079 353 80 58  
[ngabriel@vaudoise.ch](mailto:ngabriel@vaudoise.ch)  
[www.vaudoise.ch](http://www.vaudoise.ch)



 **vaudoise**  
Assurances



Société de Développement d'Attalens  
(SDA)



## SPECTACLE DU PETIT NOUVEL-AN

Samedi 7 janvier 2023 – 20 h 15 – Salle de l'Auberge de l'Ange

Ouverture des portes: 19 h 30

# Madame Helvetia

Après le succès de ses deux premiers solos, Nathalie Devantay revient dans la peau de Madame Helvetia! Vous la connaissez? Mais oui! Vous l'avez souvent entre vos mains... Sur les pièces de 2.-

Mais saviez-vous qu'elle existe vraiment? Et elle en a assez de ne servir qu'à débloquer les caddies.

Entre l'héritage des traditions à préserver et ses envies de modernité, les activités de représentation à assurer et sa famille à gérer, sa vie n'est pas simple! D'ailleurs, elle va tout vous raconter...

Elle est accompagnée d'une galerie réjouissante de personnages, du crieur de loto à la vigneronne, en passant par les conseillers communaux ou encore une Sergent-Major de l'armée suisse...

Et plein d'autres surprises!

### INFOS ET RÉSERVATIONS

**Prix adulte / étudiant / AVS: 35.-**

**Prix enfant (12 à 18 ans) 15.-**

**(gratuit jusqu'à 12 ans)**

Réservations et billets jusqu'au  
7 janvier 2023 au Papyrus à Attalens.

Paiement cash.

Places non numérotées.



Tél. 021 947 52 12



photo: stemnitz.com

*La SDA vous présente ses meilleurs vœux pour 2023  
et vous souhaite de belles fêtes de fin d'année!*

**G**ARAGE du MONT  
**GP**èlerin  
SA ESPRIT DE FAMILLE DEPUIS 1971

Concessionnaire



Vente - Entretien - Réparation - Location - Carrosserie

Florian Vial • Rte Industrielle 15 • Z.I. du Rio Gredon • 1806 St-Légier - La Chiésaz  
Tél. 021 943 32 32 • [www.garagemontpelerin.ch](http://www.garagemontpelerin.ch)



26 lits - Salle de banquets pour 140 personnes

**Venez déguster nos nombreuses spécialités.**

1616 ATTALENS  
[hotel-de-ville@bluewin.ch](mailto:hotel-de-ville@bluewin.ch)

Réervations: Tél. 021 947 41 07 ou Fax 021 947 46 21  
Fermeture dimanche soir, dès 16h et lundi toute la journée

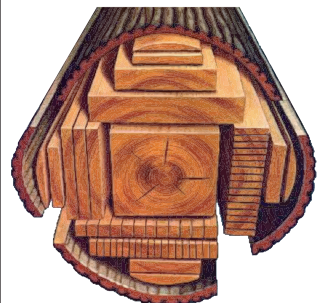
TEL. 021 947 41 07  
FAX 021 947 46 21  
[www.hoteldevilleattalens.ch](http://www.hoteldevilleattalens.ch)

**A. Baumberger** Sàrl

Ferblant - Couverture - Entretien  
Tubage et cheminées inox

Installations sanitaires - Chauffage  
Entretien et dépannage

Rue de Corcelles 32  
1616 Attalens  
079 486 97 86  
[abaumbergersarl@bluewin.ch](mailto:abaumbergersarl@bluewin.ch)



**Scierie BEAUD**  
**Tatroz**  
**1612 Ecoteaux**

Tél. 079 337 69 78  
Tél. 079 723 02 36

Fax 021 907 66 11  
Mail: [bernard.beaud@bluewin.ch](mailto:bernard.beaud@bluewin.ch)



# VITELLI



## ARCHITECTES

Sàrl

Direction des Travaux | Architecture  
Représentant du Maître de l'Ouvrage

**Vitelli Giuseppe**

- Architecte Dipl. HES
- Membre SIA et CSEA

Ch. de l'Ouche-Dessus 9  
1616 Attalens

076 340 79 23  
atelier@vitelliarchitectes.ch  
www.vitelliarchitectes.ch



# AQUAGEO

Géologie  
Hydrogéologie  
Géothermie

info@aquageo.ch Environnement  
www.aquageo.ch Instrumentation



# CARROSSERIE OLYMPIA

S. DELLI GATTI & J. MEDINA

www.carrosserieolympia.ch  
Tél. 021 923 51 83

# ICTravel

Création de Voyages

GRAND-RUE 8  
1616 ATTALENS  
+41.21.947.52.00  
WWW.ICTRAVEL.CH



UN MONDE POUR RÊVER...



vosre photographe à  
Attalens vous souhaite de

*joyeuses fêtes!*

**CHF 50.- de réduction**

sur votre séance photo d'une heure ou  
nouveau-né jusqu'au 31 janvier 2023  
(date du paiement) sur présentation de ce  
bon. Applicable aux cartes cadeau. Non  
remboursable et non cumulable. Rendez-  
vous sur :

WWW.JIPHOTO.CH  
julie@jipphoto.ch  
078 935 46 06



LES FÊTES DE FIN  
D'ANNÉE  
APPROCHENT!

À LA RECHERCHE  
D'IDÉES CADEAUX?

PENSEZ AUX PRODUITS  
LOCAUX & BIO!



## Les Perd-vers

La troupe théâtrale Les Perd-Vers entame sa 38<sup>ème</sup> saison. 2 comédiennes et 3 comédiens, mis en scène par Guy Delafontaine, vous proposeront pour les 24-25-26 mars 2023 à l'Auberge de l'Ange, une pièce de Jean-Paul Alègre: deux tickets pour le Paradis.

*Lorsque Jeff arrive au Paradis avec sa valise, c'est la panique à bord. Saint Pierre ne parvient pas à l'identifier, Dieu tente de lui faire retrouver son passé sur Terre, Marie essaye de prendre des nouvelles de son fils, Angélique lui fait les yeux doux... Mais qui est ce mystérieux Jeff qui ne se souvient de rien... ou presque?*

La troupe s'est étoffée et rajeunie avec l'arrivée de trois jeunes comédiennes et d'un comédien, auxquels se joint un jeune comédien qui avait joué en 2020 dans « Sans domicile fixe ». En 2023, les Perd-Vers ne se produiront pas à l'Univers@lle à Châtel-St-Denis, espérant regrouper les spectatrices-teurs en leur fief à Attalens.

Pour la saison à venir, la pièce sera également donnée à La Salle de la Cave du Château de St-Prex les 31 mars, 1 et 2 avril 2023; au théâtre de la Voirie à Pully les 21-22-23 avril 2023; au Café Théâtre L'Odéon à Villeneuve (dates à préciser).

Les Perd-Vers se réjouissent de vous accueillir nombreux-euses lors de leurs représentations à Attalens.











### Administration communale

Ouvertures du bureau communal (dès le 3.1.2023):  
Lundi-mardi ..... 9h à 11h30 – 13h30 à 16h  
Mercredi ..... 9h à 11h30 – 13h30 à 18h\*  
Jeudi ..... fermé  
Vendredi ..... 07h30 à 11h30  
Service technique ..... \* ferme à 16h le mercredi  
fermé le jeudi et vendredi tout le jour

Sur rendez-vous:  
Mercredi ..... 7h30 à 9h  
Tél. au 021 947 41 85 jusqu'au mardi 16h  
Service social Basse-Veveyse ..... 021 947 48 88  
Permanence:  
Lundi, jeudi et vendredi ..... 9h à 11h  
Mardi et mercredi ..... 13h30 à 16h  
Consultations sur rendez-vous uniquement pris  
par téléphone au 021 947 48 88 ou par courrier à  
info@ssrbv.ch

Service des eaux communal ..... 076 572 67 72

### Enseignement / École d'Attalens

Direction ..... 021 947 38 51  
Secrétariat ..... 021 947 54 52  
(tous les matins de 8h à 11h30, ainsi que les lundi et  
mardi après-midis de 13h30 à 16h.)  
Orient. prof. .... 021 948 81 23  
Services auxiliaires Glâne-Veveyse  
(logopédie, psychologie, etc.) ..... 026 652 30 60  
École maternelle Les Canetons ..... 021 947 48 03  
079 524 40 40  
Accueil extra-scolaire et crèche ..... 021 947 33 79

### Cours de musique

JACKGUITARE: M. Jacques Gumy ..... 021 616 87 10

### Vacances scolaires

Noël 24.12.2022 au 09.01.2023

### Eglises

Unité pastorale St-Denis ..... 021 948 73 23  
Présidente de paroisse ..... 021 947 51 12  
Abbé Déogratias Ahishakiye ..... 021 948 74 50  
Secrétariat paroissial  
(mardi de 9h30 à 11h) ..... 021 947 48 28  
Conseil de communauté ..... 021 947 42 68  
Communauté protestante  
Ludovic Papaux ..... 079 461 12 78  
ludovic.papaux@ref-fr.ch  
Yann Morvant ..... 078 868 93 93  
yann.morvant@ref-fr.ch

### Santé

Médecins: Dr Hicham Boukhari ..... 021 947 47 56  
Dr L. Robyn ..... 021 947 47 57  
Dr Isabelle Roth Sani ..... 021 947 47 01  
Dentiste: Dr A.-M. Iancu ..... 021 947 43 47  
Pharmacie: La Condémine ..... 021 947 47 37

Diététicienne: M<sup>me</sup> N. Dupont Emonet ..... 021 948 06 45  
Physiothérapie: M. M. Gambin ..... 021 947 52 47  
Shiatsu: Virginie Bréton ..... 078 800 66 69  
Physiothérapie Attalens et à domicile 077 526 19 72  
Nicole Stäheli  
M<sup>me</sup> L. Günsberg ..... 079 474 90 15  
Ostéopathie: M. C. Le Grand ..... 021 947 56 72  
Psychothérapie: M<sup>me</sup> S.-C. Finot ..... 079 441 72 48  
Réflexologie: M<sup>me</sup> F. Carel ..... 021 947 34 94  
M<sup>me</sup> D. Liaudat ..... 079 503 58 40  
Cabinet de sages-femmes Natalis ..... 021 947 48 54  
Consultation nourrissons ..... 079 285 01 60  
Réseau santé et social de la Veveyse ..... 021 948 61 61  
Centre de puériculture ..... 021 948 61 03

### Urgences

Service du feu ..... 118  
Commandant du feu, Attalens ..... 079 518 51 22  
Centrale sanitaire d'alarme ..... 144  
Centre d'intervention Vaulruz ..... 026 305 67 40  
Gendarmerie ..... 117  
Médecins de garde Glâne-Veveyse ..... 026 304 21 36  
Pharmacie de garde ..... 026 304 21 40  
Hôpital du Sud frib. Riaz ..... 026 306 40 00  
Site Châtel-St-Denis ..... 021 948 31 11  
Vétérinaires:  
Dr Christel Wicky Monnard,  
petits animaux et chevaux, Attalens ..... 021 947 37 77  
Animavet SA (Châtel-St-Denis) ..... 021 948 82 79  
Dr Fabrice Hamann, spécialiste  
petits animaux (Châtel-St-Denis) ..... 021 948 64 40

### Social

Groupement des dames d'Attalens ..... 079 701 18 12  
Repas à domicile ..... 021 947 08 00  
Assoc. mamans de jour ..... 021 947 57 75  
Assoc. parents d'élèves (APEAG) ..... 021 948 63 84  
Atelier Jeunesse de la Veveyse ..... 079 409 87 57  
SOS Futures mamans, Riviera Vse ..... 0844 222 333  
Le Châtelet ..... 021 947 08 00  
Chapelle ardente, visite tous les jours  
de 9h à 21h  
Antenne Caritas Veveyse ..... 079 780 89 90  
Cartons du cœur de la Veveyse ..... 079 610 75 14

### Divers

Préfecture de la Veveyse ..... 026 305 94 10  
Etat civil du district de la Veveyse ..... 026 305 75 70  
Justice de paix ..... 026 305 86 80  
Registre foncier Veveyse ..... 026 305 94 00  
Tribunal de la Veveyse ..... 026 305 94 40  
Gendarmerie Châtel-St-Denis (admin.) ..... 026 305 94 30  
Registre du commerce ..... 026 305 30 91  
Office des poursuites ..... 026 305 94 50  
ORP ..... 026 305 96 12  
Garde-chasse ..... 079 397 96 87

Le N°153 **Attalens** Information paraîtra **fin mars 2023.**

**Dernier délai pour vos informations et documents : fin février 2023.**

Ont collaboré à ce numéro: Les perd-vers, La SDA, la commune d'Attalens et le comité du GCAA.

Adresse email pour l'envoi de vos articles: [info@gcaa.ch](mailto:info@gcaa.ch)

Un grand **MERCI** à tous.

## BIBLIOTHÈQUE PUBLIQUE VEVEYSE

7, route des Misets, Châtel-St-Denis..... 021 948 64 14

Horaires:

mardi ..... de 8 h 30 à 11 h 30 et de 14 h à 17 h

mercredi ..... de 8 h 30 à 11 h 30 et de 14 h à 21 h

jeudi ..... de 14 h à 17 h

vendredi ..... de 13 h à 16 h

samedi ..... de 8 h 30 à 11 h 30

Vacances scolaires

ouvert mercredi ..... de 14 h à 21 h

et samedi matin ..... de 8 h 30 à 11 h 30

## TRANSPORTS PUBLICS

Châtel-St-Denis, Gare TPF ..... 026 351 02 00

Palézieux, Gare TPF ..... 026 351 02 00



1616 Attalens lu-ve ..... 7 h - 18 h 30

Boulangerie Duvoisin Sàrl sa ..... 7 h - 16 h

di ..... 7 h - 18 h 30

1615 Bossonnens

Fermé depuis le 1<sup>er</sup> novembre

## DIVERS

Cabane SDA (Mont Vuarat) ..... 079 654 47 17

Secrétariat ..... 021 948 78 24

Piscine Châtel-St-Denis ..... 021 948 81 25

Ludothèque Papayou ..... 021 947 51 03

(bât. scol. « Les Blés » abris PC)

lundi de 15 h 30 à 18 h (sauf vac. scol.)

Groupe Scout de la Veveyse ..... 079 521 28 39

Passpartout Veveyse ..... 021 948 11 22

## Ramassage des ordures ménagères:

lundi de chaque semaine dès 6 h 30

## Déchetterie: au ch. d'En-Faye 2

lundi et mercredi 13h30 à 19h

samedi de 8h à 11h30 et de 13h30 à 16h

Compost (y.c. branches) **modification horaire**

lundi et mercredi de 13h30 à 19h

vendredi de 8h à 11h

samedi de 8h à 11h30 et de 13h30 à 16h

(sauf dimanches et jours fériés)

*Uniquement pour les entreprises et les agriculteurs:*

vendredi de 8h00 à 11h00

## Pro Juventute Veveyse



Secrétariat de district	Valerie Genoud	021 948 01 33	<a href="mailto:valerie.genoud@hotr">valerie.genoud@hotr</a>
Service de babysitting	Béatrice Stuby	077 400 73 67	<a href="mailto:bstuby@bluewin.ch">bstuby@bluewin.ch</a>
Vente de timbres	Françoise Diserens	021 948 92 91	<a href="mailto:francoise.diserens@bluewin.ch">francoise.diserens@bluewin.ch</a>

## SOCIÉTÉS LOCALES

Amicale de pétanque	079 725 38 74	FSG Attalens	079 347 63 38
Apiculteurs	026 918 50 40	Groupe Scouts Veveyse	079 521 28 39
Artilleurs	079 233 94 52	Groupement des dames	079 701 18 12
Association des éleveurs	076 532 69 28	Hockey-club Veveyse	076 533 03 51
Avenir Granges	079 286 81 43	Jeunes Sapeurs Pompiers Veveyse	079 670 49 69
CAMA, Club d'arts martiaux	079 239 40 64	Jeunesse Attalens	079 912 81 85
Carabiniers	078 910 50 13	Jeunesse Granges	076 107 99 65
Cécilienne	079 486 16 05	Jeunesse Tatroz	078 849 35 34
Chapelle de Bossonnens	021 947 44 88	KSJA Soutien judo Attalens	079 215 63 92
Club des lutteurs Veveyse	079 484 60 78	Ludothèque	021 947 51 03
Club des marcheurs	079 471 66 63	Mi-ange Mi-démon	079 310 92 01
Club des supporters du FCA	021 947 46 78	OJJS	079 242 82 66
Croc'Notes	079 203 02 59	Paroisse d'Attalens	021 947 51 12
De Cour à Jardin	079 798 84 64	Perd-Vers	076 378 88 68
Développement Attalens	079 447 19 76	Samaritains	079 764 78 34
Développement Granges	079 662 70 31	SENEC	078 720 36 96
Ecole de musique Attalens	079 723 02 36	Ski-club	079 464 28 93
Ecurie des lions	079 849 52 84	SPOLOE	079 859 46 60
Ensemble vocal Intervalles	021 903 27 04	SYNA	021 947 48 51
Fanfare régionale	079 197 78 87	Tir à air comprimé	079 607 19 91
F.C. Attalens	079 445 96 66	Union ouvrière	079 824 11 65
F.C. Bossonnens	076 567 87 71	Union des sociétés	079 816 85 81
Foot Veveyse	079 698 98 24		



## *A'ttalens Fest*

