

Attalens Information



N° 153 MARS 2023



JOYEUSES PÂQUES

ATTALENS...
J'Y TROUVE
TOUT!!
OU PRESQUE.



GCAA

Journal du Groupement
des Commerçants et
Artisans d'Attalens

www.gcaa.ch

**Avec informations
communales**

Les membres du



GROUPEMENT DES COMMERÇANTS
ET ARTISANS, ATTALENS

ALIMENTATION

Domaine de Crey, magasin à la ferme
Guillaume Savoy 076 515 80 37
contact@domainedecrey.ch

ARCHITECTURE

Vitelli Architectes Sàrl
Giuseppe Vitelli 076 340 79 23
atelier@vitelliarchitectes.ch

ASSÈCHEMENT

AMS Assèchement SA
attalens@ams-sa.ch 021 903 51 51

ASSURANCES

Bâloise Assurances SA
Stéphane Garcia 058 285 17 15
stephane.garcia@baloise.ch
Helvetia Assurances
Alexandre Roth 079 405 06 11
alexandre.roth@helvetia.ch
La Mobilière, 021 948 01 90
Stéphane Gabriel 079 735 25 07
stephane.gabriel@mobiliere.ch
Vaudoise Assurance,
Norbert Gabriel 079 353 80 58
ngabriel@vaudoise.ch

ATELIER MÉCANIQUE

Bourguet Mécanique SA
Bourguet Vincent 021 907 82 04
info@bourguet-mecanique.ch

BANQUE

Banque Cantonale de Fribourg
info@bcf.ch 0848 223 223

COACHING

Au Cœur de nos ressources
Aline Carli 079 382 31 66
www.aucoeurdenosressources.com
M'La Nature, Mme Marie Grimaître
marie@mlanature.ch 076 295 19 93
Ose toi, Angela Vaquero
Coaching transition-gestion du stress
www.osetoi.com 079 226 40 18

BOUCHERIE-CHARCUTERIE

Savoy SA, M. Clément Rey 021 947 41 49
rey.boucherie@gmail.com

BOULANGERIE

Boulangerie Duvoisin Sàrl 021 947 41 19
admin.duvoisin@gmail.com

CAFÉ-RESTAURANT - TEA-ROOM

des Amis, G. Genoud, Tatroz, 021 947 41 33
genoud.g@sunrise.ch
Auberge de l'Ange N. Jankova 021 947 30 30
jankovanatacha@gmail.com
Café-Bar La Condemine
Joël Savoy 021 947 47 11
cafebar@lacondemine.ch
Hôtel de Ville 021 947 41 07
hotel-de-ville@bluewin.ch

CARROSSERIE

Savoy SA 021 947 43 85
vente@garagesavoy.ch 076 433 51 56
Olympia Sàrl Juan Medina 021 923 51 83
info@carrosserieolympia.ch

CHAPES ET ISOLATIONS

B. Pachoud & Fils SA 079 416 21 86
b.pachoud@bluewin.ch

COIFFURE

C sa Coiffure 021 947 39 39
Céline Udrisard-Gavin
celine.udrisard@gmail.com 076 413 83 97
Màille Guhl

CONSEIL EN GESTION D'ENTREPRISE

PME-PRO 079 824 11 65
Laurent Menoud
info@pme-pro.ch

COURS DE MUSIQUE

Jackguitare, Jacques Gumy 021 616 87 10
contact@jackguitare.ch

DÉSINFECTION

InsectoKill, Raphaël Schmitt 079 152 41 21
info@insectokill.ch

DÉMÉNAGEMENT - TRANSPORT

THUT Déménagements transports
info@thut-transports.com 079 451 49 83

ÉBÉNISTERIE

Julien Destraz, Vuarat 021 947 45 36
julien.destraz@bluewin.ch 079 409 13 32
Perroud SA Agencements, 021 907 76 96
Ch. Perroud 079 668 72 89
info@perroud-agencements.ch

ÉLECTRICITÉ

Mérinat SA, Cédric Stuby 021 947 45 56
info@merinat.ch

ELECTROMÉNAGER

Guignard Electromenager 079 370 47 64
Lionel Guignard
g.electromenager@bluewin.ch

ENERGIE

Energy Verte Swiss SARL,
Jean-François Monnard 021.512.01.03
info@energiesvertesswiss.ch

ESTHÉTIQUE

Temple de la Beauté, Murielle Vaucher
murielle.vaucher@gmail.com 021 944 33 77
Institut LeA Beauté et Bien-être
Valérie Piller-Allaz
info@leabeauteetbienetre.ch 078 972 80 22

FERBLANTERIE-TOITURE

A. Baumberger Sàrl, 079 486 97 86
M. Alain Baumberger
abaumbergersarl@bluewin.ch

FIDUCIAIRE

DV Gestion, Tatroz 021 947 52 76
Valérie Dewarrat 079 638 27 38
dvgestion@bluewin.ch
Vionnet Gestion, Joëlle Vionnet
contact@vionnetgestion.ch 021 947 37 54
078 616 74 63

DynaDev SA, Alain Perret,
alain@dynadev.ch / www.dynadev.ch
076 383 82 30

FLEURS

Fleurs@tmosphère 021 947 34 95
Gérardine Sudan et Jasmina Maradan
info@fleursatmosphère.ch

FORAGE - SCIAGE BÉTON ARMÉ

JCS Sciage SA 021 947 48 58
info@sciage-forage-beton.ch 079 687 10 52

FUSTIER

Alibert S.à.r.l. Philippe Alibert
m-p-alibert@bluewin.ch 079 680 05 88

GARAGES

Savoy SA, Ford 021 947 43 85
vente@garagesavoy.ch 076 433 51 56
Alexandre Maillard 021 947 32 27
garage.ad.maillard@bluewin.ch
079 409 01 24
J.M.A. Automobile SA 021 947 41 91
jma.automobilesa@bluewin.ch
Garage du Mont-Pélerin 021 943 32 32
info@gmpsa.ch
Garage du Tatreil Sàrl 021 948 05 35
info@garagedutatreil.ch

GEOLOGIE

Aquageo Sàrl, Yuri Gramigna
info@aquageo.ch 077 431 58 11

GESTION - BUREAU

RH Solutions 079 469 59 20
marques.paula@bluewin.ch

IMMOBILIER

LB Immobilier, Benoît Legay
benoit.legay@lb-immobilier.ch 076 400 85 95

IMPORT-EXPORT

Decaphos, Derkai Abderrakhaman
decaphos@bluewin.ch 079 39 776 43

IMPRIMERIE

Imprimés Services Sàrl, 021 321 13 20
Cédric Perroud 079 505 93 55
info@imprimés-services.ch

INFORMATIQUE

Solutions MAC 021 946 15 33
info@solutionsmac.ch

MACHINES AGRICOLES ET ESPACES VERTS

Bosson Frères SA, Corcelles
bossonfreres@bluewin.ch 021 947 41 27
Visinand Motoculture 078 624 62 34
David Palomo succ.
contact@visinand-motoculture.ch

MAÇONNERIE

R. Emonet SA, Tatroz 021 947 41 74
contact@r-emonet.ch
GET Maçonnerie G.Emonet 079 623 24 66

MESSAGES

Zenitude, Nathalie Nobs 078 613 70 00
zen-itude@bluewin.ch

MENUISERIE - CHARPENTE

Emonet SA, Tatroz 021 947 42 37
emonetsa@bluewin.ch
Charpente F. Perroud S.à.r.l. 021 947 50 70
info@fperroude.ch 079 365 08 07
Philippe Saudan Sàrl 021 947 32 88
079 210 20 21

ONGLERIE

Onglerie Mme Maëlle Tonacini
mtonacini@hotmail.com 076 413 83 97

ORTHOPÉDIE

Ortho Koller 021 922 72 82
stanley@orthokoller.ch

PAYSAGISTE

Vertuose parcs et jardins Sàrl 021 947 37 01
M. Fetai Sedat
info@vertuose.ch
Vionnet Paysage 079 648 32 18
M. Grégoire Vionnet
info@vionnet-paysage.ch

PEINTURE

Thuillard Fils Sàrl 021 948 04 18
thuillardsarl@bluewin.ch 079 416 16 56
Avenir Peinture Sàrl 079 454 52 57
Yves Savoy
avenir-peinture@bluewin.ch

Astuce des commerçants et artisans d'Attalens

Chers lecteurs, Chères lectrices,

Je me trouve actuellement chez C sa Coiffure (Céline Udrisard-Gavin), pour me couper les quelques tifs qu'il me reste sur le crémol.

J'en profite donc pour lui demander quelques conseils pour les personnes qui on la chance d'avoir encore de beaux et longs cheveux.

Petits conseils

Pour les jeunes enfants, une première coupe vers les 15 mois ou avant, cela va permettre de fortifier et renforcer les cheveux de bébé.

Pour les enfants qui ont des têtes à poux, vous pouvez mettre des huiles essentielles de lavande dans le shampoing ou quelques gouttes derrière les oreilles et la nuque à titre préventif.

Laver vos cheveux avec de l'eau chaude, cela permet d'ouvrir vos cuticules (écailles des cheveux) et mieux faire pénétrer vos produits capillaires et traitements.

Mais pour le rinçage, l'eau froide est recommandée afin de refermer les cuticules et faire briller vos cheveux.

Petites astuces

- Le citron donne de l'éclat et de la brillance.
- L'argile et du vinaigre contre les cheveux gras.
- De l'avocat pour renforcer et hydrater.
- Pour un maximum d'hydratation, utiliser de l'huile d'amande, d'argan, de coco, etc... - Pour réparer les longueurs, appliquer du yaourt et du miel.

(la liste est longue, vous pouvez trouver les ingrédients et recettes dans les livres ou directement sur internet)

Petits mots de la part de Céline

Le 12 janvier 2023, C sa Coiffure a fêté ses 10 ans d'activité, de bonheur et de partage. J'en profite pour remercier ma fidèle et gentille clientèle pour la confiance qu'elle m'accorde au quotidien.

En route pour encore de belles années.

Guignard Lionel avec la collaboration de Céline Udrisard-Gavin

Sommaire

	page
Astuce des commerçants	1
Prochaines manifestations	3
Vie du village:	
Giron Tatroz	4-5
Cours Art floral	7
Concert Fanfare d'Attalens	8-9
Les Perd-vers	11
Astuces:	
LeA Beauté et bien être	13
GCAA:	
Informations communales	14-19
Vie du village:	
AJT	21
De Cour à Jardin	25
Création d'un nid de pâques	26-27
Dates marchés Place jaune	31
Recette:	
Potée de lentilles aigre-doux	33
Vie du village:	
Tir obligatoires	35
Le Passé retrouvé	36-37
SDA	40-41
Portrait:	
DV Gestion	43
Vie du village:	
Chasse aux oeufs	45
Vertuose	46-47
Remerciements finales Cantonales de tir sportif à air comprimé	49
Dessine moi / Sudoku	50
La légende de pâques	51
Aide mémoire	52-53
Fête des Rois	54

PHARMACIE D'ATTALENS S.A.
pharmacie.attalens@ovan.ch ... 021 947 47 37

PHOTOGRAPHIE

Julie Picq, photographe 079 831 24 71
julie@jphoto.ch

**RÉFLEXOLOGIE
DRAINAGE LYMPHATIQUE**

M. Camille Guhl 079 785 26 41
camille.guhl@gmail.com

REVÊTEMENTS DE SOL

Pierre-Alain Zahnd Sàrl 021 947 49 70
zahndrevedesol@gmail.com

**SANITAIRES - CHAUFFAGES
COUVERTURES**

Roger Monnard SA 021 947 44 00
monnard.sa@bluewin.ch

SCIERIE - COMMERCE DE BOIS

Bernard Beaud, Ecoteaux ... 021 907 66 04
bernard.beaud@bluewin.ch

SERRURERIE

DS Créations métalliques ... 079 505 93 64
dsmetal@bluewin.ch 021 947 33 19
www.dsmetal.ch

Bernard Monnard SA, La Mulla
bmonnardsa@bluewin.ch 021 947 40 01
Vaucher SA, La Jaqua 021 947 43 34
vincent.genoud@bluewin.ch

SOCIÉTÉ COOPÉRATIVE

Société coopérative de consommation
d'Attalens et environs 079 679 81 90
scc-attalens@bluewin.ch

STATION DE LAVAGE

CM Car Wash SA 021 903 37 27
svlavin@danielruch.ch

STORES

Storea Fournier C. & L. 021 948 05 08
info@storea-ch.com
lpo Volets Sàrl 078 673 79 95
ipo.volets@bluewin.ch

TABACS - JOURNAUX - CADEAUX

Au Papyrus, Maryline Repond-Dumoulin
info@aupapyrus.ch 021 947 52 12

TRANSPORTS

Transports F. Dumoulin Sàrl, Tatroz
021 947 45 47
info@dumoulin-transports.ch

VOYAGES

IC Travel SA 021 947 52 00
Isabelle Bonvin Dufresne et
Catarina Pica Cadosch
info@ictravel.ch



Udrisard Céline | Grand-Rue 42 | 1616 Attalens

☎ 021 947 39 39
celine.udrisard@gmail.com



BOULANGERIE DUVOISIN S.à.r.l.

BOULANGERIE - PÂTISSERIE - ALIMENTATION - TEA-ROOM

Nouvelle
adresse



Grand-rue 42
1616 ATTALENS
Tél. - Fax 021 947 41 19

1077 SERVION
Tél. 021 903 36 37

1073 LA CLAIE-AUX MOINES
Tél. 021 784 25 58

1084 CARROUGE
Tél. 021 903 35 35



Grand Rue 33
1616 Attalens

Tél.: 021 947 34 95
info@fleursatmosphere.ch
www.fleursatmosphere.ch

Lundi au vendredi: 8h00-12h00 et 14h00-18h30
Samedi: 8h00-16h00
Dimanche: 9h30-12h00

PHARMACIE D'ATTALENS

LA SANTE AU CŒUR DE VOTRE COMMUNE

Grand-Rue 9, 1616 Attalens
pharmacie.attalens@ovan.ch
pharmacieattalens.ch
Tél. 021 947 47 37



Homéopathie - Phytothérapie - Diététique - Orthopédie - Vétérinaire - Matériel médical
Entretiens pharmaceutiques - Livraison gratuite



Prochaines manifestations du GCAA

✓ **CHASSE AUX ŒUFS**
Dimanche 9 Avril 2023

P43



Agenda

CHÈRES SOCIÉTÉS
MEMBRES DE L'UNION
DES SOCIÉTÉS
D'ATTALENS(USA) ,
ENVOYEZ NOUS LES
DATES DE VOS
PROCHAINES
MANIFESTATIONS.

NOUS LES
PUBLIERONS
VOLONTIERS DANS
NOTRE AGENDA
TRIMESTRIEL.

info@gcaa.ch



FRANCK ALCARAS MEDIA PRESENTE

THE WORLD OF QUEEN

STARRING
FRED CARAMIA

CHF 80.-

Souper spectacle
Jeudi 17 août 2023
19h00



tatroz2023.ch

Réservation :
076 493 07 52 ou
animation@tatroz2023.ch



Le temps d'un week-end, donne vie à notre village de bandes dessinées en devenant bénévole.



Inscris-toi en ligne ou par téléphone au 079 322 00 58



D'avance merci pour ton dévouement !



imprimés services

Yes it is!

Papeterie
Brochures
Flyers
Cartes plastique
Enveloppes
T-shirts et textiles
Post'its et blocs
Signalétique
Panneaux rigides
Affiches

Imprimés Services Sàrl • Route de Sallaz 27 • 1071 Rivaz
info@imprimes-services.ch • www.imprimes-services.ch • 021 321 13 20



Guignard
électroménager

▪ **Dépannage**
▪ **Devis** ▪ **Vente** ▪ **Pose**

Buanderie et cuisine
toutes marques

1616 Attalens

079 370 47 64

BOSSON FRERES SA

MACHINES AGRICOLES ET ESPACES VERTS



Rue de Corcelles 21 - CP 116
1616 ATTALENS
E-mail: bossonfreres@bluewin.ch

Tél. 021 947 41 27
Fax 021 947 41 42
www.bossonfreres.ch


Fabricant romand 

Toute protection solaire, stores et confection de toiles, couverts de terrasse, moustiquaires sur mesure, motorisation et automation Somfy, stores d'intérieur, parasols, toutes demandes spéciales.

Demandez la liste des revendeurs de votre région !

Storea Fournier C. & L.- Artisans 20 – 1616 Attalens
Tél. : 021 948 05 08 - Fax : 021 948 05 33
www.storea-ch.com - E-mail : info@storea-ch.com





Cours d'Art floral ²⁰²³

CENTRE DE TABLE POUR PÂQUES

le jeudi 30 mars,
19h30.env. 2h00

MIROIR, MIROIR, DÉCOREZ – MOI

le jeudi 15 juin,
19h30env. 2h00

DÉCOR EXTÉRIEUR AUX COULEURS
DE L'ÉTÉ INDIEN

le jeudi 21
septembre,
19h30 env. 2h00

COURONNE DE L'ÂVENT

le jeudi 23 novembre,
19h30 env. 2h00

DÉCORATION DE TABLE
POUR LES FÊTES DE
FIN D'ANNÉE

le jeudi 14 décembre,
19h30 env. 2h00

Plus d'infos et inscriptions au 021 947. 34. 95 ou par mail:
info@fleursatmosphere.ch

Max: 10 participantes

98.- le cours: le matériel, les boissons et les petites douceurs sont
compris.

inscription valable dès paiement.



POUR SES 80 ANS, LA
FANFARE REGIONALE
D'ATTALENS FAIT PART
BELLE À LA JEUNESSE ET
PRÉSENTE SON :

Concert annuel

17 & 18 MARS 2023
SALLE DE GYM LE BAOBAB
ATTALENS
20H00 - OUVERTURE DES
PORTES 19H30



ENTRÉE
LIBRE



programme

Prestation des AJT

Centennial Prelude

J. Van der Roost

A Song for Léa

J. Gourlay



Flight 16-80

D. Magnin

Platform to the Heavens

Paul Lovatt-Cooper

Arsenal

J. Van des Roost

incroyable talent

The Chronicles of Narnia

H. Gregson-Williams, Arr. J.
Kabat, Adapt. B. Moren
D. Gachet



Rocambole

Baba Yetu

C. Tin, Arr. R. Smeets.

He Mele No Lilo

A. Silvestri, M. Keali'i
Ho'omaluu, arr. D. M. Broadbent



What's up Doc ?

J.-P. Hartmann - J.-A. Rime

I want you back

F. Perren, A. Mizell, B. Gordy,
D. Richards, Arr. M. Sweeney

bar ambiance



Jeudi 14h00 - 18h30 / Samedi 9h00 - 11h30



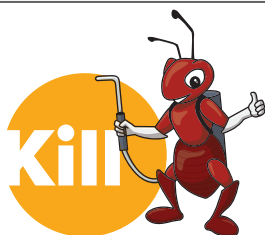
Magasin à la ferme

Famille Savoy - Ch. de Crevel 4 / 1616 Attalens

www.domainedecrevy.ch

InsectoKill

Raphaël Schmitt



Raphaël Schmitt
Ch. de la Fin du Clos 24
1616 Attalens

www.insectokill.ch
info@insectokill.ch
079 152 41 21

Punaises de lit

Guêpes

Fourmis

Cafards

Araignées

Protections anti-volatiles

Rongeurs

Autres



Tout commence par un rêve...

*Ensemble,
imaginons votre avenir*

ACHAT ■ VENTE ■ COURTAGE
PROMOTION IMMOBILIÈRE



1616 Attalens ■ +41(0)76 400 85 95 ■ info@lb-immobilier.ch ■ www.lb-immobilier.ch



**BESOIN DE STOCKER?
VOUS REMETTEZ VOTRE LOGEMENT ?
MANQUE DE PLACE ?**

Les Box ■ GARDE MEUBLE ■ SELF-STOCKAGE ■ info@les-box.ch ■ www.les-box.ch



LA TROUPE DE THEATRE
LES PERD-VERS
PRESENTE



de Jean-Paul Alègre
mise en scène de Guy Delafontaine

Attalens, Auberge de l'Ange

24 mars 20:00
25 mars 20:00
26 mars 17:00

St-Prex, Salle de la Cave du Château

31 mars 20:00
1 avril 20:00
2 avril 17:00

Pully, Théâtre de la Voirie

21 avril 20:00
22 avril 20:00
23 avril 17:00

Villeneuve, Café Théâtre l'Odéon

28 avril 20:30
29 avril 20:30
30 avril 17:00



Administration RH



Salaires

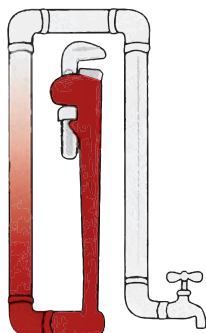


Recrutement



Gestion RH

RH Solutions, Paula Marques, Spécialiste RH, 1616 Attalens
+41 (0)79 469 59 20 , contact@rhsolutions.ch



Roger Monnard SA

- Installations sanitaires
- Chauffages solaires
- Pompes à chaleur

Rte de Pra-Charbon 24
1614 Granges
Tél. 021 947 44 00
Fax 021 947 44 50
monnard.sa@bluewin.ch



Nous vous assurons. Avec rapidité, fiabilité et professionnalisme.

Stéphane Gabriel, Conseiller en assurances, T 079 735 25 07, stephane.gabriel@mobiliere.ch

Agence Châtel-St-Denis
Grand-Rue 41
1618 Châtel-St-Denis

T 026 916 10 40
bulle@mobiliere.ch
mobiliere.ch

la Mobilière

132514

Au Coeur de nos Ressources

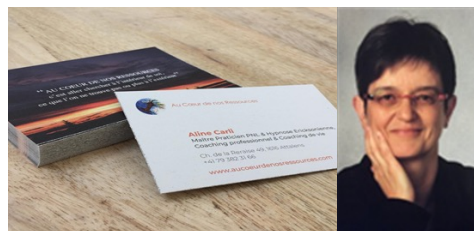
Coaching, PNL
(Programmation Neuro Linguistique),
Hypnose Ericksonienne
en individuel ou en groupe

Aline Carli

Ch. des Nantes 1 - 1615 Bossonnens

Tél. +41 79 382 31 66

www.aucoeurdenosressources.com



Prendre le temps pour soi, pour une prise de conscience, un changement, atteindre un objectif, recherche de solutions, mettre de l'ordre dans ses pensées, définir ce qui important pour soi. A tous les âges, pour tous les sujets.

*Prendre soin de soi ne signifie pas moi d'abord, ça veut dire moi aussi.
20% de réduction sur présentation de cette publicité.*

Le Coin Astuces Beauté

Tout ce que votre visage révèle !

Le visage est porteur de nombreuses informations, il s'agit de la région corporelle qui, en un regard, en dit plus sur notre état du moment. Il suffit d'observer ...

Sans être physionomiste, il est évident pour tous de différencier un visage masculin d'un visage féminin.



Le visage d'un homme est souvent plus carré avec un menton bien dessiné.

Son front est large, ce qui fait que la moitié supérieure de son visage est plus large que la moitié inférieure. Les yeux des hommes sont majoritairement plus petits que ceux des femmes et surmontés de sourcils épais.

Leurs arcades sourcilières sont plus volumineuses, ce qui place les yeux en retrait du visage. Enfin, le nez des hommes est souvent plus large que celui des femmes.

A l'inverse, un visage féminin est caractérisé par des traits plus fins et moins de reliefs. Les yeux des femmes sont en moyenne plus grands que ceux des hommes.

Le reflet de la santé ?

Le visage affiche également en partie l'état de santé.

Une personne en bonne santé a une peau rosée et fraîche, due à une bonne vascularisation, alors qu'une personne malade perd de sa couleur. Cette pâleur est due à un trouble de la vascularisation, qui peut avoir différentes causes : une infection, une hypoglycémie, du stress ou encore de la fatigue.

Au niveau des paupières, ces perturbations conduisent à l'accumulation de pigments sanguins, ce qui crée les cernes, signes de grande fatigue.

CHAQUE VISSAGE EST UNIQUE !

LeA, Beauté et Bien-Être

The logo features the letters 'LeA' in a large, elegant, blue cursive font. Below it, the words 'Beauté & Bien-Être' are written in a smaller, blue cursive font. The background of the logo area is decorated with faint, light pink roses. To the right of the logo, the contact information is listed in a blue, sans-serif font, accompanied by small icons for a person, a phone, an envelope, and a globe.

Valérie Piller-Allaz
078.972.80.22
Grand-rue 70, 1616 Attalens
val.piller.allaz@gmail.com
www.leabeauteetbien-etre.com



Conseil communal

DEPART DE PHILIPPE ALIBERT

Philippe Alibert a démissionné du Conseil communal pour raisons professionnelles. Il a quitté son poste le 28 février 2023.



Le Conseil communal lui adresse ses chaleureux remerciements pour son engagement pour la commune d'Attalens, d'abord comme membre du Conseil général durant trois législatures, de 2001 à 2016, il en fut Président en 2007, puis comme Conseiller communal durant 7 ans.

Au sein de la Commune, Philippe Alibert était responsable du dicastère Développement durable. Il s'occupait notamment de l'exploitation des forêts en collaboration avec la Corporation forestière de la Basse-Weveyse, de la gestion des domaines communaux, de l'éclairage public, de la mobilité, ainsi que des questions environnementales et énergétiques en général.

[Retour sur son parcours.](#)

Contact avec la population

Dans le cadre de son mandat à la tête du dicastère du développement durable, Philippe Alibert a beaucoup été en contact avec la population : « Les relations que j'ai nouées avec les citoyens d'Attalens représentent un des éléments forts de mon passage au Conseil communal.

Ma fonction a eu un effet important sur mes relations avec les habitants d'Attalens, le plus souvent positif, parfois aussi négatif. Les décisions du Conseil communal ne peuvent pas plaire à tout le monde ! »

Durant son mandat, le fonctionnement de la commune a connu une évolution importante. Philippe Alibert relève notamment la répartition claire des tâches entre les commissions technique et administrative, entre le Conseil communal et l'administration, et les améliorations apportées à l'organisation des séances de commissions : secrétariat, procès-verbal, calendrier...

Projets phares

Le réaménagement de la place du village restera un des projets phares du mandat de Philippe Alibert, même s'il n'était pas en charge de ce dossier : « C'est l'une des seules réalisations, dont j'ai eu la chance de suivre le développement de a à z durant mes années au sein du Conseil communal ».

En matière de développement durable, Philippe Alibert se félicite de la grande amélioration de l'offre de transports publics en Weveyse, plus particulièrement depuis

l'entrée en vigueur de l'horaire 2023 : avec la nouvelle ligne de bus directe qui relie chaque heure Vevey à Palézieux et le renforcement des lignes Vevey-Châtel-St-Denis et Vevey-Bossonnens : « Avec ces améliorations, des employés de la zone artisanale viennent travailler en bus, ce qui était inimaginable il y a une année encore. »

Il a également renégocié avec Guillaume Savoy le contrat avec le groupe E pour le chauffage à distance, permettant de trouver une solution économiquement plus satisfaisante pour la commune.

Il s'est aussi beaucoup investi au sein du VOG, l'association régionale en charge de l'évacuation et de l'épuration des eaux, en faveur du dossier de revitalisation de la Biorde, qui devrait franchir prochainement, il l'espère, une étape importante avec la mise à l'enquête du projet.

Dans le cadre de son dicastère, il a également beaucoup aimé organiser, en collaboration avec la commission de l'énergie et du développement durable, des événements plus festifs comme les journées de l'énergie.

Et l'avenir ?

« Je quitte mon poste à regret, mais la gestion de mon entreprise de constructions en bois rond n'est malheureusement plus compatible avec ma fonction de Conseiller communal.

Enfin, je remercie le personnel communal avec qui j'ai eu le plaisir de collaborer durant mes années au sein du Conseil communal. »



Conseil communal

ELECTION D'ANDRE BLUNSCHI

Le Conseil communal a élu André Blunsch, premier des viennent-ensuite de la liste Le Centre Attalens des dernières élections communales. Il a accepté le mandat de Conseiller communal et est entré en fonction le 1^{er} mars 2023.

Lors de la séance constitutive du 6 mars 2023, le Conseil communal a privilégié la continuité dans la répartition des dicastères. André Blunsch a ainsi repris le dicastère vacant Développement durable.

Les dicastères se répartissent de la façon suivante :

- | | |
|---|--------------------------------------|
| • Administration, finances, relations publiques | M. Laurent Menoud, Syndic |
| • Travaux | M. Pierre-Alain Perroud, Vice-Syndic |
| • Urbanisme | Mme Françoise Jolivet |
| • Enfance / Ecole | Mme Rahel Preisig |
| • Développement durable | M. André Blunsch |
| • Bâtiments & Infrastructures | M. Aurélien Espinasse |
| • Cohésion sociale | M. Eliot Savoy |

Le Conseil communal lui souhaite la bienvenue et se réjouit de collaborer à nouveau avec lui au sein de l'Exécutif communal.



ANDRE BLUNSCHI

Conseiller communal

Développement durable

dans la vie associative du village, à la présidence de la SDA en 2006 puis au comité de Spoloé de 2007 à 2014, où j'ai contribué à la création de la Fête de l'Envol.

Je me suis ensuite intéressé à la fonction politique : membre du Conseil communal de 2007 à 2021, j'en ai été le vice-Syndic à partir de 2016.

Après une pause de deux ans, je suis content de rejoindre le Conseil communal à la tête du dicastère du Développement durable.

C'est un thème d'actualité qui requiert la participation des citoyens et est devenu avec le temps une des priorités de la commune d'Attalens, détentrice du label Cité de l'Energie.

Il me tient à cœur de poursuivre la politique de développement durable de la commune et d'apporter ma pierre à l'édifice.

Mes passions

J'aime sillonner notre magnifique région en VTT (électrique !).

Durant mon temps libre, j'ai plaisir à m'adonner à la peinture, au bricolage et jardiner. J'aime aussi découvrir de nouveaux pays au cours de mes voyages.

Ma trajectoire

Agé de 64 ans, je suis marié et père de deux enfants.

Aujourd'hui pré-retraité, j'ai notamment exercé durant ma vie professionnelle la fonction de chef de projet à la ville de Lausanne.

Ma fonction

Cela fait maintenant 27 ans que j'habite à Attalens.

Dans un premier temps, j'ai joué un rôle actif



Personnel communal

ARRIVEE



STEPHANIE HENIN

Assistante sociale

Service social de la Basse-Veveyse

Mon origine

Je suis originaire du Pas-de-Calais, dans le nord de la France, où j'ai passé ma jeunesse. J'ai suivi des études à Lille où j'ai obtenu un diplôme d'assistante sociale.

Ma trajectoire professionnelle

J'ai exercé durant plusieurs années le métier d'assistante sociale avec des interventions très variées, la tenue de permanences d'urgence et une mission de protection de l'enfance.

Puis j'ai repris des études en gestion et

management et obtenu un master en sciences de gestion, suivi d'une spécialisation en énergies renouvelables.

Mon intérêt pour les langues et les voyages m'ont amenée au Canada, où j'ai travaillé durant plusieurs années comme chef de projet dans le domaine des énergies renouvelables.

Ma nouvelle fonction

De retour en Europe, la vie m'a amenée en Suisse. J'ai eu envie de retrouver une activité au service de la collectivité, centrée sur les relations humaines.

Après avoir obtenu la reconnaissance de mon diplôme d'assistante sociale, j'ai d'abord occupé le poste d'éducatrice spécialisée auprès d'adolescents avant de débiter mon activité d'assistante sociale au service social de la Basse-Veveyse

Mes passions

Le contact avec la nature permet de me ressourcer : j'aime me balader en famille et jardiner.

J'apprécie également les activités artistiques comme le dessin et la peinture.



Procédure simplifiée

POLICE DES CONSTRUCTIONS



Des petites constructions sont régulièrement réalisées sans autorisation, souvent par manque d'information des propriétaires. Or aucune construction ou installation ne peut être créée ou transformée sans autorisation préalable.

L'article 85 ReLATEC définit les constructions soumises à l'obligation d'un permis de construire selon la procédure simplifiée.

Il s'agit des constructions et installations de peu d'importance qui ne sont pas utilisées ni utilisables pour l'habitation et le travail. Sont concernés :

couverts à voitures ou places de stationnement, cabanes de jardin, garages, couverts, abris pour petits animaux (poulaillers, clapiers...), jardins d'hiver non chauffés, biotopes, piscines privées et antennes de radios.

Selon l'article 85 ReLATEc, quasiment toutes les petites constructions sont donc soumises à une demande de permis de construire selon la procédure simplifiée, y compris les abris pour petits animaux tels que clapiers et autres poulaillers.

Il existe quelques exceptions mentionnées à l'art. 87 ReLATEc, par exemple les jeux de jardin pour enfants ou les terrasses non couvertes.

Pour de plus amples informations, vous pouvez contacter le service technique communal au 021 947 55 70 ou par courriel : servicetechnique@attalens.ch



Révision générale

PLAN D'AMENAGEMENT LOCAL

A la mi-janvier 2023, la Direction du développement territorial, des infrastructures, de la mobilité et de l'environnement (DIME) a transmis son approbation partielle de la révision générale du plan d'aménagement local.

Elle écarte toute possibilité d'extension de la zone à bâtir, la Commune comptant suffisamment de surfaces en zone à bâtir légalisée non construites selon les critères du Plan directeur cantonal (PDCant). La DIME définit également les indices bruts d'utilisation du sol (IBUS) sur la base du PDCant.

La commission d'aménagement a été informée et elle a préavisé le renoncement à faire recours. Suite à l'analyse approfondie des chances et risques et sur conseils d'un avocat spécialisé dans ce domaine, le Conseil communal renonce à recourir contre la décision de la DIME. Les principaux acteurs concernés en ont été informés lors d'une séance à la mi-février 2023.

Les démarches juridiques et techniques sont en cours pour répondre au mandat de la DIME et procéder à la mise à jour du PAL.



Mobilité douce

A PIED A L'ECOLE

Nous encourageons tous les écoliers qui le peuvent à se rendre à pied à l'école. Les parents devraient éviter de faire office de taxi, chaque voiture supplémentaire aux abords ou sur le trajet de l'école constituant un danger pour les autres enfants. A pied ou en voiture, montrons l'exemple et protégeons tous les enfants !

Il est recommandé que les enfants se rendent à l'école à pied et/ou en bus scolaire. Si, pour des motifs d'éloignement, vous estimez nécessaire d'amener et reprendre vos enfants en voiture, ils doivent être déposés uniquement au parking de la Condémine, les « patrouilleurs-coachs » assurant la sécurité lors de la traversée de la route cantonale.

Le parking de la salle de gym Les Etoiles n'est accessible ni pour la dépose des enfants, ni pour les reprendre en fin de matinée et d'après-midi. Le stationnement n'y est autorisé que pour les détenteurs du macaron officiel. De même, la dépose à la rue de l'Eglise est trop dangereuse et donc interdite. Les contrevenants seront amendés.

Nous vous remercions de votre précieuse collaboration afin de garantir la sécurité routière de tous.



Développement durable

ACHAT D'UN VEHICULE UTILITAIRE ELECTRIQUE

La commune d'Attalens encourage l'utilisation des énergies renouvelables et une mobilité respectueuse de l'environnement.



Dans le cadre du renouvellement du parc des véhicules communaux, le remplacement du véhicule utilitaire du service des bâtiments, vieux de 13 ans, était nécessaire pour éviter des frais de réparations et d'entretien importants.

Le Conseil communal a décidé de procéder à l'achat d'un véhicule utilitaire 100% électrique. En effet, ce type de véhicule correspond aux besoins du service, permet de respecter des objectifs de durabilité et d'utiliser en autoconsommation la production d'électricité des panneaux photovoltaïques du périmètre scolaire.

Pour diminuer l'impact financier de cet achat, le choix s'est porté sur un véhicule d'occasion récente avec une batterie d'environ 50 kWh, ce qui permet une autonomie d'environ 250 km.



Commune d'Attalens

POINT DE RENCONTRE D'URGENCE



En cas de catastrophe, de situation d'urgence ou de pénurie, la population doit pouvoir obtenir toutes les informations utiles et trouver l'assistance nécessaire. Un point de rencontre d'urgence (PRU) est un emplacement déterminé à l'avance où les autorités et la population se retrouveraient si une telle situation se présentait.

Selon l'événement, la population pourrait y trouver de l'eau potable, de la nourriture, des médicaments, des premiers soins ou d'autres moyens pour couvrir les besoins fondamentaux. Le PRU pourrait également servir comme première base lors d'un processus d'évacuation, par exemple vers un hébergement d'urgence. En cas d'événement, il serait signalé par un panneau et/ou une oriflamme.

**POINT DE
RENCONTRE
URGENCE**

Le PRU de la commune d'Attalens se trouve à l'administration communale

Quand sera-t-il activé ?

Lors d'événements de grande ampleur, la mise en service des points de rencontre d'urgence est décidée par le canton. En cas d'événements d'ampleur plus réduite, la commune décide de l'activation.

Le PRU sera activé notamment en cas de blackout, de délestage cyclique dans le cadre d'une pénurie d'électricité, de pannes de réseaux ou d'événements nécessitant une évacuation (p.ex. alarme-eau, inondation, éboulement).

Quelles mesures de précautions peut prendre la population ?

Les denrées alimentaires ainsi que les autres biens de consommation sont transportés quotidiennement par un système de distribution efficace. Cependant, si l'approvisionnement était rendu difficile à cause de routes bloqués ou pour d'autres raisons, certaines localités pourraient rapidement se retrouver sans ravitaillement.

Il est donc recommandé de constituer des provisions pour une bonne semaine : aliments stockables, eau, produits d'hygiène et médicaments. Dans l'éventualité d'une panne de courant, il est également utile de garder chez soi une réserve minimale d'argent liquide en petites coupures.



Réservations

CARTES JOURNALIERES COMMUNE

La commune d'Attalens met à disposition de sa population cinq cartes journalières au prix de 35 francs chacune.

Une carte permet de voyager en 2^{ème} classe pendant toute la journée de validité sur l'ensemble du réseau suisse des CFF et la plupart des chemins de fer privés, réseaux de transports publics, cars postaux et bateaux. Vous bénéficiez également de réductions sur de nombreux trajets en chemin de fer de montagne.

Vous pouvez consulter les disponibilités sur www.attalens.ch, rubrique Administration communale – cartes journalières CFF. Réservation au 021 947 41 85 ou par courriel controlehabitants@attalens.ch



Changement dès 2024

CARTES JOURNALIERES COMMUNE



La vente des cartes journalières Commune sous sa forme actuelle prendra fin le 30.01.2024. A partir de cette date, la carte journalière Commune sera remplacée par la carte journalière dégriffée Commune, qui pourra être achetée en exclusivité aux guichets des communes et des villes.

La nouvelle offre s'inspire de la carte journalière dégriffée, déjà bien connue dans les transports publics. Elle comprend deux niveaux de prix et sera disponible pour la 1^{re} et la 2^e classe avec ou sans abonnement demi-tarif. Elle sera nominative et émise comme billet mobile ou papier. À l'avenir, un seul contingent de cartes vaudra par jour pour l'ensemble du pays. De plus, la restriction de la vente aux habitantes et habitants de la commune concernée sera levée.

Le principe suivant s'appliquera: plus on achètera tôt, plus le prix sera intéressant. Le niveau le moins cher sera disponible jusqu'à dix jours avant le jour du voyage.

Les personnes souhaitant acheter des cartes pourront en consulter la disponibilité sur www.cartejournaliere-commune.ch (site pas encore actif) avant de se rendre à n'importe quel guichet communal pour en obtenir le nombre voulu.

Les détails de l'offre seront communiqués lors d'un prochain Attalens information.



Culture, sports et loisirs à petit prix

CARTE CULTURE

La CarteCulture permet aux personnes à petit budget de profiter de rabais d'au moins 30% sur des activités telles que le cinéma, la piscine, les musées, le théâtre, les concerts, les abonnements de journaux, etc.



CarteCulture
KulturLegi
Canton Fribourg | Kanton Freiburg

Vous pouvez obtenir la CarteCulture si vous bénéficiez d'une réduction des primes d'assurance maladie, des prestations complémentaires de l'AVS / l'AI, de l'aide sociale, d'une bourse d'études ou si vous avez une saisie de salaire de 9 mois ou plus.

La CarteCulture est gratuite et valable une année. Vous pouvez l'utiliser dans le canton de Fribourg ainsi que dans le reste de la Suisse. La liste complète des offres se trouve sur le site www.carteculture.ch/fribourg-et-region.

Pour plus d'information, vous pouvez contactez Caritas Fribourg au 026 321 18 54.

BURGUET MÉCANIQUE SA

Prä-Charbon 16
1614 Granges (Veveyse)
021/907 82 04
www.bourguet-mecanique.ch



MACHINES AGRICOLES, ESPACES VERTS, ENTRETIEN HIVERNAL ET SERVICE HYDRAULIQUE

021 947 30 30

Grand-Rue 27 1616 Attalens

079 470 23 00

Auberge de l'Ange



Tous les vendredis-midi, filets de perches



Salle de 200 places à disposition pour tous vos banquets

Fermé dimanches soir et lundis

RAIFFEISEN

*Au coin du bois :
exposition de mobilier de jardin*

Sàrl
ALIBERT

CONSTRUCTIONS EN BOIS RONDS

ATTALENS

079 680 05 88

Chemin des Artisans 7 Tél. 079 680 05 88 / Fax. 021 947 59 90
1616 ATTALENS m-p-alibert@bluewin.ch

www.chant-du-bois.ch



Les AJT
Ensemble de jeunes
Ecole de musique d'Attalens

La musique ça se partage !

Ouvert à tous !

Rejoins-nous !

Matinée découverte d'instruments

Samedi 25 mars 2023

Rendez-vous de 9h à 10h30
dans la cour d'école à Attalens

Un empêchement ce jour-là? Inscris-toi
pour un cours de rattrapage

*Pour votre info, nous sommes passés dans les écoles d'Attalens
et Bossonnens les 6 et 7 mars (classes 4H et 5H)*

Plus d'information : info@fanforeattalens.ch / 079.723.02.36

Chapes et isolations
Chapes liquides
Sols industriels
Béton lavé

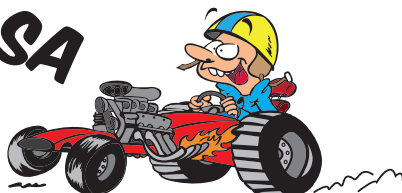


LE SPÉCIALISTE DES CHAPES

1004 LAUSANNE
79, rue de Genève
Tél. 021 624 22 58
Fax 021 624 05 00
E-mail: b.pachoud@bluewin.ch

1616 ATTALENS
Rue du Château 15
Tél. 079 416 21 86

JMA AUTOMOBILES SA



STATION SERVICE À VOTRE DISPOSITION 24H/24

RÉPARATIONS-VENTE AUTOS & ACCESSOIRES

Grand-Rue 70 / 1616 Attalens / 021 947 41 91



VALERIE DEWARRAT

CH. DE FRANEX 7 - 1617 TATROZ

Tél. 021 / 947 52 76 - Fax 021 / 947 46 91 Natel 079 / 638 27 38 E-Mail: dvgestion@bluewin.ch

VISINAND-MOTOCULTURE

Votre spécialiste
machines de jardin, parc & industriel



HONDA POWER EQUIPMENT **Husqvarna** **STIHL**

David.Palomo succ.

Route industrielle 8
1806 St-Légier
1616 Attalens

021 943 39 70

visinand-motoculture.ch

Shop en ligne
NEW



SolutionsMac 

Votre Spécialiste Apple

Chemin des Artisans 17

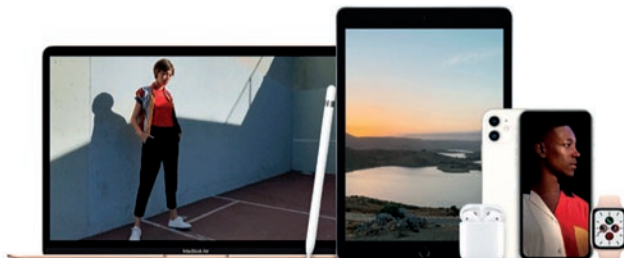
Tech17

1616 Attalens

021 946 15 33

info@solutionsmac.ch

www.solutionsmac.ch



Boucherie Savoy



Grand-Rue 35 1616 Attalens 021 947 41 49



Café Restaurant
Rte de Châtel-St-Denis 93
1617 Tatroz



**Le Rendez-vous
des Amis**

Cuisine au gré des saisons

- ▶ Menu du jour
- ▶ Fondue maison
- ▶ Propositions de menus pour banquets

Gérald Genoud
021 947 41 33
genoud.g@sunrise.ch

Pompes Funèbres
BONGARD
CHÂTEL-ST-DENIS

Entreprise familiale
Fondée en 1965
Services toutes régions
24/24 ☎ 021 948 72 26

Organisation complète d'obsèques - Chapelle funéraire privée
Prévoyance et vœux funéraires - Transfert suisse et étranger.
*Notre représentant Basse-Veveyse : **M. Bernard Pittet à Attalens***
www.pfbongard.ch - info@pfbongard.ch



Zenitude

Massages sportifs et relaxants
Massage du tissu conjonctif
Shiatsu
Réflexologie
Points Trigger
Moxa et ventouses

NATHALIE NOBS - MASSEUSE DIPLÔMÉE AGRÉÉE ASCA ET RME
CH. DE LA MULLA 35 - 1616 ATTALENS - SUR RENDEZ-VOUS AU 078 613 70 00 - WWW.ZENITUDE-ATTALENS.CH



THUT DÉMÉNAGEMENTS TRANSPORTS

+4179/451.49.83 | info@thut-transports.com

www.thut-transports.com



• **AU PAPYRUS** •

LIBRAIRIE - PAPETERIE

CADEAUX

TABACS

LOTÉRIE

Maryline Repond-Dumoulin
Grand-Rue 50
1616 Attalens
021 947 52 12



L'association *De Cour À Jardin* a vu le jour en 2009 à la suite d'une envie de sa présidente, Vanessa Lopez, de créer un groupe théâtral pour les enfants de la Veveyse et de la région d'Oron.

Depuis, l'association a évolué et offre désormais des ateliers à divers publics à des prix accessibles à toutes et tous. Ainsi, l'atelier Famille invite les enfants de 4 à 9 ans accompagné·e·s d'un·e adulte à s'initier aux arts de la scène ; l'atelier Enfants permet aux 7-13 ans de travailler tous les aspects du théâtre ; l'atelier Ados, quant à lui, donne l'opportunité aux jeunes entre 12 et 18 ans de s'essayer au théâtre ou à l'improvisation selon leurs envies ; enfin, l'atelier Adulte offre un espace bienveillant aux personnes âgées de 16 ans et plus pour s'entraîner à l'improvisation. Les deux premiers cours sont gratuits, alors venez y faire un saut !



En plus de cette offre de cours, *De Cour À Jardin* organise régulièrement des stages d'initiation ou de perfectionnement durant les vacances scolaires.

Et bien sûr, les comédiens et comédiennes ont toujours à cœur de se produire devant un public. Vous pourrez les soutenir et les rencontrer lors des prochaines dates de

représentation, notamment du 26 au 28 mai 2023 lors du week-end annuel de spectacles à la salle polyvalente de Palézieux Village.

Pour vous tenir informé·e·s de l'agenda des spectacles, vous pouvez aussi suivre *De Cour À Jardin* sur instagram @decour.ajardin ou via le site internet www.decourajardin.jimdofree.com.

Pour plus d'informations : contact.dcaj@gmail.com





Création d'un nid de clématite sauvage à la mode printanière.

Ce dont vous aurez besoin:

- Branches de clématite sauvage (env. 1 sac de 60 litres).
- 3 pots (effet vieilli) en terre cuite de diamètres différents.
- 1 plante d'hellébore (rose de Noël).
- 3 bulbes de jacinthe ou autres bulbes de printemps selon vos envies.
- Un petit peu de terreau pour plantation extérieur.
- De l'argile expansée ou des copeaux de bois pour le drainage.
- De la ficelle naturelle avec du fil métallique à l'intérieur.
- De la mousse plate de forêt
- Des plumes, des œufs de caille, des petits oignons, de l'hortensia séché, des rubans, selon vos envies créatives.



Etape 1 de la réalisation du nid.

« Nettoyez » vos branches de clématite (Enlevez toutes les petites feuilles séchées) et faites les tremper dans une bassine d'eau 1h00 de temps minimum.

Cela rendra vos branches plus flexibles et moins cassantes à la manipulation.

Etape 2 de la réalisation du nid.

Façonnez une couronne d'environ 50 cm de diamètre, avec un espace central d'environ 30 cm de diamètre. (Le centre ne doit pas avoir de branches)

Consolidez votre couronne en faisant quelques attaches avec de la ficelle entre les branches par ci par là.

Ensuite, continuez d'entremêler vos branches jusqu'à l'obtention de votre forme finale.



Etape 3 de la réalisation du nid.

Dans chaque pot en terre cuite, faites un petit drainage à l'aide des boules d'argiles ou de copeaux.

Plantez ensuite votre hellébore dans un des pots, 2 bulbes de jacinthe dans un autre et le dernier bulbe dans le pot restant.

Selon vos souhaits, vous pouvez recouvrir la terre à l'aide de mousse plate de forêt pour un rendu encore plus esthétique.



Etape 4 de la réalisation du nid.

Place à la créativité ! Disposez vos pots au milieu de votre couronne. Vous pouvez les décorer à l'aide de ruban ou de ficelle ou les laisser plutôt « nature »

Fixez vos plumes à l'aide de la ficelle métallique sur l'ensemble de votre nid, faites de même avec vos oignons, vos œufs....



Le petit coin astuce

Pour donner l'illusion d'un pot vieilli à un pot neuf, badigeonnez-le de yogourt nature et placez-le quelques semaines à l'abri du soleil dans un environnement humide. (Dans une cave ou sous une haie)



ipo volets sàrl

attalens | tout type de volet, store
et moustiquaire

Rue de la Jaqua 54
1616 Attalens

Mobile: 078 673 79 95

Fax: 021 947 32 60

ipo.volets@bluewin.ch

www.ipovolets.ch



Rte de Châtel-St-Denis 175

1617 TATROZ

Tél: 021 947 45 47

info@dumoulin-transports.ch

Bennes de 1 à 40 m3

Fourniture de matériaux - Gestion de déchets

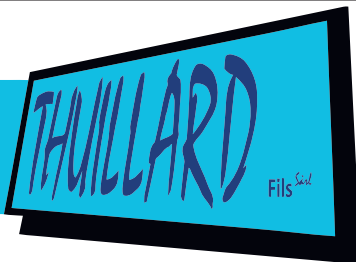
Grues de 16 à 90 T/M - Malaxeurs

PLÂTRERIE - PEINTURE - ISOLATION
RENOVATION - DECORATION

CHEMIN DES ARTISANS 8 - 1616 ATTALENS
TEL 021 948 04 18

THUILLARDSARL@BLUEWIN.CH

WWW.THUILLARDSA.CH



CHARPENTE F. PERROUD Sàrl

Construction bois

1616 Attalens Tél. 021 947 50 70

info@fpcharpente.ch www.fpcharpente.ch

Internorm
Fenêtres - Portes

J Destraz

& b nisterie

Rte de Vuarat 141
1616 Attalens

T l. (021) 947 45 36
Natel (079) 409 13 32
julien.destraz@bluewin.ch

- Fabrication et restauration de meubles
- Agencement de cuisines et salles de bain
- Menuiserie int rieure
- Electrom nager

SIEMENS



CM CAR WASH

Chemin de la Chaussia (route de Granges) | 1616 Attalens

VIONNET
GESTION

Jo lle Vionnet
Comptabilit 

Grand-Rue 59
1616 Attalens

021 947 37 54
078 616 74 63

www.vionnetgestion.ch
contact@vionnetgestion.ch

CARXPERT

ALEXANDRE MAILLARD

GARAGE MAILLARD
Chemin des Artisans 42
1616 Attalens
T l. 021 947 32 27
Fax 021 947 32 50
garage.ad.maillard@bluewin.ch

DIAGNOSTICS, SERVICES ET R PARATIONS TOUTES MARQUES

VITELLI



ARCHITECTES Sàrl

Direction des Travaux | Architecture
Représentant du Maître de l'Ouvrage

Vitelli Giuseppe

- Architecte Dipl. HES
- Membre SIA et CSEA

Ch. de l'Ouche-Dessus 9
1616 Attalens

076 340 79 23
atelier@vitelliarchitectes.ch
www.vitelliarchitectes.ch



AQUA GEO

Géologie
Hydrogéologie
Géothermie

info@aquageo.ch Environnement
www.aquageo.ch Instrumentation



CARROSSERIE OLYMPIA

S. DELLI GATTI & J. MEDINA

www.carrosserieolympia.ch
Tél. 021 923 51 83

ICTravel
Création de Voyages

GRAND-RUE 8
1616 ATTALENS
+41.21.947.52.00
WWW.ICTRAVEL.CH



UN MONDE POUR RÊVER...



marché de la
Place Jaune

DATES DES PROCHAINS MARCHÉS

28 avril,

26 mai,

30 juin,

JUILLET : OFF

25 août,

29 septembre,

27 octobre,

24 novembre



Un grand merci à vous tous pour votre fidélité! Ces rendez-vous tous les derniers vendredis du mois ont clairement été l'endroit de rencontre pour tous les habitants de la région. Nous espérons que vous serez à nouveau présents cette année et surtout prêts à rencontrer nos producteurs et artisans qui se donnent énormément de peine pour chacune de nos éditions et qui sont toujours disponibles pour vous faire découvrir leur produits et méthodes de fabrication.

Vous êtes intéressés pour participer à nos marchés en 2023?
Nous avons ouvert les nouvelles inscriptions pour la saison qui débutera en avril.

N'hésitez pas à vous inscrire sur notre site

www.marcheplacejaune.ch



CRÉATIONS MÉTALLIQUES

CH. DES ARTISANS 11
1616 ATTALENS

TÉL. ET FAX 021 947 33 19
NAT. 079 505 93 64

DSMETAL@BLUEWIN.CH

RÉALISATIONS INOX, SERRURERIE, TÔLERIE

SERGIO DOS SANTOS



LA BCF,
PARTENAIRE DE VOS LOISIRS.



Banque Cantonale
de Fribourg

www.bcf.ch

simplement ouvert

Zahnd

Revêtements de sol Sàrl

Rue de Corcelles 7
1616 Attalens

zahndrevedesol@gmail.com



Tél. 021 947 49 70

BM

BERNARD MONNARD SA

MÉTAL – SERRURERIE
Ch. de la Mulla 15

1616 ATTALENS

Tél. 021 / 947.40.01

Fax 021 / 947.52.26

e-mail: bmonnardsa@bluewin.ch

POTÉE DE LENTILLES À L'AIGRE-DOUX

INGRÉDIENTS:

- 1 càs d'huile de sésame foncée
- 1 oignon coupé en julienne
- 1 piment rouge, épépiné, haché finement
- 50 g de riz long grain
- 5 ½ dl de bouillon de légumes
- 600g de bettes à cardes en fines lanières
- 150g de lentilles corail
- ½ càc de sel
- 2 càs de vinaigre de pomme
- 1 càs de miel liquide



PRÉPARATION:

- 1 Chauffer l'huile de sésame dans une casserole.
- 2 Faire revenir l'oignon et le piment.
- 3 Porter à ébullition le bouillon de légumes.
- 4 Ajouter le riz, laisser bouillonner environ 15mn.
- 5 Ajouter les bettes à cardes et les lentilles, mélanger, cuire encore doucement environ 10mn à couvert en mélangeant une fois.
- 6 Incorporer le vinaigre de pomme et le miel.
- 7 Mélanger et déguster.

Bon appétit

Mérimat SA

Succursale d'Attalens
Rue Basse-Ville 30
1616 Attalen

Tél. +41 21 947 45 56
Fax +41 21 947 51 49

www.merimat.ch

Electrotechnique suisse à 360°

Mérimat



Votre électricien

Une entreprise du **Burkhalter**
Group

A | M | S

ASSECHEMENT SA

Assainissement de dégâts d'eau
Assèchement et chauffage de bâtiments
Recherche de fuites

Ch. des Artisans 13 - 1616 Attalens
Tél. 021 903 51 51 - Fax 021 903 51 50
attalens@ams-sa.ch



Votre orthopédiste à 1800 Vevey • Av. Général-Guisan 38

Tél. 021 922 72 82 • info@orthokoller.ch

OK

ORTHOKOLLER

Bandages, corsets

Bas médicaux

Lit de soins électriques


Rollators, chaises roulantes

Orthèses, prothèses

Exoprothèses de sein

Matelas et sommiers

Supports plantaires

 **Système de levage motorisé**
discret et facile à intégrer
dans votre lit actuel



www.orthokoller.ch

helvetia.ch/montreux

Près de chez vous. Compétence.

 **A votre service.**

simple. clair. helvetia 
Votre assureur suisse



Alexandre Roth
Conseiller Clients

Agence principale Montreux
T 058 280 82 44, M 079 405 06 11
alexandre.roth@helvetia.ch



Entretien de propriétés Aménagements extérieurs

Déneigement Abattage Taille

www.vionnet-paysage.ch
info@vionnet-paysage.ch
+41 (0) 79 648 32 18
Grand Rue 59
1616 Attalens



La Société des Carabiniers d'Attalens invite tous les tireurs astreints et non-astreints à participer aux séances de tirs obligatoires

1^{ère} séance

Vendredi 28 avril 2023 de 17.30 à 19.30 h

2^{ème} séance

Vendredi 19 mai 2023 de 17.30 à 19.30 h.

3^{ème} séance

Dimanche 27 août 2023 de 9.00 à 11.15 h.

N'oubliez pas vos livrets de tir, de service et vos étiquettes

Tir en campagne à Châtel-St-Denis

Vendredi 2 juin 2023 de 18.00 à 19.30 h

Samedi 3 juin 2023 de 9.00 à 11.30 h et de 13.30 à 18.30 h

Dimanche 4 juin 2023 de 9.00 à 11.30 h



*Coaching Transition personnelle-professionnelle et post maladie
Prévention - Gestion du stress
Ateliers Bien-être - Journal Créatif - Danse libre*

*WWW.OSETOI.COM – 079 226 40 18
Chemin des Artisans 17 – 1616 Attalens*



ATTALENS, LA ROUTE DE ROME

Rome, cette grande civilisation antique, a formé les esprits de l'Europe, de l'Afrique du Nord et du Proche-Orient avec sa langue, sa culture, son génie du droit.

La Suisse romaine naît sous Jules César. Celui-ci bat les Helvètes à Bibracte en France en 58 avant J.C. Ces habitants de la Suisse fuient leur pays, épouvantés par les Germains. Le Général romain les oblige à retourner au pays et à se sédentariser. César les contrôle en créant deux villes : Nyon pour leur bloquer l'accès au Rhône et Augst pour leur bloquer l'accès au Rhin. Puis Rome soigne ses nouveaux partenaires en les reliant à l'Italie. L'empereur Auguste commence cette politique d'intégration à l'empire en apprivoisant des passages alpins. Un de ses successeurs, Claude, rend carrossable la route de la Montagne de Jupiter (Mont Jovis), celle du Grand-Saint-Bernard. Il s'agit de créer la voie la plus rapide entre Rome et l'Angleterre via Martigny, Lausanne, Pontarlier.

Avenches devient la capitale du territoire des Helvètes, la Civitas Helvetiorum, une ville de 20 000 habitants.

Puis un danger mortel se lève à l'Est. Rome doit lutter contre les Germains. Ses ingénieurs à Vevey construisent une bifurcation, une nouvelle voie qui donne un accès plus rapide à la vallée du Rhin. Cet itinéraire grimpe Lavaux, passe la trouée d'Attalens et s'en va en direction de Moudon, Avenches, Soleure et le col du Hauenstein. Cette route militaire est importante puisque l'armée romaine entretient au moins huit légions au bord du Rhin.

Cette voie romaine figure dans la table de Peutinger, sérieuse copie de cartes géographiques et qui cite les étapes suivantes : Viviscus (Vevey), Uromagus (Oron), Minnodunum (Moudon).

Jean-Pierre Dewarrat, un bourgeois d'Attalens, archéologue réputé, a recherché les traces dans le terrain de cette vieille route romaine. Il a publié les résultats de sa recherche dans le numéro 29 d'Attalens Informations (mars 1992).

Dans les hauts de Jongny, cette antique voie passe par les lieux-dits « Sous-Mont », « Friboges » et « Vers les Galley » et se dirige vers le château d'Attalens. Ensuite commencent les incertitudes. Notre auteur analyse les variantes possibles de cette route jusqu'à Palézieux où renaissent les certitudes, soit par Bossonnens, soit par Granges. Mais avec prudence, il en privilégie une troisième : un passage entre ces



deux localités, à Perevuat. Ce tronçon suivrait « les toponymes suivants, dont certains sont d'un intérêt routier indéniable : « Les Verchières", « Pré du Moulin », « Les Thiolleyres* (tuilerie, toujours au bord des routes pour des raisons pratiques de transport), « La Mésaleire » (de Mésel=lépreux), au Moyen Age, les léproseries sont souvent au bord des routes et toujours à l'écart des villages. »

Au XIXe siècle, les archéologues fribourgeois ont retrouvé des vestiges de villa romaine en Reraise à Attalens et en Verdan à Bossonnens. Et même des monnaies près du château, comme le prouve cette lettre inédite adressée par le notaire Pierre Wicht le 8 mars 1830 à l'historien Jean Gremaud : « J'ai l'honneur de vous adresser une nouvelle médaille romaine assez bien conservée, où l'on distingue d'une part, une fausse divinité avec les initiales S.C et de l'autre, l'effigie d'un prince avec les lettres H.V.S. et d'autres encore. Depuis quelques temps, je fais des recherches pour découvrir la voie romaine non loin du château d'Attalens et c'est près de ce manoir, dans un jardin que la médaille incluse a été trouvée, cela, sans frais pour la Société. » Aujourd'hui, une promenade autour du château avec ce document en poche fait naître une conviction et une hypothèse. Ainsi les Romains avaient établi un poste de surveillance au sud-ouest du château actuel, sur l'éperon rocheux qui domine la vallée. Sur ce même rocher, a peut-être été posé le premier château. Les archéologues ont encore bien des mystères à découvrir.

Ainsi la Biorde, la douce rivière, a vu marcher des légionnaires romains et entendu parler latin. Ses eaux tranquilles qui coulent en direction du Nord au pied du Mont Vuarat et du Mont Pèlerin, ont même frémi en écoutant des soldats qui priaient Jésus-Christ et récitaient l'Évangile, ce livre qui a révolutionné l'Europe et la révolutionne encore.



Extrait
Attalens
Le Passé retrouvé
Martin Nicoulin



Garage du Tatrel Sàrl

Joël Mollica & Alain Guignard

Route du Tatrel 61 – 1617 Remaufens
Tel: +41 21 948 05 35 – info@garagedutatrel.ch
www.garagedutatrel.ch

Serrurerie



Construction métallique
Aluminium – Inox

Vincent Genoud

Rue de la Jaqua 60a
1616 Attalens

Tél. 021 947 43 34
Fax 021 947 49 46
Natel 078 606 69 10
E-mail: vincent.genoud@bluewin.ch

pme
pro pour
mieux
entreprendre



Laurent MENOUD
VOTRE EXPERT PME

+41 79 824 11 65

L.Menoud@pme-pro.ch
www.pme-pro.ch



R.EMONET SA
ENTREPRISE GÉNÉRALE DE CONSTRUCTION

Quand le rêve
devient
réalité

PROJET BUREAU TECHNIQUE MACONNERIE

Rue du village 20 1617 Tatroz T. 021 947 41 74 F. 021 947 41 36
Mail: contact@r-emonet.ch



JACKGUITARE

*Un Instrument
Une Passion*

Cours de guitare
électrique, acoustique ou classique
à Attalens.

Débutants, avancés, enfants, adultes,
tous styles, tous niveaux !

www.jackguitare.ch
email : contact@jackguitare.ch

Informations
au
021 / 616 87 10



**Section
vaudoise**



**Pour nos clients / futurs clients et en
collaboration avec le TCS, nous offrons* :**

- Cours 2-phase (jeunes conducteurs)
- Cours de perfectionnement à la conduite

* Voir nos conditions



Agence principale de Vevey
Stéphane Garcia
Conseiller à la clientèle
058 285 17 15
stephane.garcia@baloise.ch



Impressum

*JOURNAL DU GROUPEMENT DES COMMERÇANTS ET ARTISANS D'ATTALENS - GCAA

Editeur responsable : **Comité du GCAA**

Responsable du journal : **Comité du GCAA**

Acquisition d'annonces : **Comité du GCAA**

Impression :  **Imprimés Services Sàrl**

Route de Sallaz 27, 1071 Rivaz

Tél. 021 321 13 20 / 079 505 93 55

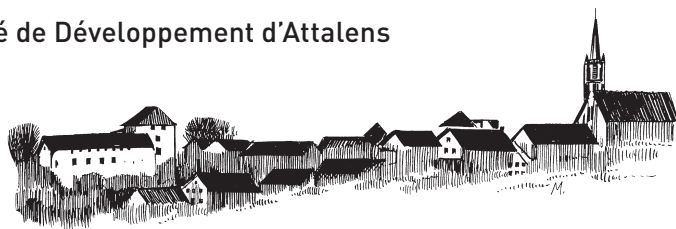
info@imprimés-services.ch

Adresse postale: **GCAA**, p/a M.Yves Savoy

Chemin du Clos 5, 1616 Attalens



Société de Développement d'Attalens
(SDA)



Randonnée gourmande des portalottes-Attalens

Samedi 10 juin 2023 Départ entre 9 h 30 et 10 h 30

Les inscriptions sont obligatoires et se font jusqu'au 1 juin 2023
par e-mail à infos@sda-attalens.ch
ou par téléphone au **079 715 62 17**
en mentionnant le nom, le prénom et l'âge de chaque participant
pour la création des cartes de parcours.



Société de Développement d'Attalens
(SDA)



INVITATION À TOUTE LA POPULATION

à notre 57^e Assemblée générale le

VENDREDI 21 AVRIL 2023 à 20 heures

à l'Auberge de l'Ange d'Attalens

A la fin de l'assemblée, nous partagerons le verre de l'amitié.

CABANE LA BUDZILYÈRE



LOCATIONS:

amaillard015@gmail.com

INTENDANCE:

Christelle Heppler
079 821 67 64

La cabane la Budzilyère est située au cœur de la forêt du Mont Vuarat. Elle est à votre disposition pour vos sorties en famille ou en entreprise.

Très bien équipée, elle fera le bonheur des grands et des petits. L'accès à la cabane est facile, des aménagements ont été prévus pour les personnes âgées ou à mobilité réduite (une rampe permet de se rendre aux toilettes).

Rendez-vous sur notre site internet pour plus d'infos:

www.sda-attalens.ch



Ebénisterie - Menuiserie d'intérieur

Ancienne Route 5
1610 CHÂTILLENS

info@perroud-agencements.ch
www.perroud-agencements.ch

Christophe Perroud
Maître ébéniste

Tél. 021 907 76 96
Nat. 079 668 72 89

Rte de Rombuet 186
1616 ATTALENS



AVENIRPEINTURE s.à.r.l.

Yves SAVOY

*Peinture – Papiers peints spéciaux
Décoration – Plâtrerie – Rénovations*

AVENIR PEINTURE S.à.r.l.
Chemin des Artisans 26 - 1616 Attalens
Mobile 079 454 52 57
E-mail: avenir-peinture@bluewin.ch



J.-C.S. Sciage SA - 1616 Attalens

www.sciage-forage-beton.ch - Tél. 021 947 48 58 - Fax 021 947 33 30
info@sciage-forage-beton.ch - Brevet fédéral

La Vaudoise à Châtel-St-Denis

Norbert Gabriel, Conseiller
Place d'Armes 11, 1618 Châtel-St-Denis
M 079 353 80 58
ngabriel@vaudoise.ch
www.vaudoise.ch



 **vaudoise**
Assurances



DV GESTION, trentenaire et en pleine forme



C'est bien connu, l'approche du Nouvel-An coïncide souvent avec la prise de bonnes résolutions.

C'est exactement l'état d'esprit qui m'animait à fin 1993.

Fraîche émoulue de l'Institut romand d'études fiduciaires, à Lausanne, c'est donc gaillardement que, le 1er janvier 1994, je portais DV GESTION sur les fonts baptismaux.

J'ai, bien sûr, croisé les doigts pour que mon initiative connaisse le succès escompté.

Aujourd'hui, avec le recul, j'avoue que j'étais loin d'imaginer la croissance qu'a connue mon affaire et qui m'a obligée, quelques années durant, à m'associer les services d'une employée.

Aujourd'hui, 30 ans plus tard, je travaille seule. Ce choix m'offre le privilège de m'occuper personnellement de chaque cliente, de chaque client et d'assurer ainsi le suivi de dossiers, dont je connais le détail.

La recette est simple : chez DV GESTION, l'humain est au centre.

Ma clientèle, avant tout fribourgeoise, mais également vaudoise, voire valaisane, me rend bien la monnaie de ma pièce. Elle se montre fidèle, apprécie l'écoute, l'accompagnement, les conseils personnalisés, la disponibilité et, bien sûr, la proximité et la discrétion.

Oui, j'ai toujours la flamme pour mon métier, celle-là même qui m'a permis d'allumer les 30 bougies, que je souffle cette année.

Fière d'être parvenue sans encombre au terme de cette étape, je ferai tout pour me montrer à la hauteur de la confiance, que vous voudrez bien continuer à me témoigner.

Valérie Dewarrat

Garage du MONT Gpèlerin SA

ESPRIT DE FAMILLE DEPUIS 1971

Concessionnaire



Vente - Entretien - Réparation - Location - Carrosserie

Florian Vial • Rte Industrielle 15 • Z.I. du Rio Gredon • 1806 St-Légier - La Chiésaz
Tél. 021 943 32 32 • www.garagemontpelerin.ch



26 lits - Salle de banquets pour 140 personnes

Venez déguster nos nombreuses spécialités.

1616 ATTALENS
hotel-de-ville@bluewin.ch

Réervations: Tél. 021 947 41 07 ou Fax 021 947 46 21
Fermeture dimanche soir, dès 16h et lundi toute la journée

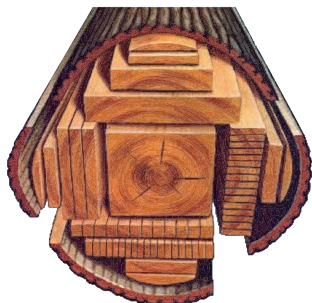
TEL. 021 947 41 07
FAX 021 947 46 21
www.hoteldevilleattalens.ch

A. Baumberger Sàrl

Ferblant - Couverture - Entretien
Tubage et cheminées inox

Installations sanitaires - Chauffage
Entretien et dépannage

Rue de Corcelles 32
1616 Attalens
079 486 97 86
abaumbergersarl@bluewin.ch



Scierie BEAUD Tatroz 1612 Ecoteaux

Tél. 079 337 69 78
Tél. 079 723 02 36

Fax 021 907 66 11
Mail: bernard.beaud@bluewin.ch





9 AVRIL

CHASSE AUX OEUFS

Attalens, Place Jaune - Grand Rue 1

Début de la chasse à 15h00

Apéritif offert

En collaboration avec le GCAA



LES PACCOTS
LA VEVEYSE



10 Ans
de création
depuis 2013

Le temps passe vite mais la passion persiste... Voilà déjà 10 ans que notre fabuleuse aventure avec Vertuose Parcs et Jardins a débuté.

10 ans de merveilleuses rencontres, de défis à relever, de projets à dessiner, tout cela a été rendu possible grâce à notre fidèle clientèle de la région.

Pour vous remercier de votre soutien, de votre fidélité et surtout de votre confiance, nous allons tout au long de l'année 2023 organiser divers événements afin de vous présenter le travail accompli et vous adresser nos sincères remerciements.

Pensez à nous suivre sur les réseaux sociaux afin de vous tenir informé des événements prévu et concours durant toute l'année (Facebook et Instagram).

OFFRE D'EMPLOI

Un aide-Paysagiste, à 100% contrat durée indéterminée, secteur entretien

Description de l'emploi :

Au sein d'une équipe jeune et dynamique, Vertuose Parcs et Jardins Sàrl est actif dans la création et entretien des espace verts. Ci-dessous, les tâches qui vous sont demandées :

- Taille et élagage
- Tonte de gazon
- Traitement phytosanitaire
- Désherbage

Ce que nous attendons :

- ✓ Personne en possession d'un CFC d'horticulteur-paysagiste ou expérience équivalente
- ✓ Une personne passionnée
- ✓ Un sens accru des responsabilités
- ✓ Personne autonome et rigoureuse
- ✓ Personne avec un bon contact clientèle
- ✓ Titulaire d'un permis de conduire (cat B minimum)

Ce que nous offrons :

- ✓ Responsabilité et autonomie dans votre travail
- ✓ Travail en équipe et contact régulier avec la clientèle
- ✓ Une équipe soudée et motivée dans une entreprise familiale
- ✓ Possibilité de progresser au sein de l'entreprise



Taille
Abattage
Jardin minéral
Plantation
Aménagement extérieur
Entretien de propriété



021 947 37 01
info@vertuose.ch
www.vertuose.ch
Rte de Vevey 72 - 1615 Bossonnens

OFFRE D'EMPLOI

Un Paysagiste CFC, à 100% contrat durée indéterminée

Description de l'emploi :

Au sein d'une équipe jeune et dynamique, Vertuose Parcs et Jardins Sàrl est actif dans la création et entretien des espace verts. Ci-dessous, les tâches qui vous sont demandées :

- Tous types d'aménagements extérieurs
- Création de jardins
- Pose de dalles et pavés
- Travaux de maçonneries
- Pose de bordures
- Conduite d'engins de terrassement
- Travaux d'entretiens de jardin (tonte, débroussaillage, traitements...)
- Pose de clôture, palissade,

Ce que nous attendons :

- ✓ Personne en possession d'un CFC d'horticulteur-paysagiste
- ✓ Une personne passionnée
- ✓ Un sens accru des responsabilités
- ✓ Personne autonome et rigoureuse
- ✓ Personne avec de l'expérience en maçonnerie
- ✓ Titulaire d'un permis de conduire (cat B minimum)

Ce que nous offrons :

- ✓ Responsabilité et autonomie dans votre travail
- ✓ Travail en équipe et contact régulier avec la clientèle
- ✓ Une équipe soudée et motivée dans une entreprise familiale
- ✓ Possibilité de progresser au sein de l'entreprise



EnergieVerte Swiss

La solution

Jean-François Monnard

EnergieVerteSwiss Sàrl
Chemin de l'Ouche Dessus 74
1616 Attalens
021 512 01 03

Installation solaire – batterie de stockage
mobilité électrique – pompe à chaleur

info@energieverteswiss.ch
www.energieverteswiss.ch



Fiduciaire DynaDev SA

Alain Perret
Route de Rombuet 170
1616 Attalens

Tél. 076 383 82 30
alain@dynadev.ch
www.dynadev.ch

Comptabilité, fiscalité, déclarations d'impôt, TVA, salaires et assurances sociales, contrats, conseils, business plans, évaluation et transmission d'entreprises



Temple De La Beauté

Murielle Vaucher, Grand-Rue 5, 1616 Attalens

Institut de Beauté :

- Laser à diode pour varicosités
- Laser à diode pour les poils
- Couperose, rougeurs diffuses
- Soins esthétiques

Coaching en psychologie positive :

- Situations difficiles
- Libération des émotions négatives
- Motivation, dynamisme, vitalité
- Peur, colère, phobies (méth.CLEEN)

SMS : 079 765 12 84 www.temple-de-la-beaute.ch

Garage - Carrosserie Savoy SA

1616 Attalens
www.garagesavoy.ch



Réparation toutes marques



Merci !

Le week-end du 17 au 19 février passé se sont déroulées les finales Cantonales de tir sportif à air comprimé. Un magnifique week-end où tout s'est passé parfaitement.



Par ce petit mot je tiens à remercier tout mon comité sans qui rien de tout ça n'aurait pu voir le jour. Morel Noémie, Savoy Mylène, Zamofing Loris, Weibel Romain et Ney Bastien.

Je remercie également la commune d'Attalens qui nous a apporté tout son soutien ainsi que les nombreux sponsors de la région et tous les bénévoles qui nous ont offert de leur temps pour venir nous aider.

Entre 500 à 600 tireurs sont venus pendant ces 3 jours pour défendre leur sport et faire étalage de leurs performances. De nombreuses médailles ont été attribuées dont deux à nos plus jeunes tireurs de la société Attalens-Châtel. En catégorie M15, Julien Parent termine 4ème et Monnard Jehan termine 5ème.



Tous les résultats et les photos sont disponibles sur notre site internet

www.tir-attalens-chatel.ch/finalescantonalesfribourgeoises/

Sudan Géraldine
Présidente du comité
d'organisation.



Colorie moi avec tes plus belles couleurs



Sudoku

Facile

1	5		8					2
	2				9			
7		9			4	5	1	
2	6		9	3		1	4	
			8	1	6			
	9	1		7	2		5	6
	7	8	6			2		5
			3					5
6				9		4	8	

Moyen

1	5		8					2
	2				9			
7		9			4	5	1	
2	6		9	3		1	4	
			8	1	6			
	9	1		7	2		5	6
	7	8	6			2		5
			3					5
6				9		4	8	

Remplissez les cases vides avec les chiffres 1 à 9.

Chaque chiffre ne peut apparaître qu'une seule fois dans chaque rangée, chaque colonne et chacun des neuf bloc 3x3.



D'où vient la tradition du lapin et des œufs de Pâques

Savez-vous d'où vient le lapin de Pâques et pourquoi apporte-t-il des œufs ? Quelle bonne question !

A l'origine, la légende du lapin de Pâques vient d'Allemagne. Pendant le carême (quarante jours de jeûne avant Pâques), il était interdit de manger de la viande et des œufs. Mais les poules continuaient à pondre des œufs et pour les conserver, les gens ont commencé à les cuire. Certains les ont même colorés en ajoutant des herbes durant la cuisson afin de les différencier des autres œufs.

Après cette période de jeûne, les familles se retrouvaient avec beaucoup d'œufs cuits. En même temps, c'était le printemps et de nombreux lièvres se trouvaient dans les champs. Les Allemands ont alors commencé à associer les œufs et les lapins au symbole de fertilité. Et petit à petit, la légende est née et on raconte que le lapin de Pâques apporte les œufs aux enfants...

Au fil des années, la coutume a évolué et les œufs en chocolat ont fait leur apparition. Contrairement à ce que l'on pourrait croire, dans d'autres pays avec d'autres croyances ce n'est pas forcément le lapin qui amène les œufs mais le renard, la cigogne, le coq ou le coucou. En Suisse, au début, c'était le coucou qui amenait les œufs et qui a ensuite été remplacé par la légende du lapin de Pâques au 17^e siècle. A vrai dire, il existe d'innombrables versions de cette légende . Même au Royaume-Uni, la légende du lapin de Pâques existe et est associée à la déesse Éostre célébrée au cours de l'équinoxe du printemps (Le lièvre étant l'animal emblématique de la déesse, il est resté associé aux fêtes de Pâques)

Quand vous étiez petits, avez-vous aussi coloré des œufs en famille ?

Essayez de les colorer à l'ancienne, avec des substances naturelles telles que les épiluchures d'oignons, du curcuma ou du curry en poudre, du chou rouge, des myrtilles, ou encore de la betterave.

Comment faire ?

Faites cuire les œufs pendant 10 minutes. Rincez-les avec du vinaigre pour que la couleur adhère mieux.

Préparez votre mélange de couleur : pour 1 litre d'eau, utilisez environ 250 g de substance colorante (curcuma, curry, épiluchures d'oignons, myrtilles, betteraves, etc.)

Laissez cuire le mélange pendant env. 30 minutes, tamisez le tout et rajoutez 2-3 cuillères à soupe de vinaigre

Pour décorer les œufs, il suffit de mettre plusieurs élastiques afin d'obtenir des rayures ou fixer des herbes et des fleurs sur l'œuf à l'aide d'un bas en nylon

Laissez ensuite tremper les œufs dans la coloration pendant 45 minutes

Si vous ne les avez pas décorés avant de les colorer, vous pouvez utiliser du jus de citron pour dessiner des motifs avec un coton-tige.



Administration communale

Ouvertures du bureau communal (dès le 3.1.2023):
 Lundi-mardi 9h à 11h30 – 13h30 à 16h
 Mercredi 9h à 11h30 – 13h30 à 18h*
 Jeudi fermé
 Vendredi 07h30 à 11h30
 Service technique * fermé à 16h le mercredi
 fermé le jeudi et vendredi tout le jour

Sur rendez-vous:
 Mercredi 7h30 à 9h
 Tél. au 021 947 41 85 jusqu'au mardi 16h
 Service social Basse-Veveyse 021 947 48 88
 Permanence:
 Lundi, jeudi et vendredi 9h à 11h
 Mardi et mercredi 13h30 à 16h
 Consultations sur rendez-vous uniquement pris
 par téléphone au 021 947 48 88 ou par courriel à
 info@ssrbv.ch
 Service des eaux communal 076 572 67 72

Enseignement / Ecole d'Attalens

Direction 021 947 38 51
 Secrétariat 021 947 54 52
 (tous les matins de 8h à 11h30, ainsi que les lundi et
 mardi après-midis de 13h30 à 16h.)
 Orient. prof. 021 948 81 23
 Services auxiliaires Glâne-Veveyse
 (logopédie, psychologie, etc.) 026 652 30 60
 Ecole maternelle Les Canetons 021 947 48 03
 079 524 40 40
 Accueil extra-scolaire et crèche 021 947 33 79

Cours de musique

JACKGUITARE: M. Jacques Gummy 021 616 87 10

Vacances scolaires

Pâques 7 au 21 Avril 2023
 Congé 1^{er} Mai
 Ascension 18 au 19 Mai 2023
 Pentecôte 29 mai 2023
 Fête-Dieu 8 au 9 Juin 2023
 Fin des cours 7 juillet 2023
 Vacances d'été 8 juillet au 23 août 2023

Eglises

Unité pastorale St-Denis 021 948 73 23
 Présidente de paroisse 021 947 51 12
 Abbé Déogratias Ahishakiye 021 948 74 50
 Secrétariat paroissial
 (mardi de 9h30 à 11h) 021 947 48 28
 Conseil de communauté 021 947 42 68
 Communauté protestante
 Ludovic Papaux 079 461 12 78
 ludovic.papaux@ref-fr.ch
 Yann Morvant 078 868 93 93
 yann.morvant@ref-fr.ch

Santé

Médecins: Dr Hicham Boukhari 021 947 47 56
 Dr L. Robyn 021 947 47 57
 Dr Isabelle Roth Sani 021 947 47 01
 Dentiste: Dr A.-M. Iancu 021 947 43 47
 Pharmacie: La Condémine 021 947 47 37
 Physiothérapie: M. M. Gambin 021 947 52 47
 Shiatsu: Virginie Bréton 078 800 66 69
 Physiothérapie Attalens et à domicile 077 526 19 72

Nicole Stäheli
 M^{me} L. Günsberg 079 474 90 15
 Ostéopathie: M. C. Le Grand 021 947 56 72
 Psychothérapie: M^{me} S.-C. Finot 079 441 72 48
 Réflexologie: M^{me} F. Carel 021 947 34 94
 M^{me} D. Liaudat 079 503 58 40
 Cabinet de sages-femmes Natalis 021 947 48 54
 Consultation nourrissons 079 285 01 60
 Réseau santé et social de la Veveyse 021 948 61 61
 Centre de puériculture 021 948 61 03

Urgences

Service du feu 118
 Commandant du feu, Attalens 079 518 51 22
 Centrale sanitaire d'alarme 144
 Centre d'intervention Vaulruz 026 305 67 40
 Gendarmerie 117
 Médecins de garde Glâne-Veveyse 026 304 21 36
 Pharmacie de garde 026 304 21 40
 Hôpital du Sud frib. Riaz 026 306 40 00
 Site Châtel-St-Denis 021 948 31 11
 Vétérinaires:
 Dr Christel Wicky Monnard,
 petits animaux et chevaux, Attalens 021 947 37 77
 Animavet SA (Châtel-St-Denis) 021 948 82 79
 Dr Fabrice Hamann, spécialiste
 petits animaux (Châtel-St-Denis) 021 948 64 40

Social

Groupement des dames d'Attalens 079 701 18 12
 Repas à domicile 021 947 08 00
 Assoc. mamans de jour 021 947 57 75
 Assoc. parents d'élèves (APEAG) 021 948 63 84
 Atelier Jeunesse de la Veveyse 079 409 87 57
 SOS Futures mamans, Riviera Vse 0844 222 333
 Le Châtelet 021 947 08 00
 Chapelle ardente, visite tous les jours
 de 9h à 21h
 Antenne Caritas Veveyse 079 780 89 90
 Cartons du cœur de la Veveyse 079 610 75 14

Divers

Préfecture de la Veveyse 026 305 94 10
 Etat civil du district de la Veveyse 026 305 75 70
 Justice de paix 026 305 86 80
 Registre foncier Veveyse 026 305 94 00
 Tribunal de la Veveyse 026 305 94 40
 Gendarmerie Châtel-St-Denis (admin.) 026 305 94 30
 Registre du commerce 026 305 30 91
 Office des poursuites 026 305 94 50
 ORP 026 305 96 12
 Garde-chasse 079 397 96 87

Le N°154 **Attalens** Information paraîtra **fin juin 2023.**

Dernier délai pour vos informations et documents : fin mai 2023.

Ont collaboré à ce numéro: La SDA, Valérie Dewarrat, Les perd-vers, De cour à jardin, Vertuose parcs et jardins sarl, Céline Udrisard-Gavin, la commune d'Attalens, Beatrice Perroud, Géraldine Sudan, le marché de la place jaune et le comité du GCAA.

Adresse email pour l'envoi de vos articles: info@gcaa.ch

Un grand **MERCI** à tous.

BIBLIOTHÈQUE PUBLIQUE VEVEYSE

7, route des Misets, Châtel-St-Denis..... 021 948 64 14

Horaires:

mardi de 8 h 30 à 11 h 30 et de 14 h à 17 h

mercredi de 8 h 30 à 11 h 30 et de 14 h à 21 h

jeudi de 14 h à 17 h

vendredi de 13 h à 16 h

samedi de 8 h 30 à 11 h 30

Vacances scolaires

ouvert mercredi de 14 h à 21 h

et samedi matin de 8 h 30 à 11 h 30

TRANSPORTS PUBLICS

Châtel-St-Denis, Gare TPF 026 351 02 00

Palézieux, Gare TPF 026 351 02 00



1616 Attalens
Boulangerie Duvoisin Sàrl

lu-ve 7 h - 18 h 30

sa 7 h - 16 h

di 7 h - 18 h 30

1615 Bossonnens

Fermé depuis le 1^{er} novembre

DIVERS

Cabane SDA (Mont Vuarat) 079 654 47 17

Secrétariat 021 948 78 24

Piscine Châtel-St-Denis 021 948 81 25

Ludothèque Papayou 021 947 51 03

(bât. scol. « Les Blés » abris PC)

lundi de 15 h 30 à 18 h (sauf vac. scol.)

Groupe Scout de la Veveyse 079 521 28 39

Passepartout Veveyse 021 948 11 22

Ramassage des ordures ménagères:

lundi de chaque semaine dès 6 h 30

Déchetterie: au ch. d'En-Faye 2

lundi et mercredi 13h30 à 19h

samedi de 8h à 11h30 et de 13h30 à 16h

Compost (y.c. branches) **modification horaire**

lundi et mercredi de 13h30 à 19h

vendredi de 8h à 11h

samedi de 8h à 11h30 et de 13h30 à 16h

(sauf dimanches et jours fériés)

Uniquement pour les entreprises et les agriculteurs:

vendredi de 8h00 à 11h00

Pro Juventute Veveyse



Secrétariat de district	Valerie Genoud	021 948 01 33	valerie.genoud@hotr
Service de babysitting	Béatrice Stuby	077 400 73 67	bstuby@bluewin.ch
Vente de timbres	Françoise Diserens	021 948 92 91	francoise.diserens@bluewin.ch

SOCIÉTÉS LOCALES

Amicale de pétanque	079 725 38 74	FSG Attalens	079 347 63 38
Apiculteurs	026 918 50 40	Groupe Scouts Veveyse	079 521 28 39
Artilleurs	079 233 94 52	Groupement des dames	079 701 18 12
Association des éleveurs	076 532 69 28	Hockey-club Veveyse	076 533 03 51
Avenir Granges	079 286 81 43	Jeunes Sapeurs Pompiers Veveyse	079 670 49 69
CAMA, Club d'arts martiaux	079 239 40 64	Jeunesse Attalens	079 912 81 85
Carabiniers	078 910 50 13	Jeunesse Granges	076 107 99 65
Cécilienne	079 486 16 05	Jeunesse Tatroz	078 849 35 34
Chapelle de Bossonnens	021 947 44 88	KSJA Soutien judo Attalens	079 215 63 92
Club des lutteurs Veveyse	079 484 60 78	Ludothèque	021 947 51 03
Club des marcheurs	079 471 66 63	Mi-ange Mi-démon	079 310 92 01
Club des supporters du FCA	021 947 46 78	OJJS	079 242 82 66
Croc'Notes	079 203 02 59	Paroisse d'Attalens	021 947 51 12
De Cour à Jardin	079 798 84 64	Perd-Vers	076 378 88 68
Développement Attalens	079 447 19 76	Samaritains	079 764 78 34
Développement Granges	079 662 70 31	SENEC	078 720 36 96
Ecole de musique Attalens	079 723 02 36	Ski-club	079 464 28 93
Ecurie des lions	079 849 52 84	SPOLOE	079 859 46 60
Ensemble vocal Intervalles	021 903 27 04	SYNA	021 947 48 51
Fanfare régionale	079 197 78 87	Tir à air comprimé	079 607 19 91
F.C. Attalens	079 445 96 66	Union ouvrière	079 824 11 65
F.C. Bossonnens	076 567 87 71	Union des sociétés	079 816 85 81
Foot Veveyse	079 698 98 24		

FÊTE DES ROIS - 8 janvier 2023

